

# 星梦邮轮·世界梦号

冲绳·宫古岛 厦门·鼓浪屿·南普陀

全新亚洲豪华邮轮 8日之旅



亚洲全新豪华邮轮「世界梦号」

## 世界梦号 数据概述

建于德国  
帕本堡  
Meyer Werft

首航日  
2017.11

排水量  
150,695

客房数  
1686间

长度  
335m

宽度  
40m

双人载客量  
3376人

宾客空间比  
44.6

船员/宾客比  
1:1.67

共 18 层甲板

荣获  
美国CNN推选为  
最豪华邮轮客房

2018  
广州国际旅游展览会  
最受喜爱邮轮品牌

2018  
《伯利兹邮轮年鉴》  
星级十优评选  
世界十大最佳大型邮轮

2018  
《悦游》金榜  
最佳大中型邮轮TOP5

世界梦号

宽度  
**40**  
米

屡获殊荣《伯利兹邮轮年鉴—世界十大最佳大型邮轮》《美国CNN—最豪华邮轮客房》  
崭新巨轮「云顶梦号」及「世界梦号」提供各种休闲娱乐活动、环球美饌及殷勤服务  
彰显尊贵「船中船」—「皇宫」呈献贵宾级待遇、专业管家服务及豪华客房

长度 **335米**

首航

2017年11月

(inaugural cruise: Nov 2017)

客房数量

 **1,686**

载客量

 **3,376**  
(下铺床位)



承建商 德国

Meyer Werft

150,695吨

排水量

甲板层数

**18**

餐饮精选



免费餐厅  
丽都自助餐厅  
星梦餐厅-上层  
星梦餐厅-下层

特色餐厅  
海马日本料理  
1号扒房  
海珍坊  
丝路花舞中餐厅  
户外火锅  
蓝湖美食  
星宴  
大堂咖啡  
水吧生活·健康餐吧

酒吧及酒廊



酒吧天地  
尊吧  
Penfolds酒廊  
百纳吧  
密尔鸡尾酒廊  
聆澜阁  
360吧  
红舞酒廊  
露天吧  
池畔吧

设施概览



水上滑梯乐园  
主泳池甲板  
迷你高尔夫  
攀岩塔  
绳索场  
慢跑径  
综合运动场  
水晶生活·水疗  
水晶生活·东方理疗  
里应剧院  
卡拉OK  
Zouk私人派对甲板  
Zouk海酒派对俱乐部

客房简介



皇宫套房别墅  
皇宫行政套房  
皇宫豪华套房  
皇宫套房  
豪华露台套房  
露台套房  
海景套房  
内舱套房

儿童/青年设施



VR探索馆  
电子游乐中心  
儿童嬉水区  
酷幕梦游天地

## THE PALACE 皇宫

「皇宫」设有超过150间尊贵客房及专属泳池、水疗、健身房及餐厅，配备贴心的欧式管家服务，致力以独特的「船中船」的概念为旅客打造地无仅有的奢华体验。由「皇宫」管家带来的欧式管家服务是「皇宫」豪华体验的精髓。精挑细选的「皇宫」管家一直以体贴周到的服务态度、热情贴心的好客之道、丰厚全面的专业知识为旅客带来无与伦比的尊贵享受。



私密专属的各项设施

欧式管家服务

# 世界梦号-娱乐



水上滑梯乐园



海底观光器



甲板泳池



儿童俱乐部



LE 沙龙



健康养生中心



晶尚生活亚洲 spa



晶尚生活水疗



晶尚生活东方理疗

## 世界梦号-餐厅与酒吧



蓝湖美食坊



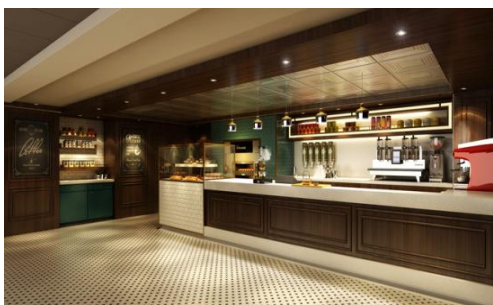
星梦轩



丝路花舞



丽都自助餐厅



面包工坊



红狮酒廊



海马寿司



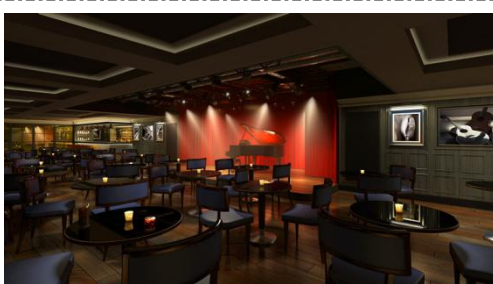
海马寿司



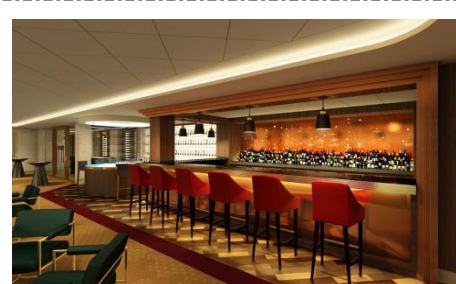
360 吧



ZOUK 派对俱乐部

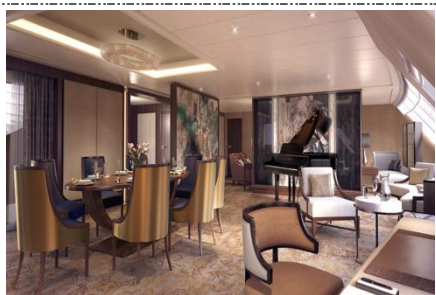


星颂乐馆



威士忌酒廊

## 世界梦号-客房



## 星梦公馆别墅 ( DGV )



阳台房



可连通房

## 行程安排：

# 星梦邮轮“世界梦号”日本8天7晚之旅（重庆起止双动）

重庆--厦门--那霸（冲绳）--宫古岛--鼓浪屿--南普陀--厦门--重庆



DAY 1

4月14日 重庆 - 厦门/福州 参考车次:D23234/D2228/D2244 (07:43/22:14)

重庆-厦门/泉州 参考航班:MF8472 (08:20/11:00) 此为参考请以航空公司批复为准



指定地点集合前往最美滨海度假城市——【厦门】。福建位于祖国东南沿海、在台湾海峡与台湾省隔海相望。列车穿越祖国西南、华中与东南，一路上欣赏祖国的大好河山，憧憬海上丝绸之路的辉煌。

- 1、重庆起止双动客人指定时间前往火车站集合出发
- 2、重庆起止双飞客人指定时间前往机场集合出发

注意：请带上有效身份证件（身份证原件，护照原件，往来港澳通行证，船票；港澳客人需要带上回乡卡，台湾同胞需要带上往返大陆的台胞证，外国游客注意本人护照是否有多次进入中国的签证）。

餐食：无

交通：汽车

住宿：厦门

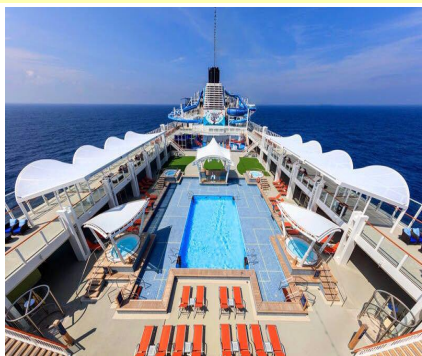


DAY 2

4月15日

厦门-厦门邮轮码头

邮轮抵港 06:00 离港 12:30



早餐后前往厦门国际邮轮中心，预计当日 08:30 开始办理登船手续，请将大件行李交由码头工作人员托运至您舱房门外。星梦邮轮“世界梦号”预计 12:30 正式启航，带您开启一次美妙的海上旅程。

注意：关闸时间为 11:30，请尽早抵达，如超过关闸时间还没有办理完手续将被视作自动放弃，无法退回所缴费用 !!!

餐食：早/晚

交通：汽车/邮轮

住宿：世界梦号



DAY 3

4月16日 日本 那霸 抵港 17:00 离港 01:00+1D 所有显示时间均为当地时间。



冲绳县首府那霸（Naha），这里是古琉球王国首都首里城遗址所在，其中守礼门更是冲绳的象征；岛上观光节目多不胜数，独具特色的万座毛，还有日本最大的水族馆海洋博公园也是不容错过。特产：黑糖，冲绳苦瓜，壶屋烧和泡盛（烧酒）等都是很好的伴手礼。

温馨提醒：参加岸上游的旅客敬请提前 1 小时登船，邮轮提前 1 小时关闸，关闸后禁止办理登船，具体的关闸及启航时间以当天船上公布为准！

餐食：早/晚

交通：汽车/邮轮

住宿：世界梦号



**DAY 4** 4月17日 日本，宫古岛 抵港 11:30 离港 20:30 所有显示时间均为当地时间。



**宫古岛**是一个平坦的岛屿，几乎没有河川，海水的透明度极高，珊瑚礁和沙地所行成的不同的大海色彩被称为“宫古蓝”白色沙滩与大海相映成辉，令人叹为观止。具有独特之美。您还可以前往雪盐制盐厂参观岛上特产“雪盐”生产工艺并品尝独特风味的食品。或者在东平安名崎的海岬上，欣赏多颜色层次的海岸奇景。

**温馨提醒：**参加岸上游的旅客敬请提前1小时登船，邮轮提前1小时关闸，关闸后禁止办理登船，具体的关闸及启航时间以当天船上公布为准！

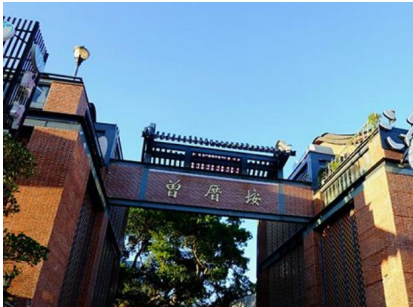
餐食：早/晚

交通：汽车/邮轮

住宿：世界梦号



**DAY 5** 4月18日 厦门 预计抵港 17:00



邮轮计划将于17:00靠港，贵宾按照邮轮公司的安排依次下船，通过海关及边防检查后（入境携带物品限制请参考海关的具体规定），下船后告别愉快的邮轮之旅，再次开启厦门之旅！

导游会在码头迎接大家，并带领您前往厦门小渔村【**曾厝垵**】自由闲逛，它位于厦门最美的环岛路上，渔村里有许多咖啡厅和特色美食等你去探索，品着咖啡，感受厦门味道和闽南风情。

**温馨提醒：**参加岸上游的旅客敬请提前1小时登船，邮轮提前1小时关闸，关闸后禁止办理登船，具体的关闸及启航时间以当天船上公布为准！

餐食：早/午

交通：汽车/邮轮

住宿：厦门



**DAY 6** 4月19日 厦门



早餐后游览--【**鼓浪屿**】途经英国、日本、西班牙领事馆，天主教堂，协和礼拜堂，感受鼓浪屿百年沧桑，体验浪漫音乐海岛风情；穿梭风情万种的老房子，饱览万国建筑，享受大海、沙滩、阳光浴的无限乐趣-自由漫步【**港仔后海滨**】（请注意：上岛时间以船务公司确认的时间为准），游南洋风情的别墅群、购物龙头路一条街，观“万国建筑博物馆”之称的鼓浪屿岛，后入住酒店。

**注意：**入住酒店需提供身份证，小孩如无身份证请携带户口簿方可入住

餐食：早/午

交通：汽车

住宿：厦门

**DAY 7**

4月20日

**厦门/泉州-重庆****参考航班：MF8471（20:35/23:20）此为参考请以航空公司批复为准**

早餐后导游将带领大家前往“千年古刹”、闽南最著名寺院、闽南佛学院所在地--【**南普陀寺**】，参观天王殿、大雄宝殿、大悲殿等。沿途外观全国最美校园之一的【**厦门大学**】外景。接着游览国内第一条海滨环岛彩色公路【**七彩环岛路**】，周围是绿色的大山，青色的植被，黑色的主干道，红色的人行道，黄色的沙滩，蓝色的海洋，像惠安女那条彩色腰带系在厦门这个少女的身上，婀娜多姿，美不胜收。中途驻足停留远眺金门列岛。随后外观“2017 金砖国家领导人【**厦门会晤会址**】”，结束今天的游览！

**1.动车的客人，入住厦门酒店休息。****2.飞机的客人，专车送客人前往机场乘航班返程重庆，结束愉快的厦门邮轮之旅****注意：入住酒店需提供身份证，小孩如无身份证请携带户口簿方可入住**

餐食：早/午

交通：汽车

住宿：（动车客人入住酒店）

（飞机的客人返回重庆、

回到温馨的家！）

**DAY 8**

4月21日

**厦门/福州-重庆****参考车次 D2232（07:39/22:10）或 D2376（08:13/22:52）**

早餐后统一集合前往火车站乘动车返回重庆（动车车次以实际出票为准，不指定车次），一路上欣赏祖国美丽大好河山。到达重庆火车站，返回各自温馨的家，结束愉快的南方暖洋邮轮度假旅行。

餐食：自理

交通：汽车

住宿：温馨的家

**注：我社对此行程保留最终解释权，若遇不可抗拒因素（如：遇台风、大雾等），邮轮公司有权改变行程及缩短景点游览时间，所产生的损失我司及邮轮公司概不负责！我社保留根据具体情况（如参团人数、航班、签证及目的地国临时变化）保留更改行程的权利。以上行程中时间均为当地时间，行程仅供参考，具体行程以出团书和邮轮公司当日安排为准。提倡节能环保，厦门段用车为循环套用，出现等待车的情况属于正常，敬请谅解！**



## 星梦邮轮“世界梦号”新春钜惠：

赠送 · 冲绳+宫古岛 岸上精华游！

### 舱房价格表

房 型	面积	楼层	往返动车	往返飞机
内侧四人房 ISS/ISA	13-15 m <sup>2</sup>	5、8-13、15	4799 元/人	5099 元/人
内侧三人房 ISS/ISA	13-15 m <sup>2</sup>	5、8-13、15	4999 元/人	5299 元/人
内侧双人房 ISS/ISA	13-15 m <sup>2</sup>	5、8-13、15	5199 元/人	5499 元/人
海景四人房 OSS/OSA	16-20 m <sup>2</sup>	5、9-13	5199 元/人	5499 元/人
海景三人房 OSS/OSA	16-20 m <sup>2</sup>	5、9-13	5399 元/人	5699 元/人
海景双人房 OSS/OSA	16-20 m <sup>2</sup>	5、9-13	5599 元/人	5899 元/人
露台四人房 BSS/BSA	20-22 m <sup>2</sup>	8-13、15	5599 元/人	5899 元/人
露台三人房 BSS/BSA	20-22 m <sup>2</sup>	8-13、15	5799 元/人	6099 元/人
露台双人房 BSS/BSA	20-22 m <sup>2</sup>	8-13、15	6199 元/人	6499 元/人

## 费用说明

### 费用包含：

- 1、住宿：**所选客舱住宿，两人一间为标准。单人入住双人房收费为船票的 200%；
- 2、用餐：**免费餐厅用餐；
- 3、娱乐：**互动派对、剧院表演、船上免费设施（游泳池、按摩池、健身设施等）；
- 4、邮轮港务费及杂费**
- 5、双动客人：**重庆/厦门往返动车 2 等坐、及 4 晚厦门准 3 酒店  
陆地段行程内所列用车、酒店住宿、团餐、景点首道大门票（因旅行社协议价低于优惠证件门票价，故所有优惠证件无门票差价退。所有赠送项目若游客放弃参加，则费用不退）；
- 6、双飞客人：**重庆/厦门往返经济舱含税金、及 3 晚厦门住宿准 3 酒店，  
陆地段行程内所列用车、酒店住宿、团餐、景点首道大门票（因旅行社协议价低于优惠证件门票价，故所有优惠证件无门票差价退。所有赠送项目若游客放弃参加，则费用不退）；
- 7、日本团队签证费、领队服务费；**
- 8、出境名单及入境名单工本费；**
- 9、厦门行程内所含景点大门票。**

### 费用不含：

- 1、护照：**护照费、申请签证中准备相关材料所需的制作、手续费；
- 2、小费：**套房以下每人每晚 14.5 美元(120 港币)，套房以上含套房每人每晚 18.5 美元(150 港币); 2 岁以下儿童免服务费；**(船上支付，具体收费标准以船上公布为准)；**
- 3、岸上：**日本那霸、宫古岛岸上观光（我社赠送行程）；
- 4、房差：**单人入住需收取 2 倍单房差；
- 5、保险：**旅游意外保险（建议购买）；
- 6、其他：**价格包含中未注明项目。
- 7、日本国离境税 1000 日元/人（约 65 元人民币，以上按当时汇率为准）**

### 【取消政策】

- 1、 起航前 90 天内取消行程；损失 3000 元/人
- 2、 起航前 89-15 天内取消行程；损失团费的 70%
- 3、 起航前 14 天及以内取消行程；损失团费的 100%
- 4、 所有罚责日期如遇周末及国家假日自动提前至可工作日
- 5、 以上船舱一旦确认不能更改，如果发生取消或退舱需要按照以下条款收取损失费用。
- 6、 如果有产生其他已经发生的费用，不在此限定内，同样需要支付已产生的损失费用。

### 【报名材料】

**中国大陆籍客人出行所需资料：** 从返程日期开始算有效期至少为六个月以上的护照原件。

**成功预订后需提供护照照片页扫描件或复印件，出船票使用。递交资料后，如邮轮公司或边检要求客人补交具体资料，客人须按要求补交。**

注： 1、如非中国大陆国籍客人，请您自行确认签证事宜；外国籍客人需有再次进入中国的有效签证，如自备签证，请确认您签证的有效性，以免耽误行程！

2、港澳台的客人，需提供护照照片页扫描件以及回乡证或台胞证扫描件。

**重要提醒：**参加韩国或者日本邮轮的游客未办理个人旅游签证，使用团队登陆观光许可证，需报名参加岸上游方可下船观光。（如已办理个人旅游签证的游客岸上游行程需自由行请务必提前申请，避免耽误行程，谢谢配合）！

### 【温馨提示】

- 1、根据中国海 18 岁以下未成年人须至少有一名家长或一名成年旅客陪同全程，并且该家长或成年旅客需对未成年人的财产和行为负责；
- 2、邮轮上所有消费需出示房卡，消费后需签名确认，在航次结束当天需要，结算消费金额。船上以港币计算，而船上的接待处有外币兑换服务提供，可换币种：美金、港币、人民币。
- 3、邮轮公司不接受在预订航次结束之日前已怀孕 24 周的游客以及 6 个月以下婴儿游客的预订申请；
- 4、若遇不可抗拒因素（如：遇台风等），游轮公司有权改变行程及缩短景点游览时间，由此所产生的损失我司及游轮公司概不负责，我社保留根据具体情况更改行程的权利，以上行程仅供参考，请以出发通知行程为准。

### 中国驻外使领馆：

中国驻日本大使馆：

地址：日本国东京都港区元麻布 3-4-33 MOTO-AZABU, MINATO-KU, TOKYO, JAPAN

电话：0081-3-3403-3388

传真：0081-3-3403-5447

此文件作为《出境旅游合同》的附件，与《出境旅游合同》具有同等法律效力。此文件一式两份，双方各执一份。

**旅行社：（盖章）**

**客人签字：**

年 月 日

## 自愿（购物）补充协议书

旅行社：\_\_\_\_\_ 团号：\_\_\_\_\_

在此次旅游安排中和旅行社经过协商达成一致意见。要求旅行社把以下购物店项目安排进行程里面。

厦门行程 3 个购物店，（以下三选二，会根据实际的情况，调整进店的先后游览顺序，无强制购物消费，全凭兴趣自愿消费）部分景区内纪念品售卖点，鼓浪屿岛上特产商店、土楼途中咖啡水果、餐厅旁超市，厦门自贸区商店均不算购物店，您兴趣自愿前往，并与商家确认好价格，当地居民贩卖纪念品、土特产，非我社提供服务，请谨慎购买，以免上当。

### 购物场所：

地区	名称	简介（主要商品种类、特色等）	停留时间	备注
厦门	免税区丝绸展示馆	丝绸制品	120 分钟	
厦门	免税区乳胶展示馆	天然乳胶取材于橡胶树汁液，由蒸发模塑成型，因本身有无数的气孔，所以具有良好的透气性；	120 分钟	
厦门	珠宝工艺展示厅	珠宝首饰	120 分钟	
日本	综合药妆店	各式日本最有人气的小商品，药妆，及在中国客人中极具人气的药品等	90 分钟	
日本	综合免税店	综合免税店均为日本政府指定内有日本著名品牌的商品等	90 分钟	
日本	综合免税店	综合免税店均为日本政府指定内有日本著名品牌的商品等	90 分钟	

### 购物场所说明：

- 1、商品价格是由市场决定，旅游者应根据自身经济状况谨慎选择；旅游者在行程内购物场所购买商品如有质量问题旅行社提供退换货服务！
- 2、行程单中的景点、餐厅、或非行程内购物店不属于安排的购物场所，不建议购买，若商品出现质量问题，旅行社不承担任何责任；
- 3、旅游者自行前往的购物场所购买商品出现质量问题，旅行社不承担任何责任。

旅游者（盖章或者签字）：

日期：    年    月    日