



首

尔

韩

都

Seoul
漫步

自由行
两人发团

畅游 精华美景



首尔N塔

众多韩剧中出现的爱情锁墙和南山公园就在这里。这里向来都是浪漫之地的代表，无论是春秋还是冬夏，都是情侣们的约会圣地。

景福宫

素有韩国故宫之称，众多热门韩剧的取景地，有《大长今》、《来自星星的你》、《鬼怪》等，是韩剧迷必打卡之地。



三清洞

将现代风情和古代传统元素完美的结合在了一起。走在三清洞的街上就给人一种清新文艺的感觉。



明洞

到明洞不只是买买买,还有超漂亮的咖啡厅要去!
买累了可以歇歇脚,还能来点自拍发朋友圈!



八色烤肉

韓國料理

品尝人气八色烤肉
啤酒+炸鸡的浪漫



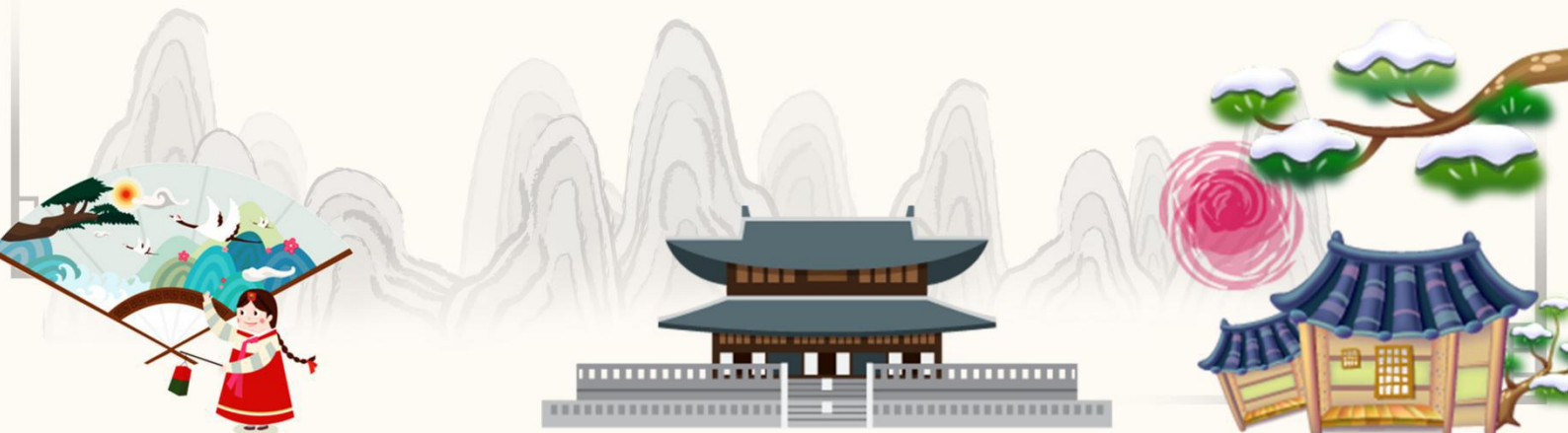
啤酒+炸鸡





土 俗 村 参 鸡 汤

韩国家喻户晓的老店
韩国代表美食之一



酒店升级\

全程入住首尔市区五花酒店

温馨舒适、交通便捷、贴心服务



参考酒店：

柏那伊贝妮基高级饭店 hotel bernoui

作为BENIKEA精品酒店的伯努利,是2014年12月24日开馆的新型酒店,同时也是在韩国旅游发展局品牌当中被认证为最高等级的精品超大型酒店。

首尔JK花开酒店 Jkblossom

2018年开业,共有336间房。
酒店内设有便利店,健身中心,桑拿,高尔夫球场,宴会厅,演讲厅,餐厅等。
可以便捷的前往汉江公园,汝矣岛,明洞,北村韩屋村,南山塔等首尔的观光景点。

城际五花酒店 intercity seoul hotel

坐落于大规模商业开发地区麻谷地区,
与金浦机场相邻,5号线钵山站位于前面(徒步1~2分钟),
交通环境最佳,酒店周边有电影院,小吃,购物等便利。

DAY1 重庆-仁川-首尔 CA439 09:20-13:40		
早餐：敬请自理	午餐：飞机餐	晚餐：敬请自理
住宿：市区五花酒店或同级		交通：飞机/BUS
<p>各位贵宾于指定时间在重庆江北国际机场集合，乘国际航班飞往仁川国际机场</p> <p>抵达后搭乘免费赠送专车接机前往免税店（备注：由于仁川机场接送机为免费，返回酒店途中搭配三个国际免税店）；</p> <p>【新罗国际免税商场+新世界免税店+龙山爱宝客免税店】（每个店约 1.5 小时）自由购物；簇拥 LOUIS VUITTON、HERMES、GUCCI、CARTIER、CHANEL 等国际顶级品牌，购物环境优越。</p> <p>（注：在市区免税店除韩国本土品牌以外，您购买的外国品牌商品需于机场提货）。</p> <p>后入住酒店休息</p> <p>备注：如由于航班时间当天无法前往则顺延至第二天前往。</p>		
DAY2 首尔		
早餐：敬请自理	午餐：敬请自理	晚餐：敬请自理
住宿：市区五花酒店或同级		交通：敬请自理
<p>备注：如由于第一天时间关系无法前往的免税店则改为第二天前往。</p> <p>全天自由活动（不含车、餐、导游）</p> <ul style="list-style-type: none"> ● 【建议行程】 首尔阳智滑雪场 滑雪 + 江南 现代贸易中心店 和现代免税店 + SM 全息体验店 <p>500 元人民币左右，包含入门券+车费+导游+滑雪场装备（雪杖+雪鞋+雪具）</p> <p>备注：以上建议均算自费行程，只是建议行程，如果需要，可向我社报名（有优惠），非强制性</p> <p>温馨提示:自由活动期间需要注意自身和家人的人身和财产安全，购买物品时，理性思考，斟酌购买。自由购买物品，我社不负责退换货，请谅解！</p>		
DAY3 首尔		
早餐：敬请自理	午餐：敬请自理	晚餐：敬请自理
住宿：市区五花酒店或同级		交通：敬请自理
<p>全天自由活动（不含车、餐、导游）</p> <ul style="list-style-type: none"> ● 【建议行程】 爱宝乐园（全天） <p>400 人民币左右 包含入门券+车费+导游</p> <p>备注：以上建议均算自费行程，只是建议行程，如果需要，可向我社报名（有优惠），非强制性</p> <p>温馨提示:自由活动期间需要注意自身和家人的人身和财产安全，购买物品时，理性思考，斟酌购买。自由购买物品，我社不负责退换货，请谅解！</p>		
DAY4 首尔		
早餐：敬请自理	午餐：敬请自理	晚餐：敬请自理
住宿：市区五花酒店或同级		交通：敬请自理
<p>全天自由活动（不含车、餐、导游）</p>		

- **【建议行程】** 市区自由活动（全天）

温馨提示:自由活动期间需要注意自身和家人的人身和财产安全，购买物品时，理性思考，斟酌购买。自由购买物品，我社不负责退换货，请谅解！

DAY5 首尔

早餐：敬请自理

午餐：敬请自理

晚餐：敬请自理

住宿：市区五花酒店或同级

午餐：敬请自理

全天自由活动（不含车、餐、导游）

- **【建议行程】** 龙仁 MBC 影视城 OR 韩国民俗村文化体验（半天）《大长今》《拥抱太阳的月亮》拍摄地

500 人民币左右 包含入门券+车费+导游

备注：以上建议均算自费行程，只是建议行程，如果需要，可向我社报名（有优惠），非强制性

温馨提示:自由活动期间需要注意自身和家人的人身和财产安全，购买物品时，理性思考，斟酌购买。自由购买物品，我社不负责退换货，请谅解！

DAY6 首尔-仁川-重庆 CA440 14:40-17:10

早餐：敬请自理

午餐：敬请自理

晚餐：敬请自理

住宿：温馨的家

交通：飞机/BUS

早赴仁川国际机场，选购赠送亲朋好友的礼物,办理登机手续，乘机返回重庆，结束愉快的韩国之旅。

费用包含

- **【机票】** 往返国内及国际团队经济舱机票及税金（团队机票将统一出票，如遇政府或航空公司政策性调整燃油税费，在未出票的情况下将进行多退少补，敬请谅解。团队机票一经开出，不得更改、不得签转、不得退票）。

- **【酒店】** 行程内所列 5 晚酒店住宿（2 人 1 间，无自然单间）

- **【交通】** 仁川机场至酒店接送机（免费赠送）

- **【签证】** 韩国旅游签证

费用不含

- **【护照】** 护照工本费。

- **【单房差】** 贵宾若需求改住单人房，需加收差价 300/晚。

- **【意外险】** 为确保人身安全，我司强烈建议每位游客购买“旅游人身意外伤害险”保费 RMB30 元/人，保险金额 RMB30 万元/人，具体赔付细则详见保险公司相关理赔条款(备注：75 岁以上老人不能购买个人旅游意外险,请组团社跟客人签好相关事宜。

- 出入境的行李海关课税、超重行李的托运费、管理费等

- 一切私人费用：例如交通工具上非免费餐饮费、洗衣、理发、电话、饮料、烟酒、付费电视、行李搬运、邮寄、购物、行程列明以外的用餐或宴请等，自由活动期间的餐食费及交通费，行程中未提到的其它费用：如特殊门票、游船（轮）、缆车、地铁票等费用，因个人原因滞留产生的一切费用，因气候或飞机、车辆、船只等交通工具发生故障导致时间延误或行程变更引起的经济损失和责任，行李在航班托运期间的造成损坏的经济损失和责任，以上所含服务中所未提及的任何费用。

- 根据 2017 年 1 月 1 日正式实施的《航班正常管理规定》，由于天气、突发事件、空中交通管制、安检以及旅客等非承运人原因，造成航班在始发地出港延误或者取消，承运人应当协助旅客安排餐食和住宿，费用由旅客自理

游客责任

- 本公司在如战争、天灾、恶劣天气、政治动荡、罢工、堵车等不可抗力因素或等同不可抗力因素的意外情形，造成的游客滞留旅游目的地。本公司将严格按照旅游法做出调整，增加食宿费用由游客自行承担，增加的交通费用由本公司及游客共同承担（如因不可抗力因素造成的航班取消，本公司安排签转其他回程航班，游客不接受的，增加费用将由游客自行承担）
- 请严格遵守团队出发当日的集中时间、境外行程安排中及返回的各个集合时间。为保证大部分游客的利益，避免极小部分游客因迟到而影响全团游客行程安排。如有小部分游客未按照指定抵达集合地，经该团其他全部游客签名，导游将根据事先约定时间准时出发。因此产生的该部分游客的损失(如出租车前往下一目的地的费用或前往目的地的机票等一切相关费用)由迟到的游客自行承担。如团员故意不遵守规定或妨碍其他游客正常活动及损害其他游客利益时，本公司工作人员有权依法解除旅游合同。
- 旅游者须遵守各国法律及政府条例，严禁携带违禁品，违犯者须自行负责。
- 旅游者不得参观或者参与违反我国法律、法规、社会公德和旅游目的地的相关律、风俗习惯、宗教禁忌的项目或者活动。如因此造成的后果须自行承担。
- 旅游者在报名时自行检查护照有效期是否有6个月以上，以免造成不必要的损失。客人证件护照为客人自带，护照有效期必须在半年以上，如因证件问题致使客人不能出境我社不承担任何责任和赔偿，所有责任和赔偿由游客自行承担。

特别说明

- 我社将根据实际出票的准确航班在不减少景点的前提下调整行程之顺序，最终行程以出团当天《出团通知书》为准。
- 最低成团人数10人，我司会在提前10天通知您是否成团，宣布成团前，旅游者和出境社取消行程，双方互不承担违约责任。宣布成团后，旅游者和出境社取消行程或合同的，按照双方合同约定各自承担违约责任；请客人至少提前一周准备签证所需资料。如因客人资料问题而造成拒签或被领事馆终止签证，需收取手续费300元/人及机票定金500元/人；
- 若有赠送项目：导游可根据实际情况，对赠送的时间做出适当调整。
- 建议购买个人旅游意外保险和航空保险。如参团客人年龄超过70周岁，请自行购买个人旅游意外保险。75岁老人和孕妇及其他身体状况不良的客人在出团前必须提交免责声明才能放行。80岁以上客人或身体状况不好的客人恕我社接待能力有限，不能接受。
- 我社保留因签证、航空公司（机票价格和燃油附加费等）、现地交通、汇率、政策及其它不可抗力因素而调整行程及价格的权利。
- 行程若遇特殊状况：如交通阻塞、观光点休假、当地节假日、住宿饭店调整及其它不可抗拒之现象，或因飞机起降的时间有所变动，我司将在不减少景点的前提下调整行程之顺序；并根据旅途中的突发情况可以对行程做适当修改。
- 本行程无法中途脱队，若未经旅行社允许，客人强行脱团，我司将追究其相应的法律责任。
- 境外离团或当地参团客人，我司有权拒绝这类客人参团，如有这种情况，报名时必须说清楚。若报名时隐瞒此情况，到境外再要求离团者，我司有权利，视客人情况境外现收脱团费或采取其它措施！
- 贵宾在旅游期间，贵重物品必须随身携带，如有遗失，旅行社可陪同报警，但不负任何损失。
- 韩国酒店没有官方公布的星级标准，没有挂星制度。行程中所标明的星级标准为当地行业参考标准，普遍比国内略差一点。任何非官方网站所公布的酒店星级档次，是属于该网站自己的评估标准，不代表该酒店的真实档次或星级
- 行程中的购物点安排，是行业公会认定合法购物商店，客人自愿消费
- 此为团体包装行程，客人如取消行程以内所含项目（景点、膳食、酒店等），作自动放弃处理，我社不退任何费用。不占床之孩童亦无退任何门票差价或其它费用。
- 具体行程次序以当地天气或实际情况调配，旅行社有权在不减少景点的情况下调动前后顺序；因不可抗力因素（自然灾害、政治形势、政府法令、航空、铁路及公路出现紧急情况等）造成团队行程发生变化可能引起费用变化由客人承担，旅行社协助解决。
- 以上行程随出发日期有可能变动，因为包机航线，航班时刻可能会有微调，准确时间等详见出团通知书
- 自费项目随当地当日推荐价格为准，游客在旅游途中请一定注意安全，若在自费项目中发生意外，一切责任自行承担。建议您在出行前至少购买一份与行程匹配的“人身意外保险”，如在旅途中出现意外事故时，将有一份赔偿的保证。
- 旺季客人订团后，不能因任何原因取消，如取消团费全损；特殊团队如（医生、教师、律师等）单团单议。
- 行程内所涉及金额均折算为人民币。
- 韩国注意事项：◎ 请各位贵宾到了韩国入境随俗，韩国餐食为无烟系列文化，并没有太多热炒类的菜肴，大部份都以炖煮的主

锅 或烤肉搭配冷盘小菜为主，餐食味道与国内不同，敬请谅解。◎ 韩国酒店房间较小，敬请了解。韩国行李都需请各位贵宾自行带至房间，故不需付行李小费，亦不用付房间床 头小费。韩国大多数的饭店因提倡环保，均不会提供盥洗用具：亦请自备牙膏牙刷及习惯的洗发精和沐浴乳。◎ 韩国是一个由北向南延伸的半岛国家，全国国土的 7 0 %山地和丘陵地带，东北部的地形最为陡峭崎岖，故大 多国家公园及许多著名的自然景观、旅游景点是需要花车程到达目的地的。特殊地形再加上独特无烟系列的饮 食文化，诚心邀请各位贵宾到韩国能入境随俗，实实在在的体验韩国，感受韩国。◎ 樱花、油菜花开放试季节而定，非人力所能控制，尽请理解。

注意事项

报 到：请团员准时到达指定之集合地点向随团领队报到

海 关：出入海关时，请听从领队指示配合团体行动，团员要按团体签证上的顺序排队进出深圳、香港、韩国的移 民局，以免与团体走散，影响出入海关时间。韩国海关检查非常严格，凡游客都严禁携带私货营利及违禁品。凡名 贵值钱之物件：如相机、打火机、钻戒、黄金等都会被海关登记。凡被海关登记之物件必须随身携带，于离境时呈 报给海关人员查阅，如不幸有遗失或忘记随身携带，则会由海关罚款后方可离境，同时韩国由于政治异常敏感，对 于入境之书报、杂志都会充公。旅客可免税携带 200 支香烟，洋酒一瓶。可携带美金 5000 元或等值的港币、人民币 等（中国海规定条例）。特别提醒：韩国进口检疫严禁外国旅客携带牛肉、猪肉、猪蹄、香肠、火腿、肉脯、腌制 肉类等产品入境。违反者将根据韩国（家畜传染病预防法）处以一年以下的监禁或者 500 万韩元（不低于人民币 320 00 元）以下的罚款。

天 气：韩国有明显的四个季节：*春季（四月至六月）气温平均都在摄氏 10 度—20 度；*夏季（七月至九月）气温 平均都在摄氏 25 度—32 度，酒店及旅游车只能在七月，八月才可以有冷气放。*秋季（十月至十二月）气温平均都 在摄氏 10 度左右。*冬季（一月至三月）气温平均在摄氏零度以下，酒店及旅游车、餐厅都会有暖气开放。

时 间：韩国时间比国内快一小时。

货 币：韩国货币单位为 WON；硬币有 W10，W50，W100 及 W500；纸币有 W1000，W5000 及 W10000 等。美元，港币在 一般酒店及找换店都可以兑换。旅客更可用国际信用卡及银联卡

语 言：韩国语为主要共通语言，韩国华侨亦通国语。英文在韩国不普遍流行。

药 物：请各团友自备晕浪药、保济丸、肠胃药及私用之药物，以备不时之需。

食用水：酒店和餐厅都有冷热水供应，但要自取。酒店内需自带牙膏、牙刷及冲凉液、洗发水等。

通 讯：只有 CDMA 手机及 3G 手机可使用，拨打办法为：001-86-755（区号）-（电话号码），亦可使用酒店电话或 买磁卡。

电 压：一般酒店都可采用 220 伏特及 110 伏特电源（两脚圆插头）。

费 用：国际机场及酒店之行李搬运费用及小帐均由客人负责。当整个旅程结束时，在当地导游、司机和领队正常 服务的前提下，客人需付每人每天 RMB50 元的服务费（已含在团费里）。中国边检规定：持护照的出境人士每人需缴 纳人民币 15 元之口岸服务费（已含在团费里）。

飞机上：飞机上座位如不在一起时，待飞机起飞后再自行调整。飞机起降及用餐时，座椅排背需放直，餐桌须收起。NO SMOKING 即禁止吸烟，FASTEN SEAT BELT 即系上安全带，非必要时勿起来走动，为了安全请务必遵守。酒店住宿：到达饭店大厅内等待 分配房号、钥匙时，请保持安静。韩国人有睡榻榻米之习惯，旅韩之客人在旺季期 间可能会体验当地人的生活习惯（睡榻榻米）。标准房间二人一间为原则，外出时务必交代清楚或将钥匙放置于柜 台，以便同房者使用。个人财物私自妥善负责保管，贵重物品可交柜台存放于保险箱。请勿在饭店内或房间外之走 廊大声喧闹或衣冠不整走动。退房时请将私人电话费、饮料费至柜台结清，离开旅馆逛街请携带旅馆名片，以防迷 路备用。为避免不必要尴尬情况，请勿擅取酒店内任何物品，若要留为纪念，请向酒店购买。

参考酒店

东大门 golden city 酒店、东大门本尼客雅精选酒店、东大门 THE RECENZ 酒店、东大门安可华美达酒店、明洞蒂马克 酒店、仁寺洞蒂马克酒店、江南三井酒店、新罗舒泰酒店系列或同级、明洞第一酒店、CENTER MARK HOTEL SEOUL、首尔皇冠酒店、梨泰院王冠酒店、首尔 CHUNGMURO RESIDENCE、东大门天空花园酒店、葵花酒店 始兴酒店 蝴蝶 酒店 始兴 W 酒店 S 酒店 LINE 酒店、Main stay hotel、Solarium city、koreatouristhotel、hotelherb、thejejuresorthotel、EUROSTAR、MAJOR hotel、水原 MTEL 酒店、瑞克斯酒店、首尔金森林商务酒店、明洞九树 酒店、新国际酒店、东首尔酒店、莱克酒店首

尔大都会酒店、松岛新城酒店、沙威酒店、首尔阿斯托利亚酒店、首尔 IP 您的韩国旅游专家 - 9 - 精品酒店、汝矣岛酒店、永东酒店、加利福尼亚观光酒店、AMBASSADOR HOTEL、绿世界酒店、阳光酒店、本昵客 雅阿卡西亚酒店、central plaza+梨泰院皇冠酒店、THE GRAND HOTEL、绿草酒店、首尔学院公寓酒店、NOSTALGIA 酒店、汉江酒店、庆南酒店、庆南观光酒店、仁寺洞皇冠酒店、首尔王子酒店、Aropa 酒店、Navi Star 商务酒店、梧木桥 co-op 商业公寓维多利亚、PRIME HOTEL、碧兹酒店、水原 RITZ、水原科莫酒店、1ST AVENUE RESIDENCES、STAY72 RESIDENCE TJ 酒店、仁川皇家、theclass 酒店、neighbor 酒店、华美达安可酒店、首尔东大门贝斯特韦斯特阿里郎希尔酒店（城北区）、首尔国都贝斯特韦斯特精品酒店（东大门中区）、首尔里维埃拉酒店（江南区）、斯坦福的酒店、首尔尼亚加拉酒店（江西区）、首尔贝顿东大门酒店、K 首尔酒店（The K Hotel Seoul）（江南区）、宜必思尚品首尔大使酒店（江南区）、OLYMPIC PARK THE STANFORD SEOUL KENSINGTON（肯辛顿汝矣岛酒店）、Bernouli Hotel holiday、东大门华美达 IBC 酒店、东大门（宜必思）酒店、玛丽娜酒店、MSTAY hotel、prumir hotel 庆南酒店、ENCORE RAMADA、M-STAY JIEJU HOTEL MATANBL 酒店、天空花园酒店东大门 1 号店、首尔美利来酒店、天空花园酒店东大门 1 号店、首尔美利来酒店、首尔东大门本尼客精选酒店、仁寺洞宜必思、柏那伊贝妮酒店、首尔明洞新东方酒店、首尔设计者酒店东大门店、首尔丽绮城市酒店、首尔视觉酒店、首尔明洞喜普乐吉酒店、花筑·首尔明洞南山城市酒店、首尔 Stay B 明洞酒店、首尔东大门顶峰宾馆（备注：圣诞节，新年，春节期间酒店爆满的情况下会外住同级酒店，敬请谅解）

韩国酒店评定标准与其他地方不同，故无法与常规星级标准相提并论，以下评定标准仅供参考：韩国特 1 约等于中国 5 星级 韩国特 2 约等于中国 4 星级 韩国 5 花约等于中国 4 星级 韩国 4 花约等于中国 3 星级

文明旅游提醒

中国公民出国（境）旅游文明行为指南

中国公民，出境旅游，注重礼仪，保持尊严。讲究卫生，爱护环境；衣着得体，请勿喧哗。
尊老爱幼，助人为乐；女士优先，礼貌谦让。出行办事，遵守时间；排队有序，不越黄线。
文明住宿，不损用品；安静用餐，请勿浪费。健康娱乐，有益身心；赌博色情，坚决拒绝。
参观游览，遵守规定；习俗禁忌，切勿冒犯。遇有疑难，咨询领馆；文明出行，一路平安。

使馆信息

中国驻韩国大使馆

地址：首尔特别市钟路区孝子洞 54 番地

领事部地址：首尔市中区南山洞 2 街 50 - 7，地铁 4 号线明洞站 3 号出口向南山方向走 400 米左右，南山缆车站售票处附近
中国大使馆领事部领事保护电话：+82-2-7550535/6（人工应答时间 工作日 09:00 - 12:00，13:30 - 17:30）

节假日值班电话：010-9724-9110 邮箱：consulate_korea@mfa.gov.cn

祝各位贵宾旅途愉快！