



DREAM CRUISES
星梦邮轮



世界梦号

亚洲全新豪华邮轮



DREAM CRUISES
星梦邮轮



世界梦号-娱乐



水上滑梯乐园



海底观光器



甲板泳池



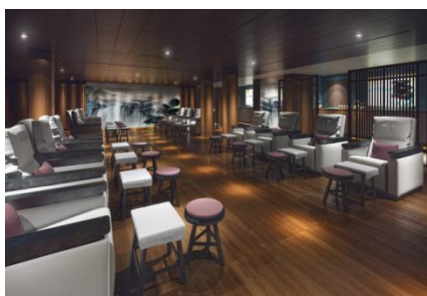
儿童俱乐部



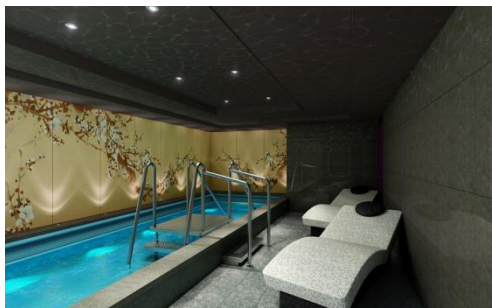
LE 沙龙



健康养生中心



晶尚生活亚洲 spa



晶尚生活水疗



晶尚生活东方理疗

一场 24 小时不停歇的嘉年华
从踏上邮轮的那一刻开始
各种精彩 层出不穷
影剧院、阳光甲板、游泳池、运动场
餐厅、酒吧、咖啡座、阅览室
热辣歌舞秀、化妆舞会、歌手驻唱
甲板派对、钢琴演奏、鸡尾酒会
卡拉 OK、交谊舞会
精彩节目每日轮番上演
随你所需，精彩无限！



世界梦号-餐厅与酒吧



蓝湖美食坊



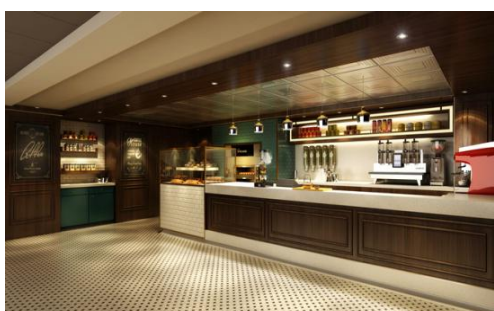
星梦轩



丝路花舞



丽都自助餐厅



面包工坊



红狮酒廊



海马寿司



海马寿司



360吧



ZOUK 派对俱乐部



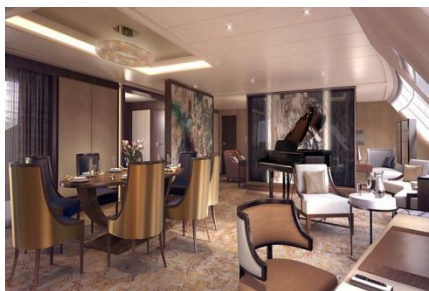
星颂乐馆



威士忌酒廊

- 高达 35 种餐饮概念
 - 汇聚全球美食
 - 多种特色酒吧酒廊
- 免费餐厅提供一天多至六餐的国际美食
 - 旅途中“家”的味道

世界梦号-客房



星梦公馆别墅 (DGV)



阳台房



可连通房



星梦邮轮“世界梦号”

重庆-广州南沙-那霸-宫古岛-广州南沙-重庆 5晚6天

出发日期：2019年3月31日（双动）

日期	行程内容	餐食
第1天 03月31	<p>重庆-广州（参考火车时间：D1841 或 D1841 或 D1816 07：19-14:55）</p> <p>广州火车站-广州南沙邮轮码头 预计 22：00 离港</p> <p>指定时间前往重庆火车站集合，乘动车前往广州，到达广州火车站后车送广州南沙港邮轮码头后由专业领队协助办理登船手续（19:00-21:00）。请拿好有效证件（有效护照、船票；港澳客需要带好回乡卡，台湾同胞需要带好往返大陆的台胞证，外国游客注意本人护照需要有多次进入中国的签证）。邮轮将于 22：00 启航。</p> <p>温馨提示： 广州南沙码头地址：广州市南沙区龙穴大道南三期码头。 邮轮 21:00 关闸，22：00 启航，需提前 3 个小时抵达码头登船，逾时将被拒绝登船！</p>	晚餐：邮轮上
第2天 04月01	<p>海上巡游</p> <p>今天您可以尽情地体验先进的邮轮设施，想要感受全身舒畅，不妨到水疗按摩浴池享受具有镇静作用的按摩；当您想好好地安静片刻时，也有许多气氛融洽的地方可供选择，例如玩扑克牌与各种桌上型的游戏，也可以去图书馆，沉浸书海中。还可以体验各种大型娱乐活动。这一天，您可以漫步在甲板，尽情享受船上各种休闲娱乐设施并品尝无尽的美味餐食。</p>	早/中/晚餐： 邮轮上
第3天 04月02	<p>那霸（日本）（抵港时间： 17:00 启航时间： 01：00+1D）所有显示时间均为当地时间。</p> <p>冲绳县首府那霸（Naha），这里是古琉球王国首都首里城遗址所在，其中守礼门更是冲绳的象征；岛上观光节目多不胜数，独具特色的万座毛，还有日本最大的水族馆海洋博公园也是不容错过。特产：黑糖，冲绳苦瓜，壶屋烧和泡盛（烧酒）等都是很好的伴手礼。</p>	早/中/晚餐： 邮轮上
第4天 04月03	<p>宫古岛（日本）（抵港时间： 11：00，离港时间： 21：00）所有显示时间均为当地时间。</p> <p>宫古岛是一个平坦的岛屿，几乎没有河川，海水的透明度极高，珊瑚礁和沙地所形成的不同的大海色彩被称为“宫古蓝”白色沙滩与大海相映成辉，令人叹为观止。具有独特之美。您还可以前往雪盐制盐厂参观岛上特产“雪盐”生产工艺并品尝独特风味的食品。或者在东平安名崎的海岬上，欣赏多颜色层次的海岸奇景。</p>	早/中/晚餐： 邮轮上
第5天 04月04	<p>海上巡游</p> <p>游轮今天将全天在海上航行，建议您一觉睡到自然醒，然后悠闲地去自助餐厅吃个早点，随后自由选择您感兴趣的活动参与其中，充分利用船上的各种娱乐设施来放松自己的身心。当你参与各种活动时也有为您孩子提供专人全程看护的活动项目。静静地躺在甲板上美美地享受此时的碧海蓝天，过上一个彻底放松身心体验邮轮之乐的假期！</p>	早/中/晚餐： 邮轮上



第 6 天 04 月 05	<p>广州南沙 预计 08: 30 抵港</p> <p>广州-重庆 (参考火车时间: D1874 或 1876 或 1878 15: 10-23:00)</p> <p>邮轮于早上 08: 30 抵达广州南沙港。享用早餐后, 按顺序办理离船手续, 结束愉快的邮轮之旅。下船后统一集合乘车前往广州火车站乘动车返回重庆, 回到温馨的家!</p> <p>特别声明: 由于潮汐变化, 以上行程的靠岸及离港时间仅供参考, 最终行程以当天安排为准。</p>	<p>早餐: 邮轮上</p> <p>温馨的家</p>
--------------------------------	--	----------------------------

时间	抵达港口	抵达时间	离开时间
第 1 天	广州南沙	18: 30	22: 00
第 2 天	海上巡游	—	—
第 3 天	那霸 (日本)	17: 00	1: 00+1D
第 4 天	宫古岛 (日本)	11: 00	21: 00
第 5 天	海上巡游	—	—
第 6 天	广州南沙	08: 30	—

舱房类型	二人间
露台客房	<p>此限量活动</p> <p>特惠价 4599 元/人 售完即止</p>
升级回程单飞	+300 元/人
升级往返双飞	+600 元/人

特别提醒: 本特价优惠航次为相关机构特别赞助补贴航次! 需要回收客人长途交通票据原件 (机票、火车票、动车票等), 请使用后妥善保管好, 届时统一交还旅行团领队。(若发生遗失, 该长途交通补贴待遇会被收回, 游客需要补交相应长途交通费用, 敬请理解并给予配合!)

费用包含】

- 1、住宿: 所选客舱住宿;
- 2、用餐: 免费餐厅用餐;
- 3、娱乐: 互动派对、剧院表演、船上免费设施 (游泳池、按摩池、健身设施等)。
- 4、邮轮港务费及杂费: **950 元/人 (已包含)**
- 5、交通: 重庆至广州往返动车二等票, 车站-码头接驳交通费用。
- 6、日本团队签证费、领队服务费;
- 7、出境名单及入境名单工本费



8、岸上：日本那霸、宫古岛岸上观光（我社赠送岸上观光）；

【费用不含】

- 1、护照：护照费、申请签证中准备相关材料所需的制作、手续费；
- 2、小费：套房以下每人每晚 14.5 美元 (120 港币)，套房以上含套房每人每晚 18.5 美元 (150 港币)；2 岁以下儿童免服务费；（船上支付，具体收费标准以船上公布为准）；
- 3、房差：单人入住需收取 2 倍单房差；
- 4、保险：旅游意外保险（建议购买）；
- 5、其他：价格包含中未注明项目。
- 6、日本国离境税 1000 日元/人（约 65 元人民币，以上按当时汇率为准）

【取消政策】

- 1、起航前 90 天内取消行程；损失 3000 元/人
- 2、起航前 89-15 天内取消行程；损失团费的 70%
- 3、起航前 14 天及以内取消行程；损失团费的 100%
- 4、所有罚责日期如遇周末及国家假日自动提前至可工作日
- 5、以上船舱一旦确认不能更改，如果发生取消或退舱需要按照以下条款收取损失费用。
- 4、如果有产生其他已经发生的费用，不在此限定内，同样需要支付已产生的损失费用。

【报名材料】

中国大陆籍客人出行所需资料：从返程日期开始算有效期至少为六个月以上的护照原件。

成功预订后需提供护照照片页扫描件或复印件，出船票使用。递交资料后，如邮轮公司或边检要求客人补交具体资料，客人须按要求补交。

注：1、如非中国大陆国籍客人，请您自行确认签证事宜；外国籍客人需有再次进入中国的有效签证，如自备签证，请确认您签证的有效性，以免耽误行程！

2、港澳台的客人，需提供护照照片页扫描件以及回乡证或台胞证扫描件。

重要提醒：参加韩国或者日本邮轮的游客未办理个人旅游签证，使用团队登陆观光许可证，需报名参加岸上游方可下船观光。（如已办理个人旅游签证的游客岸上游行程需自由行请务必提前申请，避免耽误行程，谢谢配合）！

【温馨提示】

- 1、根据中国海 18 岁以下未成年人须至少有一名家长或一名成年旅客陪同全程，并且该家长或成年旅客需对未成年人的财产和行为负责；
- 2、邮轮上所有消费需出示房卡，消费后需签名确认，在航次结束当天需要，结算消费金额。船上以港币计算，而船上的接待处有外币兑换服务提供，可换币种：美金、港币、人民币。
- 3、邮轮公司不接受在预订航次结束之前已怀孕 24 周的游客以及 6 个月以下婴儿游客的预订申请；
- 4、若遇不可抗拒因素（如：遇台风等），游轮公司有权改变行程及缩短景点游览时间，由此所产生的损失我司及游轮公



司概不负责，我社保留根据具体情况更改行程的权利，以上行程仅供参考，请以出发通知行程为准。

码头信息】

广州南沙港码头

地址：广州市南沙港集装箱三期码头（海港大道南尽头）

1. 广州白云国际机场前往：

途经广州绕城高速、新龙路，到达南沙港码头。全程约 1 小时 39 分钟。

2. 广州南站火车站前往：

途经东新高速、新龙路，到达南沙港码头。全程约 54 分钟。