



“Go Go Go” 韩国  
畅玩山东+韩国  
两国八城11日游

专业团队

金牌领队

贴心服务



# 山东段景点汇

SHANDONGDUAN

世界这么大，带您去看看



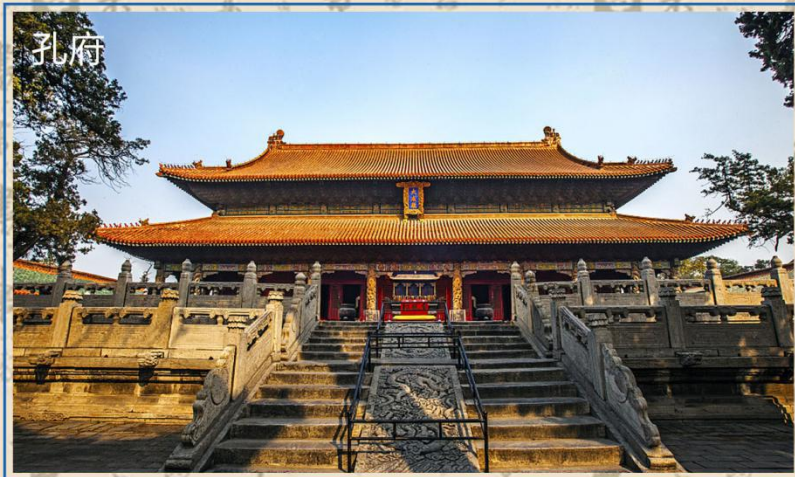
五四广场



蓬莱阁景区



黑虎泉



孔府



渔人码头



栈桥



仙姑顶



# 韩国段

HANGUODUAN

世界这么大，带您去看看

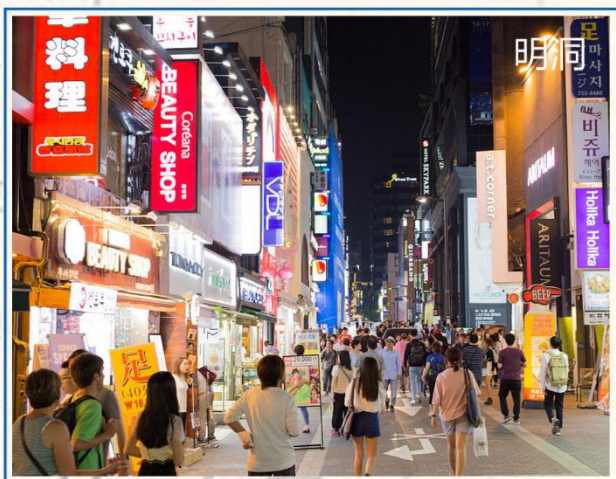
## 景点汇



爱情锁墙



首尔N塔



明洞



景福宫



民俗博物馆



青瓦台

# 行程亮点

一次旅程，两次体验  
服务升级，畅玩两国  
吃喝玩乐，根本停不下来  
2019年，我与春天相约旅游

## 吃·美味



特色韩餐



人参鸡汤



韩国拌饭

## 玩·风情



韩服体验

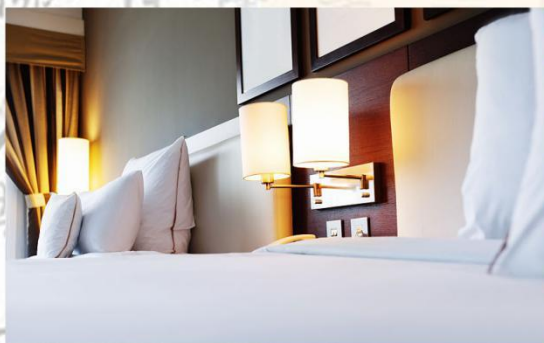


免税购物



特别赠送（涂鸦秀）

## 享·舒适



山东段商务酒店  
韩国段四花酒店



VIP贴心服务



亲切的专业领队

## 山东全景+韩国双卧双船 11 日游

DAY1 重庆-济南 K16 12:07-15:22		
早餐：敬请自理	午餐：敬请自理	晚餐：敬请自理
住宿：火车上	交通：火车	
<p>指定时间于重庆火车西站集合，乘坐空调火车硬卧前往山东省会济南，沿途欣赏祖国大好河山(参考车次 K16 次列车，正点 12:07 开车，途经：广安、达州、万源、渠县，途经地均可上车)。</p> <p><b>(温馨提示：客人在火车上请注意人身及财产安全)</b></p>		
DAY2 济南-潍坊 (约 3 小时车程)		
早餐：敬请自理	午餐：敬请自理	晚餐：团餐
住宿：潍坊	交通：BUS	
<p>抵达济南后，游览：</p> <ul style="list-style-type: none"> <li>●【<b>泉城广场</b>】(游览时间不低于 30 分钟)素有“泉城”美誉的历史文化名城济南的中心广场。</li> <li>●【<b>黑虎泉</b>】(游览时间不低于 30 分钟)游泉城四大名泉之一：此泉池南壁有三个石雕虎头，泉水从虎口流出而得名。</li> <li>●【<b>大明湖新区</b>】(游览时间不低于 40 分钟)总面积 22 万平方米，景区由 74 公顷扩大到 103.4 公顷，其中水面由 46 公顷扩大到 57.7 公顷，陆地由 28 公顷扩大到 45.7 公顷，新建七桥风月、秋柳含烟、明昌晨钟、稼轩悠韵、竹港清风、超然致远、曾堤萦水、鸟啼绿荫八大景区。</li> </ul> <p>之后乘车前往潍坊，晚餐后入住酒店休息。</p>		
DAY3 潍坊-威海 (约 2.5 小时) -石岛 (约 1 小时) -韩国		
早餐：团餐	午餐：团餐	晚餐：船餐
住宿：船上	交通：BUS/海轮	
<p>早餐后乘车前往威海，抵达后游览：</p> <ul style="list-style-type: none"> <li>●【<b>冰雪梦奇幻冰雕艺术馆</b>】(不低于 30 分钟)场馆占地约 4000 平米，是目前山东最大的室内冰雕展览馆，在这里您能看到大型的北方冰雕作品，欣赏梦幻冰川胜景，免费体验最长的室内冰雪滑道。</li> <li>●【<b>仙姑顶景区</b>】(不低于 50 分钟)是一座集自然风光与神话传说于一体的国家 AAAA 级旅游景区。仙姑顶为巍峰山脉主峰，北有佛顶、铁拐岭、五音崖、石门峰、塔山等诸多胜景，东可望貔貅山、金线顶、弥勒峰、大肚坡及显庆寺遗址；南有怪岩嶙峋的邓家寨、神驴架、牛仙山、布鸽崖、石船谷；小西天则横亘在西部天际，峭崖陡壁，虚无飘渺，佛教谓之“三摩净地”。巍峰山峰顶古时建有仙姑庙而称“仙姑顶”。</li> </ul> <p>之后乘车前往石岛，14:00 左右港口国际出发厅准时集合，乘船赴韩国。船上自由活动，船上有丰富休闲的娱乐项目可在闲暇时间参与：观景台、图书阅览室、电影院、棋牌室。游轮的微波起伏，海风波浪的轻吟，我们如同回到童年的摇篮，渐入甜美的梦乡。船上设有卫星导航系统，先进的稳定装置、中央空调、酒吧、咖啡厅、娱乐室、免税店等设施一应俱全。</p>		
DAY4 韩国		

早餐：团餐	午餐：特色石锅拌饭	晚餐：敬请自理
住宿：首尔	交通：BUS	

9:00 左右抵达韩国，办理入境手续，之后乘车游览动感之都——首尔。

- 【景福宫】（约 40 分钟，每逢星期二改德寿宫）景福宫建于 1394 年，首尔五大宫之朝鲜王朝的正宫，具有 500 年历史。是韩国规模最大、最古老的宫殿之一，是韩国封建社会后期的政治中心。
- 【国立民俗博物馆】（约 30 分钟）在此可一览韩国传统生活文化、宗教仪式、娱乐活动等民俗，领略韩国古典建筑的风格。
- 【新罗免税店+爱宝客免税店+新世界免税店】（各不低于 60 分钟）自由选购化妆品、护肤品、彩妆品等免税产品。  
**注：在不增减免税店的情况下我社有权更换其他国际免税店！**
- 【韩式特色烤肉】（350 元/人，自费参加）韩国饮食文化历史悠久，尤其烤肉是韩国经典美食之一，主要是以牛肉为主，其次是海鲜与生鱼片。如果你到韩国旅游的话没有吃过韩国的烤肉，可以说你这次旅途就不是那么完美，会留下遗憾。烤肉的味道就在于材料的配置。因此作为主料，和选择牛肉同样重要的是酱料的腌制。韩国烧烤在腌制原料时，一般都要用到“五辣”原料，即辣椒、大蒜、洋葱、姜、葱。在和蘸汁的作用下，烧烤会呈现五味即酸、甜、苦、辣、咸。其中利用以酱油、酱、醋、糖水、蒜、葱花等制成的腌汁涂抹牛肉进行约一天的腌制，同时要加入一些水果和洋葱，使之香而不腻。

## DAY5 韩国

早餐：团餐	午餐：特色人参鸡汤	晚餐：敬请自理
住宿：首尔	交通：BUS	

- 【青瓦台（外观）】（约 20 分钟）青瓦台是韩国总统官邸，位于首尔市钟路区世宗路一号。原是高丽王朝的离宫，1426 年朝鲜王朝建都汉城（首尔）后，把它做为景福宫后园，修建了隆武堂、庆农斋和练武场等一些建筑物，并开了一块国王的亲耕地。
- 【海苔博物馆+品尝韩式点心+韩服体验】海苔是韩国 3 大水上食品也是韩国人喜欢的一个食品。海苔是在石头里长的海菜，把它干燥来制作紫菜海苔的蛋白质很丰富，紫菜 5 张等于 1 个鸡蛋，在海苔博物馆一半是工厂一半是紫菜博物馆，所以您可以自己亲眼看到紫菜制作过程。您可以穿上韩服拍照留念。
- 【明洞自由活动】首尔的明洞宛如一座巨大的购物城，代表了整个韩国的流行趋势。长约 1 公里的街道两侧汇集了各种各样的品牌专卖店、百货公司、餐厅、咖啡厅，集中了许多质量上乘、款式新潮的应季韩国商品和进口商品，街中间还云集了很多特色小吃摊位，各种类型的音乐路演也经常在此上演，为明洞增添了无限的乐趣。
- 【特别赠送：涂鸦秀/乱打秀/SKY SHOW 或同类型表演】（约 60 分钟）如涂鸦秀是将立体影像在观众面前展开梦幻现场绘画技术和最先进的媒体艺术相结合的新概念表演艺术。把绘画的过程和轻松活泼的喜剧、默剧和精彩的舞蹈相结合，并将这种方式表现成为一种舞台语言。HERO 涂鸦秀 是一种无声的音乐喜剧表演，让观众欣赏到不一样的绘画、舞蹈、喜剧等综合艺术手法。**本社特别赠送（备注：此项目赠送，如遇特殊情况，我社有权安排同类型表演）**

## DAY6 韩国-石岛

早餐：团餐	午餐：团餐	晚餐：船餐
住宿：船上	交通：BUS/海轮	

●【**临津阁+自由之桥**】（350元/人，自费参加）这里各种各种遗迹和纪念物深深镌刻着朝鲜战争以来持续的民族独立而造成的痛楚，以及人们回味的痛苦和祈愿统一的心情，与临津阁相对的望拜坛是背井离乡的人们每年春节和中秋时，面朝故乡祭拜的地方。望拜坛后是自由桥，1953年南北双方签署停战协议后，北韩就是在这里遣返了南韩俘虏。

●【**南山公园+爱情锁墙+N首尔塔 不登塔**】（约30分钟）是首尔的象征，也是一个可以尽览首尔美景的制高点。大家还可自行购票登上首尔N塔，一览首尔美景。除此之外，还可以在这里看看恋人们留下的**爱情锁墙**——韩国代表性的爱情景点。

●【**综合土特产**】（约40分钟）为自己或者亲朋好友购买小饰品，手信礼品。

之后乘车前往游轮码头，15:00左右抵达，办理离境手续，乘邮轮返回石岛。

### DAY7 石岛-烟台（约1小时车程）-蓬莱（约2小时）-威海

早餐：团餐

午餐：饺子宴

晚餐：敬请自理

住宿：威海

交通：BUS

9:00左右抵达石岛，办理入境手续，之后乘车前往烟台游览：

●【**烟台海昌渔人码头**】（不低于20分钟）东临黄海，北接第二海水浴场，南至原渔业码头，三面环海。项目集合了旅游、餐饮、休闲、娱乐、购物、度假等多种元素。

之后乘车前往蓬莱，中餐后游览：

●【**八仙渡海雕塑**】（游览不低于30分钟），这里是蓬莱市的标志，素有“人间仙境”之称，传说蓬莱、方丈、瀛洲是海中的三座仙山为神仙居住之所，亦是秦始皇东寻求药、汉武帝御驾访仙之地，聆听八仙过海的传说，望海上琼楼蓬莱阁，赏渤海与黄海交界的海天风光，有幸还可观真正的海市蜃楼！

●【**木鱼石博览园**】（游览时间不低于50分钟，**此景区自带购物场所，请根据自己需求购买**），了解木鱼石文化，这里以多种艺术形式展现了木鱼石的历史、文化、典故、传说，馆内珍藏多种木鱼石珍品，在此我们可以欣赏“会唱歌的石头”，赏“中华壶王”。

之后乘车前往威海，入住酒店休息。

### DAY8 威海-青岛（约3小时车程）

早餐：团餐

午餐：豆腐宴

晚餐：敬请自理

住宿：青岛

交通：BUS

早餐后乘车前往青岛，中餐后游览：

●【**五四广场、音乐广场**】（游览不低于30分钟）：观标志性雕塑“五月的风”，这里是新世纪青岛的标志性景观之一；远眺上合峰会会场。

●【**栈桥**】（游览时间不低于30分钟）游览青岛市内游“长虹远引”、“飞阁回澜”青岛的象征。

●【**中山路**】（游览时间不低于30分钟）远近闻名的青岛中心商业街——中山路，贯通南北，起伏蜿蜒，如同一条历史川流，在老青岛人的心上已流淌了百年。瞩目今日繁华洁净的商业街，回首百年的中山路，沧桑巨变，令人惊叹。

之后入住酒店休息。

山海情缘·爱在首尔

### DAY9 青岛-曲阜（约5.5小时车程）-济南

早餐：团餐

午餐：团餐

晚餐：团餐

<b>住宿：济南</b>		<b>交通：BUS</b>	
早餐后乘车前往曲阜，抵达后游览：			
<ul style="list-style-type: none"> <li>●【孔府】（赠送大门票，不去不退，自费环保车30元/人）孔子的世袭衍圣公的后代居住的，仅次于明、清皇帝宫室的最高府第。孔府与曲阜孔庙、孔林合称“三孔”，是中国重点文物保护单位，1994年12月被列为世界文化遗产。</li> </ul> 之后前往济南，入住酒店休息。			
<b>DAY10 济南-重庆 K15 07:40-11:09</b>			
<b>早餐：团餐</b>		<b>午餐：敬请自理</b>	
<b>晚餐：敬请自理</b>		<b>晚餐：敬请自理</b>	
<b>住宿：火车上</b>		<b>交通：BUS/火车</b>	
早餐后乘车前往济南火车站，之后乘坐空调火车硬卧返回重庆西站，结束愉快的旅程。			
<b>（温馨提示：客人在火车上请注意人身及财产安全）</b>			
<b>DAY11 重庆</b>			
<b>早餐：敬请自理</b>		<b>午餐：敬请自理</b>	
<b>晚餐：敬请自理</b>		<b>晚餐：敬请自理</b>	
<b>住宿：温馨的家</b>		<b>交通：火车</b>	
火车预计 11:00 抵重庆（川内途经：广安、达州、万源、渠县），途经地均可下车！			
<b>注：因天气、堵车等人力不可抗因素等原因，会进行适当的顺序调整。</b>			
<b>特别提醒：*每位旅韩游客需携带不低于 3000 元人民币现金或等价位的韩币，以备移民局检查，为了杜绝非法移民和非法劳工，以保证在旅韩期间有足够的零用钱；抽查到未携带足额现金，移民局有权拒绝你入境（我社有提醒、告知义务），原机/船返回，费用由客人自理！！</b>			

费用包含	费用不含
<ul style="list-style-type: none"> <li>●【火车】重庆/济南，济南/重庆为空调火车（旺季火车票紧张，旅行社有权根据实际情况调整车次；火车票为实名随机出票，旅行社只保证每人一个卧铺票铺位，不保证车票在一个车厢和火车票的上中下铺位比例；有特殊要求的请提前说明，与旅行社根据实际情况在合同中约定，旅行社根据实际情况尽量配合协调解决！）</li> <li>●【船票】国际邮轮二等舱（前往韩国及韩国返程码头众多，实际开船及靠岸港口以实际安排为准）。</li> <li>●【酒店】行程内所列 6 晚酒店住宿（山东段为商务酒店，韩国段为韩国 4 花标准酒店；2 人 1 间，无自然单间，如产生单房需补房，原则上安排同性两人一房，夫妻团员在不影响总房数的前提下尽量安排同一房间。但若因此而出现单男单女房，则以加床方式，导游或领队有权调配，如果客人坚持己见，须由客人来支付所增房间的费用。）广告图片中酒店如遇房满，则以行程后附备选酒店代替，敬请谅解。</li> <li>●【导游】全程中文领队及当地中文导游。</li> </ul>	<ul style="list-style-type: none"> <li>●【护照】护照工本费。</li> <li>●【签证费、港口税、离境税、卫生检疫费等】380 元/人。</li> <li>●【单房差】贵宾若需求改住单人房，需加收差价 250/晚。</li> <li>●【意外险】为确保人身安全，我司强烈建议每位游客购买“旅游人身意外伤害险”保费 RMB30 元/人，保险金额 RMB30 万元/人，具体赔付细则详见保险公司相关理赔条款(备注：75 岁以上老人不能购买个人旅游意外险，请组团社跟客人签好相关事宜。</li> <li>● 出入境的行李海关课税、超重行李的托运费、管理费等。</li> <li>● 一切私人费用：例如交通工具上非免费餐饮费、洗衣、理发、电话、饮料、烟酒、付费电视、行李搬运、邮寄、购物、行程列明以外的用餐或宴请等，自由活动期间期间的餐食费及交通费，行程中未提到的其它费用：如特殊门票、游船（轮）、缆车、地铁票等费用，因个人原因滞留产生的一切费用，因气候或飞机、车辆、船只等交通工具发生故障导致时间延误或行程变更引起的经济损失和责任，行李在航班托运期间的造成损坏的经济损失和责任，以上所含服务中所未提及的任何费用。</li> </ul>



- 【**餐食**】行程中团队标准用餐（山东段为团队餐，韩国段为韩式特色餐，含海轮上用餐，自由活动期间用餐请自理）；团队餐不用不退。
- 【**门票**】行程所含景点（区）门票为我社赠送第一大门票。  
**（如有其它优惠政策，不在享受差价退还，门票为赠送不去不退）**
- 【**交通**】行程内当地空调旅游大巴，专业司机。

## 游客责任

- 本公司在如战争、天灾、恶劣天气、政治动荡、罢工、堵车等不可抗力因素或等同不可抗力因素的意外情形，造成的游客滞留旅游目的地。本公司将严格按照旅游法做出调整，增加食宿费用由游客自行承担，增加的交通费用由本公司及游客共同承担（如因不可抗力因素造成的航班取消，本公司安排签转其他回程航班，游客不接受的，增加费用将由游客自行承担）。
- 请严格遵守团队出发当日的集中时间、境内外行程安排中及返回的各个集合时间。为保证大部分游客的利益，避免极小部分游客因迟到而影响全团游客行程安排。如有小部分游客未按照指定抵达集合地，经该团其他全部游客签名，导游将根据事先约定时间准时出发。因此产生的该部分游客的损失(如出租车前往下一目的地的费用或前往目的地的机票等一切相关费用)由迟到的游客自行承担。如团员故意不遵守规定或妨碍其他游客正常活动及损害其他游客利益时，本公司工作人员有权依法解除旅游合同。
- 旅游者须遵守各国法律及政府条例，严禁携带违禁品，违犯者须自行负责。
- 旅游者不得参观或者参与违反我国法律、法规、社会公德和旅游目的地的相关律、风俗习惯、宗教禁忌的项目或者活动。如因此造成的后果须自行承担。
- 旅游者在报名时自行检查护照有效期是否有6个月以上，以免造成不必要的损失。客人证件护照为客人自带，护照有效期必须在半年以上，如因证件问题致使客人不能出境我社不承担任何责任和赔偿，所有责任和赔偿由游客自行承担。

## 特别说明

- 我社将根据实际出票的准确航班在不减少景点的前提下调整行程之顺序，最终行程以出团当天《出团通知书》为准。
- 最低成团人数10人，我司会在提前10天通知您是否成团，宣布成团前，旅游者和出境社取消行程，双方互不承担违约责任。宣布成团后，旅游者和出境社取消行程或合同的，按照双方合同约定各自承担违约责任；请客人至少提前一周准备签证所需资料。如因客人资料问题而造成拒签或被领事馆终止签证，需收取手续费300元/人及火车票定金500元/人。
- 若有赠送项目：导游可根据实际情况，对赠送的时间做出适当调整。
- 建议购买个人旅游意外保险和航空保险。如参团客人年龄超过70周岁，请自行购买个人旅游意外保险。75岁老人和孕妇及其他身体状况不良的客人在出团前必须提交免责声明才能放行。80岁以上客人或身体状态不好的客人恕我社接待能力有限，不能接受。
- 我社保留因签证、航空公司（机票价格和燃油附加费等）、现地交通、汇率、政策及其它不可抗力因素而调整行程及价格的权利。
- 行程若遇特殊状况：如交通阻塞、观光点休假、当地节假日、住宿饭店调整及其它不可抗拒之现象，或因飞机起降的时间有所变动，我司将在不减少景点的前提下调整行程之顺序；并根据旅途中的突发情况可以对行程做适当修改。
- 本行程无法中途脱队，若未经旅行社允许，客人强行脱团，我司将追究其相应的法律责任。
- 境外离团或当地参团客人，我司有权拒绝这类客人参团，如有这种情况，报名时必须说清楚。若报名时隐瞒此情况，到境外再要求离团者，我司有权利，视客人情况境外现收脱团费或采取其它措施！
- 贵宾在旅游期间，贵重物品必须随身携带，如有遗失，旅行社可陪同报警，但不负任何损失。
- 韩国酒店没有官方公布的星级标准，没有挂星制度。行程中所标明的星级标准为当地行业参考标准，普遍比国内略差一点。任何非官方网站所公布的酒店星级档次，是属于该网站自己的评估标准，不代表该酒店的真实档次或星级。
- 行程中的购物点安排，是行业公会认定合法购物商店，客人自愿消费。
- 此为团体包装行程，客人如取消行程以内所含项目（景点、膳食、酒店等），作自动放弃处理，我社不退任何费用。不占床之儿童亦无退任何门票差价或其它费用。
- 具体行程次序以当地天气或实际情况调配，旅行社有权在不减少景点的情况下调动前后顺序；因不可抗力因素（自然灾害、政治形势、政府法令、航空、铁路及公路出现紧急情况等）造成团队行程发生变化可能引起费用变化由客人承担，旅行社协助解决。
- 以上行程随出发日期有可能变动，因为包机航线，航班时刻可能会有微调，准确时间等详见出团通知书。

- 自费项目随当地当日推荐价格为准，游客在旅游途中请一定注意安全，若在自费项目中发生意外，一切责任自行承担。建议您在出行前至少购买一份与行程匹配的“人身意外保险”，如在旅途中出现意外事故时，将有一份赔偿的保证。
- 旺季客人订团后，不能因任何原因取消，如取消团费全损；特殊团队如（医生、教师、律师等）单团单议。
- 行程内所涉及金额均折算为人民币。
- 韩国注意事项：
  - ◎ 请各位贵宾到了韩国入境随俗，韩国餐食为无烟系列文化，并没有太多热炒类的菜肴，大部份都以炖煮的主锅 或烤肉搭配冷盘小菜为主，餐食味道与国内不同，敬请见谅。
  - ◎ 韩国酒店房间较小，敬请了解。韩国行李都需请各位贵宾自行带至房间，故不需付行李小费，亦不用付房间床 头小费。韩国大多数的饭店因提倡环保，均不会提供盥洗用俱：亦请自备牙膏牙刷及习惯的洗发精和沐浴乳。
  - ◎ 韩国是一个由北向南延伸的半岛国家，全国国土的70%山地和丘陵地带，东北部的地形最为陡峭崎岖，故大 多国家公园及许多著名的自然景观、旅游景点是需要花车程到达目的地的。特殊地形再加上独特无烟系列的饮 食文化，诚心邀请各位贵宾到韩国能入境随俗，实实在在的体验韩国，感受韩国。
  - ◎ 樱花、油菜花开放试季节而定，非人力所能控制，尽请理解。

## 注意事项

**报 到：**请团员准时到达指定之集合地点向随团领队报到

**海 关：**出入海关时，请听从领队指示配合团体行动，团员要按团体签证上的顺序排队进出深圳、香港、韩国的移民局，以免与团体走散，影响出入海关时间。韩国海关检查非常严格，凡游客都严禁携带私货营利及违禁品。凡名贵值钱之物件：如相机、打火机、钻戒、黄金等都会被海关登记。凡被海关登记之物件必须随身携带，于离境时呈报给海关人员查阅，如不幸有遗失或忘记随身携带，则会由海关罚款后方可离境，同时韩国由于政治异常敏感，对于入境之书报、杂志都会充公。旅客可免税携带200支香烟，洋酒一瓶。可携带美金5000元或等值的港币、人民币等（中国海规定条例）。特别提醒：韩国进口检疫严禁外国旅客携带牛肉、猪肉、猪蹄、香肠、火腿、肉脯、腌制肉类等产品入境。违反者将根据韩国（家畜传染病预防法）处以一年以下的监禁或者500万韩元（不低于人民币32000元）以下的罚款。

**天 气：**韩国有明显的四个季节：\*春季（四月至六月）气温平均都在摄氏10度—20度；\*夏季（七月至九月）气温平均都在摄氏25度—32度，酒店及旅游车只能在七月，八月才可以有冷气放。\*秋季（十月至十二月）气温平均都 在摄氏10度左右。\*冬季（一月至三月）气温平均在摄氏零度以下，酒店及旅游车、餐厅都会有暖气开放。

**时 间：**韩国时间比国内快一小时。

**货 币：**韩国货币单位为WON；硬币有W10，W50，W100及W500；纸币有W1000，W5000及W10000等。美元，港币在一般酒店及找换店都可以兑换。旅客更可用国际信用卡及银联卡。

**语 言：**韩国语为主要共通语言，韩国华侨亦通国语。英文在韩国不普遍流行。

**药 物：**请各团友自备晕浪药、保济丸、肠胃药及私用之药物，以备不时之需。

**食用水：**酒店和餐厅都有冷热水供应，但要自取。酒店内需自带牙膏、牙刷及冲凉液、洗发水等。

**通 讯：**只有CDMA手机及3G手机可使用，拨打办法为：001-86-755（区号）-（电话号码），亦可使用酒店电话或买磁卡。

**电 压：**一般酒店都可采用220伏特及110伏特电源（两脚圆插头）。

**费 用：**国际机场及酒店之行李搬运费用及小帐均由客人负责。当整个旅程结束时，在当地导游、司机和领队正常 服务的前提下，客人需付每人每天RMB50元的服务费(已含在团费里)。中国边检规定 持护照的出境人士每人需缴纳人民币15元之口岸服务费(已含在团费里)。

**飞机上：**飞机上座位如不在一起时，待飞机起飞后再自行调整。飞机起降及用餐时，座椅排背需放直，餐桌须收起。NO SMOKING即禁止吸烟，FASTEN SEAT BELT 即系上安全带，非必要时勿起来走动，为了安全请务必遵守。酒店住宿：到达饭店大厅内等待分配房号、钥匙时，请保持安静。韩国人有睡榻榻米之习惯，旅韩之客人在旺季期间可能会体验当地人的生活习惯（睡榻榻米）。标准房间二人一间为原则，外出时务必交代清楚或将钥匙放置于柜台，以便同房者使用。个人财物私自妥善负责保管，贵重物品可交柜台存放于保险箱。请勿在饭店内或房间外之走廊大声喧闹或衣冠不整走动。退房时请将私人电话费、饮料费至柜台结清，离开旅馆逛街请携带旅馆名片，以防迷路备用。为避免不必要尴尬情况，请勿擅取酒店内任何物品，若要留为纪念，请向酒店购买。

## 参考酒店

豪华宫殿酒店、仁川永宗国际酒店、仁川永宗酒店、仁川传奇酒店、仁川格兰德酒店、月尾岛酒店、仁川钻石旅游酒店、仁川 SECRET 酒店、仁川 MAVER 酒店、宫殿酒店、MU 酒店、PCCL 酒店、Clayyc 酒店、Hill Hower 酒店、Pine Hiee 酒店或同级

韩国酒店评定标准与其他地方不同,故无法与常规星级标准相提并论,以下评定标准仅供参考:韩国特 1 约等于中国 5 星级 韩国特 2 约等于中国 4 星级 韩国 5 花约等于中国 4 星级 韩国 4 花约等于中国 3 星级

## 补充协议

甲方(旅行者): \_\_\_\_\_

乙方(旅行社): \_\_\_\_\_

甲方报名参加由乙方组织\_\_\_\_年\_\_\_\_月\_\_\_\_日出发的山东+韩国旅游团队。现自愿要求参加以下增加的行程内容。为保障旅游者和旅游经营者的合法权益,本着自愿原则,特此签订此补充协议。

- 一、甲方自愿参加贵公司组织的韩国旅游产品,清晰明白该旅游产品费用的构成和所含内容。
- 二、为了使境外旅游行程更圆满并满足本人的购物需求,经双方协商在不影响旅游者行程安排的前提下,甲方特委托乙方安排如下当地特色商品购物店所进行参观选购,承诺自觉遵守本协议。乙方所安排的购物点名称、销售内容、停留时间应于补充协议内体现,并于签订合同时明确告知;不得以任何非不可抗力理由延长购物点停留时间,保证旅游购物店所服务正规,所售商品绝无假冒伪劣,否则甲方有权追究乙方及购物店所违约责任。
- 三、甲方可以在行程中及自由活动期间,根据自己的喜好,自愿选择自费项目,相信境外的自费活动会带给您不同的体验。自费项目参加与否,由旅游者根据自身需要,自愿、自主决定。乙方绝不强制参加自费项目。如果全体客人一直要求参加非推荐自费项目,请全团客人签字同意,导游方可安排。不参与自费项目的游客由导游进行妥善安排,请配合。所有自费项目绝不强迫,如达到自费项目对应成行的人数,且在时间、天气等因素允许的前提下,乙方予以安排。
- 四、甲方在旅游目的地应自觉遵守社会公共秩序,尊重当地的风俗习惯、文化传统和宗教信仰,爱护当地的旅游资源,遵守旅游文明行为规范,主动配合随团领队及当地导游的合理安排,遇突发事件及重大变故,积极配合随团领队及当地导游的应变措施,不以个人行为损害他人及团队利益,不蓄意扩大损失。

本协议一式二份,双方各执一份,具有同等法律效力,协议自双方签字或盖章之日起生效,至本次旅游结束甲方离开乙方安排的旅游交通工具时为止。

商店名称	地址	销售内容	停留时间
护肝宝店	首尔特别市西大门区沧川洞 503-24	护肝宝保健品	40 分钟
本土化妆品店	首尔特别市麻浦区老姑山洞 56-74	韩国本土各类化妆品	40 分钟
土特产	仁川广域市中区云北洞 796-4	韩国本土各种土特产	40 分钟
人参公卖局	首尔麻浦区前大理路 76 西南大厦	人参与人参保健品	40 分钟
血行丹	首尔麻浦区 世界杯路 46	韩国保健品专卖	40 分钟
丝绸展示中心	威海环翠区火炬路 7-1 号	各类丝绸制品	60 分钟
中泰展览中心	威海环翠区华夏路	各类天然乳胶制品	60 分钟

## 自费项目

临津阁+自由之桥	车费+导游司机服务费	350 元/人
韩式特色烤肉	餐费+车费+导游司机服务费	350 元/人

Tip:导游会根据当日人流量情况,可能会变更购物店店名,但不会增加购物店数量,敬请谅解。

购物提示:

- 一、为了满足旅游者购物需要,旅行社提供《购物商店名录》供旅游者参考。
- 二、因不可抗力(包括但不限于天气、罢工、政府行为等)、或旅行社已尽合理注意义务仍不能避免的事件(包括但不限于公共交通延误或取消、交通堵塞、重大礼宾活动等)导致行程变更,为保证景点正常游览,旅行社可能根据实际情况取消或减少本列表中的购物场所或购物时间。
- 三、旅游者应严格遵守领队、导游告知的购物时间,避免延误行程或影响其他客人活动。由于旅游者不遵守购物时间导致行程游览时间缩短或发生游览项目减少、游览顺序调整的,旅行社不承担责任。
- 四、旅行社特别提醒旅游者,谨慎购物、理性消费。旅游者在本列表所列商店购物,如所购商品属于假冒伪劣商品,旅行社负责协助旅游者退、换货。旅游者单独自行前往的购物商店,如发生质量等问题,旅行社不承担责任。
- 五、境外购物后办理退税存在一定风险,由于境外退税环节较为复杂,可能出现税单邮递过程中丢失、或其他无法预知的原因(包括但不限于航班飞行时刻临时调整、银行关门、海关罢工、海关检查时间紧迫等)导致不能退税的,因旅行社对上述问题无法掌控,故不承担因退税问题产生的任何责任。
- 六、境外商品价格在同一行程所涉及的不同国家及不同商店可能有所不同,本提示购物商店列表中的商店均为具有合法经营资质的、面对当地人开放的购物场所或面对外国人开放的免税店,但不能排除某些商品在不同商店出现一定价格差异,请旅游者自行甄选,旅行社不对价格进行任何承诺,不对价格差异承担任何责任。

甲方签字: \_\_\_\_\_ 乙方盖章: \_\_\_\_\_  
签约时间: \_\_\_\_\_ 签约时间: \_\_\_\_\_

## 文明旅游提醒

### 中国公民出国(境)旅游文明行为指南

中国公民,出境旅游,注重礼仪,保持尊严。讲究卫生,爱护环境;衣着得体,请勿喧哗。  
尊老爱幼,助人为乐;女士优先,礼貌谦让。出行办事,遵守时间;排队有序,不越黄线。  
文明住宿,不损用品;安静用餐,请勿浪费。健康娱乐,有益身心;赌博色情,坚决拒绝。  
参观游览,遵守规定;习俗禁忌,切勿冒犯。遇有疑难,咨询领馆;文明出行,一路平安。

## 使馆信息

### 中国驻韩国大使馆

地址:首尔特别市钟路区孝子洞 54 番地  
领事部地址:首尔市中区南山洞 2 街 50 - 7, 地铁 4 号线明洞站 3 号出口向南山方向走 400 米左右,南山缆车站售票处附近  
中国大使馆领事部领事保护电话: +82-2-7550535/6 (人工应答时间 工作日 09:00 - 12:00, 13:30 - 17:30)  
节假日值班电话: 010-9724-9110 邮箱: consulate\_korea@mfa.gov.cn

# 祝各位贵宾旅途愉快!