



斯米兰

曼芭普

1A

HOTEL / 酒店住宿

- 全程泰式五星
- 芭堤雅升级2晚海边

FEATURES / 产品亮点

- 全程只进8店
- 特别升级半天自由活动

FOOD / 特色美食

- 正宗泰式料理
- 东方公主号游船晚餐
- 咖喱螃蟹鱼翅鲍鱼餐
- 威尼斯水上餐厅
- 鱼翅鲍鱼餐

SCENIC / 行程特色

大皇宫、玉佛寺、长尾船游湄南河
国际人妖秀、网红火车夜市、泰式风情园
东芭乐园、泰式古法按摩、攀牙湾
沙发里四合一、斯米兰群岛
蓝钻珊瑚岛、精油SPA按摩

SI
MI
LAN

全程
0
自费

BANGKOK PATTAYA PHUKET SIMILAN

曼谷芭堤雅普吉斯米兰



Similan

斯米兰

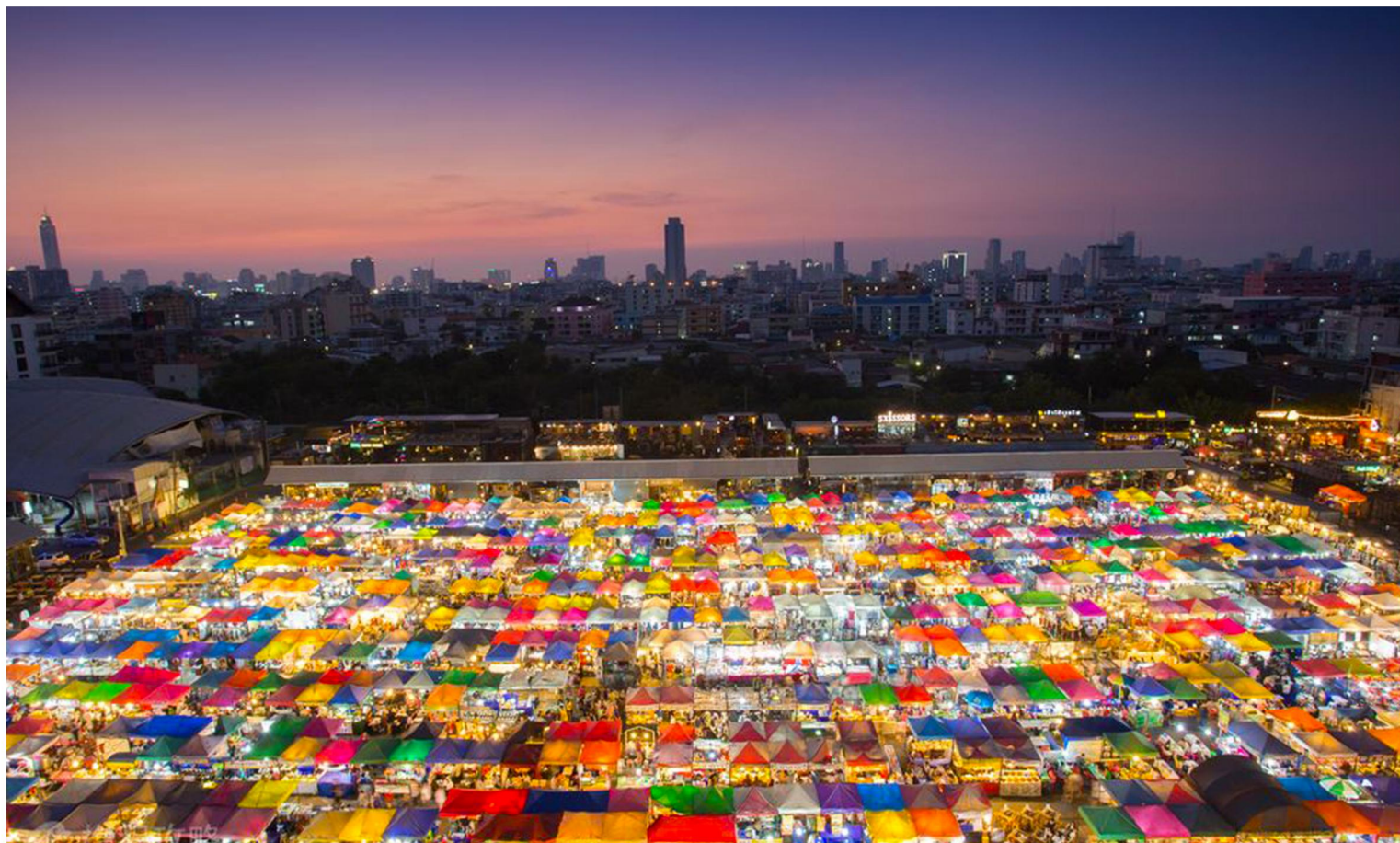
令人心旷神怡
总会让你一见倾心
纯朴的大自然之美

斯米兰群岛意指有九个岛屿，是泰国最适合潜水的水域。绝佳的潜水地 岛下遍布各种各样的海洋生物使得潜水爱好者将此地誉为全球十个最迷人的旅游点之一。



BANGKOK PATTAYA PHUKET SIMILAN

曼谷芭堤雅普吉斯米兰

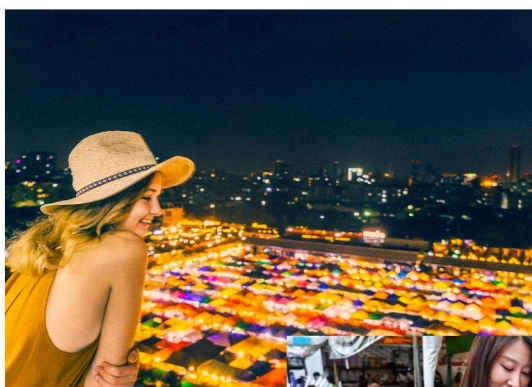


Night market

网红夜市

吃货的天堂 拉查达火车夜市

来了泰国，恰好又在曼谷，那一定不能错过这里。这里都是泰国特色小吃，如果你来这，一定要空着肚子来这里大开吃戒。这里的海鲜和热带水果很多而且便宜。





行程轻松、不紧张 拒绝走马观花

泰国算是咱们国人最熟悉的海外旅游目的地了，购物、美食、海岛、SPA……每一次泰国旅行，你是不是都会有意犹未尽的感觉呢？

精心挑选大型航空公司：南航、厦航、山航、韩亚航空公司承运



中国南方航空
CHINA SOUTHERN



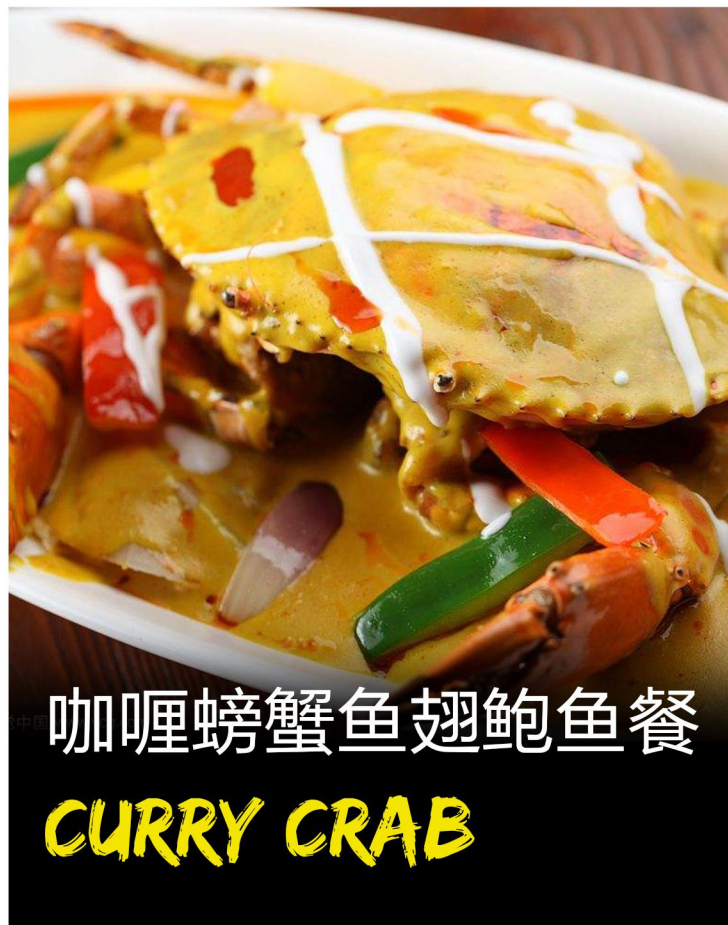
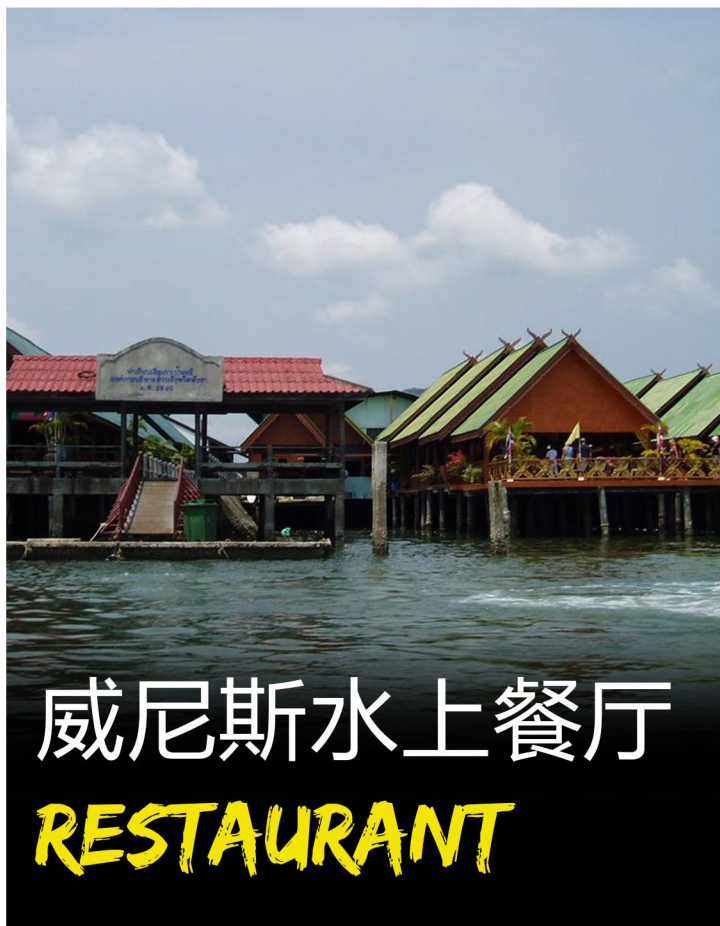
厦门航空 XIAMENAIR



山东航空



Asiana Airlines
韩亚航空





曼谷

· 泰式五星酒店 ·

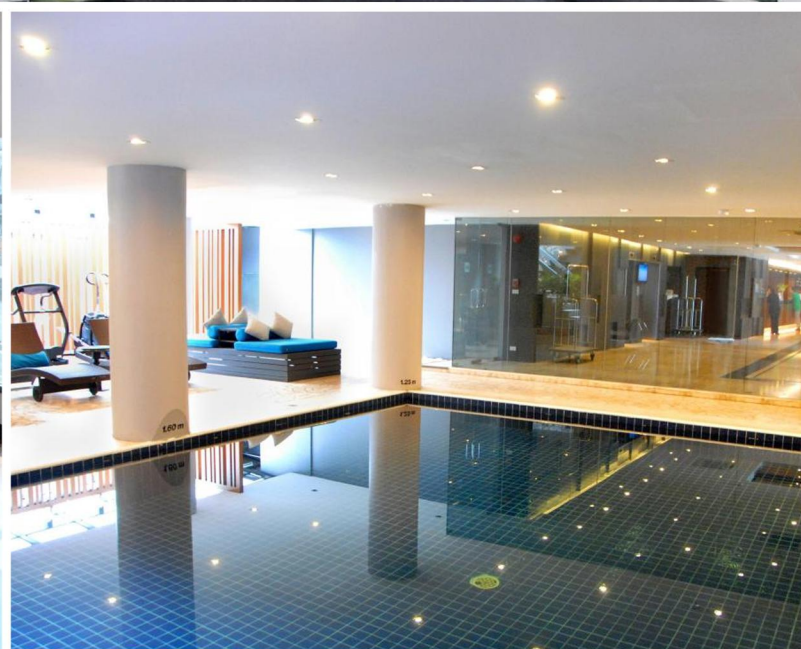
MA Hotel Bangkok或同级

室内泳池

餐厅/酒吧

池畔吧

健身中心

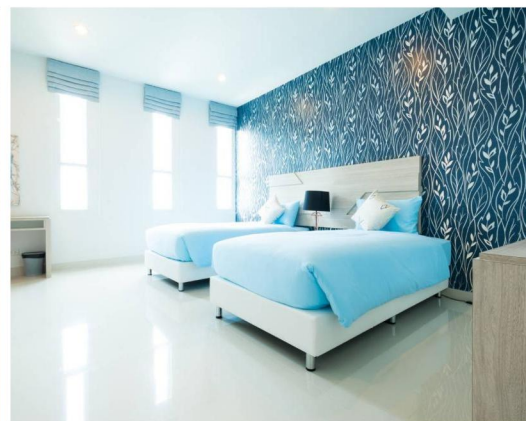
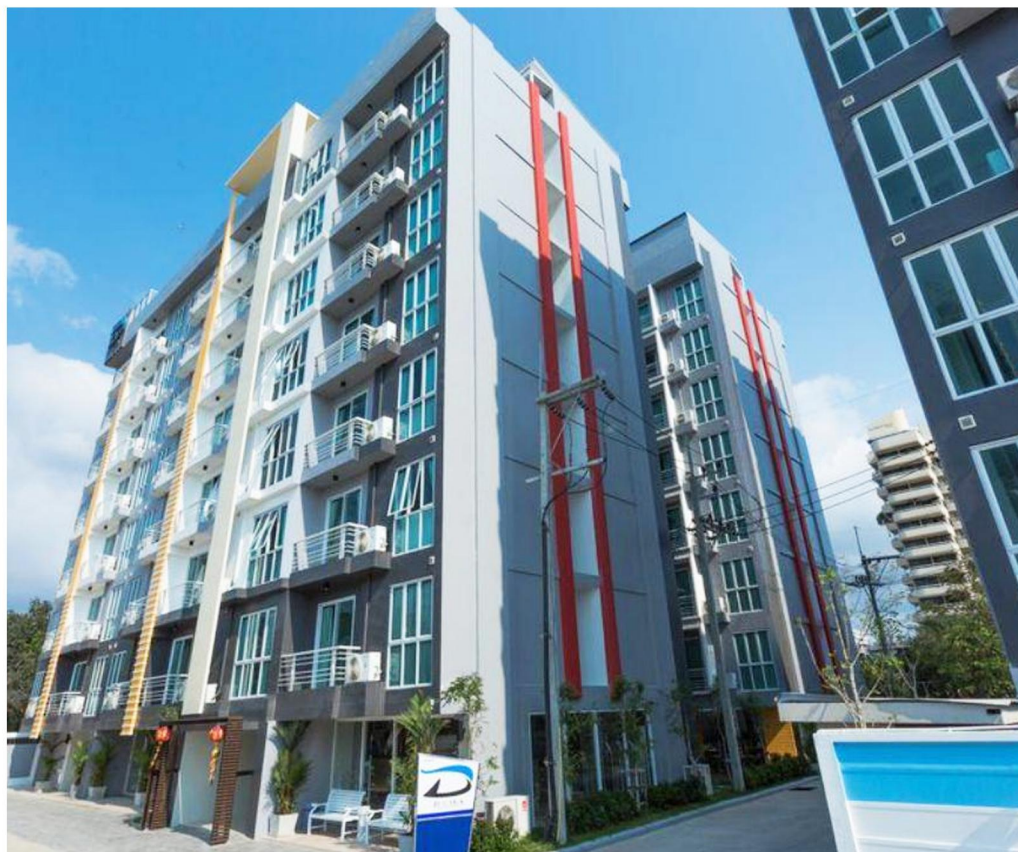


※图片仅供参考 请以实际为准※

芭提雅

· 芭提雅海边五星 ·

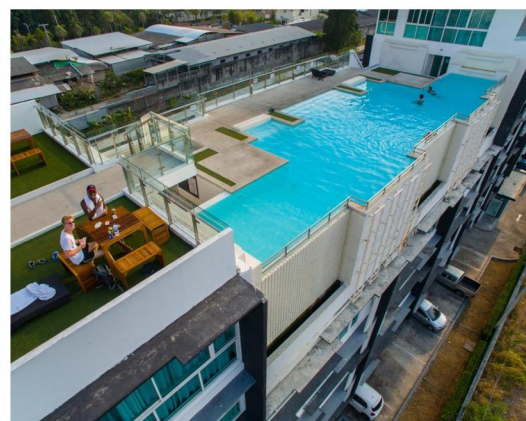
D@Sea Hotel或同级



普吉岛

· 普吉泰式五星酒店 ·

Modern Thai Suites或同级



※图片仅供参考 请以实际为准※



斯米兰



大皇宫



长尾船游湄南河



国际人妖秀



泰式古法按摩



攀牙湾



蓝钻珊瑚岛



东方公主号



沙发里四合一

行 程 安 排

第一天	哈尔滨 → 曼谷（参考航班：_____）
曼谷泰式五星酒店	<p>机场集合，搭乘豪华飞机经中转地赴泰国首都——曼谷（Bangkok），曼谷被誉为“佛教之都”、“天使之城”。抵达后，中文导游接机后，前往酒店入住休息。</p> <p>用餐：无</p>
第二天	曼谷【大皇宫·玉佛寺·长尾船游湄南河·国际人妖秀·网红火车夜市】
曼谷泰式五星酒店	<p>【大皇宫】+【玉佛寺】（约 90 分钟）是泰国（暹罗）王室的皇宫，紧邻湄南河。玉佛寺，是泰国佛教最神圣的地方。</p> <p>【长尾船游湄南河】（约 30 分钟）可在船上远观泰国水上人家的特色风俗，远眺郑王庙等如诗般风景。</p> <p>【国际人妖秀】（约 60 分钟）耗资千万、全泰国最好看的人妖齐聚于此。舞台灯光绚丽多彩，精妙绝伦。人妖，只在泰国才能近距离欣赏的神秘.....</p> <p>【网红火车夜市】（约 120 分钟），打破常规行程，带你体验当地特色大排档及品尝好吃的泰国网红美味小吃。</p> <p>（注：如遇皇家活动，大皇宫和玉佛寺关闭，将调换其它景点。行程中与泰国皇室有关的皇宫或行宫，不得穿无袖及短裙短裤，男士需穿长裤，女士必需穿着过膝裙子！）</p> <p>早餐：酒店自助 中餐：正宗泰式料理 晚餐：自理（夜市自行品尝）</p>
第三天	曼谷—芭提雅【珠宝中心·皮革展示中心·东芭泰式风情园·东方/暹罗公主号】
芭提雅海边五星	<p>【珠宝中心】（约 120 分钟）泰国宝石占世界宝石业 1/3，您可以参观最新款式的炫目宝石，为自己及馈赠亲人选最适合的一款，在此让您大开眼界，可放心选购。</p> <p>【皮革展示中心】（约 60 分钟）鳄鱼皮世界闻名，您还可以看到珍珠鱼等不同款式的皮具等。</p> <p>【东芭泰式风情园】占地面积大，园内景观丰富，环境优雅，有兴趣的游客也可以感受泰国的【泼水节】换上当地人的服装，拿起水瓢，尽情互动吧。</p> <p>【东方/暹罗公主号】（约 90 分钟）激情暹罗湾夜游，是外国游客必去场所，泰国人妖的精彩歌舞表演令很多人对台上的丽人们雌雄难辨，在船上我们将与她们近距离接触、与您共舞的是盛装美丽的人妖公主！</p> <p>早餐：酒店自助 中餐：泰式风味餐 晚餐：东方/暹罗公主号船餐</p>
第四天	芭提雅【自由活动·东芭乐园·泰式古法按摩】
芭提雅海边五星	<p>【自由活动】早上睡到自然醒，半天自由活动。</p> <p>【东芭乐园】（约 90 分钟）东芭乐园是最具泰国特色的表演聚集地。在此可进入容纳 1000 多人的剧场，观看【民俗表演】，民族歌舞表演的节目，多半是表现泰国的民俗风情的舞蹈，还有【泰拳表演】，重现泰缅大战表演，【大象表演】更能让您开怀大笑。</p> <p>【泰式古法按摩】解除一天舟车劳顿的疲乏和辛苦（约 1 小时，注：请自付按摩小费；18 岁以下小童 SPA 不接待，且不退费用，敬请谅解）。</p> <p>早餐：酒店自助 中餐：咖喱螃蟹餐 晚餐：泰式风味餐</p>
第五天	芭提雅—曼谷【金佛寺·泰丝中心·毒蛇研究中心·KingPower 国际免税店】→ 普吉
普吉泰式五星酒店	<p>【金佛寺】神殿寺位于芭提雅与曼谷之间，寺内供奉有一尊四面佛，据说神殿寺的四面佛非常灵验，人称“有求必应佛”，所以香火一直很旺。该佛有四尊佛面，从正面开始顺时针依次为：健康平安、事业有成、婚姻美满、财运亨通。此佛可掌管人世间的切事物，是泰国香火最旺的佛像之一。对于信奉佛教的人来说，到曼谷不到神殿寺拜四面佛，就如同入庙不拜神一样，返回曼谷。乘车赴曼谷。</p> <p>【泰丝展示中心】各式泰丝制品等。</p> <p>【毒蛇研究中心】观赏人蛇表演，曾为皇室家族独揽的机构，因此被称为泰国皇家毒蛇研究中心。</p> <p>【KingPower 国际免税店】自由选购！乘飞机前往普吉。</p> <p>注：如您购买免税商品，需离境时在曼谷机场退税及取货。</p> <p>早餐：酒店自助 中餐：泰式风味餐 晚餐：泰式风味餐</p>

第六天	普吉岛【攀牙湾·沙发里骑大象四合一】
普吉泰式五星酒店	<p>【攀牙湾喀斯特群岛·占士邦 007 岛】带着愉快的心情乘长尾船吹着海风，观奇形怪石，您还可远观因 007 电影的取景地而驰名的占士邦 007 岛。</p> <p>【割喉岛泛舟·蝙蝠洞·吉普赛民文化村】2-3 人的小皮筏，让您自由自在畅游在平静的水面上，观奇特的喀斯特地貌。和待您发现大海小生物。</p> <p>【沙发里骑大象四合一】骑大象~ 观表演~ 等太多的风土人情等着您~</p> <p>早餐：酒店自助 中餐：威尼斯水上餐厅 晚餐：泰式风味餐</p>
第七天	普吉岛【斯米兰群岛】
普吉泰式五星酒店	<p>【SIMILAN 斯米兰群岛】前往码头(Thaplamu)乘快艇向【SIMILAN 群岛 7 岛】出发，在斯米兰群岛一共有 9 个小岛，在岛上您可以选择其中最丽的 4 个岛——【4 号安岛 Koh Miang】、【9 号班古岛 Koh Bangru】、【圣诞角 Christmas Point】尽情的游泳和浮潜、【8 号斯米兰岛 Koh Similan】享用午餐，还可以在白色的沙滩上自由活动，游泳晒太阳或者去观景点，欣赏海岛全貌。【仙境礁 Fantasy Reef】可以勘探大量水下岩石的形成，同时在这也能碰到一些活的法发光物体。斯米兰群岛被评选为世界十大天堂海岛之一。斯米兰群岛的独特美丽，是我们无法形容的！斯米兰是一个人间瑶池，有着自然和未损坏的岛屿，它具有丰富而种类繁多的海洋生物，以及壮观的珊瑚礁，这些为深海潜水者提供了世界级的水下天堂。海里面有着绚丽多姿的珊瑚、海葵、贝类，色彩斑斓的斑马鱼、小丑鱼、海绵鱼、海星、龙虾和许多叫不上名的海底生物，令人目不暇接。鱼群毫无顾忌地在人们身边穿梭，有些鱼还会顽皮地和您互动，在这里进行浮潜，一览海底世界，定能够给您留下深刻而难以忘怀的回忆。</p> <p>注：1.因天气因素无法出海，本社有权利根据实际情况进行行程调整，费用不退。 2.因普吉资源有限，过岛乘船需与其它团队拼船，请谅解！ 3.60 周岁以上客人及患有风险性病史客人（因自己身体原因，如高血压、冠心病、心脏病、哮喘病等可能威胁自身生命和引起严重后果的疾病.....等，有类似病史者无法上岛，如隐瞒不报，所造成的一切责任自负。）</p> <p>早餐：酒店自助 中餐：岛上简餐 晚餐：泰式风味餐</p>
第八天	普吉岛【珍宝展览中心·蓝钻珊瑚岛·芬芳精油 SPA 按摩】
普吉泰式五星酒店	<p>【珍宝展览中心】参观世界最大的皇家珠宝展示中心，各种红、蓝、黄宝石及印度洋深海珍珠等。</p> <p>【蓝钻珊瑚岛】普吉岛的另一颗珍珠，根据自身情况视天气等条件选择参加特色的水上项目，水下童话般的珊瑚世界也在等待你的探索。</p> <p>【芬芳精油 SPA】感受泰式的热情、殷勤及浓厚的当地文化气息，专业按摩女让放松全身（约 1 小时，请自付按摩小费；18 岁以下小童 SPA 不安排，且不退费用，敬请谅解）。</p> <p>注：根据团队人数情况，预定不同大小的快艇，也有与其他团队拼船。</p> <p>早餐：酒店自助 中餐：岛上简餐 晚餐：泰式风味餐</p>
第九天	普吉【海龙寺·四面佛·乳胶中心·燕窝中心·毒蛇研究中心·Paragon 免税城】→ 曼谷
飞机上	<p>【海龙寺·四面佛】带您去普吉最大、香火最鼎盛的海龙寺诚心膜拜，祈福！</p> <p>【乳胶免税店·燕窝中心·毒蛇研究中心·Paragon 免税城】自由选购！乘飞机返回曼谷。</p> <p>【咖喱螃蟹鱼翅鲍鱼风味餐】一路的美食不间断。</p> <p>早餐：酒店自助 中餐：咖喱螃蟹鱼翅鲍鱼餐 晚餐：自理</p>
第十天	曼谷 → 哈尔滨（参考航班：_____）
	曼谷飞回中转地，后搭乘航班返回温暖的家，结束愉快旅途！
我社有权根据当天天气情况或不可抗力因素调整行程先后游览顺序！	

出 行 须 知	
费用包含	<p>★全程用餐：8 早 14 正餐（早餐酒店餐；正餐十人一桌，七菜一汤，团餐餐标 30 元/人餐标）</p> <p>★往返机票：往返机票、机场建设税、燃油附加费；</p> <p>★全程酒店：全程境外行程所列酒店双人间（有独立卫生间、空调、电视、24 小时热水等）</p> <p>★行程景点：行程内所列景点（水上自费除外）</p> <p>★签证类型：含贴纸签，不含落地签；如给到护照时间少于 10 个工作日，需办理落地签，补差价 150 元+50 元快速通关小费</p>

费用不含	<ul style="list-style-type: none"> ●护照费、卫检、以及人力不可抗因素导致的额外费用； ●泰国导游小费¥20 元/人/天（现付导游），司机及助理； ●离团费、行程外之自费节目、私人消费所产生的个人费用等； ●航空公司临时加收燃油附加费； ●小孩不占床不含早；占床团费视团型。
必备材料	<ul style="list-style-type: none"> ●护照原件（须有半年以上有效期及足够的空白页、无破损，注：办理新护照则旧护照自动失效）； ●半年内的近期 2 寸彩照 2 张（不限底色）； ●泰国海关规定进入泰国必须最少携带 4000 元人民币现金或等值外币，否则有可能被移民局误认为打工者，将遣返无法进入泰国！！
特别说明	<ul style="list-style-type: none"> ●根据民航局最新规定，凡年满 70 周岁以上的客人必须提供三甲医院以上的健康证明到机场以备检查。 ●行程中所列项目，若客人自愿放弃，均不退费。 ●泰国为个人旅游签，我社只为客人代送签证，如因客人自身原因导致拒签，一切损失由客人自行承担； ●东南亚酒店没有官方公布的星级标准，没有挂星制度。行程中所标明的星级标准为当地行业参考标准，普遍比国内略差一点。任何非官方网站所公布的酒店星级档次，是属于该网站自己的评估标准，不代表该酒店的真实档次或星级。 ●以上行程为参考行程，我社保留因航班、交通、天气、签证等原因而导致行程变化，而对出团日期、线路、景点顺序等做适当调整的权利。 ●行程中的购物点安排，是行业公会认定合法购物商店，客人根据自身的需求，自愿消费。 ●团队中如遇单男单女，领队或导游有权拆分夫妻或采取加床处理； ●60 岁以上的老人参团需有直系亲属的陪同，患病旅行者和孕妇不得参团。 ●特别提示：1、地接在不减少景点的情况下，有权调整景点游览顺序；2、地接在保证入住酒店星级不降低的情况下，有权根据各酒店房态做入住酒店顺序调整；3、所有的团队或个人，对此次行程是否满意必须在离境前签订质量表，如有投诉请在离境前和旅行社做好沟通协调，一切投诉均在境外处理完毕，一旦回国后，不再接受投诉事宜！ ●泰国海关近日严查入关违禁：每人香烟不超过 10 包(不超过 200 支)，酒不超一瓶。否则，没收超额部分并重罚。(10000 铢起板) ●所属国家/地区：泰国（Thailand）/ 东南亚 ●语言：泰语，其他主要语言有汉语、马来语和英语 ●时差：GTM+7，比中国晚 1 小时 ●货币：泰铢。信用卡在当地通用。人民币与泰铢的参考汇率为 1：4.5 左右（以当天汇率为准） ●电话卡：可提前在家开通漫游，也可购买当地电话卡（请提前检查您的手机制式是否可以在境外使用） ●电压：220V / 50Hz 与中国一样 ●插头简介：双孔扁型，要注意！当地要找三孔转双孔的插头并不容易，要自行备带。 ●行李额度：一般航空公司免费托运行李额度为 15-23 公斤请参照各航规定，超过则需收费；手提行李合计不超过 5 公斤、大小以 23×35×55 公分为原则，超过手提行李限制者，以托运为准。发胶、定型液、防蚊液、烈酒类、喷雾器、各式刀械等，原则上不得手提上机，需以托运方式处理，所有液体类物品必须托运且必须原包装未拆封。打火机和火柴既不能托运也不能随身携带。充电宝必须随身携带且 2 万毫安以下有正规标识（无标识、无功率、无毫安数不可）。详情请事先向航空公司查询。 ●（如行李里有一条烟，随身还有半包烟，也算违规，将重罚。）请各组团社务必通知参团客人，以避免产生不必要的损失。 ●旅客中途脱队，所含行程、景点、交通、酒店等视同自动放弃无退费，尚须补偿地接之损失费用：泰国人民币 800/人。（旅客脱队必须书面证明给此团的中国领队，而后之个人行为及安全问题与地接社无关） ●持中国护照以外人士，必须按原团费外再补付地接社之损失费用人民币 1000/人。 ●基于全团旅客安全问题，及尊重团队中其他旅客的权益，地接社有权拒绝旅客要求当地的亲朋在境外加入此团共游。 ●行程中所含的任何活动项目，旅客不玩或不参加，视同自动放弃，不得转让亦无退费。 ●团体分房以实际成人人数，二人一室分配，遇单男单女，由领队自行协调，团队中无自然单间。 ●因旅客的个人因素，或行程外及团队自由活动时所产生意外，导致金物品损失或需要赔偿等费用，全由旅客自行承担及负责，但地接社有协助义务，遇人力无法抗拒之天灾人祸，致景点餐饮必须取消或行程无法完成，地接社无需退费给旅客。 ●旅客遇腹泻，限团体设定之餐饮，以团员过半数为基准，无索赔，地接社负责担就医费。
温馨提示	<ul style="list-style-type: none"> ●中国游客赴境外旅游需遵守所在国家和地区的法律法规、遵守出境游文明公约，体现新时代中国公民的文明素养和精神风尚。 ●各国出入境卡、海关行李申报单等均可请领队协助填写。进出海关时，请听从领队指示配合团体行动，以免与团体走散，影响出入海关之时间。购物须知及免税烟酒：以观光为主，若看到喜欢或合适的物品，请速决定是否购买以免影响其他游客旅程时间。 ●飞机上航班座位按姓氏英文字母编排，若需调整座位待起飞后再自行调整；飞机起降及用餐，座椅排背需放直；NOSMOKING 即禁止吸烟，FASTEN SEAT BELT 即系上安全带；非必要勿随意走动，为了安全请务必遵守； ●为避免不必要之尴尬，请勿擅取酒店内和飞机上任何物品；若需留为纪念，请提出购买。 ●乘坐游览车时，请注意巴士公司名称、颜色、车号，以免停车时找不到车；请保持车内整洁，旅游巴士上禁止吸烟。 ●请牢记约定集合时间地点，务必准时集合上车以免影响旅游行程。旅程中若遇特殊情况而须调整，当以领队安排后通告为准。 ●团队旅游客人须随团行动，如需境外中途离团，按当地接待社规定，将向客人收取离团费，离团费及当天其它剩余费用不予退还。 ●国际惯例小费是服务的报酬，游客请支付服务人员（如行李生、床头小费等）以示奖励。 ●酒店住宿注意，在大厅等待分配房号和钥匙时请保持安静。标准房间二人一间为原则，若出现单男单女情况，旅行社有权采取加床措施。外出时将钥匙放置于柜台，以便同房者使用。如要求服务生提行李或房间送开水均要给相当于 5-10 元人民币的小费。请勿在酒店内或房间外的走廊大声喧哗，或衣冠不整地走动。退房时请在前台结清电话费、饮料费个人消费；离开酒店外出请携带酒店名片，以防迷路时备用。客人需随身携带贵重物品，可在酒店开设免费保险箱；若遗失随身物品，保险公司很难受理赔偿事宜。 ●请特别注意安全，入住酒店后要记住领队及导游房号，需要帮助时可以找到他们。另要清楚自己房间所处位置及酒店走火通道。 ●东南亚酒店由于环保因素无论星级均须自备牙刷、牙膏、拖鞋、电吹筒等生活用品；酒店一般都有游泳池，请自带泳衣等用品。 ●货币可在机场、当地银行或酒店兑换，汇率因素若出现客人与当地个人或商铺兑换外币之纠纷责任自负。泰新马地区大 ●部分旅游购物店可使用人民币及其信用卡；通讯方面，泰新马都可以使用中国全球通手提电话；泰国比北京慢一小时时差。 ●泰国多中式自助餐；自助餐请切勿浪费，以免被罚款。详情查询导游或随团领队。 ●泰国大皇宫对服装要求较严格，不能穿无袖上衣、短裤、拖鞋等； ●特别提醒：泰国某些自费项目不适合儿童观看，如成人秀等，届时请向领队咨询。

亲爱的各位游客，首先感谢大家参加我社的旅游团，以下是我社出团前的安全须知，请大家仔细阅读并遵守，否则由此造成的后果，请自行承担。

1、证件安全：

护照、签证、身份证、信用卡、机船车票、贵重物品及文件等是出国(境)旅游的身份证明和依据，必须随身携带，妥善保管。证件一旦遗失或被偷被抢，要立即报告领队并向警方报案，同时请警方出具书面遗失证明，必要时向所在国申请出境签证并向我国驻所在国使领馆提出补办申请；若因客人保管不当造成的遗失和损毁，后面所造成的损失由客人自行承担，旅行社只是协助客人处理。

2、人身安全：

①请严格遵守有关国际公约和出境旅游目的地国家（地区）的入境法规，不得携带违禁药品，不得参与目的地国家（地区）禁止从事的活动。陌生人提出帮忙携带东西的要求，亦不应受托带行李，以防因挟带如毒品、枪械等违禁品，触犯法律。

②为了确保旅行团顺利出行，防止旅途中发生人身意外伤害事故，请游客在出行前做一次必要的身体检查，如存在下列健康问题的病患者，请勿报名，如隐瞒参团发生事故，责任自负：（1）传染性疾病的患者，如传染性肝炎、活动期肺结核、伤寒等传染病人；（2）心血管疾病患者，如严重高血压、心功能不全、心肌缺氧、心肌梗塞等病人；（3）脑血管疾病患者，如脑栓塞、脑出血、脑肿瘤等病人；（4）呼吸系统疾病患者，如肺气肿、肺心病等病人；（5）精神病患者，如癫痫及各种精神病人（6）严重贫血病患者，如血红蛋白量水平在 50 克 / 升以下的病人；（7）大中型手术的恢复期病患者；（8）孕妇及行动不便者。

③传染病、精神病等患者如危及其他游客的健康和安全，其本人或者法定监护人应当承担赔偿责任。

3、住宿安全：

入住酒店后，请自觉遵守酒店的相关规定，正确使用房间电器等设施，不要在床上吸烟，不要把衣物放在电灯台架上；如游客选择消费酒店的配套健身娱乐设施（如游泳池、健身房等）请务必注意人身、财产安全；非本公司安排的活动，本公司仅限于提醒告知义务。

4、餐饮安全：

在旅游途中，请在指定或下榻的宾馆餐厅用餐，不要购买和饮用地摊或小商贩提供的饮料食品，以免造成肠胃不适或中毒。

5、交通安全：

①要熟悉所在国的交通信号标志，遵守交通规则，不要强行抢道，也不要随意横穿马路；

②在国外乘坐旅游车时，不要乘坐第一排的工作人员专座，此专座设有工作人员保险但游客乘坐一旦发生意外是得不到赔付的；

③在乘坐飞机或乘车时要系好安全带；

④不要在飞机起飞后和降落前使用手机和相关电子用品；不要把头和手伸出旅游车外；

⑤在乘坐船、快艇等水上交通工具时，要穿救生衣(圈)；

6、观光游览安全：

①在旅游途中，贵重物品请勿随身携带，不要放在酒店或旅游车中；不要把现金和贵重物品放在托运行李、外衣口袋或易被割破的手提包中，以免丢失；在酒店入住期间，请保护好自己的人身安全，酒店有安全标志，请自觉遵守。在拍照、摄像时注意往来车辆和有无禁拍标志，不要在设有危险警示标志的地方停留。

②游客应根据自身的生理、心理健康状况选择参加带有刺激性、危险性的游览项目，并注意人身安全。在从事户外活动或者水上活动时，请谨记领队、导游或者相关工作人员安全提示，留意景点的安全标识，切勿违反安全规定。请勿参加非本公司推荐的户外活动或者其他有危险性的活动，否则后果自负。

③行程中或者自由活动期间，游客应当选择自己能够控制风险的活动项目。除特殊团队外，本公司不安排高风险活动，也敬请游客尽量不要去参加此类活动，如游客坚持参加，请自行承担风险。自由活动请大家结伴而行，在自由活动期间的安全自行负责。

④水上活动如游泳、水上摩托艇和快艇、水上跳伞、潜水等注意事项：

参加水上活动宜结伴同行，并了解活动场地是否合法及器材是否正当使用和操作，听从专业教练指导，潜水装备不能替代游泳能力，不会游泳者，不要尝试。事先了解地形、潮汐、海流、风向、温度、出入水点等因素，如上面因素不适合水上活动时，则不要勉强参加。参加外岛的活动行程，宜要求旅行社安排合法的游船，严格遵守穿救生衣的规定，且应全程穿着，如未提供救生衣，则应主动要求。乘坐游艇及水上摩托艇，不跨越安全海域，不在水上摩托艇、快艇、降落伞等水上活动范围内游泳。注意活动区域之安全标示、救援设备及救生人员设置地点。应注意自己的身体状况，有心脏病、高血压、感冒、发烧、饮酒及餐后，不参加水上活动及潜水，感觉身体疲倦、寒冷时，应立即离水上岸。避免长时间浸在水中及曝晒在阳光下，亦长时间憋气潜水、头晕导致溺水；潜入水里时不使用耳塞，因压力会使耳塞冲击耳膜造成伤害。潜水时勿以头部先入水，并应携带漂浮装备。乘坐游船前宜先了解游船的载客量，如有超载应拒乘，搭乘时不集中甲板一方，以免船身失去平衡。对于旅行社安排行程之外的各种水上活动，参加前应谨慎评估其安全性及自身的身体状况。

7、关于旅游意外险的理赔

因下列情形之一，造成被保险人身故、残疾、烧伤烫伤、支出医疗费用、支出医疗补充费用或身故处理费用的，保险公司不承担给付保险金的赔偿责任：

一、投保人对被保险人的故意杀害、故意伤害；

二、被保险人故意犯罪或抗拒依法采取的刑事强制措施；

三、被保险人自杀或故意自伤，但被保险人自杀或故意自伤时为无民事行为能力人的除外；

四、被保险人斗殴、醉酒，服用、吸食或注射毒品；

五、被保险人受酒精、毒品或管制药物的影响而导致的意外；

六、被保险人酒后驾驶、无合法有效驾驶证驾驶或驾驶无有效行驶证的机动车；

七、被保险人流产、分娩或投保前原有疾病；

八、被保险人因整容手术或其它内、外科手术导致医疗事故；

九、被保险人未遵医嘱，私自服用、涂用或注射药物；

十、被保险人参加潜水、跳伞、攀岩、探险、武术比赛、摔跤、特技表演、赛马或赛车等高风险运动；

十一、用于矫形、整容、美容、心理咨询、器官移植，或修复、安装及购买残疾用具（如轮椅、假肢、助听器、配镜、假眼、假牙等）的费用；

十二、被保险人体检、疗养或康复治疗。

十三、战争、军事冲突、暴乱或武装叛乱；

十四、核爆炸、核辐射或核污染；

本公司为旅游者赠送了旅游意外保险。团员在境外旅游中如发生意外伤害事故，应及时取证，做好记录，保留票据，并由当地职能机构出具证明。我公司根据具体情况向保险公司提出索赔，我社是协助客人索赔，客人与我司无任何赔偿关系。如果是由非意外原因引起的急性病，旅行社和保险公司概不負責。

8、附加意外医疗保险金

被保险人在保险期间内遭受意外伤害，在卫生行政部门认定的二级以上医院治疗，保险公司对被保险人支出的、符合保单签发地政府基本医疗保险管理规定的、合理且必要的医疗费用，医疗费用在 100 元以上部分保险公司在意外伤害医疗保险金额限额内予以补偿。

被保险人因在保险期间内遭受意外伤害而住院治疗，至保险期间届满治疗仍未结束的，本公司继续承担意外医疗保险金给付责任至住院结束，最长可至意外伤害发生之日起第 180 日止。

被保险人因在保险期间内遭受意外伤害而门诊治疗，每次意外事故保险公司补偿以 1200（含）元为限。

保险公司对每一被保险人所负的意外医疗保险金给付责任以意外伤害医疗保险金额为限，一次或累计给付的保险金达到意外伤害医疗保险金额时，保险公司对该被保险人的本项保险责任终止。

旅游补充协议书

甲方：_____

乙方：_____

甲方报名参加由乙方组织_____团队,为保障旅游者和旅游经营者的合法权益，本着自愿原则，特此签订此补充协议。

- 1、健康说明：本次长途旅行，时间长，温差大，报名前请仔细阅读相关注意事项。游客在充分了解旅途的辛苦和行程中医疗条件有限的前提下，确定自己的身体健康状况适合参加本次旅游活动后方可报名参团，因个人既有病史和身体残障在旅游行程中引起的疾病进一步发作和伤亡，旅行社不承担任何责任，现有的保险公司责任险和意外险条款中，此种情况也列入保险公司的免赔范围。旅行社为非健康医疗专业咨询机构，无法判定游客的身体健康状况是否适合参加本次旅游活动，游客在旅行社签订旅游合同，即视为游客已经了解本次旅行的辛苦程度和行程中医疗条件有限的前提，并征得专业医生的同意。A 报名时旅游者应确保身体健康，保证自身条件能够完成旅游活动，身体健康状况不佳者，请咨询医生是否可以参加本次旅游活动，根据自身情况备好常用药和急救药品，因自身疾病而引起的后果，游客自行承担，出团前游客须签字确认（旅游者健康状况确认书），B 游客出现急症请主动通知工作人员，旅行社将协助游客就近送往当地医疗机构检查治疗。C 有听力，视力障碍的游客须有健康旅伴陪同方可参团，个人有精神疾病和无行为控制能力的不能报名参团。
- 2、安全防范：旅行社的导游人员和其它工作人员无法为游客提供一对一的服务，旅行社工作人员在接待游客报名时已经充分告知本行程中的注意事项和对游客身体健康的要求，旅游活动中游客必须注意自身安全和随行未成年人的安全，保管好个人财务，贵重物品随身携带。
- 3、未成年人保护：旅行社不接受未满 18 周岁，不具备完全民事行为能力的未成年人单独参团未成年人必须有成年人陪伴，一起报名参团的成人即为其参团过程中的监护人，有责任和义务做好未成年人的安全防范工作。
- 4、旅游保险说明：旅行社已经购买旅行社责任险，团队意外险，为游客提供方位的保障。
- 5、不可抗力免责说明：由于不可抗力等不可归责于旅行社的客观原因或旅游个人原因，造成旅游者经济损失的，旅行社不承担赔偿责任。如恶劣天气，自然灾害，火车延误，飞机延误，汽车塞车等不可抗力原因如造成团队行程更改，延误，滞留或提前结束时，旅行社不承担责任。因此发生的费用增减，按未发生费用退还游客，超支费用由游客承担的办法处理。
- 退团说明：游客报名后因故不能参加本次旅游，如参加旅行社的包机线路，须提前 15 天以上，如临时退团，机票将产生全额损失（旅行社协助办理退税，以及地接损失）。
- 6、由甲方提出，经双方协商一致，在不影响旅游者行程安排的前提下，自愿参加由乙方安排购物点，并承诺到达目的地后自觉遵守所签订补充协议，在甲方安排购物点及双方约定停留时间内，自愿购物。乙方安排购物点应达到旅游地政府所颁布营业标准，所销售物品无质量问题。乙方安排购物点名称，销售内容，停留时间应于行程或合同或补充协议内体现，并于甲方签订合同时明确告知。乙方不得以任何非不可抗力理由延长购物点停留时间，不得以任何行为强迫或变相强迫甲方购买。购物店如下：

名称	停留时间	地址	经营产品范围
珍宝中心	约 120 分钟	曼谷	宝石、钻石、工艺品、土产等
皮革展示中心	约 60 分钟	曼谷	鳄鱼、大象、珍珠鱼皮制品及当地工艺品
毒蛇研究中心	约 60 分钟	曼谷	蛇毒、油、蛇鞭、蛇血、蛇胆等制成的蛇药
泰丝中心	约 60 分钟	曼谷	各式泰丝制品等
乳胶免税店	约 90 分钟	普吉	天然橡胶、乳胶寝具、泰丝制品等
燕窝中心	约 90 分钟	普吉	天然燕窝、燕窝制品等
珍宝中心	约 120 分钟	普吉	宝石、钻石、工艺品、土产等
毒蛇研究中心	约 60 分钟	普吉	蛇毒、油、蛇鞭、蛇血、蛇胆等制成的蛇药

- 7、甲方在旅游目的地应自觉遵守社会公共秩序和社会公德，尊重当地的风俗习惯、文化传统和宗教信仰，爱护旅游目的地旅游资源，遵守旅游文明行为规范，并主动配合随团领队及当地导游的合理安排。如行程中发生纠纷，旅游者不得以拒绝登车，登船，登机等，入住酒店等行为拖延行程或者脱团，否则，除承担给组团旅行社造成的实际损失外，还要承担旅游费用 20-30%的违约金。
- 8、甲方报名参加乙方组织团队，最低成团人数 15 人，若乙方因人数不足无法单独成团时，应当在出发前 3 日及时通知甲方。甲方可同意延期出团，出团时间另行书面约定；或经甲、乙双方协商一致，可以书面形式变更旅游内容，由此增加的旅游费用由提出变更的乙方承担，由此减少的旅游费用乙方退还甲方。如给对方造成损失的，由提出变更的一方承担损失。

本协议一式二份，双方各执一份，具有同等法律效力，协议自双方签字或盖章之日起生效，至本次旅游结束甲方离开乙方安排的旅游交通工具时为止。

请旅游者仔细阅读并签名_____