

只进  
三店  
品质升级

# 湄南帝国

MEI NAN DI GUO

升级版

全程0自费·收一退二



## 曼谷芭提雅月光岛6日游

指定  
入住

3晚曼谷网评五星酒店  
(安凡尼或王子宫殿或里士满或长荣桂冠)



2晚芭提雅海边酒店  
(乔木提恩或中天迪瓦尔或中天汤尼或沙滩酒店)

### 双岛记《月光岛&逍遥岛》

- ▲ 食在泰国：咖喱螃蟹、泰式御厨皇家火锅、海鲜大餐、潮州料理等美食
- ▲ 行在佛教文化中：大皇宫、玉佛寺、金三角风情园、四面佛等等经典
- ▲ 娱乐：人妖秀表演、坐马车、骑大象、泰式古法按摩、夜游湄南河昭帕雅明珠号



3晚曼谷网评五星酒店

指定入住以下之一

网评五星

COMFORTABLE HOTEL

精选



## 曼谷中庭安凡尼酒店

AVANI ATRIUM BANGKOK

坐落于曼谷素坤逸地区，距离佩特布里地铁站700米，距离夜市4.5公里，距离素万那普机场约25分钟车程。酒店设计时尚高雅，整体空间宽敞大气，给人以典雅舒适的感觉。酒店配有商务中心、行政酒廊等完备的设施，是差旅或度假人士的首选。宽敞的客房均拥有现代化装潢，可提供迷你吧和有线电视，并设有可观赏城市美景的大窗户，您将在此度过舒适的夜晚。在一整天的行程后，您可在热水浴池中放松休憩，也可在健身中心锻炼身体。



精选



## 曼谷王子宫殿酒店

PRINCE SUITES RESIDENCE MANATOR BY PRINCE PALAC

酒店位于曼谷，地理位置优越，酒店距离吉姆·汤普生博物馆1.5公里，距离三聘市场1.7公里提供豪华的客房、位于较高楼层的室外游泳池（供客人欣赏都市风景）、健身中心、桑拿浴室和SPA等设施、商务中心以及覆盖各处的免费WiFi。酒店内的餐厅拥有室内和室外用餐区，供应自助餐和各种单点菜肴。



精选



## 曼谷里士满时尚会议酒店

RICHMOND STYLISH CONVENTION HOTEL

酒店距离曼谷市中心仅有20分钟车程，提供独具风格而别致的客房以及室内游泳池等设施。酒店提供融合了现代设计和传统泰式风格的典雅内饰。每间空调客房均布置良好，配有卫星电视、带独立淋浴和浴缸的浴室、办公桌以及双人床或两张单人床等选择。酒店提供供应泰式和国际美食的各式餐饮场所，设有供应饮品的池畔酒吧。



精选



## 曼谷沙吞长荣桂冠酒店

EVERGREEN LAUREL HOTEL SATHORN BANGKOK

坐落于曼谷的是隆、沙吞交汇的中心腹地，毗邻各大领事馆、购物及娱乐中心。这里拥有迷人的设计和装饰，四处洋溢着高雅和优美的气息。酒店的健身俱乐部是您休息放松的好去处，接着去游泳享受一下清凉的感觉。步行只需5至10分钟便可抵达捷运和地铁站。素坤逸地区是曼谷发展最快的地区之一，拥有许多购物和娱乐场所。





2晚芭提雅网评四星海边酒店

指定入住以下之一

海边酒店

COMFORTABLE HOTEL

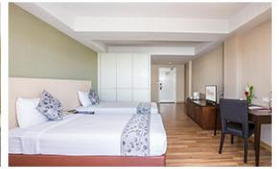
海边

## 芭提雅中天海滩迪瓦尔酒店

D VAREE JOMTIEN

坐海滩距离住宿有1分钟步行路程。酒店坐落在乔木提恩海滩沿岸，提供带俯瞰暹罗湾的阳台的现代化客房、2个游泳池、1个健身中心、1家屋顶酒吧、5间餐厅以及免费WIFI。

客人可以在俯瞰乔木提恩海滩的DEE BEACH PUB & RESTAURANT酒吧及餐厅享用传统越南风味美食并聆听现场音乐，亦可全天在FRIX RESTAURANT餐厅享用泰国和国际风味美食。池畔酒吧和大堂酒吧供应小吃和饮品。



海边

## 芭提雅品尼高大乔木提恩度假村

PINNACLE GRAND JOMTIEN RESORT

海滩距离住宿有2分钟步行路程。酒店坐落在其海滩上，提供热情的服务、舒适的客房以及覆盖客房和公共区的免费WIFI。客人可以在泳池中清爽畅游，亦可享用酒吧提供的清凉饮品，并享受日光浴。如果想要尝试激烈的运动，客人可以在健身中心锻炼身体或打网球。客人还可以在酒店学习如何进行水肺潜水活动。客人可以前往阳光灿烂的海滩打排球或在温暖的海水中畅游。度假酒店还提供SPA护理服务和传统的泰式按摩服务，帮助客人舒缓疲劳的肌肉。

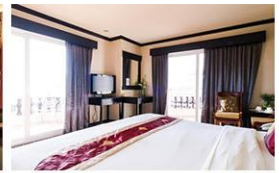


海边

## 芭提雅中天汤尼酒店

JOMTIEN THANI

海滩距离住宿有3分钟步行路程。酒店坐落在芭提雅市的JOMTIEN BEACH ROAD街上，提供带有私人阳台和有线电视的客房，配有楼顶泳池、健身中心并提供传统的泰式按摩服务。客人可以玩桌球游戏、享受桑拿或足部按摩服务。酒店提供免费停车场，可应要求提供机场送机服务。



海边

## 芭提雅沙滩酒店

THE SAND BEACH PATTAYA

芭提雅沙滩酒店坐落于纳乔姆贴，优越的地理位置使它成为芭提雅一个令人向往的住宿选择。在该地区观光很容易，SAILQUEST SAILING SCHOOL、爱恋之都和MIMOSA PATTAYA都在酒店附近。从酒店出发可方便前往市内的众多著名景点，包括SUKHAWADEE HOUSE、芭提雅艺城和清迈小镇。



# 行程 Introduction

## 景点介绍

阳光海滩、寺庙、山林、美食……而闻名的微笑之国  
不仅仅有这些小标签，大街小巷国王的照片  
不同肤色的人，各种纹身和发型，鲜艳的TAXI  
穿校服的学生，路边夜市小车和摩托车……

## 大皇宫 PALACE

大皇宫是泰国诸多王宫之一，是历代王宫保存最完美、规模最大、最有民族特色的王宫。曼谷王朝从拉玛一世到拉玛八世，均居于大皇宫内。1946年拉玛八世在宫中被刺之后，拉玛九世便搬至大皇宫东面新建的集拉达宫居住。现在，大皇宫除了用于举行加冕典礼、宫廷庆祝等仪式和活动外，平时对外开放，成为泰国著名的游览场所。



## 玉佛寺 Wat Phra Kaew

玉佛寺(Wat Phra Kaew)位于曼谷大王宫的东北角，是泰国佛教最神圣的地方，是查库里王朝的守护寺和护国寺。玉佛寺是泰国王族供奉玉佛像和举行宗教仪式的场所，因寺内供奉着玉佛而得名。寺内有玉佛殿、先王殿、佛骨殿、藏经阁、钟楼和金塔





## 杜拉拉水上市场 WATER MARKET

被称为“东方威尼斯水城”的水乡是电影《杜拉拉升职记》拍摄地，融合了浓郁纯朴的泰国乡村文化气息。一幢幢古色古香的木雕风格泰式房屋围建于蜿蜒的河道上而形成风情独特的水上人家。舢板船随着船夫划桨撩拨起水波在绿色的运河上穿梭前行，还能欣赏到沿岸的传统民俗舞蹈笙歌



## 【东方公主号邮轮】或【暹罗公主号】

出海欣赏“东方夏威夷”芭堤雅的暹罗湾夜景，邮轮上已经为尊贵的游客备好美味可口的精致酒水、水果、小以及与东方公主们的歌舞秀表演。您还可以和妖们近距离的接触，和他们一起共舞同乐。

## 四面佛

Erawan Shrine

膜拜全东南亚最负盛名的四面佛,无论是求财、事业、健康、婚姻都很灵验,也是港台明星们的最爱,请佛保佑平安



## 骑大象

Ride an elephant

坐在象背上起起伏伏,穿梭在热带雨林中,您仿佛进入了一个天然大氧吧,静下心来还能聆听到丛林深处的幽幽鸟啼和潺潺溪流声,可别忘了和憨态可掬的大象合影留念

## 富贵黄金屋

Riches and honour hall

位于曼谷芭提雅的已出非常著名的旅游景点,是本地第一首富谢国民话费14亿泰铢打造的一座私家花园。庄园内有一座纯金的望海观音金佛,因此被称为“富贵黄金屋”,犹如一座充满魅力的城堡,因此也为了电视剧《流星花园》的外景拍摄地。



## 皇权免税店

KING POWER

亚洲最大的免税中心,世界各大奢侈品牌汇集于此。泰国近年来成为亚洲主要的加工制造业国家,是许多知名化妆品牌的生产地,相较于全球其他地方价格优势十分明显,绝对是不容错过的“购物天堂”

# 泰式按摩

## THAI MASSAGE

泰国古式按摩有着悠久的历史。在过去西医并不发达的年代，古代人主要靠按穴位和服草药治病。泰国古式按摩结合两者，根据中医理论：气应是在人体内流动的，如果在身体某些部位阻滞，人就会不舒服甚至生病。推按这些部位可以疏通阻滞的穴位、关节，使气畅通。即使没有气滞发生，经常按摩这些穴位，也会帮助舒筋活脉，强身健体，令人神清气爽。



# 人妖秀

## FREAK SHOW



从VIP视角享受这场雌雄莫辩的饕鬄盛宴！由于人妖天生的强烈表演欲，泰国人妖在历史上就是专为歌舞而培训，至今人妖歌舞秀已经到达巅峰，雌雄难辨、精彩纷呈的演出保证让您终身难忘。表演结束后，您还可近距离欣赏人妖，跟她们比一比到底是我美还是你艳，拍照留念可千万不能忘了



## 缤纷双岛 月光岛 逍遥岛

### 芭提雅·热情海岛·激情海岛与千年文化的双重体验

清澈海水、蔚蓝天空，伴着白雪般的洁白沙滩和色彩斑斓的热带鱼群，让您在此人间仙境留连忘返。岛上沙厚滩广，具有东方小马尔代夫之称，海浴、用餐，也可各处闲逛海岛小店，尽享海岛风情





<b>D1</b>	<b>成都—曼谷【具体出团时间以出团通知书为准】</b>	
	各位贵宾于指定时间（飞机起飞前3小时）在机场集合，根据具体航班时间办理登机手续，搭乘豪华客机飞往天使之城-【曼谷】。【导游会根据具体的航班时间调整行程的顺序】。	
	早餐：自理 中餐：自理 晚餐：自理	住宿：曼谷指定酒店
<b>D2</b>	<b>大皇宫—玉佛寺</b>	
	<p>早餐后，前往金碧辉煌的【大皇宫】大皇宫是泰国诸多王宫之一，是历代王宫保存最完美、规模最大、最有民族特色的王宫。曼谷王朝从拉玛一世到拉玛八世，均居于大皇宫内。1946年拉玛八世在宫中被刺之后，拉玛九世便搬至大皇宫东面新建的集拉达宫居住。现在，大皇宫除了用于举行加冕典礼、宫廷庆祝等仪式和活动外，平时对外开放，成为泰国著名的游览场所（不低于1小时）【玉佛寺】泰国玉佛寺位于曼谷大王宫的东北角，是泰国最著名的佛寺，也是泰国三大国宝之一。大皇宫与玉佛寺全景建于1784年的玉佛寺是泰国大王宫的一部分，面积约占大王宫的1/4。玉佛寺是泰国王族供奉玉佛像和举行宗教仪式的场所，因寺内供奉着玉佛而得名。而后亲身感受【泰国古式按摩】（温馨提示：18岁以下儿童不安排按摩，费用不退）泰国古式按摩有着悠久的历史。在过去西医并不发达的年代，古代人主要靠按穴位和服草药治病。泰国古式按摩结合两者，根据中医理论：气应是在人体内流动的，如果在身体某些部位阻滞，人就会不舒服甚至生病。推按这些部位可以疏通阻滞的穴位、关节，使气畅通。即使没有气滞发生，经常按摩这些穴位，也会帮助舒筋活脉，强身健体，令人神清气爽。『不低于55分钟』接着观看泰国最正宗的人妖表演-【人妖秀】，从VIP视角享受这场雌雄莫辩的饕餮盛宴！由于人妖天生的强烈表演欲，泰国人妖在历史上就是专为歌舞而培训，至今人妖歌舞秀已经到达巅峰，雌雄难辨、精彩纷呈的演出保证让您终身难忘。表演结束后，您还可近距离欣赏人妖，跟她们比一比到底是我美还是你艳，拍照留念可千万不能忘了（小费也别忘了）！『不低于30分钟』之后回酒店休息。备注：周一闭馆，改72府</p>	
	早：酒店自助 中：泰式风味餐 晚：泰式风味餐	住宿：曼谷指定酒店
<b>D3</b>	<b>鳄鱼湖探险—金三角风情园—芭提雅</b>	
	<p>驱车前往度假胜地-芭提雅。</p> <p>【杜拉拉水上市场】被称为“东方威尼斯水城”的水乡是电影《杜拉拉升职记》拍摄地，融合了浓郁纯朴的泰国乡村文化气息。一幢幢古色古香的木雕风格泰式房屋围建于蜿蜒的河道上而形成风情独特的水上人家。舢板船随着船夫划桨撩拨起水波在绿色的运河上穿梭前行，还能欣赏到沿岸的传统民俗舞蹈笙歌（游览时间不低于40分钟）。</p> <p>下午重点【骑大象】代步，森林田野象步悠悠享受泰国独特情调。【鳄鱼潭】可以在岸边买鳄鱼食喂鳄鱼，看鳄鱼在湖中自由游动。稍后团友们可以【坐马车】体验这种被遗忘的老式交通工具。『不低于30分钟』</p> <p>随后造访占地五万多平方公尺的【金三角风情园】，内容包括“泰北民族村、93师博物馆、孤军装备室、毒品与战争纪念馆、坤沙历史篇、砍头族”等等，让您更了解神秘金三角和国民党93师离奇历史。『不低于20分钟』</p> <p>晚上登上【东方公主号邮轮】或者【暹罗公主号】出海欣赏“东方夏威夷”芭提雅的暹罗湾夜景，邮轮上已经为尊贵的游客备好美味可口的精致酒水、水果、小以及东方公主们的歌舞秀表演。您还可以和人妖们近距离的接触，和他们一起共舞同乐。之后返回酒店休息（游览时间不低于50分钟）。</p> <p>大礼包赠送：【果园水果自助餐】，任吃到饱。『不低于30分钟』</p>	
	早：酒店自助 中：泰式风味餐 晚：泰式风味餐	住宿：芭提雅指定酒店
<b>D4</b>	<b>月光岛—富贵黄金屋</b>	
	<p>早餐后前往泰国芭提雅著名的海洋公园【月光岛】展开我们的精彩的月光岛漫步，抵达后月光岛后，您可以去租用一个沙滩躺椅，在此享受日光浴更可投身大海享受悠闲的海岛风光，放松自我、尽享这世外桃源带给您的温馨假期！之后我们返回芭提雅。『不低于120分钟』大礼包赠送：【逍遥岛】『不低于30分钟』</p> <p>接着游览【富贵黄金屋】（游览时间不低于1.5小时）它是位于曼谷芭提雅的一处非常著名的旅游景点，是本地第一首富谢国民话费14亿泰铢打造的一座私家花园。庄园内有一座纯金的望海观音金佛，因此被称为“富贵黄金屋”，也是一块风水宝地。它向我们展示的是富人的生活景象，犹如一座充满魅力的城堡，因此也成为了电视剧《流星花园》的外景拍摄地。</p>	

	早：酒店自助 中：岛上海鲜餐 晚：泰式风味餐	住宿：芭提雅指定酒店
<b>D5</b>	<b>神殿寺——昭帕雅明珠号游湄南河</b>	
	早餐后前往【四面佛】膜拜全东南亚最负盛名的四面佛,无论是求财、事业、健康、婚姻都很灵验,也是港台明星们的最爱,请佛保佑平安。『不低于 20 分钟』 之后驱车返回曼谷,【船游湄南河昭帕雅明珠号】,看看泰国人赖以为生、又名“妈妈的水”的湄南河。各色酒店、寺庙的灯火闪闪发光,浪漫不已,胜似泰晤士河两岸。团友们沐浴在星光下,边用餐边观景边欣赏菲律宾歌手的演唱,并可至一楼大跳迪士科尽情狂欢。	
	早：酒店自助 中：泰式风味餐 晚：泰式桌餐	住宿：曼谷指定酒店
<b>D6</b>	<b>KKING POWER 免税店——送机【具体出团时间以出团通知书为准】</b>	
	参观抵达【皇权免税店】(不低于 1.5 小时)亚洲最大的免税中心,世界各大奢侈品牌汇集于此。泰国近年来成为亚洲主要的加工制造业国家,是许多知名化妆品牌的生产地,相较于全球其他地方价格优势十分明显,绝对是不容错过的“购物天堂”。【RAMAYAMA 国际豪华自助餐】上百款各地各国的美食任您选择。指定时间前往机场。办理离境手续,搭乘航班返回温暖的家园,行程结束!	
	早餐：酒店自助 中餐：RAMAYAMA 国际豪华自助晚餐：无	住宿：温馨的家

**【行程备注】：**以上行程为参考行程，我社保留因航班、交通、签证等原因而导致行程变化，而对出团日期、行程

顺序等做适当调整的权利，具体情况必须如实告知客人，旅行社跟客人协商之后，得到客人同意后调整。

根据泰国旅游局发布关于旅游者必须依照泰国旅游法规定支付导游服务费用相关文件，于 2017 年 9 月 1 日起，入泰的旅游者需向导游支付服务费每人每晚 20 元人民币或 100 泰铢，当团抵泰由领队收取统一支付给导游，为了执行督查行动敬请入泰旅游者务必配合工作，如有违法者将依法处治。

## 【报名须知】：

- 1、【年龄事项】：烦请游客在报名前准确告知我社客人类别，如有年满 2 岁至 18 岁（未满 19 岁）、年满 60 岁及以上、如因隐瞒未告知而造成的一切经济损失我社概不承担责任！
- 2、【违法事项】：因旅游者自身信用问题或其他不良记录导致无法乘机或限制出境，所产生费用由客人全权承担，我社保留进一步追偿损失的权利。
- 3、【特殊地区外籍人事事项】：少数民族地区旅游者、外籍护照旅游者必须在报名前告知我社，外国人和港澳台地区居民在成都参团出发，需要具备外国人在中国出入境有效签证、港澳台地区居民除具备本人护照以外，还需要携带回乡证和台湾地区居民往来大陆通行证原件均可报名参团由成都口岸出入境；如以上证明客人自身并未携带或证件过期导致的不能在成都口岸出境，客人将承担机票及旅行费用的全额损失。
- 5、【签证资料事项】：如因游客自身原因或因提供材料存在问题不能及时办理护照或签证，以及被有关机关拒发签证或不准出入境的，或者因其他自身原因未能正常出行或影响行程的，相关责任和费用由游客自行承担；请仔细检查护照原件是否有 6 个月以上的有效期，如客人再报名以后发现护照过期，产生损失将由客人自行承担。
- 6、【限制游览事项】：泰国海岛出海规定 60 岁以上不宜过海岛【坚持要过岛必须签过岛备忘录】60 岁以上的船家不提供快艇过海岛，客人只能岸边玩耍【60 岁以上占整团比例 50% 以上的团队坚持要过岛的，只能安排坐大船过岛】，如未能出海不退任何费用。
- 8、【身体状况事项】：有心脏病、糖尿病、呼吸系统疾病、高血压等疾病或孕妇，不能报名参团；如游客刻意隐瞒，发生意外，我社概不负责。如我社旅游途中发现有以上身体状况者，可立即终止行程，并协助旅游者或相关部门提前回国，所有费用旅游者自理。
- 9、以上事项：请游客认真阅读并签字，旅游者缴费，视为旅游者已经阅读本行程所有内容。

## 【参团须知】

- 1、请游客仔细填写导游及领队意见单，以及自费自愿参加协议书，我社将以最终客人签署的意见单作为凭据处理客人回国后的投诉问题。
- 2、关于飞机延误：如因天气等自然原因造成航班延误或者取消产生的损失由客人自理，如因第三方原因造成航班延误或者取消与我社无关。

### 3、离团活动

- (1)下车是请记住车号、车型。如迷路请站在曾经走过的地方等候、切不可到处乱跑，请随身携带酒店卡，在迷路时也可打的士回酒店。
- (2)夜晚最好不要外出，如确需外出的，最好邀约 3 人以上并有男士一道，并告知领队去处，注意 11 点之前回酒店。
- (3)在自由活动期间，按行程约定旅行社不再提供司机、导游服务，敬请游客注意人身财产、安全。
- (4)另行签约，如游客在自由活动期间，在我社不知情的情况下，再与其他旅行社签订旅游合同，则视为自动与我社解除合同关系，由此造成经济损失，以及人身伤害，与我社无关。

4、请保证自身身体状况能顺利完成此次旅游活动；旅游行程中，请视自身身体状况参加旅游活动，如因自身身体原因导致意外状况发生，请自行承担其后果。

5、客人中途离团须知：根据《中华人民共和国旅游法》第十六条出境旅游者不得在境外非法滞留，随团出境的旅游者不得擅自分团、脱团。

如旅游者强行离团我社将采取一下措施

第一：立刻在旅游地报警

第二：立刻报备旅游出发地旅游局以及相关部门

第三：协助旅游地相关部门，将强行离团旅游者送回国内，相关遣返费用需旅游者自行承担

第四：终止我社对离团旅游者离团后相关的合同约定服务(包括取消原计划返程机票)。

第五：如因旅游者强行离团，对旅行社造成的一切经济损失，以及行政处罚，我社将保留相关起诉权

注：擅自脱团，将面临护照被注销 3 年内不得办理护照的处罚，同时目的地国家将限制此人入境。

6、出境签证费和通关小费 50 元左右需自理，根据泰国政府规定不定期抽查中国大陆游客资产，客人出游时需请携带人民币现金 4000 元/人，如果抽查到不足 4000 元导致拒绝入境，客人自行承担后果！

### ▼ 签证资料 ▼

- 护照原件（须有 6 个月以上有效期及足够的空白页）；有效期低于 6 个月造成旅游者无法登机，损失旅游者自理
- 半年内的近期 2 寸彩照 2 张（白底）；

### ▼ 特别说明 ▼

- 以上行程我社保留因航班、交通、签证等原因而导致行程变化，而对出团日期、线路等做适当调整的权利；
- 行程所列安排项目均为提前采购，所有费用已经产生，若因天气等不可抗力因素无法游览时，费用不退，请谅解。
- 团队中如遇单男单女，一律按拼房处理，若不能拼房则补单房差；
- 为减少游客在旅途中因意外事故而产生的损失，我们诚挚的建议您在出行前至少购买一份与行程匹配的“人身意外保险”，如在旅途中出现意外事故时，将有一份赔偿的保证（其赔付方法请见相关保险公司保险条款及告示）。
- 东南亚酒店没有官方公布的星级标准，没有挂星制度。行程中所标明的星级标准为当地行业参考标准，普遍比国内略差一点。任何非官方网站所公布的酒店星级档次，是属于该网站自己的评估标准，不代表该酒店的真实档次或星级。
- 此行程内航班机位系切位包销，机票全款已支付航空公司，游客一旦签订合同，机票不得改签和退票，否则将承担机票全额损失，敬请谅解！
- 双流机场国际航班提前 45 分钟截止换登机牌，国内航班提前 30 分钟截止换登机牌，请您准时到达，如果误机客人自己承担责任！

**以下说明及提示为合同附件的一部分，请仔细阅读**

## 一、特别说明：

- (1) 行程仅为参考，我司保留在不减少景点及降低标准并征得客人同意的情况下根据具体情况进行调整的权利。
- (2) 由于团队行程中所有住宿、用车、景点门票等均为旅行社打包整体销售，因此若游客因自身原因未能游览参观的则视为自动放弃，旅行社将无法退还费用。
- (3) 行程中如遇客观原因导致团队无法用餐，领队会在抵达前提前告知您，并按标准进行整团退餐，请您谅解；
- (4) 如因天气、罢工、交通意外等不可抗力导致行程中游览项目调整或减少，费用不退；如造成行程天数及交通、餐食、住宿等相关费用增加，按《旅游法》相关规定收取游客费用。
- (5) 东南亚酒店没有官方公布的星级标准，没有挂星制度。行程中所标明的星级标准为当地行业参考标准，普遍比国内略差一点。任何非官方网站所公布的酒店星级档次，是属于该网站自己的评估标准，不代表该酒店的真实档次或星级。
- (6) 保险：建议客人自行购买旅游意外伤害险。我司代买的中国人寿保险股份有限公司“旅游意外伤害保险”，被保险人需保证身体健康，能正常旅游，年龄在 80 周岁以下（不含 80 周岁），保险费为 30 元/人，最高赔付限额为每人 30 万元，按国家保监会规定，未成年人身故保险限额为 10 万元，每人限购一份保险。赔付标准以保险公司《国寿旅游意外伤害保险利益条款》为准。
- (7) 请如实填写《游客意见调查表》，我司将以此作为评判游客对此次旅行服务质量的重要依据。
- (8) 搭船时请务必穿上救生衣，否则拒绝上船。船行驶或上下船时，请留意头部，船只行进请扶紧坐稳，并请勿将手脚伸出船外，勿任意走动，以免危险，如果不遵守或不小心的跌倒受伤出了问题责任客人自负，旅行社无任何责任关系。从事水上活动或海边戏水请务必穿上救生衣，切勿超过安全警戒线的范围，注意别让海胆、礁石等弄伤身体，并禁止捡拾珊瑚。

## 二、安全提示：

### 1、证件安全：

护照（签证）特别是在出入境接受检查时使用，必须随身携带，并且妥善保管。出发前，强烈建议将上述证件各复印一份连同几张护照照片放在手提包中，并记下所持护照号码，以备急用。证件一旦遗失或被偷被抢，要立即报告旅行社，并向警方报案，可拿备用的复印件迅速证明身份，同时请警方出具书面遗失证明，必要时向所在国申请出境签证并向我国驻所在国使领馆提出补办申请。外国人和港澳台地区居民在成都参团出发，需要具备外国人在中国出入境有效签证、港澳台地区居民除具备本人护照以外，还需要携带回乡证和台湾地区居民往来大陆通行证原件均可报名参团由成都口岸出入境；如以上证明客人自身并未携带或证件过期导致的不能在成都口岸出境，客人将承担机票及旅行费用的全额损失。

### 2、财产安全：

- (1) 出境期间尽量不要携带大量现金和贵重物品，可携带国际信用卡和银联卡。
- (2) 不要把现金和贵重物品放在托运行李、外衣口袋或易被刺破的手提包中，一旦行李丢失，上述物品均不在赔付范围之内。不要把现金和贵重物品放在酒店或旅游车中，可存放在酒店总台和房间的保险箱中(须保管好凭据、钥匙并记住保险箱密码)。根据航空公司惯例，名牌行李箱或价格昂贵的行李被损坏或丢失，按普通箱补偿，不另价作赔偿（另上保险的除外）。
- (3) 如发现钱物丢失或被偷盗，如在机场或酒店丢失，要与相关方面交涉，可酌情报警处理，并请其出具较为详细的遗失证明。
- (4) 切勿在公共场所露财，购物时，也勿当众清点钞票。

### 3、住宿安全：

- (1) 如果有人送东西到你房间，应打电话向前台证实后再打开房门。

(2) 出入房间要随时关门锁门,要保管好自己房间的钥匙。要熟悉酒店的安全通道和紧急出口等疏散标志,遇到火灾时,由紧急出口迅速离开,切勿搭乘电梯。夜间或自由活动时间外出,请告知导游领队,并三五成行,外出前至酒店前台领取酒店名片以免迷路,且特别注意安全。

(3) 到酒店的健身房和游泳池锻炼时,要注意自我保护。注意酒店游泳池开放时间 09:00--18:00(具体时间请咨询酒店前台或导游),千万不可于未开放时间擅自入池,也请勿单独一人游泳,餐后需休息片刻方下水,以免抽筋。

(4) 每次退房前,请检查所携带的行李物品,特别注意证件和重要文件及存放的贵重物品。

#### 4、观光安全:

(1) 在拍照、摄像时注意来往车辆和是否有禁拍标志,不要在设有危险警示标志的地方停留。

(2) 自由活动中如果有刺激性活动项目,切忌要量力而行,有心脏病、肺病、哮喘病、高血压者切忌参与水上、高空活动。海边戏水,请勿超越安全警戒线,不熟悉水性者,不要独自下水。

(3) 参加浮潜时,请一定要穿着救生衣,接受工作人员的讲解,并于船上练习呼吸面具的使用的方法,不适者请不要下水。

(4) 行程的几天中如有涉及到水上游玩如(游泳,托曳伞,香蕉船,甜甜圈,泛舟,海底漫步,潜水,浮游,等刺激性活动)旅客应该要视自己身体状况而为之,心脏疾病,高低血压,孕妇,气喘病,幼童,年长者,身体状况不佳者或个人所知之疾病者,绝对不适合参加。

(5) 搭乘快艇或长尾船时,请一定要穿着救生衣,并扶紧坐椅,勿任意走动,老人及体弱者请尽量靠船尾坐,防止因风浪带来的快艇颠簸而造成伤害。

#### 5、购物安全:

购物时要谨慎,注意识别假冒伪劣商品,想好再买,避免退货的麻烦。在试衣试鞋时,最好请同行的人陪同和看管物品。多数国家都有购物退税标志,具体退税标准请咨询购物商店,向购物商店索取退税支票,正确填写,加盖海关章。

#### 6、人身安全:

(1) 要远离毒品等相关违禁物品,不要在出入境时替别人携带任何行李物品。

(2) 乘车、船时,勿将头、手伸出窗外,上、下车船时要注意来往车辆及人身安全。在乘坐船、快艇等水上交通工具时,请务必穿好救生衣。泰国车辆行车方向在左边,与中国相反,请过马路时注意往来车辆。

(3) 如果发生交通事故,不要惊慌,要采取自救和互救措施,保护事故现场,并速向领队和警方报告。如果遇到意外,应保持镇定,立即通知有关机构,包括旅行社、救援机构、保险公司等,并应保留所有单据正本,包括:交通、意外事故证明(公安交管部门出具);诊断证明、医疗费用收据(医院或医疗机构出具);法医鉴定证明等,日后交给保险公司索赔用。

(4) 要尊重所在国,特别是有特殊宗教习俗国家的风俗习惯,避免因言行举止不当所引发的纠纷。

(5) 遇到地震等自然灾害或政治动乱、战乱、突发恐怖事件或意外伤害时,要冷静处理并尽快撤离危险地区,并及时报告我国驻所在国使领馆或与国内部门联系寻求营救保护。

(6) 当人身安全受到威胁和伤害时,应立即向当地警方报案,取得警方的书面证明,要求警方缉拿罪犯或提供保护。

(7) 我们强烈建议每位游客自行购买旅游意外伤害险,但是,有以下项目不属于保险理赔范围:如因战争、武装冲突、罢工、投保前已存在的疾病、高风险活动如潜水、攀岩、蹦极等。请务必确认您所安排的旅游行程中的活动是否属于承保范围。如有疑问,应向保险公司或保险代理查询。

(8) 请带小孩出游的客人照看好身边的小孩以免出现走丢或受伤等意外情况,请听从导游和工作人员的相关安排,切勿擅自活动。

### 三、法律法规及风俗宗教提示

(1) 根据中国国家旅游局规定,客人在境外不准涉及色情、赌博场所。

(2) 泰国禁赌，即使酒店房间也不能玩牌或打麻将。

(3) 泰国之风俗是不可摸人的头部,女子遇和尚时,最好避开几步,和泰人打招呼时,用双手合掌取代握手,游客不要随意批评及谈论皇室。

★我们不能预见所有的安全隐患，因此在此提醒游客提高安全意识，在度假期间务必注意人身、财产安全！

## 四、文明旅游提醒：

(一) 中国公民出国（境）旅游文明行为指南

中国公民，出境旅游，注重礼仪，保持尊严。讲究卫生，爱护环境；衣着得体，请勿喧哗。

尊老爱幼，助人为乐；女士优先，礼貌谦让。出行办事，遵守时间；排队有序，不越黄线。

文明住宿，不损用品；安静用餐，请勿浪费。健康娱乐，有益身心；赌博色情，坚决拒绝。

参观游览，遵守规定；习俗禁忌，切勿冒犯。遇有疑难，咨询领馆；文明出行，一路平安。

## 五、其他出团须知（详细须知请参照行前出团通知）：

1.旅客可从免税商店购买 1 瓶酒（1 公升）、1 条烟（200 支），及其它私人用品（如 1 个照相机、1 个摄影机，个人佩戴之珠宝装饰品等）

出境；泰国海关允许每人带一条香烟，超带者会被严罚。旅行社无法帮忙解决，切记！

2. 进入寺庙要脱鞋，服装应整齐、端庄，最好不要穿短裤；打招呼时双手合掌，不可以用脚指人或物，头部为身体较神圣部分，不随便摸别人的头；

3.泰国禁赌，即使酒店房间也不能玩牌或打麻将；

4.电源规格：220 伏特、50HZ 双孔圆形与三孔扁形插座；

5.泰国是习惯支付小费的国家，请尊重该国际惯例；

6.泰国时间比北京时间晚 1 小时。

7.中华人民共和国驻泰国领事馆电话

曼谷 0066-854833327

清迈 0066-81-8823283

宋卡 0066-81-7665560

孔敬 0066-809366070

## 补充协议

甲方：（旅游者）

乙方：（旅行社）

本着自愿的原则，保障旅游者和旅游经营者的合法权益，经甲乙双方协商一致，就旅游行程单以外内容签订如下补充协议

由甲方提出，经双方协商一致，在不影响其他旅游者行程安排的前提下，自愿参加由乙方安排购物点，并承诺到达目的地后自觉遵守所签订补充协议，在乙方安排购物点及双方约定停留时间内，自愿购物。乙方安排购物点应达到颁布营业标准，所销售物品无质量问题。乙方安排购物点名称，销售内容，停留时间应于行程或合同或补充协议内明确体现。

或由甲方提出，或由双方协商一致，在不影响旅游者行程安排的前提下，自愿参加行程外的旅游项目，并由乙方协助安排。乙方安排行程外的旅游项目的销售内容及价格，停留时间等信息应于行程或合同或补充协议内明确体现。

三、本协议一式二份，双方各执一份，具有同等法律效力，协议自双方签字或盖章之日起生效，至本次旅游结束甲方离开乙方安排的旅游交通工具时为止。

项目名称	简介	停留时间
RoyalGems International 皇家珠宝中心	主营产品：泰国红、蓝、黄、白宝石首饰，以及其它稀有有色宝石饰品。 兼营商品：珍珠、玛瑙、翡翠等饰品，以及银器、木雕、橡胶手工艺制品等	约 1.5 小时
RoyalGems International 皇家毒蛇研究中心	主营产品：具有提取毒蛇有效成分和精华的解毒丹、蛇油丸、风湿丸、蛇胆丸、蛇鞭丸、蛇粉、调经丸、福寿液等。 现场观看人蛇大战表演，并可观赏到最毒且濒临绝种的金刚眼镜蛇。此中心和泰国皇室合作，共同研究金刚眼镜蛇的毒液萃取物对人体的抗毒、解毒及清毒的功效，了解毒蛇的各个部位的医用价值，最著名的当数防治风湿的风湿丸，如您有需要可自由选购。	约 1 小时
泰国乳胶店	泰国特产、橡胶制品、橡胶枕头、燕窝、腰果等。	约 1 小时

### 团费包含

- 行程表内所列的景点（区）第一道门票费；
- 行程表所列酒店(两人一房)5晚住宿（酒店带空调/风扇、热水）；
- 行程表内所列机票及全程机场税、保安税、燃油附加费；
- 持证中文领队服务

- 当地具有旅游资质的空调旅游巴士。
- 行程内团队餐食 5 早 9 正餐（酒店含早餐，正餐餐标 30 元/人/餐，正餐七菜一汤或自助，茶水+水果），如遇飞机上用餐则不另行安排。

## 团费不含

- 卫检、以及人力不可抗因素导致的额外费用；
- 自由活动期间餐费、私人消费所产生的个人费用等；
- 旅游意外险，请组团社建议客人购买；航空公司临时加收燃油附加费；
- 单房间差价、行程中未提及的其它费用。
- 不占床小孩不含早餐，具体费用以当地酒店为准
- 泰国签证费（具体以实时政策为准）及快速通关小费（50 元人民币左右）。
- 泰国当地中文导游、司机、导游助手及领队小费

### 小费提醒：

泰国是个习惯付小费的国家之一，而付小费是一种礼仪！在当地硬币是给乞丐的。因此以下提供一些需付小费的地方，让您参考：

- 01、古式按摩或 SPA：您可视按摩师的服务质量或专业水平而弹性给予，约泰铢 50~100 左右；
- 02、丛林骑大象：每次付驯象师约泰铢 50 左右；
- 04、与人妖拍照：每人每次约泰铢 100 左右；
- 04、行李小费：一间房间（2 人）一次约给行李人员泰铢 20 左右；
- 05 床头小费：一间房间（2 人）每天约给泰铢 20 左右；
- 06 司机和导游助手小费：完团每人给泰铢 200-300 左右；

若行程中出现因泰国国家习俗、个人原因等需要支付小费的地方，请参考导游建议。

## 常用酒店

（以下酒店仅作为参考酒店，具体酒店以最后的订房确认为准，我方有权调整安排同级酒店）  
曼谷指定酒店（根据旅行社最后安排确认以下酒店中一家）

AVANI ATRIUM BANKOK  
prince suites  
Richmond hotel  
长荣桂冠 Evergreen Laurel hotel

芭提雅指定酒店（海边）（根据旅行社最后安排确认酒店中一家）

PINNACLE JOMTIEN 品尼高达乔木提恩度假村  
D VAREE JOMTIEN 芭提雅中天海滩迪瓦尔酒店  
JOMTIENTHANI 中天汤尼  
THE SEND BEACH 芭提雅沙滩酒店

（按旅游条例规定团体客人同性二人一房，十二岁以下儿童不占床。东南亚团队中 18 岁以下小孩不可（不含）参加指压按摩、SPA 等项目。夫妻团员可以在不影响总房数的前提下尽量安排同一房间，但若全团出现单男单女的情况，导游及领队有权调配房间，客人坚持己见须由客人支付所增费用（当时发生的费用离店前支付酒店前台）