

晋国风韵

jinguofengyun

山西五台山、悬空寺、云冈石窟
平遥古城、乔家大院、壶口瀑布、张壁古堡7日游



纯玩
无购物

 超值住宿

体验平遥民宿客栈



 超值体验

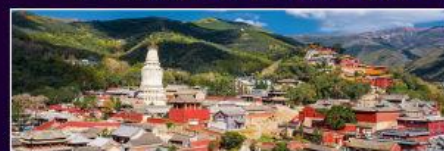
独家参观：张壁古堡



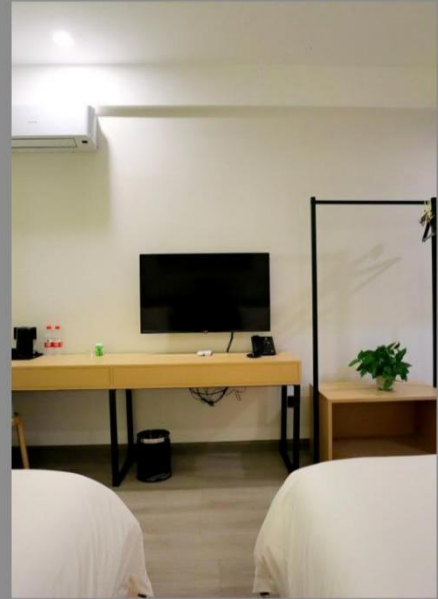
 纯玩无购物

不进任何会销店

全新升级40元餐标



酒店实拍





晋国风韵

山西五台山·悬空寺

云冈石窟·平遥古城·乔家大院·壶口瀑布·张壁古堡·双动 7 日

● 行程速览：

日期	行程	用餐	住宿
D1	四川各地—太原	自理	太原
D2	太原—大同：云冈石窟、大同古城墙	早	大同/周边
D3	大同—忻州：悬空寺、五台山寺庙群	早、晚	忻州/周边
D4	忻州—平遥古城：乔家大院	早、晚	平遥
D5	平遥古城—临汾：平遥古城、壶口瀑布	早、晚	临汾
D6	临汾—太原：张壁古堡、宝源醋坊	早	太原
D7	太原—四川各地，返程送站		

● 详细行程

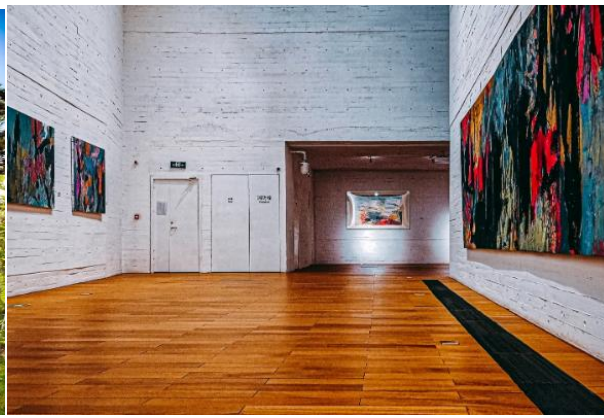
第一天	四川出发前往锦绣龙城——太原	自理	太原
<p>这是一座不大的城市，东西为街南北为路，想在这里迷路其实也是个技术活，大唐王朝从这里走向世界，这儿是名侦探狄仁杰的故乡，这儿也是老陈醋的故乡，在这儿打醋是需要排队，这里就是太原（出发车次，具体趟次以出团通知书上为准），在动车上观沿途风光，绵阳江油广元等沿途均可上车。</p> <ul style="list-style-type: none">❖ 抵达龙城太原，我们提供 24 小时接机或接站服务，可提供接机或接站的地点如下：❖ 1.太原武宿机场：位于小店区太榆路，距市中心 13 公里；❖ 2.太原火车南站：位于小店区太榆路，近机场，是太原的高铁站；			



- ❖ 3.太原火车站：位于迎泽大街与建设路的丁字路口；
- ❖ 推荐景点：山西博物院、汾河景区、迎泽公园、长江美术馆
- ❖ 推荐餐厅：滨河味道(南内环店) 山西菜 郝刚刚羊杂割 快餐简餐
- ❖ 温馨提示：自由活动期间，您可自行前往，无车无导游陪同。山西博物院每逢周一闭馆



山西博物院、汾河景区



迎泽公园、长江美术馆

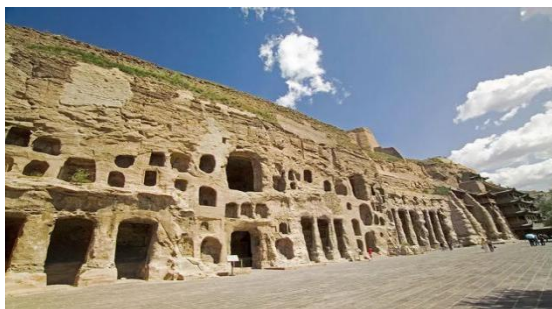


滨河味道(南内环店)、郝刚刚羊杂割



第二天	【一路向北 叹千年石窟 游大同城墙】 太原—大同 240KM 4 小时	早餐	大同周边
-----	--	----	------

- ❖ 早餐后乘车赴云冈石窟、大同古城墙
- ❖ **云冈石窟**：跨过大门的一刻就已经被震撼到了，这是梁思成林徽因追寻的大美千年皇家石窟，置身其中，肃穆齐整的菩萨、飞仙还有西域的精灵伴着金光飞过，仿佛吹着号角，日日礼佛，好似一场大型音乐会，众多的佛教典故，还有北魏王朝的半部历史，已经被深深的凿刻于石壁之间，云冈石窟不仅有中国传统艺术风格，也融合了古印度、西域和中原各民族的艺术特征，是大同市有名的历史古迹。
- ❖ **大同古城墙**：修建于明洪武五年，古城墙高大雄伟，坚固险峻，布防严密，设施完善，是我国古代军事建筑史上颇具特色的重镇名城。当日行程结束，晚餐后安排酒店住宿
- ❖ 当天行程结束，入住酒店。



云冈石窟



大同古城墙

第三天	【巧夺天工 朝圣五台】 大同--悬空寺 60KM 1.5 小时—忻州 180KM 约 3 小时	早晚	忻州/周边
-----	--	----	-------

- ❖ 早餐后乘车赴悬空寺、五台山寺庙群
- ❖ **悬空寺**（登临费自理 100 元/人）：是佛、道、儒三教合一的独特寺庙。“悬空寺”建筑极具特色，以如临深渊的险峻而著称，素有“悬空寺，半天高，三根马尾空中吊”的俚语，以如临深渊的险峻而著称。悬空寺是山西省重点文物保护单位，恒山十八景中“第一胜景”。
- ❖ **五台山**：五台山是中国佛教四大名山之一。位于山西省东北部忻州市五台县台怀镇，与四川峨眉山、安徽九华山、浙江普陀山共称“中国佛教四大名山”。是中国佛教及旅游胜地，列中国十大避暑名山之首。2004 年，五台山被评为中华十大名山。2009 年 6 月，五台山被列入世界文化遗产。2007 年，被评为国家 AAAAA 级旅游景区。



- ❖ **殊像寺**：供奉五台山最大的文殊菩萨像，是五台山五大禅处，又为青庙十大寺之一，传说是按乾隆容貌塑造。
- ❖ **龙泉寺**：传说很久以前九龙作恶，文殊菩萨施行佛法把它们压在附近这九道山岭之下，在这眼泉水底部还可看到九条小龙的影子，所以被命名为龙泉。泉旁古刹便取名龙泉寺。
- ❖ **五爷庙**：殿内供奉的五爷是广济龙王文殊菩萨的化身，这里是整个五台山香火最盛的寺庙。在信徒的心中，这里几乎是有求必应的象征，大多来五台山上香的香客们，都是冲着五爷庙来的。
- ❖ **注意**：如五台山下雪、修路、下雨等不可抗力因素，到大同需绕行高速，增加车费 50 元/人，现付给导游



龙泉寺、殊像寺



五爷庙

第四天	【深深庭院 初遇平遥】	早晚	平遥
	忻州——乔家大院 150KM 2.小时——平遥古城 40KM 1 小时		

- ❖ 早餐后乘车**乔家大院**：前往乔家大院参观，后乘车赴平遥古城。
- ❖ 位于祁县乔家堡村正中，又名“在中堂”，是清代有名的商业金融资本家乔致庸的宅第，也是《乔家大院》、《大红灯笼高高挂》等 30 多部影视作品的拍摄点。如果看过这些电影，那你一定对这里的场景不陌生：成排高挂的红灯笼、高高的砖墙、精美的雕刻、漂亮的斗拱飞檐、深邃的巷落。另外，乔家大院内还有三件宝物：万人球、犀牛望月镜、九龙灯也值得一看。
- ❖ **平遥古城**（可自门票行购买 125 元/人，不含电瓶车 50 元/人）：安排入住仿古客栈，这里的客栈会使我们仿佛穿越了时间隧道，回到了明清时期；演绎现实版的武林外传！坐在北方的民居炕头，



聊着生活，品着小酒，唱着小曲，最惬意的生活在这里享受。晚上自由活动。

❖ 当天行程结束，入住古城特色客栈。



乔家大院、平遥古城

<p>第五天</p>	<p>【在平遥与你相遇】平遥古城 平遥-壶口 200KM 约 4 小时-临汾 150KM 约 2 小时</p>	<p>早晚</p>	<p>临汾</p>
-------------------	--	------------------	------------------

- ❖ 早餐后您可以自行逛那四通八达的明清一条街，古城的各个巷子，当地的小店应有尽有，古色古香建筑的红灯笼一挂，那就是“平遥印象”，记忆深刻，流连忘返！
- ❖ 平遥古城：是生活在历史和现代之间的一座城市，过去和现在的影像在这座城市中清晰重叠。走在明清一条街，雄姿壮观、飞檐翘角的市楼映入眼帘。历史气息浓重的字号和传统风格的建筑，仿佛置身于几个世纪以前的一段旅行之中，恍惚又回到了一两百年前的晋商辉煌时代：浓郁的晋商文化气息，深宅灰墙、市楼落日、社火锣鼓，以及淳朴的民风、令人垂涎欲滴的美食，带给旅行者的是无比闲适和惬意的感觉。





❖ 后参观壶口瀑布，此地两岸夹山，河底石岩上冲刷成一巨沟，宽达 30 米，深约 50 米。其形如巨壶沸腾，故名壶口。壶口瀑布是黄河唯一的大瀑布，也是我国第二大瀑布，仅次于贵州的黄果树瀑布。同时也是世界上最大的黄色瀑布，只有在壶口瀑布才能感受到黄河博大宽厚柔中有刚，挟而不服压而不弯，不平则呼遇强则抗，勇往直前的伟大性格。



壶口瀑布



壶口瀑布



壶口瀑布

第六天

临汾-张壁古堡 120KM 约 1.5 小时-
太原 150KM 约 2.5 小时

早

❖ 早餐后参观张壁古堡，综艺节目‘爸爸去哪儿’拍摄地。地上明堡，地下暗道”，张壁古堡集中了夏周古文化遗址、隋唐地道、金代墓葬、元代戏台、明清民居等许多古迹，是中国唯一具有军事、民用双重用途的城堡遗址，也是中国现存比较完好的罕见古代袖珍城堡。既不同于晋商诸大院的“大院文化”，也异于平遥古城的“古城文化”，是晋商文化的特例。



张壁古堡



张壁古堡



张壁古堡

❖ 赠送前往山西特色产业宝源老醋坊（参观约 40 分钟）是中国工农业旅游示范景点“中国酿醋第一坊”，品尝山西老陈醋，了解山西醋文化。置身园内可尽观 600 年前的传统酿制技艺，呼吸扑鼻而来“老陈醋”的醇香，品尝纯正东湖老陈醋的味道，从而更真实地了解东湖醋的使用价值和保健养生功效，真正地让每一位游客感到不虚此行。

❖ 后乘车返回太原，入住酒店



明清一条街、宝源老醋坊

第七天	太原-四川各地 返程送站	早餐	无
-----	--------------	----	---

安排送站,乘车前往太原火车站/火车南站送团,结束愉快的山西之旅!

乘动车返成都,动车上自由观光,返回温馨的家(绵阳 广元沿途均可下车,具体车次以出团通知书上为准)

*******全程结束*******

温馨提示:

- ❖ 1.出团通知书最晚会在出行前一天 20 点之前发出,接机或接站工作人员最晚于出行前一天 20 点之前联系您,请保持电话畅通,便于及时联系;
- ❖ 2.请您务必携带好预定时使用的相同证件及各类本人优惠证件(比如:学生证、残疾证、军官证、记者证、医护人员证等);
- ❖ 3.接机或接站期间无导游陪同,工作人员接站或接机会根据机场或车站公布的航班或车次实际抵达时间接机或接站;
- ❖ 4.一般 12 点之后酒店方可办理入住,如您提前抵达酒店,可以寄存行李后自由活动;
- ❖ 5.行程首日无具体行程,您可以根据您的安排自由活动,如您需要协助,请随时与微信管家联系;
- ❖ 6.如您出行人数是单数,此产品支持尽量安排三人间或者标间加床,预定后联系客服退订单房差即可,需要注意的是实际出游过程中如果某晚无法安排三人间或者标间加床的话,当晚会安排一个标间,三人占两床含两早,会再现退一个当晚酒店的床位费,敬请知晓;如单人预订需补房差,不能拼房请知晓;
- ❖ 7.山西本地饮食习惯以面食为主。山西菜的基本风味以咸香为主,甜酸为辅,您可以根据您的喜好自由选择;
- ❖ 8.山西景点之前车程较长,景区内多以徒步游览为主,您可以穿着宽松轻便的鞋服,以防游览不便;

包含项目	<ul style="list-style-type: none"> ❖ 大交通:四川各地到太原往返动车二等座 ❖ 住宿:全程经济型酒店双标间(此行程不提供自然单间,产生单房差自理,单房差 200 元/人)
------	---



- ❖ 参考酒店: (具体以实际入住酒店为准)
- ❖ 大同: 梅园酒店, 中豪酒店等
- ❖ 忻州: 新大洋酒店, 蒲公英酒店等
- ❖ 平遥: 昌盛阁客栈, 万德宏客栈等
- ❖ 太原: 骏怡精选酒店, 富顿酒店等
- ❖ 临汾: 格林时尚酒店
- ❖ 【备注:平遥、五台山住宿地为景区内,多为居民所建,房间条件有限,如给您带来不便,敬请见谅!】
- ❖ 餐食: 全程含 5 早 3 正 (酒店含早, 正餐 40 元/人, 八菜一汤, 十人一桌, 不足十人, 菜品按比例减少, 正餐不用不退)
- ❖ 用车: 旅游期间全程空调旅游车 (正规车队, 手续齐全保证, 一人一座)。
- ❖ 门票: 行程中所列景点门票全部自理。
- ❖ **导游: 当地专业地接导游服务。(收客不足 6 人司机兼导游)**

- ❖ 1.行程以外的其他消费;
- ❖ 2.若五台山赴大同需绕道产生超公里数和高速公路过路费 根据省运管和旅游车队的规定需客人另行支付车费 40 元/人—50 元/人不等 (根据车辆大小和乘车人数当地现付)
- ❖ 3.如遇单人报名, 尽量安排与其它团友拼房或住三人间 (或加床), 如无法实行则需客人自补房差。
- ❖ 4.行程中部分景点、演出场所及用餐地点存在商品销售行为, 如游客自行购买, 费用自理, 且不视为旅行社安排购物行为。请索要正规发票保证您的合法权益。
- ❖ 5.为方便游客购买伴手礼馈赠亲朋好友, 导游会在车上介绍山西特产并代为订购, 此为便利服务非强迫性推销, 请根据各人实际需要选择付费。
- ❖ 6.儿童含车位费、半餐费、导服, 不含床位费、门票, 因不含床位费, 产生的早餐由客人自理。
- ❖ 7.门票根据年龄段自理

不含项目

	景区	其他地区身份证		
		60 岁以下	60-64 周岁	65 周岁以上
门票 明 细 表	云冈石窟	120	0	0
	大同城墙	0	0	0
	悬空寺首道	15	0	0
	五台山	135	0	0
	殊像寺	0	0	0
	五爷庙	0	0	0



		乔家大院	115	0	0
		壶口瀑布	100	0	0
		张壁古堡	70	35	0
		总计	555	35	0
详见明细表仅供参考，实际以景区挂牌为准					

购物安排 **纯玩无购物（景中店、景区商店、特产超市不算购物店，游客自愿参观）**

- 自费项目**
- ❖ 1.景区耳麦讲解器 100 元/人（**必须消费**）：云冈石窟、五台山、乔家大院、平遥古城、悬空寺、张壁古堡、壶口瀑布。
 - ❖ （山西景点大部分为古建筑形式，为保护景区建设，景区内不允许旅游团队使用扩音器讲解，如因不租用讲解器，导致未能正常听取讲解，产生投诉不予受理，感谢您的配合）
 - ❖ 景区交通车（**必须乘坐**）：平遥电瓶车 50 元 壶口瀑布 20 元
 - ❖ （可自愿选择乘坐）：云冈石窟电瓶车 20 元
 - ❖ 3.行程中沿途导游会推荐其他自费项目，随自愿不强制。

- 注意事项**
- ❖ 1.我社有权根据具体情况进行行程调整，景点参观顺序也许有变，但不会减少任何景点。望周知，谅解！
 - ❖ 注意：如持证件为伪造证件，由此产生的一切后果由旅游者自行承担与旅行社无关。
 - ❖ 2.在五台山游览时应当注意寺庙规定，在寺院大殿内严禁拍照和摄相，在庙内不可吸烟。
 - ❖ 注意：五台山为我国四大佛教名山之首，国家尊重每个公民的信仰自由，在寺院许愿等佛教行为属于游客自愿自行行为，与旅行社和导游无关。
 - ❖ 3.在旅游景点购物方面要注意，非买勿动以免发生不必要的麻烦。
 - ❖ 4.山西海拔比较高，尤其是五台山平均海拔 2000 米，请大家一定根据自身情况带好常备药品。
 - ❖ 5.在坐车方面，由于山西平均海拔 1000 米以上，山路较多，景点和景点之间车程时间长，有晕车的客人请带好药。
 - ❖ 6.在景点游览时请先跟随导游游览，等结束后再自由活动并应按时集合，如有特殊情况中途离开的需征求领队和带团导游的同意，并签订自愿离团责任书后方可离团。
 - ❖ 7.在山西旅游期间，由于是内陆城市对打牌、打麻将赌博管理严格，请勿在酒店内打牌赌博，如产生后果由自己负责。
 - ❖ 8.北方天气早晚温差大，空气干燥请带好护肤品、唇膏、雨伞及太阳镜，山西的气温平均为 10 度左右，一定要带好保暖衣物。



- ❖ 9.住宿方面我们提供的是标准酒店，山西属于内陆城市，经济欠发达地区，所以与您所在的城市经济条件有差异，所以饭店星级评定和认可标准也存在差异，同星级或同等条件住宿不如贵地区好。望您多多谅解！
- ❖ 10.酒店退房时间为中午的 12：00，晚班机或者晚班火车的客人可把行李寄存在酒店后自由活动或自补房差开钟点房休息。
- ❖ 11.行程中所含早餐均为住宿酒店提供，包含在房费中，不用不退。
- ❖ 12.在不减少景点数量及游览时间的前提下，旅行社可与游客友好协商，根据实际情况调整游览顺序。
- ❖ 13.如遇人力不可抗力因素或政策性调整导致无法游览的景点，经双方友好协商，我社可调整为其他等价景区参观，如客人不同意，我社将按旅行社与景区协议价格退还景区门票。
- ❖ 14.行程中标注的景点游览时间是根据旅游正常情况来约定的，为抵达景区大门始至离开景区大门止；原则上淡季人不多的时候前面标注的游览时间都能够确保游客充分将景点游览完毕。关于行程上约定的城市之间景点之间的车程时间以无特殊情况（如堵车、下雨、下雪、修路或意外等）特殊状况出现为标准来测算的时间，如有任何一种情况发生都有可能造成时间的变化，请各位游客理解。
- ❖ 15.部分景区或服务站内各种商店或另付费项目均属于景区的配套设施，不是旅行社指定的购物场所，若选择或购买时请注意活动的安全性及商品质量、价格，并索取小票等凭据，此类消费旅行社及导游不承担任何责任。
- ❖ 16.此行程不提供自然单间，产生单房差自理。

补充协议书

旅游过程中，游客希望旅游更为丰富，旅游者自行要求旅游社在行程约定的自由活动期安排购物及自费项目，旅行社应旅游者要求并经双方协商一致，达成本补充协议，作为包价旅游合同的组成部分。为保障旅游者和旅游经营者的合法权益，根据旅游者要求，经旅游者与旅游经营者双方协商一致，就 年 月 日，参加线路_____ 旅游合同（合同编号：_____）。

一、自费项目自费项目说明：

- 1.自费项目含门票、车费、导服等综合费用。
- 2.旅游者在此次旅游中有参加旅游自费项目的需求，在不影响正常行程的前提下委托旅游经营者安排自费活动，并承诺到达旅游目的地之后遵守所签的协议前往参加自费。
- 3.签署本协议前，旅行社已将自费项目的安全风险注意事项告知旅游者，旅游者应根据身体条件谨慎选择，旅游者在在本协议上签字确认视为其已明确知悉相应安全风险注意事项，并自愿承受相应后果。



4. 旅游者参加本协议以外的自费项目导致人身安全和财产损失的，旅行社不承担任何责任。

5、以下自费项目为导游推荐，**旅游者自愿选择项目参加**

项目名称	60周岁以下	60周岁以上	65周岁以上
雁门关	180元/人(含交通)	90元/人(含交通)	90元/人(含交通)
应县木塔	130元/人	80元/人	80元/人
晋祠	140元/人	90元/人	90元/人
王家大院	150元/人	90元/人	90元/人
太原古县城	60元/人	60元/人	60元/人

以上费用含导游、门票、车辆服务费、景区讲解费等

二、以上所有内容属旅游者个人意愿、没有受到任何人的威逼引诱，如产生任何法律后果均由旅游者自行承担，其他相关方不承担任何法律责任。

三、本协议一式三份，旅行社份二份，旅行者一份，具有同等法律效力，协议自双方签字或盖章之日起生效。

旅游者（签字盖章或按手印）

1. _ _ _ 2. _ _ _ 3. _ _ _ 4. _ _ _ 5. _ _ _

旅行社（盖章）或授权代表签字：_____

日期：_____年 月 日