

SHAN XI  
TRAVEL 旅

# 臻享山西

全程一车一导

双动7日游



# 山西精华景点

COMPLIMENTARY FOR HIGH-END TOURS



·祈福五台山·



·雁门关·



·恒山悬空寺·



·云冈石窟·



·乔家大院·



·平遥古城·



·壶口瀑布·



·晋祠·



LUXURY HOTEL ACCOMMODATION



# 奢华酒店住宿



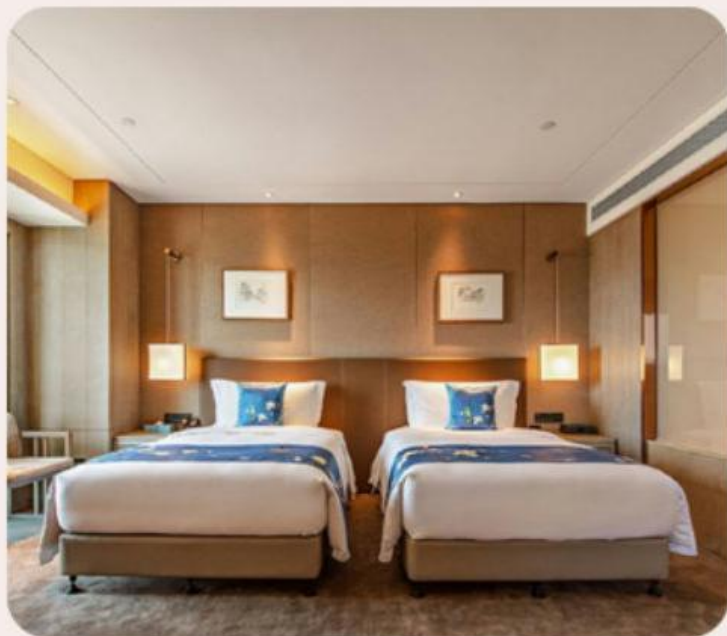
尊享·携程4钻酒店

轻奢  
住宿

Hampton 希尔顿欢朋酒店

## 太原希尔顿欢朋酒店

温馨舒适的客房，房内装修简约明快，全智能控制面板让您触手可控；时尚的自助餐厅为您提供可口的早餐，酒店客人由此可以踏上一段“大隐于市”的探索之旅~



# 高端之旅 倾心赠送

COMPLIMENTARY FOR HIGH-END TOURS



## 01

### 赠送价值198元/人实景情景剧——《雁云往事》



大同印象剧场  
DATONGYINXIANGJUCHANG

## 雁云往事

大型实景情景剧

总策划/出品人：高杰

监制：卜永红 赵志刚 王华斌 总导演：王凤海 执行导演：郭靖 编剧：倪红

主演：孟繁龙 樊露 王华斌 李利霞 程启卓 毕吉飞 博文 孟志龙 任杰 杨元花 张翠芳 王文媛 滕鑫 王晓琳 等

化妆师：胡艳芳 尹凯华 灯光：杨磊冬 道具：高荣芳 服装：王永兰 剧照海报：马宝

大同印象剧场出品

艺术指导：山西省话剧院

合作单位：大同市嘉怡福酒店有限责任公司



## 03

### 豪华2+1航空座椅

交通升级



人说山西好风光

美丽山西欢迎你！

## 【臻享山西】双动7日游

五台山、悬空寺、雁门关、云冈石窟  
晋祠、乔家大院、平遥古城、壶口瀑布

**升级住宿：**全程携程四钻酒店，升级一晚希尔顿欢朋、平遥体验入住客栈

**舒适旅途：**2+1 航空座椅保姆车，宽敞舒适，一路轻松

**超值赠送：**赠送 100 元/人全程耳麦，赠送 40 元/人平遥电瓶车、赠送 20/人壶口小交通  
赠送 198 元/人情景剧《雁云往事》+大同竹笼宴

### 简易行程一览

天数	行程及景点	交通	餐食	住宿
D1	四川各地-太原-接团 <b>特别升级：太原升级一晚希尔顿欢朋</b>	动车	无	太原希尔顿欢朋
D2	太原-晋祠-五台山 <b>特色餐：《佛国素斋》</b> <b>特别安排：五台山礼佛转塔，做回向活动</b>	汽车	早中	忻州携程四钻
D3	五台山-悬空寺-云冈石窟 <b>特色餐：赠送 198 元/人情景剧《雁云往事》+大同竹笼宴</b>	汽车	早中晚	大同携程四钻
D4	大同-雁门关-乔家大院-醋文化园--平遥古城 <b>特别赠送：塞外特色农家餐，平遥古城特色客栈一晚，梦回明清</b>	汽车	早中	平遥特色客栈
D5	平遥古城-平遥牛肉文化园-壶口瀑布 <b>自由穿行在 2800 年历史画卷、特色餐：黄河大鲤鱼</b>	汽车	早中	临汾携程四钻
D6	临汾-王家大院-太原 <b>晋商府邸 “华夏民居第一宅”、“中国民间故宫”</b>	汽车	早中	太原携程四钻
D7	送站-太原-成都	动车	早	温馨的家

### 详细行程安排

	四川各地-太原	用餐:无	住宿:太原
D1	<p>成都东站集合，乘动车赴龙城太原，具体车次以出团通知书为准，在动车上观赏沿途风光，绵阳江油广元沿途均可上车。</p> <p>抵达后接站师傅直接带您酒店入住（当天自由活动没有安排游览行程）。</p> <p>▼【温馨提示】</p> <p>【1】：接站师傅会在您到达龙城太原的前一天 16:00—22:00 联系您请保持电话畅通，并保留司机联系</p>		



人说山西好风光

美丽山西欢迎你！

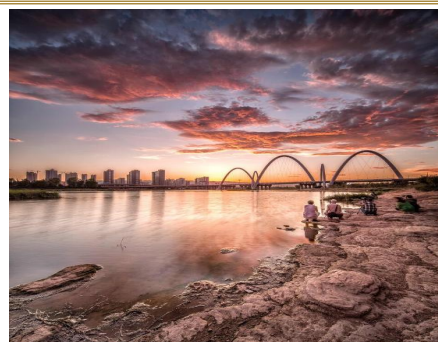
电话以及紧急联系人电话方便及时联系。

【2】：接送为拼车接站/机，根据车站及机场公布的实际抵达时间，前后相差 40 分钟内的客人，一起接站/机，沿途会送不同酒店，请知晓。

【3】：导游会在您出游前一天 18:00—21:00 与您联系，确认次日行程及上车地点。

【4】：酒店一般服务员在 9 点钟上班，开始打扫卫生，大约 10 点钟后方可办理入住，如有早到的游客可以先寄存行李到前台先行自由活动。

今日无行程,自由活动期间无车无导，入住酒店。



太原-晋祠-五台山

用餐:早中餐

住宿:忻州

早餐后,乘车参观山西小江南—【晋祠】（参观时间约 1.5 小时），“三晋之胜，以晋阳为冠；而晋阳之胜，全在晋祠”。是中国现存初代的皇家园林，为晋国宗祠。祠内有几十座古建筑，具有中华传统文化特色祠内三大国宝、三大名匾、三绝闻名于世。尤其唐太宗李世民于贞观廿年亲撰“晋祠之铭并序碑”备受历代文人墨客仰慕和赞叹。

【晋祠三绝】难老泉、侍女像、周柏隋槐

【国宝建筑】圣母殿、鱼沼飞梁、献殿

【三大匾额】水镜台、难老、对越

【文物遗存】圣母殿，木雕盘龙，鱼沼飞梁，金人台，唐碑亭，水母楼，名奉圣寺，水镜台，对越坊，周柏唐槐，圣母殿雕塑，难老泉.....

D2

佛经上说：“世尊眉宇间常现白毫光，右旋左转，如日中天，光明普照”。

“所有一切众生语，悉以诸音而说法”，来山西相约五台山，让我们慢下来，放缓脚步等一等我们的灵魂静下来，一起邂逅智慧人生的一百万个可能。

带着一种向往和期待相约佛国圣境、文殊师利菩萨讲经说法之道场【五台山】。

【显通寺】（游览 40 分钟）显通寺是五台山开山第一寺、规模之大、历史之久的寺院，与洛阳白马寺同期、同为中国初代佛寺，不到显通不算到五台山。

朝拜文殊菩萨的祖庭—【殊像寺】（约 50 分钟），顶礼膜拜在全山之首的文殊脚下，徜徉于气势恢宏的佛祖讲经说法中。

外观【大白塔】（游览 40 分钟）塔全称为释迦牟尼舍利塔，俗称大白塔。塔身拔地而凌空高耸，在五台山群寺簇拥之下颇为壮观，人们把它作为五台山的标志。此塔通高 75.3



米，环周 83.3 米。塔基为正方形，塔身状如藻瓶，粗细相间，方圆搭配，造型优美。塔顶盖铜板八块呈圆形，按乾、坎、艮、震、巽、离、坤、兑等八卦地位安置。塔顶中装铜顶一枚，高约 5 米，覆盘 21 米多，饰有垂檐 36 块，长 2 米多；每块垂檐底端挂风钟 3 个，连同塔腰风钟在内，全塔共有 252 个。风欢铃动，叮铛作响。

【转经筒】白塔塔身四周有 108 座转经筒。僧人说：可绕塔诵经三次，礼佛祈福。

【木牌匾】大藏经阁门上挂有清乾隆瞻礼五台山时题诗：今两塔惟一尚存，既成必坏有名言，如寻舍利与丝发，未识文殊与世尊。

入住酒店，今日行程结束。

温馨提示：如五台山修路，下雪、下雨等不可抗力原因，导致五台山到大同需绕路，加车费 50 元/人，请现付导游，谢谢。



五台山-悬空寺-云冈石窟

用餐:早中晚餐

住宿:大同

D3

早起后前往浑源县，参观世界建筑奇迹、恒山十八景之首一【恒山悬空寺】（不含门票，不进行登临敬请理解），参观时间约 1 小时），悬空寺，又名玄空寺，是国内的一座佛、道、儒三教合一的寺庙，当地人称：“悬空寺，半天高，三根马尾空中吊。悬空寺展现了中国的建筑传统和建筑风格，整个寺院，上载危崖，下临深谷，背岩依龕，寺门向南，以西为正。全寺为木质框架式结构，依照力学原理，半插横梁为基，巧借岩石暗托，梁柱上下一体，廊栏左右紧连。

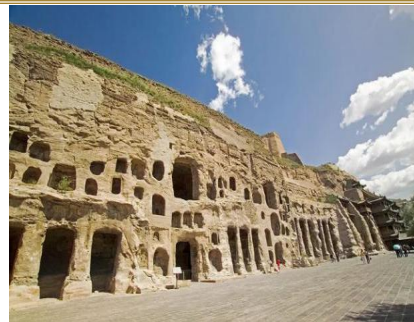
参观国内四大石窟之一的世界文化遗产一【云冈石窟】（参观时间约 1.5 小时），云冈石窟是我国规模宏大的石窟第一，与敦煌莫高窟、洛阳龙门石窟和麦积山石窟并称为中国四大石窟艺术宝库，其中昙曜五窟，布局设计严谨统一，是中国佛教艺术第一个巅峰时期的经典杰作。

入住酒店，今日行程结束。



人说山西好风光

美丽山西欢迎你！



**大同-雁门关-乔家大院-平遥古城**

**用餐:早中餐**

**住宿:平遥古城**

早餐后赴雁门关，参观国家AAAAA级景区，长城的重要关口、塞外三关之首—【**雁门关**】（赠送电瓶车,参观时间约1.5小时），雁门关南控中原，北扼漠原，是中国古代关隘规模宏伟的军事防御工程。上古称北陵、西，战国列称九塞之首，南北朝列称北庭三关，明代列称山西内三关。

后乘车赴祁县，参观晋商代表人物乔致庸故居，电影《大红灯笼高高挂》实景拍摄地—【**乔家大院**】（参观时间不少于1小时），它体现了中国清代民居建筑的独特风格，具有相当高的观赏、科研和历史价值，是一座无与伦比的艺术宝库，被称为“北方民居建筑的一颗明珠”，素有“皇家有故宫，民宅看乔家”之说，名扬三晋，誉满海内外。

参观代表山西地方色彩的国家AAAA级景区—【**醋文化园**】（参观时间约40分钟），醋坊采用明清建筑风格，用驴拉磨，人推碾，古法酒精发酵、古法淋滤等方法一步步再现了古代酿醋工艺，实地观摩老陈醋的传统工艺酿制过程。

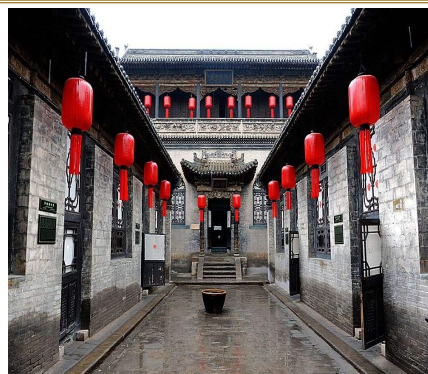
**D4**

前往世界文化遗产、中国四大古城—【**平遥古城**】（赠送40元/人电瓶车）城内外有各类遗址、古建筑300多处，有保存完整的明清民宅近4000座，街道商铺都体现历史原貌，被称作研究中国古代城市的活样本。

入住酒店，今日行程结束。

**【温馨提示】**

1、景区实行一票制，俗称“通票”包含，城墙、日升昌、平遥县衙署、城隍庙、中国镖局博物馆、华北第一镖局、文庙、协同庆票号等小景点；进古城不要钱，如需参观平遥古城，自愿自费购买125元/人通票参观。





D5

平遥古城-壶口瀑布-临汾

用餐:早中餐

住宿:临汾

早餐后,在**平遥古城内自由活动 (约 2 小时)**, 城内南大街, 西大街等街道, 自明代以来的商贸集散, 临街铺面、商号比比皆是, 过去和现在的影像在这座城市中清晰重叠在平遥古镇的街道, 在这里慢慢欣赏古镇散发出的明清痕迹与商家文化气息; 漫步在古城内的大街小巷, 青石板上留下您前世今生的脚印, 平一座城, 遥一场梦。尝一尝山西的特色小吃, 品一品山西的清香汾酒, 看一看古城的繁华场景, 休闲的咖啡馆, 热闹的酒吧, 人来人往的特产小店都是您在古城内不二的选择。

**温馨提示: 五大平/五大平壶为山西组合行程, 如遇人数不足则两个行程将会合并整团出发, 行程壶口段会根据人数调整用车及导游, 感谢理解与配合。**

参观被誉为国家商务部认证的“中华老字号”企业—3A 级旅游景区 **【山西平遥牛肉文化产业园】** (参观约 40 分钟)。

车赴吉县, 观看国家级风景名胜区. 国家 4A 级旅游景区, 有 “天下黄河一壶收” 美誉的 **【黄河壶口瀑布风景区】** (游览约 1 小时, 小交通已含 20 元/人), 黄河流至壶口一带, 两岸苍山夹峙, 把黄河水约束在狭窄的黄河峡谷中, 河水聚拢, 收束为一股, 奔腾呼啸, 跃入深潭, 溅起浪涛翻滚, 形似巨壶内黄水沸腾。巨大的浪涛, 在形成的落差注入谷底后, 激起一团团水雾烟云, 景色分外奇丽。

**【特别体验】** 面对黄河只能高唱: “风在吼, 马在叫, 黄河在咆哮……”

入住酒店, 今日行程结束。

**温馨提示: 如遇黄河上游洪峰影响, 或者景区临时关闭, 为确保广大游客人身安全, 山西壶口景区改为远观 (或者自费前往陕西段观看壶口瀑布, 门票 65 岁以上免, 65 岁以下 90 元/人, 景交 40 元/人)**



D6

临汾—王家大院-太原

用餐:早中餐

住宿: 太原

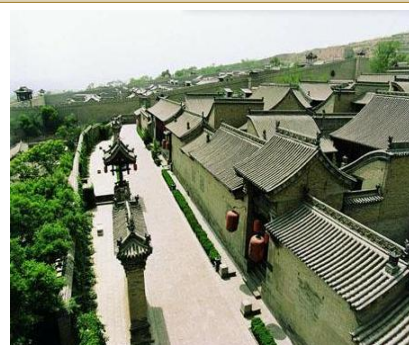
早餐后, 车赴灵石参观 **【王家大院】** 是由静升王氏家族经明清两朝、历 300 余年修建而成, 包括五巷六堡一条街, 总面积达 25 万平方米, 而且是座具有传统文化特色的建筑艺术博物馆。王家大院作为我国优秀的传统建筑文化遗产和民居艺术珍品, 开放近 10 年来, 在海内外产生极大的影响, 被广誉为 “华夏民居第一宅”、“中国民间故宫” 和 “山西的紫禁城”。另外, 有一个流传很广的口碑——“王家归来不看院”。其建筑特点 “贵精而不贵丽, 贵新奇大雅不贵不纤巧烂漫”, 是中国古代北方地区民居的典范, 更是晋商五百年的兴衰史的见证



人说山西好风光

美丽山西欢迎你！

入住酒店，今日行程结束。



太原-送站 返程

用餐:早餐

住:无

D7

安排送站,乘车前往太原火车站/火车南站送团,结束愉快的山西之旅!

乘动车返成都,动车上自由观光,返回温馨的家(绵阳 广元沿途均可下车,具体车次以出团通知书为准)

\*\*\*\*\***全程结束**\*\*\*\*\*

**特别说明:**

行程中遇天气原因,航班取消,道路塌方等自然灾害人力不可抗拒因素,所产生的费用及损失由客人自理;导游可根据当地具体情况调整景点游览顺序,但绝不减少景点,请知晓!

## 接待标准

**交通**

1.交通:成都-太原往返动车二等座; 16人以上安排航空座椅豪华大巴,16以下则改为安排普通旅游大巴(除部分特殊路段因当地规定及安全考量,则依规定派遣小型车);

**费用包含**

**住宿**

2.住宿:入住携程四钻标准酒店标准间,太原升级一晚希尔顿欢朋,全程不提供自然单间,出现单男单女请现补房差(以我社出发前通知客人入住的酒店为准);参考酒店(以实际入住为准):

太原:希尔顿欢朋、万达美华、智选假日、全晋丽呈瑞轩、万达百合丽成瑞轩

大同:兮漫,王府至尊,美仑,柳莺,和颐至格万达店,美豪酒店

忻州:喆非锐品,阳光假日,维也纳,景致,实习大酒店,戴斯酒店

砂河:丰泽国际,憨山文化园

平遥:平遥会馆,平遥新会馆,顺天行,漫廷,祥常泰,瀚宸

临汾:秋果、十方泽、漫心西站店,福禧四季,丽呈丽舍酒店(洪洞),花郗酒店

**温馨提示:南北酒店有差异,普遍比南方低一个档次,请抱着宽容的心态来对待,五台山和平遥民俗客栈(炕居多)住宿地为景区内,大多是当地老百姓自己所建,如给大家带来不便,敬请谅解!**



人说山西好风光

美丽山西欢迎你!

<b>门票</b>	行程中所列景点门票全部自理
<b>用餐</b>	全程 6 个正餐, 6 个早餐 (正餐为八菜一汤, 十人一桌, 餐标 30 元/正, 酒店含早餐, 不吃不退, 如全团人数不足 6 人, 餐费现退客人);
<b>导游</b>	专职持有国家导游资格证 5 年以上导游; 带队讲解服务
<b>儿童</b>	儿童 2 岁~12 周岁以下含旅游车位、半餐、导服 (其余费用一律自理)。
<b>保险</b>	含旅行社责任险

<b>费用不含</b>	<b>门票明细表</b>	<b>景区</b>	<b>门票政策</b>		
			60 岁以下	60-64 周岁	65 周岁以上
		云冈石窟	120	0	0
		悬空寺首道	15	0	0
		五台山	135	0	0
		塔泉寺	10	0	0
		殊像寺	0	0	0
		显通寺	0	0	0
		乔家大院	115	0	0
		王家大院	55	0	0
		晋祠	80	0	0
		雁门关	90	0	0
		山西壶口瀑布	100	0	0
		<b>总计</b>	<b>720</b>	<b>0</b>	<b>0</b>

**备注**

原则上不接受 70 岁以上老人参团, 如需参团请本人及家属签署健康免责声明并传真与我社, 因我社接待能力有限超过 80 岁老人及无家人陪同不满 18 岁儿童, 我社不接待, 请谅解  
 \*\*\*赠送景点或项目因天气原因或自身原因不能前往或自动放弃, 按“不退费用”和“不更换景点”处理!

**其他费用不含**

- ① 酒水、个人消费、景区内索道、沿途行程内景点小门票、行程中备注未含的餐。
- ② 由于不可抗拒因素导致行程变更所产生的费用 (包括但不限于自然灾害, 其它如航班延误或取消、车辆故障、交通意外等)。
- ③ 出发地到机场的接送费用, 请自行前往机场。
- ④ 旅游期间一切私人性质的自由自主消费自理, 如: 洗衣, 通讯, 娱乐或自由自主购物等

**5.景区交通: 云冈石窟电瓶车 20 元/人 (自愿自理)、悬空寺小交通 20 元/人 (自愿自理)**



人说山西好风光

美丽山西欢迎你！

## 产品合同补充协议

此次旅游安排中，\_\_\_\_\_和旅行社经过协商达成一致意见。要求旅行社把以下购物店项目安排进行程里面，签字确认。

①全程含有1个购物点，具体如下：

城市	购物场所/名称	销售内容	停留时间	注意事项
平遥	冠云牛肉厂	特产（牛肉）	约 40-60 分钟	请理性自愿消费

②对于此次旅行，旅行社需确保无强迫行为。

③商品购买时请注意，根据当地相关法律，某些商品一经售出不再接受退货；若属于质量问题，旅行社无条件接受退货。

以上陈述推荐项目仅适用本行程，其他消费行为旅行社可以协助办理，但不承担任何责任。

**我本人已详细阅读了同旅游公司签订的旅游合同、本协议等全部材料，充分理解并清楚知晓此次旅游的全部相关信息，平等自愿按协议约定履行全部协议并确认：**

(1)旅行社已就本次旅行的上述协议项目（或购物店或推荐自费项目）的特色、旅游者自愿参加购物或自费项目的相关权益及风险对我进行了全面的告知、提醒。经慎重考虑后，我自愿选择并参加上述协议项目（或购物店或推荐自费项目），此协议的签订过程旅行社并无强迫。我承诺将按照导游提醒自愿参加上述项目，并理性消费，注意人身和财产安全。如因旅行社不能控制原因无法安排的，我对旅行社予以理解，双方互不追责。

(2)本人同意导游在不减少旅游景点数量的前提下，为优化旅游体验，可根据实际情况调整景点游览顺序。

(3)我自愿同意此协议为旅游合同的补充协议，为旅游合同不可分割的组成部分，效力同旅游合同。

## 注意事项

- 山西为大陆性季风气候，早晚温差较大，空气较为干燥，请提醒来访客人多喝水多食水果。
- 山西本地饮食习惯以面食为主。山西菜的基本风味以咸香为主，甜酸为辅，菜肴可分为南、北、中三派。南路以运城、临汾地区为主，菜品以海味为最，口味偏清淡。北路以大同、五台山为代表，菜肴讲究重油重色，中路菜以太原为主，兼收南北之长，选料精细，切配考究，山西菜具有酥烂、香嫩、重色、重味的特点。
- 山西饮水碱性较大，请适量食用山西特产老陈醋，不仅可中和水内碱质，还可增强体质，预防感冒，更有美容的奇特疗效。
- 出行必备：雨衣或雨伞、运动鞋、感冒药、肠胃药、防虫膏药、防晒油、太阳帽、太阳镜等。
- 山西是中华文明的发祥地之一，有着深厚的历史文化底蕴，敬请各位游客入乡随俗，遵从各地风俗。
- 山西地上古建筑及珍贵文物众多，敬请游客爱护古建，珍惜文物。
- 山西景区之间的时间较长，请大家做好准备。
- 山西旅游开发较晚，各项基础设施及接待条件比发达地区还有差距。
- 酒店大堂、房间、洗手间及餐厅多为光滑地面，行走时请注意脚下，避免摔倒。



人说山西好风光

美丽山西欢迎你！

- 10 酒店退房时间为中午的 12: 00, 晚班机的客人可把行李寄存在酒店后自由活动或自补房差开钟点房休息。
- 11 行程中所含早餐均为住宿酒店提供, 包含在房费中, 不用不退。
- 12 在不减少景点数量及游览时间的前提下, 旅行社可与游客友好协商, 根据实际情况调整游览顺序。
- 13 如遇人力不可抗力因素或政策性调整导致无法游览的景点, 经双方友好协商, 我社可调整为其他等价景区参观, 如客人不同意, 我社将按旅行社与景区协议价格退还景区门票。
- 14 行程中标注的景点游览时间是根据旅游正常情况来约定的, 为抵达景区大门始至离开景区大门止; 原则上淡季人不多的时候前面标注的游览时间都能够确保游客充分将景点游览完毕。关于行程上约定的城市之间景点之间的车程时间以无特殊情况(如堵车、下雨、下雪、修路或意外等)特殊状况出现为标准来测算的时间, 如有任何一种情况发生都有可能造成时间的变化, 请各位游客理解。**
- 15 部分景区或服务站内各种商店或另付费项目均属于景区的配套设施, 不是旅行社指定的购物场所, 若选择或购买时请注意活动的安全性及商品质量、价格, 并索取小票等凭据, 此类消费旅行社及导游不承担任何责任。
- 16 行程结束后自由活动期间, 请注意自身人身财产安全, 切记单独行动, 不要盲目听信的士车司机的话。在此期间经游客主动要求或经协商一致, 签署补充协议, 我社可安排其他另付费特色体验项目。
- 17 由于有关环保法律和政策要求, 自由活动期间旅游大巴停运, 期间可能不会开放车内空调。

旅游者承诺: 本人已认真阅读了上述行程安排, 理解并同意遵守本补充协议, 本补充协议作为旅游合同的附件, 与旅游合同具有同等效力。如本补充协议与旅游合同存在不一致, 以本补充协议为准。

旅游者:

旅行社:

日期:

日期: