



## 荣耀西栅【全包】

华东五市·拈花湾·乌镇西栅·南浔水乡婚礼·雷峰塔·纯玩·双飞6日游

—上海往返早对晚航班，真真正正的纯玩团—

### ◆ 品质保证：

真正纯玩0购物0自费，绝不进博物馆之类的购物店，尽情享受旅途趣！

### ◆ 酒店升级（行程酒店均未挂星）：

全程携程四钻酒店+夜宿乌镇

### ◆ 独家安排

登【雷峰塔】鸟瞰西湖，尽览西湖美景，感受千年佛教文化

中国最具禅意美的度假小镇—【灵山小镇-拈花湾】

### ◆ 水乡深度打卡：

度假小镇【乌镇西栅】

素有“文化之邦”“诗书之乡”之称【南浔古镇】水乡婚礼

### ◆ 品味经典：

中国四大古典园林之一【留园】，尽享中国园林之美

### ◆ 网红美食：

无锡酱排骨、杭州特色餐【龙井御茶宴】等特色菜

### ◆ 乐享江南五大夜景：

- ◎ 登上海金茂大厦88层观光厅+乘黄浦江豪华游船
- ◎ 杭州宋城千古情主题公园+宋城千古情演出
- ◎ 无锡拈花湾夜景
- ◎ 苏州七里山塘夜景
- ◎ 水乡乌镇西栅夜景



### 简易行程一览

天数	行程及景点	用餐	住宿
D1	成都+上海： 外滩，南京路步行街，城隍庙，上海登金茂大厦 88 层+浦江游船	晚	上海
D2	上海+苏州+无锡：枫桥，留园，七里山塘街，拈花湾夜景	早中	无锡
D3	无锡+上海：惠山古镇，中山陵，夫子庙秦淮河风光带	早中晚	南京
D4	南京+杭州：西湖，雷峰塔，杭州宋城千古情景区+千古情演出	早中晚	杭州或周边
D5	杭州+乌镇：南浔水乡婚礼秀，乌镇西栅	早中	乌镇外或桐乡
D6	乌镇+上海+成都：中华艺术宫，返成都	早中	无

### 详细行程安排

#### 成都+上海

用餐：晚餐

住宿：上海

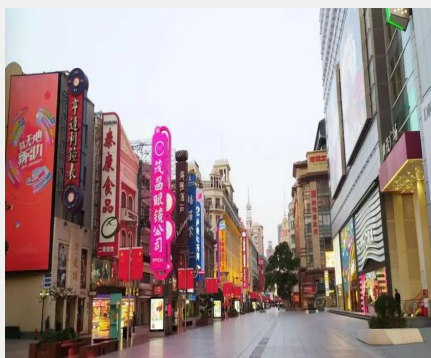
请各位贵宾于指定时间集合于机场，我们的工作人员会为您办理好一切登机手续，乘机飞抵上海机场。

专车专导接团游览上海地标【**外滩风光带**】，它是上海的风景线游客必到之地，东临黄浦江，西面为哥特式、罗马式、巴洛克式、中西合璧式等 52 幢风格各异的大楼，被称为“万国建筑博览群”。

逛【**南京路步行街**】，国内外著名的中华第一商业街、老上海十里洋场（与纽约的第五大道、巴黎的香榭丽舍大街、伦敦的牛津街、东京的银座齐名的世界超一流商业街，自由逛街购物，南京路步行街上的老字号美食是数不完的，泰康的零卖饼干、新雅的广式点心、燕云楼的片皮鸭、真老大房的熏鱼和鲜肉月饼、沈大成的糕点、邵万生的南货、第一食品公司等等一应俱全，很多店至今还是上海人自己办年货的必选。

**D1** 逛【**城隍庙**】，最具有老上海的特色商业街，自由参观自由活动，是上海众多景点中最热闹也是最传统的一处，包含九曲桥、湖心亭等，有各类特色小商品，大型商场，上海当地土特产，让你全面地领略到上海的历史、建筑、文化、风情，传统和地道的上海小吃。

**夜游东方夜巴黎上海夜景—登金茂大厦 88 层+船游黄浦江**（费用已含，游览时间不少于 90 分钟）。上海金茂大厦是中国上海陆家嘴的一栋摩天大楼，有中国最高的“空中邮局”，被建筑师、科学家、文学家誉为“共享空间”“金色年轮”“时空隧道”；乘极速电梯数 45 秒体





验从 1 层到达 88 层的摩天高楼【金茂大厦】，将大上海的景观尽收眼底，登高鸟瞰上海滩，感受国际大都市面貌！乘坐【黄浦江豪华游轮】海、陆、空全方位的让您欣赏美丽的上海！游览尽兴后入住酒店，今天行程结束。

**上海** **苏州** **无锡**

**用餐：早中**

**住宿：无锡**

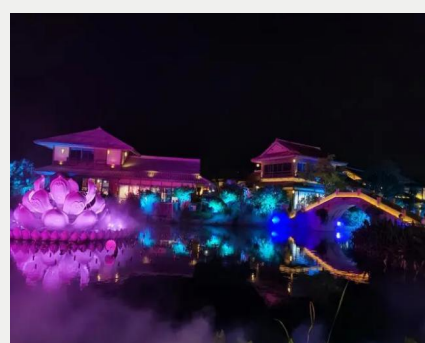
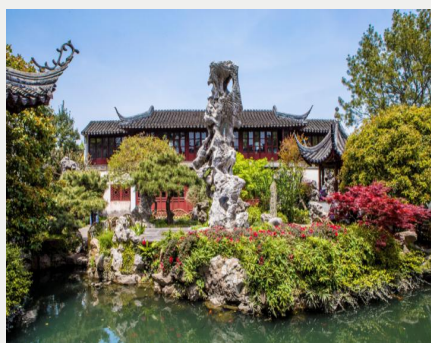
早餐后车赴苏州，游览【枫桥】（游览时间约 1h）一首“月落乌啼霜满天，江枫渔火对愁眠，姑苏城外寒山寺，夜半钟声到客船”，忆起儿时课堂上的情景，忆起课本里的情节，怀着熟悉的诗词走进欣赏千年古刹寒山寺外景，感受诗画江南的意境。

游览中国四大名园之一的一【留园】，苏州的留园和拙政园与北京的故宫和承德避暑山庄共称为“中国四大园林”，足可见留园在中国园林中不可取代的地位。留园内曲廊贯穿，依势曲折，通幽渡壑，长达六七百米，廊壁嵌有历代著名书法石刻三百多方，其中有名的是董刻二王帖非常值得一看。园内三绝”冠云峰、楠木殿、鱼化石“三大精华不容错过。

游【七里山塘老街】，山塘街以其独特的地理位置、优越的水陆交通条件和独具特色的街区风貌，逐渐成为吴文化的展示窗口和苏式生活的体验地，是古城苏州城市发展的独特资源和文化旅游的特色名片。街道呈水陆并行、河街相邻的格局，建筑精致典雅、疏朗有致，街面店肆林立，会馆集聚，再现了山塘街的盛世繁华。

**D2** 车赴太湖明珠无锡，游览中国最具禅意美的度假小镇—【灵山小镇-拈花湾】，这里缘起佛祖拈花，迦叶微微一笑，这里集萃映秀、云水天地，让您因放松而放下，因放下而自由，因自由而愉悦。入夜后赏【拈花湾夜景】夜色下的拈花湾，各种美伦美奂的精彩表演与大型灯光秀—『水幕舞蹈』、『亮塔仪式』、『五灯湖表演』、『禅行』、『风雅陶笛』，徜徉拈花湾，仿佛进入一个禅意深长的境界。

晚入住酒店后，今天行程结束。



特别提醒：上述表演为赠送项目，若因天气或者景区表演有调整等原因而无法观看时，敬请谅解，且并无退费。

**D3** **无锡** **南京**

**用餐：早中晚**

**住宿：南京**



早餐后游览【**惠山古镇**】，惠山古镇集人文之粹，得山水之美千百年来，一直是本邑民众的精神家园和游历之地。核心保护区内祠庙文化、名人文化、泉茶文化、园林文化、泥人文化等汇集于此，素有“露天博物馆”及“文化宝库”之美誉。古寺、古泉、古园、古祠、古河、古桥、古树木等文物古迹和文化景观，以及发源于此的惠山泥人、锡绣、竹刻、庙会等非物质文化遗产，历史悠久，特色鲜明，内涵丰富，具有浓郁的江南吴地文化特色。1995年，惠山古镇和古运河被江苏省列为省级历史文化保护区。2006年，惠山古镇祠堂群被国务院公布为全国重点文物保护单位。

车赴“六朝古都”南京。

游览国家5A级景区、中国近代伟大的民主革命先行者孙中山的纪念地——【**中山陵**】（电瓶车20元/人自理，游览时间约2小时，如遇周一闭馆，则换游玄武湖景区），这里是南京最具历史、文化代表的标志性景点，主要建筑有博爱坊、墓道、陵门、石阶、碑亭、祭堂和墓室等，排列在一条中轴线上，体现了中国传统建筑的风格，从空中往下看，像一座平卧在绿绒毯上的“自由钟”。中山陵建筑融汇中国古代与西方建筑之精华，庄严简朴，别创新格，被盛赞为“中国近代建筑史上第一陵”。

逛【**秦淮河夫子庙风光带**】这里是以夫子庙古建筑群为中心、十里内秦淮河为轴线、明城墙为纽带，串联起众多全国重点文物保护单位和文物古迹，分为夫子庙-白鹭洲景区、老门东-老门西景区、大报恩寺-金陵兵工厂景区、朝天宫-评事街景区，是中国第一个开放式5A级景区。不仅是南京历史文化荟萃之地，也是中国最大的传统古街市。

晚入住酒店后，今天行程结束。



南京 杭州

用餐：早中晚

住宿：杭州或周边

早餐后车赴素有“人间天堂”之称的杭州城。

赏西湖十景之一【**苏堤春晓**】漫步苏堤，零距离欣赏西湖美景。游西湖十景之一【**花港观鱼**】这是以花、港、鱼为特色的风景点。

**D4** 登【**雷峰塔**】（游览时间不少于1h）游览国家4A级旅游景区“西湖十景”之一，其建设在中国风景保护和建设史上留下四项“天下第一”，登塔鸟瞰西湖，尽览西湖美景，听神奇传说“白蛇传”、感受千年佛教文化。

【**宋城+宋城千古情**】（费用已含，游览时间不少于90分钟）。中国人气最旺的主题公园。怪街、市井街、宋城河、千年古樟、城楼广场、文化广场、聊斋惊魂等景点一步一景，七



十二行老作坊鳞次栉比，越剧、木偶戏、皮影戏、布袋偶、琴锣说唱、街头杂耍等表演此起彼伏，尤其是王员外家小姐抛绣球招婿表演更是闻名遐迩。大型立体全景式大型歌舞《宋城千古情》以杭州的历史典故、神话传说为基点，融合世界歌舞、杂技艺术于一体，运用了现代高科技手段营造如梦似幻的意境，给人以强烈的视觉震撼。是目前世界上年演出场次最多和观众接待量最大的剧场演出，被海外媒体誉为与拉斯韦加斯“O”秀、法国“红磨坊”比肩的“世界三大名秀”之一。

### 温馨提醒：

- 1.涉及黄金周，节假日，周末，西湖风景区禁止旅游车辆驶入，游客需步行或换乘景区公交车，单趟 2 元/人，往返 4 元/人，包车 200-400 元/趟，具体当天以景区安排为准，敬请谅解；
- 2.西湖小交通 55/人自理，乘游船可环湖游西湖深度赏西湖之美，儿童同成人价格。



杭州 南浔 乌镇

用餐:早中

住宿：乌镇外或桐乡

早餐后车赴【南浔】，特别赠送南浔水乡婚礼体验(如遇下雨天和节假日停演，费用不退)；“浔爱江南，回首浪漫”【身着红妆喜服】，【乘坐水乡喜船】，体验“真爱永久”大型【水乡婚礼秀】为相濡以沫的她补办一场温馨浪漫的婚礼，在欢快的乐曲声中，前面宏锣开道，两岸红灯高悬，沿着悠悠的江南水巷来到人声鼎沸的古镇河道，在众人的祝福声中一路摇向属于自己的幸福甜蜜。

车赴桐乡，后乘车赴世界度假小镇 - 【乌镇西栅景区】，参观：草木本色染坊、千年古桥、弯弯小河、酱坊、绝代金莲、乌镇老邮局、昭明书院、古坊茶市、乌镇大戏院等，漫步在石板路上，没有车辆喧闹，没有商家的吆喝，体味原住民生活韵味，充分体验原生态的、充满温情的、梦幻之意的枕边水乡。

夜幕降临，欣赏【乌镇西栅夜景】如果白天的乌镇给了你原汁原味的江南水乡风情感受，那么夜晚的乌镇会带给你迥然不同的风情，人们常说的“宿在乌镇，枕水江南”就从一个侧面

D5





解读了乌镇夜色的美妙。晚上您可以步行西栅老街欣赏古镇风光，也可以到“似水年华红酒坊”或“老木头酒吧”去感受一下动与静的轮回，体验乌镇原住民的舒适生活。西栅景区头特色小吃很多，可以观赏夜景吃吃小吃。

晚入住酒店后，今天行程结束。

乌镇 ⇄ 上海 → 成都

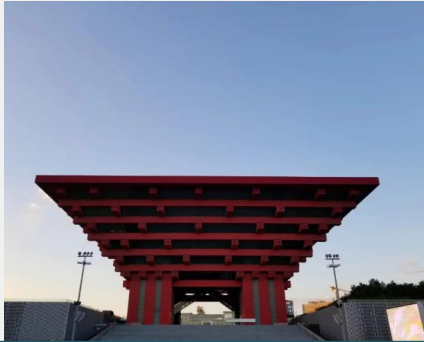
用餐：早中餐

住宿：无

早餐后车赴魔都上海，参观 2010 年世博会人气最旺的场馆【中华艺术宫，原名：中国馆】（游览时间不低于 1 小时）（周一闭馆维护，不能正常参观），漫步中华艺术宫，重温世博精彩盛况，观赏上海保存最老的明清建筑。

行程结束后车赴机场，乘机返成都，自此，愉快行程全部结束。

D6



### 接待标准

费用包含	交通	①成都-上海往返团队机票、机场建设费，燃油附加费； ②当地旅游车（车型不定，确保一人一正座，33 座以下无行李箱）；
	住宿	4 晚携程四钻酒店+1 晚夜宿乌镇 注：如遇单男单女时，游客自愿同意旅行社尽量安排三人间或加床（加床为钢丝床）；如无法安排三人间或加床时，游客自愿拼房或补单房差。
	门票	行程中所列景点第一大门票（不含景点第二门票及其它消费）
	用餐	5 早 8 正，正餐 30 元/人/正，10 人一桌 8 菜 1 汤不含酒水，不足 10 人由餐厅根据实际情况安排，不含餐期间请自行安排，注意个人人身财产安全）。
	导游	当地优秀持证导游服务（不排除部分景区为景区讲解员讲解服务）
	保险	旅行社责任险。旅行社意外险建议客人购买，请在签合同同时注明。 注：保险公司对 2 岁以下和 70 岁以上老年人保额减半。
费用不含	特别提示	1、另身体有疾病不适合出行的请不要参团。老人小孩建议有家人陪同。 2、小孩价格只含：往返机票+旅游车位+半餐，其他费用自理，产生费用请自付景区或酒店。
		1、酒水、个人消费、景区内索道、沿途行程内景点小门票、行程中备注未含的餐。 2、由于不可抗拒因素导致行程变更所产生的费用（包括但不限于自然灾害，其它如航班延误或取消、车辆故障、交通意外等）。 3、受国际油价波动引起的机票燃油附加费的临时上涨差额自理，上浮具体金额遵照各大航空公司的有关通知执行。 4、出发地到机场的接送费用，请自行前往机场。 5、旅游期间一切私人性质的自由自主消费自理，如：洗衣，通讯，娱乐或自由自主购物等。



### 备注

- 1、因入住宾馆登记需要，所有游客须带好身份证等有效证件；
- 2、以上城市之间的行程及景点时间有可能互调，但不减少景点；因不可抗因素造成些无法游览，只负责退还本社的优惠门票；
- 3、游客因个人原因临时自愿放弃游览、用餐、住宿等，费用一概不退；自费项目任何有效证件均不享受优惠活动；
- 4、此行程仅为参考行程，在不降低接待标准的情况下我社保留调整景点游览顺序和住宿地点的权利！如遇不可抗拒因素(如自然原因、火车票、机票国家政策性调价、或火车、航班延误、取消等)造成的损失，旅行社不承担责任；
- 5、本产品为包价旅游产品，该产品一经签约支付，不得退订，不得变更，不得转让。甲方不得再就此问题要求乙方旅行社进行任何形式的处理和解决。

#### 失信人特别通知及提示

失信人意为“失信被执行人”，由国家最高人民法院发布，失信人不得乘坐飞机、火车硬卧、高铁动车，请游客报团前一定要自行查询好是否为失信人！如游客属于失信人而报团是没有向旅行社提前说明，报名后旅行社为保留客人机票位置向航空公司支付了机票定金(或全款)，失信人的机票费用将全额损失，只能退税，产生所有损失由客人自行承担，请知晓。国家最高人民法院失信人查询网站如下：<http://zxgk.court.gov.cn/>，客人报团前可到此网站进行查询！

### 注意事项

- 1、未满 18 岁的未成年者及不具备完全民事行为能力者，请由其法定代理人陪同出游，如代理人同意未满 18 岁的未成年者及不具备完全民事行为能力者独立参团旅游的，视为其法定代理人完全理解并自愿接受合同内容及行程中的所有约定。
- 2、此团费为提前付费采购的团队优惠价，游客旅游途中自愿放弃的景点、餐、交通及住宿等，旅行社将不退还费用（如是散客拼团行程非独立成团的，请在签定旅游合同时注明签定散客拼团联合发团，并请游客谅解散客拼团局限性，本团的旅游接待将委托其他旅行社共同完成。我社将对团队质量进行随时监控，请就团队质量问题及时与我社沟通，以便及时协助解决。如果游客中途须离团，必须向导游做事先书面说明，故离团过程中一切安全责任和费用由游客自行负责。
- 3、行程中所列酒店仅供参考，具体各地酒店名称、用餐地点以实际安排为准。
- 4、由于此行程属长途旅游线路，旅行社不接受 80 周岁以上的游客出游报名，不接受未成年人单独报名（夏令营行程除外），18 岁以下未成年人报名参团必须有监护人签字的委托书；
- 5、行程中提供的景区游览时间均为参考时间，导游在保证大多数游客正常游览时间的前提下，具体时间受游客游览进度、景区容载能力、导游购买团队票的速度、停车场距景区进出口的远近、天气因素、政府行为等不可抗力的多种条件制约；
- 6、不可抗力说明：根据新《旅游法》第 67 条的规定，现做如下说明：
  - 1) 根据第 67 条第一、第二、第四项规定，如因不可抗力因素不能避免的影响了旅游行程的，如：在旅游过程中，如遇恶劣天气影响飞机正常起飞、因台风船只无法航行、天灾（如台风、泥石流等等）、战争、罢工等人力不可抗拒的因素影响到正常的行程游览或目的地到达，滞留机场或某地，游客自愿同意旅行社在保证不降低行程标准的情况下对行程游览和住房顺序进行前后调整。造成景点不能游览的，旅行社退门票协议价。
  - 2) 根据第 67 条第一、第二、第四项规定，如因不可抗力因素不能避免的影响了旅游行程的，游客不同意变更行程安排的，双方可以解除合同，但游客必须支付旅行社相关的机票、房费、车费、操作服务费用等的损失后，将余额退还游客。
- 7、参团最低人数说明：此行程参团最低人数为 10 人（含），根据新《旅游法》第 63 条规定，未达到约定人数解除合同，组团社须征得游客的书面同意，旅行社退还收取的所有费用；组团社须征得游客的同意，可以委托转让其他旅行社履行合同。
- 8、转让说明：根据新《旅游法》第 64 条规定，包价旅游中游客自身的权利义务可以转让给第三人，旅行社没有正当理由不得拒绝，增加的费用由游客和第三人承担，如：游客的出行机票已经购买好，由于自身原因不能前往，这时可以转让第三人，但是增加的机票退改费用将由游客和第三人承担。
- 9、退团说明
  - 1) 由于旅行社责任造成退团的、游客私自退团的，不可抗力双方同意退团的等情况，所有的款项规定都有约定，但绝不包含行程内旅行社所赠送的旅游景点和项目安排的金额。
  - 2) 根据新《旅游法》第 63 条规定，游客（包括旅游团队）与旅行社双方签订合同后，旅行社将视为可以向航空公司购买机票等大交通，游客单方违约的，将适用《旅游法》第 63 条规定。
  - 3) 行程中发生的纠纷，游客不得以拒绝登(下)机(车、船)、入住酒店等行为拖延行程或者脱团，不得拉结其他游客阻止旅游行程



的正常运行，否则，除承担给旅行社造成的实际损失外，还要承担旅游费用 20-30%的违约金。

### 10、行程变更说明

- 1) 当有不可抗力因素造成需要变更行程的，旅行社须要求全团客人签字认可方执行。
- 2) 当团队运行过程中，游客自愿提出变更行程，如：变换景点等，旅行社须要求全团客人签字认可方执行。
- 3) 在行程过程中合理的、恰当的、善意的景点及路线的先后顺序的调整是有必要的，可行的，游客一致同意导游口头解释并执行。

### 11、游客健康状况说明

- 1) 本次长途旅行，时间长、温差大，报名前请仔细阅读相关注意事项。游客在充分了解旅途的辛苦和行程中医疗条件有限的前提下，确定自己的身体健康状况适合参加本次旅游活动后方可报名参团。
- 2) 游客的个人健康信息，参团时必须如实告知我社。如存下列情况，请勿参加旅游团：传染性疾病患者、心血管疾病患者、脑血管疾病患者、精神病患者。如果隐瞒病情后在旅游过程中进一步发作和伤亡，旅行社不承担任何责任。
- 3) 因个人既有病史和身体残障在旅游行程中引起的疾病进一步发作和伤亡，旅行社不承担任何责任。
- 4) 游客有民族风俗习惯和宗教信仰请提前告知我社。

### 12、解决纠纷的方式

- 1) 根据《旅游法》第 92 条的规定，一旦游客与旅游经营者发生纠纷，双方都本着协商的态度进行解决，大事化小，小事化了。
- 2) 意见单：意见单是评定旅游接待质量的重要依据，行程结束后导游会提供游客质量评价表，此表将作为我公司考核接待质量的依据，作为接待质量的凭证。请客观、如实填写意见、建议或表扬。如有接待质量问题或争议请在当地提出以便我社及时处理。有争议的，双方协商解决，协商未果，可向有关部门提出投诉。恕不接受虚填假填或不填以及逾期投诉而产生的后续争议。敬请理解支持和配合！

旅游者承诺：本人已认真阅读了上述行程安排，理解并同意遵守本补充协议，本补充协议作为旅游合同的附件，与旅游合同具有同等效力。如本补充协议与旅游合同存在不一致，以本补充协议为准。

旅游者：

旅行社：

日期：

日期：