

天使之城

THE CITY OF ANGELS



曼谷+芭堤雅

6 日之旅

泰

THAILAND
AMOROUS FEELINGS

— 邂逅最美的风景 —

国风情



行程包含

大皇宫、玉佛寺、巧克力小镇、
夜间三大夜秀、泰式按摩、
富贵黄金屋

难忘旅程

UNFORGETTABLE
JOURNEY



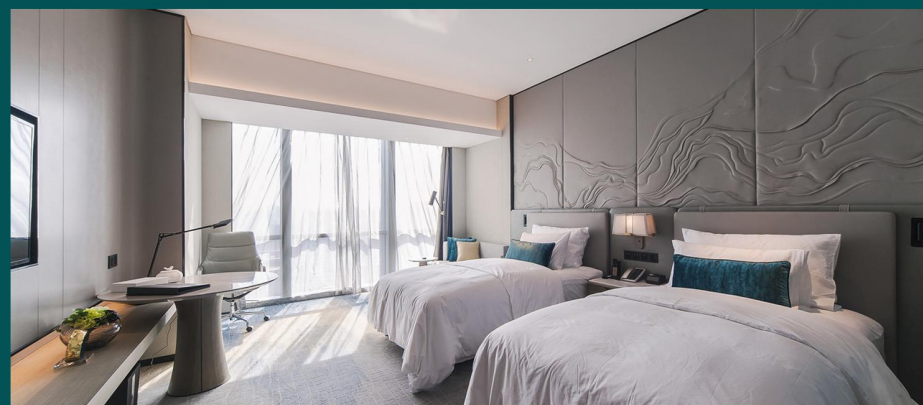




酒店
Hotel



优选酒店
Preferred hotel



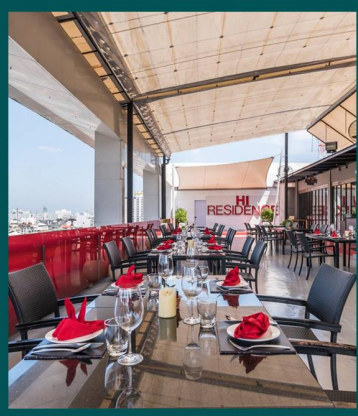
难忘的旅程从舒适睡眠开始，
全程入住当地精选5星酒店





美食飨宴

升全程各式特色
风味餐：泰式火
锅风味自助餐、
泰国自选餐



详细行程

Day 1

海口—曼谷

Haikou—Bangkok

参考航班：HU7939 9:20-10:10

早餐：X

午餐：在机场用餐

晚餐：中式自助或围桌

于指定时间在海口美兰机场(国际港澳大厅)集合，由领队带领办理相关出国手续。乘直飞豪华航班前往“天使之都”——曼谷（约 2 小时），前往参观世界上最大的【鳄鱼湖】（游览时间约 90 分钟）再也不是只能在电视上看到的“人与鳄鱼”之间的斗争了，您将身临其境感受到最传统的鳄鱼表演，当您看完表演后，有时间还可乘坐“火车”游玩园内儿童游乐场、实弹靶场、登湖画舫、鳄鱼孵化室，鳄鱼大型标本等，让您对整个泰国的国宝及动物开始全面的了解。前往然后前往具有浓厚泰式风情的【巧克力小镇】风情小镇。后返回酒店享受美容觉。

温馨提示：请出发前仔细阅读我们为团友精心准备的泰国游注意事项后回到酒店休息。

Day 2

曼谷

Bangkok

早餐：酒店自助餐

午餐：中式自助或围桌

晚餐：中式自助或围桌

早餐后，前往【大皇宫】，此建筑物结合泰、中、西艺术风格，呈现金碧辉煌，庄严典雅，雕刻工艺精湛，经历了两百多年的辉煌历史，如今已成为泰国旅游杰出地标。尤其【玉佛寺】于大雄宝殿中所供奉玉佛，是选用稀世珍宝翡翠玉雕刻而成，稍后乘坐【游船畅游湄南河水道】。远眺雄伟的【郑皇庙】，前往【曼谷金泰人妖秀】，奢华的服饰，还有漂亮的女妖，带给观众最难忘的中性人表演。

温馨提示：全天行程女客人必须穿过膝裙、男客人穿长裤 不穿过度暴露的衣服

Day 3

曼谷—芭堤雅

Bangkok—Pattaya

早餐：酒店自助餐

午餐：中式自助或围桌

晚餐：中式自助或围桌

早餐后前往【七珍佛山】，七珍佛山是为了庆祝泰皇登基 50 周年纪念，特别用雷射雕刻一座释迦牟尼佛的神像，为芭达雅最大的释迦牟尼佛雕像，共用 18 吨重的 24K 金雕塑而成。继而来到【东芭乐园】观看民俗表演、观看大象表演、参观热带植物园【民俗表演】让您领略泰国本土风情舞蹈、泰拳、斗鸡、婚俗典礼等【大象表演】更能让您开怀大笑、乐得满地找牙，真想领养一头可爱大象回家。团友先【骑大象】代步森林田野象步悠悠享受泰国独特

情调，之后将乘探险船直闯龙潭，提醒大家千万要注意安全。后继【**富贵黄金屋**】庄园最著名的是一尊用黄金大招的观音像。晚间登上【**暹罗或东方公主**】号游船，与人妖零距离共舞。晚间观看芭提雅顶级真人秀【**6996**】，(人妖下半身对我们来说只是传说，在此可让您大饱眼福，同时欣赏他(她)的特异功能发挥)。

Day 4 芭提雅

Pattaya

早餐：酒店自助餐

午餐：中式自助或围桌

晚餐：中式自助或围桌

早餐后前往【**热带水果园享受水果大餐**】，占地数百亩的芭提雅热带水果园，各种季节性时令热带水果，芒果，菠萝，蛇皮果，红毛丹，释迦果...你不仅可以看，更可以大快朵颐，吃不停口。午餐后前往【**杜拉拉水上市场+游船**】是曼谷著名的“水上集市”，是个和当地居民生活有着密切联系的场所。集市中，一条条卖货的小船在运河上交错往来，再加上河岸边那一家家水乡居民的住宅，构成了一幅令人深感亲切而又典型的曼谷印象画卷。在两岸热带树木茂盛的运河里，几条载有蔬菜水果的船在狭窄的水道里穿梭。船上，劳动妇女们戴着独特的草帽，大声地吆喝叫卖。在高峰期，这样的小商船和载客的小船在运河上会造成河道交通堵塞，形成一道热闹的风景。后前往【**五族城堡**】展现泰国最珍贵，最传统的古老艺术文化及手工艺术，游客可看到泰民族的手工细腻，及慢工出细活的艺术品。享受【**泰式按摩**】(约60分钟)(根据不同国家的小费礼仪风俗，泰国按摩付给按摩技师建议40-50泰铢起)，让您消除一天的疲劳。赠送【**鱼翅燕窝宵夜**】，在饱腹的同时充分领略泰国当地的特色美食！

Day 5 芭提雅 — 曼谷

Pattaya — Bangkok

早餐：酒店自助餐

午餐：泰式风味餐厅

晚餐：KINGPOWER 国际自助海鲜餐

早餐后朝拜世界香火最旺的【**金佛寺**】(60分钟左右)朝拜有求必应的【**四面佛**】关于四面佛的神奇故事吸引了世界各地名人。后继【**东南亚第一宝蛇王表演**】(60分钟左右)，观看师傅空手抓蛇、抽取毒液，并介绍毒蛇的功用及野外遇蛇的急救法等。返回曼谷，参特别安排在泰国最有神奇色彩的餐厅【**King Power**】(120分钟左右)享受泰风情文化自助大餐，感受真正的“泰美味”回酒店休息。

Day 6 曼谷 — 海口

Bangkok — Haikou

参考航班：HU7940 11:20-14:15

早餐：酒店自助餐

午餐：X

晚餐：X

早餐后前往曼谷机场搭乘航班返回海口，结束愉快行程。

旅行社在旅途中有权根据实际情况对行程先后顺序作调整但不影响原定的接待标准及游览景点

团费包含：

- 酒店(两人一房)、行程表所列用餐；
- 行程表内所列的景点及全程旅游观光巴士；
- 全程国际机票、机场税、保安税、燃油附加费；
- 旅游责任险及旅游意外险
- 泰国签证，请预留 8 个工作日办理签证不含节假日(护照有效期达 7 个月以上，近三个月内的 2 张 2 寸白底彩照)；

团费不含：

- 护照费及人力不可抗因素导致的额外费用、旅游意外险(请组团社建议客人购买)；
- 行程之外的自费节目、私人消费所产生的个人费用等；
- 如因游客滞留境外所产生的费用由游客自行承担；
- 不含发票，如另外开发票税金自理
- 9 月 1 日起泰国不含导游小费 20/晚/人现付导游，合计 100/人小费现付导游

温馨提示：

- 行程上的航班为参考航班，如对航班有特殊要求，请及时和工作人员落实此团的准确航班，以免耽误行程；
- 东南亚酒店没有星级标准及挂星制度，行程中所列明的 20 家酒店请参考国内品牌三星级标准；
- 外籍人士价格另议，签证自理。
- 小童满 12 周岁必须占床。
- 酒店安排为标准双人间，如出现单男单女，我司领队有权调整夫妻，安排组合酒店房间。遇单人要求住一间房需补单房差：500 元(非大假期报价)；当地额外工作人员之小费：泰式古法按摩(一小时 50 铢)、骑大象(20 铢)。

特别提示：

- 团费及税项：有关收费详情请向旅行社工作人员查询，团费以报名时为准。如各项机场税、航空公司燃油附加费、行李附加费等有所调整，本公司将会向游客追收/退回差额。
- 旅游期间财物请随身保管，车上不可放贵重物品，自由活动期间注意安全，证件最好交酒店保险箱寄存；
- 为了团友的人身安全，行程中不允许离团；
- 泰式古法按摩：只招待 12 岁以上，小童则不能享受此按摩，其次若放弃泰式古法按摩，则不能将该服务转让给他人，敬请留意。
- 泰国移民局规定，进入泰国请准备不低于 5000 元人民币现金备移民局检查，为了杜绝非法移民和非法劳工，泰国移民局要求每位旅泰 游客携带不低于 5000 人民币现金，以保证在旅泰期间有足够的生活费。抽查到未携带足额现金，移民局有权拒绝你入境(我们旅行社有提醒、告知义务)。

泰国旅游注意事项

证件：请旅客再次检查旅游证件必须有 7 个月以上有效期及签证必须有效，并有足够的之空白页使用(至少 3 页以上)

出境：请游客一定要携带护照。出境允许携带美金 5000 元或同等价值外币，人民币最高携带额 20000 元；如因携带过多货币被处罚与旅行社无关。高级照相机、摄影机须向海关申报后才能带出境；水果、植物、动物必须经过检疫(申报手续请咨询领队)。

过关：集体过移民局、边防、海关，要听从领队安排，请不要私自行动，切记不要帮陌生人带行李，以防被人利用。

交通：飞机上禁用移动电话、游戏机，机上请勿大声喧哗。泰国车辆是靠左边行驶(与国内车辆行驶方向相反)，过马路时必须先停、看、听，注意来车方向，且最好有导游或领队陪同，以免方向不同而发生意外。

托运：每人允许免费托运行李 15 公斤(KA/CX/HX/UL/OX 等)；请将贵重及易碎物品或需随时取用的物品放在随身行李内，如有遗失或被偷、抢，旅行社不负任何责任。100 毫升以上的液体(如润肤露、洗发水等液体，容器超过 100 毫升)需要托运，抵达目的地后，先过移民局，后提取行李过关。

住宿：贵重物品务必随身携带或存放酒店保险箱(免费)内。绝不可放在住宿房间或车上，如有遗失旅客必须自行负责，与地接社的责任无关；退房前请务必再次检查物品是否遗漏。建议您不要单独外出，行程中或住宿酒店外请不要与陌生人随意搭讪，以免受骗导致财产损失或危及个人安全。

游览：

- ③ 请注意导游宣布的注意事项、集合时间、地点，认清楚游览车的号码，务必准时集中，以免影响行程及团员情绪；
- ② 遵守当地风俗习惯，不要随地扔纸屑、烟头、吐痰；不要在公共场所、酒店、旅游车上吸烟，在旅游过程中注意安全；
- ③ 在旅游点和公共场所，注意自己的钱包及贵重物品，晚上外出最好结伴而行，安全第一；
- ④ 自费增加项目，属个人自愿行为，与旅行社无关。

游客水上活动的注意事项：

- ③ 再三声明：只有您最了解自己的身体状况，如孕妇、以及心脏病患者、高低血压病患者、骨质疏松症者、高龄者、幼龄者，或任何不适合剧烈、刺激性活动的病患者等，绝对不适合参加任何水上活动。如旅客隐瞒个人疾病或坚持参加活动而引起意外发生，旅客必须自行承担一切责任及后果；
- ② 搭乘船或从事水上活动时，务必穿上救生衣；乘坐快艇时，严禁坐在船头前面的座位，以免脊椎骨受伤；任何船只行走时，请安坐在座椅上勿随意走动，以免跌撞受伤；切勿将手或脚放置在船边或栏杆上，以免夹伤或碰撞受伤；
- ③ 海边戏水游泳时不要单独活动，更勿超过海边、海上安全警戒线的范围。

安全：因季节性的关系，旅客到境外难免会有水土不服，导致腹泻，请避免食用生冷食物、冰块、椰子、牛奶等，尽量食用熟食，如有腹泻现象请尽快告知当团领队或导游，不要擅自乱服药。泰国是一个禁赌、禁毒的国家，请勿在车上及公共场所聚赌(任何纸牌游戏均不适合)或携带、食用涉及违法的物品，一旦触犯泰国的法律，个人将负起法律责任。请务必留意当团领队或导游所宣布的集合时间及地点或所交代的注意事项，万一走失时请勿慌张，速联络泰国观光警察热线 1155，谢谢合作。

语言：通用语言以泰语为主，英语则只在酒店及游客区通用。

时差：比中国慢 1 小时。

天气：泰国全年气温约 27℃ -32℃，4-7 月气温最高，约 37℃。由于天气常有变化，请各位旅客于出发前留意天气报告。

个人消费：各种私人费用自理，如使用酒店长途电话或其他服务，请自行结账。

必备物品：自备个人常用物品：薄外套、防晒霜、太阳眼镜、雨伞、洗漱用品(毛巾、牙刷、牙膏)、拖鞋、转换插座等。

旅行服饰：全程可穿简单夏天服装、游泳者可自备泳衣，旅游巴士空调及晚间天气较凉，需准备长袖外套。

换汇：兑换当地货币可在当地国家机场、银行、导游处换汇。

通讯方面：泰国开通了中国移动通讯，全球通国际漫游的手机可以使用。

携带物品：请提醒客人进香港时限带 19 根烟；进泰时每人只能带一条香烟；酒不超过一公升；超带海关将没收并重罚，切记。

落地签：申请泰国落地签证时，旅客须持有在泰期间足够的生活费用，不低于人民币现金 5000 元。

本人已仔细阅读并了解此行程及备注，同意并遵守旅行社安排。客人签名：_____ 年 月 日

泰国旅游补充协议

对旅游行程单中约定的行程安排，旅行社经双方协商一致或者旅游者要求，且不影响其他旅游者行程安排的除外，达成本补充协议，本协议尊重旅游者的个人意愿，以自愿选择为原则

购物场所：（参观为主，自愿选购，规定时间前请务必一定要到指定地点集合）

| 名称 | 简介（主要商品种类、特色等） | 停留时间 |
|-----------|-------------------------------|----------|
| 曼谷珠宝展示中心 | 泰国本土特产(红宝石、黄宝石、蓝宝石戒指、吊坠、首饰等等) | 60-90 分钟 |
| 芭提雅珠宝展示中心 | 泰国本土特产(红宝石、黄宝石、蓝宝石戒指、吊坠、首饰等等) | 30 分钟 |
| 乳胶店 | 泰国本土特产（各类乳胶制品） | 45-60 分钟 |
| 毒蛇研究中心 | 泰国本土特产(解毒丹、蛇油丸、风湿丸等等) | 45-60 分钟 |
| 乳胶中心 | 泰国本土特产（服饰、手帕、领带、围巾等等） | 45-60 分钟 |
| 泰丝中心 | 泰国本土特产(床垫、枕头等等) | 45-60 分钟 |

购物场所说明

- 1.旅游者请根据自身经济情况谨慎购买，所购商品如非质量问题一律不予退还；
- 2.行程单中的景点，餐厅，长途中途休息站等以内及周边购物店不属于安排的购物场所，若商品出现质量问题，旅行社不承担任何责任；
- 3.行程单中的景点（金佛寺）、中途休息站（土特产中心）（原石博物馆）以及（免税商场）不属于安排的购物场所，旅行社不承担任何责任；
- 4.旅游者自行前往的购物店所购商品出现质量问题，旅行社不承担任何责任。

备注：此协议书一式两份，须甲方本人签字同意，不可其他人代签。

甲方（游客）签字：_____ 乙方（旅行社代表）签字_____

注意以下事项：

- 一. 上述项目中，如有部分已经含在团队行程内的，旅客若临时不参加，则视同自动放弃，完全无转让或退费！
- 二. 为了你的安全，请不要与陌生人搭讪外出，小心因小失大！
- 三. 中国公民出国（境）旅游文明行为指南
中国公民，出境旅游，注重礼仪，保持尊严。
讲究卫生，爱护环境；衣着得体，请勿喧哗。
尊老爱幼，助人为乐；女士优先，礼貌谦让。
出行办事，遵守时间；排队有序，不越黄线。
文明住宿，不损用品；安静用餐，请勿浪费。
健康娱乐，有益身心；赌博色情，坚决拒绝。
参观游览，遵守规定；习俗禁忌，切勿冒犯。

日期： 年 月 日

日期： 年 月 日

游客个人健康信息及游客承诺函

游客姓名：_____ 性别：_____ 年龄：_____

身份证（护照）号：_____ 电话：_____

紧急情况时的联系电话：_____ 联系人：_____ 与游客关系：_____

；游客准备参加我社组织的_____ 团，

出行时间为：_____ 年 _____ 月 _____ 日。尽管我们对行程进行了周全、细致的安排，但

仍然担心您的身体健康状况受旅途影响。因此，我们希望对您的身体健康状况进行一定的了解，希望您如实告知，我们承诺会对此信息进行保密。

一、您是否患有下列疾病（若有请在对应病名上打√并说明程度及症状）

高血压、高血脂、高血糖、冠心病、动脉硬化、心脏病、哮喘病、老年痴呆、精神病、癌症。

说明：_____

二、是否有以上未列举的并且可能会影响到旅游的疾病？

三、若游客有以上一种或几种疾病，建议游客出行前进行健康体检，并征求医生意见，是否适合本次旅游行程。

（是否体检：_____）

四、游客由于自身健康原因或参加不适合自身条件的旅游活动造成人身、财产损失的，由游客本人及家属自行承担；若由此给旅行社带来损失的，由游客和家属对旅行社进行赔偿。

五、在旅游过程中，本人放弃禁止高龄人群参加的相应景点或相应活动权利；若因本人坚持参加所产生的全部后果均由本人承担。

六、旅行社所含的意外伤害险不包括自身已患有的急性病和慢性病急性发作，而且只针对 70 岁以下的人群，70 岁以上保额减半；79 岁以上保险公司不予承保。我已年满（_____）岁，自愿前往参加旅行，如因自身原因发生意外，后果自己承担。建议客人自行购买商业保险。

七、旅行社所含的意外伤害险赔付只按保险公司规定理赔范围和额度赔付，超出部份旅行社不承担。

八、在旅游过程中，如果本人由于身体不适或其他原因导致不能继续完成行程，需要贵社协助提前返程、就医等情况发生，本人承担全部责任及发生的全部费用。

九、本人已就此承诺告知了直系亲属并得到他们的同意。本人以及直系亲属已充分了解旅游的风险，自愿参加。本人已对健康状况进行了如实告知，本告知书第一、第二项是本人亲自如实填写。本人对本告知书第三至第九项内容，以及本次旅游行程中可能存在的地域差异会产生不良反应和旅途辛劳程度，贵社工作人员已充分告知本人及本人直系亲属，本人以及本人家属已充分理解并自愿承诺：若发生纠纷，以本承诺函为准。

特此承诺！

游客签字：

年 月 日