



南宁直飞普吉岛

悦享普吉

舒适住宿：全程网评4钻酒店

经典景点：国际人妖秀—快艇帝王岛浮潜—小PP岛—大PP岛—碧绿湾—珊瑚岛



南宁-普吉 DD3125 NNG-HKT 12:55北京时间-14:55泰国时间
普吉-南宁 DD3124 HKT-NNG 07:00泰国时间-11:00北京时间

186座，3-5年内新机
安全|准时|舒适

超级黄金时间



大小PP岛

PP岛是由两个岛屿组成的岛屿，分别是大PP岛、小PP岛，这里是沙滩柔软洁白，海水宁静碧蓝，还有鬼斧神工的天然洞穴。因拥有未受污染的自然风貌，成为去普吉必去的景点之一。好莱坞著名电影《海滩》的取景地就在此。



清澈海水、尽情浮潜 / 日光浴的理想场所

珊瑚岛

普吉岛水上活动中心
拖曳伞、香蕉船、海底漫步
深潜、摩托艇等



拖曳伞

圆您一个飞翔的梦

香蕉船

Banana Boat



海底漫步

带上太空帽，进入海底世界



国际人妖秀

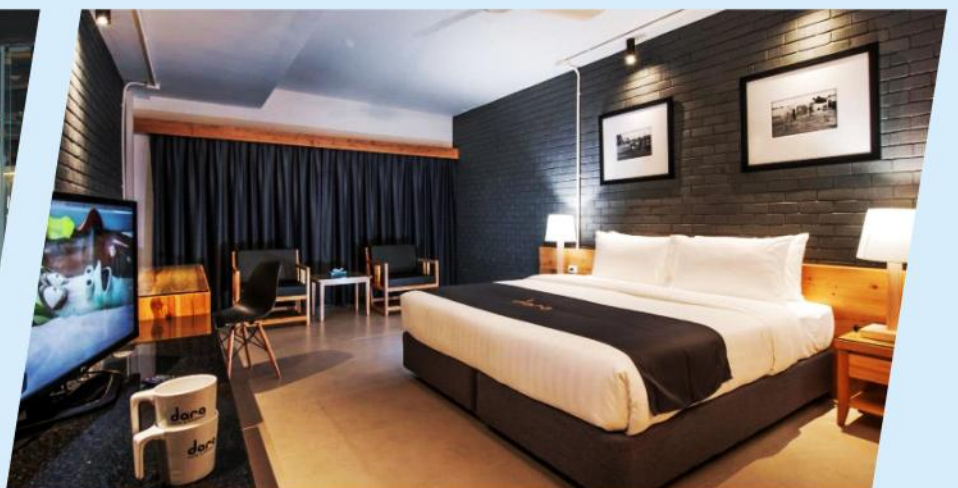
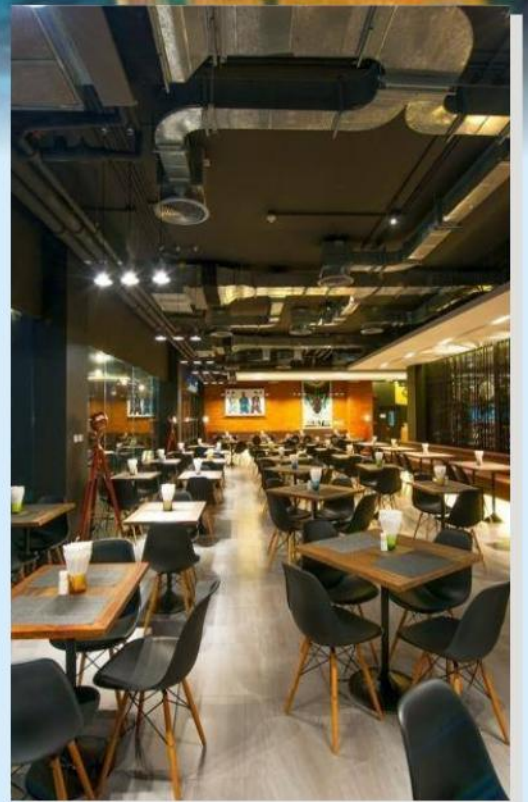




普吉島
PHUKET

达拉酒店及公寓

Dara Hotel Residence Phuket





普吉島
PHUKET

海濱高地度假村

The Beach Heights Resort agoda



悦享普吉岛六日游【行程安排】

DAY01 海口-南宁（航班待定）

餐食：不含

住宿：南宁精品酒店

请指定时间在海口美兰机场国内出发厅集合，飞往南宁，到达后酒店休息。

DAY02 南宁—普吉—国际人妖秀（参考航班： DD3125 1255-1455）

餐食：[晚餐]利园餐厅

住宿：普吉岛四钻酒店

请于指定时间在南宁机场国际出发厅集中，我们将搭乘包机直飞号称“泰南明珠”的世界级度假胜地普吉岛（飞行时间约3小时）。抵达普吉后先体验当地的风情，前往【普吉人妖歌剧院】『90m』观赏泰国著名的 Aphrodite 人妖歌舞表演，让您感受永生难忘雌雄难辨的精彩刺激！后送酒店休息。

DAY03 快艇帝王岛+小 PP 岛+大 PP 岛午餐+碧绿湾

餐食：[早餐]酒店内 [午餐]PP 岛上简餐 [晚餐]水都自助餐

住宿：普吉岛四钻酒店

早餐后乘车前往码头【乘快艇】前往【小 PP 岛】（约 60m）。沿途于船上观看泰南燕窝的源地【燕子洞】。小 PP 岛被泰国政府规划为国家公园，环境受到重视，这是一个深受阳光眷宠的地方。柔软洁白的沙滩，宁静碧蓝的海水，未受污染的自然风貌，一举成为炙手可热的度假胜地之一。在大家尽兴后我们在此搭乘快艇，来到小 PP 岛附近海域-【碧绿湾】，碧绿湾是小 PP 群岛中的地中海，众峰环绕形成清澈见底、碧绿如玉的一湾碧水，你很自然就有一跃而下、投怀送抱的冲动。那超现实的感觉让你真正领会到何谓流连忘返。看着水中自由而欢快的彩色鱼群，使你忽然明白海中花的真正含义，也知道它们此生将永远萦绕在你的记忆中了。随后乘快艇前往【大 PP 岛】（停留 1.5 小时），于大 PP 岛最为热闹的【通赛湾】登岛之后，前往岛上餐厅内享用自助午餐，后乘快艇前往世外桃园【帝王岛】国家珊瑚保护区，全国唯一海豚保护区之帝王岛，幸运时可见成群海豚跃出海面，追逐嬉戏，犹如置身于野生海洋公园。在发育完整的珊瑚礁群中与鱼共游，最 high 的是只要涉及膝深处即可与成千色彩缤纷的热带鱼嬉戏。江泽民同志访问普吉时二公主接待到此一游。独特体验【浮潜项目】，您可以带上快艇上专门为您准备的浮潜用具，在专业人员的带领下，和大海来个亲身拥抱。

注意事项：

- 乘坐快艇为涉水旅游项目，上下快艇请注意安全，穿好防滑鞋及救生衣，不要抓缆绳，远离螺旋桨。快艇开动过程中请不要起身走动，尽量坐快艇尾部，未成年人、老人及身体纤弱者绝对不能乘坐快艇前区，乘坐快艇时请抓好固定支撑物。请看管好未成年人，手机相机等电子器材请做好防水工作。乘坐过程中时请听从船工，导游及领队的安排和安全警示，将头手放置于安全范围防止意外伤害。
- 水上娱乐活动均有一定的风险性，请根据自身情况选择参加，身体状况欠佳及有不适合该类项目的疾病患者严谨参加任何水上娱乐活动。浮潜过程中务必穿戴救生衣及必备的浮潜设施，请远离快艇螺旋桨和珊瑚礁等危险地带防止划伤撞伤。

DAY04 协议行程—珊瑚岛

餐食：[早餐]酒店内 [午餐]岛上简餐 [晚餐]泰式 BBQ 烧烤

住宿：普吉岛四钻酒店

早餐后，参照协议行程安排，中餐后乘坐快艇前往【珊瑚岛】（游玩约 3 小时），在印度洋蓝色海水的环绕之中，慵懒的白色沙滩

反射着阳光，散发迷人的光晕。从透明渐变到深蓝的海水，蕴藏着无尽的传说和故事。这是一个只属于休闲假日的岛屿，沙滩上的一行渐行渐远足迹，书写着舒适的心情。天际线里七彩的遮阳伞，翻动着夏日的多彩。沙滩上来回奔跑的海浪，搔动你的脚丫，邀请你投入大海的怀抱。四周的海水里聚集了大量的热带鱼，只要你下到海中，他们就围拢上来环绕在你的周围，轻轻叮咬你的手臂或身体，给你带来水下按摩。除此之外，水下美丽的珊瑚礁也在等待你的探索。一片蓝天一顶草帽一行足迹，起伏的潮汐穿过宁静。一轮日落一抹晚霞一盏渔火一个岛屿，一种简单的生活一在珊瑚岛等待着你…；岛上另备有沙滩椅让每位游客免费使用。

DAY05 协议行程—四面佛

餐食：[早餐]酒店内 [午餐]王大福餐厅或大富豪餐厅 [晚餐]king power 自助餐
住宿：普吉岛四钻酒店

早餐后根据协议行程的安排，后拜访在泰国不能不拜的【四面佛】(约 30 分钟)。佛像第一面求平安、第二面求事业、第三面求婚姻、第四面求金钱。烧一套香烛，插一小束花在佛前，祈求神灵保佑。

DAY06 普吉—南宁 参考航班：(DD3124 0655-1100)

餐食：[早餐]打包

早上在导游的带领下前往普吉机场办理乘机手续返回南宁，结束此次旅行，回到温暖的家。

特别注明：鉴于最近游客在出海时频频出现意外，针对普吉岛团队的游客现做如下通知：

- 1、孕妇禁止参团；**
- 2、60 周岁以上老人必须由年轻家属陪同，并签署健康声明书方可报名出行；**
- 3、60 周岁到 65 周岁的客人不宜乘快艇过海岛，坚持要过海岛的客人必须签免责声明；**
- 4、65 周岁及 65 周岁以上的老人，船家不提供快艇过海岛，只能安排坐大船去海岛（有些海岛无大船前往，只能自愿放弃，不退任何费用）。**
- 5、团队行程中有人要离团，当地旅行社收取离团风险金 150 美金/人/天（离团不足一天也按照 150 美金/人收取，风险金不予退还。）**
- 6、非中国国籍价格另议；**

——以上行程、航班如有变更不另行通知，境外接待社在景点不变的情况下，有权作出适应调整——

注：以上行程为参考行程，我社保留因航班、交通、签证等原因而导致行程变化，而对出团日期、行程顺序等做适当调整的权利；60 岁以上的老人参团需有直系亲属的陪同，患病旅行者和孕妇不得参团。

团费包含

- 住宿：全程四钻酒店（携程、缤客、雅高达等权威订房网评 4 钻或者 4 星酒店）；
备注：(普吉岛为度假区，酒店房间均以大床房为主，如遇安排大床房，以加床或者提供两床被子来处理)；
- 交通：往返国际机票及税金，旅游观光巴士；
- 用餐：行程所列一日三餐，自由活动当日正餐自理，早餐为酒店内早餐，正餐用餐如遇桌餐为中式七菜一汤，10-12 人一桌（岛上简餐、自助餐及西餐除外，正餐餐标 150 泰铢/人）；
- 门票：行程表内所列的景点；
- 陪同：领队服务费合计 120 元/人（10 人以上安排独立领队，10 人以下与其他团共用领队）
- 保险：旅行社责任险。

团费不含

1. 护照费用。
2. 酒店内电话、传真、洗熨、收费电视、饮料等费用。
3. 洗衣，理发，电话，饮料，烟酒，付费电视，行李搬运等私人费用，自由活动当天的餐费及交通费、陪同人员费用等不含。
4. 单人房差（具体费用根据所报团队标准而定）。
5. 依照旅游业现行作业规定，本公司有权依据最终出团人数情况，调整房间分房情况（包括夫妻分开住宿或加床）。
6. 根据酒店规定 12 岁以下小孩没有床位，12 岁以上小孩必须占床，具体费用根据所报团队情况而定；
7. **签证：领馆签成人：250 元/人、18 岁以下：280 元/人，落地签费 450 元/人（不含落地签快速通关小费 20 元/人）。**
8. **泰国当地导游服务费 20 元/人/天，合计 80 元/人。**
9. 旅游费用不包括旅游者因违约、自身过错、自由活动期间内的行为或自身疾病引起的人身和财产损失。不包括因不可抗力造成的损失。

签证资料

1. 办理领馆泰国个人旅游签证：请于出发前 6 个工作日将以下材料交到我社。

- 护照原件（须有半年以上有效期及足够的空白页）；
- 半年内的近期 2 寸彩照 2 张（限白色，照片不能翻拍，要近半年内照片，护照办理已经超过半年的不要与护照首页照片同底。相片规格：35cm*45cm）；
- 身份证复印件一份（在空白处填上申请者的公司名称和职务）
- 如果 18 岁以下小孩需要（担保函+出生证复印件+父母的护照首页+签名页+父母的身份证复印件，如果父母没有护照需要父母亲自到领事馆签名）。

2. 办理落地签证：请于出发前 3 个工作日向我公司提供清晰的本人护照信息页照片，出团时随身携带以下材料。

- 护照原件（须有半年以上有效期及足够的空白页）；
- 半年内的近期 2 寸彩照 2 张（限白色，照片不能翻拍，要近半年内照片，护照办理已经超过半年的不要与护照首页照片同底。）；
- 落地签表格一份（有领队协助填写）

3. 所有客人出团时请随身携带，本人身份证原件，港澳台同胞同时携带所有的出入关证件（回乡证，台胞证）；外籍客人护照需持有多次往返中国的有效签证；如因客人自身原因导致拒签，客人要承担因此产生的业务损失费（包含机票费用，当地接待费用等）；如客人自备签证，请检查护照的有效期，及签证有效期，如因护照或签证问题不能如期出发或不能进入目的地国家，其责任与我公司无关，不便之处敬请谅解！

特别说明

购物特别注意：根据农业部质检部总局第 1712 号公告公布的《禁止携带邮寄动植物及其产品和其他检疫物名录》，燕窝禁止携带入境，但罐头装的燕窝不在禁止携带入境的产品之内。请大家谨慎购买，购买时请问清楚随团领队！另外象牙也是属于非法携带入境的产品，请大家要严格遵守！

注：行程之外购物场所及另行付费项目，经双方签订补充协议友好商定。

备注事项：以上行程为参考行程，我社保留因航班、交通、签证等原因而导致行程变化，而对出团日期、行程顺序等做适当调整的权利；团队中如遇单男单女，一律按加床处理；60 岁以上的老人参团需有直系亲属的陪同，患病旅行者和孕妇不得参团。

关于境外支付小费须知：行程可能涉及到的消费内容和国际惯例需付服务费部分介绍如下

- 1、泰段司机可能会在车上售卖当地小纪念品，是当地车公司、当地司机公会，当地导游公会等当地行为，请客人视自己需要自愿选择购买，不属我社安排的规定项目，游客自行负责。
- 2、泰段行程景点中有当地拍照售卖照片及其影像制品等，如果客人需要，自行购买，部分价格举例：**骑大象拍照 100 泰铢，人妖表演场合影（客人自备像机自己拍照）40 泰铢—100 泰铢。**
- 3、泰段行程中涉及当地习惯性支付服务费的部分价格举例：**住宿酒店每晚每间 20 泰铢，泰式 SPA、泰式按摩、泰式草药按摩服务费 50—100 泰铢/人，骑大象 20 泰铢/象师，乘马车 20 泰铢/车夫，泛舟之旅 100 泰铢/船夫等。**

因地区及服务性质不同，可事先参考导游意见，再判断支付服务费的多少。

泰旅局规定：进入泰国请准备约 5000 元人民币现金备移民局检查，如因所备现金不足引起移民局拒绝旅客进泰，旅客必须自行负责，与旅行社的责任无关。集体过移民局、边防、海关时请听从领队的指挥，不要私自行动，不要帮陌生人提行李，以防被人利用。

精选入住酒店参考：（入住顺序以实际安排为准）

1. Amata Phuket;
2. The Marina Phuket Hotel;
3. Khaolak Bhandari Resort & Spa;
4. Karon Hill Resort ;
5. Rawai Princess Hotel Phuket;
6. Chalong Chalet Resort and Longstay Phuket;
7. Recenta Phuket Suanluang;
8. The Beach Heights Resort Phuket;
9. Alpina Phuket Nalina Resort & Spa;
10. The View Rawada Resort & Spa Phuket;
11. CA Hotel & Residence Phuket;
12. IPavilion Phuket Hotel ;等

以上是团队常用参考酒店，或安排不低于此标准的其他酒店。

普吉当地接待旅行社：

泰国普吉泰轻松旅运有限公司 。

负责人：李美丽 0803202018

地址：50/4-5 Moo.4 Luangporcham Rd., Chalong, Muang, Phuket 83130 Thailand

游客申明：

本人已详细阅读以上行程内容与接待标准，同意并遵守旅行社的调整与安排，并以此为合同副本。

补充协议

甲方：

乙方：（旅行社）

在甲乙双方经过签订《旅游合同》基础上，经双方友好协商一致或应甲方的主动提出的前提下，签订推介购物或另付费项目补充协议的内容如下：

本特别要约作为编号_____旅游合同的补充协议，双方在本要约签字盖章后生效。

一、推介购物的内容

普吉购物场所介绍（购物项目根据每天游览时间由导游穿插安排进行参观，共5个购物店）

| | |
|---|---|
| 1. 购物店名称（中文）： ROYAL PARK 毒蛇研究中心 | |
| 店铺地址 | 普吉府威奇托镇第4区80/3号 Wichitsongkram Muang Phuket 83000 HAILAND |
| 占地面积 | 40亩，建筑面积12000平方米 |
| 货品种类 | 人蛇表演及展示毒蛇制品 保健品 |
| 顾客群体 | 中国，俄罗斯，韩国，台湾，香港，欧美等 |
| 购物时长 | 60分钟 |
| 2. 购物店名称（中文）： 燕窝中心 | |
| 店铺地址 | 70/90 Moo.4 Distict Vichit, Amphur Muang, Province Phuket 14/39 Moo 1 Theppratan Road T. Ratsada Muang Phuket 83000 THAILAND |
| 占地面积 | 25亩 |
| 货品种类 | 了解燕子生产燕窝的过程 品尝燕窝，燕窝制品 |
| 顾客群体 | 中国，俄罗斯，韩国，台湾，香港，欧美等 |
| 购物时长 | 60分钟 |
| 3. 购物店名称（中文）： 免税店 Paragon Phuket co., Ltd. | |
| 店铺地址 | 888 Moo 6 SOI Wat luang puu supa mai, T. Chalong, Muang, Phuket 83130 Thailand. |
| 占地面积 | 12亩 |
| 货品种类 | 皮革制品，象牙，香薰水疗产品，纪念品，天然乳胶和免税钟表 |
| 顾客群体 | 中国，俄罗斯，韩国，台湾，香港，欧美等 |
| 购物时长 | 60分钟 |
| 4. 购物店名称（中文）： 乳胶店 | |
| 店铺地址 | 25/134 Chafah - Daorong Road T. Taladnua Muang Phuket 83000 THAILAND |
| 占地面积 | 12亩 |
| 货品种类 | 天然乳胶 |

| | |
|---|---|
| 顾客群体 | 中国，俄罗斯，韩国，台湾，香港，欧美等 |
| 购物时长 | 60 分钟 |
| 5. 购物店名称 (中文): Gems Gallery 皇家珠宝中心 | |
| 店铺地址 | 99/35. 888 Moo 5 Chalermprakiat Rama 9 Rd., Muang Phuket 83000 99/35 888 Moo 5 Chalermprakiat Rama 9Rd, Muang Phuket 83000 THAILAN |
| 占地面积 | 24000 平方米 |
| 货品种类 | 宝石，黄金和珠宝（宝石及半宝石），银器，皮革，纪念品及礼品 |
| 顾客群体 | 泰国，英国，澳大利亚，德国，法国，荷兰，俄罗斯，瑞士，西班牙，意大利，斯堪的纳维亚，芬 |
| 购物时长 | 90 分钟 |

二、特别提示

- 1、甲方应谨慎选择购物，在购物之前请斟酌品质、价格等因素。
- 2、甲乙双方签订本补充协议，由甲方自愿选择并签字确认后作为与乙方签订的《旅游合同》的组成部分，并且以不影响原计划行程为原则。
- 3、双方约定，参观卖场时不得强迫游客购物消费！每个卖场的考察时间不超过约定（因游客自身原因耽误不在此时间内）。旅行社确保卖场销售的产品质量无假冒伪劣产品，旅行社承担退货的责任但仅限于假冒伪劣产品。
- 4、旅行社已明确告知旅游者，参观的卖场商品价格因进货渠道等原因可能与当地市场价格略高有差异，游客可根据自己的需要谨慎选择，商场和旅行社工作人员不强迫购买或消费。

甲方代表（签字盖章）:

联系电话:

年 月 日

乙方代表:

签约代表:

联系电话:

年 月 日

| 旅客自由选择参加之自费项目推荐 | | 大人 |
|-----------------|--|-------------|
| | 泰式古法按摩（约 2 小时） | 泰币 1500/人/项 |
| | 团队 SPA 精油按摩，养生茶（约 1 小时精油按摩） | 泰币 1500/人/项 |
| | 普吉海豚馆/Dolphins Bay phuket，海豚表演（约 1 小时） | 泰币 1500/人/项 |
| | 海鲜升级加餐 | 泰币 1500/人/项 |
| | 【佛吉水舞】泰国传统新年泼水活动 | 泰币 1000/人/项 |
| | 【幻多奇】泰国‘迪斯尼’ | 泰币 2500/人/项 |

| | | |
|----|--|-------------|
| | 山顶大佛+ATV 山地车+骑大象 | 泰币 1500/人/项 |
| 套餐 | 按摩古法 2 小时（或精油加钟 1 小时，二选一）、海鲜升级加餐、【佛吉水舞】泰国传统新年泼水活动； | 600 元/人 |

备注：

1. 以上所有项目为推荐服务项目，均为旅客自愿选择参加，如需参加以上推荐项目请签名确认！
2. 所有项目，请您根据个人身体状况儿选择，儿童参加以上项目须有家长陪同！
3. 为了您的安全，请拒绝参加陌生人或不法旅行社以低价销售之自费项目，小心因小失大！
4. **以上推荐自费项目仅供参考，实际以导游最后安排为准！**

自费项目一经安排确认，不得无故取消，感谢您的配合！

本人自愿参加套餐外自费项目（请在项目后用 √ 标明），共计费用人民币_____元或泰币_____铢，

地接社导游并无强迫本人消费的行为。

领队：

电话：