



天使之城

THE CITY OF ANGELS



曼谷+芭堤雅

6 日之旅

泰

— 邂逅最美的风景 —

泰国风情

THAILAND
AMOROUS FEELINGS



行程包含

大皇宫、玉佛寺、巧克力小镇、
夜间三大夜秀、泰式按摩、
富贵黄金屋



难忘旅程

UNFORGETTABLE
JOURNEY

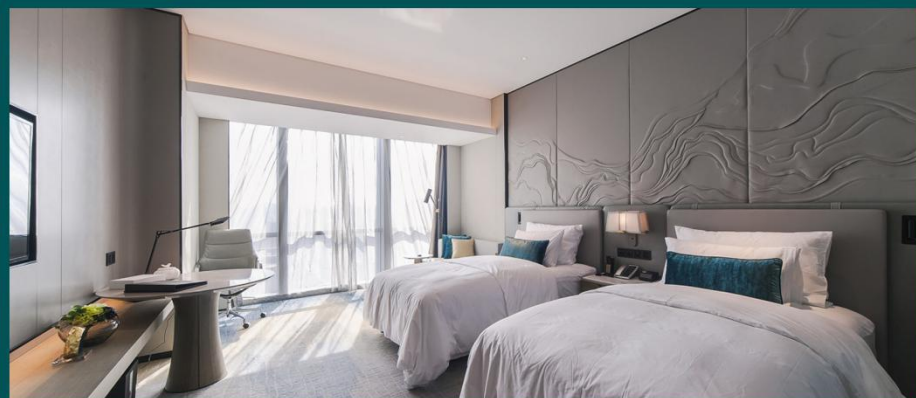






优选酒店

Preferred hotel



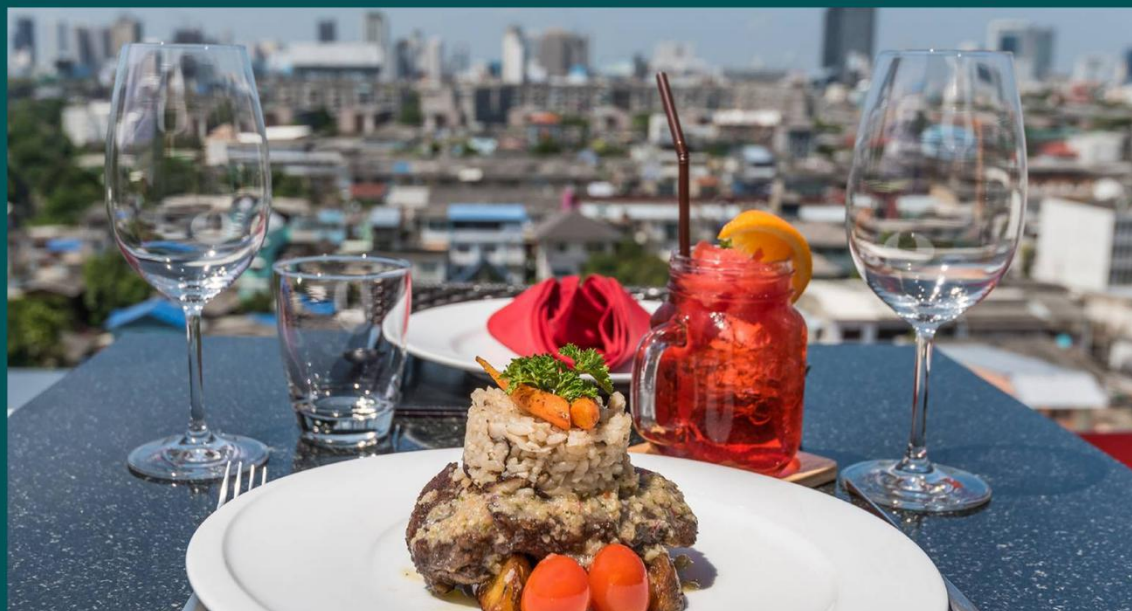
难忘的旅程从舒适睡眠开始，
全程入住当地
精选5星酒店





美食飨宴

升全程各式特色
风味餐：泰式火
锅风味自助餐、
泰国自选餐



详细行程

海口-曼谷

DAY1

参考航班：HU7939 0910/1010

早：不含

中：机场简餐

晚：团餐和自助餐

各位团友于指定地点集合，搭乘国际班机飞往泰国首都天使之城——曼谷（参考航班：HU7939 9:30/10:35 曼谷时间·约 2 小时）。前往参观世界上最大的【鳄鱼湖】（游览时间约 90 分钟）再也不是只能在电视上看到的“人与鳄鱼”之间的斗争了，您将身临其境感受到最传统的鳄鱼表演，让您对整个泰国的国宝及动物开始全面的了解。【巧克力小镇】，曼谷目前最火红的户外 ChocolateVille 巧克力小镇风情餐厅，是曼谷 CDC 里面知名的餐厅 Wine I Love You 团队经营，这个巧克力小镇风情餐厅是仿造典型欧洲的建筑，有花店、面包店、纪念品店、蔬果店、码头等。院内搭配着令人舒服的背景音乐，感觉好像在游乐园玩耍的欢乐气氛。DINING IN THE PARK 是巧克力小镇风情餐厅的口号，当然就是要营造坐在户外用餐的客人可以享受大自然，再加上周遭欧式建筑的感染力，真是给客人以为自己在欧洲度假享用美食的感觉。贴心的是怕热的客人也可以选择坐在室内用餐。黄昏后，餐厅把所有的灯都打开，巧克力小镇风情餐厅又有多一种不同于白天的风情。

曼谷-大皇宫-泰式古法按摩

DAY2

早：酒店内自助早餐

午：泰式风味自助餐

晚：WATERSIDE 用餐

早餐后，前往【大皇宫】，此建筑物结合泰、中、西艺术风格，呈现金碧辉煌，庄严典雅，雕刻工艺精湛，经历了两百多年的辉煌历史，如今已成为泰国旅游杰出地标。尤其【玉佛寺】于大雄宝殿中所供奉玉佛，是选用稀世珍宝翡翠玉刻而成，属泰国镇国之宝。参观【泰国诗丽吉皇后博物】绿树通幽、静怡典雅。乘坐【游船畅游湄南河水道】观赏两岸风光。远眺雄伟的【郑皇庙】。傍晚享受泰国传统的【泰式古法按摩】（60 分钟，50 株小费自理），通过技师娴熟的指压技法，让您舒筋活络。晚上约 6 点后前往【WATERSIDE】曼谷当地唯一浪漫超人气高端私人聚餐，在这里听着浪漫的音乐，不同节日不同风情。

芭提雅-4 合一景点-东方公主号

DAY3

早：酒店内自助早餐

午：团队围桌餐

晚：泰式火锅餐

早餐后，前往芭提雅，参观【4 合 1 特色景区】大俱乐部，这里包括了【第二次世界大战博物馆】+【金三角风情】这里有着泰国金三角地区的毒品战争留下的历史文化，大毒枭坤沙的历史，讲述了战争后遗留下的伤痛，让你了解金三角的来龙去脉。【泰国风情园】泰国传统节日水灯节的民俗表演，即使不是泼水节还可以亲身体验泰国新年——泼水节的泼水大战。【水果园】园内种植有多种热带水果，领略东南亚最具特色的热带风情同时你可一路无限畅吃不同种类的当季新鲜热带水果，绝对让你吃到饱，吃到爽！在这里，我们还可以【马车游】+【骑大象】（小费自理）代步乡野丛林，悠悠象步享受泰国独特情调，感受惬意的东南亚风情。前往参观世界最大的时尚【珠宝中心】，泰国是世界上为数不多的高质量宝石出产国之一。参观【皮革展示中心】，到达芭提雅之后，特别安排【东方公主号或巡逻湾游船】出海欣赏东方夏威夷芭提雅的暹罗湾夜景，船上有暹罗公主们的精彩歌舞秀表演和美味可口的精致晚餐及酒水无限量招待，有兴趣可以同这些雄雌难辨的舞者一起度过难忘之夜。后带你去【欧美步行街】，漫游芭提雅最热闹的红灯区，感受红灯绿酒吧的欧式激情，露

天酒吧的浪漫及狂欢感受气氛芭达雅不夜城状况，应有尽有让您眼花缭乱，乐趣尽在不言中。**【太平洋观景台】**芭提雅的制高点，面朝巡逻湾，可以观赏整个芭提雅的全景。晚上欣赏国粹夜秀**【6996 夜秀或亚洲一绝】**。晚上品尝宵夜**【皇帝餐】**鱼翅燕窝、美容美颜。

芭提雅-黄金屋-罗马金宫秀

DAY4

早：酒店内自助早餐

午：团队围桌餐

晚：黄金屋千人宴

早餐后乘车**【银湖葡萄园】**（含电瓶车）银湖葡萄园是一座对外开放的私人庄园，它的主人是泰国一位著名女演员明星，息影后买下了这片地作私家花园。走进银湖葡萄园，望不到边的美景，湖边的大风车，大面积的葡萄种植区，组成一个巨大的欧式风格园林。银湖葡萄园内有座天然湖，每当夕阳西下时，湖面波光粼粼，犹如银光闪烁，因此命名为“银湖”。园中备有游园车，四轮传动车，出租自行车，供游客们四处参观。接着浏览**【七珍佛山】**传说这是一个高僧为当今九世皇找的龙脉所在为了庆祝泰皇登基 50 周年纪念，就着山形剖开一面山，削平山面，依山用 4 吨黄金刻了一座大佛，据说用高科技镭射画出打坐佛像，用意大利进口的金镶嵌线条，金线耀眼，在佛的心脏处藏有释迦牟尼的舍利参观**【泰国富贵黄金屋】**（游览时间约 90 分钟），内设有四栋主题馆包括《泰国皇族的故事》、《佛教舍利子》、《泰国的艺术》及《其它国家的建筑架构》，当中有英国贵族式的摆设及装潢，仿如置身欧洲的宫廷。欣赏**【罗马金宫秀】**各国佳丽的曼妙歌舞表演。参观二选其一：**【3D 梦幻艺术馆】**或**【东芭乐园】**

芭提雅-神殿寺-曼谷-Kingpower 免税店

DAY5

早：酒店内自助早餐

午：泰式风味餐

晚：Kingpower 国际自助餐

早餐后，乘车约 30 分钟前往**【神殿寺】**膜拜全东南亚最负盛名的四面佛，为自己和家人祈福；途中经停**【燕窝中心】**（60 分钟），参观继巴西之后设立于泰国的世界仅有的生物科研机构**【毒蛇研究中心】**，可欣赏到艺高胆大的师傅驯世界最毒金刚眼睛王蛇表演，并了解“蛇与人类健康”相关医学知识。回曼谷后前往**【KINGPOWER 国际免税店】**用**【KINGPOWER 国际自助餐】**并选购喜爱商品；之后回酒店休息。

曼谷-海口

DAY6

参考航班：HU7940 1130/1455

早：酒店自助早餐

午：飞机简餐

晚：温馨的家（不含）

该是跟泰国说再见啦，早餐后前往曼谷素那万普国际机场结束泰国愉快之旅，飞回可爱的家乡！

《》《》《》《》《》《》《》 以上行程仅供参考，我社有权根据情况调整景点及顺序。《》《》《》《》《》《》《》

团费包含

- ① 机票：线路中列明的航空公司经济舱机票及税，境外空调旅游巴士。
- ② 住宿：两人一间。
- ③ 保险：旅行社责任险，个人旅游意外险。
- ④ 景点：行程表内所列的景点。
- ⑤ 膳食：酒店内早餐，午、晚餐。
- ⑥ 签证：已含签证费用。

团费不含

1. 行程外之自费节目及私人所产生的个人费用等。
2. 航空公司通知新增加的燃油附加费，泰国节庆假日、展会期间酒店上浮价格。
3. 境外活动期间和转机期间因交通延误、罢工、大风、大雾、航班取消或更改时间等人力不可抗拒的原因所引致的额外费用。
4. 单房差 1200 元。
5. 导游服务费 100 元/人，通关小费 40 元/人。

特别注意

按照航空公司条例：除了持中国大陆护照的，团费都要加收：人民币 500/人；所有团队机票，一旦误机或出票后因客人个人问题不能参团机票款及机场税均不允许退税。切记：如人照上有“DT”字样，须送北京办理签证，费用另计，或可以做落地签！

注意事项

- 1、出境：请游客一定要携带护照。出境允许携带美金 5000 元或同等价值外币，人民币最高携带额 20000 元；如因携带过多货币被处罚与旅行社的责任无关。进入泰国请准备不低于 5000 元人民币现金备移民局检查，为了杜绝非法移民和非法劳工，泰国移民局要求每位旅泰游客携带不低于 5000 元人民币现金，以保证在旅泰期间有足够的生活费；抽查到未携带足额现金，移民局有权拒绝你入境（我们旅行社有提醒、告知义务）。高级照相机、摄影机须向海关申报后才能带出境；水果、植物、动物必须经过检疫（申报手续请咨询领队）。
- 2、过关：集体过移民局/边防/海关，要听从领队安排，请不要私自行动，切记不要帮陌生人带行李，以防被人利用。
- 3、交通：飞机上禁用移动电话、游戏机，部分航空公司未提供免费餐饮，机上请勿大声喧哗。泰国车辆是靠左边行驶（与国内车辆行驶方向相反），过马路时必须先停、看、听，注意来车方向，且最好有导游或领队陪同，以免方向不同而发生意外。
- 4、托运：每人允许托运行李 15 公斤，每程行李托运费客人自理（亚航），约 117 元/段*2，（超重部分另外支付附加费）如需托运，请现付柜台。每位旅客限携带 1 件随身行李：行李尺寸限制（56cm X 36cm X 23cm）和重量限制（7kg）。请将贵重及易碎物品或需随时取用的物品放在随身行李内，如有遗失或被偷、抢，旅行社不负任何责任。100 毫升以上的液体（如润肤露，洗发水等液体，容器超过 100 毫升）需要托运，抵达目的地后，先过移民局，后提取行李过关。
- 5、住宿：贵重物品务必随身携带或存放酒店保险箱（免费）内。绝不可放在住宿房间或车上，如有遗失旅客必须自行负责，与地接社的责任无关；退房前请务必再次检查物品是否遗漏。建议您不要单独外出，行程中或住宿酒店外请不要与陌生人随意搭讪，以免受骗导致财产损失或危及个人安全。

- 6、游览：（1）请注意导游宣布的注意事项、集合时间、地点，看清楚游览车的号码，务必准时集中，以免影响行程及团员情绪；（2）遵守当地风俗习惯，不要随地扔纸屑、烟头、吐痰；不要在公共场所、酒店、旅游车。
- 7、上吸烟，在旅游过程中注意安全；（3）在旅游点和公共场所，注意自己的钱包及贵重物品，晚上外出最好结伴而行，安全第一；（4）自费增加项目，属个人自愿行为，与旅行社无关。
- 8、旅客水上活动的注意事项：再三声明：只有您最了解自己个人的身体状况，如孕妇、以及心脏病患者、高低血压病患者、骨质疏松症者、高龄者、幼龄者，或任何不适合剧烈、刺激性活动的病患者等，绝对不适合参加任何水上活动。如旅客隐瞒个人疾病或坚持参加活动，而引起意外发生，即旅客必须自行承担一切责任及后果。搭乘船或从事水上活动时，务必穿上救生衣；乘坐快艇时，严禁坐在船头前面的座位，以免脊椎骨受伤；任何船只行走时，请安坐在座椅上勿随意走动，以免跌撞受伤；切勿将手或脚放置在船边或栏杆上，以免夹伤或碰撞受伤。海边戏水游泳时不要单独活动，更勿超过海边、海上安全警界线的范围。
- 9、安全：因季节性的关系，旅客到境外难免会有水土不服，导致偶尔泻肚的状况，请避免食用生冷食物、冰块、椰子、牛奶等，食物尽量熟食，如有腹泻现象请尽快告知当团领队或导游，不要擅自乱服药。泰国是一个禁赌、禁毒的国家，请勿在车上及公共场所聚赌（任何纸牌游戏均不适合）或携带食用有涉及违法的物品，一旦触犯泰国的法律，个人将负起法律刑责。请务必留意当团领队或导游所宣布的集合时间及地点或所交代的注意事项，万一走失时勿慌张，速联络泰国观光警察热线 1155，谢谢合作！
- 10、个人消费：各种私人费用自理，如使用酒店长途电话或其他服务，请自行结账。
- 11、必备物品：自备个人常用药品、太阳眼镜、雨伞、洗漱用品（毛巾、牙刷、牙膏）、拖鞋等，转换插座。
- 12、换汇：兑换当地货币可在当地国家机场、银行、导游处换汇。
- 13、通讯方面：泰国开通了中国移动通讯全球通国际漫游的手机可以使用。
- 14、携带物品：请提醒客人进泰时每人只能带一条香烟，如超带海关将没收并重罚，切记！！
- 15、落地签：申请泰国落地签证时，旅客须持有在泰期间足够之生活费用，不低于 5000 人民币现金。
- 16、离团费：客人如果在泰国旅游期间强行离团，需要交 500-1000 每人每天的离团费
- 17、占床费：18 岁以下小孩占床费 600 元，12 岁以上酒店要求必须占床。

补充协议书

一、购物场所：(自愿选购)		
名称	简介（主要商品种类、特色类等等）	停留时间
珠宝展示中心	泰国本土特产（红宝石、黄宝石、蓝宝石、吊坠、首饰等）	60 分钟
毒蛇研究中心	泰国本土特产（解毒丹、蛇油丸、风湿丸等等）	60 分钟
乳胶中心	泰国本土特产（乳胶品、精油、香皂、香薰等）	60 分钟
原石+泰丝	泰国本土特产（红、蓝、黄、白宝石首饰及其它稀有宝石饰品及泰丝等）	60 分钟
购物场所说明：		
1、旅游者请根据自身经济情况谨慎购买，您在约定购物场所购买的商品若非质量问题，我社不承担责任。		
2、行程单中的景点、餐厅、长途中途休息站等以内及周边购物店不属于安排的购物场所，若商品出现质量问题，旅行社不承担任何责任，此外寺庙的佛牌也不属于购物点，游客在寺庙有任何消费均属客人自行消费，不在退货之列。		
3、旅游者自行前往的购物店所购商品出现质量问题，旅行社不承担任何责任。		
旅游者代表（签名或盖章）：		日期： 年 月 日
旅行社（盖章）或授权者签名：		日期： 年 月 日

