

LINE PHOTO EJIN FLAG

兰州/平山湖/七彩丹霞/嘉峪关城楼/金塔胡杨林
额济纳旗胡杨林/黑城怪树林/敦煌莫高窟/鸣沙山

双飞单卧8日游

朝圣敦煌 旗 行摄影 额



朝圣敦煌行摄影旗帜

精华 景点

有人说，如果恨一个人，就带她去看额济纳的春天，因为那里沙尘暴肆虐的荒漠就是地狱
有人说，如果爱一个人，就带她去看额济纳的秋天，因为那里的金色胡杨就是天堂...

平山湖大峡谷



七彩丹霞



嘉峪关城楼



金塔胡杨林



额济纳旗胡杨林



黑城怪树林



敦煌莫高窟



鸣沙山月牙泉



朝圣敦煌 行摄旗帜

超值
体验



金秋胡杨旅拍+全程MV旅行微电影

独家摄影 EXCLUSIVE PHOTOGRAPHY

专属旅拍服务，根据线路安排相应景点旅拍，随车提供拍照服饰，附赠精修电子照3张
黑城怪树林——随霞光走进怪树林，捕捉胡杨枯木魅影，拍摄怪树林日落
胡杨林景区——在漫天金色中拍摄传奇大片，重现《英雄》经典画面

记实录制 DOCUMENTARY RECORD

全程MV录制视频剪辑、实时动态监督团队，记录美好瞬间



矿泉水

丝巾

随车配备旅游百宝箱

(一次性口罩/免洗手液/风油精/创可贴/棉签/牙线)

朝圣敦煌行摄影旗

精致出行

满16人 安排豪华陆地头等舱旅游车

(舒适座椅、宽敞空间、贴心充电)



145度可躺座椅+USB充电接口



头等舱服务
车载养生下午茶



24小时接站服务
随到随走，无缝对接



微信短信跟踪服务
专属对接

朝圣敦煌 行摄旗帜

奢享住宿

1晚高奢温泉酒店,配备一次性马桶垫



房间内含独立泡池
入住酒店凭房卡、免费使用
室内游泳馆、健身房

体验独特美食

吃货享受

感受地道美食



甘州特色小吃宴



敦煌驴肉黄面



“大漠驼宴”带您品味茅台镇酱香型定制白酒!



朝圣敦煌 行摄旗帜

详细行程

行程预览

| 天数 | 行程安排 | 早餐 | 午餐 | 晚餐 | 住宿酒店 |
|-------|---|----|----|----|--------------------|
| DAY 1 | 昆明  兰州 | 0 | 0 | 0 | 住:兰州瑞岭商务/智选假日酒店或同级 |
| DAY 2 | 兰州  张掖: 平山湖大峡谷 | √ | √ | √ | 住:张掖富来登温泉/千玺丝路或同级 |
| DAY 3 | 张掖  嘉峪关: 七彩丹霞、嘉峪关城楼 | √ | √ | √ | 住:嘉峪关麗枫/景都假日酒店或同级 |
| DAY 4 | 嘉峪关  额旗: 金塔胡杨林、黑城怪树林 | √ | 0 | √ | 住:额旗尚景/华建星辰酒店或同级 |
| DAY 5 | 额济纳旗  嘉峪关: 胡杨林主景区 | √ | 0 | √ | 住:嘉峪关麗枫/景都假日酒店或同级 |
| DAY 6 | 嘉峪关  敦煌: 大地之子、莫高窟 | √ | √ | 0 | 住:敦煌锦轩酒店/锦都大酒店或同级 |
| DAY 7 | 敦煌/柳园火车-兰州: 鸣沙山月牙泉 | 0 | √ | 0 | 住:火车上 |
| DAY 8 | 兰州  昆明 | 0 | 0 | 0 | 住:温暖的家 |

产品特点

【贴心服务】纯玩 0 购物、0 等待接机、推荐自费无任何消费陷阱、全程景点必消区间车全含！

【甄选住宿】当地四星标准酒店+2 晚网评 4 钻酒店+额济纳旗当地四星 A 类酒店，升级高奢温泉酒店足不出户泡温泉，下榻酒店均配备一次性马桶垫，让您每晚都有精致休息！

【吃货享受】甘州特色小吃宴+敦煌驴肉黄面+“大漠驼宴”带您品味茅台镇酱香型定制白酒！

【舒适体验】15 人以上(不含 15 人)安排豪华陆地头等舱旅游车！头等舱服务-车载养生下午茶！

【独家摄影】专属旅拍服务，根据线路安排相应景点旅拍，随车提供拍照服饰，附赠精修电子照 3 张。在行走的途中用光圈、快门记录下未知世界的一切景色！

鸣沙山——一弯清泉在大漠黄沙的环抱中，焕发出独特的魅力，引人入胜；

黑城怪树林——随霞光走进怪树林，捕捉胡杨枯木魅影，拍摄怪树林日落；

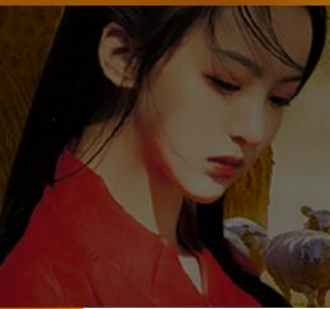
胡杨林景区--在漫天金色中拍摄传奇大片，重现《英雄》经典画面；

【记实录制】 全程MV录制视频剪辑、实时动态监督团队，记录美好瞬间！

【惊喜赠送】 矿泉水，丝巾，随车配备旅游百宝箱（一次性口罩/免洗手液/风油精/创可贴/棉签）

详细行程

| 日期 | 行程 |
|-------|--|
| DAY 1 | <p>昆明-兰州</p> <p>用餐：早餐× 午餐× 晚餐× 住宿：兰州新区</p> <p>兰州是黄河唯一穿城而过的省会城市，已有两千多年的历史，市区依山傍水，山静水动，是古丝绸之路上的重镇。抵达兰州后，机场或火车站接送至酒店。</p> <p>【温馨提示】</p> <ol style="list-style-type: none">1. 当天抵达由专人接机，接机人员会提前与您联系告知行程中的相关事宜，请保持所留电话的畅通，收到信息请及时回复！2. 办理入住时如酒店要求支付押金，需您自行支付，退房时酒店无损坏和消费，押金在离店时退还！3. 当天抵达兰州较早的游客，我社为您推荐新区周边景点：晴望川民俗村、中川小镇、兰州长城西部影视城等；兰州市区景点：兰州老街、黄河楼、甘肃省博物馆等。您可根据自身情况前往景区游览，费用自理。（兰州新区-兰州市区可选交通如下：1. 城际列车 20元/人；2. 机场大巴 30元/人；3. 出租车 200元/辆）。 |
| DAY 2 | <p>兰州-张掖（约500km，约6h）-平山湖大峡谷（约60km，约1h）</p> <p>用餐：早餐√ 午餐√ 晚餐√ 住宿：张掖</p> <p>不忘祁连山顶雪，错将张掖当江南！</p> <p>早餐后乘车前往张掖，游览【平山湖大峡谷】（含门票+区间车，游览约3h），张掖平山湖大峡谷就是亿万年大自然的神奇造化之作。被誉为“比肩张家界”、“媲美克罗拉多大峡谷”、“丝绸之路新发现”！这里峡谷幽深、峰林奇特，大自然用鬼斧神工的创造力将五彩斑斓的山体镌刻成一幅幅无与伦比、摄人心魄的山水画卷。我们打卡网红【喀尔喀小镇】，小镇整体以蒙古包为设计理念，在这里您可以自行品尝当地特色小吃和蒙古特色美食。今日贵宾将下榻在富来登温泉假日酒店，所有房间均有独立温泉泡池，充裕的时间让您在天然的祁连山温泉里洗去旅途的仆仆风尘。也可免费体验酒店健身房、游泳池（泳衣自带）！</p> <p>【特别提示】</p> <ol style="list-style-type: none">1. 平山湖大峡谷地形奇特、峡谷幽深，请遵从景区或工作人员的引领指示。为了您的安全，当您参 |



朝圣敦煌 行摄旗帜

详细行程

加峡谷深度游时，务必根据您个人身体状况量力而行。

2. 张掖富来登温泉酒店如遇旅游旺季、大型会议、政府征用等特殊情况，旅行社将为您安排其他网评四钻（星）酒店，无任何费用退还，敬请谅解！

DAY 3

张掖-嘉峪关（约 230km、约 3h）

用餐：早餐√ | 午餐√ | 晚餐√

住宿：嘉峪关

北望雄关万里，壮哉浩荡长风，以我长剑，荡尽九野！

早餐后乘车赴临泽县，游览【**张掖丹霞地质公园**】（含门票+区间车，游览约 2.5h），极负盛名的它，被美国《国家地理杂志》评为“世界 10 大神奇地理奇观”之一。让它声名远播的恐怕还要数热门电影《三枪拍案惊奇》《长城》，西部特有的荒凉和壮美，连同七彩的山峦一定会冲击你的视觉。结束后乘车赴嘉峪关，参观被誉为“天下第一雄关”的【**嘉峪关城楼**】（含门票，游览约 1.5h）嘉峪关关城是明代万里长城最西端起点，是长城防线上重要的军事要塞、河西第一隘口，也是古丝绸之路上的必经关隘。后入住酒店休息。

【温馨提示】

1. 西部气候干燥，紫外线强，在参观游览丹霞地貌时，因景区没有遮阳物，注意防晒。
2. 七彩丹霞参观时，由景区北门进出，请在景区中乘车时注意景区交通车标识牌。

DAY 4

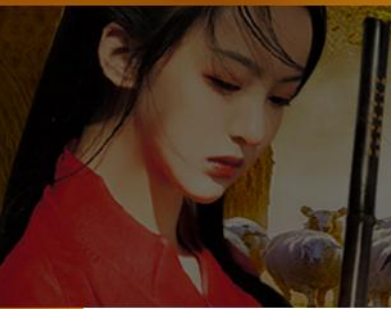
嘉峪关-黑城怪树林（约 400km, 约 6.5h）-额济纳旗（约 40km, 约 1h）

用餐：早餐√ | 午餐× | 晚餐√

住宿：额济纳旗

弱水胡杨睡，风沙伴我眠。千年吹不醒，万岁永相缠。

早餐后乘车前往【**金塔胡杨林**】（含门票+区间车，游览约 2.5h），行走在金塔胡杨林中，金波湖碧波荡漾、胡杨林金碧耀眼、野生动物种类繁多、红柳红研秋醉、芦荻白花寒吹、沙滩柔绵、阳光迷人。后前往额济纳旗，途中可车览酒泉卫星发射中心【**东风航天城发射架**】，是中国最早建成的运载火箭发射试验基地。这里是测试及发射长征系列运载火箭、中低轨道的各种试验卫星、应用卫星、载人飞船和火箭导弹的主要基地。抵达后游览【**黑城·怪树林·弱水胡杨风景区**】（含门票+区间车，游览约 4h），**赏弱水胡杨林**，这里的胡杨林保留了最原汁原味的自然美景，紧密的将沙漠、神水、野胡杨三者天然美景完美结合。被赋予“弱水三千，只取一瓢”的爱情主题，被赐予“胡杨百媚生，陷于弱水情”的千古柔情。观生命绝唱、“谋杀胶卷的地方”**怪树林**，胡杨千姿百态的造型在这里体现得淋漓尽致，有的直刺蓝天，有的弯曲盘旋，还有的轰然倒下，散落了满地的树干，裸露的枯根在空中扭曲着，是最能出佳作的地方。走进极具神秘色彩的西夏古都**黑水城遗址**，探寻古老的居延文化。结束后乘车赴



朝圣敦煌 行摄旗帜

详细行程

额济纳旗达来呼布镇，入住酒店休息。今日晚餐特别安排“大漠驼宴”带您品味茅台镇酱香型白酒！

【温馨提示】

1. 额济纳旗当地经济发展相对落后，接待条件有限，酒店早餐为打包简餐，部分酒店无电梯，勿与大城市相比较，请知悉！
2. 今日路途较远，沿途停车点较少，没有条件较好的室内洗手间，均为旱厕，请游客做好心理准备。
3. 当日行车时间长，路途远出发早，请自备零食在路上享用。
4. 沙漠地区紫外线强，请游客备好墨镜，长衣长袖，防晒霜等用品。
5. 怪树林与黑水城遗址、弱水胡杨为套票，旅游旺季游客数量剧增，不确定因素较多，若不能参观或放弃某一个观景点，景区规定套票不予退费，望知晓！
6. 景区的购物店属于景区行为，请客人自行判断并理智消费，均属客人自身行为，与我社无关。

额济纳旗-胡杨林-嘉峪关（约 420km、约 6h）

用餐：早餐√ | 午餐× | 晚餐√

住宿：嘉峪关

胡杨生而千年不死，死而千年不倒，倒而千年不朽！

早餐后游览【额济纳旗胡杨林：一道桥至七道桥胡杨林+八道桥沙漠王国】（含门票+区间车，游览约 5h）在这里我们开始纯净绝美的金色胡杨林之旅，胡杨林是世界上最古老的杨树品种，生命力极强，有“生而不死一千年，死而不倒一千年，倒而不朽一千年”的三千年生命之说，是坚强不屈的蒙古族精神的象征，漫步在胡杨林之间，在二道桥拍摄胡杨倒影、在四道桥拍摄电影《英雄》的取景地、八道桥巴丹吉林沙漠胡杨龙盘虬曲的雄姿。后乘车前往嘉峪关入住酒店休息。

DAY 5

【观赏攻略和最佳拍摄地点 TIPS】

- ★一道桥-恋影林：距离达来呼布镇最近，胡杨林已有所城镇化。
- ★二道桥-倒影林：额济纳旗黑河东岸，这里有水。沿岸的胡杨映出金色的倒影，蔚蓝的天空，倒影于河水之上。《英雄》电影外景拍摄地观光拍摄，观赏“晚霞撒余晖，胡杨染金秋”壮美之景。河流、胡杨林、倒影、夕阳，人在画里，画在景中，一切都美得那么震撼。
- ★三道桥-红柳海：胡杨数量不是很多，可以继续向前。
- ★四道桥-英雄林：四道桥老树窝金色胡杨林，这里有林中蒙古族牧民居住，有洁白的羊群和金色的胡杨，呈现着安逸的牧人生活场景。这里的英雄林是张曼玉和章子怡决战的树林，英雄美人黄叶漫天。
- ★五道桥-土尔扈特庄园：到处都是巨大的胡杨，生长于盐碱，沙漠之上。完全是自然生长林，交通不方便。
- ★六道桥：有大片无边无尽的胡杨叶子，偶尔能看到彪悍的蒙古人骑着高大的骆驼穿行其间，偶尔还有羊群经过时扬起的烟尘在光影里面跳跃。
- ★七道桥-梦境林：胡杨高大，而且形状独特，各有不同的姿态，深处的胡杨越来越高，地域也开阔，这里的地面更多枯枝和枯萎的胡杨树杆。
- ★八道桥-桥沙海林：被誉为沙漠王国，也称巴丹吉林沙漠，此处是集巴丹吉林沙漠和胡杨林为一

朝圣敦煌 行摄旗帜

详细行程

体的丰富景观，沙漠、胡杨、骆驼队和日落日出结合，看沙漠驼影与大漠边缘的豪迈胡杨。

【温馨提示】

1. 景区内自费项目，客人自由选择，费用自理，游玩时注意安全，并妥善保管财物。
2. 今天是整个行程的重中之重，为了把更多的时间留给大家在景区游玩，胡杨林景区游览不能安排午餐，景区内用餐及饮用水较贵，客人可以选择自行在景区用餐，亦可酌情自行准备用水和干粮。
3. 今天有很多适合拍倒影和人像摄影的地方，大家可以带上色彩鲜艳的衣服或纱巾，比如红色，要拍倒影的摄影爱好者可以带上偏振镜。
4. 进入沙漠时请做好相机和手机保护，请做好防晒和补充水分。

嘉峪关-瓜州（约 270km、约 3h）-敦煌（约 120km、约 1.5h）

用餐：早餐√ | 午餐√ | 晚餐×

住宿：敦煌

莫高窟列鸣沙，崖壁纷披五色霞。胡杨翠荫阁道外，九层楼接日光华。

早餐后乘车前往瓜州，带您掀开【大地之子】的面纱，在这里寻找你的初心。我们人类就像是地球母亲的孩子，只有在大地母亲的怀抱里才能够如此的安详，雕塑旨在唤醒人们对地球保护的重视。远观【海市蜃楼】它是由一个“主殿”和四个“阙楼”构成，名曰《无界》，在这戈壁荒漠中，实属一处难得的景致。后乘车前往敦煌，参观被誉为“世界艺术宝库”的【莫高窟】（含 B 类票，游览约 3h）又称千佛洞，是我国著名的四大石窟之一，也是世界上现存规模最宏大，保存最完好的佛教艺术宝库。千年莫高，望不尽的大漠寒凉，梦幻佛窟，听不够的梵号声声，五千个飞天，六十里壁画，镌刻着魏晋的风韵，演绎着盛唐的繁华，汇集了十六国匠人的智慧，跨越千年的历史脉络，从泛黄的经卷里款款走来……晚上可以自由观光沙洲夜市，体验独特民族小吃！

【特别提示】

1. 2020 年 1 月开始，莫高窟全面实行网络实名预约购票和实名验票制度，严格执行莫高窟单日游客接待限额（6000 张 A 票/日，12000 张 B 票/日）。景区对 A 类、B 类参观门票采取提前 30 天统一放票政策。且所有已预约门票仅支持退单，不支持改签。退单后如需继续参观，须重新预约购票。
2. 自 9 月 1 日-10 月 30 日之间，我社莫高窟一律按照 B 类门票（应急窟）进行参观。若客人选择 A 类参观门票需提供客人实名制信息，并补 138 元/人的差价，提前确认是否可以预约 A 类正常票注 A 类、B 类参观门票均需提前 32 天提供客人实名制信息。自 2021 年 4 月 1 日起，莫高窟执行新的门票政策，参观当天 A 类票售罄后，才开始发售 B 类门票。故在此团期如遇 A 类门票仍有名额，则需游客补交门票差价 138 元/人；如遇 A 类门票已售罄，则无需补交门票差价。应急门票执行单日限额发售制度（12000 张/日）若遇未能提前按照规定时间提供名单、莫高窟特殊情况、自然灾害、当日接待量超出限额等情况，
3. 未预约到莫高窟门票无法参观者，我社统一安排参观莫高窟的姊妹窟-西千佛洞+敦煌古城代替莫

DAY 6



高窟景区，无差额费用现退客人。不愿参观代替景点者，我社取消莫高窟景区参观处理，并将门票直接现退客人。望知悉！

敦煌-鸣沙山月牙泉（约 15km，约 30min）-敦煌-兰州（火车）

用餐：早餐× | 午餐√ | 晚餐×

住宿：火车上

大漠孤烟，边墙障，古道驼铃，清泉绿洲

DAY 7

早餐后游览中国最美的沙漠奇观-【**鸣沙山月牙泉**】（含门票，游览约 2.5h），古往今来它以“山泉共处，沙水共生”的奇妙景观著称于世。当您骑着骆驼，踩着柔软的沙丘，听着悠扬的驼铃声时，您会感受到沙漠古道动人的汉唐风韵，它和沙山东麓的莫高窟艺术景观融为一体，成了敦煌市城南一脉相连的两大奇迹。后根据火车时刻乘坐火车返回兰州，夜宿火车上。

【特别提示】

1. 敦煌-兰州火车硬卧参考车次：K9669（18:24-09:15+1）、Y669（20:43-07:44+1）
柳园-兰州火车硬卧参考车次：T270（20:57-08:45+1）、K596（21:09-09:57+1）
车次为参考车次，具体以实际出票为准，保证每人一铺，但不保证铺位。如遇硬卧票次紧张，我社将出软卧替代硬卧需现补 150 元/人的差价。
2. 在鸣沙山景区游览时，沙山上风沙较大、且沙子特别细，请做好手机、相机等电子设备的防沙措施。也请客人做好防晒工作！

兰州-昆明

用餐：早餐× | 午餐× | 晚餐×

住宿：温暖的家

火车抵达兰州后，我社安排车辆统一送机，结束金秋胡杨之旅，返回温馨的家。

DAY 8

【温馨提示】

1. 今日早餐请您自理。
2. 今日返程交通建议安排 14:00 之后的航班，13:00 之后的动车。
3. 今日我社安排车辆统一送机/站，或安排客人乘坐兰州-中川机场城际列车前往机场（无费用增减），如不参加送机/站，可自行前往，不退任何费用。

※此为参考行程，在不影响原有标准及游览景点的情况下，我社可根据时间/动车票调整游览顺序※

服务标准

【交通】 15 人以上（不含 15 人）安排 2+1 陆地头等舱旅游车，根据实际人数保证每人一个正座。
敦煌/柳园-兰州火车硬卧（一经出票，不可退票及改签，若需退票或改签费用自理）



接送机服务为赠送服务，不用不退不折现！

由于是散客行程，不接受火车铺位不在一个车厢、铺位不满意及对航班时间不满意的投诉。

【酒店】 全程精选当地四星标准酒店+2晚网评4钻酒店+额济纳旗当地四星A类酒店，升级高奢温泉酒店足不出户泡温泉。行程中参考酒店如遇旅游旺季、大型会议、政府征用等特殊状况，旅行社将会安排其他但不低于行程规定标准的住房。（部分地区无三人间），因额济纳旗地区特殊性，部分酒店无电梯，全程不提供自然单间，产生单房差请自理。

兰州新区：兰州新区瑞岭国际商务/智选假日/半亩方塘/兰石美仑/维也纳国际酒店或同级

张掖：张掖富来登温泉/千玺丝路/西遇国际/尚景国际/鼎和国际/御景国际/钻石大酒店/铭嘉乐酒店/山水源/祁连明珠/七彩宾馆/都城假日酒店或同级

嘉峪关：嘉峪关麗枫/景都假日/聚德宾馆/珠城/观礼公寓/金华宾馆/万辉假日/水墨名关/凯鼎大酒店/浙商公寓酒店或同级

额济纳旗：尚景酒店/华建星辰/俪雅酒店/浩融商务酒店/天赋商务酒店/尚景公寓/尚景南店/悦澜/金玉蓝/维丽斯大酒店或同级

敦煌：敦煌锦轩/桓宇/嘉瑞美华/锦都/滨河国际/瀚海国际/阳关恒业/润泽精品/安和/玺迎缘/方舟/川渝/天河湾/锦江之星品尚/天沁云水/祥云酒店/颐达酒店或同级

【用餐】 含6早8正，额济纳旗早餐为简单打包早，早餐不吃不退。正餐标30元/人/正，正餐十人一桌、八菜一汤，若不足十人菜量会根据实际人数安排！

【门票】 含景点首道大门票，如持有老年证、军官证、残疾证等相关证件，在景区产生的门票优惠，我社一律按照景区政策优惠后进行退费。退费标准详列如下（退费标准为打包价格，不作拆分，敬请见谅！）

60-64岁退费：100元/人、65-70岁退费：200元/人、70岁以上退费：500元/人

【导游】 当地优秀持证中文导游服务。10人及以下我社不安排导游，司机为辅助工作人员，不做专业讲解，景区参观不陪同等相关事宜。请您知晓！

【保险】 含旅行社责任险，不包含游客个人意外伤害险，建议游客自行购买。

【儿童】 当地正餐费、敦煌/柳园-兰州火车票（儿童票）、旅游车位费、导游服务费、机场接送费。

【其他】 部分地区酒店无涉外接待资质，外宾及港澳台客人需提前确认是否能够接待。

团费不含

1. 景区内小门票、电瓶车（行程中标明已含的除外）等小交通及娱乐项目。

朝圣敦煌 行摄旗帜

详细行程

2. 因旅游者违约、自身过错、自身疾病导致的人身财产损失而额外支付的费用。
3. 因交通延阻、天气、疫情等不可抗力原因所产生的额外费用。
4. 出行过程中遇到疫情导致滞留、隔离管控、医学治疗、核酸检测等产生的其他额外费用。
5. 行程中标明不含的项目和行程以外酒店餐厅内的酒水、洗衣等一切私人开支。
6. “旅游费用包含”内容以外的所有费用。

自费项目参考表

| 地区 | 自费项目名称 |
|------|--|
| 甘肃省 | <p>鸣沙山月牙泉景区： 鸣沙山骆驼 100 元/人、电瓶车 20 元/人、滑沙 15-25 元/人、鞋套 15 元/双 沙漠摩托车 150 元/人/辆起、越野车 300 元/辆起（可乘坐 3 人）</p> <p>敦煌演义： 《敦煌盛典》198-588 元/人 《丝路花雨》238-588 元/人 《又见敦煌》298-688 元/人</p> <p>敦煌烤全羊 1680 元/只起；敦煌大漠风情宴 1280 元/桌起 张掖平山湖大峡谷深度游 198 元/人起</p> |
| 额济纳旗 | <p>额济纳旗居延海 135 元/人起（自费项目表）</p> <p>额济纳旗胡杨林景区： ATV 冲沙体验 100 元/次、UTV 额济纳湖穿越体验 268 元/次、 UTV 赛道自驾体验 268 元/次、骆驼骑行体验 100 元/次、 越野车冲沙体验 100 元/次、沙漠巴士观光游 100 元/次、 滑沙体验 20 元/次、射箭(击)体验 20 元/次</p> |

出团须知

1. 出团通知最晚于出团前一天发送，若能提前确定，我们将会第一时间通知您。
2. 本行程中推荐自费项目（具体安排详见自费参考表），行程中自费项目遵循双方自愿原则，旅行社不存在诱导、欺骗、强迫旅游者参加的行为。
3. 因疫情等不可抗力因素造成行程时间延长或缩短，导致滞留、隔离管控、医学治疗、核酸检测等费用增加及损失均由客人自行承担。



- 如遇不可抗力因素（如交通延阻、疫情、罢工、自然灾害、政策性调价、航班或车次取消或更改时间等）导致行程延误、变更所产生的食宿费用由客人自理，我社只负责退还未产生的折扣门票和餐费，不承担由此产生的其它责任及费用。
- 行程中旅游车车型根据此团游客人数而定，保证每人一正座，若客人中途退团，未走完行程的车费不予退还。
- 团队行程中，如因身体健康等自身原因需放弃部分行程或游客要求放弃部分住宿、交通的，均视为自愿放弃，已发生费用不予退还，放弃行程期间的人身安全由旅游者自行负责。
- 团队行程中不允许擅自离团（自由活动除外），中途离团视同游客违约，按照合同总金额的 50% 赔付旅行社，由此造成未参加行程内景点、用餐、住宿、车等费用不退，旅行社亦不承担游客离团时发生意外的责任。
- 游客在行程期间不遵守相关规定、由于自身过错、自由活动期间的行为或者自身疾病引起的人身和财产损失责任自负，旅行社不承担责任。
- 本公司保留因政策性调价而调整报价的权利。
- 本行程游览先后顺序，在不影响原有标准及景点的情况下，根据实际情况以地接社安排为准。
- 请游客在报名时，准确登记姓名及身份证等号码（小孩出生年月），并在出游时携带有效登机证件（身份证、户口本、护照等），在办理登机及入住酒店时需提供；如因个人原因导致无法正常出行，责任自负。
- 游客携带未成年的游客时，请认真履行监护责任，看管好自己的孩子，不能让未成年人单独行动，并注意安全。
- 此线路不接受孕妇、患有传染病等可能危害其他旅游者健康和安全的客人，70 岁以上（含 70 岁）的游客报名，组团社必须提供与客人签订的《免责协议书》及客人的健康证明。如有隐瞒自身健康状况而产生意外或导致其他损失，旅行社不承担任何责任。
- 法定节假日及暑期等旅游旺季，客流量急剧上升，景区门口、乘车入口处等会出现排长队现象，旅行社将根据景点开放的具体时间，对叫早、出发等时间做适当的提前或错后调整，请游客积极配合。
- 请您认真填写意见单，希望通过您的意见单我们更好地做好接待工作，您在旅游地如无异议，返回后提出异议的，我社将以“旅游服务质量评价表”为处理依据！
- 额济纳旗当地接待量有限最多容纳 5 万人驻足，每年有过 20 万的游客涌入。因此出现“一床难求”现象请您怀着观赏美景，增长阅历的心态游玩衷心感谢您的参与请您保持好平常心态，当地经济发展相对落后，接待条件相对有限，勿与大城镇相比较，请您本着团结互助的原则，协助服从我社安排；



1. 额济纳旗旅游因为路途相对较远，乘坐旅游汽车的时间会比较长，请提前有心理准备。
2. 额济纳旗地区因为经济发展和旅游开发较晚，宾馆饭店设施、设备无法与内陆城市相比。
3. 十一期间额济纳旗人员拥挤，经常会出现停水停电等情况，请客人们有所准备，自备充电宝等设施，以防不时之需。
4. 十月进入草原和戈壁，白天的气温会是在二十几度左右，夜间气温最低会达到十度以下。如果到下雨的天气，白天的气温会更低。这里早晚的温差很大，所以有“早穿棉袄午穿纱”的说法。晨拍日出的朋友一定要多加衣物，大家要携带的衣物应该以轻便、防风、保暖、体积小的衣物为主。尽量带一些可以重叠穿着的服装。戈壁、沙漠、海子等地区风大要注意防风保暖。不要带厚重且防风的衣物。
5. 由于十一黄金周期间游客数量较多，会出现车辆大规模的拥堵、封路等情况，需要长时间等待，敬请理解。
6. 受西北经济情况和气候原因的影响，部分宾馆不提供一次性洗漱用品和空调设施等。
7. 西北地区旅游属发展阶段，硬件条件有限，酒店标准、用餐口味与沿海发达城市有差距。
8. 西北地区属于大陆性干旱气候，昼夜温差大，气温乍暖乍寒请注意及时增减衣服，做好防寒工作。
9. 西北部分地区，气候干燥且风沙大，请多喝水、准备润唇膏、高倍数防晒霜、遮阳伞、帽子、旅游鞋一样都不能少，同时应配备清热防暑的药物或冲剂。
10. 西北地区旅游景点分散，行车时间较长，容易疲劳，请做好心理准备并注意休息。
11. 出门在外，会有水土不服，请根据自身身体状况，自备常用药品。
12. 西北地区属于少数民族聚居地区，各少数民族有其独特的宗教信仰。请游客注意尊重，少数民族风俗习惯，与少数民族接触不寻问或谈及其宗教信仰，以免造成不必要的误会。
13. 请不要破坏沙漠中的各类植物并节约用水，以维护脆弱的沙漠生态环境。
14. 因沙漠中的风沙较大，在使用相机、摄像机等精密工具时请注意防护，最好放在塑料袋中。
15. 在旅游地区进行自费项目或选购旅游纪念品时，请事先了解及谈定价钱。
16. 莫高窟应急窟参观模式为敦煌莫高窟研究院规定，所有团队均一样，因此关于莫高窟参观的任何问题不作为投诉点。