



攒劲TM

用来赞美人或者赞美事物

甘青环线8日游

如进购物店、赔偿5000元/人

2022 一封来自大西北的情书



背包、相机、山川湖泊、人间烟火

这里曾有灿烂辉煌的历史：丝绸之路、文景之治、大唐盛象，这里也曾黄沙漫天，沉睡千年，这里有漓江晚秋，春城飞花，这里也有大漠孤烟，塞外风疾。这里几乎涵盖了地球上所有的自然景观。再好的文案，都不及你亲眼所见。走过的路，看过的景，都是往后生活的美好，所谓的星辰大海，其实都在脚下。

无限制畅收

一人也成团、不收单房差

一人也含导游、拒绝拼团

纯玩0购物、无任何消费陷阱、回归旅游本质！

如进购物店，赔偿5000元/人

五湖加圣泉连游、14大王牌景点完美呈现

青海湖/翡翠湖/茶卡盐湖/西台吉乃尔湖/水上雅丹/月牙泉五湖加圣泉

张掖丹霞/城楼/大地之子/海市蜃楼/汉武帝雕像/鸣沙山/莫高窟/塔尔寺等王牌景点



万点波澜鲸跃于海、世无其二水上雅丹



敦煌莫高窟



在河西走廊西端的沙漠高处
可以看见头顶最蓝的天
可以看见风沙吹过的山
可以看见内心的安宁与祈盼
敦煌莫高窟
凿出一个花花世界

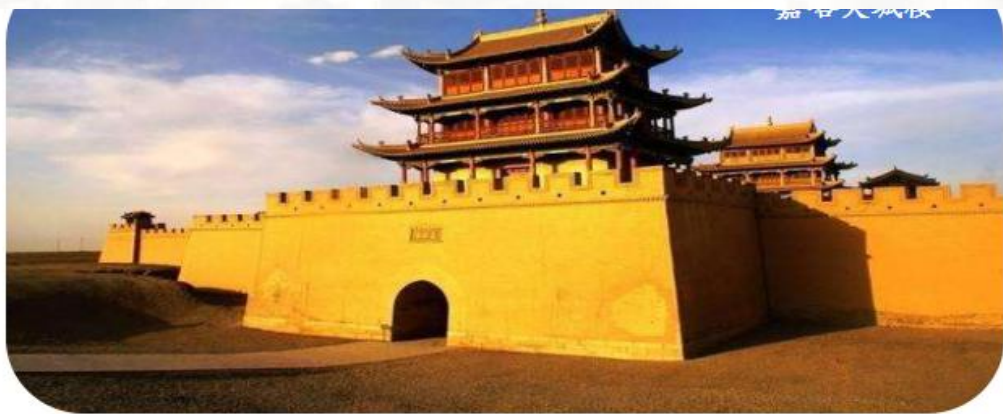


鸣沙山



月牙泉

我漂泊了一程又一程，从韶华年茂，到眉宇沧桑。



内城外墙勾连环接，箭楼角楼相倚相望。万里黄沙间汉长城似游龙浮动，烽燧遗墩、断壁残垣若隐若现，犹如一幅凝聚着边塞沧桑的历史画卷。

特别赠送价值198元藏王宴歌舞表演（不退不换）



特别赠送参观黑马河日落/日出



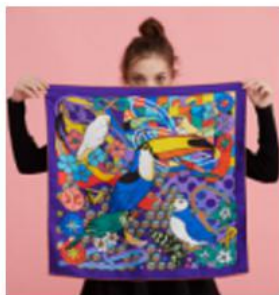
24小时接机服务
接团前温馨短信通知！



24小时您的专属管家



每人赠送一条丝巾



行程中每人每天一瓶矿泉水



H O T E L

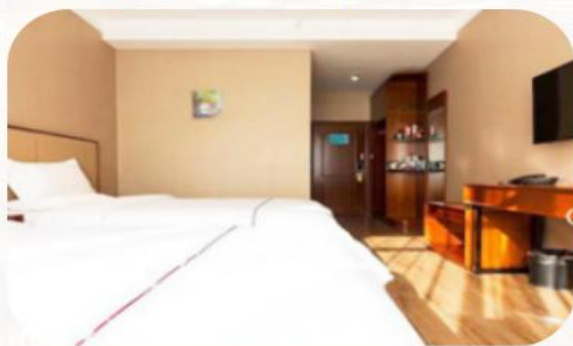
静怡空间
优质睡眠

4晚携程三钻酒店

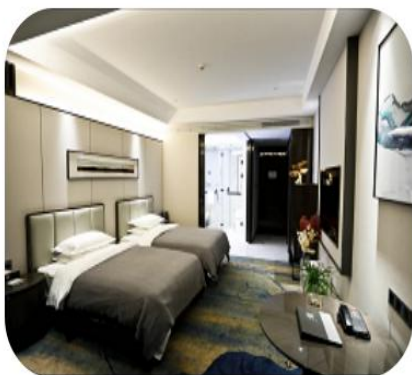
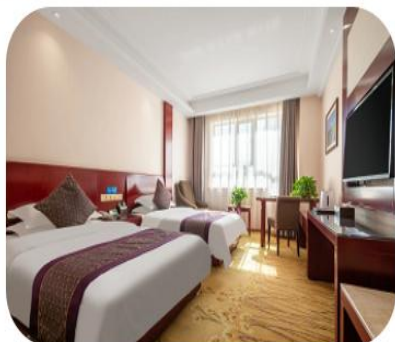
张掖升级一晚豪华型酒店

特别安排兰州市区一晚三钻酒店

大柴旦、青海湖安排当地高档型酒店



品质、舒适、优选





升级陆地头等舱

该车型采用“2+1”VIP布局，11米车长仅布置了30+1个座位，车内空间相当宽大；车内经过轻奢化升级，大幅度提升了整车的豪华感。车内配置充分体现了人性化设计：靠背曲线的豪华座椅影音娱乐设施、独立手机存放空间、USB充电口等细节，地板采用仿木纹皮革，加上航空式行李舱，整体氛围都堪比航空头等舱。

注：最后一排不能调节座椅



座椅可调 可卧可躺

USB接口

阔气空间

西北味道

你的吃相是最美的模样



四海八荒藏王宴



武威三套车



大梦敦煌宴

行程 速览

- D1 客源地—兰州新区
- D2 兰州—武威—张掖【雷台公园 张掖丹霞】
- D3 张掖—嘉峪关—敦煌【嘉峪关城楼 大地之子 海市蜃楼 汉武帝雕像】
- D4 敦煌全天【鸣沙山月牙泉 莫高窟】
- D5 敦煌—大柴旦
【途径南八仙 俄博梁 西台 水上雅丹 U型公路】
- D6 大柴旦—茶卡—青海湖沿线【翡翠湖 茶卡盐湖 黑马河日落/日出】
- D7 青海湖沿线—西宁—兰州【青海湖 塔尔寺 黄河风情线】
- D8 兰州—客源地

Enjoy Different Scenery

绚丽大西北 领略不一样的美 让景色一路绽放



01、昆明--兰州新区

从您的城市来到甘青环线第一站兰州

一碗面、一座桥、一本书、一条河、这就是兰州！这是一座因河而生的城市，更是黄河在它将近六千公里漫长行程中唯一穿城而过的省会城市。因为这条伟大的河流和它的渡口，一座城市就此踏上了它穿越时光的慢慢行程。

用餐：无

酒店：兰州新区

温馨提示：

- 1、请提前告知航班时间，地面联系人会提前一天以短信方式告知接机方式、集合地点等信息。如出发前一天下午 21:00 前还没有收到相关信息，请来电咨询。
- 2、今日抵达兰州后，请旅客保证手机畅通，等候工作人员电话联系，我社已代定机场至酒店单趟拼车接送服务，下机后因接站人陆续通知，有可能等候，出站口仅提供临时停靠，需步行至集合点上车；不包含餐、导游服务；酒店入住前如需交房卡押金，需由您在酒店前台现付。

02、兰州-武威（270KM 约 3 小时）-张掖（260KM 约 3.5 小时）

经马踏飞燕出土地武威、观丹霞锦绣张掖

早餐后出发前往武威，听我诉说【武威雷台公园】的悠久历史。国家 4A 级景区，公园东南部的汉代墓葬群是举世闻名的稀世珍宝，公园占地面积 12.4 万平方米，其中古树参天、湖沟纵横、包括台上雷祖殿，三星斗姆殿等 10 座明清时期的古建筑群，与公园东南部的汉代墓葬群。

不可错过凉州风味“三套车”：初见沉浸在这个名字中，会问我：“车呢？”

一个很有复古的名字：一盘腊肉、一碗行面、还有那一杯茯茶。这是三套车的标配，一种西域特色，武威人生活里最真实的味道！

随后前往【张掖丹霞地貌】随我看岁月变迁留下的绚烂之美：以生花妙笔、

描丹霞锦绣。丹霞地貌很多地方都有，但是，只要你看过张掖的七彩丹霞，那么，其他的丹霞地貌根本不足一提，正应了那句“黄山归来不看岳，五岳归来不看山”。这里的颜色和它本身一样，具有历史的余韵，每一种颜色代表一段不同时间的洗礼，只有真正经受了这些时间的洗礼，才能把最美的自身展示给世界！自寻张掖当地名小吃，享受晚餐时间，后入住酒店。

用餐：早、中（武威三套车）

酒店：张掖

温馨提示：

1. 七彩丹霞参观时，由景区北门进出，请在景区中乘车时注意景区交通车标识牌。

七彩丹霞 3-4 月日落参考大概时间：

3-4 月份日落时间：约 18:30-19:00，4 月份日落时间：约 19:00-19:30

03、张掖-嘉峪关（230KM、约 3 小时）-敦煌（380KM、约 5 小时）

登千古第一雄关、经瓜州宿历史古城敦煌

早餐后前往【嘉峪关关城】，不跟我登一次关城，怎知这是一个能让你读懂一念千秋的地方。内城外墙勾连环接，箭楼角楼相倚相望。万里黄沙间汉长城似游龙浮动，烽燧遗墩、断壁残垣若隐若现，犹如一幅凝聚着边塞沧桑的历史画卷。这里就是历史战争中最伟大的传奇之所，中华民族抵御外虏入侵的第一站。无数唐朝诗人在这里留下千古名篇，让人梦回萦绕。铮铮铁血在这里展现得淋漓尽致。站在它的脚下，才会真正被这座天下第一关所折服！后享用午餐。

随后出发前往瓜州（260KM、约 3 小时），带您掀开【大地之子】的面纱，在这里寻找你的初心。苍茫的大地上俯卧着一个神情安详的婴儿，他仿佛正在大地妈妈的怀抱里安然入睡。这万古深情这戈壁苍穹挥映着古往今来的真诚。大地之子孕育着多少人的心声！有一座【海市蜃楼】它是由一个“主殿”和四个“阙楼”

构成。原来它是由清华美院董书兵教授在甘肃省瓜州县创作的第二件大型作品，名曰《无界》，在这戈壁荒漠中，实属一处难得的景致。后参观【**汉武帝雕塑**】位于瓜州县榆林大道，雕塑塑造了汉武帝的光辉形象，也将具体的历史人物和地域文化、以及特定事件紧密的联系在了一起，作品风格远承汉唐之雄伟气韵，质朴无华的美学追求与苍茫的戈壁相统一。

后前往敦煌（110KM、约 2 小时、高速），抵达敦煌、自寻享用晚餐、品尝敦煌当地名小吃，后入住酒店。

用餐：早、中

酒店：敦煌

温馨提示：

- 1、参观嘉峪关多数时间需要步行，建议穿舒适的旅游鞋。
- 2、途中会经过高速休息站瓜州服务区，内有当地商贩在此兜售特产和瓜果，请您谨慎选择，此处非本产品指定购物店。

04、敦煌-莫高窟（12KM、约 20 分钟）-鸣沙山（11KM、约 20 分钟）

心有尘埃时、不如就去敦煌漫步

汉唐雄风吹拂着西域、丝路驼铃吟咏着敦煌，有一种震撼属于【**莫高窟**】，它述说了中华民族千年来的辉煌，承载了中华民族无数的血泪屈辱。飞天、经卷、佛像……历经千年，经过历朝历代的扩建与修复，这些洞窟建筑、彩塑和绘画最终震惊中外！

带您领略敦煌特色宴席**大梦敦煌宴**。

敦煌莫高窟里 45000 平米的壁画，有很多就是关于饮食的，在结合我们当地的物产，所以就有了**大梦敦煌宴**，是集敦煌美食与一身的地方特色宴席。

后赴鸣沙山，多情【**鸣沙山**】柔情【**月牙泉**】：相信梦里到达的地方，总有

一天脚步也能到达。月牙泉处于鸣沙山环抱之中，其形酷似一弯新月。古称沙井，又名药泉，就这一汪清泉卧荒漠，日月蒸腾，千年，风沙弥漫，依然鲜活。泉水清澈，一如明亮的眸子，在浑黄的狂风和滚滚的黄沙飞扬中，与日月同辉。晚上自寻品尝敦煌当地名小吃，后入住酒店。

用餐：早、中（大梦敦煌宴）

酒店：敦煌

温馨提示：

- 1、鸣沙山是参与性较强的景区，娱乐项目较多，请尽量选择安全性较高的项目参加；鸣沙山骑骆驼时不要大声尖叫和打伞以免骆驼受到惊吓，抓紧扶手，特别注意，不要转身拍照；滑沙时最好不要随身携带照相机、手机等贵重物品，以免损坏或丢失。
- 2、游览鸣沙山时紫外线较强、请做好防晒、建议戴墨镜和帽子。

3、莫高窟预约及购票

1) 提前 30 天开放预约，团队参观时间会按照订单签约时间依次进行预约，故同团中会出现预约莫高窟参观时间不一致的问题，甚至个别无票情况，我社会安排西千佛洞及敦煌博物馆代替。给您带来不便，敬请谅解！

2) 莫高窟是集珍贵性、脆弱性为一体的世界文化遗产，需要我们精心的呵护。在参观过程中遇到因降雨、沙尘天气导致洞窟暂停开放，请您配合工作人员的安排，如延时开放，则推迟参观计划，如无法参观则按莫高窟规定退还门票费用。

4、莫高窟参观时间以预约时间为准、可能会根据预约时间调换参观顺序。

5、此天行程安排莫高窟应急票、（莫高窟 4.1 号起开始执行售完 A 票才售应急票、若实际运行中、门票产生为 A 票则需补差价 138 元/人），

05、敦煌-西台（530KM 约 8 小时）-水上雅丹（37KM 约 40 分钟车程）

--大柴旦（230KM，约 3 小时）

赏两色湖、观雅丹经最美公路宿大柴旦

早餐后出发前往【**西台吉乃尔湖**】，途经【**南八仙**】是世界最大最典型的雅丹景观之一，分布面积达千余平方公里。因其奇特怪诞的地貌，被世人视为魔鬼城，别具一格。途径【**俄博梁**】的边缘，从俄博梁的山梁上往下望，戈壁上有大量的

龟背型的雅丹，看上去就像一个个敖包一样，“敖包梁”由此得名，后来逐渐逐渐就叫成“俄博梁”了。

世人只知西北的苍凉、却不知她美到极致的景色，带您赏双色湖。被 G315 国道从湖中穿过，将湖面劈为两半，两边湖水一半蓝，一半绿，奇特而漂亮。我们需要沿着公路横穿吉乃尔湖，路两边碧波荡漾，不同天气显示不同的颜色。

后前往水上雅丹【**乌素特水上雅丹**】（不含区间车），万点波澜鲸跃于海、世无其二水上雅丹：水予雅丹三分灵动，雅丹赋水七分雄浑。近距离在湖边可以看到各式各样的雅丹地貌。是一种奇特的风蚀地貌。由于亿万年的地质变迁，因褶皱而隆起和因断裂破碎的裸露第三级地层在外因力的长期作用下，吹蚀一部分地表物质形成的多种残丘和槽形低地。

随后出发前往大柴旦，途经【**最美 U 型公路**】（政府规定禁止停车）黑色的路面随地势起伏，柴达木盆地独有的地貌造就了独特壮美的自然风光和人文景观。被誉为“中国版 66 号公路”。抵达后享用晚餐，后入住酒店。

用餐：早、晚

酒店：大柴旦

温馨提示：

1、此天途经之地较为偏僻，无推荐餐厅，可以提前自备便携式干粮（牛奶、面包、巧克力、水果等食物）。沿途视当日交通情况及进度，安排 1-2 次停车休息。

2、青海属于高海拔地区，部分贵宾可能会有高原反应，一般情况下高原反应的症状在两天之后会自动消除，可以自备一些防治高原反应的药物以保证夜间高质量的睡眠，减少晨起的头痛；

特别提醒：此天多为无人区、无服务区、多为旱厕、建议备伞。

06、大柴旦-茶卡（400KM，约 5 小时）-青海湖沿线（150KM，约 2.5 小时）

观盐湖之乡宿青海湖沿线

风卷连光波、翠卧白盐塌：观上帝的眼泪【**翡翠湖**】（不含区间车），如果说上帝在人间留下无数滴眼泪，那么这一颗一定是罕见的绝色，俯瞰整个湖面，

如同数颗碎裂的绿宝石，白色的盐晶，蓝绿色的湖水，这梦幻般的色彩搭配，一定会惊艳到您！

随后前往【**茶卡盐湖**】（不含区间车）。透过指尖的光阴、邂逅盐湖之旅。水映天，天接地，人在湖间走，宛如画中游。游览透过清盈的湖水，观赏形状各异、正在生长的栩栩如生的朵朵盐花，探求湖底世界的奥秘，领略涨潮后湖面上留下的滚滚盐涛奇观。茶卡盐湖以其生产、旅游两相宜而在国内外旅游界和青藏高原风光游中享有较高知名度，被国家旅游地理杂志评为“一生必去的 55 个地方”之一。

随后出发前往黑马河（80KM，约 1.5 小时、一级公路），欣赏【**日落**】（视天气情况而定）、在黑马河边观青海湖最美日落，这样的湖边少了喧嚣，变得宁静无比。夕阳淡淡的洒在水面上，微风轻轻拂过，带着青海湖特有的味道。

用餐：早、中

酒店：青海湖沿线

温馨提示：

- 1、中午晚餐时间比较晚、建议大家自备零食
- 2、盐湖地区海拔约 3000 米，要注意不能剧烈运动，以免产生高原反应。由于盐层比较粗糙，赤脚走路时会有些痛，如想进入湖中拍照，尽量带上鞋套或自备拖鞋。湖中有大小不等的溶洞深不见底，进入湖中请注意小心失足落入，不建议走的太深。
- 3、天气晴朗时紫外线强，且还有湖面的反射，需做好皮肤的防晒，保护眼睛的墨镜也是必备品。
- 4、最好准备湿纸巾，当裸露的皮肤沾上盐水后要用淡水清洗或用湿纸巾擦掉，时间稍长，会对皮肤造成一定的损伤。

07、青海湖沿线-西宁（150KM、约 2.5 小时）-兰州（240KM、约 3.5 小时）

观藏传佛教圣地宿金城兰州

高原之上的「青色之海」，呈现不同程度的蓝青色，宛如被蓝天所染，满目清凉。【**青海湖**】是中国最大的内陆湖泊，也是中国最大的咸水湖。位于青海省东

北部的大通山、日月山、青海南山之间,三面环山,湛蓝的湖水在阳光的照耀下闪闪发光,一望无际的湖面仿佛是镶嵌着一颗硕大无比的蓝宝石,天空倒映在湛蓝的湖水里,湖水的蓝和天空的蓝融合在一起,活像一幅天然的油画。

随后前往塔尔寺(150KM 约 2.5 小时、国道+省道), **享用午餐四海八荒藏王宴**: 藏式特色餐及藏式土火锅, 品尝青稞酒、青稞奶茶、传统糌粑, 为您奉上饕餮的美食。

湟水流经山坳中, 如来八塔映天空, 衣冠络绎观三绝, 袍袖匍匐入几重。

【塔尔寺】(不含讲解费和区间车), 首屈一指的名胜古迹和全国重点文物保护单位。因先有塔, 而后有寺, 故名塔尔寺。塔尔寺的酥油花、壁画和堆绣是其艺术三绝, 非常值得一看。

随后前往兰州, 抵达后车览**【黄河风情线】**是甘肃省兰州市的核心景区、以中山桥为中轴, 以黄河两岸风光为依托、依山就势、巧夺天工的滨河风景区、被南来北往的客人称为“兰州外滩”。自寻品尝兰州小吃, 后入住酒店。

用餐: 早、中(四海八荒藏王宴+歌舞)

酒店: 兰州

温馨提示:

- 1、晚上可自行前往正宁路夜市:(营业时间 19:00-凌晨 02:00) 品尝老马牛奶鸡蛋醪糟、酿皮、烤黄河鲤鱼、菠菜面、灰豆子、甜胚子、羊肠面、炙子马特色烧烤、嘉峪关烤肉、羊杂碎、羊脖子、羊肉泡馍!
- 2、今天会有退站司机联系您, 若无联系请提前联系导游。

08、兰州--昆明

返回您的家乡

早餐后适时乘机返回温暖的家, 结束愉快旅程。

用餐: 早

酒店: 无

温馨提示：

- 1、临行前请旅客检查个人随身物品是否齐全！
- 2、我社已代定酒店至机场单趟拼车接送，请根据时间提前退房。
- 3、酒店退房时间为中午12点、出发时间是在12点后的，请提前退房，再自行安排活动、兰州到机场80KM/约1.5小时车程、请提前4小时前往机场、以免误机。

接待标准

交 通：12人以上安排陆地头等舱2+1豪华用车（舒适座椅、宽敞空间、贴心充电配件）
2-3人安排5座轿车/SUV车，4-7人安排9座商务车、8-10人安排14座车、
10-12人安排17座车。行程内保证一人一座，不提供座次要求；因沿线有行车公里数
限制及部分路段维修，易发生堵车，发车时间均较早，行程内标注出发及行车时间均
为预计，具体情况可能略有不同；行程内所有自由活动期间及行程外均不含用车。
请予以理解。

导 游：当地优秀持证中文导游服务，1人也含导游，拒绝拼团。

住 宿：四晚携程三钻酒店、兰州特别安排市区三钻酒店，张掖升级一晚携程四钻酒店。青海
湖/大柴旦安排当地高档型酒店。每人1床位。因西北条件有限，酒店热水分时段
供应，青海大部分酒店无空调、带独立卫生间。我社不提供自然单间、如出现单人
请补房差。

如我社提供的参考酒店无法接待的情况下，我社可以协商安排其他酒店！

参考酒店：

新 区：绿地康养居（3钻） 贝舒酒店（3钻）瑞玲商务酒店（4钻） 瑞玲雅苑（3钻）
途窝金九酒店（3钻）或同级

张 掖：御景酒店（挂四） 丝路悦港酒店（4钻） 千玺丝路酒店（4钻） 金阳酒店（4
钻） 恒达丽景酒店（4钻）或同级

敦煌：玺迎缘大酒店（3钻）方舟大酒店（3钻）天沁云水酒店（3钻）桓宇酒店（3钻）途窝酒店（夜市店）（3钻）润泽精品酒店（3钻）天河湾酒店（3钻）丽都国际酒店（3钻）或同级

大柴旦：黎明假日 杞园驿站 慕山丽景酒店 聚鑫商务 天成酒店 首兴商务 国华宾馆 万和馨悦酒店 华庭商务宾馆或同级

青海湖：西南酒店（3钻）格桑梅朵酒店（3钻）云朵酒店 嫦娥酒店 天湖酒店 雅庭居 扎西酒店 蓝天宾馆 湖缘酒店 格日大酒店（3钻）黑马河璀璨星辰 甲乙赛钦庄园酒店 旺湖酒店或同级

兰州：庆阳大厦（3钻）长信酒店（挂四）河湾丽景（3钻）中林宾馆（3钻）新胜利商务酒店（3钻）维也纳智好（3钻）或同级

用餐：含7早6正，早餐为酒店配送，不吃不退；正餐餐标30元/人/正，正餐十人一桌、八菜一汤。特色餐50元/人，不吃不退。一桌不足十人菜量会根据实际人数安排或相应减少。

特别推荐西北美食攻略：

兰州：兰州牛肉面、甜胚子、牛奶鸡蛋醪糟、冬果梨、手抓羊肉、黄焖羊肉、羊羔肉、三炮台。

西宁：炕锅羊排、手抓羊肉、青海土火锅、尕面片、青海酸奶、羊杂碎汤、羊肠面

张掖：臊子面、牛肉小饭、搓鱼子、炒炮仗、鸡肉垫卷子、鱼儿粉、羊筏子、香头子、炒拨拉

敦煌：锁阳炖排骨、大漠风沙鸡、雪山驼掌、卵石牛柳、敦煌李广杏、杏皮水、烤全羊

嘉峪关：烤羊排、烤羊蹄、嘉峪关粉蒸牛羊肉、烤羊腰、烤羊脆骨、烤板筋。

景区：含行程所列景区首道门票和所标明的区间车。（不含景区自费项目），景点包含（雷台公园/张掖丹霞/嘉峪关城楼/大地之子/海市蜃楼/汉武帝雕像/鸣沙山月牙泉/莫高窟/途径南八仙、俄博梁/西台/水上雅丹/途径U型公路/翡翠湖/茶卡盐湖/青海湖/塔尔寺/车览黄河风情线）。我们会根据当地实际情况在保证游览时间，景点数量不变的情况下，对行程做相应调整，感谢您的配合与支持。行程所含门票

报名的时候均已按照优惠价格减去差价，故行程所含门票再无任何二次优惠退费，请周知。

本行程可能涉及自费一览，客人自由选择，绝无强迫消费： 供参考

嘉峪关城楼	电瓶车 10 元/人
鸣沙山	电瓶车 单程 10 元/人，往返 20 元/人。骑骆驼 100-120 元/人，滑沙 25 元/人，鞋套 15 元/人。
翡翠湖	区间车 60 元/人。
敦煌演出	《敦煌盛典》 238 元/人起 《丝路花雨》 238 元/人起 《又见敦煌》 298 元/人
茶卡盐湖	往返小火车 100 元/人、单程 50 元/人。
水上雅丹	区间车 60 元/人
青海湖	区间车 20 元/人，游船 140-180 元/人
塔尔寺	区间车 35 元/人、讲解费 15 元/人起（必消项目、根据人数核算费用）
特色美食	敦煌大漠风情宴 1880 元/桌 烤全羊 1980 元/只起

儿童报价：儿童只含旅游车车位费、导游服务费、餐费、其余费用均不含，如超高发生费用（如火车票、门票、占床等），费用自理。

保 险：航空险、旅游人身意外保险，请自行购买。

特别说明：1、接送站免费赠送，无导游、自愿取消安排接送机服务费用不退！
2、所有景区视情况而定、有可能会调整参观先后顺序、敬请谅解。

购 物：旅行过程中景区内、停留点等配套自营或衍生设置的含有购物可能的场所，均非属于旅行社安排的单独购物环节，请您特别注意甄选，谨慎选择。在付款前务必仔细检查，确保商品完好无损、配件齐全并具备相应的鉴定证书，明确了解商品售后服务流程；因个人购买非行程中的商品、我社不承担任何责任。

西北旅游注意事项

西北以其悠久的历史、浓郁的少数民族风情、奇特的地形地貌、众多的热点旅游线路越来越受到中外游客的青睐。但在整体接待条件与内地相比方方面面都有着一定的差距，为使身处旅途的您能尽兴游览美丽的景色，愉快的享受轻松的假期，特备以下注意事项供您参考：

1. 西北地区日夜温差很大，单日温差在 10 摄氏度上下。尤其在景区和郊县，夏季晚间气温可能会降至 5 摄氏度左右。所以游客出游须备外套、毛衣等御寒衣物，做好防寒保暖工作。晚上就寝时将空调调至适度（因青海地区气温常年较低、故青海的酒店很多不配空调），盖好棉被，以免着凉导致发烧感冒，影响第二天的出游。

2. 因西部地域辽阔，有时坐车时间较长，游客需提前做好心理准备。而且在很多情况下，游客需下车行走或体验骑马、骑骆驼的乐趣，所以备上一双舒适而又合脚的旅行鞋尤其重要。在参加一些特殊的野外活动（如骑马、游船时）建议穿着一些宽松的衣裤。

3. 在西北旅游，路途比较漫长、气候差异大。此时体质较弱的游客，可能会出现水土不服的症状。所以建议携带一些常用的治疗药物，如感冒药或治疗肠胃不适的药物。

4. 受旅游地自然条件和当地饮食口味的限制，沿途餐厅的条件与内陆旅游发达地区相比较，无论软件服务、硬件设施以及饭菜质量都可能存在一定差距。且北方大部分地区口味偏重，喜辛辣：我旅行社会尽最大的努力进行协调，尽可能满足不同游客的需求。

5. 整个旅途中，各位游客要注意保管好各自的贵重财物：不要轻易将手提电脑、照相机等贵重物品留在房间里，建议寄存在酒店总台。在游览途中或晚上结伴出行时，请注意保管好随身携带的证件、现金、手机等等，以免造成不必要的损失，影响之后的行程。

6. 景点附近一些工艺品店兜售的民族特色刀具备受游客的喜爱，但受限于中国民航与铁道部门的托运规定，无法快递运输，所以建议游客不要购买。

7. 大西北属于我国相对边远的地区，自然环境、经济基础、接待条件相比内地可能会存在一定差距。（例如住宿标准方面，不宜用华东沿海地区的标准去衡量西北的酒店）大家出门在外，请抱有一颗平常心，外出旅游肯定不如在家一般的舒适温暖，一旦遭遇问题请不要急躁，以相互体谅、互帮互助为先。西北旅游的车程普遍较长，相对其他地区的旅行会比较艰苦，

请大家注意好休息，保持充沛的精力，以便尽兴地游玩。

8. 补充：因交通延阻、天气、航班取消或更改时间等不可抗力因素所引致的额外费用（客人自理）；火车票如一经出票，退票则产生损失！人力不可抗拒的自然因素，不能完成或延误上述行程，所有产生的费用客人自理。

9. 特殊限制：

为了确保旅游顺利出行，防止旅途中发生人身意外伤害事故，请旅游者在出行前做一次必要的身体检查，如存在下列情况，因服务能力所限无法接待：

- （1）传染性疾病患者，如传染性肝炎、活动期肺结核、伤寒等传染病人；
- （2）心血管疾病患者，如严重高血压、心功能不全、心肌缺氧、心肌梗塞等病人；
- （3）脑血管疾病患者，如脑栓塞、脑出血、脑肿瘤等病人；
- （4）呼吸系统疾病患者，如肺气肿、肺心病等病人；
- （5）精神病患者，如癫痫及各种精神病人；
- （6）严重贫血病患者，如血红蛋白量水平在 50 克/升以下的病人；
- （7）大中型手术的恢复期病患者；孕妇及行动不便者。

10. 老年人：如有出现 70-75 周岁，需要体检证明+责任书！60-69 周岁，需要签署安全责任书！敬请理解！

未成年人：未满 18 周岁的旅游者请由家属（因服务能力所限无法接待及限制接待的人除外）陪同参团。

外籍友人：本产品网上报价适用持有大陆居民身份证的游客。如您持有其他国家或地区的护照，请在预订过程中注明。

关于退团：因本产品团费价格为包价旅游合同综合报价，故如旅客报名后临时退团，属于旅客单方面违约。

意见反馈：请配合导游如实填写当地的意见单，不填或虚填者归来后投诉将无法受理。

11. 提示：请各组团社必需在客人前往旅游时为客人提前购买旅游意外险。

- (1) 景点游览、自由活动、物店停留的时间以当天实际游览为准。
- (2) 行程中需自理门票和当地导游推荐项目，请自愿选择参加。
- (3) 请您仔细阅读行程，根据自身条件选择适合自己的旅游线路，出游过程中，如因身体健康等自身原因需放弃部分行程的，或游客要求放弃部分住宿、交通的，均视为自愿放弃，已发生费用不予退费。
- (4) 团队游览中不允许擅自离团（自由活动除外），中途离团视同游客违约，按照合同总金额的 20% 赔付旅行社，由此造成未参加行程内景点、用餐、房、车等费用不退，旅行社亦不承担游客离团时发生意外的责任。