

乐享九黄LYTX

经典双飞6日游

九寨沟 | 黄龙 | 松洲古城 | 熊猫基地 | 宽窄巷子



云南独立成团上全陪

0自费, 无同车限制

乐享九黄畅游天府之国

童话仙境 AAAAA 九寨沟

九寨沟、黄龙、松州古城、熊猫基地，藏族特色文化村寨 6 天

行程特色：

- ★走进纤尘不染的童话仙境 5A 景区——**九寨沟**
- ★边陲重镇，被称为“川西门户”——**松州古城**
- ★超值体验“**宽窄巷子**”体验休闲之都成都的慢生活和麻辣美食
- ★跟国宝来个亲密接触--**成都熊猫基地**
- ★中老年人的福利（收客年龄50-75岁）--**快乐舒心的旅行**
- ★世界自然遗产、人间瑶池--**黄龙**
- ★用餐：特别安排**柴火鸡**，体验藏族人现代的生活方式和饮食习惯；**羌族十三花**；
★★★★★成人特别赠送：一袋四川火锅底料+一袋郫县豆瓣酱★★★★★

D1：昆明—绵阳 8L9701（15:45 17:20） 全天不含餐 住：绵阳

客人乘坐飞机前往四川绵阳，接站后前往市内入住酒店，自由活动，此日行程不含餐，游客可自行前去品尝当地美食。

D2：绵阳—松州古城—黄龙 含：早、中、晚 住：九寨沟

早餐后乘车黄龙，午餐后午餐享用**羌族十三花**由都江堰经过汶川、茂县、松潘县随后车观【**松州古城**】（不上城墙车观）是四川省历史名城，史载古松州“扼岷岭，控江源，左邻河陇，右达康藏”，“屏蔽天府，锁阴陲”，故自汉唐以来，此处均设关尉，屯有重兵。出发前往松潘县境内的素有人间瑶池美誉的AAAAA级景区【**黄龙名胜风景区**】（游览时间约 3.5小时）（**门票自理，60岁以上客人免费**），景区内沿途主要景点有洗身池、金沙铺地、盆景池、黄龙洞、黄龙寺、石塔镇海、五彩池等。欣赏露天岩溶地貌，尽享人间瑶池，不过建议游览时请量力而行。游客可自愿选择乘坐索道缆车（黄龙索道往返120元/人，费用自理），可以减少爬山的辛苦。观景途中，黄龙上山栈道台阶较多，应缓步慢行到各景点最为舒适，随后赴川主寺或九寨沟景区，入住酒店。赴九寨沟景区，入住酒店。



D3：九寨沟深度一日游

含早、晚

住：九寨沟

早餐后，前往【**九寨沟景区**】后换乘景区内观光车（不含观光车费用，必乘），游览世界遗产、世界级风景区（**门票自理，60岁以上客人免费**）“九寨归来不看水”，是对九寨沟景色真实的诠释。泉、瀑、河、滩108个海子，构成一个个五彩斑斓的瑶池玉盆。长海、剑岩、诺日朗、树正、扎如、黑海六大景观，呈“Y”字形分布。翠海、叠瀑、彩林、雪峰、藏情、蓝冰，被称为“六绝”。神奇的九寨，被世人誉为“童话世界”，号称“水景之王”。在沟内自理，也可自带干粮进沟内。游毕后入住酒店使用晚餐。九寨沟天气变化频繁；请备好保暖衣物、雨伞、防晒霜，太阳镜等物品；可自备感冒药、治腹泻和创口贴等药品。九寨沟景区内诺日朗餐厅用餐，自助餐60元/人起，用餐比较简单，而且会影响您的游览时间，建议您自带干粮进沟。九寨景区禁止吸烟，有吸烟习惯的客人请忍耐，或是到专门的吸烟区，否则会受到高额罚款。九寨沟是世界自然遗产，爱它您就保护它。

赠送特色晚餐【**藏式土火锅**】+【**走进藏家篝火晚会**】，可以品尝青稞酒、酥油茶、青稞饼、手抓肉、土豆等高原绿色食品(此项目为赠送,不参与不退费)。



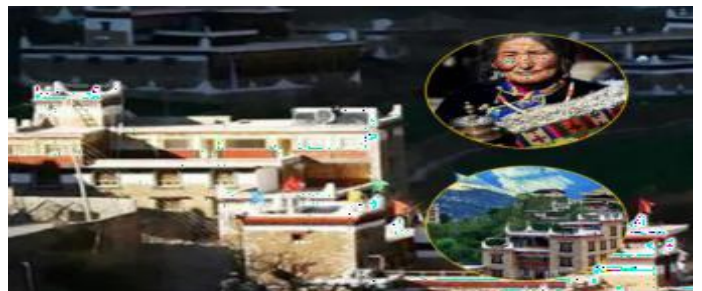
D4：川主寺—崇州

含早、中、晚

住：崇州

早餐后，前往【**川主寺镇综合超市**】（游览时间约3小时）参观藏族村寨，为您解读神秘藏族人文风情，后经高原土特产综合超市可免费品尝独特的高原牦牛肉，可以捎带一些高原特产馈赠亲朋好友。享用特色午餐：**[柴火鸡]**

中餐后乘车参观【**藏族特色文化村寨**】（约1.5小时），感受浓厚的藏族风情，改革开放给藏区人民的生活带来的彻底的变化。



D5：川酒文博馆--成都熊猫基地-宽窄巷子

含：早、中餐

住：成都

早餐后，乘车赴【川酒文博馆】（游览时间约3小时）在古朴典雅的川酒文博馆里向大家展示川酒的酿造工艺及川酒的文化与风采，参加酒道文化分享和学习，并参与种酒文化体验。

享用特色午餐：**[有川有味]**

后乘车赴成都【熊猫基地】（门票不含）成都大熊猫繁育研究基地是中国大熊猫迁地保护的重要场所，是为拯救濒危野生动物大熊猫而兴建的具有世界水平的非盈利性大熊猫繁育科研机构。

后前往参观【宽窄巷子】（游览时间约1小时）是宽巷子、窄巷子和井巷子三条平行并列的老式街道和四合院的统称，号称“老成都的新名片，新成都的老客厅”。其中宽巷子代表的是市井的民间文化；窄巷子代表了成都的慢生活；井巷子的定位则是成都人的新生活。徜徉在宽窄巷子，细数那些承载了太多历史印记的老院子，晚餐自理，可自由品尝当地美食。



D6：绵阳-昆明8L9704（21:35 23:05 / 20:30 22:00/20:45 22:15）

含：早

住：温馨的家

早餐后，安排送站，结束愉快的四川之旅！！

※※※※※※※※※※行程到此结束，预祝各位贵旅途愉快！※※※※※※※※※※

费用包含：

住 宿：全程入住当地准三酒店，酒店环保不提供一次性用品。（报价均以一床位计价，如游客人数为单数而又无法拼房，则需要补房差380元/人，），高原地区，请游客理解！

用 餐：4早6正；（早晚餐为酒店套餐，不吃不退费，儿童不占床位，需要自补早餐费）。（若为早上七点以前出发，请自行前往酒店前台报名字或者房号领取，不用不退费，也不得以导游不通知为由要求退费）中餐（十人一桌，八菜一汤，不含酒水，不到十人，菜肴根据人数递减）；

门 票：旅行社报价时不含景点首道门票；60岁以下客人可以交钱让导游代买门票和景交

温馨提示：因九寨沟景区每天限流 30000 人，门票限量发售，如当天超出限流人数无法购买门票，有可能调整日期，敬请谅解！如遇不可抗力导致无法游览景区，协商之后可以跟换景区。

导 游：国语地接导游服务

接 送：全程空调旅游车，保证一人一个正座。

保 险：旅行社已依法购买旅行社责任险，请游客自行购买旅游意外保险。

特别说明：老年人小孩需家属陪同参团，保险公司对3岁以下和70岁以上老年人不受理，如要参团须签订免责声明，并且有正常成年人带领方可参团。

费用未含：

交 通：景区用车。

单 房 差：单人入住须补单房差。

补 充：因交通延误、罢工、天气、飞机/火车机器故障、航班/车次取消或更改时间等不可抗力原因所引致的额

外费用。酒店内洗衣、理发、电话、传真、收费电视、饮品、烟酒等个人消费。当地参加的自费以及以上“费用包含”中不包含的。

其它项目：所有个人消费

门票、小交通：

地域	景点名称	59 周岁以下	60 周岁以上
四川	九寨沟	169 元/人	0 元/人
	九寨沟观光车+保险（必乘）	90 元/人+10 元/人	90 元/人+10 元/人
	黄龙	170元/人	0元/人
	黄龙下行索道	40元/人	40元/人
	黄龙上行索道	80元/人	80元/人
	黄龙耳麦	30元/人	30元/人
	黄龙保险	10元/人	10元/人
	松州古城（上城墙，自愿消费）	15 元/人	15 元/人
	成都熊猫基地	55 元/人	0 元/人
	成都熊猫基地观光车	10元/人	10 元/人
	门票合计	679元/人	285元/人

儿童价格：

年龄 2 — 12 周岁以下含 12 岁，只含行程车位费、半餐费用，其余所有费用需自理。

出行须知：

住 宿：按2人入住1间房核算，如出现单男单女，尽量安排该客人与其他同性别团友拼房；如不愿拼房或未能拼房，请补齐单房差以享用单人房间。

游 览：1:景点游览、自由活动、购物店停留的时间以当天实际游览为准。

2:行程中需自理门票和当地导游推荐项目，请自愿选择参加。

3:请您仔细阅读本行程，根据自身条件选择适合自己的旅游线路，出游过程中，如因身体健康等自身原因需放弃部分行程的，或游客要求放弃部分住宿、交通的，均视为自愿放弃，已发生费用不予退还，放弃行程期间 的人身安全由旅游者自行负责。

4:团队游览中不允许擅自离团（自由活动除外），中途离团视同游客违约，按照合同总金额的30%赔付旅行社，由此造成未参加行程内景点、用餐、房、车等费用不退，旅行社亦不承担游客离团时发生意外的责任。

5:如遇台风、暴雪等不可抗因素导致无法按约定行程游览，行程变更后增加或减少的费用按旅行社团队操作实际发的费用结算。

6:出游过程中，如产生退费情况，以退费项目旅行社折扣价为依据，均不以挂牌价为准。

购 物：全程安排1站购物，其余景中店不算购物店。当地购物时请慎重考虑，把握好质量与价格，务必索要发票。

差价说明：1:如遇国家政策性调整门票、交通价格等，按调整后的实际价格结算。

2:赠送项目因航班、天气等不可抗因素导致不能赠送的，费用不退。

3:如遇区域性促销活动，产生不同预订城市价格差异，差价不予退还。

意见反馈：请配合导游如实填写当地的意见单，不填或虚填者归来后投诉将无法受理。

特殊限制：

病患者、孕妇及行动不便者

为了确保旅游顺利出行，防止旅途中发生人身意外伤害事故，请旅游者在出行前做一次必要的身体检查，如存在下列情况，因服务能力所限无法接待：

- 1:传染性疾病患者，如传染性肝炎、活动期肺结核、伤寒等传染病人；
- 2:心血管疾病患者，如严重高血压、心功能不全、心肌缺氧、心肌梗塞等病人；
- 3:脑血管疾病患者，如脑栓塞、脑出血、脑肿瘤等病人；
- 4:呼吸系统疾病患者，如肺气肿、肺心病等病人；
- 5:精神病患者，如癫痫及各种精神病人；
- 6:严重贫血病患者，如血红蛋白量水平在50克/升以下的病人；
- 7:大中型手术的恢复期病患者；
- 8:孕妇及行动不便者。

老年人

因服务能力所限，不受理75周岁（含75周岁）以上老年人预订四川跟团产品。

未成年人

- 1:未满18周岁的旅游者请由家属（因服务能力所限无法接待及限制接待的人除外）陪同参团。
- 2:因服务能力所限，无法接待18周岁以下旅游者单独报名出游，敬请谅解。

外籍友人

本产品网上报价适用持有大陆居民身份证的游客。如您持有其他国家或地区的护照，请在预订过程中注明。
请仔细阅读以上行程及服务标准说明，同意并保证遵守旅行社安排。如产生合同纠纷或人身意外事故，按《中华人民共和国合同法》、《中华人民共和国旅游法》、《道路交通安全法》、《保险赔偿条例》、《消费者权益保护法》裁定。
此行程作为旅游合同附页与旅游合同同等法律效力。

乙方代表（旅行社）：

有效身份证：

有效联系电话：

签约日期：

甲方代表（旅游者）：

有效身份证：

有效联系电话：

签约日期：

购物补充协议

甲方（旅游者或单位）： 电话：

乙方（组团旅行社）：

地址：

公司总机： 客户服务专线：

根据《旅游法》规定，旅行社不得强迫旅游者购物，但经甲方主动要求，为丰富甲方的旅游活动，在不影响其他旅游者及合同行程安排的前提下，乙方为甲方安排购物活动。为约束购物活动中甲乙双方的权利、义务，经甲乙双方友好协商，特制定本协议：

一、乙方为甲方提供以下购物点：

购物店	商品	停留时间	说明
川主寺镇综合超市	土特产、药材、黄龙玉	约 120 分钟	理性消费、绝无强制

二、乙方郑重承诺所安排购物点不含假冒伪劣产品，但购物点的商品价格可能与市场价格略有差异，请甲方谨慎选择。

三、乙方安排的购物点均由甲方自愿消费，绝无任何强制。

四、甲方在上述购物点购买的物品，请索要发票及购物凭证，保管好原包装，回程后一个月内，发现质量问题的，凭发票及原包装由乙方协助办理退货(食品、药品一经售出，不退不换)。

五、不参与购物项目的游客由导游（领队）妥善安排，请配合。

六、全团游客必须签名同意安排以上购物活动，乙方方可安排。

七、行程中如游客有安排购物的需求，经与乙方导游（领队）协商并签订此补充协议，我公司方可安排。如与导游（领队）或地接导游协商安排购物，未签订此补充协议的，视为游客与导游（领队）或地接导游之间的个人行为，我公司不承担任何责任。

甲方代表签字：

乙方授权代表签字：

附：全体游客签名：

年 月 日