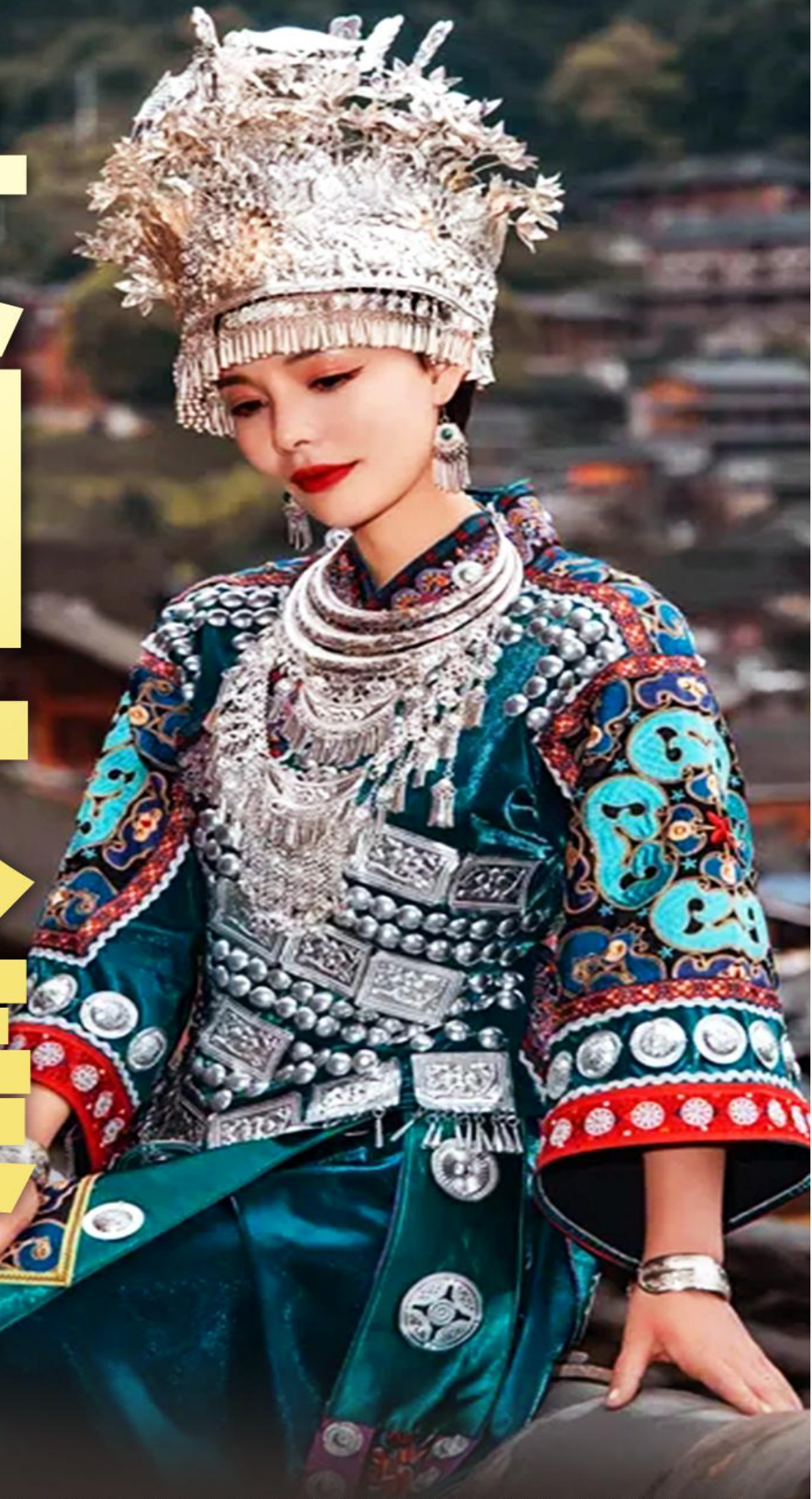


贵州太美

高铁5日游



精华美景

荔波小七孔 / 西江千户苗寨 / 黄果树 / 茅台古镇 / 遵义会址 / 青岩古镇

优选酒店



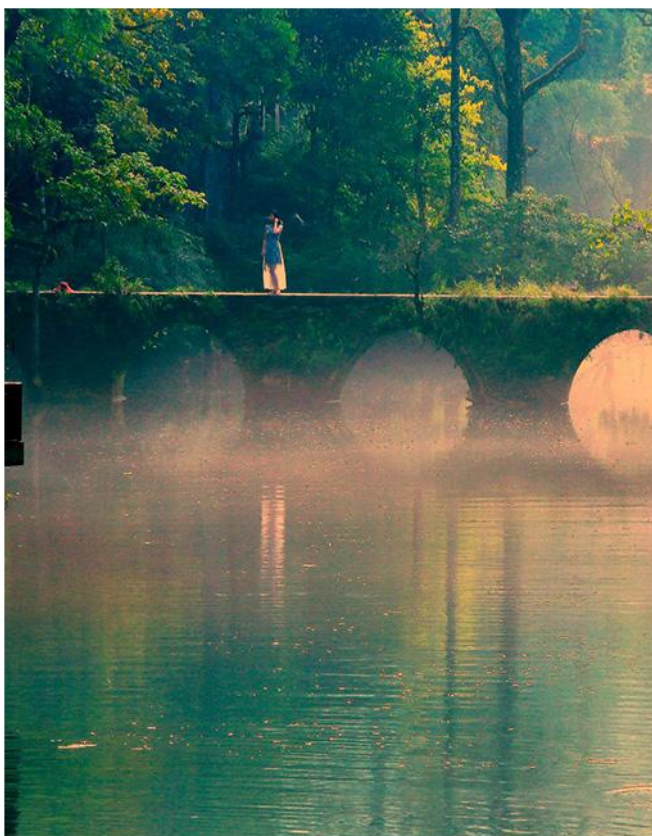
3晚豪华精品酒店
1晚西江特色客栈



纯玩0购物

贵州精选AAAAA景区

贵州最典型的喀斯特地貌



ZUIMEIZAIGUIZHOU


遵义会议会址

革命胜利转折之地




贵州特色美食

金牌



娄山黄焖鸡

金牌



花开富贵宴

金牌



荔水风情餐

金牌



苗王龙首宴

关于酒店



前台



餐厅

行程安排

- 1: 机场、高铁、火车站、市区全天候 24 小时接站。
- 2: 黄金旅游线路, 优质游览前后顺序, 充足游览时间, 绝不走马观花。
- 3: 指定入住 3 晚豪华精品酒店+ 必住 1 晚西江特色客栈, 西江夜景不容错过。
- 4: 赠送品酒活动, 感受极致酿酒工艺, 深度品鉴国酒文化。
- 5: 24 小时贴心旅行管家, 贴心为您解决旅行问题。
- 6: 精心挑选特色美食: 【娄山黄焖鸡】、【花开富贵宴】、【荔水风情餐】、【苗王龙首宴】
- 7: 32 人以内精品小包团, 贵宾待遇, 畅快旅行。

D1: 出发地-贵阳

用餐:

住宿: 贵阳

尊敬的游客:

欢迎来到美丽的林城—贵阳。今日为各地游客前往贵阳报道集合时间, 旅行社接站组工作人员会提前给您电话或短信联系, 我们会安排专业的工作人员接机, 随接随走, 抵达后入住酒店。在酒店前台报参团时预留名字及电话和用房数量拿房入住。今日全天为自由活动时间, 活动期间请注意人身财产安全, 出门记好酒店电话和位置及本地紧急联系人联系方式, 请乘坐正规出租车出行。

贵阳市区推荐:

逛青云路或二七路美食街: 花溪牛肉粉、肠旺面、恋爱豆腐果、豆腐圆子、留一手烤鱼... 体验贵阳夜市文化。

探贵阳名景: 逛贵阳老百姓最喜爱的【黔灵山公园】; 观贵阳市市徽【甲秀楼】, 夜景尤为漂亮。

当日车程: 贵阳机场/高铁站约 30 分钟—酒店

D2: 贵阳 — 黄果树 — 贵阳

用餐: 早/中/X

住宿: 贵阳

早餐后乘车出发前往黄果树景区, 换乘景区环保车(电瓶车 50 元/人, 景区保险 10 元/人 必须自理), 游览瀑布群最宽的【陡坡塘瀑布】 游览时间: 不少于 0.5 小时; 相对大瀑布的雄伟壮阔, 她显得小而精致, 因在 80 版《西游记》中出现而闻名。这里也是唐僧师徒四人取经的必经之地; 游览有水上市林、天然盆景之称的【天星桥景区】 游览时间: 不少于 1 小时; 这里石与水相融一体, 脚踏在石上, 人行在水中, 小桥流水, 曲径通幽, 山石不高, 清流不深, 在石缝中穿行, 就像儿时捉迷藏; 最让人过目不忘的是数生石, 一面面形状各异的青石, 上面刻着 365 天的日期, 每一天都是独特的日子。。游览【黄果树大瀑布】 游览时间: 不少于 2 小时; (注: 景区内扶梯属不必须消费项目, 自愿选择消费) 黄果树大瀑布宽 101 米, 高 77.8 米是世界上唯一可以从上、下、前、后、左、右六个方位观赏的瀑布, 通过从瀑布后自然贯通的水帘洞能从洞内外听、观、摸瀑布, 后乘车返回贵阳入住酒店。

当日车程: 贵阳-黄果树约 2.5 小时-贵阳约 2.5 小时

D3: 贵阳 — 遵义会址 — 茅台镇 — 贵阳

用餐: 早/中/X

住宿: 贵阳

早餐后乘车前往中国革命圣地【遵义会议会址】, 参观遵义会议会址, 红军总政治部旧址, 长征纪念馆等 (已含讲解费、已含蓝牙耳机 10 元/人, 不含电瓶车 20 元/人, 游览时间不低于 1.5 小时), 1961 年, 遵义会议会址被国务院列为第一批全国重点文物保护单位。2005 年, 被评为国家 AAAA 级旅游景区。2018 年 11 月 24 日, 遵义会议会址入选“第三批中国 20 世纪建筑遗产项目”。中餐后前往【茅台古镇】, 茅台镇历来是黔北名镇, 古有“川盐走贵州, 秦商聚茅台”的写照, 茅台镇是中国酱酒圣地, 域内白酒业兴盛, 1915 年茅台酒在巴拿马万国博览会上荣获金奖; 1935 年中国工农红军长征在茅台四渡赤水。茅台镇集古盐文化、长征文化和酒文化于一体, 被誉为“中国第一酒镇”。参观红军【四渡赤水纪念碑】, 茅台渡口纪念碑位于茅台镇朱砂堡的赤水河畔。纪念碑建在岸边小土台上, 占地约 80 平方米。台地上建水泥栏杆高 1 米。台地下砌石保坎三级, 并有三十余级石阶直达渡口, 是红军“四渡赤水”第三次渡河的主要渡口。【亲临茅台镇百年传承酒厂】感受极致酿酒工艺, 深度品鉴国酒文化, 赠送品酒活动, 体验酒诗飞花令的乐趣。参观【1915 国酒文化主题广场】茅台镇是一座具有文化气息的古镇, 它集古盐文化、长征文化和酒文化于一身。赤水河北岸的步行街是茅台镇最繁华的地方, 1915 (茅台酒在巴拿马博览会获奖的年份) 广场, 这里随处可见茅台镇的文化历史。参观结束后乘车返回贵阳入住酒店。

当日车程: 贵阳—遵义会址约 2.5 小时—茅台镇约 2 小时—贵阳约 2 小时

注: 遵义会议会址于 2019 年 10 月 13 日起逢每周一维修, 逢周一遵义会议会址更换为息烽集中营)

D4: 贵阳 — 小七孔 — 西江**用餐: 早/中/晚****住宿: 西江**

早餐后约 7:00 乘车前往被联合国教科文组织誉为“地球上同纬度的最后一颗绿宝石”的黔南荔波（车程约 4 小时），中餐后乘车（10 分钟）抵达国家 AAAAA 级风景区【小七孔】，游玩时间：不少于 3 小时；**景点之间需换乘电瓶车（电瓶车 40 元/人，景区保险 10 元/人 必须自理）**小七孔景区因一座建造于道光 15 年间(1836 年)的小七孔石桥而得名；景区被称之为“超级盆景”，集山、水、洞、林、湖、瀑布等为一体，在长不到 2 公里的峡谷内，起迭着 68 级瀑布，顺势而下，奔泻而去。拉雅瀑布精巧醉人，水珠飞溅；而长不到 600 米之水上森林，树根盘在错石上，清澈的水流冲刷着青石，行走于其中，若身临琼瑶仙池；（注：鸳鸯湖景区划船属景区内不必须自费项目，划船费 30 元/人）。

游完之后前往【西江千户苗寨】（车程约 3.5 小时）（4 程电瓶车费用 20 元/人+60 岁以上另付保险 10 元/人 必须自理），晚餐后安排入住酒店放好行李后自由活动。走街蹓巷，上观景台欣赏西江全景。整个寨子由十余个依山而建的自然村寨相连成片，是目前中国乃至全世界最大的苗族聚居村寨。它是领略和认识中国苗族漫长历史与发展之地。带你走进苗家人的生活走街蹓巷，山坡上吊脚楼依山而建，层层叠叠，错落有致，山下是整齐的农田，形成一幅美丽的乡村图画；这梦幻般的景色让你沉醉；一切工作和世俗的琐事仿佛都离你而去；此时的心情像这山间的空气一样的清澈；这份宁静而质朴的味道真是难以取舍。

当日车程: 贵阳—小七孔景区约 4 小时—西江苗寨约 3 小时

注:如遇强降雨天气等特殊原因导致荔波小七孔景区关闭，行程将更换成游览国家级历史文化名城——【镇远古城】敬请谅解！

D5: 西江 — 青岩古镇 — 送团**用餐: 早/ X / X****住宿: 无**

早餐之后乘车前往贵阳南大门【青岩古镇】（只含景区 10 元大门票）。进入景区游览贵州保存最完整的明清古镇，建于明洪武十一年（公元 1378 年）的青岩古镇，他以密集的古建筑群、保存完好的古民居和浓厚的历史文化氛围而享誉海内外，也是电影《寻枪》拍摄地。景区内可品尝当地风味小吃：状元蹄，玫瑰糖，糕粑稀饭、青岩小豆腐等，青岩古镇内有各种贵州特产及手工艺品，可自行参观及购买。游完结束后统一送团。

当日车程: 西江—青岩古镇约 4 小时 青岩—机场/高铁/火车站约 1 小时

温馨提示:当天行程返程建议：**贵阳 17:00 以后飞机/高铁/火车。**以防不可抗力因素而影响返程时间产生损失，下午统一送团。【须推迟走的请自行打车，费用自理；需要我社单独送的客人收取 30 元/人】。

（烦请客人自行在机场、火车站、高铁站等候进站，自行办理登机牌；火车站的旅游车只能送至火车站前面 600 米左右的旅游停车点，需客人自行步行 600 米左右进站）

旅游交通	三年内正规空调旅游车（车型不定，保证一人一座）。
住宿标准	贵阳 3 晚贵阳豪华型精品酒店：城市便捷、双福大酒店、金福源、画庭、和庭悦色、美利嘉、山水时尚酒店等同级 西江一晚苗族特色客栈：馨玥源酒店、朗庭苑客栈、佳佳客栈、春林客栈、听涛轩、玩家客栈、蝴蝶谷、名都酒店、西苑客栈等同级 贵州酒店没有三人间，若出现单人时请在当地付单房差 100/人/晚。行程中不住房退 60 元/人/晚。
用餐标准	含 4 早 4 正餐（正餐餐标 30 元/人，其中一餐升级 48/人苗王龙首宴，10 人一桌，十菜一汤，西江长桌宴或 6 人一桌，如不足人数根据人数调整菜品） 特色餐:【娄山黄焖鸡】【花开富贵宴】、【荔水风情餐】、【苗王龙首宴】
景点门票	含小七孔，黄果树、天星桥、陡坡塘，西江千户苗寨，遵义会址纪念馆；青岩古镇为赠送。 备注: 全程半票退 50 元（黄果树 20、西江 10、小七孔 20） 全程免票退 100 元/人（黄果树 50、西江 20、小七孔 30） 景区实行实名制订票，敬请随身携带好身份证！
导游	优秀持证导游服务（接送飞机或火车为工作人员，不是导游）
不含项目	必须自理费用: 小七孔电瓶车 40 元/人+保险 10 元/人，黄果树景区环保车 50 元/人+保险 10 元/人，西江电瓶车 20 元/人+60 岁以上保险 10 元/人，遵义会址电瓶车 20 元/人。共计: 160 元/人，其它均属不必须产生费用

	景区内另行付费景点或娱乐项目，请根据情况酌情自愿选择。
导游	优秀持证导游服务（接送飞机或火车为工作人员，不是导游）
保险	不含旅游意外保险。（建议购买旅游意外险）
儿童包含	车位/正餐半餐/导游
儿童不含	酒店早餐/床位/门票/观光车/电瓶车/索道/游船费等/赠送项目，如产生自理。
自费项目	黄果树大扶梯单程 30 元/人，往返 50 元/人，小七孔鸳鸯湖划船 30 元/人。 属景区内不必须自费项目，请客人自行自愿慎重消费。
购物安排	此行程为纯玩团，无任何购物店。部分景区或酒店内设有购物场所，属于自行商业行为，与旅行社无关。
参团须知 请游客务必仔细阅读	<p>1、报团时请预留参团人姓名和联系电话，地接站工作人员会提前 8 小时以上给你短信或电话联系，接站司机或工作人员在站点接站送您到酒店，请在酒店前台报参团时预留名字和用房数量拿房入住；酒店房费只含双人早餐，超出自理（小孩超过 1.2 米算成人）。</p> <p>2、行程当中约定景点等其它项目（非赠送、升级类），如遇不可抗力因素造成无法履行，仅按游客意愿替换或按团队采购成本价格退费；行程当中关于赠送、免费升级等项目，如遇不可抗力因素或因游客自身原因无法实现及自愿放弃的，均不退费、不更换。</p> <p>3、本产品为保证其服务质量，游客如需选择“额外精彩夜间娱乐项目”，必须自愿书面签字，导游方可安排。</p> <p>4、请成人带好有效证件，儿童带好户口本；航班抵达前 24 小时以内取消合同的客人需收车位费 200 元/人。</p> <p>5、旅游者如需新增购物或参加另行付费的旅游项目，需和地接社协商一致并在当地补签相关自愿合同或证明，敬请广大游客理性消费。</p> <p>6、贵州部分酒店标准相比内地偏低，如遇旺季酒店客房紧张或政府临时征用等特殊情况，我社有权调整为同等级标准酒店，全程不提供自然单间，单房差或加床费用须自理；酒店限 AM12:00 时退房，晚航班返程者，建议行李寄存酒店前台，自由活动或自费钟点房休息。</p> <p>7、因报价已提供综合优惠，故持导游、军官、残疾、老人、教师、学生等优惠证件的客人均按行程所示退费标准减免或其它优惠退费。</p> <p>8、贵州属于高原山区，景点之间跨度较远、车程时间过长，部分景区中转交通车运力不足可能导致排队等候时间过长；请配合导游或景区工作人员的协调工作；60 岁以上行动不便游客（包括孕妇）需填写景区的免责声明。</p> <p>9、请如实填写当地《游客意见书》，游客的投诉诉求以在贵州当地由游客自行填写的意见单为主要依据。不填或虚填，归来后的投诉将无法受理，如在行程进行中对旅行社的服务标准有异议，请在贵州当地解决，如旅游期间在当地解决不了，应在当地备案。温馨提醒：旅游投诉时效为返回出发地起 5 天内有效。</p>
温馨提示	<p>1、贵州的气候宜人。但由于贵阳位于云贵高原，属于高原气候，早晚温差较大。贵阳夏季夜雨较多，当地俗语说“贵州下雨像过冬”，所以来贵州的游客应注意穿着适当，最好备有保暖的长袖外套。各地月平均气温的最高值出现在 7 月份，最低值出现在 1 月份。就全省大部分地区而言，7 月平均气温为 22~25℃，1 月平均气温为 4~6℃。到贵州旅游务必随身携带雨具。</p> <p>2、由于贵州多山，景点大多数在山上，景区都需要走山路，女士最好不要穿着高跟鞋，运动鞋或旅游鞋比较适合。</p> <p>3、贵州地区气候较为潮湿而且植被较多蚊虫和细菌容易滋生，应尽量避免饮用生水和吃不卫生的食物，并应随身携带一些驱蚊药水。</p> <p>4、贵阳是一个以汉族为主的多民族聚居的城市，共有 38 个民族，据目前统计，贵阳市总人口数为 468.4 万人，其中流动人口共计 172 万余人，其中流入贵阳市的外省籍流动人口 120 万人左右，旅行中请尊重当地少数民族的宗教信仰和风俗习惯，对于感兴趣的事或物要有安全防范意识，只能观赏不要触摸，更不要轻意与景区小贩交谈和交易。</p> <p>5、晚上外出要注意携带酒店房卡及电话，记住酒店名称，以免迷路时，能自行返回酒店。</p>

- | |
|--|
| <p>6、旅游团餐是便餐，存在口味差异，所谓众口难调，俗话说：“在家千日好，出门半日难”。在家丰俭由人，在外不能样样随心，要有入乡随俗的准备。</p> <p>7、为响应贵州省旅游局发布《关于做好贵州名、特、优、旅游商品购物场所和民族演艺推荐工作的通知》我社导游有权在行程中作出讲解，不属诱导消费。</p> <p>8、贵阳的风味小吃，着实令人垂涎。仅地方传统的风味小吃就达 100 多种。各大名小吃街是通宵营业。贵阳街头巷尾的小吃摊点星罗棋布。请去正规有卫生保障场所品尝小吃，根据自己的身体情况选择一些适合自己肠胃的小吃，以免拉肚子和急性肠炎的发生。</p> |
|--|