

唯一全程  
国际品牌五星酒店产品

云南跟团游领军品牌  
旗下品质标杆产品

将最好进行到底

# 超 SUPER 品质

○ 昆大丽版 四飞豪华八日游

PLAY TO PLAY, OR  
SUPER QUALITY FIRST

S U P E R

战略合作伙伴

恒大冰泉

万达旅业  
WANDA TOURISM

香格里拉  
Shangri-La

将最好进行到底

唯一全程  
国际品牌五星酒店产品

云南跟团游领军品牌  
旗下品质标杆产品



# 超 品质

SUPER QUALITY

○ 昆大丽版 四飞 豪华八日游

## 第一原则 SUPER QUALITY

云美品牌导游  
十大服务承诺  
九大服务细节

## 第一酒店 SUPER QUALITY

昆明中心皇冠假日酒店  
大理天域英迪格酒店  
丽江复华丽朗度假酒店  
版纳云投喜来登酒店  
昆明豪生大酒店

## 第一景区 SUPER QUALITY

4大5A景区：石林、  
大理三塔、丽江古  
城、玉龙雪山+香格  
里拉虎跳峡、野象谷、  
原始森林公园

## 第一服务 SUPER QUALITY

独家贵宾接机  
免酒店押金  
酒店欢迎水果  
昆大丽6天0自费

## 最好餐饮 SUPER QUALITY

彝族土司宴  
白族风味餐  
三文鱼宴  
傣族风味餐

## 第一演绎 SUPER QUALITY

印象丽江VIP  
丽水金沙

## 最好关怀 SUPER QUALITY

生日专属蛋糕 | 雪山大索道  
赠送景区电瓶车 | 羽绒服氧气 | 防雨衣

PLAY TO PLAY OR  
SUPER QUALITY FIRST

战略合作伙伴

恒大冰泉

万达旅业  
WANDA TOURISM

香格里拉  
Shangri-La





# 云美品牌强势升级 UP

YUNMEI PRODUCTS  
COMPREHENSIVE UPGRADE

01 云美产品全面升级0自费，行程透明更安心

02 单团人数不超30人，健康距离更合理

03 30天无理由退换货，拒绝强销，消费无压力

04 万达、恒大、香格里拉3大最重品牌质量的集团  
强强联合，共同邀请您赴一场春暖花开的彩云之旅

05 云美6大规范、9大细节、10大服务承诺  
全权保障产品体验感

# STRONG

# UPGRADE



战略合作伙伴

恒大冰泉

万达旅业  
WANDA TOURISM

香格里拉  
Shangri-La

将最好进行到底

十口

超  
SUPER  
QUALITY  
品质



酒店

## 丽江复华丽朗度假酒店

唯一以“开窗见雪山”的视野打开度假享受的  
吃住娱一体化高端酒店，品味新文旅高端休闲假日

YUNNAN GROUP TOUR LEADING BRAND  
ITS QUALITY BENCHMARK PRODUCTS

将最好进行到底

超  
SUPER  
QUALITY  
品质



酒店

## 洱海天域英迪格酒店

奢华源于自然，融于简约  
紧邻洱海，窗前尽赏无以伦比的景致

YUNNAN GROUP TOUR LEADING BRAND  
ITS QUALITY BENCHMARK PRODUCTS

将最好进行到底

超  
SUPER  
QUALITY  
品质



酒店

## 西双版纳云投喜来登酒店

来自万豪的住宿新风尚。在美国，五星级酒店意味着国宾的标准，所有品质与品位的佐证，在此都得到最恰当的身份代言

将最好进行到底

超  
SUPER  
QUALITY  
品质



酒店

## 昆明中心皇冠假日酒店

居于繁华 隐于静谧 市中心  
黄金地段，会聚春城精致生活

YUNNAN GROUP TOUR LEADING BRAND  
ITS QUALITY BENCHMARK PRODUCTS

将最好进行到底

超  
SUPER  
QUALITY  
品质



景区

## 品质升级，品味卓越景区风采

丢弃常规的景色展现，我们带您走入最美的风光来处  
全程5A景区：石林+大理三塔+丽江古城+玉龙雪山  
别具观赏价值：香格里拉虎跳峡、大理花海骑行、  
原始森林公园、野象谷



将最好进行到底

超  
SUPER  
QUALITY  
品质



双  
表  
演

大视觉压轴之作，两次诚意民族巨献

来自少数民族的创意之笔，神秘风情浓情绽放  
双表演：《印象丽江VIP》+《丽水金沙》

将最好进行到底

超  
SUPER  
QUALITY  
品质



## 云美匠心打造

9大细节服务+10大阳光、透明服务承诺，  
领衔跟团游服务高质时代  
保障旅客旅途的每一步享受全方位精细照顾，体贴入微

YUNNAN GROUP TOUR LEADING BRAND  
ITS QUALITY BENCHMARK PRODUCTS

云美服务

# 行程秒懂

# CHAO PING ZHI

**DAY1** 起始地乘机→昆明·长水国际机场→入住昆明酒店

**DAY2** 昆明→石林→乘车前往大理→入住大理

**DAY3** 大理崇圣寺三塔→花语牧场骑行→乘车前往丽江→丽水金沙→入住丽江

**DAY4** 翡翠饰品展销中心→【印象丽江】VIP→玉龙雪山大索道→丽江古城→入住丽江

**DAY5** 黄龙玉饰品展销中心→香格里拉虎跳峡→丽江动车回昆→入住昆明

**DAY6** 野象谷→入住版纳

**DAY7** 傣族文化园→原始森林公园→版纳飞昆明→入住昆明

**DAY8** 散客集散中心→返回温馨的家





将美好进行到底

TOA

# D1

▶ 昆明

超  
品质  
SUPER  
QUALITY



**今日行程** 起始地乘机—昆明·长水国际机场—昆明酒店

**玩法提示** 您休息的酒店位于市中心黄金商区，可就近感受春城都市夜生活

**美食安排** 贵宾抵达航班时间不一，今日美食敬请贵宾自理

**到** 达昆明长水机场后，VIP 贵宾厅礼宾员在廊桥口举『贵宾姓名』接机牌迎接您，随后引领贵宾到行李提取处自行取行李，取到行李后前往国内到达 A 出口，与休息厅工作人员一起前往『云美云南』贵宾厅休息，将有专车接您前往酒店，无需繁琐入住手续，无需押金，直接入住；第一晚贵宾尊享欢迎水果服务；入住后贵宾可自行安排自由活动。

**今日入住酒店：【昆明中心皇冠假日酒店】**

位于昆明市中心商业区，青年路与金碧路交叉口，与金马坊步行街仅有几步之遥，坐看“春城”美景，睡享繁华中的静逸，是会聚“春城”理想之所（可点击上方酒店名称打开官网了解更多）。



将美好进行到底



# D2

大理

超  
品质



**今日行程** 昆明—石林—大理—大理酒店

**玩法提示** 在石林体验彝族少数风情及大自然的鬼斧神工；晚入住的酒店紧邻洱海，可环海散心

**美食安排** 午餐：贤德山庄—彝族土司宴      晚餐：大理白族风味餐

**早** 餐后，07:00 酒店大堂集合上车，乘车赴天下第一奇观石林（含电瓶车 25 元/人，游览时间 120 分钟）。时间是最伟大的雕刻师，2.7 亿年的斗转星移让这里从一片汪洋泽国变成了“大小石林”，雄、奇、险、秀、幽、奥、旷，只有贵宾您亲自深入，才能够体验其无穷变换的精髓：尖的、斧砍刀削般陡峭的石头一根根竖立，密集成林，似您身上藏不住的锋芒锐气；青牛戏水、观音仙女、狮子戏耍，您的心相即是景色呈现，妙不可言；越过开阔的大草地，相比大石林的阳刚之气，小石林因为阿诗玛的缘故，多了几分女子的温柔，娇羞的阿诗玛石峰一侧开满了应季的鲜花，微风一阵，湖面的波波光投影下是位唯爱至上的美丽撒尼姑娘，心里也随之荡漾起阵阵甜蜜。

11:30 餐厅用午餐后乘车前往大理。

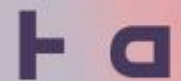
18:30 晚餐后入住酒店。

**今日入住酒店：【大理洱海天域英迪格酒店】**

位于云南著名风景区洱海边。拥有总面积达 38867 平方米的现代奢华舒适环境，建筑风格设计独树一帜，是宾客放松休憩、激发创意的理想场所。酒店拥有装饰豪华、格调高雅、功能各异的房间，24 小时热水、全球领先门禁系统、国内的无线网络、私人保险箱、电视在英迪格一应俱全，为每一位宾客提供充满真情实意热情款待（可点击上方酒店名称打开官网了解更多）。



将美好进行到底



# D3

▶ 丽江

超  
品质



**今日行程** 大理—崇圣寺三塔—花海—骑行—大理乘车至丽江—丽水金沙—丽江酒店

**玩法提示** 千年佛国文化、花海旅拍、纳西表演

**美食安排** 午餐：大理兄弟鱼庄—白族风味餐 晚餐：三文鱼宴

## 早

餐后，08:00 乘车前往三塔，09:00 游览【大理崇圣寺三塔】（含景区电瓶车），崇圣寺是大理国时期的皇家寺院，大理历史上首个规模最为宏大的古刹。崇圣寺以寺中一大二小三塔闻名于世，又称“大理三塔”，是中国著名的佛塔之一。三座古塔堪称大理地标，佛教盛行大理的见证，也是苍山洱海的胜景之一，三塔已有千年历史的遗迹，是来此的最大看点。

12:00 安排中餐。

13:30 游览【花语牧场】（游览时间 60 分钟）漫步花田，数不胜数的不同种类的花田花香十里，花不醉人人自醉；近几年，花海似乎成了大理的另一张新名片，一年四季不同的季节都有不同的鲜花品种开放，让到这里赏花的游客都能观看到美丽的鲜花；除了遍地鲜花以外，这里还有很多有个性的设施，比如：蓝胖子、米老鼠、唐老鸭、蜡笔小新、小黄人、白雪公主以及我们美丽的爱心草坪.....绝对有一款是你的心头爱。

前方水天一色，后边花开四季，花美人美心情更美，踩上【自行车】（费用已包含，时间 40 分钟）来到洱海边，与朋友、闺蜜、家人一起放飞，曾几何时见到的美图不再艳羡，此时此刻你就是画中人。



将美好进行到底



# D3

▶ 丽江

超  
品质



15:30 乘车前往丽江（车程 150 分钟）。

18:00 安排晚餐。

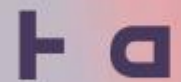
20:00 观看《丽水金沙》或《雪山神话》。丽江奇山异水孕育出的多彩文化被浓缩在舞蹈里，舞蹈演员们轻秀罗裙，宛若大自然的风从耳边掠过，他们一旋一转，似乎在展现着东巴文化沉淀形成的历史。纳西族追求自由爱情的殉情，在她们一娉一笑中展现给不曾接触过丽江的游人。这是一次心灵的旅行，远离喧嚣的都市，感受这原始的声音，还有什么比这更惬意的事吗？

**今日入住酒店：【丽江复华丽朗酒店别墅区】**

位于丽江市束河古镇旁，近 5A 级景区玉龙雪山。每间均为设计师精品之作，可览雪山美景；餐食从元气早餐至东南亚美食应有尽有；家庭俱乐部多种娱乐休闲、尊顶酒廊喝茶品酒和咖啡，尽享假期轻奢之旅（可点击上方酒店名称打开官网了解更多）。



将最好进行到底



# D4

▶ 丽江

超  
SUPER  
品质  
QUALITY



**今日行程** 丽江—玉龙雪山—丽江古城—丽江酒店

**玩法提示** 欣赏印象系列大型实景演出、乘坐大索道观玉龙雪山、丽江古城自由漫步

**美食安排** 午餐：雪山餐包 晚餐：自理

## 早

餐后，07:30 酒店大堂集合上车，参观云南民族手工艺体验馆（游览及活动时间 150 分钟）

12:00 前往玉龙雪山（游览时间 4 小时）。

1、尊享【印象丽江】VIP 通道：“三朵神在上，白云红太阳”高原黝黑肤色的纳西马帮汉子们唱着这首歌，缓缓地从红土地的茶马古道上走来。这一条海拔 2500 米以上的神秘古道，这个不足 30 万人的小民族的先祖们一走就是八百年。他们的每一个动作、每一声呐喊，都历历在目、深深入耳，虽然听不懂他们在唱什么，却还是震撼到泪目，仿佛重获感恩自然与生命的敬畏之心。

2、【玉龙雪山冰川大索道】并不是高度制约了人类的足迹，而是有些山峰本就不是用来攀登挑战的。比如北半球温带唯一的雪山—玉龙。海拔 5596 米的玉龙雪山，是纳西神三朵的化身。我们为您选择了大索道（可登临海拔 4506 米），一路上玉龙雪山的险、奇、美、秀尽收眼底，透过变换莫测的云雾，高大的雪杉、盛放着野花的大草甸若隐若现，偶尔跑出来一头通体白色的牛羊，像极了纳西爱情叙事诗《鲁般鲁饶》开篇提到的“玉龙第三国”。





将美好进行到底



# D4

▶ 丽江

超  
品质



碧空之下，玉龙十三峰晶莹耀眼，飘渺的云层在山腰为它们披上了一条金甲束腰，脚下踩着软绵绵的皑皑白雪，岂能一人独享这自然馈赠，给您的家人和朋友来一场 16° 的清凉直播，也是盛夏难得的大彩蛋：『云美·云南』提前为您准备好价值 150 元氧气瓶、羽绒服、防雨衣，贵宾是不需要额外自己花钱去租的，您安心看风景就好。

17:30 【丽江古城】（自由游览）：丽江在大多数人的心里就是一首自由多情的小诗：有小桥流水和粉墙瓦黛，山水为脉，流云为神，在灰白分明的纳西卯榫老建筑和沟渠水草间，透着让人沉醉的古韵。侧耳倾听，除了鼓声、音乐声、风铃声，时不时传来一阵阵年轻姑娘银铃般的笑声、老阿妈咯咯咯的笑声，温顺的小柴犬、小猫咪就哪都不去，横在门口，白天晒太阳，夜晚滚着肚皮蹭一地月光。太多人向往丽江，它就是这样自由、迷离、慵懒、温柔，不用刻意寻找，您不经意的任何一个停驻，都会发现丽江的魅力。之后在丽江古城散漫行走，寻觅丽江美食，自由活动结束以后客人自行前往酒店。

今日入住酒店：[【丽江复华丽朗酒店别墅区】](#)



将美好进行到底



# D5

▶ 版纳

超  
品质  
SUPER  
QUALITY



**今日行程** 丽江—虎跳峡（车程 2 小时）—丽江飞版纳—版纳酒店

**玩法提示** 世界最深峡谷虎跳峡体验惊险

**美食安排** 午餐：丽江仙海食府      晚餐：自理

**早** 餐后，07:00 酒店大堂集合上车，参观黄龙玉饰品展销中心（游览及活动时间 120 分钟）  
11:30 安排中餐。

12:30 乘车前往“长江第一险”——【虎跳峡】（游览时间 60 分钟），虎跳峡是世界上著名的大峡谷，也是中国深的峡谷之一，其以“险”而闻名天下。陡峭险峻的地势造就了虎跳峡独特的美景，也让更多徒步爱好者欣然前往，依身绝壁前，沿着峡谷行走，俯看江水曲干回，纵然心有千千结，也做身后笑谈。

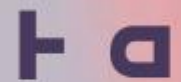
16:00 乘车前往丽江市区，根据航班时间安排送机，丽江飞版纳，入住酒店休息。

**今日入住酒店：【西双版纳云投喜来登大酒店】**

亚太区五家最顶级的喜来登大酒店之一，位于嘎洒温泉小镇温泉度假区核心地带，距景洪市中心仅 15 分钟车程。毗邻原始森林公园、基诺山寨、野象谷等著名风景名胜地（可点击上方酒店名称打开官网了解更多）。



将美好进行到底



# D6

▶ 版纳

超  
SUPER  
QUALITY  
品质



**今日行程** 景洪—野象谷—版纳酒店

**玩法提示** 在野象谷与大象亲密接触

**美食安排** 午餐：傣族风味餐 晚餐：自理

## 早

餐后，08:00 酒店大堂集合上车，乘车前往野象谷。

09:30 【野象谷】（不含往返索道，游览 90 分钟）：中国唯一一处可以与亚洲野象近距离交流的地方。踏上弯曲狭长的菲利普小道，寻着世界各国名人政客的足迹，您在训导员的安排下与大象来个贴面礼也是头一遭的新奇尝试，当然您也可以试着让蝴蝶栖息停靠在您的双肩，恍若自然精灵。

12:30 安排中餐傣族风味餐

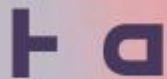
13:30 乘车返回景洪市区，入住酒店后自由活动

客人可以根据自身情况，自由选择参加当地篝火晚会、澜沧江游船、傣秀等自费项目。

**今日入住酒店：**【西双版纳云投喜来登大酒店】



将美好进行到底



# D7

▶ 昆明

超  
品质  
SUPER  
QUALITY



**今日行程** 傣族文化园—傣族风味餐—原始森林公园—晚乘机返回昆明—昆明酒店

**玩法提示** 走入傣族文化，邂逅神秘雨林

**美食安排** 午餐：傣族风味餐 晚餐：自理

**早** 餐后，07:00 酒店大堂集合上车，前往傣族文化园。  
08:00【傣族文化园】（游览及自由活动时间为150分钟，景区内设有购物场所，自由活动如购买物品请索取小票并保留）

11:30 安排中餐—傣族风味餐：昨天的包烧还让你念念不忘，今日的傣族美食又将给您带来什么惊喜：除了取材天然，傣族美食的口味也颇为讲究，柠檬的酸、大芫荽的清香、小米辣的提味、香茅草的去腥、新姜的爽脆……看似清爽的美食，却用了一二十种芬芳调料，绝不让贵宾您的味蕾留下任何遗憾。

12:30 乘车前往原始森林公园。之后游览原生态环境下的空中花园【原始森林公园】（游览时间为90分钟）（自理电瓶车50元/人）散着清甜的气息，雨林的奥秘等待您的探访，我深信您会爱上它的。这里的玩法有着对“人与自然和谐相处”的崇敬：壮观的孔雀放飞仅此可见，吊桥深处的爱妮山寨传来欢歌笑语，爱尼“阿布”姑娘和“阿力”小伙正在欢迎远方的客人，竹竿舞跳起来！如果您对民族风情演艺场上少数民族同胞们本真的表演意犹未尽，那就去看看“五个神蛋的传说”、森林绞杀现场、见血封喉树，或是猴园互动……

15:30 乘车返回市区，根据航班时间送机，抵达昆明，入住酒店。

**今日入住酒店：**[【豪生国际连锁酒店花之城店】](#)

它是独具特色的花卉主题单体酒店，提供多主题、多形式的随心入住体验，满足家庭出游、密友同行，情侣度假多种需求（可点击上方酒店名称打开官网了解更多）。



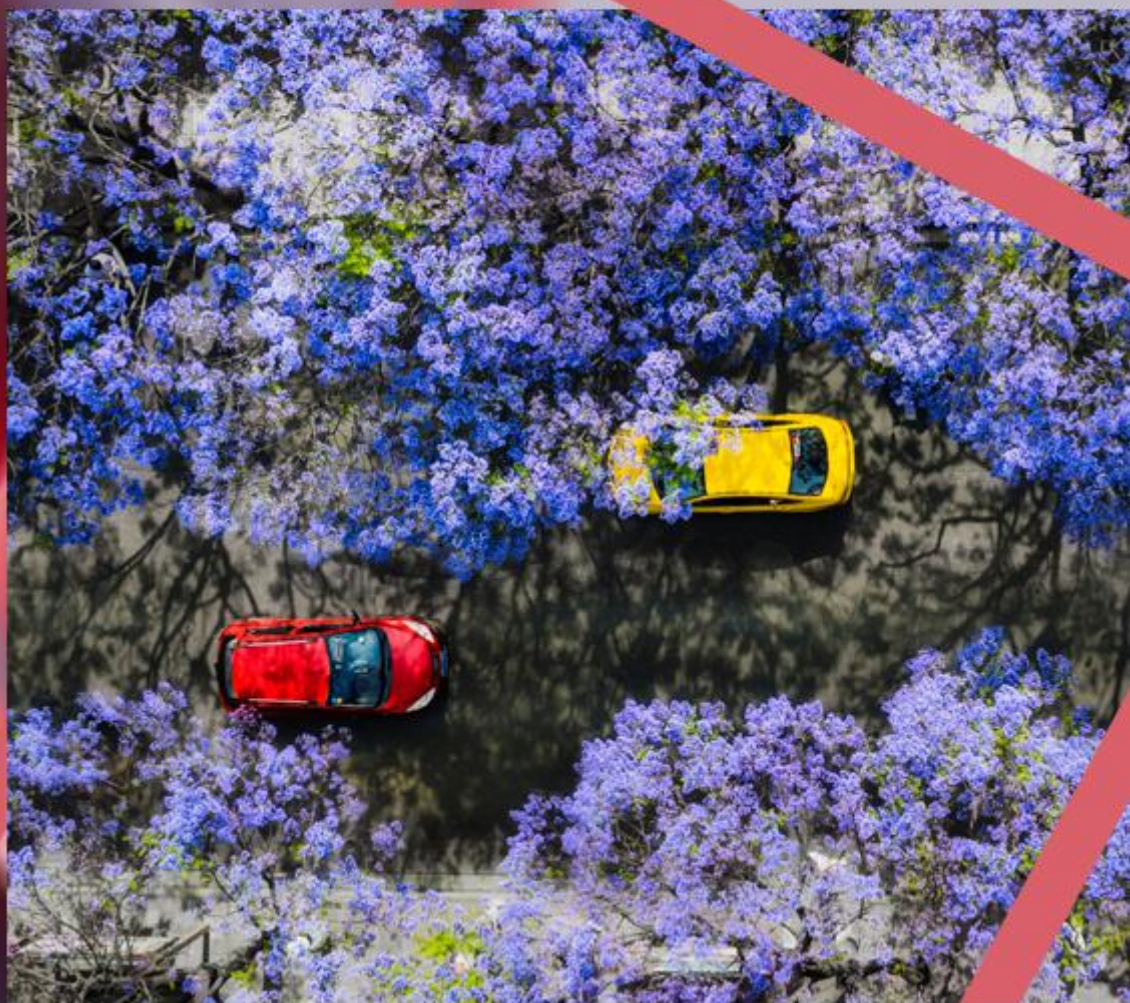
将美好进行到底



# D8

▶ 各地

超  
品质



**今日行程** 昆明—根据贵宾航班时间送机—返回温馨的家

**玩法提示** 短暂的行程终有一别，云美超品质期待与您云南有约

**美食安排** 今日美食敬请贵宾自理

## 散

客集散中心（活动时间 120 分钟，12 点前的航班无法安排散客集散中心）。

根据航班时间送机，返回到温馨的家。今天就要离开昆明了，恳望贵宾留下宝贵意见，『云美云南』期待您常来云南，再次为您提供优质服务。



## R

## 接待标准

## RECEPTION STANDARDS

- 【酒店】：皇冠中心假日酒店、温德姆酒店
- 昆明第 1 晚酒店：大理洱海天域英迪格酒店、维笙山海湾、大理国际大酒店
- 大理第 2 晚酒店：店 麓悦洱海度假酒店
- 丽江第 3 晚酒店：丽江复华丽朗度假村、希尔顿酒店、大港旺宝酒店  
(备选：第 3 晚住大理 大理洱海天域英迪格酒店、维笙山海湾、大理国际大酒店 店麓悦洱海度假酒店)
- 丽江第 4 晚酒店：丽江复华丽朗度假村、希尔顿酒店
- 版纳第 5、6 晚酒店：喜来登酒店、洲际酒店、希尔顿酒店、皇冠假日酒店
- 昆明第 7 晚酒店：昆明花之城豪生国际大酒店、皇冠中心假日酒店  
酒店固定，尊享免费升级大床房服务，专属 VIP 客房服务，免交押金。
- 【餐饮】：7 早餐 8 正餐，餐标 50 元/餐
- 【车辆】：合法运营资质的空调旅游车辆；昆大丽空车率 20%，版纳 10%空车率
- 【服务】：全程优秀导游服务，丽江安排丽江导游，版纳安排版纳导游
- 【门票】：含行程中景点首道大门票

## W

## 温馨提示

## WARM PROMPT

- 1、出团时成人必须携带有效期内身份证原件，16 岁以下儿童必须携带户口本原件，婴儿携带出生证明。超过 16 岁未办理身份证的，请出发前办理二代身份证，凭办理身份证回执单可在机场办理临时身份证明乘机。
- 2、云南地处高原地区，请注意高原反应，有高血压或心脏病等容易诱发的疾病的游客慎行。高原地区紫外线照射较强，建议您携带好太阳镜、防晒霜、润肤乳、太阳伞、遮阳帽等物品（即使是阴天情况也请您作好防晒准备）还有旅途中很多景点游玩，都是要靠步行完成，准备一双舒适透气的旅游鞋是必要的选择。
- 3、云南少数民族众多，当地民族饮食独成特色，口味偏重，偏辣和偏酸，素菜讲究原生态的做法，很多蔬菜的做法仅用清水煮后，蘸酱而食，乃当地饮食一大特色。另外当地独特的马帮菜、纳西美食、过桥米线、野生菌火锅，白族美食等，值得大家品尝；当地水土为弱酸性，建议多饮茶水，以中和酸碱。
- 4、云南地处边陲，个别地区设施与大都市相比存在较大差距，请您谅解并作好心理准备。旅游是一件身心愉悦的体验过程，请您保持快乐的心态，将身心投入美伦美幻的景色和那多彩的民族风情中。
- 5、云南当地的特产有：翡翠、精油、普洱茶、三七、天麻、虫草、傣锦、宣威火腿、杨林肥酒、云腿月饼、邓川乳扇等。
- 6、根据行程时间早晚，导游可自行安排行程游览的先后顺序。由于云南线操作特殊性，客人同意旅行社在不降低服务标准的前提下，可以根据实际转并团。

**免责声明：**行程中城市之间交通里程、餐厅安排、景区游览时间为正常情况，因人力不可抗因素导致更改和调整，本公司不承担经济损失和法律责任。