

# 玩转皖浙赣

HAPPINESS  
TRAVEL

双飞

全程首道大门票 0自费0购物

## 安徽 浙江 江西 双飞8日游

ANHUI ZHEJIANG JIANGXI  
DOUBLE FLY 7DAYS TRAVEL

「品质之旅」

# 经典景区

IT'S A ROMANTIC TOUR ——— BEAUTY QUALITY TRAVEL



“

## 打卡网红景点

”

PUNCH IN THE RED SPOTS

庐山/井冈山/黄山/宏村/千岛湖/婺源/景德镇



# 经典景区

IT'S A ROMANTIC TOUR — BEAUTY QUALITY TRAVEL



“

## 婺源篁岭

HUANGLING, WUYUAN

”

AAAA级景区，惬意优雅的鲜花“小镇”



# 经典景区

IT'S A ROMANTIC TOUR — BEAUTY QUALITY TRAVEL



“

## 宏村/黄山

”

HONG VILLAGE/MOUNT HUANGSHAN

“中国画里的乡村” 徽派建筑为特色的村落



# 精选**好**品质

IT'S A ROMANTIC TOUR ——— BEAUTY QUALITY TRAVEL

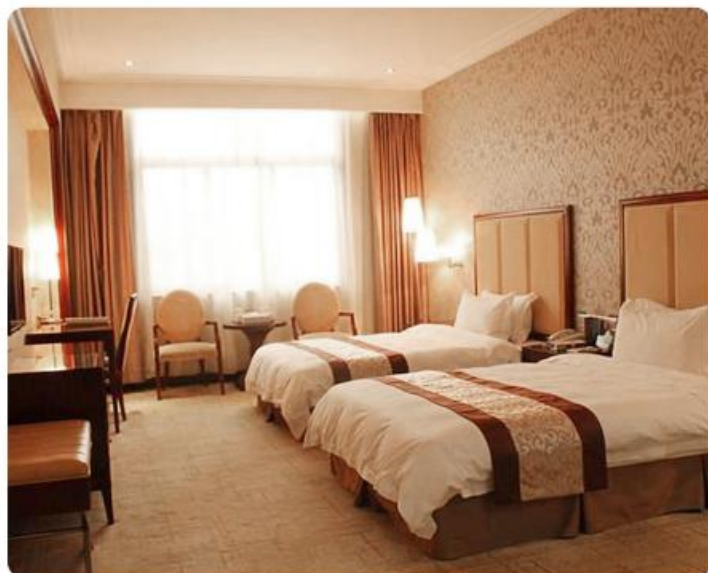


## 优质行程 精选好品质



Selected local childish hotels

井冈山红军餐/徽州喜宴/庐山三石宴  
全程入住当地四星酒店品质标酒店



## 江西庐山、井冈山、安徽黄山、宏村、千岛湖、婺源、景德镇 8 日游

日期	行 程	用 餐	住 宿
D1	乘车至昆明，昆明乘飞机飞南昌	///	南昌
D2	乘车出发赴革命的摇篮——【 <b>井冈山</b> 】(已含)(车程约 4.5 小时)沿途观赏红土地的自然风光。井冈山位于湘赣边界、罗霄山脉中段，山势高大，地形复杂)在井冈山标志——【 <b>红旗雕塑</b> 】留影，【 <b>王佐故居</b> 】王佐(1898—1930)，又名王云辉，绰号南斗。出生于遂川县下庄村水坑(今井冈山市下庄)一个贫苦农民家庭。裁缝出身。1923 年参加绿林武装。1925 年所部被地方政府收为新遂边陲保卫团，任副团长、团长，后为躲避地方豪绅追杀，重新恢复了原来队伍。1927 年，在遂川县农民协会帮助下，将所部改称农民自卫军，支持遂川农民运动。同年 6 月，永新的国民党右派发动政变，乃率所部与宁冈、永新、安福等部农民自卫军于 7 月 26 日在永新暴动队配合下，攻克永新县城，营救被捕的革命同志，旋任赣西农民自卫军副总指挥。1930 年 2 月，在永新被错杀，中华人民共和国成立后被追认为革命烈士。【 <b>茨坪毛泽东旧居</b> 】1927 年 10 月下旬，毛泽东同志率领秋收起义部队抵达井冈山茨坪后，房东李利昌便腾出此屋的一半给秋收起义部队居住。在这里，他代表井冈山前委起草了《井冈山前委对中央的报告》即《井冈山的斗争》一文，从理论上全面系统地总结了创建井冈山革命根据地的经验，阐明了“工农武装割据”的崭新思想。	早 / 晚	井冈山
D3	瞻仰【 <b>井冈山革命烈士陵园</b> 】(游览时间约 1 小时左右)，吊唁大厅瞻仰烈士遗像，碑林记录领导人物对井冈山的情怀，雕塑园了解井冈山领导人物的丰功伟绩。抵达陵园最高点后参观茨坪全貌，参观井冈山一号工程——【 <b>井冈山博物馆</b> 】(游览时间约 1 小时左右)该博物馆占地面积 1.782 公顷，总建筑面积 20030 平方米，其中展厅面积 8436 平方米；馆藏文物 3 万余件，珍贵文献资料和历史图片 2 万余份，珍藏领导人、著名书画家及社会各界知名人士的墨宝珍迹千余幅。保存毛泽东、朱德等领导人重上井冈山时的影视资料数百件。游览【 <b>挹翠湖公园</b> 】(游览时间约 1 小时左右)位于茨坪中心，四周为茨坪的林荫大道所环绕，环境十分幽雅，也是憩息和玩赏的极好场所。挹翠湖所在的挹翠湖公园占地面积 120 余亩，园内有挹翠湖、茶室、亭榭、盆趣园等游赏景点。园内有水面 80 多亩，湖心岛上山岩谲奇，蕙兰争艳。倚栏小憩，颇有唐代诗人所描绘的“闲云潭影日悠悠”之趣。	早 / 晚	南昌
D4	早餐后，乘车前往中华十大名山、世界文化遗产、中国四大避暑胜地——【 <b>庐山</b> 】(含 65 岁以上大门票)，以雄、奇、险、秀闻名于世，素有“匡庐奇秀甲天下”之美誉。游览形如提琴的一如琴湖；“人间四月芳菲尽，山寺桃花始盛开”的地方——花径、白居易草堂；相传朱元璋兵马脱险的一天桥；四季如春、犹如锦绣的一锦绣谷；自然风化的一仙人洞险峰；庐山人文景观的瑰宝、国共两党领导人唯一居住地——【 <b>美庐</b> 】(政策闭馆除外)，游览观政治风云变幻莫测庐山会议会址(政策闭馆除外)，游览【 <b>庐山博物馆</b> 】(周一闭馆，又称庐林一号别墅，曾为毛主席居住场所，紧邻芦林湖风景秀丽)入住酒店。	早 / 晚	庐山
D5	早餐后，乘车赴千年瓷都——【 <b>景德镇</b> 】是“官窑”文化精髓的浓缩，传统陶瓷技艺身临其境的感受，给您带来视觉的冲击；同时必将带给您带来一次难忘的，不一样的“官窑”文化之旅，欣赏景德镇最正宗的瓷器，购置琳琅满目的精品陶瓷，饱览扬名世界的“白如玉、薄如纸、明如镜、声如磬”的景德镇瓷器，体验景德镇陶瓷文化探索之旅，在镇窑里，还可以看到神奇的松柴烧瓷技艺，自由选购景德镇精美瓷器。游览山崖上的古民居村、屋顶上的晒秋美景 AAAA 级景区——【 <b>梯田花海·篁岭</b> 】篁岭鲜花	早 / 晚	汤口

	<p>小镇、晒秋人家：“鲜花”是点缀，象征惬意优雅的生活方式，“小镇”是主体，是580年历史积淀的篁岭文化古村，鲜花与古村相伴，鲜花与古建斗趣，二者结合是乡村田园生活的写照，是生态与人文的融合，是梦里老家乡愁的延续，嫩黄。乘观光索道上山（<b>缆车费120元自理</b>）【天街】民居围绕水口呈扇形梯状错落排布，U形村落带您体验南方的“布达拉宫”。徽式商铺林立，前店后坊，一幅流动的缩写版“清明上河图”。家家户户屋顶晒盘云集，绘就出一幅“晒秋人家”风情画。【卧云桥、垒心桥】索桥似玉带将两岸的梯田串接，体验百米高空玻璃栈道。俯看脚下梯田油菜花，感受未有过的油菜花。在观景台上你可以拿出相机拍下美景，走进梯田油菜花感受人在花海中的神话。</p>		
D6	<p>早餐后，乘BUS赴美丽的【<b>黄山风景区</b>】（含<b>65岁以上大门票</b>）（<b>索道上90元/人+下80元/人自理</b>），换乘景区小交通（<b>价值38元/人已含</b>）赴前山慈光阁票房，玉屏索道（8分钟）上山游览迎客松，玉屏楼景区、远眺天都峰、经黄山第一高峰莲花峰至百步云梯、鳌鱼洞（一线天）、鳌鱼峰、天海，用中餐（自备食品）后登黄山第二高峰—光明顶，远眺飞来石，（游览约3.5小时）。抵达白鹅岭索道站，乘缆车下山（8分钟）。</p> <p>乘车前往“桃花源里人家”—黟县，游览“中国画里的乡村”——【<b>宏村</b>】。宏村是以徽派建筑为特色的村落，因奥斯卡获奖电影《卧虎藏龙》而闻名中外，被誉为“中国画里乡村”。全村现保存完好的明清古民居有140余幢，著名景点有南湖春晓、月沼风荷、牛肠水圳、双溪映碧、雷岗夕照等。民间故宫“承志堂”富丽堂皇，可谓皖南古民居之最。村内鳞次栉比的层楼叠院与旖旎的湖光山色交相辉映，处处是景，步步入画</p>	早 / 晚	<b>屯溪</b>
D7	<p>早餐后乘车前往【<b>千岛湖龙川湾</b>】（<b>含门票，游船50元/人自理</b>）千岛湖镇是一个充满浙西风情的滨湖旅游小镇，曾相继获得“国际花园城市”和“中国最佳自然生态名镇”的桂冠。龙川湾是千岛湖西南湖区最主要的景点，是一个半岛。整个景区面积约2.31平方公里，大小岛屿环绕错落，港汊曲折迂回，形成了“湖中有岛，岛中有湖”的龙川胜景，是千岛湖中唯一的湖泊型湿地。由于游人少，绝对的原生态，很适合发呆。70和80公社，这里既可以住宿，也可以看到文革时期和改革开放初期的农村景象。坐观光车、乘环保船、吃大锅饭、看老电影、亲临知青年代的生活。各种体验项目与湿地生态旅游相结合，丰富多彩，水上世界、野外拓展、山野垂钓、豆腐坊、茶艺馆、混水摸鱼、扶犁体验等一批特色旅游项目，定能让你流连忘返，仿佛置身于世外桃源中，是千岛湖景区中集观光、休闲、体验、怀乡为一体的旅游胜地，乘车前往南昌后入住酒店。</p>	早 / 晚	<b>南昌</b>
D8	早餐后，集合前往南昌机场，返回昆明，结束行程。	早	
<b>接待标准</b>	<ol style="list-style-type: none"> <li>1、住宿：全程当地四星酒店标间+升级一晚庐山如琴湖畔观景酒店，庐山酒店不含空调（若出现单人或单男单女时，需补房差530元/人，如酒店有三人房或加床，则不需补房差）行程中的所列酒店仅供参考；</li> <li>2、用餐：7早6正（10人一桌，8菜1汤，若人数不足10人，则减少菜的数量或调整菜单；如不用餐餐费不退）未含正餐未含正餐可委托导游代订30元/餐</li> <li>3、门票：含行程所列景点65岁以上第一大门票，赠送景点不去不退；其余索道景交自理</li> <li>4、交通：当地全程空调旅游车（按人数定车型保证一人一正座）；</li> <li>5、导游：行程中所安排导游为持有国家导游资格证，从业经验的优秀人员；</li> <li>6、安全：含旅行社责任险，保额¥10万元/人；</li> </ol>		

## ◎ 门票索道自理详情

门票详情	60 岁以下	60-64 岁	65 岁以上
黄山	190	95	0
庐山	160	160	0
宏村	74	50	0
<b>合计</b>	<b>424</b>	<b>307</b>	<b>0</b>

索道景交详情	65 岁以下	65 岁以上	
篁岭索道	120	60	
黄山索道	170	170	
龙川湾游船	50	50	
<b>合计</b>	<b>340</b>	<b>280</b>	

### 不含项目

- 1、报价不含景区内小交通
- 2、自由活动期间交通费、餐费、等私人费用。
- 3、行程中未提到包含的其它费用：如景区内二道门票、观光车、电瓶车、索道、租赁等费用。
- 4、不提供自然单间，产生单房差或加床费用自理。酒店入住的匙牌押金，非免费餐饮费、洗衣、电话、饮料、烟酒、付费电视、行李搬运等费用。
- 5、客人自选个人消费项目，及“旅游费用包含”内容以外的所有费用；
- 6、儿童的“旅游费用包含”内容以外的所有费用。例如产生超高餐费、门票等需客人另付！
- 7、因交通延误、取消等意外事件或不可抗力原因导致的额外费用，及个人所产生的费用等。
- 8、航空保险、旅游意外保险；因旅游者违约、自身过错、自身疾病，导致的人身财产损失而额外支付的费用。
- 9、因旅游者违约、自身过错、自身疾病导致的人身财产损失而额外支付的费用；

### 小童费用说明

1.4 米以下含导服费及汽车车位以及餐费，不含（门票、火车票、酒店床位、环保车费用、缆车费用）如超高客人自付费用，小童不占酒店床位时需另补早餐费用；1.4 以上同成人

### 特别说明

- 1、此团为散客当地拼团；有时会与我社其它线路互拼，**但不影响原本线路的接待标准。**
- 2、以上行程、火车车次及酒店安排以出团通知书为准，当地接待旅行社在景点不变的情况下，有权对行程先后次序作出相应调整，团友如有异议，请在报名时向销售人员做出了解。
- 3、准确集合时间和地点，我社工作人员在出团前一天下午会以电话或短信方式通知客人，请注意确认查收，可以以短信回复方式确认收到。请客人耐心等待！！
- 4、含景区上下山及景区游览需换乘景区观光车，环保车套车形式，统一由车队调配，无法专车专用，客人物品随身携带，期间有可能出现排队等车的情况，请客人配合。
- 5、赠送项目如因天气、景区关闭等不可抗拒因素导致无法参观的，不退任何费用。
- 6、本产品不接受孕妇预订。
- 7、庐山酒店不含空调和一次性洗漱用品，婺源酒店不含一次性洗漱用品，请客人自备，敬请谅解。