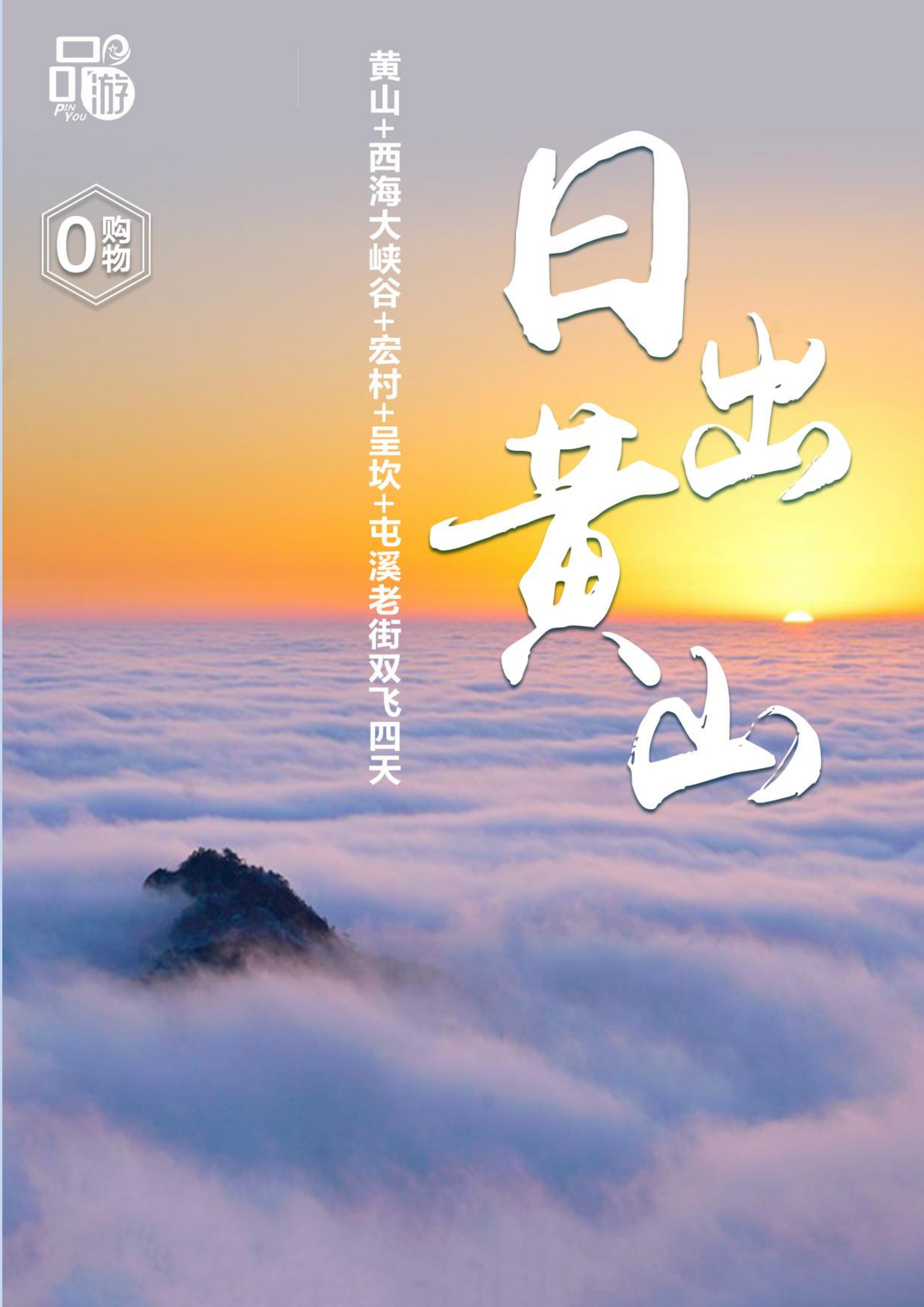




黄山+西海大峡谷+宏村+呈坎+屯溪老街双飞四天

# 日出 黄山





黄山风景区

黄山自古以来就是中国数一数二的名山，奇松、怪石、云海、温泉被称为黄山的“四绝”。除此之外，雾凇、雪景、日出也是游人不会错过的景观，古人有“五岳归来不看山，黄山归来不看岳”的说法。景区分前山和后山。前山是指慈光阁到光明顶，后山是指云谷寺到光明顶。而在众多景致中，又以“三奇五绝”等异景最为世人留恋。

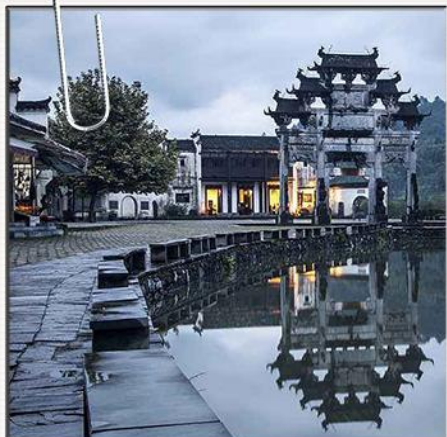


呈坎，位于黄山东南麓，古名龙溪，地处青山翠竹之中，集自然景观、人文景观为一体。是“安徽省历史文化保护区”。这里有“呈坎双贤里、江南第一村”和“国宝之乡”的美誉。呈坎因历史文化丰厚、自然景观秀丽，其主要看点有：极具特色的古村落建筑，秀美的田园风光、自然景观等。是一个不错的度假旅游胜地。



呈坎

宏村镇主要旅游景点宏村景区、屏山景区、卢村景区、木坑景区、塔川景区。截至2015年底，宏村镇A级景区数量5家，其中5A级景区1家，AAAA级景区2家。拥有举世无双的古水系——水圳、月沼、南湖，被称为民间故宫的“承志堂、培德堂”。徽商故里的“三立堂、乐叙堂”，保存完整的古代书院“南湖书院”等重要文物。



宏村



# THE

# OF

# THE

# OF

# THE

# OF

# THE



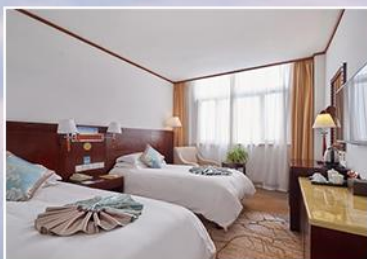
## 1晚黄山市区五钻酒店

黄山栢景假日酒店或黄山国际大酒店



## 1晚黄山山顶四星酒店

黄山狮林大酒店或黄山白云宾馆



## 1晚宏村景区内四钻特色客栈

宏村柒零柒陆-休闲度假客栈或宏村三舍禅院



# 【日出黄山】黄山/西海大峡谷/宏村/呈坎/屯溪老街 双飞 4 天

## 产品特色

### 产品特色

<b>5A 景区</b>	世界文化与自然双遗产、国家 AAAAA 级景区、国家地质公园—— <b>黄山!</b> 世界文化遗产、国家 AAAAA 级景区、徽州明清建筑代表—— <b>宏村!</b> 国家 AAAAA 级景区、江南第一村、中国古建筑之乡—— <b>呈坎!</b>
<b>优选住宿</b>	1 晚黄山市区高网评、高人气五钻酒店! 1 晚黄山山顶四星酒店双标间，观日出、赏晚霞，深度领略黄山美景！ 1 晚宏村景区内四钻特色客栈，游宏村、赏夜景、观晨曦，享受慢生活！
<b>美食体验</b>	特别安排 60 元/人徽州特色宴+60 元/人皖南十六碗!
<b>品质保证</b>	全程 1 车 1 导随团服务，纯玩 0 购物，景点门票 1 价全含!
<b>用车挑选</b>	全程确保每团人数不超 16 人，15%空座率，宽敞舒适!
<b>金牌导游</b>	全程黄山市金牌导游员随团讲解，贴心服务!

第一天	重庆➔黄山	参考航班：MU5365 11:40 起飞
<b>行程安排</b>	<p>重庆江北国际机场国内出发厅，乘坐飞机前往最美的地方---黄山市；抵达后导游或师傅接机。</p> <p>车赴国家 5A 级景区，中国风水第一村《东汉八卦村》--【呈坎】（门票已含）原名龙溪，始建于东汉三国时期，距今已有 1800 多年的历史。呈坎是皖南最古老、最神秘的八卦村；一个非常特别的古村落。它是一个集自然八卦和人文八卦相结合的千年古村，是空间形态和意识形态最完美的结合，当地俗语“登黄山天下无山，到呈坎一生无坎”，后乘车返回市区；</p> <p>晚上：晚餐后，游览“活动着的清明上图”【屯溪老街】，参观徽府一品、三百砚斋、胡开文墨等百年老字号！“古街”上设有茶楼、酒肆、书场、墨庄，古趣盎然，马头墙、小青瓦、白粉墙；砖木结构的铺面，精巧玲珑的楼阁、镂刻精美的花纹图案，加上小门、大堂、天井、屋与屋之间的深窄小巷，错落别致，热闹繁华，显示了徽派建筑格局的古朴典雅，别有情趣，后入住酒店；</p> <p><b>温馨提示：</b> 在您出行前一天短信通知您接站司机信息！请勿屏蔽陌生来电及信息！司机接站后将您送至您当天入住的酒店（一般酒店下午 2 点后确保入住，如需提前入住，请提前告知，我处将为您与酒店前台确认是否有干净的空房可以提供；若无空房提供，则先行办理入住，行李可寄存在前台礼宾部，您可自行前往黎阳老街游玩）</p>	
<b>用餐安排</b>	晚（皖南十六碗）	

酒店安排	黄山市	
第二天	黄山市区-黄山风景区（赏晚霞）	
行程安排	<p>早上：酒店内享用早餐；</p> <p>上午：早餐后跟随导游，乘坐空调旅游车赴【黄山风景区】（门票、景区交通已含），换景区交通车约至慈光阁乘坐缆车上山（缆车 90 元/人自理），游览玉屏峰，近观迎客松、送客松、摩崖石刻，与天都峰（已封山）遥遥相望，游览黄山第一主峰莲花峰——可登顶（导游不陪同登山，游客视体力情况自行登山），百步云梯，过一线天，登鳌鱼峰，天海景区（中餐可在天海景区自行享用中餐）；</p> <p>下午：中餐后再攀黄山第二高峰光明顶，观赏飞来石，北海景区，观赏散花坞、梦笔生花、笔架峰、姜太公钓鱼等景点，晚餐自理，晚上可观赏晚霞，视当天天气情况；</p>	
用餐安排	早（酒店自助）	
酒店安排	黄山山顶四星双标间	
第三天	黄山风景区（观日出）-宏村景区	
行程安排	<p>早上：酒店叫早，早观日出（具体时间视天气情况而定，酒店大堂提前一天晚上会提示次日日出时间和概率），后返回酒店享用早餐；</p> <p>上午：早餐后办理退房，经排云亭：在此观赏：仙人晒靴、武松打虎、天女绣花等奇石，跟随导游游玩黄山精华景区——《西海大峡谷》（穿越西海大峡谷，视体力情况而定，如需乘坐西海观光缆车，费用 100 元/趟自理），出峡谷后，再次登临光明顶；始信峰观赏：竖情、卧龙、黑虎、连理、探海等奇松，还可观赏童子拜观音、十八罗汉朝南海、猴子观海等景点，后白鹅岭乘坐缆车下山（缆车 80 元/人自理），乘景区环保车赴换乘中心，山下享用中餐；</p> <p>下午：中餐后乘车赴“桃花源里人家”——黟县，游览【宏村】（门票已含）建于南宋绍兴年间，至今已有 900 余年。古宏村人独出机杼，开“仿生学”之先河，规划并建造了堪称“中华一绝”的古水系牛形村落和人工水系，形成当今世界历史文化遗产中的一奇观；村内鳞次栉比的层楼叠院与旖旎的湖光山色交相辉映，动静相宜，空灵蕴藉，处处是景，步步入画；</p> <p>晚上：晚入住宏村景区内客栈，晚餐宏村自由觅食（推荐餐厅：画景楼餐厅、得月楼餐厅、三思堂私房菜、望湖土菜馆（人均 50-80））。晚餐后，自由活动，阅读、品茗、发呆、闲聊、泡吧，静享 宁静山村月夜星空.....</p>	
用餐安排	早（酒店自助）/中（徽州特色宴）	
酒店安排	宏村景区四钻客栈	
第四天	宏村景区 ✈️ 重庆	参考航班：MU5366 14:45 起飞
行程安排	<p>早上：早酒店睡到自然醒，也可早起欣赏宏村的晨曦，自行用早餐；</p> <p>上午：早餐后【宏村景区】内自由活动，后根据返程时间前往黄山屯溪机场；乘坐飞机返回重庆。结束愉快的旅程！</p>	
用餐安排	早（自理）	
酒店安排	温馨的家	

## 服务标准

	住宿	全程 3 晚酒店：黄山市区+黄山山顶+宏村景区内；
	用餐	全程 2 早 2 正餐；
		餐饮风味，用餐条件有一定的差异，游客应有心里准备，餐费不用不予退还；
	交通	重庆/黄山/重庆往返直飞机票及机建燃油附加税费（团队经济舱，机票不能退票、不能改签、不能更名）、全程空调旅游车（根据实际人数调配车型，确保一人一正座）；
	门票	包含行程内标注已含景点团队首到大门票，黄山景区小交通（标明自愿自费及升级演出项目除外）；标明赠送景点，不游览不退费；
	导游	全程贴心中文导游讲解服务；
	保险	包含旅行社责任险，建议客人投保旅游人身意外伤害保险。
	购物	全程 0 购物，若有经过景区内小商店或酒店自设小商场，均非我社安排购物场所，请客人小心辨认，谨防上当，如需购买，务必索要发票。
儿童	含落地车费、导游服务，综合服务费，其余产生自理；	
费用不含	1. 服务标准中备“费用包含”未涉及的项目；	
	2. 玉屏上行缆车 90 元/人，云谷下行缆车 80 元/人，西海大峡谷观光缆车 100 元/人单程；	
	3. 旅游意外保险（强烈建议客人购买旅游意外保险，保险费用：10 元/人，最高赔付保险金额：10 万元/人，以保险公司赔付条款为准）；	
	4. 其他一切个人消费；	
注意事项	1、请务必携带有效身份证出门，16 周岁起需持有本人身份证原件或护照或通行证；2-12 周岁需持有户口本或身份证或护照或通行证，2 周岁内可以持出生证，若因本人证件无效所造成损失由游客本人承担！	
	2、行程在不减少景点的情况下可做出相应的次序调整，以当地接待社安排为准！	
	3、如遇人力不可抗拒因素(如天气原因，交通管制等)导致无法游览的景点和项目，我社有权取消或更换为其它等价景点或项目,赠送景点和项目费用不退！	
	4、如遇人力不可抗力因素所造成飞机航班取消延误导致游客行程调整或取消，产生住宿等费用由游客本人承担！	
	5、若客人中途离团费用不退，期间产生一切责任自理！	
温馨提示	1、上山尽量轻装，少带行李，以免过多消耗体力，影响登山。不过一定要带一件厚的衣服，如果看日出的话，山顶风都很大；最好带多一件厚外套；如果能带上护膝最好，下山膝盖会很不舒服。	
	2、雷雨时不要攀登高峰，特别不要攀登天都、莲花二峰，不要用手扶铁链，亦不宜在树下避雨，手机关机，以防雷击。	
	3、山高路陡，游山时以缓步为宜，不可过速。身略前俯，可走“Z”形。这样既省力，又轻松。为安全计，一定要做到“走路不看景，看景不走路”。边走边看比较危险。	
	4、在高峻危险的山峰上照像时，摄影者选好角度后就不要再移动，特别注意不要后退，以防不测。	
	5、黄山建筑物、古迹很多，不要在任何建筑物、古迹、岩石、竹木上题字刻画。	
	6、为防止火灾，黄山风景区沿途均实行定点抽烟。	
	7、为了保护黄山风景区的清洁卫生，不可随地乱扔垃圾、废物，沿途每隔几米都会有树状型的垃圾池。	