

尊 迪享 士尼

三天



自助早餐



两晚挂牌五星
上海皇廷国际大酒店



迪士尼主题乐园
一次进园门票



浦东机场=酒店接送
酒店=迪士尼乐园接送



上海迪士尼度假区

ShangHai Disney Resort



欢迎来到一个前所未有的神奇世界，在此点亮您的心中奇梦。这就是上海迪士尼乐园，无论老幼，都可以在此感受充满创造力、冒险和刺激的乐趣！把目光投向奇幻童话城堡，世界上最大的迪士尼城堡，准备好开始探索这七大各具魅力而令人难忘的神奇园区：米奇大街、奇想花园、梦幻世界、探险岛、宝藏湾、明日世界和迪士尼·皮克斯玩具总动员主题园区。





上海皇廷国际大酒店

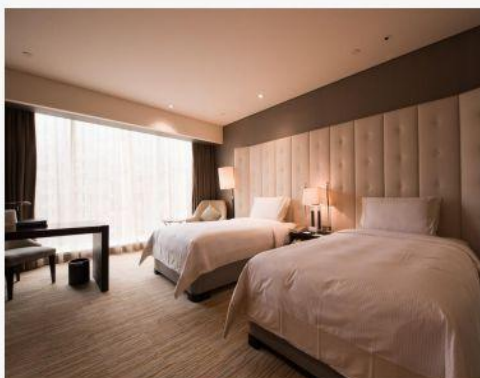
Royal International Hotel Shanghai



挂牌5星 ★★★★★



酒店位于浦东川沙功能区繁华地段，毗邻地铁2号线，距离上海迪士尼乐园约10分钟左右的车程。酒店前庭5800平米的大型火焰景观音乐喷泉空间及78平米巨幅LED商务广告牌与庭院交相辉映，将400平米池边长廊变成别具一格欢喜庆功的宴请地，是一道绚丽的风景线，大气磅礴，更烘托出宾客的豪气风范。



以上内容及图片仅作参考



往返接送 Shuttle



自助早餐 Breakfast Buffet



以上内容及图片仅作参考，往返接送以实际人数安排相应接送车型为准

【尊享迪士尼】自由行 3 日游

第一天

上海

抵达魔都—上海，酒店安排工作人员接站服务（浦东机场接送时间 07：30-22：00）。入住酒店后请在前台办理第二天去迪士尼的班车时间。全天自由活动，请注意安全，保管好自身财务。

温馨提示：

请客人于出发前一天联系酒店预订浦东机场接送服务，报出行人名字和电话

上海皇廷国际大酒店，地址：上海市浦东新区绣川路 998 号，电话：021-50509500

推荐游玩：

自由活动

游览【城隍庙】，城隍庙乃城隍庙旅游区，包含了老城隍庙、豫园及购物美食小商品等一大块区域，真正的“豫园”和“老城隍庙”只是此地相隔甚近的明代私人园林与道教道观，需门票进入，而其他区域包括九曲桥、湖心亭等地，都是可以随意进出的。

游览【外滩】，外滩是位于上海市中心黄浦江西岸外白渡桥至金陵东路之间的步行观光带，是最具上海城市象征意义的景点之一，万国建筑群、浦江夜景是这里最具魅力的景观。到了夜晚，浦江两岸霓虹齐放，适合与爱人漫步在外滩，感受着“不夜城”的韵味与浪漫，而夏季的外滩江风阵阵，更是乘凉的好去处。

（地址：黄浦区中山东一路，与南京路相连，距离休息站 600M，步行 2 分钟可达，无需门票）

【南京路步行街】，南京路步行街西起西藏中路，东至河南中路，步行街的东西两端均有一块暗红色大理石屏，上面是江泽民主席亲笔题写的“南京路步行街”6 个大字。走在步行街上别只顾购物，千万别忘了仔细看看市百一店、永安商厦、上海时装公司和第一食品商店这“四大公司”。

（地址：黄浦区南京路，距离休息站 2.4KM，步行 15 分钟可达，无需门票）

餐食安排

无

酒店安排

上海皇廷国际大酒店

第二天

上海迪士尼乐园

酒店享用自助早餐，乘酒店班车前往上海迪士尼乐园。

行程安排

【上海迪士尼乐园】 (Shanghai Disneyland Park)。它为所有年龄层的中国游客呈现令人流连忘返的神奇体验，在这个充满创造力、冒险精神与无穷精彩的快乐天地里面，您可以探索拥有别具一格又令人难忘的七大主题园区：米奇大街、奇想花园、梦幻世界、探险岛、宝藏湾、明日世界和皮克斯玩具总动员。还可以观看在迪士尼小镇内的华特迪士尼大剧院上演的百老汇音乐剧《狮子王》（不含门票）。你可以自由游览全球最大的迪士尼城堡——奇幻童话城堡，城堡内蜿蜒而上的楼梯让人叹为观止；也可以前往具有中国传统特色的“十二朋友园”；还可以前往宝藏湾，体验加勒比海盗探险历程；游客可以在这里与喜爱的迪士尼朋友热情拥抱、合影留念。在大街上五花八门的商铺中，“M 大街购物廊”将提供乐园内最丰富的礼品和纪念品选择，让我们远离尘嚣、共度美好时光。停车场发车，返回酒店。

| | |
|------------|---|
| 餐食安排 | 早餐 |
| 酒店安排 | 上海皇廷国际大酒店 |
| 第三天 | 上海 |
| 自由活动 | <p>酒店内享用自助早餐</p> <p>酒店 12 点前退房，根据预约时间送至浦东机场。结束愉快的旅程！</p> <p>推荐游玩：</p> <p>【上海科技馆】上海科技馆以科学传播为宗旨，以科普展示为载体，围绕“自然·人·科技”的大主题，有生物万象、地壳探秘、设计师摇篮、智慧之光、地球家园、信息时代、机器人世界、探索之光、人与健康、宇航天地、彩虹儿童乐园等 11 个常设展厅；蜘蛛和动物世界 2 个特别展览中国古代科技和中外科学探索者 2 个浮雕长廊；中国科学院和中国工程院院士信息墙，加上由巨幕、球幕、四维、太空四大特种影院组成的科学影城，引发观众探索自然与科技奥秘的兴趣。</p> <p>(地址：上海市浦东新区世纪大道 2000 号，021-68622000-6888，全年 周二至周日 09:00-17:00(最晚入园 16:00) 周一 不开放；周一闭馆(国家法定节假日正常开放))</p> |
| 餐食安排 | 早餐 |
| 住宿安排 | 温馨的家 |

◆旅游服务标准：

| | | |
|------|----|---|
| 费用包含 | 门票 | 迪士尼一次入园门票 |
| | 住宿 | 上海皇廷国际大酒店(如遇酒店大型会议或满房、则安排相同级别酒店入住) 房差：650 元/人。 |
| | 用餐 | 2 早 0 正，早餐酒店含，不用不退。 |
| | 交通 | 含 上海浦东机场=入住酒店往返接送 入住酒店=迪士尼乐园往返接送 |
| | 儿童 | 1.0M (不含) 0-3 岁以下，不含门票，接送，住宿和早餐。 1.0M-1.4M或 3-11 岁儿童含迪士尼儿童票， 机场-酒店-迪士尼乐园往返接送。不含住宿和早餐。 1.4M以上或 11 岁以上儿童须按成人报名。 |

| | |
|------|--|
| 预定限制 | 出于安全考虑，18 岁以下未成年人需要至少一名家长或成年旅客全程陪同。 |
| | 此线路行程强度较大，预订出行者需确保身体健康适宜旅游，如出行者中有 70 周岁(含)以上老人、须至少有 1 位 18 周岁—69 周岁亲友陪同方可参团，敬请谅解！ |
| | 出于安全考虑，本产品不接受孕妇预订，敬请谅解。 |
| | 如产品确认单中的条款约定与旅游合同主协议(示范文本)不一致的，以产品确认单中的约定为准。 |
| | 请您在预订时务必提供准确、完整的信息(姓名、性别、证件号码、国籍、联系方式、是否成人或儿童等)，以免产生预订错误，影响出行。如因客人提供错误个人信息而造成损失，应由客人自行承担因此产生的全部损失。 |
| | 上海迪士尼乐园门票一经预订，不支持退票。 |
| | 上海迪士尼乐园的所有门票均为指定日票，即游客只能在购票时所选定的日期(如预订度假产品则根据行程安排日期入园)当天 |

| | |
|----------------------------|--|
| | <p>入园。并且限制一个身份证的入园份数，同一日期一个身份证，各个购票平台总计只能购买 5 张。同一订单内所有出行人须同时入园，不可分开出游，如不同时间入园，需提供不同证件号分批下单。</p> |
| 产 品 说 明 | <p>本产品最少成团人数 1 人，若因我司原因未发团，旅行社将按双方合同约定的违约条款予以赔付。</p> |
| | <p>本线路为散客拼团，在承诺服务内容和标准不变的前提下，可能会与其他旅行社的客人合并用车，共同游玩。如您正常报名，则视为接受旅行社拼团后统一安排行程。</p> |
| | <p>本产品行程实际出行中，在不减少景点且征得客人同意的前提下，导游、司机可能会根据天气、交通等情况，对您的行程进行适当调整（如调整景点游览顺序等），以确保行程顺利进行。如因不可抗力等因素确实无法执行原行程计划，对于因此而造成的费用变更，我社实行多退少补，敬请配合。</p> |
| | <p>如遇路况原因等突发情况需要变更各集合时间的，届时以导游或随车人员公布为准。</p> |
| | <p>赠送项目，景区有权依自身承载能力以及天气因素等原因决定是否提供，客人亦可有权选择参加或者不参加。</p> |
| | <p>1、 于旅行社签订的是团队价格核算的酒店及门票，所以一经确认即无法再进行取消及更改等操作，为了避免产生不必要的损失，确认订单前请您确认好您的出行日期；</p> <p>2、 客人自由行期间一切活动纯属个人行为，期间发生的任何事情将与我社无关；</p> <p>3、 我社除（订房和行程中所含景点门票和往返大交通）以外其他一切费用均由客人自理；</p> <p>4、 使用酒店房间内的电话拨打市内、长途请在离店前到前台自行付费；</p> <p>5、 请按酒店规定及时退房（中午 12 点之前，如超时，请另付酒店费用）；</p> <p>6、 报价中核算的机票，均为折扣价格（不保证票面），请务必告知客人此项。</p> |
| 出 行 须 知 | <p>出行前 1 天请客人联系入住 酒店预约浦东机场接送服务。</p> |
| | <p>出行期间请随身携带本人的有效身份证原件，未满 16 周岁者请携带户口本原件；超过 16 周岁的游客若没有办理身份证，请在户口所在地开出相关身份证明，以免影响酒店入住。出行前请务必检查自己证件的有效期。</p> |
| | <p>目的地可能有部分私人经营的娱乐、消费场所，此类组织多数无合法经营资质，存在各种隐患。为了您的安全和健康考虑，携程提醒您，谨慎消费。</p> |
| | <p>为了您人身、财产的安全，请您避免在公开场合暴露贵重物品及大量现金。上街时需时刻看管好首饰、相机等随身物品。</p> |