



Costa Venezia

歌诗达威尼斯号

再现水城经典 让亲情狂欢

第一艘以经典名城为灵感，全面再现威尼斯场景与风情的邮轮——歌诗达·威尼斯号正在驶向中国。叫上家人一起，惬意闲步圣马可广场，在贡多拉里感受意式浪漫，于夜色中尽享面具下的狂欢。在这里，给亲情最满足，最美好的空间。

- 排水量：135,500 吨
- 载客量：5,260 人
- 服务航速：18节

- 长/宽：323.6米/37.2米
- 甲板层数：18层，客用14层
- 总房间数：2,116 间





Costa Venezia
歌诗达威尼斯号

圣马可大堂
Piazza San Marco



欢迎登船
感受“欧洲最美广场”
的欢迎礼

- 来自船上官员和街头艺人的热情欢迎
- 现场音乐表演
- 大堂酒吧（7-24点开放）
- 金色派对



大运河餐厅



马可波罗餐厅

圣马可大堂



弗拉雷 KTV





Costa Venezia
歌诗达威尼斯号

大运河餐厅 Canal Grande Restaurant

情定叹息桥
梦留大运河

- 面积：2,673 sqm
- 可容纳 1,492人用餐（两层）



▼ 大运河餐厅贡多拉船夫

当你在大运河餐厅享用美食时，贡多拉船夫就是你的餐厅导游。
贡多拉船夫让贡多拉之旅充满了活力、激情、娱乐和威尼斯的标志性。
有才华的船夫会为你和你的伴侣唱首歌
如果你在运河旁预定桌子的话，
你也可以和船夫一起唱歌。



▲ 大运河餐厅

- 主题之夜晚宴
- 在贡多拉船夫歌声的陪伴下享用浪漫烛光晚餐
- 扮成贡多拉船夫的服务生
- 现场钢琴演奏
- 为挚爱的人准备生日/纪念日惊喜



Costa Venezia
歌诗达威尼斯号

马可波罗餐厅
Macro Polo Restaurant



探索的最好方法
就是品味

- 主题之夜晚宴
- 马可波罗发现之旅主题私人用餐区
- 岸上观光日提供目的地特色美食
- 面积：1,130 sqm
- 可容纳 724人用餐

东方香料的欲望是马可·波罗旅行的动力，
来自地中海、波斯、印度和中国的古代香料的味道。
更有特色威尼斯美食，探索的最好方法就是品味。





Costa Venezia
歌诗达威尼斯号

弗拉雷KTV Volare KTV

唱响海上好声音

- 11间不同主题和面积的KTV包房 (可容纳8-40人)
- 曲库丰富, 适合不同年龄层的客人
- KTV套餐包含房费, 饮品和小食





Costa Venezia

歌诗达威尼斯号



假面舞会酒吧



威尼斯俱乐部



凤凰大剧院



甲板 4



棋牌室



圣马可商店

棋牌室

Cardroom



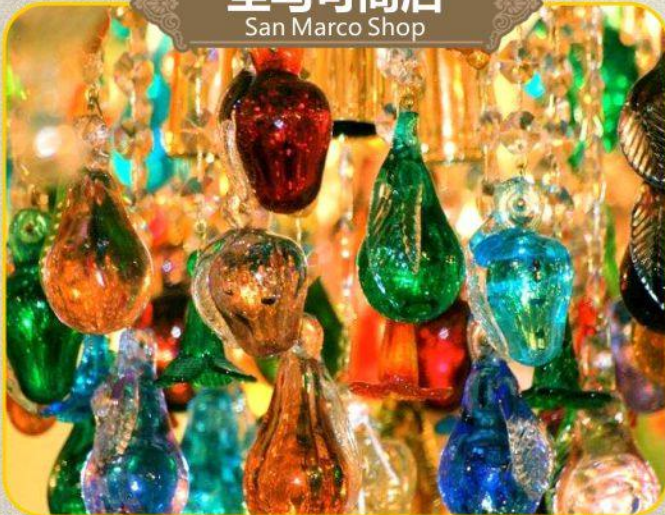
威尼斯俱乐部

Casino Club



圣马可商店

San Marco Shop



凤凰大剧院

Teatro Rosso





Costa Venezia
歌诗达威尼斯号

丽都市集自助餐厅
Lido Marketplace Restaurant

品尝来自世界各地的
美味

- 自助餐厅全面升级，
 - 中餐比例翻倍，
 - 满足来自不同城市的你的喜好；
 - 开设意大利风味区，
 - 提供地道的意大利料理。
 - 新增儿童专属用餐区，
 - 提供可爱餐碟和涂色游戏。
- 面积：1,820 sqm
 - 可容纳 868人用餐



丽都市集
自助餐厅



丽都阳光泳池





Costa Venezia
歌诗达威尼斯号

套房 Suite



把“宫殿” 带进船舱

威尼斯是一座宫殿，
我们把这个概念带进船舱，
让他们成为你的房间。
意大利奢华沐浴品牌TRUSSARDI，
套房管家服务，
你的奢华体验在海上。

- 意大利格调舒适舱房
- 24小时客房服务
- 定制生日/纪念日惊喜
- 390间可连通舱房适合家庭入住
- 27间星光舱房享有超大阳台空间，并可直接通往星光酒吧



套房及星光舱房礼遇 Privilege Service

- 24小时专属私人管家
- 登船当天客舱内赠送欢迎礼包，含酒、甜点和每日供应的新鲜水果
- 每个航次为每间套房及星光房提供两瓶免费矿泉水
- 挑选适合自己的枕头
- 意大利知名品牌TRUSSARDI洗漱用品
- 早餐、午餐、晚餐专属座位
- 私人预约船上及岸上游服务
- 私人下午茶邀请（航海日）
- 预留星光酒吧座位
- 在星光酒吧提供含酒精/无酒精鸡尾酒
- 星光酒吧的专属表演和音乐会
- 星光酒吧的电影节鸡尾酒派对邀请



Costa Venezia
歌诗达威尼斯号

阳台房
Balcony Cabin



海景房
External Cabin





Costa Venezia
歌诗达威尼斯号

内舱房
Inside Cabin




星光舱房
Delle Stelle





重庆-上海-安徒生童话乐园-佐世保-上海-重庆 5 晚 6 日游

【行程安排】

| | |
|----------------|--|
| 第一天 | 重庆-上海 |
| 08月16日 行程安排 | <p>重庆江北机场国内出发大厅集合，乘坐飞机飞往上海（飞行时间全程约 150 分钟），抵达上海机场，导游接团，车赴上海 【安徒生童话乐园】 是全世界第一家以丹麦著名童话大师安徒生先生命名、并以安徒生童话为主题的大型亲子主题乐园。结合安徒生经典童话故事将园区划分为七大主题特色区，规划 3 座主题剧场、6 所主题场馆，20 处主题景观雕塑、40 项游乐设施与主题游具，并结合自主研发创新的 AR/VR 技术，让安徒生童话故事元素无处不在。游览结束后，送酒店休息。</p> <p>备注：如不参加行程游客，直接送酒店休息。（此景点为独家赠送，不参加不退费用）</p> |
| 用餐安排 | 全天用餐自理 |
| 酒店安排 | 上海指定酒店 |
| 第二天 | 上海-威尼斯号 |
| 08月17日 行程安排 | <p>早餐后，前往上海吴淞口国际邮轮码头，由我们的专业领队一起协助您办理登船手续，您如有大件行李（手提行李除外）可交给邮轮的工作人员帮您办理托运，他们会将行李送至各位贵宾所在的客舱。然后就一起排队出关，邮轮将于当天下午开船，我们将开始这次轻松而又浪漫的邮轮假期之旅。</p> <p>请严格按照出团通知书要求时间集合办理登船手续！</p> |
| 用餐安排 | 早餐，中餐自理，晚餐 |
| 酒店安排 | 歌诗达-威尼斯号号 |
| 第三天 | 威尼斯号  海上巡游 |
| 08月18日 行程安排 | <p>今天迎来全天的邮轮海上巡游，让轻松舒适来开启您的邮轮之旅。您可以根据自己的喜好，享受船上的休闲娱乐设施及各式美食，体验丰富多彩的娱乐项目，参加特色的船上课程，邮轮每天都会让你惊喜不断；酒吧、咖啡馆、网络中心全天供您享用；还有来自全球各地的著名时尚品牌供您选购；一切服务只为您和您的家人共同享受这无与伦比的邮轮假期！</p> |
| 用餐安排 | 早餐，中餐、晚餐 |

歌诗达·威尼斯号

| | |
|----------------|---|
| 酒店安排 | 歌诗达-威尼斯号 |
| 第四天 | 威尼斯号  日本佐世保 |
| 08月19日 行程安排 | <p>按照相关通知要求，准时！到指定地点！集合，有序排队，在领队带领下，下船、通过外国海关，上岸参观游览。</p> <p>*务必随身携带出入境旅行证件（原件或复印件），以备相关查验、并据此返回邮轮！</p> <p>*上岸观光行程仅供参考，安排可能会发生变动，敬请当天实际情况为准。</p> <p>佐世保是北九州佐贺西海岸一座海滨小城，九州西海岸的明珠。自佐世保港外到平户的海面上，大小 208 座岛屿绵延约 25 公里长，一座座小小岛屿仿佛颗颗宝石嵌入了无尽大海，每年吸引众多游客前来观光；这里有悠久的历史传统，有魅力的异国风情，还有海滨城特有的悠闲宁静以及鲜美海味！</p> <p>温馨提醒：参加岸上游的旅客敬请提前 1 小时登船，邮轮提前 1 小时关闸，关闸后禁止办理登船，具体的关闸及启航时间以当天船上公布为准！</p> |
| 用餐安排 | 早餐，晚餐 |
| 酒店安排 | 歌诗达-威尼斯号 |
| 第五天 | 威尼斯号  海上巡游 |
| 08月20日 行程安排 | <p>今天迎来全天的邮轮海上巡游，让轻松舒适来开启您的邮轮之旅。您可以根据自己的喜好，享受船上的休闲娱乐设施及各式美食,体验丰富多彩的娱乐项目,参加特色的船上课程，邮轮每天都会让你惊喜不断；酒吧、咖啡馆、网络中心全天供您享用；还有来自全球各地的著名时尚品牌供您选购；一切服务只为您和您的家人共同享受这无与伦比的邮轮假期！</p> |
| 用餐安排 | 早餐，中餐，晚餐 |
| 酒店安排 | 歌诗达-威尼斯号 |
| 第六天 | 威尼斯号-上海-重庆 |
| 08月21日 行程安排 | <p>早上 08：00 停靠于吴淞口国际游轮港，请随领队办理离船及入境手续（按照中国边检与海关等要求，办理通关回国手续）。下船前请再次检查保险箱内是否还放存着自己的贵重物品，离船后按照皇家加勒比游轮公司规定，任何落在船上的个人物品都无法返还，敬请谅解！华东导游邮轮码头接客人，前往游览上海标地 【外滩风光带】（自由活动时间不低于 1.5 小时）它是上海的风景线游客必到之地，东临黄浦江，西面为哥特式、罗马式、巴洛克式、中西合璧式等 52 幢风格各异的大楼，被称为“万国建筑博览群”，参观上海自贸区东盟泰国乳胶城(参观时间约 60 分钟)，结束后统一集合乘车前往上海机场乘坐飞机，</p> |

歌诗达·威尼斯号



返回重庆，结束愉快的邮轮之旅！

各位嘉宾辛苦了！祝您及家人：工作生活愉快、顺利！

用餐安排 早餐，中餐自理，晚餐自理

酒店安排 温馨的家

【房型价格】08月16日重庆起止,往返双飞

| 邮轮入住房型 | 入住人数 | 价格 | 房型介绍 |
|--------|------|----------|--|
| 内舱二人间 | 2 | 4999 元/人 | 内舱房是经济实惠的房间，但舒适度不会减少，拥有 24 小时通风系统也会让您感觉流畅无比。 |
| 内舱三人间 | 3 | 4899 元/人 | |
| 内舱四人间 | 4 | 4699 元/人 | |
| 海景双人间 | 2 | 5699 元/人 | |
| 海景三人间 | 3 | 5399 元/人 | 海景房 - 有窗子，但不可推开！可以让您在邮轮旅游过程中领略大海的风姿。 |
| 海景四人间 | 4 | 5099 元/人 | |
| 阳台双人间 | 2 | 5999 元/人 | |
| 阳台三人间 | 3 | 5799 元/人 | 房间配备独立阳台与沙滩椅。随时沐浴阳光洗礼，感受海风轻拂 |
| 阳台四人间 | 4 | 5599 元/人 | |

温馨提示

升级高级房型+100 元/人（高级房保证无遮挡）

【费用包含】

| | |
|------|---|
| 住宿 | 邮轮段：行程中所标明的“威尼斯号”邮轮船票； |
| | 上海段：入住上海指定酒店（酒店设施：双床（或大床或单床）、卫生间、空调、电视、热水器等基本设施，干净卫生） |
| 交通 | 飞机票：重庆-上海-重庆往返团队机票，一旦出票不改不签。 |
| | 旅游车：旅游目的地旅游资质空调巴士，1人1正座（不占座位的小童除外） |
| 餐费 | 上海段早餐：酒店内自助早（酒店提供，不用餐不退餐费） |
| | 歌诗达“威尼斯号”免费餐厅用餐（1日5餐：早餐、午餐、下午茶、晚餐、宵夜） |
| 导游 | 旅游目的地地接导游服务、歌诗达威尼斯号领队（陪同）服务； |
| 杂费 | 日本登陆许可、出境名单及入境名单工本费； |
| 岸上观光 | 免费赠送岸上游览，行程待定。（岸上游为赠送项目，团队客人需跟随旅游团统一游览，不得脱团） |

【费用不含】

| | |
|----|---------------------------|
| 证件 | 护照费、申请签证中准备相关材料所需的制作、手续费； |
|----|---------------------------|

| | |
|-------------------|---|
| <p>小费</p> | <p>13 周岁及以上乘客：普通房型 14.5 美金/每人/每晚；套房房型：17.5 美金/每人/每晚； 4-12 周岁儿童：普通房型 7.25 美金/每人/每晚；套房房型：8.75 美金/每人/每晚； 4 周岁以下儿童：免收服务费， 日本国际观光税费 1000 日元，需客人自行在船上缴付（具体收费以船上公布为准）</p> |
| <p>其他</p> | <p>1、游轮上非免费餐饮费、洗衣、理发、电话、饮料、烟酒、付费电视、行李搬运等私人费用；所有收费以船方公布为准； 2、出入境的行李税，超重行李的托运费、管理费等； 3、旅游费用包含内容以外的所有费用： 1) 一切私人费用：例如交通工具上非免费餐饮费、洗衣、理发、电话、饮料、烟酒、付费电视、行李搬运、邮寄、购物、行程列明以外的用餐等； 2) 自由活动期间的餐食费及交通费； 3) 岸上游览期间餐费； 4、行程中未提到的其它费用：如特殊门票、缆车、地铁票等费用 5、因个人原因滞留产生的一切费用； 6、因战争，台风，海啸，地震，恶劣天气,飞机、车辆、船只等交通工具发生故障导致时间延误等不可抗力因素而引起的一切费用</p> |
| <p>保险</p> | <p>境外旅游意外保险。（强烈建议客人购买）</p> |
| <p>单房差</p> | <p>船票的 200%</p> |

【预定及取消政策】

1、船舱预定规定：由于此航次超级早促特殊政策，请于确定报名后，支付 2000/人定金，其余团款请于出团前 30 天前付清，逾期视为取消留位，造成损失，由客人自行承担。

2、起航前 90 天内取消行程；损失 3000 元/人

3、起航前 89-15 天内取消行程；损失团费的 70%

4、起航前 14 天及以内取消行程；损失团费的 100%

所有罚责日期如遇周末及国家假日自动提前至可工作日

以上船舱一旦确认不能更改，如果发生取消或退舱需要按照以下条款收取损失费用。

【邮轮资料】

1、报名时需提供有效护照首页扫描件（护照在行程结束后至少还有 6 个月以上的有效期，并且有 2 张空白签证页）；

2、报名时需提供身份证正反面扫描件

3、未成年补充材料

1)、未成年人出生证明复印件或有父母和未成年人信息页面的户口本复印件

2)、如未成年人不是随父母出游需填写完整的未成年授权说明书

3)、以上所有文件请未成年游客随身携带，办理登船手续时必出示，否则船方可能拒绝该人登船

4、老年人补充材料

1)、70 周岁以上，80 周岁以下需提供近三个月的体检报告复印件及健康申明和担保书

2)、80 周岁的游客需直系亲属陪同，并提供近三个月的体检报告复印件及健康申明和担保书，同时必须购买境外紧急救援保险。

3)、以上年龄按照出游当天核算

【预定须知】

1、报名时需提供护照首页和身份证扫描件（或清晰照片）及分房名单

2、本行程对体力，身体状况有较高要求，且邮轮上医疗设施有限，不接受未满 6 个月的婴儿、和怀孕 24 周以上的孕妇，报名出游，敬请谅解。70 周岁以上，80 周岁以下需提供近三个月的体检报告复印件及健康申明和担保书，80 周岁的游客需直系亲属陪同，并提供近三个月的体检报告复印件及健康申明和担保书，同时必须购买境外紧急救援保险。21 周岁以下游客必须与 21 周岁以上游客同住一间客舱，若非与父母同行，需提供监护人的授权书、委托书及出生证明。若您是以上人群，请尽早告知，以免产生不必要的损失，

为了确保旅游顺利出行，防止旅途中发生人身意外伤害事故，请旅游者在出行前做一次必要的身体检查，如存在下列情况，暂时无法接受预订：

- 1)、 传染性疾病患者，如传染性肝炎、活动期肺结核、伤寒等传染病人；
- 2)、 心血管疾病患者，如严重高血压、心功能不全、心肌缺氧、心肌梗塞等病人；
- 3)、 脑血管疾病患者，如脑栓塞、脑出血、脑肿瘤等病人；
- 4)、 呼吸系统疾病患者，如肺气肿、肺心病等病人；
- 5)、 精神病患者，如癫痫及各种精神病人；
- 6)、 严重贫血病患者，如血红蛋白量水平在 50 克/升以下的病人；
- 7)、 大中型手术的恢复期病患者；

3、所有上岸行程为境外接待社担保团队入境，如要离团则需提前至少一个星期向地接社报备，将会收取管理费 500 元/人/站。

4、家庭房除了第一人和第二人，其他床型将会为上下床或者缩床或折叠床或沙发床或简易床

5、**游客报名签约后，我司不再接受议价**

6、重庆至港口城市往返机票为团队票，我司将尽量协调合理的航班，但不接受指定航空公司和航班时间。

7、持中国护照的游客请确保您的出入境证件有效无污损；持非中国护照的游客请务必自行确认证件在旅行结束后能再次入境中国；如因自身证件问题无法出入境，游客将自行承担相关责任

8、若遇不可抗拒因素（如台风、疫情、地震等自然灾害，以及罢工、战争等政治因素等），邮轮公司有权更改行程或缩短游览时间等，我社将根据邮轮公司停靠口岸的具体情况，更改岸上观光行程。游客应积极配合并接受对行程的合理调整，在调整过程中发生的额外费用，由游客承担。

9、当旅客不适合开始或继续航行，或可能对船上的健康，安全，纪律造成危险的，船长有权利在任何时候，视情况作出任何以下决定：

- 1)、拒绝该旅客登船；
- 2)、在任意港口让该旅客下船；
- 3)、拒绝该旅客在任何特定港口下船；
- 4)、限制该旅客在邮轮的特定区域或拒绝该旅客参与船上的某些活动。

10、邮轮上的货币结算方式：歌诗达邮轮公司按美金计算

11、出团时务必带上身份证原件，无身份证者带户口本原件，因个人证件不全所造成损失客人自行承担。因客人自身原因导致不能出入中国海关，产生必要费用由游客自行承担。

12、建议购买境外旅游意外保险；旅游者自行安排活动期间人身、财产权益受到损害的，出境社在事前已尽到必要警示说明义务且事后已尽到必要救助义务的，出境社不承担赔偿责任

13、出团通知书将于出团前 1-3 个工作日发送，若能提前确定，我们将会及时通知您，收到出团书后，请认真阅读出团通知书，有疑义之处尽快联系旅行社工作人员解决，因未及时阅读出团书，导致不必要的损失，由游客自行承担，出团通知书有详细的集合时间、地点、领队联系方式。

[以上行程仅供参考，具体行程时间安排以出团通知书为准！]



出境旅游合同附件 补充协议

甲方：（旅游者）

乙方：（旅行社）

本着自愿的原则，保障旅游者和旅游经营者的合法权益，经甲乙双方协商一致，就旅游行程单以外内容签订如下补充协议

由甲方主动提出，经双方协商一致，在不影响其他旅游者行程安排的前提下，主动要求乙方安排购物点，并承诺到达目的地后自觉遵守所签订补充协议，在乙方安排购物点及双方约定停留时间内，自愿购物。乙方安排购物点应达到颁布营业，所销售物品无质量问题。乙方安排购物点名称，销售内容，停留时间应于行程或合同或补充协议内明确体现。

或由甲方提出，或由双方协商一致，在不影响旅游者行程安排的前提下，主动要求参加行程外的旅游项目，并由乙方协助安排。乙方安排行程外的旅游项目的销售内容及价格，停留时间等信息应于行程或合同或补充协议内明确体现。

本协议一式二份，双方各执一份，具有同等法律效力，协议自双方签字或盖章之日起生效，至本次旅游结束甲方离开乙方安排的旅游交通工具时为止。

| 国家 | 店名 | 介绍 | 购物停留时间 |
|-----|-------|--|--------|
| 上海 | 泰国城乳胶 | 天然乳胶取材于橡胶树汁液，由蒸发模塑成型，因本身有无数的气孔，所以具有良好的透气性； | 60 分钟 |
| 佐世保 | 综合药妆店 | 各式日本最有人气的小商品，药妆，及在中国客人中极具人气的药品等 | 60 分钟 |
| 佐世保 | 综合免税店 | 综合免税店均为日本政府指定内有日本著名品牌的商品等 | 60 分钟 |

以上进店行程根据到港时间，实际具体情况会有所调整，行程和时长以地接实际接待为准。

以上行程全文本人已细读并十分清楚条款内容，

本人 自愿(签署)已示同意。

日期： 年 月 日