

M Y A N M A R

# 佛塔

7天5晚

## 秘境

曼德勒·蒲甘

**2019** 亚洲终极旅游目的地  
Asia's ultimate tourist destination



长龙航空成都直飞，不转机，不经停！  
轻松出行，省时、省心！



每天安排当地特色餐食，饭后水果。

每人每天一瓶矿泉水！

玩得好：特别赠送价值600元人民币自费项目

吃的好：每顿饭标40人民币以上



【缅式按摩】



【马车穿越古城】

- 旧朝固都曼德勒、缅甸最大僧院—马哈伽纳扬僧院
- 全球唯一一座由翡翠搭建而成的翡翠佛塔
- 摄影爱好热门景点金色宫殿柚木寺+曼德勒皇宫+固都陶佛塔
- 世界最美日落观赏地之一乌本桥观日落



# 佛塔 秘境

万塔佛国的  
一缅情缘





## 马哈伽纳扬僧院

这里犹如大学，每天上午10:15，佛学院准时敲钟，一队队的和尚有序的排队接受信众的施舍；他们只是默默地双手捧着手中的钵，让施主把饭盛进钵里，全程听不到任何交流说话的声音。僧人们进入食堂后，开始解开方才裹得严严实实得僧衣，然后抖平那长长的布，再重新围裹住身体，露出半边臂膀，开始用斋饭。

## 【曼德勒皇宫】

曼德勒皇宫位于古城内正中央，原为缅甸最后一个王朝贡榜王朝的皇宫，二次世界大战时被火毁，现在原址重建。



## 【蒲甘】

这座闻名遐迩的“万塔之城”。几个世纪以来，蒲甘经历了世人的遗忘、战争的掠夺、风沙的侵蚀、地震的蹂躏，但这片布满寺庙的平原依然保留了令人难以忘怀的景色。这里千年光景，曾拥有的 448.6 万多座佛塔和寺院，而如今的蒲甘平原上仅仅只散落着 3000 多座佛教寺庙仅存于世，但这样的数量仍然是惊人的





# 大公园酒店

## Grand Park Hotel ★★★★★

Grand Park Hotel酒店位于曼德勒 (Mandalay)，拥有室外游泳池和健身中心，距离Mahar Thatkyartha Pagoda塔不到1公里，距离Ma Soe Yein Nu Kyaung Monastery修道院有14分钟的步行路程，拥有24小时前台。

酒店每天供应欧陆式和自助早餐。

酒店附近的热门景点包括Zegyo Market市场、Jade Market市场和Sri Ganesh Temple寺。酒店距离最近的曼德勒国际机场 (Mandalay International Airport) 39公里。



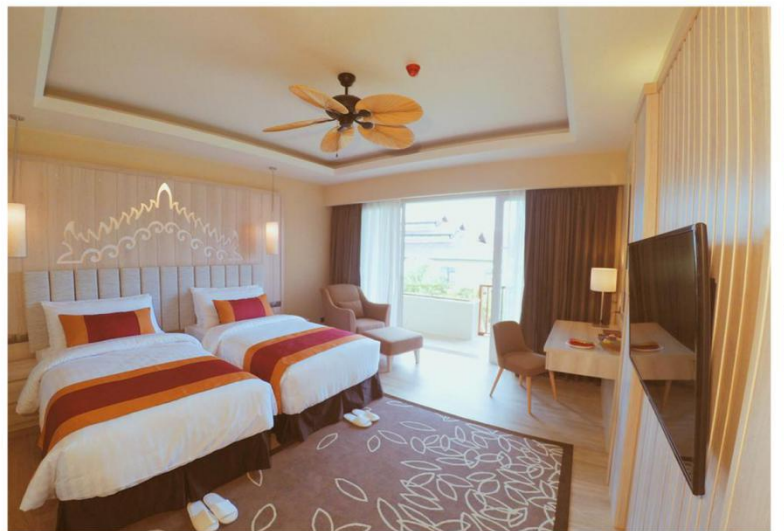


# 蒲甘 格雷西斯酒店 Gracious Bagan Hotel

★★★★★

缅甸风格的Gracious Bagan Hotel酒店位于蒲甘，距离Dhammayan Gyi Temple寺有8公里。内设餐厅、精心打理的热带花园和免费WiFi。所有空调客房均铺有硬木地板，配备了一台平板卫星电视。部分客房设有休息区，可供客人放松身心。每间客房均设有一间带浴缸和淋浴的私人浴室。

Gracious Bagan Hotel酒店还提供按摩理疗服务、24小时前台、行李寄存处、票务服务、洗衣服务、免费班车服务以及汽车租用服务。





# 缅甸汉酒店 Myanmar HAN

蒲甘缅甸酒店位于著名的宗教旅游胜地，坐落于最著名的地标建筑Mt. Yu-Yin Taung脚下，周边环境优雅；酒店周边交通同样方便，距机场和汽车站开车都只需要大约15分钟。客房装修大方简洁，且蕴含当地特色；老板娘是美丽的中国姑娘，酒店也有中式情结。酒店设施设备齐全，适合商务出差及旅游度假的您，欢迎入住。



酒店设施设备齐全，适合商务出差及旅游度假的您，欢迎入住。

成都✈曼德勒-曼德勒皇宫

参考航班：GJ8807 0550-0655

D1  
天

各位贵宾根据航班时间自行到指定机场搭乘国际航班前往缅甸第二大城市—曼德勒。曼德勒位于缅甸中部伊洛瓦底江畔，是曼德勒省省会、缅甸第二大城市。缅甸最后一个王朝雍笈牙王朝的都城，因背靠曼德勒山而得名。曼德勒的巴利语名称为“罗陀那崩尼插都”，意为“多宝之城”，系明东王 1857 年所命名。又因缅甸历史上著名古都阿瓦在其近郊，故旅缅华侨称其为瓦城。抵达后，由当地专业中文导游鲜花接机迎接各位贵宾，然后游览【曼德勒皇宫】（游览时间约 30 分钟）曼德勒皇宫位于古城内正中央，原为缅甸最后一个王朝贡榜王朝的皇宫，二次世界大战时被火毁，现在原址重建。午餐后，前往酒店入住休息。

时差：缅甸比中国慢 1 小时 30 分钟。

交通方式：飞机、巴士 餐饮：早、中、晚 住宿：曼德勒 Great wall hotel 或同级酒店

马哈伽纳扬僧院/千人僧饭 Maha Ganayon Kyaung】-蒲甘

D2  
天

早餐后，乘车前往【马哈伽纳扬僧院/千人僧饭 Maha Ganayon Kyaung】（游览时间约 60 分钟）马哈伽纳扬僧院位于乌本桥头，是全缅甸最大的僧院。这里犹如一所僧人大学，学生人数接近 2000 人。每天上午 10 点，各国游客云集至此，目睹千名和尚一同用午餐的画面，冲击震撼。缅甸僧侣一天只吃 2 餐，一餐在清晨 4 点钟，一餐在上午 10 点钟，过午不食，只能喝水。至于和尚们的伙食，荤素都有，鸡鸭鱼肉、水果蔬菜、茶水饮料一样不少。因为缅甸的僧人可以吃荤，一般情况下，化缘得到什么就吃什么。。享用午餐后 前往【蒲甘】，这座闻名遐迩的“万塔之城”。几个世纪以来，蒲甘经历了世人的遗忘、战争的掠夺、风沙的侵蚀、地震的蹂躏，但这片布满寺庙的平原依然保留了令人难以忘怀的景色。这里千年光景，曾拥有的 448.6 万多座佛塔和寺院，而今的蒲甘平原上仅仅只散落着 3000 多座佛教寺庙仅存于世，但这样的数量仍然是惊人的；傍晚【乘马车穿越古城】在蒲甘古城，坐着马上欣赏亚州最浪漫的日落，仿佛穿越千年，四周全是历史的痕迹。



交通方式：巴士 餐饮：早、中、晚 住宿蒲甘 Myanmar HAN 或同级酒店

### 蒲甘最美日出—瑞喜宫塔-阿南达寺—伊洛瓦底江游船

5:00 出发前往导游会带我们到观看日出最佳之处。在万塔群中【**观蒲甘最美日出**】。之后返回酒店内享用早餐。后游览【**瑞喜宫塔 Shwezigon Paya**】（游览时间约 30 分钟）缅甸最著名的四大佛塔之一，是蒲甘塔群中最大且唯一用石头建造的佛塔，以 3 层方平台为基座，上接一八角形平台连接钟型塔，也为后来蒲甘平原许多佛塔的建筑模板，是阿奴律陀国王所兴建，象征着阿奴律陀国王的丰功伟绩，1059 年开始兴建，1090 年始修建完成，历时卅一年，系延续到简昔达国王手中才修筑完成。对佛教徒来说，此佛塔最特殊且最引人入胜的地方在于有关佛塔的传说，塔中供奉着当时斯里兰卡国王送给阿诺雅陀国王的佛牙和由印度传来的一件佛陀额饰；瑞西贡佛塔高四十公尺，造形十分特殊，和泰国的皇宫建筑有几分神似。游览【**阿南达寺 Ananda Pahto**】（游览时间约 30 分钟）阿南达寺坐落在 Old Bagan 古城墙的东面，寺名来自于佛陀的声闻弟子以多闻第一的阿难尊者。它是蒲甘第一座大庙，也是至今最优雅美丽的佛教建筑，是蒲甘王朝中期的建筑，孟族式样的建筑同时带有北印度的风格，反应了蒲甘早期寺庙向中期演变的过程。寺内四方位各有立佛一尊，高 9.5 米，被公认为蒲甘最庄严美丽的佛像。其中南北两尊是原始遗留下来的，而东西两尊损于火灾，后于 18 世纪重建。南面的大佛最叹为观止，当你远看佛像时，大佛笑的非常慈祥和蔼，但是当你走到大佛的脚下再抬头，法相却变得庄严非常，令人不由自主地跪地膜拜。下午继续游览【**伊洛瓦底江上游船**】拍摄日落傍晚坐游船行使到缅甸境内第一大江、缅甸的母亲江——伊洛瓦底江，您可以静静地观看江天一色、欣赏亚州最浪漫的日落。游览结束前往特色餐厅享用晚餐。晚餐后返回酒店休息。

D3  
天



交通方式：巴士    餐饮：早.中.晚    住宿：蒲甘 Myanmar HAN 或同级酒店

### 蒲甘—大冰瑜塔-曼德勒----翡翠佛塔

早餐后乘车前往大冰瑜塔，是蒲甘最高的佛塔，蒲甘的地标，到处都可以看到它的身姿。（约 45 分钟）。后乘车前往曼德勒，后游览【**翡翠佛塔**】是全球唯一一座由翡翠搭建而成的佛塔。2012 建设完毕，是由一对虔诚的缅族人乌搜乃和他的妻子 Aye Aye Khaing，把他们储存了 25 年的玉石建造了宝塔，花了 2 年的时间建造。总共使用了 1000 吨的玉石，价值 11 亿美元。最高质量的玉被插入宝塔的尖端，邀请日本技术人员确保宝塔能够承受地震。众所皆知，缅甸是出产天然翡翠最多及质量最



D4  
天

好的国家。如能挖掘到一块质量顶级的玉石就能价值倾城。U Soe Naing 家里平穷，他见母亲艰辛的养育他们，他决定跟着一些缅甸华人去玉石厂上去拼搏。他誓言若有天发财了，就用这些翡翠来建一座佛塔。果然皇天不负有心人，经过打拼成为了富甲一方的富豪，但他经常做慈善回报社会。每当遇到灾难，他和太太都会慷慨解囊；每到他妈妈的生日那天，他都会做慈善感谢天下的母亲，报答为他哺乳的邻居妈妈。但是他认为，这一切都是佛祖的护佑，十多年前就发愿将来用玉石建造一座佛塔，供奉佛祖。终于建成了这座世界上第一个完全用天然翡翠制成的宝塔。宝塔上刻有玉雕，以描绘佛陀的前世故事，以及缅甸国王的编年史。在夜晚可看到散发出一种几乎是异世界的柔和的绿色光芒。缅甸人相信，捐赠某些东西可以给你今生或未来的生活带来特殊的回报。对于玉，它可以给人带来：慷慨，勇气，正义，谦卑，智慧，安全，财富。。



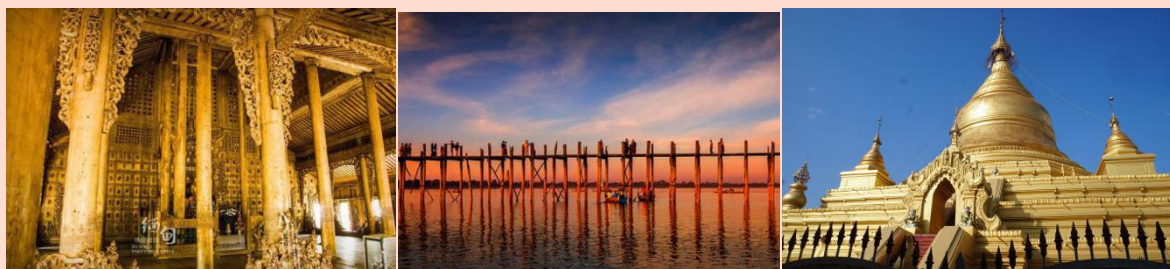
交通方式：巴士 餐饮：早.中.晚 住宿：曼德勒 Grand Park Hotel 或同级酒店

玉石加工产—金色宫殿柚木寺—固都陶佛塔—乌本桥

D5  
天

早餐后乘车前往参观【玉石加工厂】（约 150 分钟）曼德勒是缅甸的所有翡翠毛料和成品的集散中心，这里的翡翠货真价实，价格非常低廉，您可在此选购自己喜爱的翡翠玉石。后游览【金色宫殿柚木寺】（游览时间约 30 分钟）数百根精雕柚木支撑起大殿空间，巧夺天工的纯柚木雕刻建筑，非常壮观。柚木寺是原始皇宫唯一剩余的主要原始建筑结构，吸引着众多摄像团的热门景点。柚木寺缅文叫金色宫殿僧院，是曼得勒最古老的僧院，特点是用 267 根名贵柚木柱子建成的，它曾是金色辉煌的宫殿，但年代久后，经过风吹日晒，金色已慢慢掉卸，只剩下黑色的漆，木雕层层叠叠，立体感很强。整个建筑每个角落都缀满了繁复的纹饰和人物雕塑，使这座存在了 150 多年的寺庙成为木构建筑的经典。后游览全世界最伟大的功德佛塔【固都陶佛塔 Kuthodaw Paya】（游览时间约 45 分钟）位于曼德勒山脚下，1857 年由缅甸敏东王建成。固都陶佛塔的意思是“全世界最伟大的功德佛塔”，全名是玛哈罗迦玛若盛佛塔，玛若盛是佛的称号。佛塔于 1857 年修建完成，当时召集了全缅甸和东南亚共计 2400 余名高僧，召开了第五次修订佛经结集大会，最后将结集的三藏经等刻在 729 方云石碑上，建造成了珍存三藏经的佛塔。这些石碑被誉为“世界上最伟大的书”，

它的规模是佛教世界绝无仅有的,据说如果一个人每天阅读 8 小时,要读完这些“书”,一共需要 450 天。佛塔内墙的每一个入口处,雕刻有佛本生故事和护门神像的柚木大门。佛塔的四个长廊也都建造得雄伟堂皇,令人赞叹不已。后前往【乌本桥观日落】乌本桥又被称为百年柚木大桥和情人桥,此地为世界最美日落观赏地之一。深受佛教影响的缅甸人把它看成是婚姻和家庭的精神图腾,被缅甸本地人称为“爱情桥”。长达 1200 米,桥墩、桥梁、铺桥的木板都是用柚木,是世界上最长的柚木桥。至今已超过两百多年,目前仍是当地居民出行的交通要道。晚餐后返回酒店入住休息。



交通方式：巴士 餐饮：早.中.晚 住宿：曼德勒 Grand Park Hotel 或同级酒店

乳胶工厂—珠宝陈列馆—山达穆尼佛塔—缅式按摩-机场

曼德勒✈️成都 GJ8808 2220-0215+1

D6  
天

早餐后乘车前往参观【乳胶工厂】(约 90 分钟),经久耐用国际认证,经久耐用,永不变形。后前往【珠宝陈列馆】(约 120 分钟),翡翠店是在曼德勒开了 10 年的老字号市民商店,里面商品琳琅满目,货品都有缅甸政府的专业鉴定机构出具的商品证书,您可在此选购到自己喜爱的宝贝。然后游览曼德勒最为耀眼的寺庙——【山达穆尼佛塔】山达穆尼是曼德勒山脚南面的一块洁白如雪的方阵塔林。中央是一座很大的金塔,对应的,旁边还有一座小的金塔。而周围四个方向,满目而去,都是洁白如雪的白塔。每个塔上的铃铛随着风叮当作响。整个布局,四个方向基本对称,如同一个延绵的白色方阵。随后体验缅甸民族传统【缅甸按摩】保健按摩的精华,打通经脉,达到舒筋活血,消除疲劳的效果,让您有帝王般的感觉。后前往曼德勒机场,返回我们温馨的家



交通方式：巴士、飞机 餐饮：早.中.晚 住宿：飞机上

# M Y A N M A R

D7 曼德勒-成都

天

我们踏上返程之路，安全回航。结束愉快的亚洲古国——缅甸之旅！

## 行前说明&旅游事项

### 团费包含:

- 酒店(两人一房)，不含单房差或加床。
- 行程表所列用餐（平均正餐餐标 6 美金每人每餐）
- 全程旅游观光巴士
- 行程中所列景点门票
- 全程优秀导游
- 全程领队费用

**特殊说明：**失信人员，限制乘坐飞机交通工具人员，请慎重选择参团，由于自身原因无法出票或出行，照成的损失由客人全部承担

### 团费不包含:

- 行程之外任何费用及私人所产生的个人费用等
- 杂费 550 元/人
- 导游小费 100 元/人
- 当地需支付的生活小费，床头小费,导游小费等；

签证所需提供的资料：

- 护照原件（须有 6 个月以上有效期及足够的 4 页以上空白页）

### 温馨提示：（请务必仔细阅读）

1.东南亚酒店的行业标准普遍比国内略差一点。非官方网站所公布的酒店星级档次，是属于该网站自己的标准，信息未必准确，以最终确认为准。

# M Y A N M A R

2.境外旅游期间财物请随身保管，车上不可放贵重物品，自由活动期间请注意安全，记住导游和领队电话确保可以随时联系。

3.上述行程中航班、景点、酒店、餐厅等可能会因为天气、交通管制、临时休业、罢工等突发事件或不可抗力原因而需要做出顺序调整、取消或更换；因上述不可抗力等原因而导致航班延误、行程更改、滞留或行程提前结束时，旅行社会根据实际情况作出积极、适当处理。若因此而产生费用，由游客自行承担。

4.出于签证担保和安全等原因，行程过程中客人不允许离团（自由活动时间除外），如特殊情况必须离团，须与我司签署离团声明书，且离团过程中发生的任何违反当地法律以及危及人身和财产安全等问题，由客人自行承担，我司不承担任何责任。

5.中国驻缅甸联邦共和国大使馆

地址：NO.1, Pyidaungsu Yeiktha Road, Dagon Township, Yangon

## 缅甸旅游须知

1. 海关：外国旅客可携带美金入境缅甸，而美金超过 2000 元以上一般需要报关。携带贵重物品进入缅甸需要报关以便于日后顺利出境。在缅甸境内购买的珠宝玉器、精致佛像必须在政府核发营业执照的正规商店购买并附有收款凭证，才可以携带出境。此外，贵宾入境时可以携带 200 支香烟、1 瓶酒和 1 瓶香水。游客最好自备牙膏、牙刷、拖鞋及洗浴用品。

2. 天气：缅甸全年平均温度大约为摄氏 26-36 度。全年分为旱季和雨季。旱季为 10 月至来年 4 月。旱季是缅甸黄金旅游季节，天气晴朗，游客需自备防晒霜、墨镜、遮阳帽等物品；雨季为 5 月至 9 月初，仰光等缅甸南部地区雨水较多，建议游客携带雨具。

3. 时差：缅甸比北京时间慢 1 小时 30 分（如北京时间为 9：30，则缅甸时间为 8：00）。

4. 治安：缅甸是全民信教的佛教国家，治安情况较好，犯罪率低。除了缅甸、泰国、老挝交界的金三角地区以外，游客可放心旅游。但是仍然要注意人身和财产安全，钱财等最好不示人和外露，切记晚上别到偏僻人少的地方游荡，以免招致祸端。

5. 衣着：缅甸全年气温较高，游客着装以轻便、凉爽、舒适的夏季衣物为主。严禁穿着在膝盖以上的短裤或裙子等进入佛塔、庙宇、皇宫和修道院，并且进入不许穿着鞋袜，必须赤脚。前往密支那、茵莱湖的游客最好携带一件抓绒户外衣服，缅甸是高原地区，早晚温差大。

6. 环境：缅甸重工业比较落后，大部分地区没有工业污染，环境较原生态，垃圾以生活垃圾为主。由于国家经济相对落后，基础设施比较差，道路路况不好。

7. 汽车：缅甸汽车工业落后，新车进口手续非常繁琐，复杂。缅甸的旅游车大多都是从日本进口的二手旧车，方向盘在右侧，车况比较陈旧，但是司机一般都打扫的非常干净。

# M Y A N M A R

8. 语言：缅甸语是官方语言，英语为通用语言。仰光、曼德勒等城市有很多华人，可用汉语沟通。缅甸的出租车司机的英语很蹩脚，需要耐心慢语方能简单沟通。当你碰上华人模样的宾馆服务人员或司机时，讲英语前最好先用汉语试试。
  9. 卫生情况：到任何地方旅行，都必须做好防护措施。只喝瓶装的卫生水，不要使用未经煮热的生食物。也不要随便在路边小吃摊进食。缅甸医疗比较落后，游客请自备一些防治中暑的药以及止泻药、创可贴、感冒药、驱蚊水等。
  10. 电压：缅甸的电压是 220-230V，插座与国内一致无须转换，
  11. 通讯：缅甸的无线通讯网络是 GSM 网，但是与中国的 GSM 不是同一个频率；所以有部分中国的手机号在缅甸不能适用。可以购买当地电话卡，费用在 50 元人民币左右，再充值话费和流量。
  12. 货币：缅甸货币单位为 KYAT，中文发音是：“基-耶”。人民币在缅甸境内不能兑换和使用。外国游客在缅甸基本使用美金，2017 年 1 月的汇率是 1 元人民币：200 缅币左右。为在当地购买小件物品方便建议出发前换一些小面值的美金及到当地换一些缅币。请记住：缅甸人只用新版的美金，旧版的一般会被拒绝或者在汇率上损失不少。可以使用银联和带有 VISA 或 MASTER 的信用卡。
  13. 购物：缅甸特色的纪念品以手工艺漆器、翡翠、红蓝宝石、玉器、古玩和海产品为主。仰光的翡翠世界闻名；曼德勒的提线木偶和柚木工艺品很有名；蒲甘的沙画具有浓厚的小乘佛教韵味；而在茵莱湖，用莲藕丝织成的衣物和围巾等深受游客喜爱。
  14. 礼仪：缅甸是佛教国家，也是对中国游客很友好的国家。缅甸民风朴素，旅客须遵守佛教礼仪，进入所有的寺庙都需要脱鞋及穿著整洁之服饰。女士必须穿长裤长裙进入寺庙。在任何场合，避免谈及对佛教不敬之言论，绝不谈及对缅甸军政府有任何不敬的言论，也不要参与到西方游客对缅甸政府的讨论话题中。
  15. 电力：缅甸电力供应比较紧张，即便是在五星级酒店内也有停电现象。如果遇到这种情况不用着急，一段时间内可恢复供电。建议带手电筒可以晚上在沙滩抓螃蟹。
  16. 风险提示：由于进入寺院必须赤脚，下雨天地滑容易摔倒，不要一边拍照一边走路。路边的索要财物的孩子或者其他人，不要理会，给一个会招来很多人上前。上船前不要靠近河边，以免滑倒跌入河中。下大雨时最好不要下海，可能会腿抽筋或者头晕，下海时不要前往深水区，以免发生危险。请做好防晒工作，防止晒黑或晒伤。海鲜请慎用，防止食物中毒或者拉肚子。游客需对其本人身体状况是否适合本次旅游负责，另外应加强安全防范意识、服从安排、听从劝告。特别是在海边、泳池游泳、潜水、漂流等从事危险活动时，应根据自身身体情况决定运动时间、运动量，避免意外溺水等意外事件的发生，以确保您自身的人身安全问题，避免发生意外事故；旅游期间财物请随身保管。
- 缅甸依旧是个半开放的国家，除了中部的仰光，曼德勒，蒲甘，茵莱湖和东枝地区以外，不跟团的外国旅游者要去其它地方旅行必须先申请旅行许可证（TRAVEL PERMIT），否则会被视作违法。

# M Y A N M A R

本人及同行人在报名时已清楚了解行程单所约定的行程内容及接待标准，关于酒店、景点、餐食、交通、自由购物时间等方面已在旅游包价合同中进行约定。

双方于出团前经过充分协商，对行程中的“购物”所要安排的具体购物商店和自费项目达成一致意见，并签署此协议书作为旅游合同的一部分，双方承诺不能单方面违约。

旅行社保证协商约定的商店是合法商店，游客完全自愿选购；导游推荐自费项目尊重客人的意愿，旅行社不能有任何强迫游客购物和强迫游客参加自费活动的行为。

旅游者请根据自身经济情况谨慎购买。行程中的景点、休息站、酒店、餐厅等周围购物商店，不建议游客购买商品，出现质量等问题旅行社不承担任何责任。除我社领队及地接社导游外的其他人员推荐的自费项目不建议考虑，出现问题旅行社不承担任何责任。经双方协商一致后约定的旅游购物商店及自费项目内容如下：

## 缅甸购物店提示

购物/自费项目/内容介绍	所需时间	备注
1.玉石加工厂	约 2.5 小时	购物店
2.乳胶工厂	约 1.5 小时	购物店
3.珠宝陈列馆	约 2 小时	购物店

游客签名：\_\_\_\_\_ 日期：\_\_\_\_\_

组团社代表签名：\_\_\_\_\_ 日期：\_\_\_\_\_

