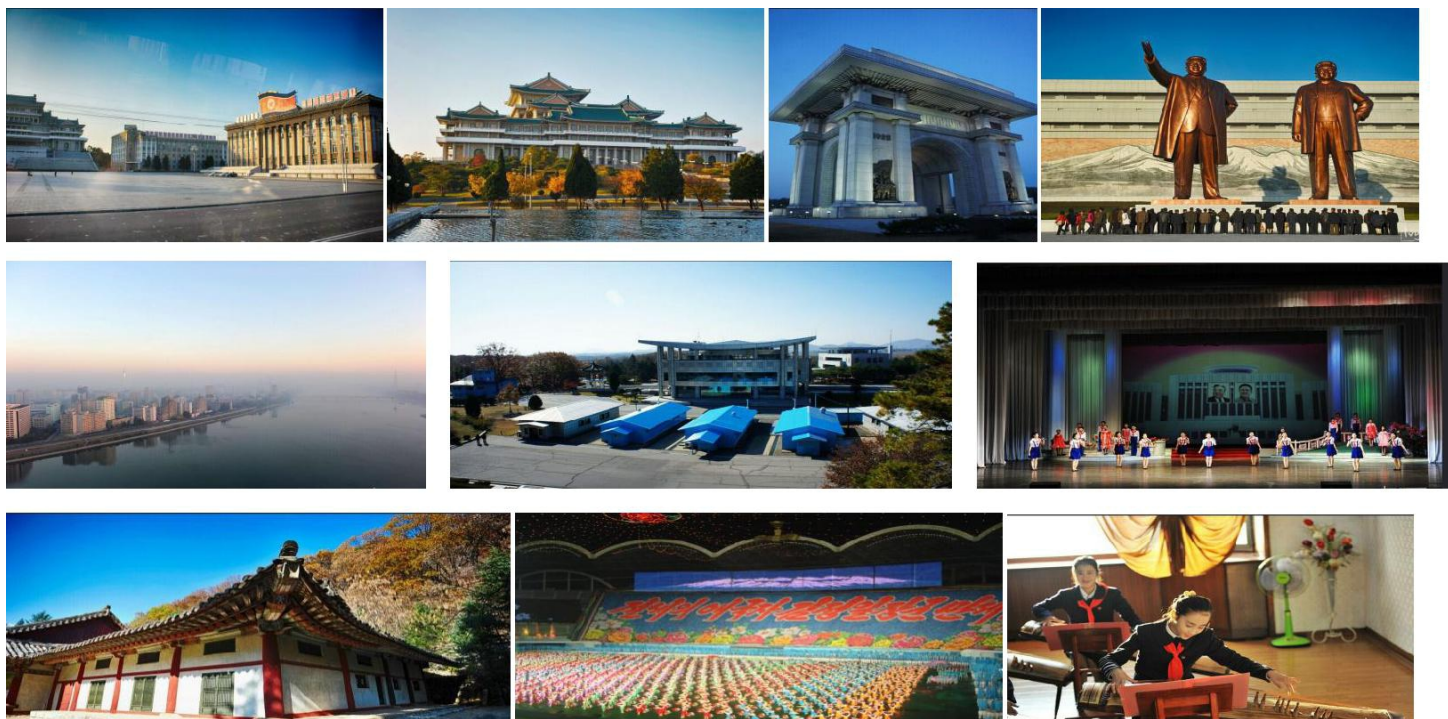


沈阳、朝鲜平壤、开城、板门店 双飞双卧 6 日游

备注：

具体行程可能会考虑到交通情况、天气情况、地理位置等情况酌情调整;景点停留时间会根据团队具体情况决定) 景点顺序可由导游根据实际情况适当调整。因其特殊的国家性质，遇到政策性原因导致景点无法游览的，会有其他景点作为替换游览。以当地实际安排为准



朝鲜民主主义人民共和国，位于东亚朝鲜半岛北部，简称朝鲜、北朝鲜、北韩。朝鲜劳动党是朝鲜民主主义人民共和国的执政党。朝鲜于第二次世界大战后的 1948 年 9 月 9 日成立，首都为平壤。南部与韩国以三八线朝韩非军事区分隔，北部与中国和俄罗斯接壤，西临黄海，与山东半岛隔海相望，东临日本海。

天数	目的地	交通方式	用餐	住宿酒店
第一天	贵阳-沈阳-丹东	飞机	XXX	沈阳/丹东商务酒店
第二天	丹东—新义州—平壤	火车	X 中晚	下榻平壤涉外酒店
第三天	平壤—开城-板门店	汽车	早中晚	下榻平壤涉外酒店
第四天	平壤	汽车	早中晚	下榻平壤涉外酒店
第五天	平壤—新义州—丹东	火车	早中 X	丹东/沈阳商务酒店
第六天	沈阳-贵阳	飞机	早 XX	温馨的家

▷▷行程介绍◁◁

D1 | 贵阳 ✈️ 沈阳

餐：不含餐

住宿：沈阳

今日行程主题：飞抵古都沈阳！

贵阳龙洞堡机场集合，乘飞机前往沈阳，落地后专人接机，前往中国边境城市丹东，入住酒店。

(航班时间以实际出票为准，散客抵达沈阳后自行购买乘坐机场大巴车前往丹东，如晚班机抵达沈阳，当天晚上安排入住沈阳，给客人订第二天一早的动车到丹东)

D2	丹东-新义州-平壤	餐：早 X 晚	住宿：下榻平壤涉外酒店
早上 8：20 丹东火车站候车厅门口集合，请认准“ 魅力朝鲜 ”金色导游旗，由领队和送团人引领通关，乘 95 次国际列车由丹东站 10：00 发车，10：08 分在朝鲜口岸城市入境，火车上接受通关检查后赴平壤，总里程 220KM，运行约 5 小时，预计到达平壤 18：00 左右，火车站内车厢门口接团后赴酒店休息（行车 15 分钟）。			
D3	平壤-开城-板门店	餐：早中晚	住宿：下榻平壤涉外酒店
早餐后乘车赴开城，参观【 板门店朝鲜战争停战谈判会场 】，【 停战协定签署会场 】，【 南北军事分界线 】，午餐后走进【 高丽博物馆 】，馆内展出了高丽王朝(公元 918 至 1392 年)时期的许多珍贵文物和资料，探寻高丽王朝的历史后乘车返回平壤，体验世界上最深的地铁—【 平壤地铁 】，从光荣站到复兴站，感受朝鲜百姓的便捷生活，参观【 学校 】，与朝鲜青少年互动联欢， 观看学生表演 ；参观朝鲜外汇商店。晚餐后特别安排步行参观【 未来科学家大街 】，欣赏别样的平壤夜景。			
D4	平壤	餐：早中晚	住宿：下榻平壤涉外酒店
早餐后参观【 万景台故居 】，这里是金日成主席出生并渡过童年时光的地方；走进【 朝鲜农场 】了解朝鲜百姓的幸福生活；参观【 中朝友谊塔 】，瞻仰在朝鲜战场上牺牲和失踪的 36 万中华好儿女的烈士碑，一束鲜花表达后人的哀思；参观【 凯旋门 】比巴黎的凯旋门高出 10 米；下午参观【 祖国解放战争胜利纪念馆 】让您步入伟大的抗美援朝战争历史，重温回忆。			
D5	平壤—新义州—丹东/沈阳	餐：早中 X	住宿：丹东/沈阳
早餐后参观【 金日成广场 】，它是朝鲜举行盛大阅兵和国家活动的地方，也是朝鲜国家的中心点，【 主体思想塔 】；09：30 平壤火车站外国人候车厅候车，10：00 列车前往中朝边境城市新义州，火车上通关检查后返回中国丹东，约 17：00 左右，旅程结束。 (温馨提示：根据回程航班时刻如回程早班机我们会安排乘动车返回沈阳入住酒店，如下午或者晚上的航班我们可以安排住在丹东，第二天直接安排车送客人到沈阳桃仙机场乘飞机返回贵阳)。(注：午餐为列车盒饭。)			
D6	丹东/沈阳✈️贵阳	餐：早 XX	住宿：温馨的家
早餐后根据航班时刻前往沈阳桃仙机场，乘飞机返回贵阳。			

【费用包含】

- 1、【**大交通**】：贵阳-沈阳往返机票，丹东-平壤往返火车硬卧。如遇不可控因素（如塌方、塞车、天气、航班延误、车辆故障等原因）所造成行程延误或不能完成景点游览，我社概不负责，只能退回未产生的费用。团队票一经出票，不得签转、更改，退票按照航空公司规定。
- 2、【**住宿**】：国内入住准三商务酒店+朝鲜涉外酒店，全程无三人间；如团队出现单男/女所加房差由客人自付。小童占床位含早餐。若不用早餐，餐费不作退。当地酒店环境和条件与沿海城市条件有差异，请谅解。境外参考酒店如下：参考酒店：朝鲜：青青年年饭店、西西山山饭店或同级，以上参考酒店无法接待的情况下，我社可以选择其他酒店，但标准不不低于上述酒店。
- 3、【**用餐**】：全程含餐 6 正 5 早，酒店含早，不吃不退，火车上为盒饭，境外含朝鲜特色餐。
- 4、【**用车**】：根据团队实际人数安排车辆，保证每人一正座，朝鲜段均为一手日野或现代车，车况相对有限。
- 5、【**门票**】：含以上行程所列列景点首道门票，不含园中园门票。（因朝鲜计划经济体制门票免费的因素，客人不参加，不予退费）

- 6、【导游】：鲜当地每团 2 名中文导游接待。独立成团丹东上领队。贵阳如上全陪费用另算。
- 7、【小童】：12 岁以下儿童按小童收费，含往返机票、早餐和正餐半餐费、门票半票、不占床，其它超高自理。
- 8、【保险】：游社责任保险，其他保险客人自理；(建议客人购买旅游意外险及航空保险)；

【费用不含】

- 1、单房差
- 2、客人自愿的其他个人消费
- 3、护照费

【备注说明】

报名程序

提前 15 天报名

- 1、大陆客人：
提供游客姓名、性别、出生年月日、民族、护照号码、工作单位、职务、家庭住址；
- 2、港澳台及外国客人：
姓名、性别、出生年月日、护照号码、回乡证号码、家庭地址及电话、工作单位及职务
特别注意：台湾客人请自备 2 次来华签证；
- 3、签证所需资料：（签证种类为，团体另纸签证）
有效期 6 个月内护照、2 寸蓝白底照片 2 张、身份证正反面复印件，出境前按约定时间送达我社。

温馨提示

- 1、朝鲜绝对禁止进行任何形式的采访、取材工作、新闻工作者禁止赴朝旅游。**2013 年 1 月 7 日起，外国人可携带手机进入朝鲜。请在入境前填写好海关申报单，入境时出示即可。**
- 2、朝鲜尚未开通自助游，一定要集体活动。集体出发、集体返回，请遵守时间，任何人不得逾期或滞留不归。旅游期间不允许私自离团，更不允许客人亲属临时上车参团。
- 3、个人自行办理出国因私护照，报名前切记提供有效期在六个月内的护照原件。
- 4、签证送签后无论是否取得签证都产生 200 元/人的费用。但由于客人自身原因取消走团，则收取相应的损失费：7 日内取消收损失费 800 元/人及贵阳-沈阳往返机票损失（以航空公司审核为准）；出团前一天取消团款全损。（此费用包括签证费以及机位定金，**但若由于客人取消影响到我们团队免票，地接价上涨等情况，收取费用另议**）。
- 5、如遇大雪、大雾、雷雨等天气原因及飞机机械故障、政变等不可抗力原因，导致行程延误造成的损失及增加的额外费用，由参团游客自行承担。我社保留因未达到出团人数，推迟发团和在客人允许的情况下转团操作的权利！
- 6、若遇旅游淡季，则有可能因人数不够不成团，或者旅游旺季由于客人材料未到或未交定金而没有位置，我们会提前告知客人。
- 7、旅行社有权根据天气等原因调整行程顺序。
- 8、在旅游行程中，当发生自然灾害、政府管制行为等不可抗力因素，危及到旅游者人身、财产安全，或者非旅行社责任造成的意外情形，旅行社不得不调整或者变更旅游合同约定的行程安排时，应当在事前向旅游者作出说明；确因客观情况无法在事前说明的，应当在事后作出说明。解决办法：未发生的景点门票按照旅行社和景区的协议价退还。
- 9、团队机票不得改签、更名、退票。
- 10、地接导游将严格按照行程安排执行，如客人所持行程内容与所签合同行程内容不符出现的投诉，我社概不负责。
- 11、此报价为综合优惠价，持（老年/军官/记者/导游/学生（教师）证）等属于有优惠条件游客，均不再重复享受优惠，不再退票！
- 12、根据有关行业规定，旅行社有权根据旅行团团员情况，自行调配房间住宿情况，如需单间，单房

差自行负责（包括加床和夫妻分开住宿）。

13、请您务必按出团通知上的集合时间、地点准时到达机场，并主动跟送团人或导游联系；如果您是外市的客人，最好提前一天到达沈阳，以防止天气等不确定因素导致无法及时到达指定集合地点而耽误行程！如因自身原因未按约定时间及地点集合，错过起飞时间，产生的一切损失及相关费用由您自行承担。

14、未尽事宜详见出团通知。

【注意事项】

1、您可以携带手机、家用摄像机、相机进入朝鲜。禁止携带媒体专业摄像机、长焦距相机、高倍望远镜进入朝鲜。不要拍摄朝鲜的军警人员；不允许在高速公路上拍照；不允许拍照落后和不好的景物。在拍照之前，请征求朝方导游人员的建议。在参观板门店南北军事分界线时，不要和南朝鲜方面的士兵打招呼。以避免不必要的麻烦。

2、赴朝鲜旅游期间，需要听从朝鲜导游的统一安排，决不允许脱团及擅自进入朝鲜百姓的家中。正常行程以外，如需外出不仅需要额外付费，还必须有朝方导游陪同。严禁在朝鲜进行观光以外的活动，如探亲、考察、新闻采访、取材等。

3、携带货币不要超过 20000 元人民币或折合超过 5000 美金外币现钞。在朝鲜可以使用人民币、美元、欧元。建议使用人民币，因为朝币不对外流通，所以不建议兑换，如想留一些朝币作为纪念可以与导游协商。

4、在朝鲜没有强迫自费项目，但有些表示中朝友谊的礼节性费用，如中朝友谊塔献花、万寿台金日成主席和金正日将军铜像献花等（20 元/一束），如有客人要求临时增加参观项目或活动，可以与导游进行协商，但需要自行付费。

5、朝鲜大部分景区有景点讲解员，在其正常完成讲解后，可以适当送给他（她）们一些小纪念品。如板门店军人讲解员可以送香烟；平壤少年宫讲解员可以送文具、糖果等；国际友谊展览馆讲解员可以送丝巾、手帕等。

6、不要对朝鲜政治、经济状况妄加评论，不要对朝鲜人民爱戴的金日成主席和金正日将军、金正恩第一书记加以评论。向金日成主席和金正日将军铜像献花和照相时要保持严肃，不能模仿领袖的姿态照相。

7、朝鲜客房的卫生间地面没有下水管道，请大家洗澡时把浴帘拉到浴缸内，注意不要让水流到地面上，已免造成没有必要麻烦和赔偿。

8、朝鲜位于东九区，标准时间为平壤时间，时差比北京时间快半个小时。例如：北京时间 8 点整，朝鲜时间为 8 点半。

9、不习惯于在外用餐的游客，请自备一些食品。例如方便面、香肠等。但请大家放心，只要不是特殊情况就不会有吃不饱的现象出现。

10、酒店仅提供简单的洗漱用品，请大家有特殊需要的自备。