

# 情迷山东

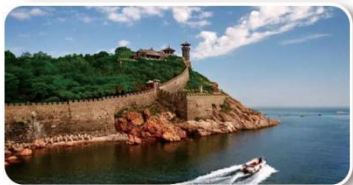
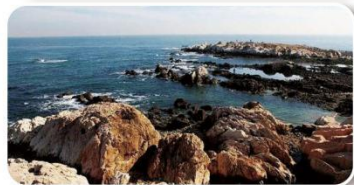
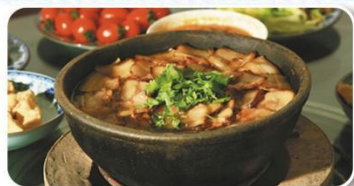
## 甜蜜双飞5日游



### 行程特色

青岛/崂山/烟台/威海/刘公岛/蓬莱/八仙渡/养马岛

- 【品尝】：旅游巴士带您畅游草原，野车穿越恩和观赏最美草原日出
- 【标准】：全程一车一导、纯玩0购物
- 【舒适】：青岛商务酒店、威海准四星酒店、升级一晚海边酒店
- 【特色】：东方夏威夷-养马岛/刘公岛/八仙渡风景区/古朴自然小渔村  
东楮岛 崂山九龙坡





# 情迷山东

WONDERLAND ADEN  
FOUR GIRL MOUNTAIN

● 双飞5日游 ●

东楮岛

心中那片海



# — 山东之旅 —

## SHANDONG TRIP

【青岛】：“青岛”本指城区前海一海湾内的一座小岛，因岛上绿树成荫，终年郁郁葱葱而得名“青岛”

【栈桥】：栈桥位于中山路南端，桥身从海岸探入弯月般的青岛湾深处。桥身供游人参观并停靠旅游船由此乘船可看海上青岛。

【刘公岛】：刘公岛有“不沉的战舰”之称。岛上现有清朝北洋海军提督署、中日甲午战争博物馆水师学堂等大量文物古迹，还有众多欧式建筑。优美的自然风光与深厚的人文历史，共同铸就了刘公岛这颗璀璨的海上明珠。

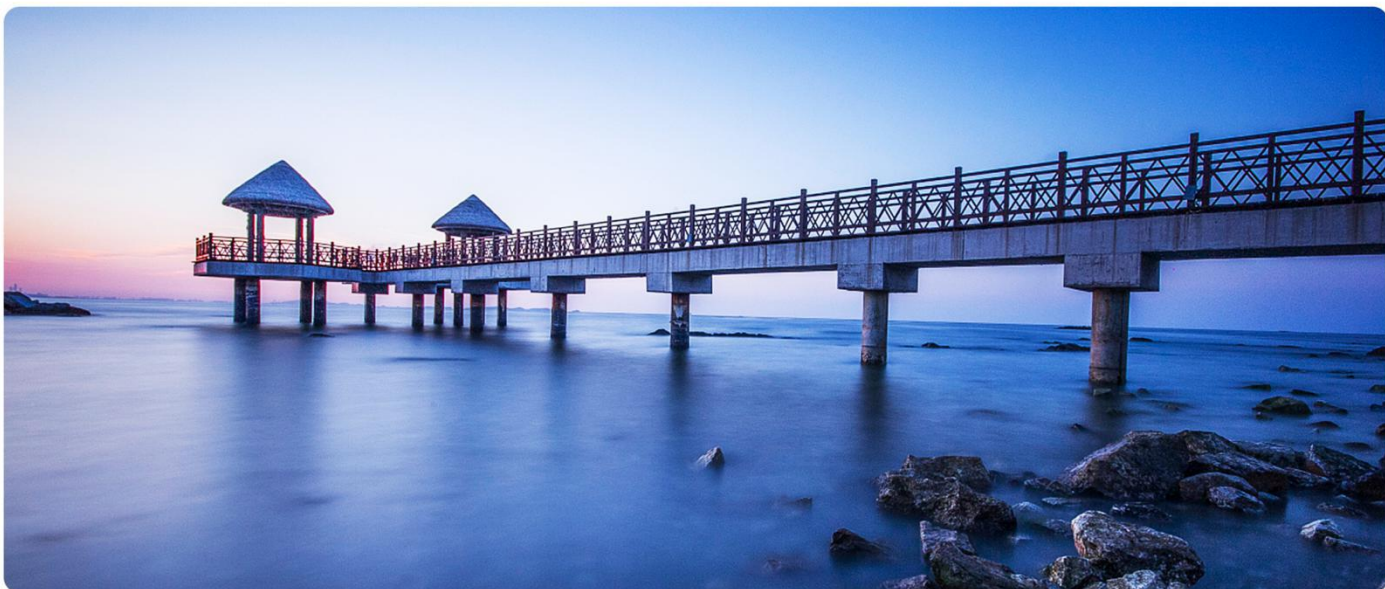
【东楮岛】：东楮岛村位于荣成市东南最东端的一个狭长半岛上，岛上种满了楮树，村落由此得名东楮岛村以极具特色、保留完整的传统民居“海草房”村落入选中国历史文化名村之列



【华东葡萄酒庄园】+【崂山九龙坡景区】：九龙坡景区体现的是崂山文化，欣赏集天地灵气于一身呈现“聚宝盆”的绝佳风水宝地，“华东庄园”体验葡萄酒庄园文化，游客置身童话般的庄园心旷神怡，参观“九龙潭”、“九龙坡”、“葡萄长廊”、“华东名酒窖”等

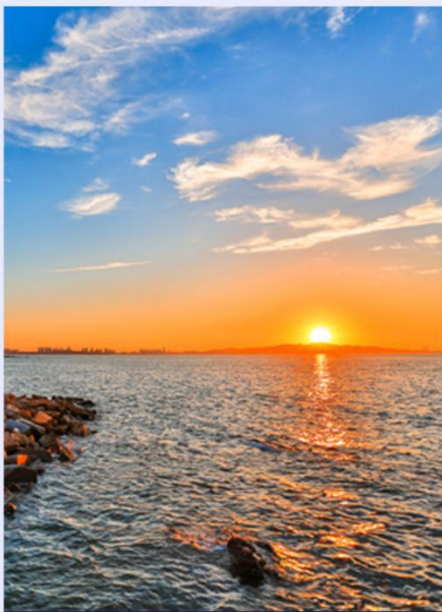
【养马岛】：岛上丘陵起伏，草木葱茏，山光海色，秀丽如画，海岛呈东北西南走向，地势南缓北峭岛前海面宽阔，风平浪静，岛后群礁嶙峋，惊涛拍岸；东端碧水金沙，优良浴场。

【八仙渡风景区】：景区以道教文化和蓬莱神话为背景，以八仙传说为主题，突出大海仙山的创意集古典建筑与艺术园林于一体，内涵丰富，意境深远，观览性极强。



# VISIT NEPAL

# 带您玩转山东



岛上丘陵起伏，草木葱茏，山光海色，秀丽如画，海岛呈东北西南走向，地势南缓北峭，岛前海面宽阔风平浪静，岛后群



栈桥位于中山路南端，桥身从海岸探入弯月般的青岛湾深处。桥身供游人参观并停靠旅游船，由此乘船可看海上青岛



景区以道教文化和蓬莱神话为背景，以八仙传说为主题，突出大海仙山的创意，集古典建筑与艺术园林于一体，内涵丰



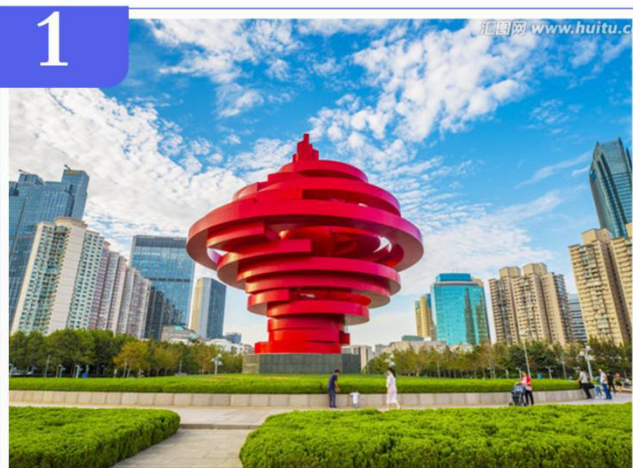
# VISIT NEPAL

# 行程景色

---

---

1



五四广场

2



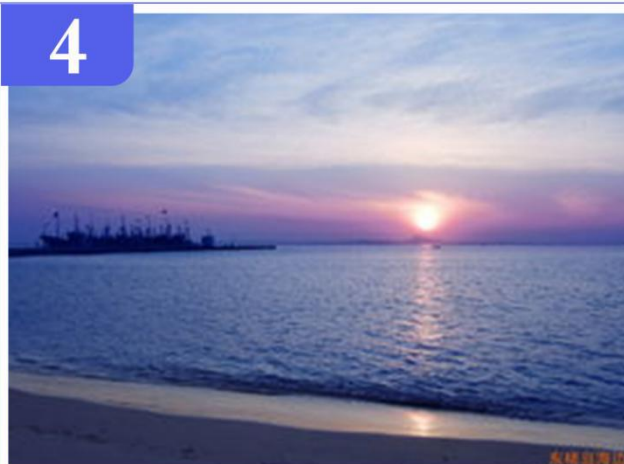
崂山九龙坡景区

3



刘公岛

4



东楮岛旅游风景区

青岛



崂山



烟台



威海



刘公岛



蓬莱





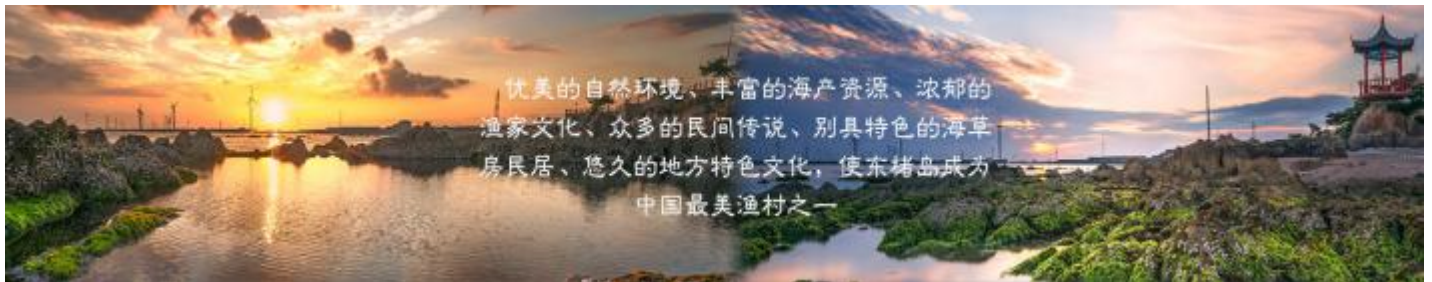
邮标里的著名旅游圣地——

一个不被人熟知的半岛——

——东楮岛

阳光、沙滩、海草房，古树、老屋、渔家人，都是东楮岛特有的符号，充斥着浓浓的海岛风情。

暮春时节的小岛，安静地枕在大海蓝盈盈的臂弯中，轻轻地讲述着自己的故事，也聆听着你的故事……



## 【情迷青岛】 ---山东之旅

青岛、崂山、烟台、威海、刘公岛、蓬莱、八仙渡、养马岛

【青岛】：“青岛”本指城区前海一海湾内的一座小岛，因岛上绿树成荫，终年郁郁葱葱而得名“青岛”。

【栈桥】：栈桥位于中山路南端，桥身从海岸探入弯月般的青岛湾深处。桥身供游人参观并停靠旅游船，由此乘船可看海上青岛。

【刘公岛】：刘公岛有“不沉的战舰”之称。岛上现有清朝北洋海军提督署、中日甲午战争博物馆，水师学堂等大量文物古迹，还有众多欧式建筑。优美的自然风光与深厚的人文历史，共同铸就了刘公岛这颗璀璨的海上明珠。

【东楮岛】：东楮岛村位于荣成市东南最东端的一个狭长半岛上，岛上种满了楮树，村落由此得名，东楮岛村以极具特色、保留完整的传统民居“海草房”村落入选中国历史文化名村之列。

【华东葡萄酒庄园】+【崂山九龙坡景区】：九龙坡景区体现的是崂山文化，欣赏集天地灵气于一身，呈现“聚宝盆”的绝佳风水宝地，“华东庄园”体验葡萄酒庄园文化，游客置身童话般的庄园，心旷神怡，参观“九龙潭”、“九龙坡”、“葡萄长廊”、“华东名酒窖”等。

【养马岛】：岛上丘陵起伏，草木葱茏，山光海色，秀丽如画，海岛呈东北西南走向，地势南缓北峭，岛前海面宽阔，风平浪静，岛后群礁嶙峋，惊涛拍岸；东端碧水金沙，优良浴场。

【八仙渡风景区】：景区以道教文化和蓬莱神话为背景，以八仙传说为主题，突出大海仙山的创意，集古典建筑与艺术园林于一体，内





### 一、费用包含：

1. 大交通：重庆/青岛往返机票含机场建设税
2. 用 车：当地旅游用车，车型根据此团游客人数而定，保证每人一个正座车座；
3. 住 宿：双标间（独卫、独浴、空调、电视）；参考酒店如下：  
青岛商务酒店双标间：【世界旅舍】【金山城】【如家】【明泽商务】【怡莱宾馆】【雅悦】【都市青年迷你酒店】【明宇酒店】【易佰连锁】  
【愉园悦家】【盈客佳驿】  
海阳旅游局并未评定为四星双标间：【观海大酒店】【黄金海岸大酒店】【海润阳光大酒店】【国宾海景大酒店】【凯美度假】  
【建盛丽宫】【假日湾大酒店】【雅乐轩】【海怡大酒店】【贝斯特】  
乳山参考酒店：乳山参考酒店：【山海边度假酒店】【山驿国际交流中心】【长城文华苑】【申菱假日酒店】【欢乐颂大酒店】  
威海旅游局并未评定为四星双标间：【智选假日】【恒宇酒店】【海滨大厦】【天外天大酒店】【宏福大酒店】【新居特大酒店】【银鹏酒店】  
烟台旅游局并未评定为四星双标间：【丽枫大酒店】【金海大酒店】【通汇品尚】【金融大酒店】【维也纳智选酒店】；
4. 用 餐：全程 4 早 4 正（早餐中式围桌，正餐 30 元/人餐，10 人一桌，8 菜 1 汤，围桌不足 10 人，酌量减少）
5. 门 票：第一首道门票：崂山九龙坡+酒庄、东楮岛出海船票、八仙渡风景区、刘公岛+往返船；
6. 导 服：当地导游服务，此团无全陪；
7. 儿童说明：1.2M 以下儿童价格只含：半价餐、当地旅游车位，其余费用自理。1.2M 以上儿童按成人。

### 二、费用不包含：

- 1、景区内用车（电瓶车、索道、游船）；
- 2、自由活动、自行安排活动期间的用车、用餐及导游服务；
- 3、单房差；
- 4、酒店内洗衣、理发、电话、传真、收费电视、饮品、烟酒等有偿个人消费；
- 5、因交通延误、罢工、天气、飞机故障、航班取消或更改时间等不可抗力原因导致的额外费用；
- 6、因滞留造成的食宿费用，增加的返航费用；
- 7、山东省自 2011 年大部分酒店房间内一次性用品为有偿使用，如需使用，请看清价格，或者客人自备。

**自费：导游另行推荐自费项目，客人可自愿选择参加，绝不强制消费（自费项目见自愿参加自费项目协议（范本））。**

**购物：全程无购物。**

### 三、特别确认及退费说明：

- 1、不接受客人自行网上订门票，如果使用按实际门票价格结算！**
- 2、山东半岛酒店不提供一次性用品，请游客自备洗漱用品。**
- 3、行程中所有赠送项目为我社无偿提供给游客，不论任何原因均不产生退费。**
- 4、大连旅顺段行程为当地统一套票报价，游客所有费用一律不退、推荐自费均不优惠（包含各种优惠证件）。**
- 5、儿童标准：1.4M 以下仅含当地半餐、当地空调旅游车车位和返程儿童机票，其他费用产生自理；  
1.4M 以上按照成人报价及标准收费操作。**
- 6、行程中所列景点自愿放弃不退，所有景点已按旅行社团队优惠价格核算，故不再使用其他任何优惠证件享受退费。**
- 7、客人在行程中不得擅自脱团。如客人在行程中因个人问题需自行脱团，不退任何费用。需另补脱团费 280 元/人。**
- 8、若遇 1.2M 以上儿童按成人报名参团，当地没有发生的门票费用，按旅行社协议底价减免后退还。**
- 9、如游客因航班时间、天气等人力不可抗拒因素导致景点等项目无法正常游览，费用均不退还！敬请谅解！**

### 四：注意 事 项

- 1、注意饮食卫生：提高防护传染病、流行病的意识。注意用餐卫生，不食用不卫生、不合格的食品及饮料，旅游者自行在外用餐时，注意环境卫生，在大连、山东当地尽量少在路边小摊用餐。
- 2、做好个人防护：如旅途涉及热带、高原、海滨、草原等特殊气候、地理条件，应采取必要的防护措施，充分了解目的地情况，备好相应的服装鞋、帽，做好防晒、防蚊虫、放高原反应等工作。晕车的旅游者，备好有效药物，旅途中有不良反应及时说明。
- 3、注意人身安全：请在自己能够控制风险的范围内活动，切记单独行动，注意人身安全，旅游途中因特殊情况无法联系团队的或遇紧急情况，应立即报警并寻求当地警察机关的帮助。
- 4、慎选自选活动：根据自身情况选择能够控制风险的自选项目，如有心脏病、高血压、恐高症等勿选择刺激性或高风险活动，潜水/跳伞/攀岩/蹦极/骑马/热气球/快艇等高空、高速、水上、水下高风险活动，更具危险性，请充分了解活动知识，服从指挥，建议另购特定保险。
- 5、防范水上风险：水上游览或活动时，应加倍注意安全，不可擅自下水或单独前往深水区或危险水域，应听从指挥和合理的劝阻。
- 6、遵守交通规则：通过马路时走人行横道或地下通道，行车途中系好安全带，并不要随意在车内走动，老人和儿童要有成年陪护，以防不确定危险，车辆在颠簸路段过程中不要离开座位和饮食，以免发生呛水或卡咽危险。
- 7、保管好贵重物品：贵重物品随身携带或申请酒店的保险柜服务，勿放在交运行李、酒店房间或旅游巴士上，随身携带财务稳妥安置，不要离开自己的视线范围，游览、拍照、散步、购物时，随时注意和检查谨防被盗遗失。
- 8、携带旅行票证：旅行证件、交通票证请随身妥善保存或由领队、导游保管，以避免遗忘、丢失。
- 9、保持通信畅通：请保持手机号码与预留旅行社的一致，保持畅通有效，并注意将手机随身携带以备紧急联系，由于旅游者提供的手机号码与预留旅行社的不一致，导致无法正常联系的，造成的后果由旅游者承担。

- 10、个人消费：非旅行社行程安排的购物点、娱乐等项目，属旅游者个人消费行为，如产生纠纷或损失，旅行社概不负责。
- 11、旅游保险说明：旅行社已经购买了责任险，旅游者报名时可要求旅行社代买或自行购买旅游意外险，发生意外伤害时，以保险公司保单约定责任的赔付额为最终赔付，旅行社不再进行赔偿。游客应保证自身身体条件能够顺利完成旅游活动，游客自身疾病不在保险赔付范围之列，由自身疾病所产生一切费用均由游客自理，一切后果均自担，旅行社及保险公司均不承担责任。
- 12、因道路交通事故造成游客人身及财产损失，将依据《道路交通事故处理办法》进行赔偿，我社给予协助。游客在旅游活动中，发生意外伤害时，旅行社协助游客联络医疗机构进行救治并向保险公司报案，游客或其家属自行缴付医疗费用，因游客或家属拒付医疗费用造成的各种伤害和风险旅行社不承担责任。治疗结束后，旅行社出具证明协助游客办理保险赔付的相关手续。

#### 五：参团须知

- 请您在出团前仔细阅读《安全风险提示告知书》；
- 请您准确填写个人信息及《安全保障卡》和《旅游报名表》
- 请您在报名参团时，仔细阅读《旅游行程单》。
- 最终行程以出团通知为准；
- 建议在您出团前购买旅游人身意外保险；
- 在您即将结束旅游时，请您秉着客观、公正、实事求是的原则填写《团队质量反馈单》，如出现质量问题，您填写的《团队质量反馈单》将作为您投诉的证据之一；
- 此团以6人为基准，当地散拼。如低于此人数不能成团时，我社在出发前7日（不含）通知旅游者，解除旅游合同；如不能成团，我社将协助旅游者进行拼团、转团、延期、解除合同；
- 旅行社违约责任有约定按约定执行，无约定按“旅行社服务质量赔偿标准”执行。
- 客人参团即为默认旅行社分票，火车票不保证人票一致，不保证任何铺位，敬请理解！
- 此线路委托地接接待社为：

#### 国内（半岛段）旅游合同补充协议

甲方（旅游者）：\_\_\_\_\_

乙方（旅行社）：\_\_\_\_\_

为保障旅游者和旅游经营者的合法权益，根据甲方要求，经甲乙双方协商一致，就\_\_\_\_\_年\_\_\_\_\_月\_\_\_\_\_日，线路旅游合同（合同编号：\_\_\_\_\_）以外内容达成如下补充协议：

#### 一、 旅游自费项目及活动安排

（自费含：门票、车费、导游和司机服务费、停车费、入城费、预定费等综合费用）。

- 在此次旅游活动中，甲方有参加旅游自费项目的需求，并自愿委托乙方帮助安排。经双方协商一致，双方同意在不影响其他旅游者行程安排的前提下，乙方按照甲方的旅游自费项目需求及委托意愿，帮助甲方安排旅游自费项目活动（内容如下表），乙方自愿参加并承诺到达目的地后遵守所签订的此补充协议参加旅游自费项目活动。

#### 2、以下项目游客自愿参加，费用交给山东地接导游：

| 项目 | 时间    | 景点特色  |
|----|-------|---|
| 青岛 | 2小时   | 青岛市内精粹景点：<br>A套：水准零点+奥运电视观光塔 180元/位；                |
| 威海 | 1.5小时 | C：华夏城 98元/位；  |
|    | 1.5小时 | 世界首个360度旋转行走式大型山水实景演艺“神游华夏”<br>A票199元，B票299元，C票399元 |
|    | 40分钟  | 海上牧场：体验渔民生活，亲自出海捕捞。 160元/位；                         |
| 烟台 | 3小时   | 烟台东炮台景区+烟台山+大帆船扬帆启航 180元/位；                         |

三、游客自愿同意旅行社导游可以根据天气、交通、实际航班及其它突发事件对上述行程中所列景点的游览顺序进行调整，但保证决不减少景点数量和游览时间。

四、未满18岁的未成年者及不具备完全民事行为能力者，请由其法定监护人陪同出游，如法定监护人同意未满18岁的未成年者及不具备完全民事行为能力者独立参团旅游的，视为其法定监护人完全理解并自愿接受合同内容及行程中的所有约定。

五、此团费为提前付费采购的团队优惠价，游客旅游途中自愿放弃的景点、餐、景点内的交通及住宿等，旅行社将不退还费用，同时老年证、残疾证、军人证等不再重复享受优惠！若因未出示或使用伪造证件导致的一切后果及相关法律责任由游客负责，与旅行社无关！我社将对团队质量进行随时监控，请就团队质量问题及时与我社沟通，以便及时协助解决。如果游客中途须离团，必须向导游做事先书面说明，本团为提前付费采购，故不再退还任何费用，同时离团过程中一切安全责任及费用由游客自行负责。

六、甲方签署本协议后放弃《旅游法》第三十五条规定要求乙方退货、退自费项目费用等项权利。

七、本协议一式三份，旅行社份二份，旅行者一份，具有同等法律效力，协议自双方签字或盖章之日起生效。

甲方（旅游者）：

乙方（旅行社）：

年 月 日

年 月 日

感谢您阅读并签署本产品旅游补充协议、告知书，您的完美旅程即将开始，祝您旅途愉快！