

精品推荐



汇集天下

CONVERGENCE OF THE WORLD

贵秀

贵秀

2日游



精华景点

- 网红打卡地-龙吐水/龙门镇
- 美丽如画-龙里油画大草原
- 观赏大型史诗演艺秀-贵秀

贵阳起止

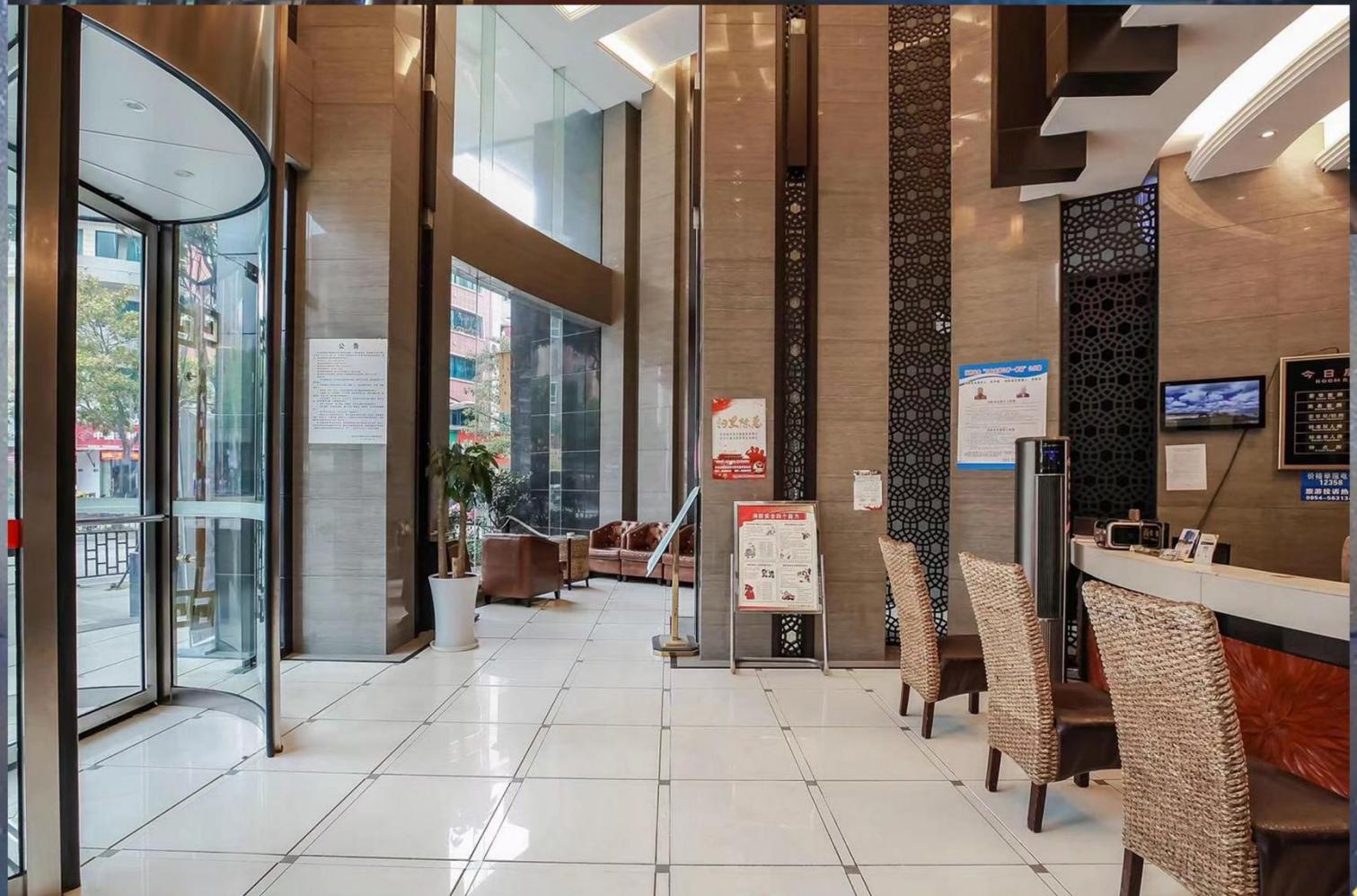
升级一餐酸汤鱼
含一晚准四酒店+三正餐

汇集天下
安全出行！



汇集天下
CONVERGENCE OF THE WORLD

龙里准四酒店



卓越品质，用心服务！

Happy
Holiday

汇集天下
安全出行！



汇集天下
CONVERGENCE OF THE WORLD



餐厅品质中餐



晚餐酸汤鱼

卓越品质，用心服务！

Happy
Holiday



油画大草原+贵秀+龙里水乡+龙门镇品质二日游

- ✓ 【龙里油画大草原】
- ✓ 【龙里水乡】
- ✓ 【大型史诗演艺秀·贵秀】
- ✓ 【网红打卡地·龙吐水】
- ✓ 【龙门镇】

【龙里油画大草原】

龙里油画大草原旅游区位于龙里县城南 5 公里，距贵阳市 25 余公里，距贵阳龙洞堡机场 20 公里。景区以龙的文化、油画文化、草原文化为灵魂，以草原风情、湿地风光、四季水果采摘、山林体验为特色，以健康生态旅游为主题，以 5A 级景区为标准，打造融休闲娱乐、运动养生、家庭度假、亲子体验、观光旅游为一体的山地度假综合体。龙里油画大草原具有一种发人幽思的魅力。成为贵阳近郊徒步旅行、健身康体、科考教学、探险探秘的好地方。



【龙吐水/龙门镇】



【龙里水乡】

总占地 283 亩，以水筑城、依山傍水、交辉相映、美不胜收，寻访了若干贵州传统院落建筑及名人故居，追溯其深厚的历史风貌和人文底蕴，力求将这些历史建筑的活性与现代元素相结合，呈现与复兴贵州建筑的深邃文化之魂，构建景区建筑风格的人文精神，四周青山环绕，朵花河环绕其中，以水筑城，打造特色滨水体验布局；因地制宜，形成体验丰富的山地特色；结合地域，融入时尚，形成特色；业态丰富，文化为魂，可谓别具一格，独树一帜。



【龙乡水里·贵秀】

是龙里水乡旅游生态城携手有着二十余年丰富经验的文旅导演团队精心打造的一场大型史诗演艺秀。情景再现地演绎贵州生命的起源、历史、民风民俗等极具代表性的文化符号，以现代舞美高科技的表现手段融入生命起源、地域风貌、历史传奇、民风民俗等极具贵州代表性的文化



符号，旨在成为一张代表贵州演艺市场的文化新名片。聆听大海深处的自然声响，此起彼伏；观看游动的海洋生物剪影，若隐若现。给你听觉视觉触觉的多维效果，一种文化带入的沉浸式体验，“龙乡水里看《贵秀》，一眼千年大贵州”将为你揭开夜郎故土的神秘面纱，领略贵黔大地波澜壮阔而又瑰丽多姿的山水与人文传奇，向世人传递贵州大美，向世界发出贵州的独特呐喊。



行程简介

各地 → 龙里

第 1 天

早上出发前往龙里，抵达后午餐，下午游览龙里地标【**龙吐水**】拍照留念（20 分钟），龙头吐水位于贵州黔南龙里县，夏天时龙头水喷，形成细雾随风迎面而来，非常凉爽，在冬季气温较低的时，龙头水喷出后会结成冰，形成冰瀑，景色非常美丽。游览龙门镇打卡，后观看【**龙乡水里·贵秀**】（90 分钟），龙里水乡旅游生态城精心打造的一场大型史诗演艺秀。情景再现地演绎贵州生命的起源、历史、民风民俗等极具代表性的文化符号，以现代舞美高科技的表现手段融入生命起源、地域风貌、历史传奇、民风民俗等极具贵州代表性的文化符号，旨在成为一张代表贵州演艺市场的文化新名片。聆听大海深处的自然声响，此起彼伏；观看游动的海洋生物剪影，若隐若现。给你听觉视觉触觉的多维效果，一种文化带入的沉浸式体验，“龙乡水里看《贵秀》，一眼千年大贵州”将为你揭开夜郎故土的神秘面纱，领略贵黔大地波澜壮阔而又瑰丽多姿的山水与人文传奇，向世人传递贵州大美，向世界发出贵州的独特呐喊。演出结束后用晚餐，参加**篝火晚会**。入住酒店。

晚餐特别安排：刨猪汤，欢迎篝火晚会

早餐：自理

中餐：团餐

晚餐：特色酸汤鱼火锅

住宿：龙里当地准四

油画大草原→返程

第 2 天

早餐后前往**欢送会**，欢送会结束后用午餐，餐后游览【**油画大草原**】龙里油画大草原旅游区位于龙里县城南 5 公里，距贵阳市 25 余公里，距贵阳龙洞堡机场 20 公里。景区以龙的文化、油画文化、草原文化为灵魂，以草原风情、湿地风光、四季水果采摘、山林体验为特色，以健康生态旅游为主题，以 5A 级景区为标准，打造融休闲娱乐、运动养生、家庭度假、亲子体验、观光旅游为一体的山地度假综合体。龙里油画大草原具有一种发人幽思的魅力。成为徒步旅行、健身康体、科考教学、探险探秘的好地方，游览结束后集合乘车返回，结束愉快的行程，回到温馨的家！

早餐：酒店内

用餐：团餐

晚餐：无

住宿：无

接待标准：

- ※【**交通**】当地空调旅游车，保证一人一座（如客人因自身原因造成景区未去，车费不退）；
- ※【**用餐**】3 正 1 早（正餐 10 人 1 桌，人数增减时，菜量相应增减，不用不退。）
- ※【**住宿**】龙里当地准四酒店一晚
- ※【**景点**】行程内所列景点首道门票
- ※【**导游**】当地地接中文导游服务；
- ※【**保险**】本社已按规定购买旅行社责任保险；**建议组团社或客人自行购买旅游意外险。**

备注：收客年龄：30-70 岁 收客年龄 30 岁以下，70 岁以上补团费 200 元/人。不收小孩。





【其他】

1. 我社在不减少旅游景点的情况下有权调整行程；若客人中途离团，费用一概不退，敬请谅解。客人在旅游期间如意见单中未提出异议我公司将备案为客人满意。返程后再提出异议，请谅解我公司不予处理。
2. 因政治性调价及人力不可抗拒的自然因素以及飞机、火车、轮船本身延误或取消、因交通堵塞、交通事故及其他各种以外事件等一切非旅行社所能控制的原因造成的团体滞留及所产生的费用由游客自理。
3. 游客报名后因故不能参加本次旅游，游客须承担大小交通损失费，团队出发后如中途取消，所有团款不退。

●【费用不含】

- 1、行程中不含的餐费请您 AA 或自理。
- 2、自由活动期间的个人消费等等。

温馨说明：

1. 因团队人数比较多，请保管好个人物品及照顾好随行老人及小孩。请客人携带有效身份证入住酒店，请客人保管好自己的贵重物品及财物，如发生丢失、旅行社不承担责任，海边游泳风险高、建议自费购买旅游意外保险！如因不可抗力因素造成旅游延误，超支费用由客人自理。游客在从事自由活动时一定要自身的健康状况来自主决定，老人和孩子应有家人陪同，不能单独活动，游客在活动期间不遵守规定、自身过错、自由活动期间的行为或者自身疾病引起的人身和财产损失责任自负，旅行社不承担责任。客人一经支付团费，即视为客人已清楚明白上述各项约定，同意按上述各项约定履行。
 2. 旅游车辆严禁超载，未成年小童及婴儿均需占有车位，敬请按实际报名人数出行，未经旅行社同意不能临时增加人员（包括小童及婴儿），如遇车位不足，我社将拒绝上车。
 3. 以上行程仅供参考，在不影响原定标准和游览景点的前提下，旅行社有权根据出发时间、接送地点或当日景点情况对游览顺序作合理的调整。以导游当日安排为准，行程中如因不可抗力（如战争、骚乱、罢工、地震、台风、洪水、恶劣天气、塌方、道路堵塞、重大礼宾活动等）因素，造成交通、行程延误或不能完成景点游览，旅行社不承担责任。额外产生的费用，由客人承担。
 4. 如不能独立成团时，将与其他地区联合出团。若团队在进行过程中有任何问题和意见请及时提出，以便在当地及时解决，若当地不能及时解决，我社将在当地备案。若在当地无备案的投诉，视为无效投诉！团队的具体准确的出发时间以出发前一天导游通知为准。建议出发前通过上网、电视等媒体了解旅游目的地的天气状况，以做参考，准备出行衣物。
 5. 当地旅游装备建议：请客人务必自行保管好个人贵重物品，注意自己的人身及财产安全。请客人自备防晒防寒物品和一些简单的常用药品；因气候条件与环境都与日常生活的不同，建议随身准备点自己平常用的药品及治疗腹泻、治疗过敏的药品，以防水土不服或不适等问题。由于景点较大，主要以步行为主，请着装轻便，穿平底不打滑的鞋。活动中注意安全、环保，全程请严格听从工作人员安排和指挥，在有警示情况下，发生问题，旅行社方只负责协调。
 6. 游客报名后因故不能参加本次旅游，游客须承担大小交通损失费，团队出发后如中途取消，所有团款不退。游览过程中，因客人自行离团，离团期间产生的费用恕不退还。景区门票不退不换。
 7. **有严重心脏病、高血压、糖尿病、精神病、等突发性疾病者、孕妇谢绝参加；如有隐瞒，后果自负。**
 8. 我社以客人在旅游当地填写的意见表为准，回来投诉恕不接待。
- 特别强调注意事项：
- 1、贵州天气变化多端，请携带好雨具，早晚温差大，自备外套；





- 2、贵州属于喀斯特地质地貌，山区为主,多弯路,行车路程远,如晕车，请提前备好晕车药及其他常用药品；
- 3、旅游出门在外，请注意安全，不要随便在路边吃生冷食物，避免影响行程；
- 4、在游览过程中，请遵守时间，听从导游安排。如需单独离队，请征得全陪导游同意；
- 5、请尊重当地少数民族的生活和信仰，避免与当地居民发生冲突；购物时最好能听从导游人员的建议，以免发生不必要的纠纷；
- 6、旅游团餐是便餐，存在口味差异，敬请理解。要有入乡随俗的准备，或者建议可以携带一些自己爱吃的便于携带的小菜；
- 7、此行程中住宿条件相比于自己所在省份存在差异，不能做同级比较，敬请理解；
- 8、部份景区内设的购物商店，属于景区自行商业行为，不属于旅行社安排的购物商店，旅行社不承担相关责任，游客可自主选择。担相关责任，游客可自主选择。