

恋恋
の
冲绳

☆
散拼 SCATTER TEAM
BLUE

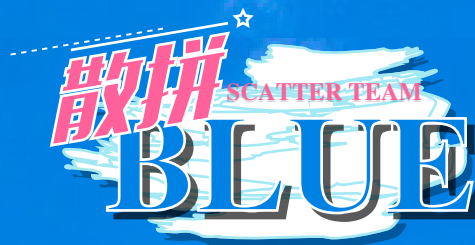
五天四晚

散拼纯玩半自由行



推荐景点

RECOMMENDED ATTRACTIONS



(日语:スイグスク、英语:Shuri Castle)

首里城



是位于琉球群岛的琉球岛南部首里市以东一座琉球式城堡，建造于13世纪末至14世纪初。从15世纪至19世纪是琉球国的都城所在地和王宫，是琉球王国的政治和权力的中心。是琉球群岛的重要古迹，是以战后残留的原型为样板复制的唐朝风格建筑。首里城曾作为何琉球王国政治、外交、文化的中心地而闻名于世。它融合了中国与日本筑城文化的独特建筑样式以及高超的砌技术、拥有极高的文化和历史价值。

美国村

(日语:アメリカンビレッジ、英语:American Village)



位于那霸市东北约20km处的北谷町，是模仿美国风情的都市型休闲地。对美军驻日基地遗址和邻接的海岸进行开发，利用该地区美军驻日设施集中的特点建造了美国村。村内排列着美国村标志一大摩天轮、以及电影院、大型超市、大饭店、餐馆、咖啡馆等，砖道、椰子树等演绎着美国西海岸的风情。北谷公园、日落海滩等也邻接美国村，所以可以一并体验休闲和购物之乐，一到夜晚摩天轮则变成大型霓虹灯，彩灯闪亮，作为夜景景点也颇有人气。



嘉手纳空军基地

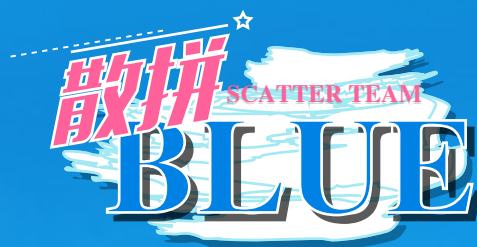


是一座位于日本冲绳县中头郡嘉手纳町、冲绳市和中头郡北谷町的驻日美国空军基地，日本方面则称为嘉手纳飞行场。基地面积约占冲绳面积的1/4。经过近60年的经营及演变，成为美军在远东地区最大的空军基地。

(日语:かでなくうぐんきち、英语:Kadena Air Force Base)

推荐景点

RECOMMENDED ATTRACTIONS



县立博物馆·美术馆

(英语: Okinawa Prefectural Museum & Art Museum)



冲绳县立博物馆·美术馆位于那霸市的新区“新都心”，整个博物馆的建筑风格非常现代，白色的外墙搭配方形的格子，让人觉得像一座堡垒。在这里你可以更好地了解冲绳独具特色的历史与文化。博物馆从“海洋”和“岛屿”两个维度展示冲绳的自然、历史、文化。此外还有自然史、考古、美术工艺、民俗等5个展示室。

艾葵露雀教堂

(英语: aqua luce chapel)



位于全日空万座海滩洲际酒店内，以纯白色贝壳为理念设计而成的艾葵露雀教堂，毗邻国家公园，静静伫立于冲绳西海岸闲静高地。Aqua luce之名是由意大利文的“Aqua(水)”与“Luce(光)”组合而成。圣坛正面是高达11米的落地窗，和煦的阳光透过巨大玻璃墙洒入教堂。伴随着管风琴的庄严音色，手挽手走在圣洁之路上，放眼望去是一片蔚蓝的天空，此刻感动的泪水不禁悄悄滑落。这里采用无障碍设计，使来宾能安心参加婚礼，也是魅力之一。

名护菠萝园

坐落于冲绳县的名护市，是一个以菠萝为主题的游乐园，因园内所培植的100多种菠萝而闻名远洋，可以了解到关于菠萝的一切。冲绳是日本唯一的菠萝产地，1992年建成了日本第一个菠萝酒厂。

(英语: Nago Pineapple Park)

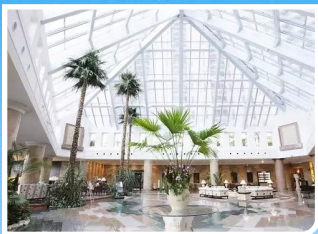


参考酒店

REFERENCE HOTEL

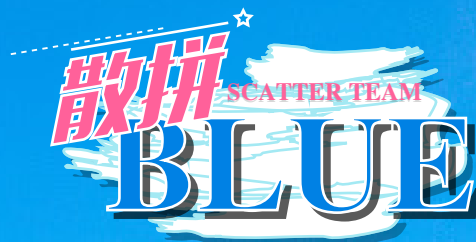
冲绳万豪水疗度假酒店

Okinawa Marriott Resort & Spa



位于名护市政厅和万座海岬附近，毗邻高尔夫球场，而且靠近布森纳海洋公园和密逊海滩。

有 361 间空调客房提供冰箱和平板电视；您定能在旅途中找到家的舒适。客房设有私人配备家具的阳台。免费的有线和无线上网帮助您与朋友保持联系；此外客房还提供卫星节目，以满足您的娱乐需求。配备独立的浴缸和淋浴的私人浴室提供浸泡浴缸和大花洒淋浴喷头。免费海滩班车，您可以方便地去冲浪、享受沙滩。



ANA万座海滨洲际酒店

ANA InterContinental Manza Beach Resort

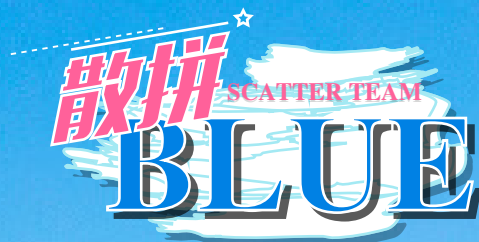


位于北岛北部的酒店被海洋环绕，东海的一个美丽海岬一万座毛的恩纳村内，景色无敌。酒店的每间客房均可饱览青绿色的海水、蔚蓝的天空和白色的沙滩。酒店设有热带户外泳池、五间餐厅和娱乐场所。酒店距离那霸机场有1小时车程。距离首里城堡有45分钟车程，距离美丽之海水族馆有1小时车程。酒店还设有儿童游乐设施和浅海水上乐园，很受小朋友欢迎。酒店可提供往返于机场和酒店的直接豪华巴士，需额外收费。



参考酒店

REFERENCE HOTEL



冲绳丽嘉皇家GRAN酒店

RIHGA Royal Gran Okinawa Hotel



酒店可以经由Asahibashi单轨列车站直接抵达，提供配有免费无线网路连接的宽敞西式住宿。前台可以应要求为客人提供放松身心的客房内按摩服务以及礼宾服务。

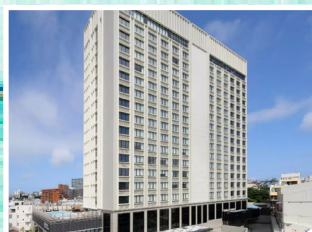
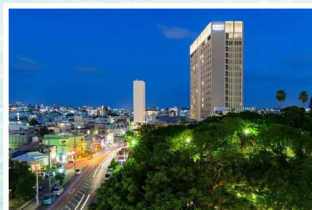
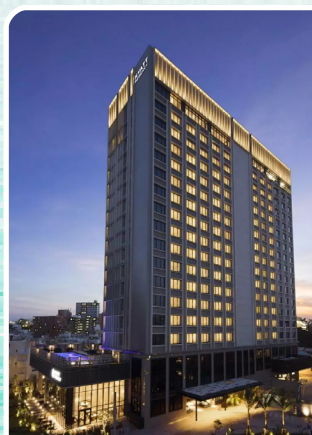
客房配有空调、平面卫星电视、保险箱和冰箱。客人可以使用电热水壶冲泡绿茶，还可以穿着酒店提供的睡衣。



冲绳那霸凯悦酒店

Hyatt Regency Naha, Okinawa

Naha Hyatt Regency这家酒店配有24小时各项服务的服务台和货币兑换综合服务，还提供有费用的酒店停车。客人还可以在咖啡馆或吧台享用小吃和房间的水饮料。Milano酒店餐厅地处18楼，供应意大利餐饮。这家酒店内的Sakurazaka酒店餐厅于酒店早餐和午餐时段营业，设有自助式餐点。私人厕所配有澡盆、赠送浴室用品和电吹风。



参考酒店

REFERENCE HOTEL

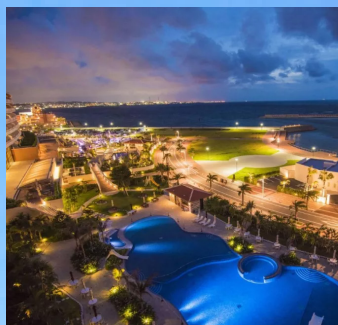
【四星酒店】



冲绳那霸美居酒店——市区

Mercure Okinawa Naha Hotel

酒店距离Tsubogawa Monorail Station车站仅有1分钟步行路程，距离Naha Airport机场有10分钟车程，提供带免费无线/有线网络连接和平面卫星电视的现代化客房。

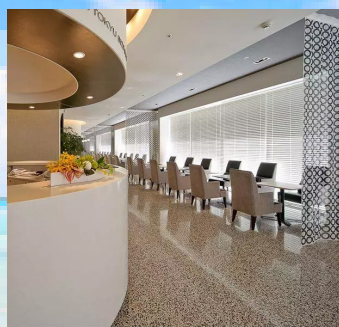
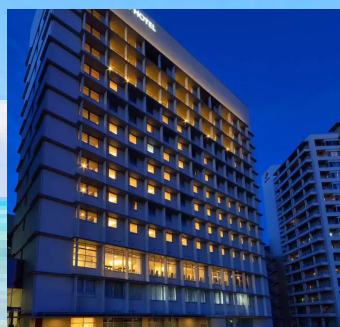


北谷希尔顿度假酒店——海边

Hilton Okinawa Chatan Resort

酒店位于北谷（Chatan）的中心地带，距离美滨美国村仅有5分钟的步行路程，提供一个spa中心、24小时前台以及带儿童水上滑梯的室内和室外游泳池。客房享有海洋的全景，配有互联网连接。

【三星酒店】



那霸东急REI酒店——市区

Naha Tokyu REI Hotel

从距离酒店几分钟路程的旭桥地铁站出发，旅客可以很轻松到达城市里想去的地方。在该地区观光很容易，那霸市历史博物馆、宫古Paradise和冲绳县厅舍都在酒店附近。



冲绳阳光海岸酒店——海边

Okinawa Sun Coast Hotel

早饭是慢慢的，温柔的料理。晚饭是烤牛肉，しゃぶしゃぶ、寿司、天妇罗等，受欢迎的菜单是当然，红烧肉和酱ぶる一等当地食材的冲绳料理也准备着。请期待酒店的魅力的料理。

Day1 成都—香港—冲绳—酒店

◆成都双流机场 - 香港转机 - 冲绳那霸国际机场 - 接机送酒店

早餐：酒店自助早餐

午餐：自理

晚餐：自理 [可代订网红餐厅]

住宿：冲绳自选酒店

Day2 冲绳—首里城（外城）—海中公园—万豪酒店豪华自助餐—美丽海水族馆

◆那霸市区酒店接 -

◆首里城（外城）是位于琉球群岛的琉球岛南部首里市以东一座琉球式城堡，建造于13世纪末至14世纪初。从15世纪至19世纪是琉球国的都城所在地和王宫，首里城是琉球王国的政治和权力的中心。首里城曾经四度被毁，最后一次于1992年重建。

◆海中公园（玻璃船 or 海中瞭望塔）冲绳海中公园坐落于海中的望塔上，可以看到翡翠般的海水、千姿百态的珊瑚礁、五彩缤纷的热带鱼。冲绳美丽而广阔的海域是世界海洋生物的巨大宝库之一。———万豪酒店豪华自助餐

◆美丽海水族馆 在1975年冲绳国际海洋博览会会址(国营冲绳纪念公园-海洋博公园)内设立的一座以“生动展现冲绳的神秘”为主旨的大型水族馆，也是冲绳海洋博览会纪念公园的海洋馆，于2002年11月正式开放。馆内共有77个可供观赏的水族箱。主水族箱“黑潮之海”贯穿了水族馆的一、二两层，是世界最大的饲养鲨鱼用的水槽。水族箱的展示窗口高8.2米、宽22.5米、厚60厘米，可以清晰观赏体长达7.5米世界上最大鱼类的鲸鲨在其中游弋和进食的景象。

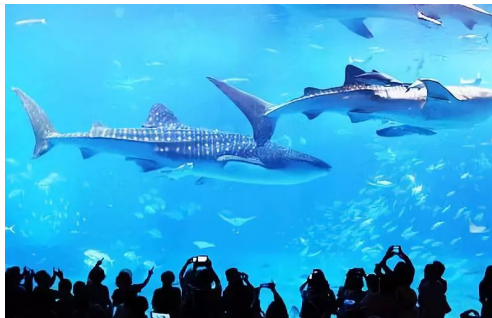
返回那霸市区酒店

早餐：酒店自助早餐

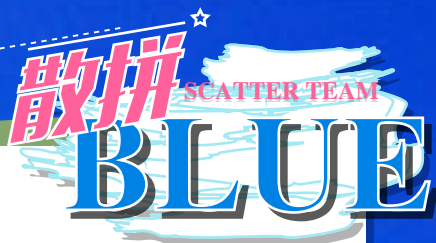
午餐：自理

晚餐：自理 [可代订网红餐厅]

住宿：冲绳自选酒店



行程安排



Day3 全天自由活动

◆ 全天自由活动，无餐无车无导游

早餐：酒店自助早餐

午餐：自理

晚餐：自理 [可代订网红餐厅]

住宿：冲绳自选酒店



Day4 全天自由活动

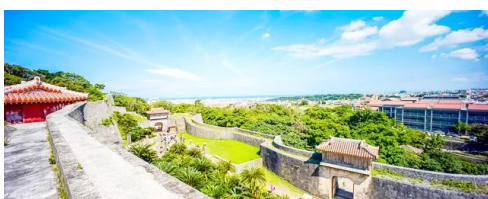
◆ 全天自由活动，无餐无车无导游

早餐：酒店自助早餐

午餐：自理

晚餐：自理 [可代订网红餐厅]

住宿：冲绳自选酒店



行程安排

散拼 SCATTER TEAM
BLUE

Day5 酒店—冲绳—香港—成都

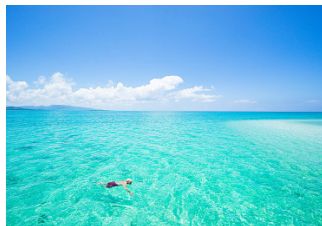
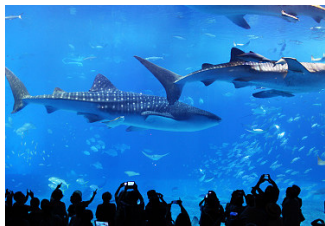
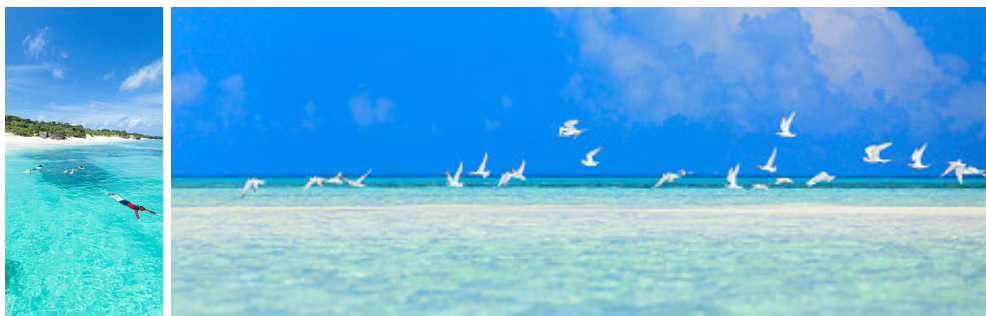
◆酒店接送机 - 冲绳那霸国际机场 - 香港转机 - 成都双流机场

早餐：酒店自助早餐

午餐：自理

晚餐：自理

住宿：温馨的家



服务内容包含

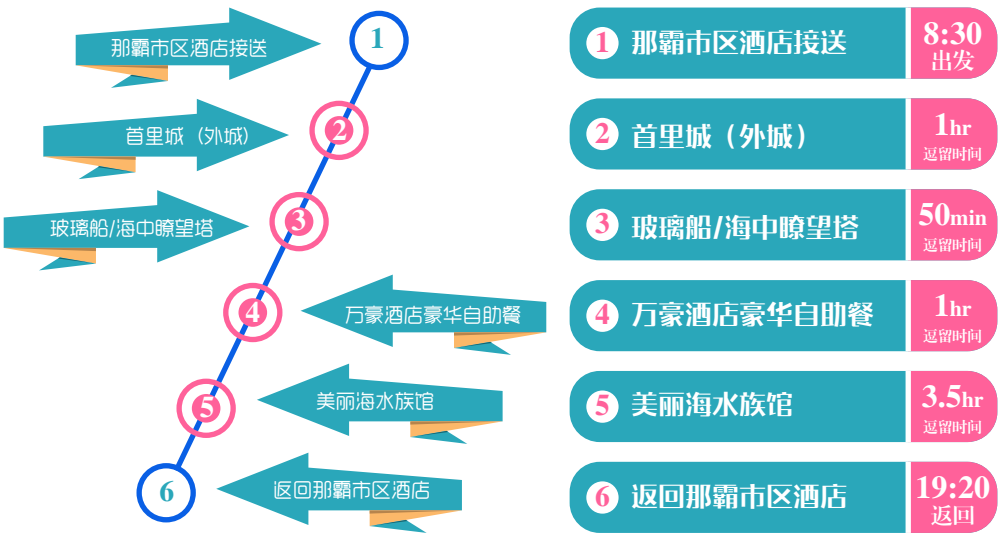
- 1.行程所列4日酒店自助早餐;
- 2.全程4晚冲绳自选酒店住宿;
- 3.往返国际机票团队经济舱费用, 含机场建设税;
- 4.那霸机场到指定酒店接送机;
- 5.全程司机、导游小费: 250 元/人;
- 6.境外旅游巴士费用及日籍司机服务;
- 7.当地专业中文导游服务;
- 8.行程内所列用餐;
- 9.行程中所列景点*首道门票;
- 10.ADS 旅游签证费用;
- 11.特别赠送旅游人身意外伤害险。

服务内容不包含

- 1.护照费用; 服务包含项目未提到的其它一切个人消费费用;
- 2.旅游费用不包括旅游者因违约、自身过错、自由活动期间内行为或自身疾病引起的人身和财产损失。
- 3.单房差 (具体金额依自选酒店而定) ;
- 4.行程表所列之自理内容;
- 5.因不可抗拒的客观原因和非我公司原因 (如天灾、战争、罢工等) 或航空公司航班延误或取消、我公司有权取消或变更行程或者调整报价。由于客人自身原因造成不能出入境所产生的法律责任及费用, 都由客人自行负责。

一日游顺序

以上行程安排可能会根据当天实际情况进行适当调整



日本旅游签证所需的材料

序	材料	说明
1	签证申请书	样本由我社提供！全表由游客本人用黑色签字笔填写！ 学龄前儿童可以由监护人代填
2	护照	有效期 6 个月以上因私护照
3	照片	白底2寸护照规格照片2张三个月之内近照
4	身份证	正反面复印件1份
5	户口本	全家户口本整本复印件、如夫妻不在同一户口本请提供 双方户口复印件
6	结婚证/ 离婚证	复印件一份
7	在职人员	在职证明原件（需写明：姓名、职务、身份证号、入职 年份、年/月薪） 营业执照 或 事业单位组织机构代码证复印件1份 *复印件须加盖鲜章
8	在职人员	在校证明原件 或 学生证复印件1份
9	退休人员	退休证复印件1份
10	资产证明	以下A、B、C、D、E任选其一即可： A. 金卡在有效期以内的国际信用卡（VISA/MASTER），银联卡金卡或金卡以上等级卡，彩色 复印件（卡面须印有“金卡”或“GOLD”其他等级、其他类型银行卡与账户不予认可）； B. 在职 + 个税/流水年薪达10万元的在职证明 + 个税证明 或 银行流水单（须税单缴费金 额达到2700元 或 流水中可看出年薪10万元，流水余额至少1万元 ）； C. 金融资产 + 存款/流水价值10万元以上的金融资产（仅限：理财产品明细、股票证券账 户明细、支付宝资产明细，金融资产可进行累加，须有本人姓名）+ 金额达1万元存款证明 或 余额达1万元银行流水； D. 房产 + 存款/流水房产证（安置房不可用）+ 金额达1万元存款证明 或 余额达1万元银行 流水； E. 存款/流水只提供存款/流水一项时，存款证明金额 或 银行流水余额达10万元；