

OVERLOOK  
Korea

# 釜山看韩国



约惠韩国/5天3晚半自由行  
全程入住五花特二酒店/1天纯自由活动





妙趣横生的视觉艺术

## 特丽爱3D美术馆&冰雕博物馆

美术馆内陈列的作品利用错视技术将二维的图画呈现出三维的效果，每幅画都栩栩如生。

Trickeye特丽爱美术馆带给游客的不只是超酷的视觉体验，游客还可在画前摆出有趣的pose，这样拍出的照片会有种进入画中的感觉，为有趣的旅行留下永久的纪念。

Trickeye特丽爱雪之城是Trickeye特丽爱3D美术馆自主企划并运营的冰雕体验美术馆。

游客可以乘坐用冰制作的鲁道夫雪橇，与圣诞老人一起与南极企鹅玩耍，还可以进入冰雪宫殿成为冰雪王国的主人公。在炎炎夏日里，提供给你在北极冰坯房探险、攀登冰城墙、体验冰滑梯等与冰雕互动的丰富多彩的体验项目。并且通过多种形式的灯光从内部及外部照射着冰雕，呈现给游客梦幻且神秘的浪漫氛围，让您的五感得到充分的满足。

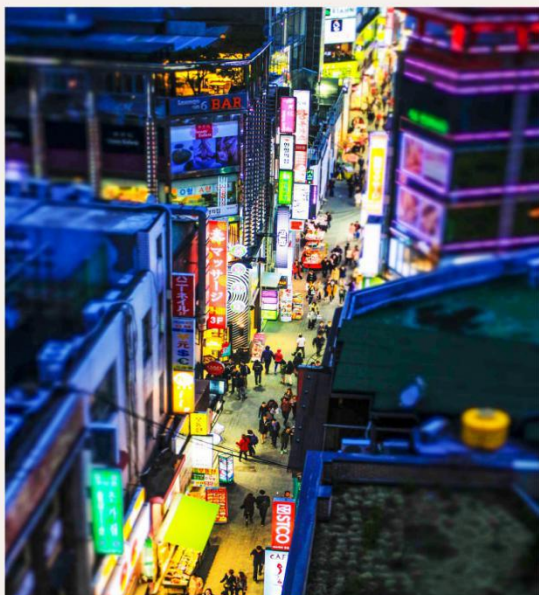






## 自由漫步时尚首尔 特别安排-明洞自由活动

明洞（명동）位于首尔中区，是韩国代表性的购物街，不仅可以购买服装、鞋类、杂货和化妆品，还有各种饮食店，同时银行和证券公司云集于此。和商品中低档的南大门、东大门相比，明洞的商品以中高档为主。明洞大街两旁都是高级名牌的店铺，明洞大街两侧的胡同里都是中档品牌的店铺和保税商店。这里还有Tabby、M PLAZA、NOON SQUARE和美利来等大型购物中心，附近还有乐天百货店、新世界百货店和很多综合购物中心。







# OVERLOOK Korea 釜看韩国

## “初见韩国的浪漫约会” Romantic date in Korea



### 汗蒸幕桑拿

汗蒸幕，是透过高温使人体毛孔扩张，促进血液循环，排出汗水和积聚在体内的毒素，有美容作用，可使皮肤光滑及帮助减肥。



### 景福宫

号称韩国的“故宫”，景福宫是朝鲜半岛历史上最后一个统一王朝——朝鲜王朝的正宫。位于朝鲜王朝国都汉城（今韩国首尔）。



### 国立民俗博物馆

位于景福宫内的国立民俗博物馆是展示韩国的传统生活方式的地方，是韩国唯一全面展示民俗生活历史的博物馆。



### 青瓦台舍廊房(外观)

青瓦台最显著的特征就是它的青瓦，也有人称青瓦台为“蓝宫”，它是大韩民国的总统官邸及政治中心。





# 釜 OVERLOOK Korea 看韩国

## “初见韩国的浪漫约会” Romantic date in Korea



### 南山公园

南山的海拔虽然有262米，但是可以轻轻松松地散步上山。如果想观看周围的景色，也可以坐缆车上山。



### 首尔塔(不登塔)

外观N首尔塔位于韩国首尔特别市龙山区的南山，前称首尔塔或汉城塔，是韩国著名的观光点。



### 爱情锁墙

现在已经有好几万个爱情锁，同时也见证了都敏俊XI和千颂伊的爱情故事，还成为韩国代表性的爱情景点。



### 泡菜学校体验或紫菜体验馆

学习泡菜/紫菜的制作过程，并可以免费试穿韩服拍照留恋。泡菜代表着韩国烹调文化。

## 釜看韩国 5 天 3 晚半自由行

日期	行程	餐	住宿
D-1	<p>参考航班：BX350 04:10-08:50 当天凌晨 1 点机场集合。 搭乘国际航班飞往韩国仁川永宗国际机场，抵达后由专业导游接团。</p> <p>后前往【<b>汗蒸幕桑拿</b>】洗去一身疲惫。汗蒸幕，这种韩国桑拿，据说约有六百年历史，是朝鲜时代的世宗大王，为了替百姓治病所研发出来。但也有一说，概念起源于六百年前烧陶瓷的窑屋，是利用红外线反射原理加温使人流汗，是一种强调高热的物理治疗法。汗蒸幕其治疗功效，是透过高温使人体毛孔扩张，促进血液循环，排出汗水和积聚在体内的毒素，能够减轻关节炎、肠胃病、慢性支气管炎等症状，而且有美容作用，可使皮肤光滑及帮助减肥。不过，低血压者最好避免。</p> <p>游览【<b>景福宫</b>】(约 40 分钟)，号称韩国的“故宫”，景福宫(汉字：景福宫；谚文：경복궁；英语：Gyeongbokgung Palace)，是朝鲜半岛历史上最后一个统一王朝——朝鲜王朝(李氏朝鲜)的正宫(法宫)。位于朝鲜王朝国都汉城(今韩国首尔)，又因位于城北部，故又称“北阙”，是首尔五大宫之首，朝鲜王朝前期的政治中心。宫内有百官朝政之(勤政殿)，发明韩国文字之(千秋殿)，国王寝宫(康宁宫)等(安全提示：景福宫比较大，请各位客人紧跟导游和领队，不要走散以免耽搁团队游览的时间)。</p> <p>参观【<b>国立民俗博物馆</b>】(约 30 分钟)，位于景福宫内的国立民俗博物馆是展示韩国的传统生活方式的地方，这里展示着相关的近 4,000 件民族资料，是韩国唯一全面展示民俗生活历史的国立综合博物馆。馆内有 3 个常设展示室和 2 个计划展示室，资料室、纪念品商店等配套设施也很完善。</p> <p>尔后参观韩国总统府【<b>青瓦台舍廊房</b>】(外观)(约 15 分钟)，它是韩国政治中心，青瓦台最显著的特征就是它的青瓦，也有人称青瓦台为“蓝宫”，它是大韩民国的总统官邸及政治中心。</p>	<p>早：便餐 中：团餐 晚：自理</p>	<p><b>韩式五花 花特二</b></p>
D-2	<p>早餐后前往 【<b>高丽人参展示厅</b>】 【<b>护肝宝</b>】 【<b>化妆品</b>】 【<b>3 家国际免税店</b>】 【<b>海马博物馆</b>】 了解海马的生活环境以及海马的主要功效 【<b>3 家国际免税店</b>】 【<b>明洞自由活动</b>】明洞(명동)位于首尔中区，是韩国代表性的购物街，不仅可以购买服装、鞋类、杂货和化妆品，还有各种饮食店，同时银行和证券公司云集于此。和商品中低档的南大门、东大门相比，明洞的商品以中高档为主。明洞大街两旁都是高级名牌的店铺，明洞大街两侧的胡同里都是中档品牌的店铺和保税商店。这里还有 Tabby、M PLAZA、NOON</p>	<p>早：便餐 中：团餐 晚：自理</p>	<p><b>韩式五花 花特二</b></p>



	<p>SQUARE 和美利来等大型购物中心，附近还有乐天百货店、新世界百货店和很多综合购物中心。</p> <p>之后返回酒店休息。</p>		
D-3	<p>全程自由活动 无车无餐无导</p>	无	<p>韩式五花 花特二</p>
D-4	<p>参考航班：BX359 23:20-03:10</p> <p>早餐后前往【南山公园】(约 40 分钟)，南山的海拔虽然有 262 米，但是可以轻轻松松地散步上山。上南山的路有 6 条，其中一般是从南山图书馆出发。如果想观看周围的景色，也可以坐缆车上山。步行上山时，过了植物园后，就上中央台阶，最高峰是八角亭，虽然比别的路陡，但是上到山顶只需要 30-40 分钟。途中的植物园里有很多仙人掌和热带植物。</p> <p>前往【首尔塔】(不登塔) 外观 N 首尔塔位于韩国首尔特别市龙山区的南山，前称首尔塔或汉城塔，高 236.7 米，建于 1975 年，是韩国著名的观光点。N 首尔塔的 N 既是南山 (Namsan) 的第一个字母，又有全新 (new) 的含义。工程耗资 150 亿韩元，新安装了适用于不同季节和不同活动要求的照明设备，粉饰了塔身。前往【爱情锁墙】(约 20 分钟) ~首尔塔旁的铁丝网，本来是为了保护到南山游玩的市民安全而设置，但不知道从什么时候开始，铁丝网上开始出现一、两个锁头，锁头上写著人名、爱情告白、...等等，并且画上一颗爱心，而到现在已经有好几个爱情锁，同时也见证了都敏俊 XI 和千颂伊的爱情故事，还成为韩国代表性的爱情景点。</p> <p>【特丽爱 3D 美术馆+冰雕博物馆】 美术馆内陈列的作品利用错视技术将二维的图画呈现出三维的效果，每幅画都栩栩如生。Trickeye 特丽爱美术馆带给游客的不只是超酷的视觉体验，游客还可在画前摆出有趣的 pose，这样拍出的照片会有种进入画中的感觉，为有趣的旅行留下永久的纪念。Trickeye 特丽爱雪之城是 Trickeye 特丽爱 3D 美术馆自主企划并运营的冰雕体验美术馆。游客可以乘坐用冰制作的鲁道夫雪橇，与圣诞老人一起与南极企鹅玩耍，还可以进入冰雪宫殿成为冰雪王国的主人公。在炎炎夏日里，提供给你在北极冰坯房探险、攀登冰城墙、体验冰滑梯等与冰雕互动的丰富多彩的体验项目。并且通过多种形式的灯光从内部及外部照射着冰雕，呈现给游客梦幻且神秘的浪漫氛围，让您的五感得到充分的满足。</p> <p>前往【泡菜学校体验】或【紫菜体验馆】(约 40 分钟)，学习泡菜/紫菜的制作过程，并可以免费试穿韩服拍照留恋。“韩国泡菜”是朝鲜半岛一种以蔬菜为主要原料，各种水果、海鲜及肉料、添加鱼露为配料的发酵食品。主要有益因子成分为乳酸菌，还含有丰富的维生素、钙、磷等无机物和矿物质以及人体所需的十余种氨基酸。韩国泡菜食后五味俱全，可佐饭，可佐酒，易消化，爽胃口，既能提供充足的营养，又能预防动脉硬化，降低胆固醇，消除多余脂肪等多种疾病，泡菜代表着韩国烹调文化，由于韩国所处地理位置冬季寒冷、漫长，不长果蔬，所以韩国人用盐来腌制蔬菜以备过冬。</p>	<p>早：便餐 午：团餐 晚：自理</p>	<p>韩式五花 花特二</p>

	最后前往仁川国际机场，办登机手续后搭乘国际航班		
D5	抵达成都，返回温馨的家		

(以上为参考行程，具体以出团前确认的行程为准)

◆服务标准:

报价包含	成都/仁川往返国际航班; 韩国签证费用; 境外陆路交通(空调大巴); 韩式五花特二酒店或同级酒店双人标准间服务(若同行报名客人中有单男单女产生,我社协调拼房,如无法拼房的情况请自补单房差); 行程中所列含餐(早餐在酒店外用); 所列景点门票; 优秀华语导游; 旅游意外保险(最高赔付30万/人)。
报价不含	其他私人消费,护照费,自费项目。
特别注意	1. 我社有权根据旅途中的突发情况可以对行程做适当修改。由于不可抗力、航空公司等方面的原因影响旅游计划,旅行社不承担任何责任; 2. 贵宾在旅游期间,贵重物品必须随身携带,如有遗失,旅行社可陪同报警,但不负任何损失。 3. 行程中所列自费均为参考价格,以实际汇率为准。 4. 日期及价格仅供参考,可能会由于航班、签证、航空公司税金等原因调整,我公司保留对出团日期、线路价格等做出调整的权利。近期油价波动较大,如遇燃油临时调整,增加部分由客人承担!!

附件:

## 补充协议书

甲方(旅游者):

乙方(旅行社):

本着自愿的原则,经甲乙双方协商一致,就旅游行程单以外内容签订如下补充协议。

甲方自愿参加贵公司组织的以上韩国旅游产品(团期及线路为: \_\_\_\_\_),清晰



明白该旅游产品费用的构成和所含内容。并承诺所填写的赴韩资料表以及签证申请表的内容和向贵公司提供的个人资料全部属实，如有隐瞒或欺骗，本人将承担由此造成的一切后果。

为了使境外旅游行程更圆满并满足本人的购物需求，在不影响行程游览的基础上，甲方特委托乙方安排如下当地特色商品购物店所进行参观选购，并要求贵公司严格按照约定每次参观不超过 60 分钟，保证旅游购物店所服务正规，无强买强卖，所售商品货绝无假冒伪劣，否则甲方有权追究乙方及购物店的违约责任。

### 购物店

购物店	地址	电话
1、韩国化妆品免税店	首尔市麻浦区老姑山洞	02-332-8831
2、韩国高丽人参公卖局	首尔市西大门区延禧洞 149-52	02-337-3981
国际免税店（乐天、明洞乐天、都塔等）	首尔市中区乙之路 30-0 号 / 松坡区奥林匹克路 240-0	02-759-6600
4、保肝灵店	首尔市西大门区延禧路 145	02-325-6999
5、海马店	首尔市麻浦区世界杯北路 97	

### 自费：（两者均为自愿参加）

- 1，三八线（350 元/人）
- 2，八色烤肉（原定行程内所含团餐费用不退）（250 元/人）
- 3，海鲜餐（400 元/人）

自费成行人数为 80%，不参加自费的客人统一由导游安排地点休息等待。

本协议，旅游行程单与旅游合同具有同等法律效力。



甲方签章:

乙方签章:

签约地点:

签约地点:

日期:

日期:

## ◆安全提示

为了您在旅途中能感受到舒适和安全,除了行程中的特别提示之外,还需注意以下安全提示,请您出行前仔细阅读并签字:

### 一、 贵重物品的安全注意事项:

- 1、一切贵重物品(包括护照,机票,现金,信用卡,首饰,相机,摄像机等)必须随身携带,也可存放在酒店总台或房间的保险箱中(须保管好凭据,钥匙并记住保险箱密码,并在离店的时候记得取走);不可放在行李箱(包)内及旅游车上,以防不测.
- 2、保管好自己的行李物品,以防别人调包,不要为不相识的人带任何物品过关,以防被人利用贩毒;不得携带违禁品.
- 3、中国海关规定:每位出境游客可随身携带不超过5000美元外币或20000元人民币的现金.
- 4、如发现钱物丢失或被偷盗,要立即报告导游或领队报警.

### 二、 交通安全注意事项:

- 1、守交通规则,不要强行抢道,也不要随意横穿马路,特别是有些国家车辆的行走方向与我国恰好相反,要先看右再看左,以防交通事故.
- 2、在乘坐快艇出海时,遇有风浪,颠簸,转弯,上下坡道,请务必坐稳并拉好把手,不要把头和手伸出船外,快艇启动后不能站立以免腰部或者脊椎受到损伤.一定要穿好救生衣.
- 3、在旅游车行进过程中,请旅游者不要站立起来或者在过道上走,请系好安全带,以免急刹车或者遇上突发状况时身体受到更大的伤害.
- 4、在飞机行进途中,请遵照空乘人员提示系好安全带.
- 5、釜山航空飞机无免费餐食.

### 三、 观光安全注意事项:

- 1、观光游览时要服从领队和导游的安排,紧跟团队,不要擅自脱队.请按规定的集合时间按时集合.
- 2、夜间或自由活动时间自行外出,请告知领队,导游或团友,最好结伴而行,并携带好住地酒店的卡片,以便在情况不熟、语言不通时能顺利返回.并将照等原件交于领队保管,护照是在境外唯一合法身份证明,丢失护照是最大的



问题,补办手续繁琐,还会影响全团行程,因此护照和机票在境外交由领队统一保管。

- 3、下水嬉玩前,避免猛喝茶水,饮料;用海鲜餐后半小时内不要食用饮料和水;旅途中不可狂吃暴饮;用自助餐要酌量而取,不要浪费。
- 4、海边戏水,请勿超越安全警戒线,不熟悉水性者,切勿独自下水.行程中或自由活动时参加任何娱乐及水上活动请考虑自己的身体状况,不适者请勿参加.患有心脏病,肺病,哮喘病,高血压者切忌参加水上,高空活动,
- 5、在旅游行程中的自由活动时间,旅游者应当选择自己能够控制风险的活动项目,并在自己能够控制风险的范围内活动
- 6、有自身疾病的请在报名前告知,若不告知或明知有疾病还一定去旅游,从而导致在旅游期间的死亡或急救等状况,一切责任由旅游者本人承担,并保证家属也同意不向旅行社追究此类责任。如因原先疾病导致的一切医疗费用或需要提前回国的一切相关费用,均由旅游者及其家人承担。与组团旅行社、地接社、导游和领队无关。
- 7、韩国车辆较多,车速较快,故行走时要特别注意交通安全,过马路请看行人红绿灯,亮绿灯时才可以通过,且要迅速通过,否则一旦发生事故,责任由行人承担。
- 8、入酒店房间后,请清点酒店物品,了解安全通道位置.房间内有小冰箱饮料,饮用后请自觉到前台付帐,出门请锁好门窗.。一般厕所地滑,请勿光脚,以防滑到。
- 9、韩国餐厅的水或者牛奶都以冰的为主,不能引用冰水的旅游者请自带杯子去厨房接开水饮用,以防引起肚子不适。
- 10、合理要求请通知领队与地接协调,请各位团友支持配合领队工作。为了在行程中有个欢乐的气氛,请各位团友相互理解,相互谦让。
- 11、韩国时间比中国时间快一个小时,请注意集合时间。
- 12、出国是无形的国民外交,请遵守当地国家或地区的法律法规,尊重其风俗人情,不随地吐痰丢垃圾,不大声喧哗,请文明出行。

### ◆服务标准说明:

- 1、景点说明:行程中未标注“入内参观”的景点均为游览外观;入内参观景点均含首道门票;
- 2、行程说明:
  - (1) 本社有权根据具体情况调整行程游览先后顺序,但游览内容不会减少,标准不会降低;
  - (2) 行程景点实际游览时间,以行程中标注时间为准;
  - (3) 根据国际航班团队搭乘要求,团队通常须提前2-2.5小时到达机场办理登机手续,请旅客按出团通知上的集合时间前往机场集合。
- 3、酒店标准:
  - (1) 行程中所列酒店星级标准为当地酒店评定标准;



(2) 韩国酒店均不提供早餐，所以都是酒店外早餐；

(3) 酒店未提供一次性拖鞋，包括牙膏、牙刷之类的洗漱必需品需要客人自己携带。

#### 4、购物说明：

(1) 全程不强制购物；

(2) 不增加行程标注额外购物店（须经全体团员签字同意方可增加）；

(3) 游客在行程中的购物店为自愿购物，**所购商品的退与换皆按商店的规定为准；**

(4) 行程规定的景点、餐厅、长途中途休息站等这类购物店不属于旅游定点商店，若商品出现质量问题，旅行社不承担任何责任；

(5) 游客自行前往的购物店所购商品出现质量问题，旅行社不承担任何责任。

#### 5、退税说明：

(1) 游客未在旅游团指定商店购物造成未能退税，旅行社不承担任何责任；

(2) 韩国免税店所售产品价格已含退税部分，不再另行退税；

(3) 东大门部分商店可凭收银条到指定地点退税。

#### 6、保险说明：

(1) 我社所买旅游意外伤害保险，医疗最高赔付30万（老年人除外）；推荐客人根据自身情况额外补上医疗50万或70万保险；

(2) 旅游意外伤害险不包括游客自身携带疾病、旧病复发，且在出团日前180天内未经治疗的疾病；（如心脏病复发、高血压、糖尿病并发症、移植手术复发、孕妇、精神病发作等等）；

#### 7、退费说明：

(1) 如遇天气、战争、罢工、地震等人力不可抗力因素无法游览，我社将按照旅行社协议，退还未游览景点门票费用，但赠送项目费用不退；

(2) 游客因个人原因临时自愿放弃游览，酒店住宿、餐、车、门票等费用均不退还；

#### 8、补费说明：

(1) 如遇航空公司政策性调整机票价格，请按规定补交差价。机票价格为团队机票，不得改签换人退票；

(2) 如果旅游目的地国家政策性调整门票或其他相关价格，请按规定补交差价；

9、其他说明：质量反馈表，我社处理游客意见，以游客交回的《团队质量反馈表》为依据，请您秉着公平、公正、实事求是的原则填写《团队质量反馈表》；



## ◆温馨提示

1、韩国气候海洋性特征显著，四季分明，夏季炎热潮湿，秋季凉爽，冬季寒冷干燥。首都首尔和北京气温相差不大。具体温度请参考北京的天气。近期韩国天气变化较快，请备好各式衣服。

天气网址：<http://www.worldweather.cn/ko/ko005.htm>

2、境外酒店均无牙刷和牙膏及拖鞋提供，请你务必携带洗漱用品。部分酒店有收费电视服务，入住前请向陪同咨询，以免产生不必要的费用。酒店没有开水供应，可自行用烧水壶烧水。

3、请严格遵守各国机场、海关、航空公司的相关规定。不得携带违禁物品。

• 外币：每人可带人民币现金 20000 元，或者同等价值的美金 5000 元。如违反海关规定，后果自负！如携带

美元超过一万元，需在韩国海关申报。

• 特别提醒：根据中国民航总局发布的公告：自 2007 年 5 月 1 日起，乘坐从中国境内机场始发的国际、地区航班的旅客，随身携带的液态物品例如：凝胶状物品，压缩泡沫及喷雾，乳液及液体，食物，膏状物，液态化妆品。每件物品必须放置在容器不能超过 100 毫升容器内，再将容器放在可重复密封的透明袋中，则必须将此行李托运。携带入境的免税液态物品必须盛放在袋体完好无损、封口的透明塑料袋中并须出示购物凭证。

• 机场内有更多海关规定，请仔细查看！如果违反海关规定，后果自负！

4、旅游期间不得擅自离团，如游客在境外擅自离团，当地旅游公司将依照相关规定收取一定的签证担保金，如欲滞留不归，我公司有权向当地移民局报警，并按规定收取每人 50000 元人民币的罚金。

5、贵重物品随身携带，团员如遇行李或财产遗失，我公司只负责报警及协助游客向有关机构交涉，但不负任何责任。

6、在外旅游期间，请听从领队和导游的安排，遵守当地的风俗习惯，如有违反规定和作出有损国格的行为，领队有权制止。请注意你的言行举止，在公共场所不要大声喧哗和随地吐痰，吸烟以免受到当地有关法制处罚。

7、韩国时间比北京时间早一小时，请注意调整时差，并请谨记旅程中集合时间及地点，团体游览请务必准时。旅程中如遇特殊情况需要调整，以导游及领队安排后通告为准。

每位旅客都应本着互助互爱的精神，共同使整个旅途平安，愉快。

8、如因天气，地震等人力不可抗拒原因而造成行程的变化而产生的费用由游客自理。

9、中国移动的手机在韩国不能使用；中国联通 CDMA 在国内漫游后可在韩国使用；在韩国用酒店电话或 IC 卡往中国拨打电话请拨 00186\_区号\_电话

10、请勿穿着睡衣走出客房。在酒店及附属餐厅、酒吧请勿穿拖鞋。

11、请勿携带任何动植物及动植物产品入境，海关将会做没收处理！

12、韩国电压：220 伏，如无 220 伏电源可跟酒店要变压器，不适合我们的电器使用，如需使用充电器之类的客人，插头全为圆形，请自备两边扁角插头的转换头

13、离开酒店外出时，请告诉领队和陪同，并请带上酒店名片，以备迷路时使用。同时，客人之间最好结伴同行，确保安全。

14、语言：韩语为行政用语，华侨亦通国语。

15、药物：请自备旅行常用药品。

16、饮食：韩国饮食主要以辛辣为主，中国游客会不太习惯，建议自带一些小食品，以备不时之需

17、交通安全：

- 往返国际段乘飞机，韩国城市内旅游乘韩国产旅游巴士。
- 韩国车辆较多，车速较快，故行走时要特别注意交通安全，过马路时请看行人指示灯，绿时才可通过，且要迅速通过，否则一旦发生事故，责任由行人承担。
- 财物安全：乘飞机及在外活动，个人的钱款和贵重物品要随身携带，谨记不要放在托运行李中；钱款和贵重物品入酒店后也应随身携带或存入酒店的保险箱。
- 证件安全：护照是在境外的唯一合法身份证明，丢失护照是最大的问题，补办手续费时费力，还会影响全团行程，因此护照和机票在境外交由领队统一保管。

18、汇率：韩国使用韩币，汇率由当地公布的汇率而定；目前汇率大约为1人民币换韩币约160元（汇率的变动随时以当地银行汇率为准）。

19、换钱方法：1. 中国境内中国银行 2. 韩国境内仁川机场，银行 3. 导游手中（近期韩币汇率变化较快）