

如 云 似 霞 · 美 不 胜 收

6+2 樱花雨 伊豆早樱篇

时尚东京·伊豆早樱·神秘富士山·世界文化遗产
@京都+奈良·魅力大阪+东京、大阪各1天自由活动8日游

【河津樱花祭】河津樱花是日本本州地区开放最早的樱花，美年初春时节（2月5日-3月10日期间），伊豆半岛便迎来了河津樱的盛开。而众所期待的【河津樱花祭】今年也将在2月初登场，这个号称日本最早樱花的开始，每年延着河津川畔就有8千多株樱花缤纷盛开犹如走进粉红色的隧道般，美不胜收。



1 富士山

被日本人民誉为“圣岳”，是日本民族的象征。它也经常被称为“芙蓉峰”或“富岳”以及“不二的高岭”



2 东京

古称江户，著名观光景点有东京铁塔、皇居、东京国会议事堂、浅草寺、浜离宫明治神宫、忍野八海、千鸟之渊、秋叶原、二重桥隅田公园等



3 伊豆

河津位于伊豆半岛的东南部，紧贴太平洋开始沿河岸连绵3.5公里，都是赏花的最佳地点。河津的樱花是本州岛最早盛开的樱花



4 京都

具有浓郁的日本风情是日本人心灵的故乡



5 奈良

作为古老的文化城市，拥有众多的古寺神社和历史文物，享有“社寺之都”的称号，被日本国民视为“精神故乡”



6 大阪

是在张扬的同时炫耀着自己的个性。有点像上海，繁华，热闹潮流，时尚，但是感觉最强烈的还是它的“本土化”气息

日本本州王牌全景路线

市场独家

推出东京、大阪各一整天自由活动线路，完整2天自由活动！可自行安排东京或大阪各主题乐园、潮流购物街、体验日本动漫天堂、品味日本地道美食之旅等等！

自由活动温馨建议行程 Warm advice for free activities

建议参考乐园游玩

Amusement
Park

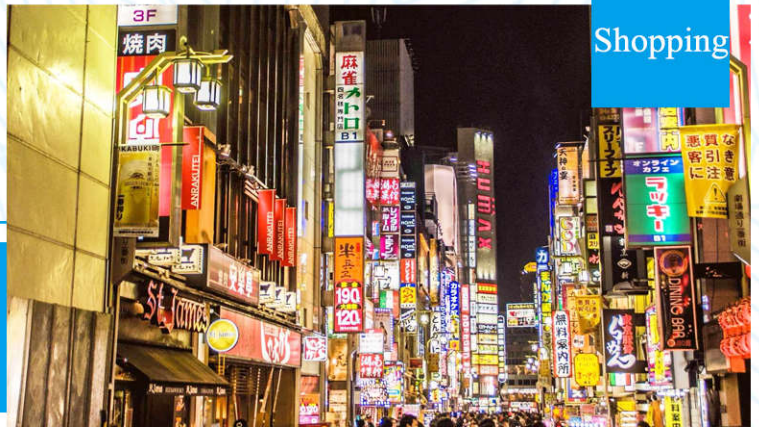


东京迪士尼、大阪环球影等

潮流购物街



东京新宿、表参道、大阪梅田、难波等



Shopping

日本动漫天堂

Comic



宫崎骏美术馆、藤子.F.不二雄等



河津川赏早樱

河津位于伊豆半岛的东南部，紧贴太平洋开始沿河岸连绵3.5公里，都是赏花的最佳地点。河津的樱花是本州岛最早盛开的樱花



净莲瀑布伊豆舞娘缘

此地是伊豆地区第一名瀑布。伊豆地区孕育出的大文豪川端康成之成名作伊豆舞娘就是于此诞生存在于狩野川上游的伊豆地区

忍野八海

据说忍野八海在1200年前就有了，是富士山融化的雪水经流地层过滤而成的八个清澈的淡水：御釜池/底无池/铧子池/浊池/涌池/镜池/菖蒲池和出口池



富士山

富士山被日本人民誉为“圣岳”，是日本的象征。它也是日本民族引以为豪的骄傲。富士山在日本享有“圣岳”之称，自古经常作和歌的题材。日本诗人曾用“倒悬东海天”等诗句赞颂它。



日本米其林评鉴景点



金阁寺

河津位于伊豆半岛的东南部，紧贴太平洋开始沿河岸连绵3.5公里，都是赏花的最佳地点。河津的樱花是本州岛最早盛开的樱花



东大寺

距今约有一千二百余年的历史。741年圣武天皇下诏仿中国寺院建筑结构兴建。因位于平城京（奈良旧称）之东，故名东大寺。曾于1180年和1567年两次遭冰火



伏见福荷神社

园范围极大，占地万坪，典型的日式庭园建筑。巨型喷水湖泊及小型动物园，广植各种树木及花卉如人间美境，这里也是远观富士山的最佳地点





秋叶原

俗称为AKIBA，位于日本东京都台东区西南部，属下谷地域。东至昭和通、北至藏前桥通、西接千代田区外神田四丁目、南邻千代田区神田练堀町与神田松永町。是与时代尖端产业同步的电器大街。



东京银座

象征日本自然、历史、现代的三大景点（富士山、京都、银座）之一的银座。银座是许多百年老铺与本土品牌的发祥地。贯穿银座1丁目至8丁目的中央通，被选为日本「一百名道」之一，也是银座最繁华的主要街道。每到星期日下午，整条中央通会实施交通管制，成为行人的步行者天堂。



大阪心斋桥

心斋桥是以带有拱廊设施的心斋桥筋商店街为中心发展起来的。这里大型百货店、百年老铺、面向平民的各种小店铺鳞次栉比。石板铺就的人行道、英国风格的路灯和成排砖造建筑物的周防町筋，格调高雅，这一带被人称为欧洲村。

特色美食



日式小火锅

日本火锅最突出的特点就是讲究，看似简单实则大有内涵，从使用的锅到汤底。



天妇罗是4大日本料理之一，是日式油炸食品的总称，天妇罗，又名天麸罗，天是油的意思，麸是面粉的意思，罗意指外衣。



天妇罗



日式烧烤

豆芽去根洗净，猪五花肉切薄片放入烧烤酱拌匀腌渍30分钟。之后放入烤盘，使之均匀受热。将肉翻面，逐一煎熟，盛盘。



鳗鱼含有丰富的蛋白质，价值为鱼类之首。在极度湿热的夏天吃鳗鱼最适合不过了。

日式鳗鱼饭



日期 东京入，东京返

成都 → 东京 参考航班：3U8085 成都-东京 1235-1855

第一天

于指定时间在成都双流国际机场集合，在机场送团人员及领队的协助下，办理赴日登机手续，搭乘国际航班前往日本第一大城市-东京，抵达后入住酒店休息。

住宿：东京成田地区酒店

午餐：飞机上

晚餐：自理

东京全天自由活动（自由活动期间不含车和导游，餐食方便游玩请自理）

建议您搭乘东京都内最便利的交通工具～JR 山手线，来尝试自由行的乐趣。您可来一次时尚流行文化之旅，走访东京的潮流发源地，购物美食一网打尽！或者来一次主题乐园之旅，前往东京迪斯尼乐园享受童趣浪漫！建议行程：

◆**原宿**：日本年轻人最喜欢去的天堂～原宿，而且也是东京时髦的地方，您可以看到许许多多穿着发型非常怪异新潮的年轻人在此逛街或做街头表演，其中更以表参道以及竹下通更为有名气，尤其是假日人更多更热闹，有机会一定要来到这里开开眼界。

◆**表参道**：由原宿至青山大道间的『表参道』是一条林荫大道、以日本的「巴黎」而著称，沿街的林荫道、开放式的时髦咖啡店和餐厅、高级时装店，优雅而富有风情。

◆**日本东京 Hello Kitty 彩虹乐园**：丽鸥彩虹乐园是集可爱的三丽鸥卡通明星，尤其是大名鼎鼎的 Hello Kitty 于一体的主题乐园。座落于东京市区西方的多摩市，从新宿乘电车只需 40 分钟。

◆**三鹰之森吉卜力美术馆**：三鹰市立动画美术馆，式名三鹰市立动画美术馆（三鹰市立アニメーション美术馆），通常称之为三鹰之森吉卜力美术馆，由日本动画大师宫崎骏亲自设计的“三鹰之森吉卜力美术馆”（Ghibli Museum），是每一个动画迷心驰神往的梦幻之城。投资约为 50 亿日元兴建，占地面积约 4000 平方米[1]。自 2001 年 10 月开馆至今，慕名而来的游客源源不绝。该馆地处东京卫星城三鹰，在“三鹰之森”的掩映中若隐若现。

第二天

◆**东京迪士尼乐园**：您与米奇、米妮、唐老鸭、维尼熊一同遨游探险乐园、明日世界、梦幻世界、动物天地等，有灰姑娘的城堡、丛林巡航、巨雷山、鬼屋、小小世界、太空山、巴斯光年的星际历险等，老少咸宜的娱乐设施；而午后时分，华丽的花车以及各个耳熟能详的卡通人物游行于街头大汇演，必让您置身其中，重拾童年的欢乐；并带给您终生甜美的回忆。晚上可观赏夜间千变万化的魅力游行或烟火雷射表演。地段各有自己的特点。面向年轻人



的时尚服饰店、快餐食品店和游艺中心等鳞次栉比的中心大道，作为年轻人时尚的发源地颇引人瞩目。无论白天还是夜晚，这里总是聚集着大多为十几岁的年轻人，热闹的局面能让人深切地体会到现代日本的气息。

住宿：东京成田地区酒店

早餐：酒店内

午餐：方便游玩，敬请自理

晚餐：方便游玩，敬请自理

※ 日本香火最旺的浅草观音寺—日本最大的电器街@秋叶原电器街—银座—明治神宫外苑

第三天

【浅草雷门观音寺】（约 30 分钟）创建于公元 628 年，是日本观音寺总堂，东京的观光客一定会参观浅草寺，不到浅草寺就像白来东京。瞧瞧漆着『雷门』字样的大红灯笼，就是寺庙的大招牌，来到此地，您将会感受到日本人虔

诚的民间信仰。

【**仲见世商店街**】(约 30 分钟)由雷门通向宝藏门及正殿的一条 300m 长的参道。道路两侧是一排排自江户时代延续下来的大小店铺共有 88 间, 出售日本最具特色的旅游纪念品、民间工艺品、和服以及日本人喜食的小吃等。

【**秋叶原动漫一条街**】(约 60 分钟)日本东京的秋叶原是日本最大的电器一条街, 也是世界最大的电器、动漫一条街, 更是东京的一个象征。以位于秋叶原站西侧的中央道为中心, 在秋叶原其东西宽 400 米, 南北长 800 米的范围内, 汇集了 800 多家专门销售家用电器和计算机等电器产品的商店, 且价格便宜。其中, 还有数家 DFS, 专门为外国人提供免税商品, 代办托运手续, 十分方便。令人眼花缭乱的电器产品和最新电子产品展销以及熙来攘往的各色人群, 构成了秋叶原独有的风景。

【**银座**】(约 60 分钟)银座的地价在世界上屈指可数, 为世界之最, 是日本东京中央区的一个主要商业区, 以高级购物商店闻名, 是东京其中一个代表性地区。设有多家大型百货公司, 包括三越、松屋百货、松板屋、春天百货等, 高级品牌专门店如爱马仕、Gucci、Chanel, 亦有各式饮食店及高级餐厅, 高级夜总会等。

【**明治神宫外苑**】(约 30 分钟)明治神宫是为了祭祀明治天皇与昭宪皇太后, 于大正 9 年间建造完成的神社。神社内宽约 71 万 2000 平方公尺, 种植由当时全国各地捐赠而来的 17 万棵树木, 绿树成荫, 就像是城市中的一片绿洲。近年来更成为完成终身大事的理想地方! 因此, 来到这里的观光客, 有幸可看到日式庄严隆重的婚礼仪式也说不定喔!

晚上入住正宗的日式温泉酒店, 品尝特色料理、穿日式浴服、享受温泉, 缓解一天的疲劳。



住宿: 箱根地区温泉酒店

早餐: 酒店内

午餐: 方便游玩, 敬请自理

晚餐: 特色温泉料理餐

富士山(远观)—忍野八海—河津川早樱—净莲瀑布. 伊豆舞娘

【**富士山**】(车览远观)高耸云霄的富士山是日本的象征, 她从古至今受到人们的喜爱, 被称之为是日本人心灵的归宿, 在世界上也作为名山备受赞颂。山顶覆盖白雪时的优雅, 融化后充满生机勃勃的雄姿, 随着四季的变换, 富士山也向世人展示着她多变的面貌, 远眺、近观、从飞机上俯视, 还是透过车窗观赏, 都会不由自主地感叹她的美丽!

【**忍野八海**】所谓「忍野八海」, 其实是富士山的雪水流经地层过滤而成的八个清泉。忍野八海以其优美的自然环境闻名, 池水波光粼粼, 与美丽的富士山合为一体, 美不胜收, 吸引无数摄影家不远千里前来取景。忍野八海为国家指定的天然纪念物。

【**河津川赏早樱**】(约 60 分钟)河津位于伊豆半岛的东南部, 紧贴太平洋, 从太平洋开始沿河岸连绵 3.5 公里, 都是赏花的最佳地点, 河津的樱花是本州岛最早盛开的樱花, 花期从 2 月中旬到 3 月上旬, 花期长达 1 个月(其他樱花约 1 星期), 花型大又是粉红色, 异常美艳, 让您流连忘返。

第四天



【净莲瀑布、伊豆舞娘像】(约 30 分钟)此地是伊豆地区第一名瀑，伊豆地区孕育出的大文豪「川端康成」之成名作『伊豆舞娘』就是于此诞生，存在于狩野川上游的伊豆地区最大的净莲瀑布，曾因蜘蛛精的传奇故事因而声名大噪，从玄武岩直落下的泉水伴随着周围繁茂的树林，幽谷情趣充满整个瀑布河谷之中。

住宿：中部或周边地区酒店

早餐：酒店内

午餐：日式乡村料理餐

晚餐：方便游玩，敬请自理

世界文化遗产之金阁寺—拍摄艺妓回忆录拍摄地@祇园—大阪城公园—观光公社—长堀通商业街

【世界文化遗产~金阁寺】(约 60 分钟)金阁寺的正式名称为鹿苑寺，金阁寺 1950 年遭火灾，几近烧毁。后于 1955 年重修。金阁寺矗立在镜湖池水之中，呈四方形。为显示幕府武士政权的一统天下的至上权力，金阁寺舍利殿的一至三层的楼阁分别以幕府政权建筑，皇家宫廷建筑和佛教建筑格式修建，最顶层的塔顶装饰有一具金铜合金的凤凰，远远望去，金光灿灿，绚丽夺目。

【祇园艺伎街】(约 30 分钟)京都的祇园白川的石版小路与两边的花街茶屋，春天时白川南通两旁的樱花盛放着，夹垂柳的衬托下，令短短二百米的步行街显得特别醉人，不禁驻足欣赏眼前美丽的一幕。附近有樱花隧道和沿着白川种植的枝垂樱。也是追踪和服舞妓足迹的地方。

【大阪城公园】(约 45 分钟)(不上天守阁)，与名古屋城、熊本城齐名的三大名城之一的此城为日本名将『丰臣秀吉』所建造，其雄伟的石墙砌造占地约百万坪，分为本丸、二之丸和城廊之外的三之丸，四周以护城河围绕，樱花盛开时期护城河沿岸樱花夹道，四周均为绿意盎然的公园绿地，秀丽的庭园和亭台楼阁、奇花异卉、满目青翠、充满诗情画意。

【日本观光公社免税店】(约 60 分钟)购物日本最有名的鱼肝油、纳豆精等名式特产；

【心斋桥长堀通商业街】(约 60 分钟)是大阪乃至全日本最大规模的地下商业街，其响当当的名号早已闻名日本，甚至外国游客都有所耳闻，所以“水晶长堀地下街”也是外国游客慕名而来的大阪购物热点之一。“长堀运河地下街”设有上、中、下三层建筑，3.8 万平方米的总建筑面积容纳了三百多家商铺，即使同时有 50 万人到这里购物

第五天



也无须担心会挤得透不过气。对于擅长开发地下空间的日本而言，“水晶长堀地下街”的建设自然不会让人失望。丢掉印象中空气混浊、只有拥挤狭窄的购物空间的狭隘印象，“水晶长堀地下街”不仅有各种商店、食肆以及娱乐场所，还有让人惊喜的花园、喷泉。宽阔舒适的街道使人心旷神怡，清新的空气就算逛再久也不必担心会感到胸闷。

住宿：大阪或周边地区酒店

早餐：酒店内

午餐：京都特色料理餐

晚餐：日式定食或中华料理

大阪全天自由活动（自由活动期间不含车和导游，餐食方便游玩请自理）

第六天

自由活动期间建议行程：

【关西空港奥特莱斯】位于关西国际机场的对岸。从机场乘专用公共汽车 20 分钟左右便可到达。在蓝色的天空下，两层纯白的建筑内，顾客可在 150 多家 Armani、Bally、Brooks Brothers、Coach、D&G、Etro、Hugo Boss、Salvatore Ferragamo、

Zegna 等世界知名名牌专卖店，尽享购物之乐趣、旅游之乐。

【大阪海游馆】大阪海游馆是世界最大级别的水族馆，并以拥有巨大的鲸鲨而闻名于世。进馆后穿过隧道型水槽的“水门”，乘电梯而上到达最顶层的“日本森林”，最最引人注目的就是再现了太平洋海洋生态的深9米、蓄水量5400吨的巨大水槽。在这个巨大水槽中一条约6米长的巨大金背鲨自由自在地游弋，当它从眼前游过时，人们无不为其的气势所压倒，此景世界独一无二。其它还有阳光难以到达的“日本海沟”中生栖的深水海域的鱼类，以及“翩翩起舞的海螯”馆等展览设施。海游馆是大阪的必看之处。

【大阪环球影城】日本大阪环球影城可通过乘坐激动人心的游乐设施、看表演秀及节目真切地体验影视中的场景。影城中有各种亲子娱乐设施、还有日本特色的卡通人物，更是一座电影主题游乐场，分为纽约区、好莱坞区、旧金山区、哈利·波特的魔法世界、水世界、亲善村、环球奇境、侏罗纪公园8个区域。乘在影城中坐游乐设施让您感受前所未有的惊险和刺激；表演秀使您笑声不断；摄影道具和幕后制作现场震撼人心，使您身临其境。每次精彩的乘坐体验、每场表演秀、每个摄影道具和节目、每家商店和餐馆都充满了兴奋和乐趣，可让人体验到好莱坞的真正魅力。

哈利·波特世界：重现《哈利·波特》中外观庄严的霍格沃茨城堡，魔法学校内部有“邓布利多校长室”“黑魔法防御术教室”“格兰芬多休息室”和“有求必应屋”等房间，“哈利波特禁忌之旅 in 4K3D”以4K影像技术，让游客以飞快的速度盘旋在无限辽阔的霍格沃茨上空，使迎面飞来的“金探子仿佛伸手可及。鹰马的飞行是此区另一座娱乐设施，其飞车盘旋在海格的小木屋和南瓜田上空。

住宿：大阪或周边地区酒店

早餐：酒店内

午餐：方便游玩，敬请自理

午餐：方便游玩，敬请自理

奈良公园—东大寺—中部

【奈良公园】（喂食小鹿，鹿粮不含）（约60分钟）位于奈良市街的东边，东西长4公里、南北宽2公里，面积广阔，若草山、东大寺、春日大社、国立博物馆等奈良的名胜古迹大多在这里。在明治21年（1888年）成为县立公园，是日本现代公园的先驱之一。大正11年（1922年）被指定为日本的国家名胜。成群嬉戏于公园里的鹿，因与春日大社流传的白鹿传说有关而受到保护，且被指定为国家的自然保护动物。享受这美丽的大自然最好是在碧绿的若草山和鹿毛色美的4、5月，或是满山红叶的秋天等出游玩乐、毕业旅行的季节。一年四季无论何时，这里都有吸引人的景观。道路两旁，枫叶迎风招展，在和煦阳光的照耀下，如霞似火，发出悦耳的飒飒声音，绿色的草茵上、道路上，铺满了从树上飘逸下来的五彩缤纷、形状各异的落叶，犹如一幅巨大的水彩画，令人悦目舒心。据说奈良在近1300年前已建成平城京，后来日本首都迁往不远的京都再迁往东京，而奈良竟不曾衰败过。秋天的奈良公园以大片鲜艳的红色，招呼着我们投进它的怀抱。走进林子，踩着红叶，邂逅小鹿、行人、画家，还有属于世界遗产的东大寺，诉说日本秋天最浪漫的神话。其中有1200头鹿生活在这里，这些鹿大多温顺而讨人喜爱。

【东大寺】是日本华严宗大本山，又称大华严寺、金光明四天王护国寺等。东大寺位于平城京（今奈良）东，是南都七大寺之一，距今约有一千二百余年的历史。东大寺，1998年作为古奈良的历史遗迹的组成部分被列为世界文化遗产。东大寺大佛殿，正面宽度57米，深50米，为世界最大的木造建筑。大佛殿内，放置着高15米以上的大佛像——卢舍那佛。东大寺院内还有南大门、二月堂、三月堂、正仓院等。

住宿：中部或周边地区酒店

早餐：酒店内

午餐：日式定食

晚餐：方便游玩，尽情自理

中部—东京成田 → 成都 参考航班：3U8086 东京—成都 2030-0050

第七天

早餐后，取车前往东京成田机场，后转乘国际航班返回成都，结束愉快的日本之行！

住宿：温馨的家

第八天

早餐：酒店内

午餐：飞机上

参考酒店：

东京成田地区	成田雷德森/成田马洛德国际/成田港威/成田国际花园/成田美景/成田东横 INN/成田 APA/成田 VIEW/アジア成田/成田东武
东京地区	新宿华盛顿或池袋太阳王子/两国珍珠/葛西珍珠/Daynice 东京/赤坂马洛/Vista 莆田/品川王子/APA 系列/MARROAD 系列/ホテル ルミエール 葛西/东横 inn 品川站港南口天王洲/ホテルヴィラフォンテーヌ 茅場町//ハートンホテル東品川
富士山地区	庆山/山中湖新星/平成/富士山花园/富之湖/富士之馆/富士之堡华园/甲斐路/美富士园/ロイヤルホテル河口湖/レイクホテル 西湖/富士松園ホテル/精進レークホテル/四季之宿 富士山/ホテル光風閣くわるび//サンプラザホテル富士山山中湖/華やぎの章 慶山/河口湖足和田
中部或周边地区	滨松格兰/三河湾/衣浦格兰 /蒲郡/东横 INN 系列/APA 系列/MARROAD 系列/Confort 中部/RootINN 知立/リソル岐阜ホテル/浜名湖弁天リゾートホテル ジ・オーシャン/ロワジールホテル豊橋/彦根ビューホテル/ホテル K O Y O 別館/グランドホテル浜松/浜名湖海洋温泉酒店/ホテルルートイン大垣インター/ホテルリソル岐阜
京都或奈良地区	レイクフォレストリゾートブチホテル//ホテルアジール・奈良//奈良ワシントンホテルプラザ//フジタ奈良/アジール奈良アネックス
大阪地区	关西美景/Bestwesten/神戸珍珠/关西华盛顿/东横 inn/温泉花园/ Sampras/next/海鸥 /临海酒店石津店/大阪ジョイホテル/ニューオリエンタルホテル/ビッグ・アイ 堺 ホテル/ホテルコスモスクエア国際/ホテル 1-2-3 堺/湯〜モアリゾート ニューオリエンタルホテル

服务内容包含：

- ✧ 往返国际机票+税金
- ✧ 日本当地 4-5 星标准(境外酒店不挂星. 星级标准以网上评论和推荐作为参考);
- ✧ 当地 5 天旅游空调车及优质中文导游;
- ✧ 行程所列 7 早 5 正 (含温泉酒店一晚餐, 用餐时间在飞机或船上以机船餐为准, 不再另退餐费);
- ✧ 行程所列景点门票;
- ✧ 全程司机、导游小费;
- ✧ 团体签证费
- ✧ 旅游意外保险 (建议客人购买旅游意外险)

服务不包含：

- ✧ 行程表所列之自理内容;
- ✧ 个人一切杂费和境外消费及一切不可抗拒原因所产生的费用;
- ✧ 因不可抗拒的客观原因和非我公司原因 (如天灾、战争、罢工等) 或航空公司航班延误或取消、我公司有权取消或变更行程或者调整报价
- ✧ 单人房差费用 500 元/人/晚
- ✧ 护照费用;

特别声明

1：团体观光赴日签证规定，客人必须全程跟团活动，不得擅自离团，否则接待社将报警处理！

2，小童定义：

- (1) 不占床儿童定义：出发之日时不满 6 周岁的小童，超过 6 周岁必须占床！
- (2) 若你选择 1 名成人携带 1 名 6 周岁以下儿童，且儿童为不占床，房间内会有另外一名成人或相同情况 (1 名成人+1 名

不占床儿童)的客人入住,可能引起不必要的麻烦!

(3)由于日本国情的关系,日本酒店的床相对都较小,带儿童睡一张床可能会带来不便,请酌情考虑!

3、小童收费:

(1)6岁以上小童必须占床,6岁以下小童均按不占床安排,团费减300元/人。

(2)6岁以下小童如需占床,则按成人价格。

4、**个人消费说明:**非旅行社行程中安排的购物、娱乐等项目,属旅游者个人消费行为,如产生纠纷或损失,旅行社不承担责任;

5、**全程酒店均为二人一室**,如您的订单产生单房,我社将安排您与其它客人拼房。如您要求享受单房,我社将加收全程单房差

6、**旅游者义务:**日本是靠左行驶,过马路时请注意来往车辆。通过马路时走人行横道或地下通道。行车途中不要在车内走动,老人和儿童要有成年人陪护,以防不确定危险。车辆在颠簸路段行驶过程中不要离开座位和饮食(主要是坚果类),以免发生呛水或卡咽危险;

7、**贵重物品随身携带或申请酒店的保险柜服务,勿放入交运行李、酒店房间里或旅游巴士上。随身携带财物稳妥安置,不要离开自己视线范围。游览、拍照、散步、购物时,随时注意和检查,谨防被盗遗失;**

8、**安全提示:**★夜间或自由活动时间若需自行外出,请告知领队或团友,并应特别注意安全。★行走雪地及陡峭之路请谨慎小心。★海边戏水请勿超越安全警戒线。★搭乘飞机时,请随时扣紧安全带,以免乱流影响安全。

★游泳池未开放时请勿擅自入池游泳,并切记勿单独入池。★泡温泉大浴室时不着衣物或泳衣,请先在池外清洗干净后再入池内,请注意泡温泉每次最好不超过15分钟为佳,并携伴同行。★团体需一起活动,途中若要离队需征得领队同意以免发生意外。★孕妇、心脏病、皮肤病者或皮肤上有伤口者不要泡汤,用脑过度、激烈运动后、熬夜隔天不要猛然泡汤,可能会造成休克。★患有心脏病、高血压者、孕妇或自知身体状况不佳者,建议勿参加具有刺激性之活动。此刺激活动泛指如搭乘直升机、大峡谷小飞机、高空弹跳、降落伞和各式水上活动如浮潜、香蕉船、水上摩托车、拖曳伞等★行走雪地及陡峭之路,建议穿着雪鞋或于鞋子加止滑钉,并请特别小心上下车,若无做好防滑装备,切勿在冰上行走或活动,以免跌倒或摔伤。

9、以上属于参考行程,游览/次序或酒店入住次序将保留前后调整可能性,以最终出团通知为准,敬请客人理解!

旅游合同(日本)补充协议

本人_____定于_____年_____月_____日参加日本8日游团,在日本行程中的自由活动时间里,本人自愿要求旅行社安排_____进行参观购物,并且本人已清楚了解购物属个人行为,旅行社不存在诱骗行为,故旅行社不承担协助退换货物义务。

现经双方协议一致,特此补充此协议!

地点	商店名称	商店购物内容	停留时间
东京或大阪	电器免税店	电器, 杂货, 民艺品, 化妆品等珠	60分钟
东京 大阪	综合免税店	保健品、生活用品等	60分钟

东京或周边	御宝珍珠免税店	日本本土珍珠宝、手表等	60 分钟
-------	---------	-------------	-------

合同履行地:成都

本人承诺在境外不会主动向领队、导游要求参加出团前未报名的自选项目及旅游定点购物商店。

旅游者签名:

签约时间: 年 月 日

