

6+1



# 樱花雨

## 日航+双温泉系列

本州双古都·和服体验·芦之湖海盗船体验  
双温泉+东京1天自由活动漫步和风休闲深度赏樱7日游

### 提升日航酒店



### 双温泉酒店

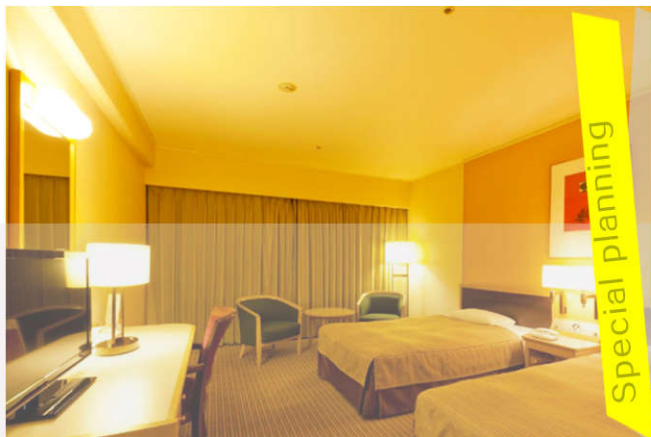


### 和服体验





# 樱花期特别策划



Special planning

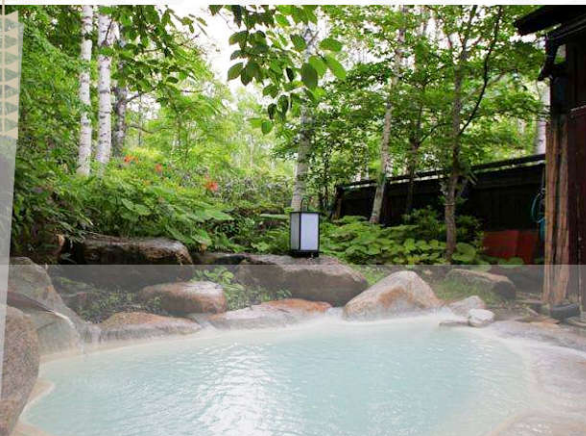
## 01 日航酒店 保证提升1晚日航酒店

日航酒店是日本经营的全球酒店网络。日航酒店的目标是最高水平的酒店服务。酒店客房配有空调、迷你吧、书桌、卫星频道/有线电视、液晶电视/等离子电视、电视、房内保险箱、淋浴设施、浴缸、吹风机、日报、浴袍、免费局域网和WiFi等设施。酒店提供免费wifi。酒店配有游泳池。酒店配有餐厅。酒店提供免费的停车服务。

## 02 双温泉酒店

樱花季特别安排双温泉酒店体验

日本有“温泉王国”的美称。各地几乎都有有名的温泉，对日本人来说泡温泉是一种享受，更是生活中必不可少的一部分。日本的温泉分别有“盐泉”、“单纯泉”、“硫化氢泉”、“铁泉”等多种分类。来到日本，一定要穿上日本和服体验日本泡汤



Special planning

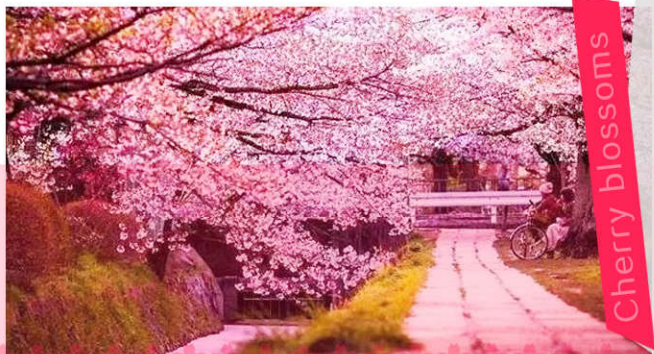


Special planning

## 03 和服体验 专业和服拍照体验

樱花季到了日本，穿和服拍照是不可错过的体验，特别安排在日本古都京都或奈良体验哦，穿上日式和服穿梭在日本古都的樱花树下，带上您的家人和朋友来一张全家福，必将是一次终身难忘的美好经历

# 市场独家安排本州全景深度赏樱线路 打破传统，深入走进日本本土赏樱之地



Cherry blossoms

## 01 大阪造币局

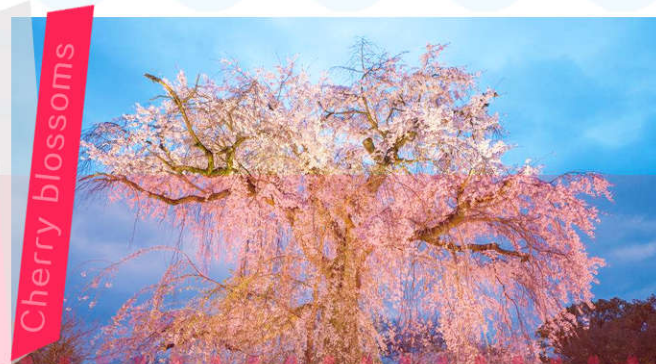
Japan Mint Osaka Branch

其长达560公尺之樱花步道共有400株，多达121种珍贵品种，每年只有在樱花最盛时对外开放一星期，数多的樱花非常壮观，樱花盛开时花瓣飞舞，有种给人感觉俗艳的樱花大概只有这里看得到吧。当樱花齐放时，走道像极了一条绝无仅有的【樱花隧道】，亦是关西非常主要的赏樱名所。

## 02 京都圆山公园

Kyoto round mountain park

樱花季来到京都，圆山公园是必定要去的。在大大小小的赏樱名所中，圆山公园的人气恐怕是最旺的，在樱花季的气氛就如同过节一般。这里有一棵八重红枝垂也是开得美极了，摇曳的身姿如同穿着粉色和服的少女一般。

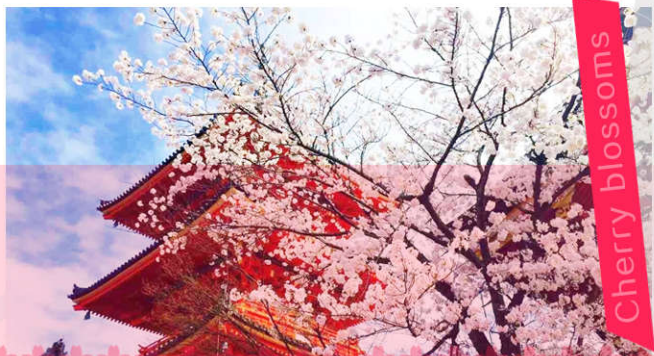


Cherry blossoms

## 03 清水寺

Kiyomizu Temple

清水寺位于京都东部音羽山的山腰，始建于778年，是京都最古老的寺院，曾数次被烧毁并重建，后于1994年被列入世界文化遗产名录。本堂前悬空的清水舞台是日本国宝级文物，四周绿树环抱，春季时樱花烂漫，是京都的赏樱名所之一。

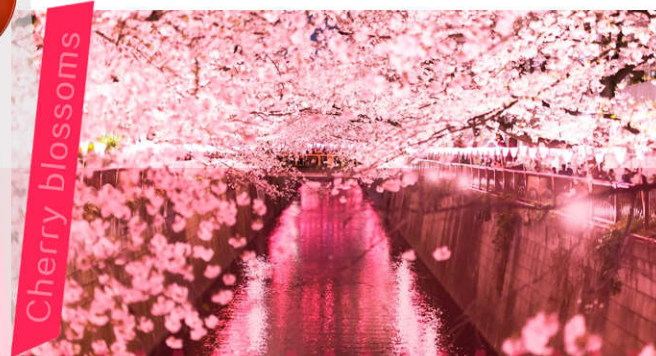


Cherry blossoms

## 04 东京目黑川

Tokyo black Sichuan

是一条清澈美丽的小溪，常年绿树摇曳，而到了春天，河边的800多棵樱花树怒放，繁多到快要遮挡了河流上的整片天空，也因此成为日本东京人最爱的赏樱处之一，樱花季时，樱花争相怒放花枝伸展至水边，樱花与流水相映成辉，特别是夜晚，与灯光交融，美到极致！



Cherry blossoms

# 市场独家安排私密行程



## 芦之湖海盜船

A pirate ship on the Lulu Lake

富士山芦之湖海盜船赏樱花!芦之湖是由3000多年前的火山活动行程的火山湖,晴天的芦之湖可以眺望到富士山,十分壮观,而芦之湖海盜船则是芦之湖的点睛之笔。以富士山和芦之湖为背景的有名的赏樱名所。美丽的庭院从哪个角度看都是一副美丽的樱花景。

## 京都一日游

Kyoto day travel

京都一日游!京都位于日本列岛中心的关西地区,是有名的历史之城。京都有数百间有名的神社、神阁和古寺名刹,拥有日本二成以上的国宝,一千二百年的历史培育起来的古都让人感受到无穷的魅力。3月-5月是游览是京都游览最盛的时候,这也是日本樱花盛开的季节



## 东京一天自由活动

One day free activity in Tokyo

东京是日本国的首都,是亚洲第一大城市。东京的著名观光景点有东京铁塔、皇居、浅草寺\东京迪士尼乐园、忍野八海、池等。东京的3月-5月正值樱花盛开的时节,漫山遍野的樱花铺满了东京的大街小巷,是去东京赏樱花的最佳季节



# 品尝日本特色料理

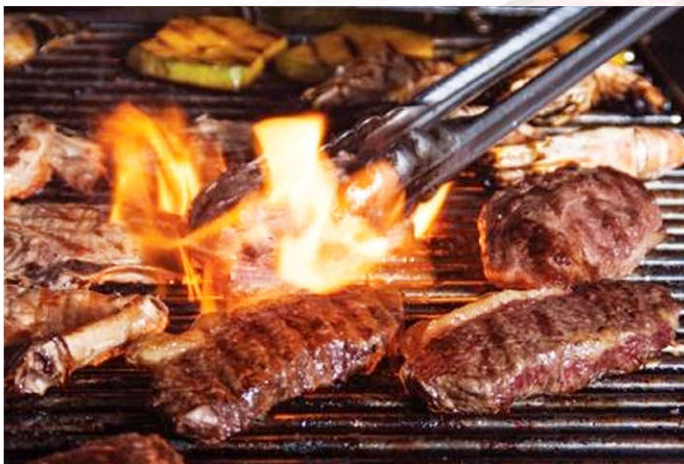


## Cherry blossoms

## 樱花料理



富士山下一边赏樱一边品尝由樱花花瓣制作的樱花料理



## 日式 BBQ



## Japanese BBQ

日式BBQ是日本传统美食之一。日式的烤肉一般注重材料本身的风味口感，不喜欢腌制。沾酱一般口味偏甜。北海道以及岩手县等东北地方，也吃烤羊肉，叫做【ジンギスカン Jingisukan】。也算是对成吉思汗的一种致敬吧。据说是曾经驻扎中国东北的军人受满族人的启发，而开发的一种使用特制的圆形烤盘的烧烤料理。



## Japanese small hot pot

## 日式小火锅



## Eel food



## 鳗鱼料理



日期	大阪入，东京返	
第一天	成都→大阪 参考航班：3U8087 成都-大阪 1400-1855	
	于指定时间在成都双流国际机场集合，在机场送团人员及领队的协助下，办理赴日登机手续，搭乘国际航班前往日本第二大城市-大阪，抵达后入住酒店休息。	
	住宿：大阪关西地区酒店	
	午餐：飞机上	晚餐：自理
第二天	<p>※ 深度游特色安排百选赏樱名所——奈良公园</p> <p>※ 深度游特色安排百选赏樱名所——大阪造币局</p> <p>※ 独家安排不排队的和服体验（京都或奈良）</p>	
	<p><b>【造币局】【百选赏樱名所-大阪造币局百万樱花大道】</b>（花见参考：3月下旬或4月上旬，只开放1周-400株樱花隧道）其长达560公尺之樱花步道，共有400株、多达121种珍贵品种，每年只有在樱花最盛时对外开放一星期，数多的樱花非常壮观，樱花盛开时花瓣飞舞，有种给人感觉俗艳的樱花大概只有这里看得到吧！当百樱齐放时，走道像极了一条绝无仅有的『樱花隧道』，亦是关西非常主要的赏樱名所，也是关西人气TOP 5。造币局乃国家重地，只参观门前樱花隧道，不入内参观。</p> <p>※ 大阪造币局每年对外开放时间都将随着樱花盛开日期而改变（一般3月下旬或4月上旬左右），详情请参考2018年官网公布时间为准，所以无法保证您参加的此团是否能如期观赏，若未逢其时，导游将按照实际情况（二选一游览）改至大阪城公园赏樱，敬请留意！</p> <p><b>【心斋桥】</b>（约60分钟）大阪最大的购物区，集中了许多精品屋和专卖店，从早到晚熙熙攘攘，以带有拱廊设施的心斋桥筋商店街为中心发展起来。这里大型百货店、百年老铺、各种小店铺鳞次栉比。</p> <p><b>奈良樱花：摄影师镜头下被樱花覆盖的奈良，完全是粉色的世界。奈良的河津樱花，伸出手就要摸到了。</b></p> <p><b>【奈良公园】（赏樱名所）</b>（喂食小鹿）鹿粮不含（约60分钟）位于奈良市街的东边，东西长4公里、南北宽2公里，面积广阔，若草山、东大寺、春日大社、国立博物馆等奈良的名胜古迹大多在这里。在明治21年（1888年）成为县立公园，是日本现代公园的先驱之一。大正11年（1922年）被指定为日本的国家名胜。成群嬉戏于公园里的鹿，因与春日大社流传的白鹿传说有关而受到保护，且被指定为国家的自然保护动物。享受这美丽的大自然最好是在碧绿的若草山和鹿毛色美的4、5月，或是满山红叶的秋天等出游行乐、毕业旅行的季节。一年四季无论何时，这里都有吸引人的景观。道路两旁，枫叶迎风招展，在和煦阳光的照耀下，如霞似火，发出悦耳的飒飒声音，绿色的草萍上、道路上，铺满了从树上飘逸下来的五彩缤纷、形状各异的落叶，犹如一幅巨大的水彩画，令人悦目舒心。据说奈良在近1300年前已建成平城京，后来日本首都迁往不远的京都再迁往东京，而奈良竟不曾衰败过。秋天的奈良公园以大片鲜艳的红色，招呼着我们投进它的怀抱。走进林子，踩着红叶，邂逅小鹿、行人、画家，还有属于世界遗产的东大寺，诉说日本秋天最浪漫的神话。其中有1200头鹿生活在这里，这些鹿大多温顺而讨人喜欢。（因樱花开放会随着季节气候变化，如遇气候因素（下雨、台风、气温）其凋谢或未绽开仍往原景点纯欣赏，请见谅！）</p> <p><b>市场独家安排：和服体验：樱花季到了日本，穿和服拍照是不可错过的体验。</b> 有专人教您选和服穿和服，然后漫步历史名城——奈良/京都，为您的旅途增添更丰富的色彩；（约1.5小时）</p> <ol style="list-style-type: none"> <li>1. 专人指导，无需排队等候；</li> <li>2. 正宗的日本和服（绝非温泉酒店里的浴衣）；</li> <li>3. 穿着靓丽的和服漫步在奈良的梅花鹿公园或京都的八坂神社内；</li> </ol>	

#### 4. 带上你的亲人和朋友来一张全家福, 必将是一次终身难忘经历



住宿: 奈良或周边地区酒店

早餐: 酒店内

午餐: 日式和风料理餐

晚餐: 方便游玩请自理

※ 深度游特色安排百选赏樱名所——圆山公园

※ 百选赏樱名所——八坂神社

※ 百选赏樱名所——清水寺

京都特辑: 春节的京都, 在樱花林的衬托下显得格外的柔美。无论是江户幕府的权力象征二条城, 还是潺潺溪水的鸭川道, 或者说在夜光里的白川通, 都会欣赏到粉粉的纷纷樱花。樱花祭对于日本人而言, 是三五成群结伴在樱花树下畅谈嬉戏, 或是恋爱约会, 在此节日里, 您会发现京都独有的一份浪漫。尤其在夜色降临之时, 在黑暗中华美绽放的樱花。现在就跟着铭之旅一同欣赏此樱此景吧

【圆山公园】(赏樱名所) (约 40 分钟) 建于 1886 年, 是开设最早的公园。坐落在八坂神社东侧, 占地面积约为 9 万平方米。圆内以回游式池泉庭院为中心, 四周散布着小吃店和茶坊。一年四季风景优美, 是京都最有名的赏樱花景区, 成片的“枝垂樱”足有 200 多年树龄, 是樱花中的珍贵品种。“祇园夜樱”是赏花时节的压轴戏, 公园也因此被定为国家级名胜。

【八坂神社】(赏樱景点) (约 60 分钟) 是位于日本京都府京都市东山区的神社。为二十二社, 旧社格为官币大社(现神社本厅的别表神社)。是日本全国约三千座八坂神社之总本社, 爱称是祇园さん。神社的神社大门例行祭祀活动叫祇园祭, 与东京的神田祭, 大阪的天神祭并称为日本的三大祭。原本称作“祇园神社”、“祇园社”、“祇园感神院”“祇园天神”, 庆应 4 年(1868 年)的神佛分离令后, 改名“八坂神社”。

【清水寺】(赏樱名所) (约 60 分钟) 宛如古都的风物诗般, 清水寺外围的一景一色, 完完全全的将京都的风采表露无疑, 无论是春天的樱花, 夏天的瀑布, 秋天的红叶或是冬天的细雪, 清水寺都仿佛是为了证明京都而存在的一般, 无时无刻吸引着人们流连忘返。

(因樱花开放会随着季节气候变化, 如遇气候因素(下雨、台风、气温)其凋谢或未绽开仍往原景点纯欣赏, 请见谅!)



住宿：中部地区酒店

早餐：酒店内

午餐：京都特色料理

晚餐：方便游玩，敬请自理

- ※ 百选赏樱名所——富士山
- ※ 百选赏樱名所——忍野八海
- ※ 铭之旅特别策划：乘坐芦之湖海盗船观光

**【大涌谷】**是箱根最著名的旅游景点。在绿树环抱的箱根中惟独此处山岩裸露，岩缝间喷出的地热蒸气雾气腾腾，从地壳张开的裂缝内，喷出大量的硫黄蒸气，将泉水烧得滚烫。令人感到地球的生命运动，蔚为壮观。由此可眺望富士山和箱根群山的美丽景色。大涌谷还有一种特产——“黑玉子”（黑鸡蛋），在大涌谷非常的有地位。日本曾有传说道，吃一枚黑鸡蛋就可以延寿7年。

**【芦之湖游船】**（市场独家安排赠送单程游船体验）芦之湖是位于神奈川县足柄下郡箱根町，箱根山的火山湖。大约形成于三千年前，是神奈川县内面积最大的湖泊。芦之湖是一个非常知名的观光地，是远望富士山的名所。由于乌云和低能见度经常看不到富士山，如果能够看到清晰的山景你应该感到很幸运。一般一年中较冷季节要比夏天以及早晚可见度高。芦之湖上有游船提供观光客乘船游览。

**【忍野八海】**（富士山赏樱名所）（约30分钟）所谓「忍野八海」，其实是富士山的雪水流经地层过滤而成的八个清泉。忍野八海以其优美的自然环境闻名，池水波光粼粼，与美丽的富士山合为一体，美不胜收，吸引无数摄影家不远千里前来取景。忍野八海为国家指定的天然纪念物。

**【富士山五合目】**（车程和游览约2.5小时）富士山由山脚至山顶按高度共分为十合，半山腰便称为富士五合目。富士山五合目高逾2300米，乘车而上，游客轻轻松松就可得到登富士山的珍贵体验，沿途赤松、铁杉等森林景色。抵达五合目，站在象征日本富士山居高临下，富士五湖、八岳、南阿尔卑斯的美景秋色像您而展现，此情此景毕生难忘。（如天气原因不能上山改为富士山一合目或富士山资料馆）

（因樱花开放会随着季节气候变化，如遇气候因素（下雨、台风、气温）其凋谢或未绽开仍往原景点纯欣赏，请见谅！）





住宿：箱根地区温泉酒店

早餐：酒店内

午餐：富士山樱花料理

晚餐：温泉酒店日式特色料理

※深度游特色安排赏樱名所——隅田公园

※百选赏樱名所——皇居·千鸟渊

※深度游特色安排百选赏樱名所——目黑川

【日本观光公社免税店】(约 60 分钟)，购物日本最有名的鱼肝油、纳豆精等名式特产；

【隅田公园】(百选赏樱名所) (约 30 分钟) 浅草隅田川河畔的隅田公园，以江户时期的“墨堤之樱”而闻名于世，古有“长堤十里花如云”的美称。这里也是远眺东京 SKYTREE 最佳地之一，河对面有著名朝日啤酒的标志——金色小蝌蚪；

【秋叶原动漫一条街】(约 60 分钟) 日本东京的秋叶原是日本最大的电器一条街，也是世界最大的电器、动漫一条街，更是东京的一个象征。以位于秋叶原站西侧的中央道为中心，在秋叶原其东西宽 400 米，南北长 800 米的范围内，汇集了 800 多家专门销售家用电器和计算机等电器产品的商店，且价格便宜。其中，还有数家 D F S，专门为外国人提供免税商品，代办托运手续，十分方便。令人眼花缭乱的电器产品和最新电子产品展销以及熙来攘往的各色人群，构成了秋叶原独有的风景。

第五天 【皇居二重桥】宫殿作为天皇及家眷的住所，隐藏在大片树林和庭园的深处。二重桥位于皇居正门前，桥下的护城河，水平如镜，宫宇苍垂柳倒映其中，显得格外优美，被公认为皇居最美之地。

【千鸟之渊】是皇居外苑护城河之一，以一条长达 400 米千鸟渊樱道而闻名日本，因这儿的湖面因形似千羽鸟儿振翅欲飞的样子而得名。樱花季节时，800 株染井吉野樱和山樱夹道而开，是东京赏樱胜地。

【目黑川】(百选赏樱名所) 是一条清澈美丽的小溪，常年绿树摇曳，而到了春天河边的 800 多棵樱花树怒放，繁多到快要遮挡住了河流上的整片天空，也因此成为日本东京人最爱的赏樱处之一。樱花季时，樱花争相怒放，花枝伸展至水边，樱花与流水相映成辉。作为经典的传统赏樱胜地，在目黑川既能欣赏到樱花盛开时的绚烂，也能欣赏到花落时节花瓣纷飞，将整条目黑川盖上一条粉色的绒毯。

(因樱花开放会随着季节气候变化，如遇气候因素(下雨、台风、气温)其凋谢或未绽开仍往原景点纯欣赏，请见谅！)

住宿：东京成田地区酒店

早餐：酒店内

午餐：日式烤肉或自助餐

晚餐：方便游玩，敬请自理

东京全天自由活动(自由活动期间不含正餐、无车无导游无领队服务，敬请理解)

第六天 建议您搭乘东京都内最便利的交通工具~JR 山手线，来尝试自由行的乐趣。您可来一次时尚流行文化之旅，走访东京的潮流发源地，购物美食一网打尽！或者来一次主题乐园之旅，前往东京迪士尼乐园享受童趣浪漫！建议行程：

- ◆**原宿**：日本年轻人最喜欢去的天堂～原宿，而且也是东京时髦的地方，您可以看到许许多多穿着发型非常怪异新潮的年轻人在此逛街或做街头表演，其中更以表参道以及竹下通更为有名气，尤其是假日人更多更热闹，有机会一定要来到这里开开眼界。
- ◆**表参道**：由原宿至青山大道间的『表参道』是一条林荫大道、以日本的「巴黎」而著称，沿街的林荫道、开放式的时髦咖啡店和餐厅、高级时装店，优雅而富有风情。
- ◆**涉谷**：这里的特色是每条街、每个地段各有自己的特点。面向年轻人的时尚服饰店、快餐食品店和游艺中心等鳞次栉比的中心大道，作为年轻人时尚的发源地颇引人瞩目。无论白天还是夜晚，这里总是聚集着大多为十几岁的年轻人，热闹的场景能让人深切地体会到现代日本的气息。
- ◆**三鹰之森吉卜力美术馆**：三鹰市立动画美术馆，式名三鹰市立动画美术馆（三鹰市立アニメーション美術館），通常称之为三鹰之森吉卜力美术馆，由日本动画大师宫崎骏亲自设计的“三鹰之森吉卜力美术馆”（Ghibli Museum），是每一个动画迷心驰神往的梦幻之城。投资约为 50 亿日元兴建，占地面积约 4000 平方米[1]。自 2001 年 10 月开馆至今，慕名而来的游客源源不绝。该馆地处东京卫星城三鹰，在“三鹰之森”的掩映中若隐若现。
- ◆**银座**：银座的地价在世界上屈指可数，为世界之最，是日本东京中央区的一个主要商业区，以高级购物商店闻名，是东京其中一个代表性地区。设有多家大型百货公司，包括三越、松屋百货、松板屋、春天百货等，高级品牌专门店如爱马仕、Gucci、Chanel，亦有各式饮食店及高级餐厅，高级夜总会等。

**住宿：东京成田地区酒店**

**早餐：酒店内**

**午餐：方便游玩请自理**

**晚餐：方便游玩请自理**

**东京成田机场→成都 参考航班：3U8086 东京-成都 2030-0050+1**

后可自行前往东京成田机场，搭乘航班返回成都，结束愉快的日本赏樱之行！

**第七天**

**住宿：温馨的家**

**早餐：酒店内**

**午餐：飞机上**

### 参考酒店：

<b>东京成田地区</b>	成田雷德森/成田马洛德国际/成田日航/成田港威/成田国际花园/成田美景成田 VIEW/アジア成田/成田东武
<b>东京地区</b>	新宿华盛顿或池袋太阳王子/两国珍珠/葛西珍珠/Daynice 东京/赤坂马洛/Vista 莆田/品川王子/APA 系列/MARROAD 系列/ホテル ルミエール 葛西/东横 inn 品川站港南口天王洲/ホテルヴィラフォンテーヌ 茅場町//ハートンホテル東品川
<b>富士山地区</b>	庆山/山中湖新星/平成/富士山花园/富之湖/富士之馆/富士之堡华园/甲斐路/美富士园/ロイヤルホテル河口湖/レイクホテル 西湖/富士松園ホテル/精進レークホテル/四季之宿 富士山/ホテル光風閣くわるび//サンプラザホテル富士山山中湖/華やぎの章 慶山/河口湖足和田
<b>中部或周边地区</b>	滨松格兰/三河湾/衣浦格兰 /蒲郡/东横 INN 系列/APA 系列/MARROAD 系列/Confort 中部/RootINN 知立/リソル岐阜ホテル/浜名湖弁天リゾートホテル ジ・オーシャン/ロワジールホテル豊橋/彦根ビューホテル/ホテル K O Y O 別館/グランドホテル浜松/浜名湖海洋温泉酒店/ホテルルートイン大垣インター/ホテルリソル岐阜
<b>京都或奈良地区</b>	レイクフォレストリゾートプチホテル//ホテルアジュール・奈良//奈良ワシントンホテルプラザ//フジタ奈良/アジュール奈良アネックス
<b>大阪地区</b>	关西美景/Bestwesten/神戸珍珠/关西华盛顿/东横 inn/温泉花园/ Sampras/next/海鸥 /临海酒店石津店/

大阪ジョイホテル/ニューオリエンタルホテル/ビッグ・アイ 堺 ホテル/ホテルコスモスクエア国際/ホテル 1-2-3 堺/  
湯〜モアリゾート ニューオリエンタルホテル

#### 服务内容包含：

- ◇ 往返国际机票+税金
- ◇ 日本当地 4-5 星标准(境外酒店不挂星. 星级标准以网上评论和推荐作为参考)；
- ◇ 当地 4 天旅游空调车及优质中文导游；
- ◇ 行程所列 6 早 5 正 (含温泉酒店一晚餐, 用餐时间在飞机或船上以机船餐为准, 不再另退餐费)；
- ◇ 行程所列景点门票；
- ◇ 全程司机、导游小费；
- ◇ 团体签证费
- ◇ 旅游意外保险 (建议客人购买旅游意外险)

#### 服务不包含：

- ◇ 行程表所列之自理内容；
- ◇ 个人一切杂费和境外消费及一切不可抗拒原因所产生的费用；
- ◇ 因不可抗拒的客观原因和非我公司原因 (如天灾、战争、罢工等) 或航空公司航班延误或取消、我公司有权取消或变更行程或者调整报价
- ◇ 单人房差费用 500 元/人/晚
- ◇ 护照费用；

### 特别声明

**1：团体观光赴日签证规定，客人必须全程跟团活动，不得擅自离团，否则接待社将报警处理！**

#### 2、小童定义：

- (1) 不占床儿童定义：出发之日时不满 6 周岁的小童，超过 6 周岁必须占床！
- (2) 若你选择 1 名成人携带 1 名 6 周岁以下儿童，且儿童为不占床，房间内会有另外一名成人或相同情况 (1 名成人+1 名不占床儿童) 的客人入住，可能引起不必要的麻烦！
- (3) 由于日本国情的关系，日本酒店的床相对都较小，带儿童睡一张床可能会带来不便，请酌情考虑！

#### 3、小童收费：

- (1) 6 岁以上小童必须占床，6 岁以下小童均按不占床安排，团费减 300 元/人。
- (2) 6 岁以下小童如需占床，则按成人价格。

**4、个人消费说明：**非旅行社行程中安排的购物、娱乐等项目，属旅游者个人消费行为，如产生纠纷或损失，旅行社不承担责任；

**5、全程酒店均为二人一室，**如您的订单产生单房，我社将安排您与其它客人拼房。如您要求享受单房，我社将加收全程单房差

**6、旅游者义务：**日本是靠左行驶，过马路时请注意来往车辆。通过马路时走人行横道或地下通道。行车途中不要在车内走动，老人和儿童要有成年人陪护，以防不确定危险。车辆在颠簸路段行驶过程中不要离开座位和饮食 (主要是坚果类)，以免发生呛水或卡咽危险；

**7、贵重物品随身携带或申请酒店的保险柜服务，勿放入交运行李、酒店房间里或旅游巴士上。随身携带财物稳妥安置，不要离开自己视线范围。游览、拍照、散步、购物时，随时注意和检查，谨防被盗遗失；**

**8、安全提示：★夜间或自由活动时间若需自行外出，请告知领队或团友，并应特别注意安全。★行走雪地及陡峭之路请谨**

慎小心。★海边戏水请勿超越安全警戒线。★搭乘飞机时，请随时扣紧安全带，以免乱流影响安全。  
★游泳池未开放时请勿擅自入池游泳，并切记勿单独入池。★泡温泉大浴室时不着衣物或泳衣，请先在池外清洗干净后再入池内，请注意泡温泉每次最好不超过15分钟为佳，并携伴同行。★团体需一起活动，途中若要离队需征得领队同意以免发生意外。★孕妇、心脏病、皮肤病者或皮肤上有伤口者不要泡汤，用脑过度、激烈运动后、熬夜隔天不要猛然泡汤，可能会造成休克。★患有心脏病、高血压者、孕妇或自知身体状况不佳者，建议勿参加具有刺激性之活动。此刺激活动泛指如搭乘直升机、大峡谷小飞机、高空弹跳、降落伞和各式水上活动如浮潜、香蕉船、水上摩托车、拖曳伞等★行走雪地及陡峭之路，建议穿着雪鞋或于鞋子加止滑钉，并请特别小心上下车，若无做好防滑装备，切勿在冰上行走或活动，以免跌倒或摔伤。  
9、以上属于参考行程，游览/次序或酒店入住次序将保留前后调整可能性，以最终出团通知为准，敬请客人理解！

### 旅游合同(日本)补充协议

本人\_\_\_\_\_定于\_\_\_\_\_年\_\_\_\_\_月\_\_\_\_\_日参加日本7日游团，在日本行程中的自由活动时间里，本人自愿要求旅行社安排\_\_\_\_\_进行参观购物，并且本人已清楚了解购物属个人行为，旅行社不存在诱骗行为，故旅行社不承担协助退换货物义务。

现经双方协议一致，特此补充此协议！

地点	商店名称	商店购物内容	停留时间
东京	电器	珠宝、手表、服饰	60分钟
东京 大阪	综合免税店	电器，杂货，民艺品，化妆品等	60分钟
东京	药妆店	日本本土美容产品	60分钟

合同履行地:成都

本人承诺在境外不会主动向领队、导游要求参加出团前未报名的自选项目及旅游定点购物商店。

旅游者签名:

签约时间: \_\_\_\_\_年\_\_\_\_\_月\_\_\_\_\_日