

櫻花雨の桜の

而行 你 樱

漫步和风
巡礼赏樱六日游

暖かい風の巡礼を漫步して桜に6日の遊を与えます



JAPAN



早在远古，日本人就将樱花看作是春天的化身，是花的神灵每当春天来临人们最关注的就是樱花一年一度的花开花落。花蕾结的多少好坏，开花时能否躲过春雨的淋洗，开的灿烂，凋谢时能不能遇上春风，落瓣干净，应樱花是否开花顺利在古代日本人看来意味着这一年是否风调雨顺，五谷丰登。所以每当花开时节，人们就聚集在樱花树下.....

时尚东京
神秘富士山
京都奈良双古都



私密赏樱 名胜之地

东京上野公园/清水寺/京都岚山公园/忍野八海/目黑川



上野公园

关于上野公园，似乎不能一句话来形容它，说是宁静又有热闹的气氛，说是历史感十足，又有美丽的樱花相衬，像是日本动漫里的画面一样。所以我决定去看看，这个“丰满漂亮”的上野公园。



清水寺

清水寺位于京都东部音羽山的山腰，始建于778年，是京都最古老的寺院。本堂前悬空的清水舞台是日本国宝级文物，四周绿树环抱，春季时樱花烂漫，是京都的赏樱名所之一。



京都岚山位于日本京都西郊，是京都著名风景区。海拔382米，以春天的樱花和秋天的枫叶而闻名，东南不远处有桂离宫，是著名的观光胜地。

岚山公园



忍野八海

忍野八海是日本山梨县山中湖和河口湖之间忍野村的涌泉群。因为错落有致地散布着八个清泉，“忍野八海”故而得名且名扬四方。



目黑川

目黑川是东京的赏樱名所，沿着山手通路流淌的目黑川河畔遍植樱花树，每逢3、4月，盛开的樱花仿佛花之走廊，掩映于河面之上。随着花瓣飘落，水面会变成粉色的樱花溪流，晚上还可以赏夜樱。另外著名的日本电视剧《最完美的离婚》就是在这里拍摄取景。

樱花期酒店特别策划

日航或希尔顿酒店连泊 正宗日式泡汤体验



日航酒店

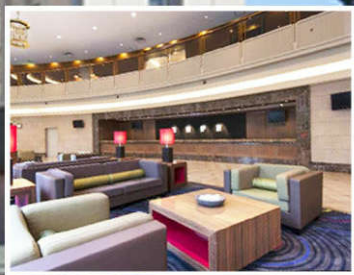


希尔顿酒店是国际连锁酒店，地理位置优越，去往各景点便捷。酒店客房，配有空调，暖气，淋浴，浴缸，吹风机，浴袍，免费洗浴用品，卫生间，按次点播收费电视，电话，卫星频道，有线频道，平面电视，沏茶/咖啡设备，迷你吧，冰箱，电烧水壶，唤醒服务/闹钟等设施。



希尔顿

希尔顿酒店是国际连锁酒店，地理位置优越，去往各景点便捷。酒店客房，配有空调，暖气，淋浴，浴缸，吹风机，浴袍，免费洗浴用品，卫生间，有线频道，平面电视，沏茶/咖啡设备，迷你吧，冰箱，电烧水壶，唤醒服务/闹钟等设施。



日式泡汤

日本有“温泉王国”的美称。各地几乎都有有名的温泉，对日本人来说泡温泉是一种享受，更是生活中必不可少的一部分。日本的温泉分别有“盐泉”、“单纯泉”、“硫化氢泉”、“铁泉”等多种分类。来到日本，一定要穿上日本和服体验日本泡汤。



日期	东京入，大阪返		
第一天	成都→东京 参考航班：3U8085 成都-东京 1340-1900		
	于指定时间在成都双流国际机场集合，在机场送团人员及领队的协助下，办理赴日登机手续，搭乘国际航班前往日本第一大城市-东京，抵达后入住酒店休息。		
	住宿：成田地区酒店		
	午餐：飞机上	晚餐：自理	
第二天	※赏樱名所——浅草寺 ※百选赏樱名所——上野公园 ※百选赏樱名所——目黑川		
	【浅草雷门观音寺】 (约 30 分钟) 创建于公元 628 年，是日本观音寺总堂，东京的观光客一定会参观浅草寺，不到浅草寺就像白来东京。瞧瞧漆着『雷门』字样的大红灯笼，就是寺庙的大招牌，来到此地，您将会感受到日本人虔诚的民间信仰。		
	【仲见世商店街】 (约 30 分钟) 由雷门通向宝藏门及正殿的一条 300m 长的参道。道路两侧是一排排自江户时代延续下来的大小店铺共有 88 间，出售日本最具特色的旅游纪念品、民间工艺品、和服以及日本人喜食的小吃等。		
第二天	【上野公园】 (百选赏樱名所) (60 分钟) (园内其他入场券需自理) 漫步于樱花隧道，自江户时代开始即是赏花景点为日本最大的都市花园，据说是为了建造宽永寺护佑江户城，而由开祖天海僧所种，自公元 1624 年以来，园内从西乡隆盛像至喷水庭园为著名的『樱花隧道』，以染井吉野樱为主的樱树多达 1000 株，已成为日本赏樱名所代表。(因樱花开放会随着季节气候变化，如遇气候因素(下雨、台风、气温)其凋谢或未绽开仍往原景点纯欣赏，请见谅！)		
	【秋叶原动漫一条街】 (约 60 分钟) 日本东京的秋叶原是日本最大的电器一条街，也是世界最大的电器、动漫一条街，更是东京的一个象征。以位于秋叶原站西侧的中央道为中心，在秋叶原其东西宽 400 米，南北长 800 米的范围内，汇集了 800 多家专门销售家用电器和计算机等电器产品的商店，且价格便宜。其中，还有数家 D F S，专门为外国人提供免税商品，代办托运手续，十分方便。令人眼花缭乱的电器产品和最新电子产品展销以及熙来攘往的各色人群，构成了秋叶原独有的风景。		
	【目黑川】 (赏樱名所) 是一条清澈美丽的小溪，常年绿树摇曳，而到了春天河边的 800 多棵樱花树怒放，繁多到快要遮挡住了河流上的整片天空，也因此成为日本东京人最爱的赏樱处之一。樱花季时，樱花争相怒放，花枝伸展至水边，樱花与流水相映成辉。作为经典的传统赏樱胜地，在目黑川既能欣赏到樱花盛开时的绚烂，也能欣赏到花落时节花瓣纷飞，将整条目黑川盖上一条粉色的绒毯。		
			
	住宿：富士山或箱根地区温泉酒店		
	早餐：酒店内	午餐：日式烤肉或日式定食	晚餐：温泉酒店会席料理
第三天	※ 百选赏樱名所——富士山 ※ 百选赏樱名所——忍野八海—河口湖畔		

【忍野八海】(富士山赏樱名所) (约 30 分钟) 所谓「忍野八海」, 其实是富士山的雪水流经地层过虑而成的八个清泉。忍野八海以其优美的自然环境闻名, 池水波光粼粼, 与美丽的富士山合为一体, 美不胜收, 吸引无数摄影家不远千里前来取景。忍野八海为国家指定的天然纪念物。

【富士山五合目】(车程和游览约 2.5 小时) 富士山由山脚至山顶按高度共分为十合, 半山腰便称为富士五合目。富士山五合目高逾 2300 米, 乘车而上, 游客轻轻松松就可得到登富士山的珍贵体验, 沿途赤松、铁杉等森林景色。抵达五合目, 站在象征日本富士山居高临下, 富士五湖、八岳、南阿尔卑斯的美景秋色像您而展现, 此情此景毕生难忘。(如天气原因不能上山改为富士山一合目或富士山资料馆)

【河口湖畔】(富士山赏樱名所) 河口湖是富士五湖中最低的湖, 其他四湖分别是本栖湖、精进湖、西湖、山中湖。河口湖海拔 830 米, 面积 5.7 平方公里, 是比山中湖小富士五湖中的第二大湖, 湖岸线曲折交错, 湖周围最长, 达 20.94 公里。特别是北岸湖岸线尤为错综复杂, 正面还有众多的眺望富士山的旅游胜地。

【御宝国际免税店】(60 分钟) 御宝真珠文化馆会定期举办日本珠宝文化节, 加速与国际真珠专家的交流与合作。致力推广日本文化, 店内设有体验馆进行真珠养殖过程之讲述以及抽奖游戏。增添其开阔视野、增长见闻的旅游乐趣等。由于此批发中心国际盛名, 故很多商务人士及批发商前来访问参观。

(因樱花开放会随着季节气候变化, 如遇气候因素(下雨、台风、气温)其凋谢或未绽开仍往原景点纯欣赏, 请见谅!)



住宿: 中部或周边地区酒店

早餐: 酒店内

午餐: 方便游玩, 尽情自理

晚餐: 日式料理

第四天

※ 百选赏樱名所—清水寺

※ 百选赏樱名所——岚山公园

京都特辑：春节的京都，在樱花林的衬托下显得格外的柔美。无论是江户幕府的权力象征二条城，还是潺潺溪水的鸭川道，或者说在夜光里的白川通，都会欣赏到粉粉的纷纷樱花。樱花祭对于日本人而言，是三五成群结伴在樱花树下畅谈嬉戏，或是恋爱约会，在此节日里，您会发现京都独有的一份浪漫。尤其在夜色降临之时，在黑暗中华美绽放的樱花。现在就跟着铭之旅一同欣赏此樱此景吧

【祇园花见小路·艺伎街】(约 40 分钟)是京都最具代表性的花街，在道路的两旁是纵横方向能通风的用细细的木材建成的格子窗，街道的格调与舞妓的风采十分相称，接上排列著销发髻、香和日式服装装饰物品等京都特有的商店。以北的马路巷道中，有许多古老的木格窗建筑，多半是茶屋和料亭，洋溢京都江户时期的风味。黄昏时分，或可见外出献艺踩著高高木屐对的年轻舞技、艺妓，小步急行的窈窕身影，更增添古都风情。花见小路是体验京都古代文化精华的必游之处。

【清水寺】(赏樱名所) (约 60 分钟)宛如古都的风物诗般，清水寺外围的一景一色，完完全全的将京都的风采表露无疑，无论是春天的樱花，夏天的瀑布，秋天的红叶或是冬天的细雪，清水寺都仿佛是为了证明京都而存在的一般，无时无刻吸引着人们流连忘返。

【岚山公园】(赏樱名所) 岚山素有“京都第一名胜”的美称，桂川河上横跨着渡月桥，渡月桥连接着被桂川一分为二的岚山地区和嵯峨野地区，现在的岚山其实是泛指岚山地区和嵯峨野地区。岚山周边有很多寺庙、神社等景观，像是京都五大禅寺之首的天龙寺，此外还有不少游客慕名而来的竹林，是电影《艺伎回忆录》的拍摄地，不过岚山最吸引我的还是搭乘嵯峨野观光小火车游览保津川峡谷。

(因樱花开放会随着季节气候变化，如遇气候因素(下雨、台风、气温)其凋谢或未绽开仍往原景点纯欣赏，请见谅！)



住宿：京都或奈良或关西地区酒店

早餐：酒店内

午餐：京都特色料理

晚餐：方便游玩，敬请自理

※特色安排百选赏樱名所——大阪城公园

※特色安排百选赏樱名所——奈良公园

※特色安排百选赏樱名所——东大寺

【大阪城公园】(不上天守阁)，与名古屋城、熊本城齐名的三大名城之一的此城为日本名将『丰臣秀吉』所建造，其雄伟的石墙砌造占地约百万坪，分为本丸、二之丸和城廊之外的三之丸，四周以护城河围绕，樱花盛开时期护城河沿岸樱花夹道，四周均为绿意盎然的公园绿地，秀丽的庭园和亭台楼阁、奇花异卉、满目青翠、充满诗情画意。

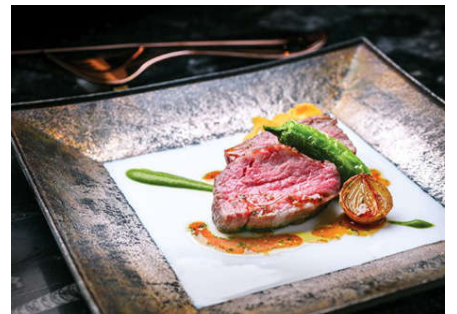
【心斋桥·道顿堀】大阪最大的购物区，集中了许多精品屋和专卖店，从早到晚熙熙攘攘，以带有拱廊设施的心斋桥筋商店街为中心发展起来。这里大型百货店、百年老铺、各种小店铺鳞次栉比。

【奈良公园】(赏樱名所) (喂食小鹿) 鹿粮不含 (约 60 分钟) 位于奈良市街的东边，东西长 4 公里、南北宽 2 公里，面积广阔，若草山、东大寺、春日大社、国立博物馆等奈良的名胜古迹大多在这里。在明治 21 年(1888 年)成为县立公园，是日本现代公园的先驱之一。大正 11 年(1922 年)被指定为日本的国家名胜。成群嬉戏于公园里的鹿，因与春日大社流传的白鹿传说有关而受到保护，且被指定为国家的自然保护动物。享受这美丽的大自然最好是在碧绿的若草山和鹿毛色美的 4、5 月，或是满山红叶的秋天等出游行乐、毕业旅行的季节。一年四季无论何时，这里都有吸引人的景观。道路两旁，枫叶迎风招展，在和熙阳光的照耀下，如霞似火，发出悦耳的飒飒声音，绿色的草萍上、道路上，铺满了从树上飘逸下来的五彩缤纷、形状各异的落叶，犹如一幅巨大的水彩画，令人悦目舒心。据说奈良在近 1300 年前已建

成平城京，后来日本首都迁往不远的京都再迁往东京，而奈良竟不曾衰败过。秋天的奈良公园以大片鲜艳的红色，招呼着我们投进它的怀抱。走进林子，踩着红叶，邂逅小鹿、行人、画家，还有属于世界遗产的东大寺，诉说日本秋天最浪漫的神话。其中有 1200 头鹿生活在这里，这些鹿大多温顺而讨人喜爱。

【东大寺】（约 40 分钟）是日本华严宗大本山，又称大华严寺、金光明四天王护国寺等。东大寺位于平城京(今奈良)东，是南都七大寺之一，距今约有一千二百余年的历史。东大寺，1998 年作为古奈良的历史遗迹的组成部分被列为世界文化遗产。东大寺大佛殿，正面宽度 57 米，深 50 米，为世界最大的木造建筑。大佛殿内，放置着高 15 米以上的大佛像——卢舍那佛。东大寺院内还有南大门、二月堂、三月堂、正仓院等。

（因樱花开放会随着季节气候变化，如遇气候因素(下雨、台风、气温)其凋谢或未绽开仍往原景点纯欣赏，请见谅！）



住宿：大阪关西或神户地区酒店

早餐：酒店内

午餐：方便游玩，敬请自理

晚餐：日式锅物料理

大阪关西机场→成都 参考航班：3U8088 大阪-成都 2025-0015

早餐后自由活动，后于指定时间在酒店大厅集合，前往大阪关西机场，搭乘航班返回成都，结束愉快的日本赏樱之行！

第六天

住宿：温馨的家

早餐：酒店内

午餐：飞机上

参考酒店：

东京成田地区	成田日航/成田希尔顿/成田 ANA/成田雷德森/成田马洛德国际/成田港威/成田国际花园/成田美景/成田东横 INN/成田 APA/成田 VIEW/アジア成田/成田东武
东京地区	新宿华盛顿或池袋太阳王子/两国珍珠/葛西珍珠/Daynice 东京/赤坂马洛/Vista 莆田/品川王子/APA 系列/MARROAD 系列/ホテル ルミエール 葛西/东横 inn 品川站港南口天王洲/ホテルヴィラフォンテーヌ 茅場町//ハートンホテル東品川
富士山地区	庆山/山中湖新星/平成/富士山花园/富之湖/富士之馆/富士之堡华园/甲斐路/美富士园/ロイヤルホテル河口湖/レイクホテル 西湖/富士松園ホテル/精進レークホテル/四季之宿 富士山/ホテル光風閣くわるび//サンプラザホテル富士山山中湖/華やぎの章 慶山/河口湖足和田
中部或周边地区	滨松格兰/三河湾/衣浦格兰 /蒲郡/东横 INN 系列/APA 系列/MARROAD 系列/Confort 中部/RootINN 知立/リソル岐阜ホテル/浜名湖弁天リゾートホテル ジ・オーシャン/ロワジールホテル豊橋/彦根ビューホテル/ホテル K O Y O 別館/グランドホテル浜松/浜名湖海洋温泉酒店/ホテルルートイン大垣インター/ホテルリソル岐阜
京都或奈良地区	レイクフォレストリゾートプチホテル//ホテルアジュール・奈良//奈良ワシントンホテルプラザ//フジタ奈良/アジュール奈良アネックス
大阪地区	关西美景/Bestwesten/神戸珍珠/关西华盛顿/东横 inn/温泉花园/ Sampras/next/海鸥 /临海酒店石津店/大阪ジョイホテル/ニューオリエンタルホテル/ビッグ・アイ 堺 ホテル/ホテルモスクワ国際/ホテル 1-2-3 堺/湯〜モアリゾート ニューオリエンタルホテル

服务内容包含：

- ◇ 往返国际机票+税金
- ◇ 日本当地 4-5 星标准(境外酒店不挂星. 星级标准以网上评论和推荐作为参考);
- ◇ 当地 4 天旅游空调车及优质中文导游;
- ◇ 行程所列 5 早 5 正 (含温泉酒店一晚餐, 用餐时间在飞机或船上以机船餐为准, 不再另退餐费);
- ◇ 行程所列景点门票;
- ◇ 全程司机、导游小费;
- ◇ 团体签证费
- ◇ 旅游意外保险 (建议客人购买旅游意外险)

服务不包含：

- ◇ 行程表所列之自理内容;
- ◇ 个人一切杂费和境外消费及一切不可抗拒原因所产生的费用;
- ◇ 因不可抗拒的客观原因和非我公司原因 (如天灾、战争、罢工等) 或航空公司航班延误或取消、我公司有权取消或变更行程或者调整报价
- ◇ 单人房差费用 500 元/人/晚
- ◇ 护照费用;
- ◇ 从 2019 年 1 月 7 日起, 日本将向从日本出境的人士征收“国际观光旅客税”根据日本政府的缴纳制度, 凡通过船舶公司或航空公司出境的人士每次出境需缴付出境税 1000 日元。

特别声明

1: 团体观光赴日签证规定, 客人必须全程跟团活动, 不得擅自离团, 否则接待社将报警处理!

2, 小童定义:

- (1) 不占床儿童定义: 出发之日时不满 6 周岁的小童, 超过 6 周岁必须占床!
- (2) 若你选择 1 名成人携带 1 名 6 周岁以下儿童, 且儿童为不占床, 房间内会有另外一名成人或相同情况 (1 名成人+1 名不占床儿童) 的客人入住, 可能引起不必要的麻烦!
- (3) 由于日本国情的关系, 日本酒店的床相对都较小, 带儿童睡一张床可能会带来不便, 请酌情考虑!

3, 小童收费:

- (1) 6 岁以上小童必须占床, 6 岁以下小童均按不占床安排, 团费减 300 元/人。
- (2) 6 岁以下小童如需占床, 则按成人价格。

4、个人消费说明: 非旅行社行程中安排的购物、娱乐等项目, 属旅游者个人消费行为, 如产生纠纷或损失, 旅行社不承担责任;

5、全程酒店均为二人一室, 如您的订单产生单房, 我社将安排您与其它客人拼房。如您要求享受单房, 我社将加收全程单房差

6、旅游者义务: 日本是靠左行驶, 过马路时请注意来往车辆。通过马路时走人行横道或地下通道。行车途中不要在车内走动, 老人和儿童要有成年人陪护, 以防不确定危险。车辆在颠簸路段行驶过程中不要离开座位和饮食 (主要是坚果类), 以免发生呛水或卡咽危险;

7、贵重物品随身携带或申请酒店的保险柜服务, 勿放入交运行李、酒店房间里或旅游巴士上。随身携带财物稳妥安置, 不要离开自己视线范围。游览、拍照、散步、购物时, 随时注意和检查, 谨防被盗遗失;

8、安全提示: ★夜间或自由活动时间若需自行外出, 请告知领队或团友, 并应特别注意安全。★行走雪地及陡峭之路请谨慎小心。★海边戏水请勿超越安全警戒线。★搭乘飞机时, 请随时扣紧安全带, 以免乱流影响安全。

★游泳池未开放时请勿擅自入池游泳, 并切记勿单独入池。★泡温泉大浴室时不着衣物或泳衣, 请先在池外清洗干净后再入池内, 请注意泡温泉每次最好不超过 15 分钟为佳, 并携伴同行。★团体需一起活动, 途中若要离队需征得领队同意以免发生意外。★孕妇、心脏病、皮肤病者或皮肤上有伤口者不要泡汤, 用脑过度、激烈运动后、熬夜隔天不要猛然泡汤, 可能会造成休克。★患有心脏病、高血压者、孕妇或自知身体状况不佳者, 建议勿参加具有刺激性之活动。此刺激活动泛指如搭乘直升机、大峡谷小飞机、高空弹跳、降落伞和各式水上活动如浮潜、香蕉船、水上摩托车、拖曳伞等★行走雪地及陡峭之

路，建议穿着雪鞋或于鞋子加止滑钉，并请特别小心上下车，若无做好防滑装备，切勿在冰上行走或活动，以免跌倒或摔伤。

9、以上属于参考行程，游览/次序或酒店入住次序将保留前后调整可能性，最终以最终出团通知为准，敬请客人理解！

10、航空公司规定，持非中国公民护照者需补机票差价至少 RMB 500 元/人（具体视航空公司规定）。

旅游合同(日本)补充协议

本人_____定于_____年_____月_____日参加日本6日游团,在日本行程中的自由活动时间里，本人自愿要求旅行社安排在日本期间进行参观购物，并且本人已清楚了解购物属个人行为，旅行社不存在诱骗行为，故旅行社不承担协助退换货物义务。现经双方协议一致，特此补充此协议！

地点	商店名称	商店购物内容	停留时间
东京或大阪	御彩免税店	化妆品、药妆等	60 分钟
东京 大阪	综合免税店	保健品、生活用品等	60 分钟
东京或周边	御宝珍珠免税店	日本本土珍珠宝、手表等	60 分钟

合同履行地:成都

本人承诺在境外不会主动向领队、导游要求参加出团前未报名的自选项目及旅游定点购物商店。

旅游者签名:

签约时间: 年 月 日