



畅游

冬日戏雪

本州全景七日游

赠送一天自由活动

购物大区—银座·心斋桥·日式美味餐食

畅游东京·大阪·京都·奈良·富士山



富士山2合目 冬戀 玩雪、戲雪大集合



【富士山二合目GRINPA冰雪乐园】

大地笼罩着白雪，寒冷低温却挡不住想玩雪的心情。特别于富士山风景区安排戏雪活动，让您不仅能够享受各种戏雪项目的刺激快感，在风光明媚的富士山山脚下，连赏雪、堆雪人也别有一番风味。

【金阁寺】

是一座位于京都、完成于1397年的日本古刹，除了是知名的观光旅游景点之外，也被日本政府指定为国宝。

【大阪城公园】

历史悠久的大阪城，系丰臣秀吉于1586年所建，大阪城公园内城中央耸立着大阪城的主体建筑天守阁，巍峨宏伟，镶铜镀金，十分壮观。

【浅草观音寺】

为日本观音寺总堂，相传在古天皇36年三位渔民在出海捕鱼时，看到观音显现，并建立浅草寺来供奉观音。





【心斋桥】

作为大阪最大的购物区，集中了许多精品屋和专卖店，其拥有极高人气的秘密，就是商品的更新极快，每天都会引进新款式，令人流连忘返。

【秋叶原电器街】

自由购买全世界最新最高科技数码、电气、电玩。

【自由活动推荐畅游】

【银座商业街】+【台场奥特莱斯】+【丰田汽车馆】+
【海滨公园自由女神】+【高达广场】【日本和牛烤肉料理】



富士山

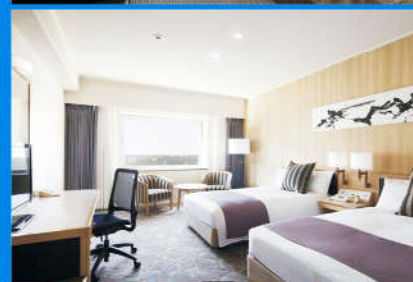
日本国内最高峰，日本重要国家象征之一。
富士山被日本人民誉为“圣岳”，
是日本民族的象征。在全球享有盛誉。



特别提升一晚日航或同级酒店 安排一晚温泉酒店住宿

日航酒店>>

日航酒店是日本经营的全球酒店网络。酒店的目标是最高水平的酒店服务。酒店客房配有空调，迷你吧、书桌、卫星频道/有线电视、液晶电视/等离子电视、房内保险箱、淋浴设施、浴缸、日报、浴袍、免费WIFI等设施。酒店配有餐厅、游泳池等设施。



<<温泉酒店

日本有“温泉王国”的美称。各地几乎都有有名的温泉，对日本人来说泡温泉是一种享受，更是生活中必不可少的一部分。日本的温泉分别有“盐泉”、“单纯泉”、“硫化氢泉”、“铁泉”等多种分类。来到日本，一定要穿上日本和服体验日本泡汤。

日式美食：

日本列岛的食物可能是世界上最为兼容并蓄的，花样品种繁多，制作精细，讲究营养，体现烹饪美学。



日期	大阪入，东京返	
第一天	成都 → 大阪关西机场 参考航班：CA461 11:50-17:00	
	于指定时间在成都双流国际机场集合，在机场送团人员及领队的协助下，办理赴日登机手续，搭乘国际航班前往日本第二大城市-大阪，抵达后入住酒店休息。	
	住宿：关西地区酒店	
	午餐：飞机上	晚餐：自理
第二天	※ 大阪城公园—心斋桥—日式茶道体验—奈良公园—春日大社	
	<p>【大阪城公园】（不上天守阁），与名古屋城、熊本城齐名的三大名城之一的此城为日本名将『丰臣秀吉』所建造，其雄伟的石墙砌造占地约百万坪，分为本丸、二之丸和城廊之外的三之丸，四周以护城河围绕，樱花盛开时期护城河沿岸樱花夹道，四周均为绿意盎然的公园绿地，秀丽的庭园和亭台楼阁、奇花异卉、满目青翠、充满诗情画意。</p>	
	<p>【心斋桥】（约 60 分钟）心斋桥是以带有拱廊设施的心斋桥筋商店街为中心发展起来的。这里大型百货店、百年老铺、面向平民的各种小店铺鳞次栉比。石板铺就的人行道、英国风格的路灯和成排砖造建筑物格调高雅，这一带被人称为欧洲村。作为大阪最大的购物区，集中了许多精品屋和专卖店，其拥有极高人气的秘密，就是商品的更新极快，每天都会引进新款式，令人流连忘返。</p>	
	<p>赠送【日式茶道体验】日本茶道是在日本一种仪式化的、为客人奉茶之事。原称为“茶汤”。日本茶道和其他东亚茶仪式一样，都是一种以品茶为主而发展出来的特殊文化，但内容和形式则有别。日本茶道是在“日常茶饭事”的基础上发展起来的，它将日常生活行为与宗教、哲学、伦理和美学熔为一炉，成为一门综合性的文化艺术活动。它不仅仅是物质享受，而且通过茶会，学习茶礼，陶冶性情，培养人的审美观和道德观念。我们特别安排在茶室里亲手制作感受一下什么的茶道，从茶室、礼仪、品茗，正统的茶道流程，所谓的“一期一会”就是这样一个难忘的体验。</p>	
	<p>【奈良公园】（喂食小鹿，鹿粮不含）（约 60 分钟）位于奈良市街的东边，东西长 4 公里、南北宽 2 公里，面积广阔，若草山、东大寺、春日大社、国立博物馆等奈良的名胜古迹大多在这里。在明治 21 年(1888 年)成为县立公园，是日本现代公园的先驱之一。大正 11 年(1922 年)被指定为日本的国家名胜。成群嬉戏于公园里的鹿，因与春日大社流传的白鹿传说有关而受到保护，且被指定为国家的自然保护动物。享受这美丽的大自然最好是在碧绿的若草山和鹿毛色美的 4、5 月，或是满山红叶的秋天等出游行乐、毕业旅行的季节。一年四季无论何时，这里都有吸引人的景观。道路两旁，枫叶迎风招展，在和煦阳光的照耀下，如霞似火，发出悦耳的飒飒声音，绿色的草坪上、道路上，铺满了从树上飘逸下来的五彩缤纷、形状各异的落叶，犹如一幅巨大的水彩画，令人悦目舒心。据说奈良在近 1300 年前已建成平城京，后来日本首都迁往不远的京都再迁往东京，而奈良竟不曾衰败过。秋天的奈良公园以大片鲜艳的红色，招呼着我们投进它的怀抱。走进林子，踩着红叶，邂逅小鹿、行人、画家，还有属于世界遗产的东大寺，诉说日本秋天最浪漫的神话。其中有 1200 头鹿生活在这里，这些鹿大多温顺而讨人喜欢。</p>	

【春日大社】（约 30 分钟）是奈良县奈良市奈良公园内的一座神社，旧称春日神社。建于和铜二年（710 年）。建设者为藤原不比等。为当时的掌权者藤原家族的守护神而建造起来的神社，神社内也因藤而出名。社内供奉的神明包括武瓮槌命、经津主命、天儿屋根命和比卖神。神社例祭日为 3 月 13 日（春日祭）。



住宿：大阪或周边地区酒店

早餐：酒店内

午餐：方便游玩，敬请自理

晚餐：日式料理餐

※ 世界文化遗产～金阁寺—伏见稻荷神社—西阵织和服会馆

【世界文化遗产～金阁寺】金阁寺的正式名称为鹿苑寺，金阁寺 1950 年遭火灾，几近烧毁。后于 1955 年重修。金阁寺矗立在镜湖池水之中，呈四方形。为显示幕府武士政权的一统天下的至上权力，金阁寺舍利殿的一至三层的楼阁分别以幕府政权建筑，皇家宫廷建筑和佛教建筑格式修建，最顶层的塔顶装饰有一具金铜合金的凤凰，远远望去，金光灿灿，绚丽夺目。

【伏见稻荷神社】**米其林景点指南**（约 30 分钟）日本伏见稻荷大社建于 8 世纪，主要是祀奉以宇迦之御魂大神为首的诸位稻荷神。稻荷神是农业与商业的神明，香客前来祭拜求取农作丰收、生意兴隆、交通安全。它是京都地区香火最盛的神社之一。

【西阵织和服会馆】（约 30 分钟）西阵织是产自京都西阵地区的日本和服专用布料，会馆内展示介绍有关西阵织历史和手工艺人的手工及展销和服的场所。和服在日本是相当重要的文化，也是贵族名门的象征，会馆每天都举行 6~7 次和服表演可欣赏京都女性身着和服的婀娜多姿的古典美。

住宿：中部或周边地区酒店

早餐：酒店内

午餐：京都特色料理餐

晚餐：方便游玩，敬请自理

※ 忍野八海—富士山五合目—平和公园—地震体验馆

【忍野八海】（约 50 分钟）所谓「忍野八海」，其实是富士山的雪水流经地层过滤而成的八个清泉。忍野八海以其优美的自然环境闻名，池水波光粼粼，与美丽的富士山合为一体，美不胜收，吸引无数摄影家不远千里前来取景。忍野八海为国家指定的天然纪念物。

【富士山五合目】（车程和游览约 2.5 小时）富士山由山脚至山顶按高度共分为十合，半山腰便称为富士五合目。富士山五合目高逾 2300 米，乘车而上，游客轻轻松松就可得到登富士山的珍贵体验，沿途赤松、铁杉等森林景色。抵达五合目，站在象征日本富士山居高临下，富士五湖、八岳、南阿尔卑斯的美景秋色像您而展现，此情此景毕生难忘。（如天气原因不能上山改为富士山一合目或富士山资料馆）

【平和公园】（约 30 分钟）范围广大，占地万坪，典型的日式庭园建筑、巨型喷水湖泊及小型动物园，广植各种树木及花卉，仿如人间仙境。这里也是远观富士山的最佳地点，天气晴朗时，富士山的壮丽景色更可一览无遗。至于园内最为著名的莫过于一座来自印度的舍利子塔，白色的塔身，下面放有金色的佛像，笔直地屹立在平和公园的大广场上，从佛性的慈悲表达了反战讯息。

第三天

第四天

【地震体验馆】（约 60 分钟）在地震体验馆，通过体验模拟地震的摇晃来提高对地震知识的了解，还展示地震的历史和资料，加深对地震的理解，还有魔术镜子的房间，全部由金子构成演绎的迷路世界。

住宿：富士山地区温泉酒店

早餐：酒店内

午餐：日式烤肉自助餐或日式料理

晚餐：温泉酒店特色料理

※ 浅草雷门观音寺—仲见世商店街—秋叶原动漫一条街—银座

【浅草雷门观音寺】（约 30 分钟）创建于公元 628 年，是日本观音寺总堂，东京的观光客一定会参观浅草寺，不到浅草寺就像自来东京。瞧瞧漆着『雷门』字样的大红灯笼，就是寺庙的大招牌，来到此地，您将会感受到日本人虔诚的民间信仰。

【仲见世商店街】（约 30 分钟）由雷门通向宝藏门及正殿的一条 300m 长的参道。道路两侧是一排排自江户时代延续下来的大小店铺共有 88 间，出售日本最具特色的旅游纪念品、民间工艺品、和服以及日本人喜食的小吃等。

【秋叶原动漫一条街】（约 60 分钟）日本东京的秋叶原是日本最大的电器一条街，也是世界最大的电器、动漫一条街，更是东京的一个象征。以位于秋叶原站西侧的中央道为中心，在秋叶原其东西宽 400 米，南北长 800 米的范围内，汇集了 800 多家专门销售家用电器和计算机等电器产品的商店，且价格便宜。其中，还有数家 DFS，专门为外国人提供免税商品，代办托运手续，十分方便。令人眼花缭乱的电器产品和最新电子产品展销以及熙来攘往的各色人群，构成了秋叶原独有的风景。

【银座】（约 60 分钟）据说是全亚洲地价最贵的地方，寸土寸金，其中以四丁目十字路口为最为繁华。在这里百货公司林立伊势丹、丸井、松板屋等，有最受欢迎的 BURBERRY' S BLUE LABEL 及 BLACK LABEL 及各类型名牌商店。

住宿：东京成田地区酒店

早餐：酒店内

午餐：日式料理餐

晚餐：方便游玩，敬请自理

东京全天自由活动（自由活动期间不含车和导游，餐食方便游玩请自理）

建议您搭乘东京都内最便利的交通工具～JR 山手线，来尝试自由行的乐趣。您可来一次时尚流行文化之旅，走访东京的潮流发源地，购物美食一网打尽！或者来一次主题乐园之旅，前往东京迪士尼乐园享受童趣浪漫！建议行程

◆银座：据说是全亚洲地价最贵的地方，寸土寸金，其中以四丁目十字路口为最为繁华。在这里百货公司林立伊势丹、丸井、松板屋等，有最受欢迎的 BURBERRY' S BLUE LABEL 及 BLACK LABEL 日文版及各类型名牌商店。

◆原宿：日本年轻人最喜欢去的天堂～原宿，而且也是东京时髦的地方，您可以看到许许多多穿着发型非常怪异新潮的年轻人在此逛街或做街头表演，其中更以表参道以及竹下通更为有名气，尤其是假日人更多更热闹，有机会一定要来到这里开开眼界。

◆表参道：由原宿至青山大道间的『表参道』是一条林荫大道、以日本的「巴黎」而著称，沿街的林荫道、开放式的时髦咖啡店和餐厅、高级时装店，优雅而富有风情。

◆日本东京 Hello Kitty 彩虹乐园：丽鸥彩虹乐园是集可爱的三丽鸥卡通明星，尤其是大名鼎鼎的 Hello Kitty 于一体的主题乐园。座落于东京市区西方的多摩市，从新宿乘电车只需 40 分钟。

◆三鹰之森吉卜力美术馆：三鹰市立动画美术馆，式名三鹰市立动画美术馆（三鹰市立アニメーション美術館），通常称之为三鹰之森吉卜力美术馆，由日本动画大师宫崎骏亲自设计的“三鹰之森吉卜力美术馆”（Ghibli Museum），是每一个动画迷心驰神往的梦幻之城。投资约为 50 亿日元兴建，占地面积约 4000 平方米[1]。自 2001 年 10 月开馆至今，慕名而来的游客源源不绝。该馆地处东京卫星城三鹰，在“三鹰之森”的掩映中若隐若现。

◆东京迪士尼乐园：您与米奇、米妮、唐老鸭、维尼熊一同遨游探险乐园、明日世界、梦幻世界、动物天地等，有灰姑娘的城堡、丛林巡航、巨雷山、鬼屋、小小世界、太空山、巴斯光年的星际历险等，老少咸宜的娱乐设施；而

第五天

第六天

午后时分，华丽的花车以及各个耳熟能详的卡通人物游行于街头大汇演，必让您置身其中，重拾童年的欢乐；并带给您终生甜美的回忆。晚上可观赏夜间千变万化的魅力游行或烟火雷射表演。地段各有自己的特点。面向年轻人的时尚服饰店、快餐食品店和游艺中心等鳞次栉比的中心大道，作为年轻人时尚的发源地颇引人注目。无论白天还是夜晚，这里总是聚集着大多为十几岁的年轻人，热闹的局面能让人深切地体会到现代日本的气息。

住宿：东京成田地区酒店

早餐：酒店内

午餐：方便游玩，敬请自理

晚餐：方便游玩，敬请自理

东京成田机场 → 成都 参考航班：CA460 08:50-13:30

第七天

早餐后，前往东京成田机场，搭乘航班返回成都，结束愉快的日本之行！

住宿：温馨的家

早餐：酒店内

午餐：方便游玩，敬请自理

晚餐：飞机上或自理

服务内容包含：

- ◇ 往返国际机票+税金
- ◇ 日本当地 4-5 星标准（境外酒店不挂星，星级标准以网上评论和推荐作为参考）；
- ◇ 当地 4 天旅游空调车及优质中文导游；
- ◇ 行程所列 6 早 5 正（含温泉酒店一晚餐，用餐时间在飞机或船上以机船餐为准，不再另退餐费）；
- ◇ 行程所列景点门票；
- ◇ 全程司机、导游小费；
- ◇ 团体签证费
- ◇ 旅游意外保险（建议客人购买旅游意外险）

服务不包含：

- ◇ 行程表所列之自理内容；
- ◇ 个人一切杂费和境外消费及一切不可抗拒原因所产生的费用；
- ◇ 因不可抗拒的客观原因和非我公司原因（如天灾、战争、罢工等）或航空公司航班延误或取消、我公司有权取消或变更行程或者调整报价
- ◇ 单人房差费用 500 元/人/晚
- ◇ 护照费用；

特别声明

1：团体观光赴日签证规定，客人必须全程跟团活动，不得擅自离团，否则接待社将报警处理！

2，小童定义：

- (1) 不占床儿童定义：出发之日时不满 6 周岁的小童，超过 6 周岁必须占床！
- (2) 若你选择 1 名成人携带 1 名 6 周岁以下儿童，且儿童为不占床，房间内会有另外一名成人或相同情况（1 名成人+1 名不占床儿童）的客人入住，可能引起不必要的麻烦！
- (3) 由于日本国情的关系，日本酒店的床相对都较小，带儿童睡一张床可能会带来不便，请酌情考虑！

3，小童收费：

- (1) 6 岁以上小童必须占床，6 岁以下小童均按不占床安排，团费减 300 元/人。
- (2) 6 岁以下小童如需占床，则按成人价格。

4、个人消费说明：非旅行社行程中安排的购物、娱乐等项目，属旅游者个人消费行为，如产生纠纷或损失，旅行社不承担责任；

5、全程酒店均为二人一室，如您的订单产生单房，我社将安排您与其它客人拼房。如您要求享受单房，我社将加收全程单房差

6、旅游者义务：日本是靠左行驶，过马路时请注意来往车辆。通过马路时走人行横道或地下通道。行车途中不要在车内走动，老人和儿童要有成年人陪护，以防不确定危险。车辆在颠簸路段行驶过程中不要离开座位和饮食（主要是坚果类），以免发生呛水或卡咽危险；

7、贵重物品随身携带或申请酒店的保险柜服务，勿放入交运行李、酒店房间里或旅游巴士上。随身携带财物稳妥安置，不要离开自己视线范围。游览、拍照、散步、购物时，随时注意和检查，谨防被盗遗失；

8、安全提示：★夜间或自由活动时间若需自行外出，请告知领队或团友，并应特别注意安全。★行走雪地及陡峭之路请谨慎小心。★海边戏水请勿超越安全警戒线。★搭乘飞机时，请随时扣紧安全带，以免乱流影响安全。

★游泳池未开放时请勿擅自入池游泳，并切记勿单独入池。★泡温泉大浴室时不着衣物或泳衣，请先在池外清洗干净后再入池内，请注意泡温泉每次最好不超过15分钟为佳，并携伴同行。★团体需一起活动，途中若要离队需征得领队同意以免发生意外。★孕妇、心脏病、皮肤病者或皮肤上有伤口者不要泡汤，用脑过度、激烈运动后、熬夜隔天不要猛然泡汤，可能会造成休克。★患有心脏病、高血压者、孕妇或自知身体状况不佳者，建议勿参加具有刺激性之活动。此刺激活动泛指如搭乘直升机、大峡谷小飞机、高空弹跳、降落伞和各式水上活动如浮潜、香蕉船、水上摩托车、拖曳伞等★行走雪地及陡峭之路，建议穿着雪鞋或于鞋子加止滑钉，并请特别小心上下车，若无做好防滑装备，切勿在冰上行走或活动，以免跌倒或摔伤。

9、以上属于参考行程，游览/次序或酒店入住次序将保留前后调整可能性，以最终出团通知为准，敬请客人理解！

旅游合同(日本)补充协议

本人_____定于_____年_____月_____日参加日本7日游团,在日本行程中的自由活动时间里,本人自愿要求旅行社安排_____进行参观购物,并且本人已清楚了解购物属个人行为,旅行社不存在诱骗行为,故旅行社不承担协助退换货义务。

现经双方协议一致,特此补充此协议!

地点	商店名称	商店购物内容	停留时间
东京 名古屋 大阪	综合免税店	保健品、生活用品、日用品等	60 分钟
东京	化妆品免税店	化妆品、生活用品等	60 分钟
东京 名古屋 大阪	御宝国际免税店	日本本土珍珠、红珊瑚产品、名表等	60 分钟

合同履行地:成都

本人承诺在境外不会主动向领队、导游要求参加出团前未报名的自选项目及旅游定点购物商店。

旅游者签名:

签约时间: 年 月 日