

芝樱物语

マンネンタケの桜の物語

日航+双温泉篇

时尚东京.富士芝樱物语.奈良+京都双古都
古迹.魅力大阪+茶道体验+1天东京自由活动7日游



富士山 芝樱公园

富士山芝樱公园：河口湖芝樱乐园是4-5月份首都圈最大级富士山绝境配上红白浓淡的分红芝樱隆重盛开！灿烂热情绽放的芝樱完全打破日本传统樱花娇嫩柔媚，将成为富士山最壮观花海美景，尽在眼前！



特别提升日航酒店1晚



安排2晚温泉酒店
体验正宗泡汤之乐

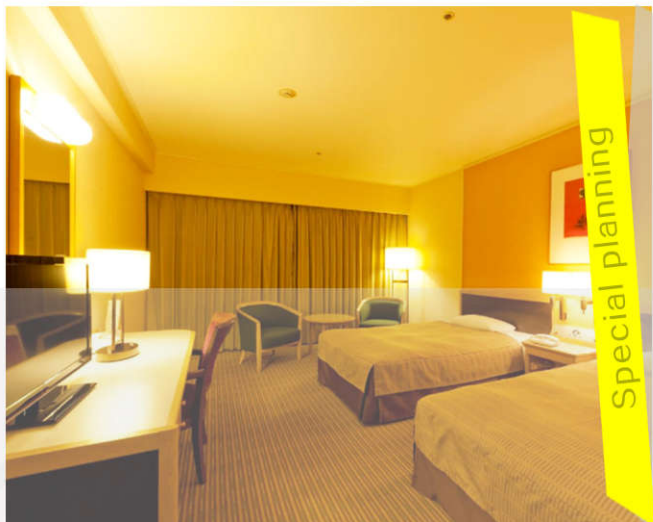


特赠送日式正宗茶道体验

YING HUA YU RI BEN QI RI YOU



樱花期特别策划



Special planning

01 日航酒店

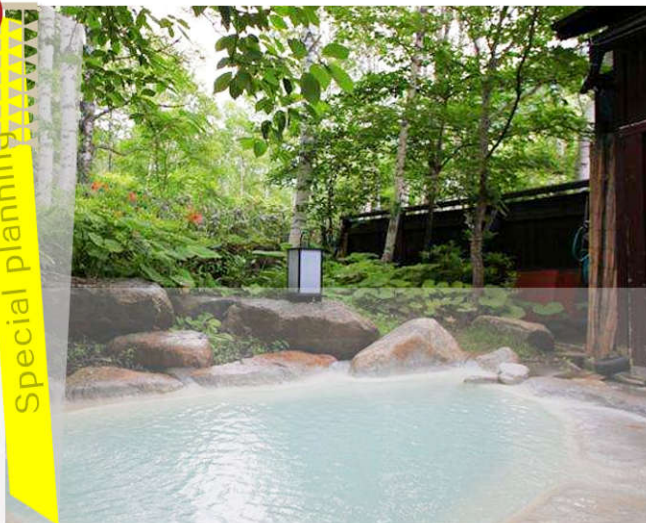
保证提升1晚日航酒店

日航酒店 (JAL Hotels Company Ltd.)是日本经营的全球酒店网络。日航酒店的目标是最高水平的酒店服务。酒店客房配有空调、迷你吧、书桌、卫星频道/有线电视、液晶电视/等离子电视、电视、房内保险箱、淋浴设施、浴缸、吹风机、日报、浴袍、免费局域网和WiFi等设施。酒店提供免费wifi。酒店配有游泳池。酒店配有餐厅。酒店提供免费的停车服务。

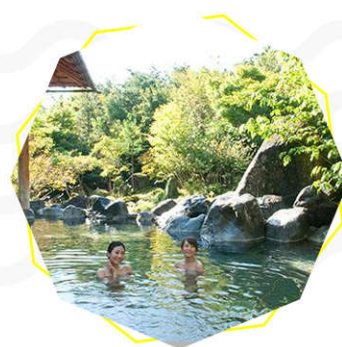
02 双温泉酒店

樱花季特别安排双温泉酒店体验

日本有“温泉王国”的美称。各地几乎都有有名的温泉，对日本人来说泡温泉是一种享受，更是生活中必不可少的一部分。日本的温泉分别有“盐泉”、“单纯泉”、“硫化氢泉”、“铁泉”等多种分类。来到日本，一定要穿上日本和服体验日本泡汤



Special planning



市场独家安排私密行程



Exclusive itinerary

山中湖白鸟号 游船观光

游船的外形是一只趾高气昂的天鹅，看上去十分傲娇。秉持着“在日本第一山富士山山脚下，让日本最美的白鸟轻浮于山中湖上”的理念，水户冈锐治改造了原有的游船，创造了“白鸟之湖”。船内装修考究，让游客可以更好的欣赏山中湖和富士山。

京都生鲜食品 批发地“锦市场”

锦市场是位于京都市中京区中部锦小路通中“寺町通 - 高仓通”区间的一条商店街。在这里可以买到众多京都特有的食材，因此又有“京都的厨房”之称。除了当地市民之外，锦市场也和附近的新京极商店街和寺町京极商店街一并成为观光客到访京都的必去之地。也有众多料亭、旅馆在这里采购



Exclusive itinerary

日式茶道体验



Exclusive itinerary

日本茶道是在日本一种仪式化的、为客人奉茶之事。原称为“茶汤”。现在的日本茶道分为抹茶道与煎茶道两种。它将日常生活行为与宗教、哲学、伦理和美学熔为一炉，成为一门综合性的文化艺术活动。通过茶会，学习茶礼，陶冶性情，培养人的审美观和道德观念。

品尝日式料理餐



Japanese hot pot

日式 小火锅



是日本的传统饮食方式，古而有之，历史久远，味美新鲜。分为寿喜烧火锅、海鲜火锅、山产火锅等分类，讲求使用纯美的高汤调味、使用药味佐料。拥有美味营养的特点。



日式 BBQ



Japanese BBQ

日式BBQ是日本传统美食之一。日式的烤肉一般注重材料本身的风味口感，不喜欢腌制。沾酱一般口味偏甜。北海道以及岩手县等东北地方，也吃烤羊肉，叫做【ジンギスカン Jingisukan】。也算是成吉思汗的一种致敬吧。据说是曾经驻扎中国东北的军人受满族人的启发，而开发的一种使用特制的圆形烤盘的烧烤料理。



Eel food

鳗鱼料理



日期 大阪入，东京返

成都→大阪 参考航班：3U8087 1430-1855

第一天

于指定时间在成都双流国际机场集合，在机场送团人员及领队的协助下，办理赴日登机手续，搭乘国际航班前往日本第二大城市-大阪，抵达后入住酒店休息。

住宿：大阪关西地区酒店

午餐：飞机上

晚餐：自理

※大阪城公园—心斋桥—道顿觉美食广场—奈良公园—东大寺

【大阪城公园】（约 40 分钟）（不上天守阁），与名古屋城、熊本城齐名的三大名城之一的此城为日本名将『丰臣秀吉』所建造，其雄伟的石墙砌造占地约百万坪，分为本丸、二之丸和城廊之外的三之丸，四周以护城河围绕，樱花盛开时期护城河沿岸樱花夹道，四周均为绿意盎然的公园绿地，秀丽的庭园和亭台楼阁、奇花异卉、满目青翠、充满诗情画意。

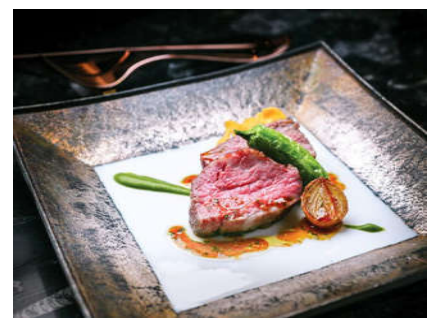
【心斋桥】（约 60 分钟）大阪最大的购物区，集中了许多精品屋和专卖店，从早到晚熙熙攘攘，以带有拱廊设施的心斋桥筋商店街为中心发展起来。这里大型百货店、百年老铺、各种小店铺鳞次栉比。

【道顿觉.道顿广场】道顿堀美食街位于日本大阪心斋桥附近，是大阪美食的代表地点。在这里各种美食的招牌每天都招来川流不息的人潮，最有名的大螃蟹招牌更是道顿堀美食街的标志，尤其是当夜晚来临，闪烁的霓虹灯更是诱人。许多著名的小吃像金龙拉面、章鱼烧、回转寿司、河豚肉等在这都可以吃到。

【奈良公园】（喂食小鹿，鹿粮不含）（约 60 分钟）位于奈良市街的东边，东西长 4 公里、南北宽 2 公里，面积广阔，若草山、东大寺、春日大社、国立博物馆等奈良的名胜古迹大多在这里。在明治 21 年(1888 年)成为县立公园，是日本现代公园的先驱之一。大正 11 年(1922 年)被指定为日本的国家名胜。成群嬉戏于公园里的鹿，因与春日大社流传的白鹿传说有关而受到保护，且被指定为国家的自然保护动物。享受这美丽的大自然最好是在碧绿的若草山和鹿毛色美的 4、5 月，或是满山红叶的秋天等出游行乐、毕业旅行的季节。一年四季无论何时，这里都有吸引人的景观。道路两旁，枫叶迎风招展，在和煦阳光的照耀下，如霞似火，发出悦耳的飒飒声音，绿色的草萍上、道路上，铺满了从树上飘逸下来的五彩缤纷、形状各异的落叶，犹如一幅巨大的水彩画，令人悦目舒心。据说奈良在近 1300 年前已建成平城京，后来日本首都迁往不远的京都再迁往东京，而奈良竟不曾衰败过。秋天的奈良公园以大片鲜艳的红色，招呼着我们投进它的怀抱。走进林子，踩着红叶，邂逅小鹿、行人、画家，还有属于世界遗产的东大寺，诉说日本秋天最浪漫的神话。其中有 1200 头鹿生活在这里，这些鹿大多温顺而讨人喜爱。

第二天

【东大寺】（约 40 分钟）是日本华严宗大本山，又称大华严寺、金光明四天王护国寺等。东大寺位于平城京(今奈良)东，是南都七大寺之一，距今约有一千二百余年的历史。东大寺，1998 年作为古奈良的历史遗迹的组成部分被列为世界文化遗产。东大寺大佛殿，正面宽度 57 米，深 50 米，为世界最大的木造建筑。大佛殿内，放置着高 15 米以上的大佛像——卢舍那佛。东大寺院内还有南大门、二月堂、三月堂、正仓院等。



住宿：京都或大阪或周边地区酒店

早餐：酒店内

午餐：方便游玩请自理

晚餐：日式和风料理餐

第三天

铭之旅私密特推景点：锦市场—祇园花见小路—特别赠送：四季堂本铺茶道体验—世界文化遗产之清水寺—中

部酒店

【**锦市场**】(约 60 分钟)据说设立于天正年间(约 400 年前),作为江户时代生鲜食品批发地“锦之店”而闻名。现在,从锦小路街的寺庙街到高仓,东西约 400 公尺,已有 130 多家店铺。主要销售鲜鱼,生鲜食品,加工食品,京都料理的材料等,堪称京都的厨房“锦”以料理屋,旅馆等业务为主,不仅京都市内,产品也受到来自远方的访客青睐。

【**祇园花见小路.艺伎街**】(约 40 分钟)是京都最具代表性的花街,在道路的两旁是纵横方向能通风的用细细的木材建成的格子窗,街道的格调与舞妓的风采十分相称,接上排列著销发髻、香和日式服装装饰物品等京都特有的商店。以北的马路巷道中,有许多古老的木格窗建筑,多半是茶屋和料亭,洋溢京都江户时期的风味。黄昏时分,或可见外出献艺踩著高高木屐对的年轻舞技、艺妓,小步急行的窈窕身影,更增添古都风情。花见小路是体验京都古代文化精华的必游之处。

【**四季堂本铺茶道体验**】日本茶道是在日本一种仪式化的、为客人奉茶之事。原称为“茶汤”。日本茶道和其他东亚茶仪式一样,都是一种以品茶为主而发展出来的特殊文化,但内容和形式则有别。日本茶道是在“日常茶饭事”的基础上发展起来的,它将日常生活行为与宗教、哲学、伦理和美学熔为一炉,成为一门综合性的文化艺术活动。它不仅仅是物质享受,而且通过茶会,学习茶礼,陶冶性情,培养人的审美观和道德观念。我们特别安排在茶室里亲手制作感受一下什么的茶道,从茶室、礼仪、品茗,正统的茶道流程,所谓的“一期一会”就是这样一个难忘的体验

【**世界文化遗产@清水寺**】(约 60 分钟)是京都最古老的寺院,被列为日本国宝建筑之一。与金阁寺,二条城并列为京都三大名胜。为公元 798 年(延历 17 年)由延镇上人所建造,为平安时代之代表建筑物,后来曾多次遭大火所焚毁,现今所见为 1633 年德川家光依原来建筑手法重建,清水寺的山号为音羽山,主要供奉千手观音,占地面积 13 万平方米,慈恩大师创建。相传慈恩大师是唐僧在日的第一个弟子。还可在清水坂道购买自己喜爱的工艺品。那里有著名的清水烧,和许多特色手信。一整排传统的日式建筑,令人觉得古朴怀旧。



住宿：中部地区酒店

早餐：酒店内

午餐：京都特色料理

晚餐：方便游玩，敬请自理

铭之旅特推景点：山中湖白鸟号游船观光—忍野八海—富士山五合目—富士芝樱公园—温泉酒店

【**山中湖白鸟号游船**】(游览时间约 20 分钟)游船的外形是一只趾高气昂的天鹅,看上去十分傲娇,秉持着“在日本第一山富士山山脚下,让日本最美的白鸟轻浮于山中湖上”的理念,水户冈锐治改造了原有的游船,创造了“白鸟之湖”。可爱的外形不仅赢得了孩子们的心,在各年龄层的游客中也得到了很高的人气。船内装修考究,以橡木为主要建材勾勒出圆滑的曲线,同时配备了各种设施,让游客可以更好的欣赏山中湖和富士山。

(备注：如遇白好鸟游船停运则更改为水路两栖游船)

【**忍野八海**】(约 40 分钟)所谓「忍野八海」,其实是富士山的雪水流经地层过虑而成的八个清泉。忍野八海以其优美的自然环境闻名,池水波光粼粼,与美丽的富士山合为一体,美不胜收,吸引无数摄影家不远千里前来取景。忍野八海为国家指定的天然纪念物。

【**富士山五合目**】(车程和游览约 2.5 小时)富士山由山脚至山顶按高度共分为十合,半山腰便称为富士五合目。富士山五合目高逾 2300 米,乘车而上,游客轻轻松松就可得到登富士山的珍贵体验,沿途赤松、铁杉等森林景色。抵达五合目,站在象征日本富士山居高临下,富士五湖、八岳、南阿尔卑斯的美景秋色像您而展现,此情此景毕生难忘。

(如天气原因不能上山改为富士山一合目或富士山资料馆)

【富士芝樱公园】(约 60 分钟)河口湖芝樱乐园是 4-5 月份首都圈最大级,富士山绝景配上红/白/浓淡的粉红芝樱隆重盛开!每年 4 月下旬到 5 月下旬这 1 个多月的时间里,最大规模的 80 万株芝樱在山梨县河口湖畔逐渐绽放,如同“地彩虹”,灿烂热情艳丽的芝樱完全打破日本传统樱花娇嫩柔媚,芝樱、蓝天与富士山顶的白雪形成绝佳的美景,教人神往,将成为富士山最壮观花海美景,尽在眼前!!同时,还会举办美食节。

※04/20~05/29 期间出发团体游览:富士山芝樱公园芝樱祭

※05/30~06/19 期间出发团体游览:山中湖花之都公园

※06/20~07/15 期间出发团体游览:河口湖薰衣草公园

※因天气原因以上花期提早或延迟花开将安排纯景点观光,敬请谅解!

晚上入住温泉酒店,泡日式美汤,消暑解乏,缓解旅途疲劳,泡汤后特别安排温泉自助料理,享受温暖恬静的一晚;在温泉酒店内享用丰盛的温泉料理餐,餐后可自由体验穿和服泡温泉的乐趣。



住宿:箱根地区温泉酒店

早餐:酒店内

午餐:日式乡村料理

晚餐:温泉酒店特色料理

浅草寺雷门寺@仲见世街—秋叶原电器街—车游皇居—综合免税店—新宿时尚大街—御宝珍珠免税店

【浅草雷门寺●仲见世街】(约 60 分钟)来到东京最古老、最著名的浅草雷门观音寺和东京最热闹的购物街之一的仲见世商业街,寺院的正门-雷门,门上挂有一个醒目耀眼的“雷门”大灯笼,是该寺乃至全日本的标志。漫步浅草寺,倾听流传千年的观音寺传说,观赏浅草寺、五重塔等著名史迹,可以问个签求求吉凶,如果不走运,抽到雄签,和当地人一样系在抽签的地方就可以避霉运啦。也可以逛逛汇聚日本甜点、工艺品的仲见世街。

【秋叶原动漫一条街】(约 60 分钟)日本东京的秋叶原是日本最大的电器一条街,也是世界最大的电器、动漫一条街,更是东京的一个象征。以位于秋叶原站西侧的中央道为中心,在秋叶原其东西宽 400 米,南北长 800 米的范围内,汇集了 800 多家专门销售家用电器和计算机等电器产品的商店,且价格便宜。其中,还有数家 D F S,专门为外国人提供免税商品,代办托运手续,十分方便。令人眼花缭乱的电器产品和最新电子产品展销以及熙来攘往的各色人群,构成了秋叶原独有的风景。

【日本皇居】(车览)是天皇平时居住的场所。现在所说的皇居是指曾命名为“宫城”的东京江户城旧址一代,是室町时代太田道灌所建造,“宫城”这个名字于第二次世界大战后废止,并改名为“皇居”。

【日本综合免税店】(约 60 分钟)购物日本最有名的鱼肝油、纳豆精等名式特产;

【新宿时尚大街】位于新宿,是东京的中心点。也是日本最大的步行街,是亚洲著名旅游景点。新宿购物街促进组织包括 120 家商店,它们都位于 900 米长的新宿大街的街道两边。它们全都是著名的商店,有大型的购物中心,书店,食品杂货店和饭馆,以及一家美术用品商店。以男装、女装、鞋、手袋划分的商店也在这条大街上。目前,杂货店和计算机房集中在这一区。这一地区已经成为了日本最大的商业区。

【御宝珍珠免税店】这里会定期举办日本珠宝文化节,加速与国际真珠专家的交流与合作。致力推广日本文化,店内

设有体验馆进行真珠养殖过程之讲述以及抽奖游戏。增添其开阔视野、增长见闻的旅游乐趣等。由于此批发中心国际盛名，故很多商务人士及批发商前来访问参观。



住宿: 东京成田地区酒店

早餐: 酒店内

午餐: 日式烤肉或自助餐

晚餐: 方便游玩, 敬请自理

东京全天自由活动 (自由活动期间不含正餐、无车无导游无领队服务, 敬请理解)

建议您搭乘东京都内最便利的交通工具~JR 山手线, 来尝试自由行的乐趣。您可来一次时尚流行文化之旅, 走访东京的潮流发源地, 购物美食一网打尽! 或者来一次主题乐园之旅, 前往东京迪斯尼乐园享受童趣浪漫! 建议行程:

◆**原宿**: 日本年轻人最喜欢去的天堂~原宿, 而且也是东京时髦的地方, 您可以看到许许多多穿着发型非常怪异新潮的年轻人在此逛街或做街头表演, 其中更以表参道以及竹下通更为有名气, 尤其是假日人更多更热闹, 有机会一定要来到这里开开眼界。

◆**表参道**: 由原宿至青山大道间的『表参道』是一条林荫大道、以日本的「巴黎」而著称, 沿街的林荫道、开放式的时髦咖啡店和餐厅、高级时装店, 优雅而富有风情。

◆**涉谷**: 这里的特色是每条街、每个地段各有自己的特点。面向年轻人的时尚服饰店、快餐食品店和游艺中心等鳞次栉比的中心大道, 作为年轻人时尚的发源地颇引人瞩目。无论白天还是夜晚, 这里总是聚集着大多为十几岁的年轻人, 热闹的场景能让人深切地体会到现代日本的气息。

◆**三鹰之森吉卜力美术馆**: 三鹰市立动画美术馆, 式名三鹰市立动画美术馆 (三鹰市立アニメーション美术馆), 通常称之为三鹰之森吉卜力美术馆, 由日本动画大师宫崎骏亲自设计的“三鹰之森吉卜力美术馆”(GhibliMuseum), 是每一个动画迷心驰神往的梦幻之城。投资约为 50 亿日元兴建, 占地面积约 4000 平方米[1]。自 2001 年 10 月开馆至今, 慕名而来的游客源源不绝。该馆地处东京卫星城三鹰, 在“三鹰之森”的掩映中若隐若现。

◆**银座**: 银座的地价在世界上屈指可数, 为世界之最, 是日本东京中央区的一个主要商业区, 以高级购物商店闻名, 是东京其中一个代表性地区。设有多家大型百货公司, 包括三越、松屋百货、松板屋、春天百货等, 高级品牌专门店如爱马仕、Gucci、Chanel, 亦有各式饮食店及高级餐厅, 高级夜总会等。

住宿: 东京成田地区酒店

早餐: 酒店内

午餐: 方便游玩请自理

晚餐: 方便游玩请自理

东京成田机场→成都 参考航班: 3U8086 东京-成都 2030-0050+1

早餐后可自由活动。后于指定时间在酒店大厅集合, 前往东京成田机场, 搭乘航班返回成都, 结束愉快的日本赏樱之行!

住宿: 温馨的家

早餐: 酒店内

午餐: 飞机上

第六天

第七天

参考酒店:

东京成田地区	成田雷德森/成田马洛德国际/成田港威/成田国际花园/成田美景/成田东横 INN/成田 APA/成田 VIEW/アジア成田/成田东武
东京地区	新宿华盛顿或池袋太阳王子/两国珍珠/葛西珍珠/Daynice 东京/赤坂马洛/Vista 莆田/品川王子/APA 系列/MARROAD 系列/ホテル ルミエール 葛西/东横 inn 品川站港南口天王洲/ホテルヴィラフォンテーヌ 茅場町//ハートンホテル東品川
富士山地区	庆山/山中湖新星/平成/富士山花园/富之湖/富士之馆/富士之堡华园/甲斐路/美富士园/ロイヤルホテル河口湖/レイクホテル 西湖/富士松園ホテル/精進レークホテル/四季之宿 富士山/ホテル光風閣くわるび//サンプラザホテル富士山山中湖/華やぎの章 慶山/河口湖足和田
中部或周边地区	滨松格兰/三河湾/衣浦格兰 /蒲郡/东横 INN 系列/APA 系列/MARROAD 系列/Confort 中部/RootINN 知立/リソル岐阜ホテル/浜名湖弁天リゾートホテル ジ・オーシャン/ロワジールホテル豊橋/彦根ビューホテル/ホテル K O Y O 別館/グランドホテル浜松/浜名湖海洋温泉酒店/ホテルルートイン大垣インター/ホテルリソル岐阜
京都或奈良地区	レイクフォレストリゾートブチホテル//ホテルアジール・奈良//奈良ワシントンホテルプラザ//フジタ奈良/アジール奈良アネックス
大阪地区	关西美景/Bestwesten/神戸珍珠/关西华盛顿/东横 inn/温泉花园/ Sampras/next/海鸥 /临海酒店石津店/大阪ジョイホテル/ニューオリエンタルホテル/ビッグ・アイ 堺 ホテル/ホテルコスモスクエア国際/ホテル 1-2-3 堺/湯〜モアリゾート ニューオリエンタルホテル

服务内容包含:

- ✧ 往返国际机票+税金
- ✧ 日本当地 4-5 星标准(境外酒店不挂星. 星级标准以网上评论和推荐作为参考);
- ✧ 当地 4 天旅游空调车及优质中文导游;
- ✧ 行程所列 6 早 5 正(含温泉酒店一晚餐, 用餐时间在飞机或船上以机船餐为准, 不再另退餐费);
- ✧ 行程所列景点门票;
- ✧ 全程司机、导游小费;
- ✧ 团体签证费
- ✧ 旅游意外保险(建议客人购买旅游意外险)

服务不包含:

- ✧ 行程表所列之自理内容;
- ✧ 个人一切杂费和境外消费及一切不可抗拒原因所产生的费用;
- ✧ 因不可抗拒的客观原因和非我公司原因(如天灾、战争、罢工等)或航空公司航班延误或取消、我公司有权取消或变更行程或者调整报价
- ✧ 单人房差费用 500 元/人/晚
- ✧ 护照费用;

特别声明

1: 团体观光赴日签证规定, 客人必须全程跟团活动, 不得擅自离团, 否则接待社将报警处理!

2, 小童定义:

- (1) 不占床儿童定义: 出发之日时不满 6 周岁的小童, 超过 6 周岁必须占床!
- (2) 若你选择 1 名成人携带 1 名 6 周岁以下儿童, 且儿童为不占床, 房间内会有另外一名成人或相同情况(1 名成人+1 名不占床儿童)的客人入住, 可能引起不必要的麻烦!
- (3) 由于日本国情的关系, 日本酒店的床相对都较小, 带儿童睡一张床可能会带来不便, 请酌情考虑!

3, 小童收费:

- (1) 6 岁以上小童必须占床, 6 岁以下小童均按不占床安排, 团费减 300 元/人。

(2) 6岁以下小童如需占床，则按成人价格。

4、**个人消费说明：**非旅行社行程中安排的购物、娱乐等项目，属旅游者个人消费行为，如产生纠纷或损失，旅行社不承担责任；

5、**全程酒店均为二人一室**，如您的订单产生单房，我社将安排您与其它客人拼房。如您要求享受单房，我社将加收全程单房差

6、**旅游者义务：**日本是靠左行驶，过马路时请注意来往车辆。通过马路时走人行横道或地下通道。行车途中不要在车内走动，老人和儿童要有成年人陪护，以防不确定危险。车辆在颠簸路段行驶过程中不要离开座位和饮食（主要是坚果类），以免发生呛水或卡咽危险；

7、**贵重物品随身携带或申请酒店的保险柜服务，勿放入交运行李、酒店房间里或旅游巴士上。随身携带财物稳妥安置，不要离开自己视线范围。游览、拍照、散步、购物时，随时注意和检查，谨防被盗遗失；**

8、**安全提示：**★夜间或自由活动时间若需自行外出，请告知领队或团友，并应特别注意安全。★行走雪地及陡峭之路请谨慎小心。★海边戏水请勿超越安全警戒线。★搭乘飞机时，请随时扣紧安全带，以免乱流影响安全。

★游泳池未开放时请勿擅自入池游泳，并切记勿单独入池。★泡温泉大浴室时不着衣物或泳衣，请先在池外清洗干净后再入池内，请注意泡温泉每次最好不超过15分钟为佳，并携伴同行。★团体需一起活动，途中若要离队需征得领队同意以免发生意外。★孕妇、心脏病、皮肤病者或皮肤上有伤口者不要泡汤，用脑过度、激烈运动后、熬夜隔天不要猛然泡汤，可能会造成休克。★患有心脏病、高血压者、孕妇或自知身体状况不佳者，建议勿参加具有刺激性之活动。此刺激活动泛指如搭乘直升机、大峡谷小飞机、高空弹跳、降落伞和各式水上活动如浮潜、香蕉船、水上摩托车、拖曳伞等★行走雪地及陡峭之路，建议穿着雪鞋或于鞋子加止滑钉，并请特别小心上下车，若无做好防滑装备，切勿在冰上行走或活动，以免跌倒或摔伤。

9、以上属于参考行程，游览/次序或酒店入住次序将保留前后调整可能性，以最终出团通知为准，敬请客人理解！

旅游合同(日本)补充协议

本人_____定于_____年_____月_____日参加日本7日游团，在日本行程中的自由活动时间里，本人自愿要求旅行社安排_____进行参观购物，并且本人已清楚了解购物属个人行为，旅行社不存在诱骗行为，故旅行社不承担协助退换货物义务。

现经双方协议一致，特此补充此协议！

地点	商店名称	商店购物内容	停留时间
东京 大阪	药妆免税店	电器，杂货，民艺品，化妆品等	60分钟
东京 大阪	综合免税店	日本本土保健品、美容产品、生活品等	60分钟
东京 中部	御宝免税店	日本本土田崎珍珠、红珊瑚等饰品、名表等产品	60分钟

合同履行地:成都

本人承诺在境外不会主动向领队、导游要求参加出团前未报名的自选项目及旅游定点购物商店。

旅游者签名:

签约时间: 年 月 日

