

伊豆早樱 一日航篇一

JAPAN

时尚东京·漫步富士山

伊豆早樱·

世界文化遗产@

京都+奈良双古都·

东京1天自由活动

7日游



早在远古，日本人就将樱花看作是春天的化身，是花的神灵每当春天来临人们最关注的就是樱花一年一度的花开花落。花蕾结的多少好坏，开花时能否躲过春雨的淋洗，开的灿烂，凋谢时能不能遇上春风，落瓣干净，应樱花是否开花顺利在古代日本人看来意味着这一年是否风调雨顺，五谷丰登。所以每当花开时节，人们就聚集在樱花树下.....

东京



古称江户，著名观光景点有东京铁塔、皇居、东京国会议事堂、浅草寺、滨离宫明治神宫、忍野八海、千鸟之渊、秋叶原、二重桥隅田公园等

伊豆



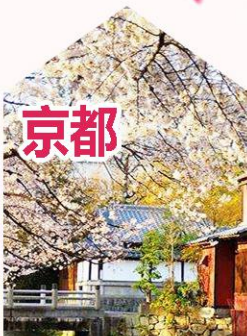
位于静冈县东部的伊豆半岛及东京都的伊豆诸岛，是日本的旅游胜地。温泉、海鲜、土特产、历史、自然，伊豆是个充满各种魅力的地方。

富士山



被日本人民誉为“圣岳”，是日本民族的象征。它也经常被称作“芙蓉峰”或“富岳”以及“不二的高岭”

京都



具有浓郁的日本风情，是日本人心灵的故乡

奈良



作为古老的文化城市，拥有众多的古寺神社和历史文物，享有“社寺之都”的称号，被日本国民视为“精神故乡”

大阪



是在张扬的同时炫耀着自己的个性。有点像上海，繁华，热闹潮流，时尚，但是感觉最强烈的还是它的“本土化”气息



河津川赏早樱

河津位于伊豆半岛的东南部，紧贴太平洋开始沿河岸连绵3.5公里，都是赏花的最佳地点。河津的樱花是本州岛最早盛开的樱花



净莲瀑布伊豆舞娘缘

此地是伊豆地区第一名瀑布。伊豆地区孕育出的大文豪川端康成之成名作伊豆舞娘就是于此诞生存在于狩野川上游的伊豆地区

忍野八海

据说忍野八海在1200年前就有了，是富士山融化的雪水经流地层过滤而成的八个清澈的淡水：御釜池/底无池/铧子池/浊池/涌池/镜池/菖蒲池和出口池



富士山

富士山被日本人民誉为“象征”，是日本的民族象征。富士山作为日本的国家象征，享有盛誉。它不仅在日本，而且在全世界都享有盛誉。自古以来，日本人民就经常用“富士山”或“富岳”来称呼它。富士山的高岭自古经常用“富士山”或“富岳”来称呼它。富士山的传统诗歌和歌人曾写过“富士山倒悬东海天”等诗句。





【金阁寺】

是一座位于京都、完成于1397年的日本古刹，除了是知名的观光旅游景点之外，也被日本政府指定为国宝。



【富士山】

日本国内最高峰，日本重要国家象征之一。富士山被日本人民誉为“圣岳”是日本民族的象征。在全球享有盛誉。



【心斋桥~道顿堀】

大阪吃的代表地点。这里，充满各种美食的招牌每天都招来川流不息的人潮，最有名的大螃蟹招牌更是道顿堀的标志。

【奈良鹿公园】

日本的国家名胜。最为有名的是春日大社的鹿群，它们被看成是神的使者而受到人们的悉心照顾。





秋叶原

俗称为AKIBA，位于日本东京都台东区西南部，属下谷地域。东至昭和通、北至藏前桥通、西接千代田区外神田四丁目、南邻千代田区神田练堀町与神田松永町。是与时代尖端产业同步的电器大街。



东京银座

象征日本自然、历史、现代的三大景点（富士山、京都、银座）之一的银座。银座是许多百年老铺与本土品牌的发祥地。贯穿银座1丁目至8丁目的中央通，被选为日本「一百名道」之一，也是银座最繁华的主要街道。每到星期日下午，整条中央通会实施交通管制，成为行人的步行者天堂。



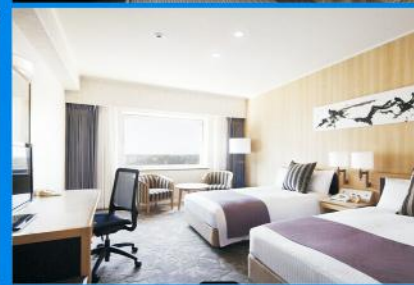
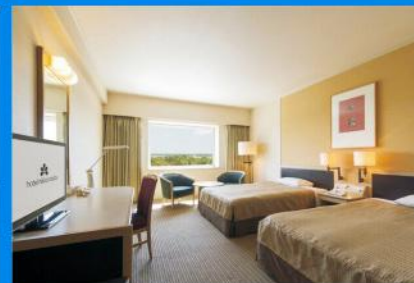
大阪心斋桥

心斋桥是以带有拱廊设施的心斋桥筋商店街为中心发展起来的。这里大型百货店、百年老铺、面向平民的各种小店铺鳞次栉比。石板铺就的人行道、英国风格的路灯和成排砖造建筑物的周防町筋，格调高雅，这一带被人称为欧洲村。

特别提升一晚日航或同级酒店 安排一晚温泉酒店住宿

日航酒店>>

日航酒店是日本经营的全球酒店网络。酒店的目标是最高水平的酒店服务。酒店客房配有空调，迷你吧、书桌、卫星频道/有线电视、液晶电视/等离子电视、房内保险箱、淋浴设施、浴缸、日报、浴袍、免费WIFI等设施。酒店配有餐厅、游泳池等设施。



<<温泉酒店

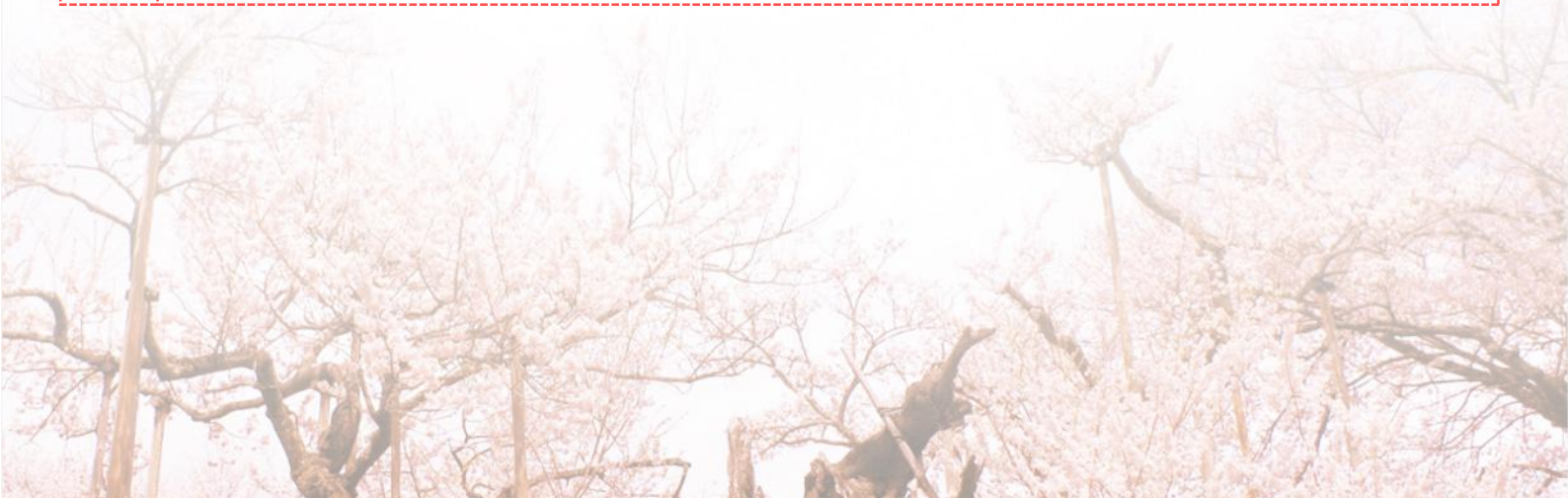
日本有“温泉王国”的美称。各地几乎都有有名的温泉，对日本人来说泡温泉是一种享受，更是生活中必不可少的一部分。日本的温泉分别有“盐泉”、“单纯泉”、“硫化氢泉”、“铁泉”等多种分类。来到日本，一定要穿上日本和服体验日本泡汤。

日式美食：

日本列岛的食物可能是世界上最为兼容并蓄的，花样品种繁多，制作精细，讲究营养，体现烹饪美学。



日期	大阪入，东京返	
第一天	成都→大阪关西机场 参考航班：CA461 成都-大阪 1150-1700	
	于指定时间在成都双流国际机场集合，在机场送团人员及领队的协助下，办理赴日登机手续，搭乘国际航班前往日本第二大城市-大阪，抵达后入住酒店休息。	
	住宿：关西地区酒店	
	午餐：飞机上	晚餐：自理
第二天	※ 大阪城公园—心斋桥道顿堀商业街—日式茶道表演—奈良公园—春日大社	
	<p>【大阪城公园】（不登天守阁）与名古屋城、熊本城齐名的三大名城之一的此城为日本名将『丰臣秀吉』所建造，其雄伟的石墙砌造占地约百万坪，分为本丸、二之丸和城廊之外的三之丸，四周以护城河围绕，樱花盛开时期护城河沿岸樱花夹道，四周均为绿意盎然的公园绿地，秀丽的庭园和亭台楼阁、奇花异卉、满目青翠、充满诗情画意。</p> <p>【心斋桥道顿堀商业街】是大阪乃至全日本最大规模的地下商店街，其响当当的名号早已闻名日本，甚至外国游客都所有耳闻，所以“水晶长堀地下街”也是外国游客慕名而来的大阪购物热点之一。“长堀运河地下街”设有上、中、下三层建筑，3.8万平方米的总建筑面积容纳了三百多家商铺，即使同时有50万人到这里购物也无须担心会挤得透不过气。对于擅长开发地下空间的日本而言，“水晶长堀地下街”的建设自然不会让人失望。丢掉印象中空气混浊、只有拥挤狭窄的购物空间的狭隘印象，“水晶长堀地下街”不仅有各种商店、食肆以及娱乐场所，还有让人惊喜的花园、喷泉。宽阔舒适的街道使人心旷神怡，而清新的空气就算逛再久也不必担心会感到胸闷。</p> <p>赠送【日式茶道表演】日本茶道是在日本一种仪式化的、为客人奉茶之事。原称为“茶汤”日本茶道和其他东亚茶仪式一样，都是一种以品茶为主而发展出来的特殊文化，但内容和形式则有别。日本茶道是在“日常茶饭事”的基础上发展起来的，它将日常生活行为与宗教、哲学、伦理和美学熔为一炉，成为一门综合性的文化艺术活动。它不仅仅是物质享受，而且通过茶会，学习茶礼，陶冶性情，培养人的审美观和道德观念。我们特别安排在茶室里亲手制作感受一下什么的茶道，从茶室、礼仪、品茗，正统的茶道流程，所谓的“一期一会”就是这样一个难忘的体验。</p> <p>【奈良公园】（喂食小鹿，鹿粮不含）（约60分钟）位于奈良市街的东边，东西长4公里、南北宽2公里，面积广阔，若草山、东大寺、春日大社、国立博物馆等奈良的名胜古迹大多在这里。在明治21年（1888年）成为县立公园，是日本现代公园的先驱之一。大正11年（1922年）被指定为日本的国家名胜。成群嬉戏于公园里的鹿，因与春日大社流传的白鹿传说有关而受到保护，且被指定为国家的自然保护动物。享受这美丽的大自然最好是在碧绿的若草山和鹿毛色美的4、5月，或是满山红叶的秋天等出游行乐、毕业旅行的季节。一年四季无论何时，这里都有吸引人的景观。。道路两旁，枫叶迎风招展，在和熙阳光的照耀下，如霞似火，发出悦耳的飒飒声音，绿色的草萍上、道路上，铺满了从树上飘逸下来的五彩缤纷、形状各异的落叶，犹如一幅巨大的水彩画，令人悦目舒心。据说奈良在近1300年前已建成平城京，后来日本首都迁往不远的京都再迁往东京，而奈良竟不曾衰败过。秋天的奈良公园以大片鲜艳的红色，招呼着我们投进它的怀抱。走进林子，踩着红叶，邂逅小鹿、行人、画家，还有属于世界遗产的东大寺，诉说日本秋天最浪漫的神话。其中有1200头鹿生活在这里，这些鹿大多温顺而讨人喜欢。</p> <p>【春日大社】（约30分钟）是奈良县奈良市奈良公园内的一座神社，旧称春日神社。建于和铜二年（710年）。建设者为藤原不比等。为当时的掌权者藤原家族的守护神而建造起来的神社，神社内也因藤而出名。社内供奉的神明包括武瓮槌命、经津主命、天儿屋根命和比卖神。神社例祭日为3月13日（春日祭）。</p>	



住宿：京都或奈良或其他地区酒店

早餐：酒店内

午餐：方便游玩，敬请自理

晚餐：日式定食

※ 世界文化遗产之金阁寺—西阵织和服馆—拍摄艺妓回忆录拍摄地@祇园—米其林景点指南@伏见稻荷神社

【世界文化遗产～金阁寺】(约 60 分钟) 金阁寺的正式名称为鹿苑寺，金阁寺 1950 年遭火灾，几近烧毁。后于 1955 年重修。金阁寺矗立在镜湖池水之中，呈四方形。为显示幕府武士政权的一统天下的至上权力，金阁寺舍利殿的一至三层的楼阁分别以幕府政權建筑，皇家宫廷建筑和佛教建筑格式修建，最顶层的塔顶装饰有一具金铜合金的凤凰，远远望去，金光灿灿，绚丽夺目。

【西阵织和服会馆】(约 30 分钟) 西阵织是产自京都西阵地区的日本和服专用布料，会馆内展示介绍有关西阵织历史和手工艺人的手工及展销和服的场所。和服在日本是相当重要的文化，也是贵族名门的象征，会馆每天都举行 6~7 次和服表演可欣赏京都女性身着和服的婀娜多姿的古典美。

【祇园艺伎街】(约 30 分钟) 京都的祇园白川的石版小路与两边的花街茶屋，春天时白川南通两旁的樱花盛放着，夹集垂柳的衬托下，令短短二百米的步行街显得特别醉人，不禁驻足欣赏眼前美丽的一幕。附近有樱花隧道和沿着白川种植的枝垂樱。也是追踪和服舞妓足迹的地方。

【伏见稻荷神社】米其林景点指南(约 30 分钟) 日本伏见稻荷神社建于 8 世纪，主要是祀奉以宇迦之御魂大神为首的诸位稻荷神。稻荷神是农业与商业的神明，香客前来祭拜求取农作丰收、生意兴隆、交通安全。她是京都地区香火最旺盛的神社之一。



住宿：中部或周边地区酒店

早餐：酒店内

午餐：日式料理餐

晚餐：方便游玩，敬请自理

※ 御宝国际免税店—河津川早樱—净莲瀑布. 伊豆舞娘—富士山(远观)



【御宝国际免税店】(约 60 分钟) 主营日本本土珍珠、红珊瑚产品、名表等商品。

【河津川赏早樱】(约 60 分钟) 河津位于伊豆半岛的东南部，紧贴太平洋，从太平洋开始沿河岸连绵 3.5 公里，都

第三天

第四天

是赏花的最佳地点，河津的樱花是本州岛最早盛开的樱花，花期从2月中旬到3月上旬，花期长达1个月（其他樱花约1星期），花型大又是粉红色，异常美艳，让您流连忘返。

【净莲瀑布、伊豆舞娘像】(约30分钟)此地是伊豆地区第一名瀑，伊豆地区孕育出的大文豪「川端康成」之成名作『伊豆舞娘』就是于此诞生，存在于狩野川上游的伊豆地区最大的净莲瀑布，曾因蜘蛛精的传奇故事因而声名大噪，从玄武岩直落下的泉水伴随着周围繁茂的树林，幽谷情趣充满整个瀑布河谷之中。

【富士山】(远观)高耸云霄的富士山是日本的象征，她从古至今受到人们的喜爱，被称之为是日本人心灵的归宿，在世界上也作为名山备受赞颂。山顶覆盖白雪时的优雅，融化后充满生机勃勃的雄姿，随着四季的变换，富士山也向世人展示着她多变的面貌，远眺、近观、从飞机上俯视，还是透过车窗观赏，都会不由自主地感叹她的美丽！

住宿:箱根地区温泉酒店

早餐:酒店内

午餐:日式乡村料理

晚餐:温泉酒店特色料理

※ 御彩化妆品店—综合免税店—日本香火最旺寺庙@浅草观音寺—仲见世商店街—日本最大的电器街@秋叶原电器街—日本购物天堂@银座

第五天

【御彩化妆品店】(约60分钟)主营化妆品、生活用品等日本特色商品。

【综合免税店】(约60分钟)主营保健品、生活用品、日用品等日本特色商品。

【浅草雷门观音寺】(约30分钟)创建于公元628年，是日本观音寺总堂，东京的观光客一定会参观浅草寺，不到浅草寺就像白来东京。瞧瞧漆着『雷门』字样的大红灯笼，就是寺庙的大招牌，来到此地，您将会感受到日本人虔诚的民间信仰。

【仲见世商店街】(约30分钟)由雷门通向宝藏门及正殿的一条300m长的参道。道路两侧是一排排自江户时代延续下来的大小店铺共有88间，出售日本最具特色的旅游纪念品、民间工艺品、和服以及日本人喜食的小吃等。

【秋叶原动漫一条街】(约60分钟)日本东京的秋叶原是日本最大的电器一条街，也是世界最大的电器、动漫一条街，更是东京的一个象征。以位于秋叶原站西侧的中央道为中心，在秋叶原其东西宽400米，南北长800米的范围内，汇集了800多家专门销售家用电器和计算机等电器产品的商店，且价格便宜。其中，还有数家DFS，专门为外国人提供免税商品，代办托运手续，十分方便。令人眼花缭乱的电器产品和最新电子产品展销以及熙来攘往的各色人群，构成了秋叶原独有的风景。

【银座】银座的地价在世界上屈指可数，为世界之最，是日本东京中央区的一个主要商业区，以高级购物商店闻名，是东京其中一个代表性地区。设有多家大型百货公司，包括三越、松屋百货、松板屋、春天百货等，高级品牌专门店如爱马仕、Gucci、Chanel，亦有各式饮食店及高级餐厅，高级夜总会等。



住宿:东京成田地区酒店

早餐:酒店内

午餐:日式料理或自助餐

晚餐:方便游玩，敬请自理

东京全天自由活动（自由活动期间不含车和导游，餐食方便游玩请自理）

第六天

建议您搭乘东京都内最便利的交通工具~JR山手线，来尝试自由行的乐趣。您可来一次时尚流行文化之旅，走访东京的潮流发源地，购物美食一网打尽！或者来一次主题乐园之旅，前往东京迪士尼乐园享受童趣浪漫！建议行程：

◆**银座**：据说是全亚洲地价最贵的地方，寸土寸金，其中以四丁目十字路口为最为繁华。在这里百货公司林立伊势丹、丸井、松板屋等，有最受欢迎的 BURBERRY' S BLUE LABEL 及 BLACK LABEL 日文版及各类型名牌商店。

◆**原宿**：日本年轻人最喜欢去的天堂～原宿，而且也是东京时髦的地方，您可以看到许许多多穿着发型非常怪异新潮的年轻人在此逛街或做街头表演，其中更以表参道以及竹下通更为有名气，尤其是假日人更多更热闹，有机会一定要来到这里开开眼界。

◆**表参道**：由原宿至青山大道间的『表参道』是一条林荫大道、以日本的「巴黎」而著称，沿街的林荫道、开放式的时髦咖啡店和餐厅、高级时装店，优雅而富有风情。

◆**日本东京 Hello Kitty 彩虹乐园**：丽鸥彩虹乐园是集可爱的三丽鸥卡通明星，尤其是大名鼎鼎的 Hello Kitty 于一体的主题乐园。座落于东京市区西方的多摩市，从新宿乘电车只需 40 分钟。

◆**三鹰之森吉卜力美术馆**：三鹰市立动画美术馆，式名三鹰市立动画美术馆（三鹰市立アニメーション美术馆），通常称之为三鹰之森吉卜力美术馆，由日本动画大师宫崎骏亲自设计的“三鹰之森吉卜力美术馆”（GhibliMuseum），是每一个动画迷心驰神往的梦幻之城。投资约为 50 亿日元兴建，占地面积约 4000 平方米[1]。自 2001 年 10 月开馆至今，慕名而来的游客源源不绝。该馆地处东京卫星城三鹰，在“三鹰之森”的掩映中若隐若现。

◆**东京迪士尼乐园**：您与米奇、米妮、唐老鸭、维尼熊一同遨游探险乐园、明日世界、梦幻世界、动物天地等，有灰姑娘的城堡、丛林巡航、巨雷山、鬼屋、小小世界、太空山、巴斯光年的星际历险等，老少咸宜的娱乐设施；而午后时分，华丽的花车以及各个耳熟能详的卡通人物游行于街头大汇演，必让您置身其中，重拾童年的欢乐；并带给您终生甜美的回忆。晚上可观赏夜间千变万化的魅力游行或烟火雷射表演。地段各有自己的特点。面向年轻人的时尚服饰店、快餐食品店和游艺中心等鳞次栉比的中心大道，作为年轻人时尚的发源地颇引人瞩目。无论白天还是夜晚，这里总是聚集着大多为十几岁的年轻人，热闹的局面能让人深切地体会到现代日本的气息。

住宿：东京成田地区酒店

早餐：酒店内

午餐：方便游玩，敬请自理

晚餐：方便游玩，敬请自理

东京成田机场→成都 参考航班：CA460 东京-成都 0850-1330

早餐后，前往东京成田机场，搭乘航班返回成都，结束愉快的日本之行！

第七天

住宿：温馨的家

早餐：酒店内

午餐：方便游玩，敬请自理

服务内容包含：

- ◇ 往返国际机票+税金
- ◇ 日本当地 A 级酒店双人标准间(境外酒店不挂星, 星级标准以网上评论和推荐作为参考);
- ◇ 当地 4 天旅游空调车及优质中文导游;
- ◇ 行程所列 6 早 5 正 (含温泉酒店一晚餐, 用餐时间在飞机或船上以机船餐为准, 不再另退餐费);

服务不包含：

- ◇ 行程表所列之自理内容;
- ◇ 个人一切杂费和境外消费及一切不可抗拒原因所产生的费用;
- ◇ 因不可抗拒的客观原因和非我公司原因 (如天灾、战争、罢工等) 或航空公司航班延误或取消、我公司有权取消或变更行程或者调整报价

- ◇ 行程所列景点门票;
- ◇ 全程司机、导游小费;
- ◇ 团体签证费
- ◇ 旅游意外保险 (建议客人购买旅游意外险)

- ◇ 单人房差费用 500 元/人/晚
- ◇ 护照费用;

特别声明

1: 团体观光赴日签证规定, 客人必须全程跟团活动, 不得擅自离团, 否则接待社将报警处理!

2, 小童定义:

- (1) 不占床儿童定义: 出发之日时不满 6 周岁的小童, 超过 6 周岁必须占床!
- (2) 若你选择 1 名成人携带 1 名 6 周岁以下儿童, 且儿童为不占床, 房间内会有另外一名成人或相同情况 (1 名成人+1 名不占床儿童) 的客人入住, 可能引起不必要的麻烦!
- (3) 由于日本国情的关系, 日本酒店的床相对都较小, 带儿童睡一张床可能会带来不便, 请酌情考虑!

3, 小童收费:

- (1) 6 岁以上小童必须占床, 6 岁以下小童均按不占床安排, 团费减 300 元/人。
- (2) 6 岁以下小童如需占床, 则按成人价格。

4、个人消费说明: 非旅行社行程中安排的购物、娱乐等项目, 属旅游者个人消费行为, 如产生纠纷或损失, 旅行社不承担责任;

5、全程酒店均为二人一室, 如您的订单产生单房, 我社将安排您与其它客人拼房。如您要求享受单房, 我社将加收全程单房差

6、旅游者义务: 日本是靠左行驶, 过马路时请注意来往车辆。通过马路时走人行横道或地下通道。行车途中不要在车内走动, 老人和儿童要有成年人陪护, 以防不确定危险。车辆在颠簸路段行驶过程中不要离开座位和饮食 (主要是坚果类), 以免发生呛水或卡咽危险;

7、贵重物品随身携带或申请酒店的保险柜服务, 勿放入交运行李、酒店房间里或旅游巴士上。随身携带财物稳妥安置, 不要离开自己视线范围。游览、拍照、散步、购物时, 随时注意和检查, 谨防被盗遗失;

8、安全提示: ★夜间或自由活动时间若需自行外出, 请告知领队或团友, 并应特别注意安全。★行走雪地及陡峭之路请谨慎小心。★海边戏水请勿超越安全警戒线。★搭乘飞机时, 请随时扣紧安全带, 以免乱流影响安全。

★游泳池未开放时请勿擅自入池游泳, 并切记勿单独入池。★泡温泉大浴室时不着衣物或泳衣, 请先在池外清洗干净后再入池内, 请注意泡温泉每次最好不超过 15 分钟为佳, 并携伴同行。★团体需一起活动, 途中若要离队需征得领队同意以免发生意外。★孕妇、心脏病、皮肤病者或皮肤上有伤口者不要泡汤, 用脑过度、激烈运动后、熬夜隔天不要猛然泡汤, 可能会造成休克。★患有心脏病、高血压者、孕妇或自知身体状况不佳者, 建议勿参加具有刺激性之活动。此刺激活动泛指如搭乘直升机、大峡谷小飞机、高空弹跳、降落伞和各式水上活动如浮潜、香蕉船、水上摩托车、拖曳伞等★行走雪地及陡峭之路, 建议穿着雪鞋或于鞋子加止滑钉, 并请特别小心上下车, 若无做好防滑装备, 切勿在冰上行走或活动, 以免跌倒或摔伤。

9、以上属于参考行程, 游览/次序或酒店入住次序将保留前后调整可能性, 以最终出团通知为准, 敬请客人理解!

旅游合同(日本)补充协议

本人_____定于_____年_____月_____日参加日本7日游团,在日本行程中的自由活动时间里,本人自愿要求旅行社安排_____进行参观购物,并且本人已清楚了解购物属个人行为,旅行社不存在诱骗行为,故旅行社不承担协助退换货义务。

现经双方协议一致,特此补充此协议!

地点	商店名称	商店购物内容	停留时间
东京 名古屋 大阪	综合免税店	保健品、生活用品、日用品等	60分钟
东京	化妆品免税店	化妆品、生活用品等	60分钟
东京 名古屋 大阪	御宝国际免税店	日本本土珍珠、红珊瑚产品、名表等	60分钟

合同履行地:成都

本人承诺在境外不会主动向领队、导游要求参加出团前未报名的自选项目及旅游定点购物商店。

旅游者签名:

签订时间: 年 月 日