

マンネンタケの桜+  
紫のフジの物語



# 芝櫻 紫藤物語



【时间限定：  
4/18-5/20】被美国  
CNN评选为世界十大  
梦幻旅行景点的足利  
花卉公园，被全世界公  
认为世界最美花瀑。

日航或希尔顿+温泉

时尚东京.富士芝樱.  
足利花卉公园  
奈良.京都双古都  
古迹.魅力大阪+茶道体验  
1天东京自由活动7日游

足利花卉公园  
世界最大的紫藤花观赏



特别提升日航或希尔顿酒店



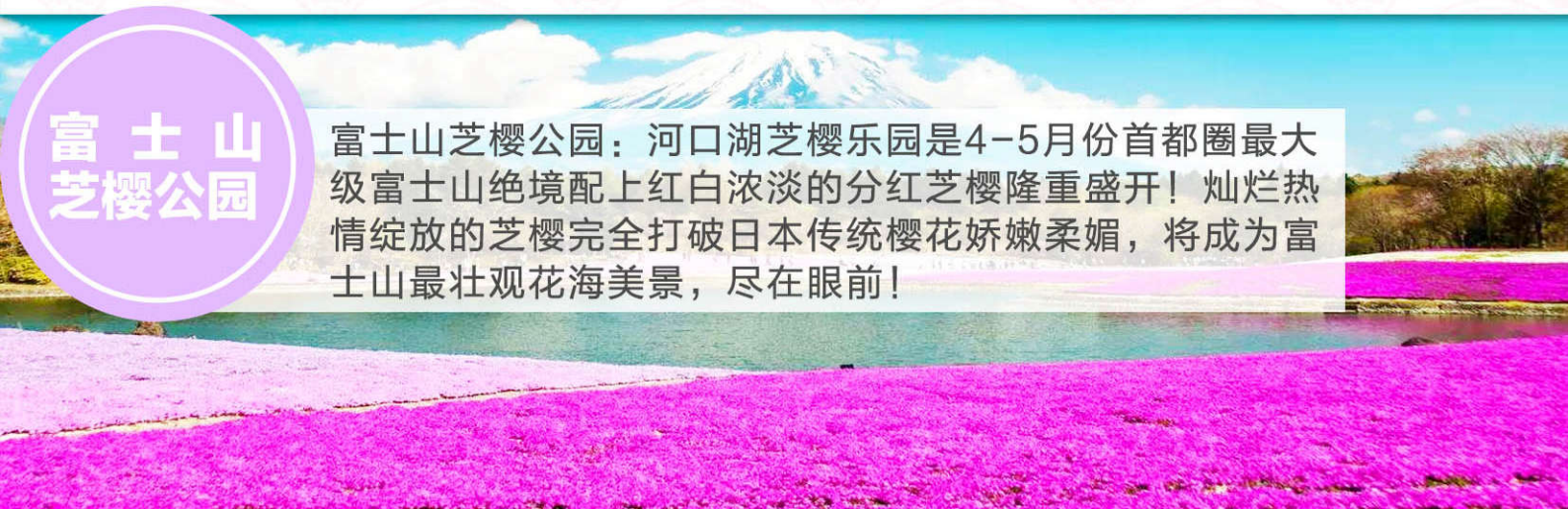
安排1晚温泉酒店  
体验正宗泡汤之乐



特赠送日式正宗茶道体验

富士山  
芝樱公园

富士山芝樱公园：河口湖芝樱乐园是4-5月份首都圈最大级富士山绝境配上红白浓淡的分红芝樱隆重盛开！灿烂热情绽放的芝樱完全打破日本传统樱花娇嫩柔媚，将成为富士山最壮观花海美景，尽在眼前！



# 市场独家安排私密行程



## 足利花卉公园

世界最大的紫藤花观赏



【时间限定：4/18-5/20】  
被美国CNN评选为世界十大  
梦幻旅行景点的足利花卉公  
园，被全世界公认为世界最  
美花瀑。

锦市场是位于京都市中京区  
中部锦小路通中“寺町通 -  
高仓通”区间的一条商店街  
。在这里可以买到众多京都  
特有的食材，因此又有“京  
都的厨房”之称。除了当地  
市民之外，锦市场也和附近  
的新京极商店街和寺町京极  
商店街一并成为观光客到访  
京都的必去之地。



## 京都生鲜食品批发地“锦市场”

KYOTO FRESH FOOD WHOLESALE "KAM MARKET"



## 日式茶道体验

JAPANESE TEA CEREMONY EXPERIENCE

日本茶道是在日本一种仪式  
化的、为客人奉茶之事。原  
称为“茶汤”。现在的日本  
茶道分为抹茶道与煎茶道两  
种。它将日常生活行为与宗  
教、哲学、伦理和美学熔为  
一炉，成为一门综合性的文  
化艺术活动。通过茶会，学  
习茶礼，陶冶性情，培养人  
的审美观和道德观念。



ふじさん

# 富士山

日本国内最高峰，日本重要国际象征之一。富士山被日本人民誉为“圣岳”是日本民族的象征。在全球享有盛誉。



## 特别提升

日航或希尔顿或同级酒店/温泉泡汤

日航酒店



日航酒店是日本经营的全球酒店网络。日航酒店的目标是最高水平的酒店服务。酒店客房配有空调.迷你吧.书桌.卫星频道/有线电视.液晶电视/等离子电视.电视.房内保险箱.淋浴设施.浴缸.吹风机.日报.浴袍.免费局域网和WiFi等设施。酒店提供免费wifi.酒店配有游泳池.酒店配有餐厅。



温泉泡汤

日本有“温泉王国”的美称。各地几乎都有有名的温泉，对日本人来说泡温泉是一种享受，更是生活中必不可少的一部分。日本的温泉分别有“盐泉”、“单纯泉”、“硫化氢泉”、“铁泉”等多种分类。来到日本，一定要穿上日本和服体验日本泡汤。



日期	大阪进 东京出		
第一天	成都—大阪 参考时间：1340/1855		
	于指定时间在成都双流国际机场集合，在机场送团人员及领队的协助下，办理赴日登机手续，搭乘国际航班前往大阪关西机场，抵达后入住酒店休息。		
	住宿：大阪关西或神户地区酒店		
	午餐：飞机上	晚餐：自理	
第二天	心斋桥—大阪城公园—奈良神鹿公园—东大寺		
	<p><b>【大阪城公园】</b>（约 40 分钟）（不上天守阁），与名古屋城、熊本城齐名的三大名城之一的此城为日本名将『丰臣秀吉』所建造，其雄伟的石墙砌造占地约百万坪，分为本丸、二之丸和城廊之外的三之丸，四周以护城河围绕，樱花盛开时期护城河沿岸樱花夹道，四周均为绿意盎然的公园绿地，秀丽的庭园和亭台楼阁、奇花异卉、满目青翠、充满诗情画意。</p>		
	<p><b>【心斋桥】</b>（约 60 分钟）大阪最大的购物区，集中了许多精品屋和专卖店，从早到晚熙熙攘攘，以带有拱廊设施的心斋桥筋商店街为中心发展起来。这里大型百货店、百年老铺、各种小店铺鳞次栉比。</p>		
	<p><b>【道顿觉.道顿广场】</b>道顿堀美食街位于日本大阪心斋桥附近，是大阪美食的代表地点。在这里各种美食的招牌每天都招来川流不息的人潮，最有名的大螃蟹招牌更是道顿堀美食街的标志，尤其是当夜晚来临，闪烁的霓虹灯更是诱人。许多著名的小吃像金龙拉面、章鱼烧、回转寿司、河豚肉等在这都可以吃到。</p>		
	<p><b>【奈良公园】</b>（喂食小鹿，鹿粮不含）（约 60 分钟）位于奈良市街的东边，东西长 4 公里、南北宽 2 公里，面积广阔，若草山、东大寺、春日大社、国立博物馆等奈良的名胜古迹大多在这里。在明治 21 年(1888 年)成为县立公园，是日本现代公园的先驱之一。大正 11 年(1922 年)被指定为日本的国家名胜。成群嬉戏于公园里的鹿，因与春日大社流传的白鹿传说有关而受到保护，且被指定为国家的自然保护动物。享受这美丽的大自然最好是在碧绿的若草山和鹿毛色美的 4、5 月，或是满山红叶的秋天等出游行乐、毕业旅行的季节。一年四季无论何时，这里都有吸引人的景观。道路两旁，枫叶迎风招展，在和煦阳光的照耀下，如霞似火，发出悦耳的飒飒声音，绿色的草萍上、道路上，铺满了从树上飘逸下来的五彩缤纷、形状各异的落叶，犹如一幅巨大的水彩画，令人悦目舒心。据说奈良在近 1300 年前已建成平城京，后来日本首都迁往不远的京都再迁往东京，而奈良竟不曾衰败过。秋天的奈良公园以大片鲜艳的红色，招呼着我们投进它的怀抱。走进林子，踩着红叶，邂逅小鹿、行人、画家，还有属于世界遗产的东大寺，诉说日本秋天最浪漫的神话。其中有 1200 头鹿生活在这里，这些鹿大多温顺而讨人喜爱。</p>		
	<p><b>【东大寺】</b>是日本华严宗大本山，又称大华严寺、金光明四天王护国寺等。东大寺位于平城京(今奈良)东，是南都七大寺之一，距今约有一千二百余年的历史。东大寺，1998 年作为古奈良的历史遗迹的组成部分被列为世界文化遗产。东大寺大佛殿，正面宽度 57 米，深 50 米，为世界最大的木造建筑。大佛殿内，放置着高 15 米以上的大佛像——卢舍那佛。东大寺院内还有南大门、二月堂、三月堂、正仓院等。</p>		
	住宿：奈良或周边地区酒店		
	早餐：酒店内	午餐：方便游玩，敬请自理	晚餐：日式锅物料理
第三天	私密特推景点：锦市场—特别赠送：四季堂本铺茶道体验—世界文化遗产之清水寺		

**【锦市场】**（约 60 分钟）据说设立于天正年间（约 400 年前），作为江户时代生鲜食品批发地“锦之店”而闻名。现在，从锦小路街的寺庙街到高仓，东西约 400 公尺，已有 130 多家店铺。主要销售鲜鱼，生鲜食品，加工食品，京都料理的材料等，堪称京都的厨房“锦”以料理屋，旅馆等业务为主，不仅京都市内，产品也受到来自远方的访客青睐。

**【四季堂本铺茶道体验】**日本茶道是在日本一种仪式化的、为客人奉茶之事。原称为“茶汤”。日本茶道和其他东亚茶仪式一样，都是一种以品茶为主而发展出来的特殊文化，但内容和形式则有别。日本茶道是在“日常茶饭事”的基础上发展起来的，它将日常生活行为与宗教、哲学、伦理和美学熔为一炉，成为一门综合性的文化艺术活动。它不仅仅是物质享受，而且通过茶会，学习茶礼，陶冶性情，培养人的审美观和道德观念。我们特别安排在茶室里亲手制作感受一下什么的茶道，从茶室、礼仪、品茗，正统的茶道流程，所谓的“一期一会”就是这样一个难忘的体验

**【世界文化遗产@清水寺】**（约 60 分钟）是京都最古老的寺院，被列为日本国宝建筑之一。与金阁寺，二条城并列为京都三大名胜。为公元 798 年（延历 17 年）由延镇上人所建造，为平安时代之代表建筑物，后来曾多次遭大火所焚毁，现今所见为 1633 年德川家光依原来建筑手法重建，清水寺的山号为音羽山，主要供奉千手观音，占地面积 13 万平方米，慈恩大师创建。相传慈恩大师是唐僧在日的第一个弟子。还可在清水坂道购买自己喜爱的工艺品。那里有著名的清水烧，和许多特色手信。一整排传统的日式建筑，令人觉得古朴怀旧。



住宿：中部地区酒店

早餐：酒店内

午餐：日式特色料理

晚餐：方便游玩，敬请自理

御宝珍珠免税店—富士山五合目—忍野八海—富士芝樱公园—酒店

**【御宝珍珠免税店】**这里会定期举办日本珠宝文化节，加速与国际真珠专家的交流与合作。致力推广日本文化，店内设有体验馆进行真珠养殖过程之讲述以及抽奖游戏。增添其开阔视野、增长见闻的旅游乐趣等。由于此批发中心国际盛名，故很多商务人士及批发商前来访问参观。

**【富士山五合目】**（车程和游览约 2.5 小时）富士山由山脚至山顶按高度共分为十合，半山腰便称为富士五合目。富士山五合目高逾 2300 米，乘车而上，游客轻轻松松就可得到登富士山的珍贵体验，沿途赤松、铁杉等森林景色。抵达五合目，站在象征日本富士山居高临下，富士五湖、八岳、南阿尔卑斯的美景秋色像您而展现，此情此景毕生难忘。

（如天气原因不能上山改为富士山一合目或富士山资料馆）

**【忍野八海】**（约 40 分钟）所谓「忍野八海」，其实是富士山的雪水流经地层过滤而成的八个清泉。忍野八海以其优美的自然环境闻名，池水波光粼粼，与美丽的富士山合为一体，美不胜收，吸引无数摄影家不远千里前来取景。忍野八海为国家指定的天然纪念物。

**【富士芝樱公园】**（约 60 分钟）河口湖芝樱乐园是 4-5 月份首都圈最大级，富士山绝景配上红/白/浓淡的粉红芝樱隆重盛开！每年 4 月下旬到 5 月下旬这 1 个多月的时间里，最大规模的 80 万株芝樱在山梨县河口湖畔逐渐绽放，如同“地彩虹”，灿烂热情艳丽的芝樱完全打破日本传统樱花娇嫩柔媚，芝樱、蓝天与富士山顶的白雪形成绝佳的美景，教人神往，将成为富士山最壮观花海美景，尽在眼前！！同时，还会举办美食节。

※04/20~05/29 期间出发团体游览：富士山芝樱公园芝樱祭

※05/30~06/19 期间出发团体游览：山中湖花之都公园

※06/20~07/15 期间出发团体游览：河口湖薰衣草公园



※因天气原因以上花期提早或延迟花开将安排纯景点观光，敬请谅解！

晚上入住温泉酒店，泡日式美汤，消暑解乏，缓解旅途疲劳，泡汤后特别安排温泉自助料理，享受温暖恬静的一晚；在温泉酒店内享用丰盛的温泉料理餐，餐后可自由体验穿和服泡温泉的乐趣。

**住宿：箱根地区温泉酒店**

**早餐：酒店内**

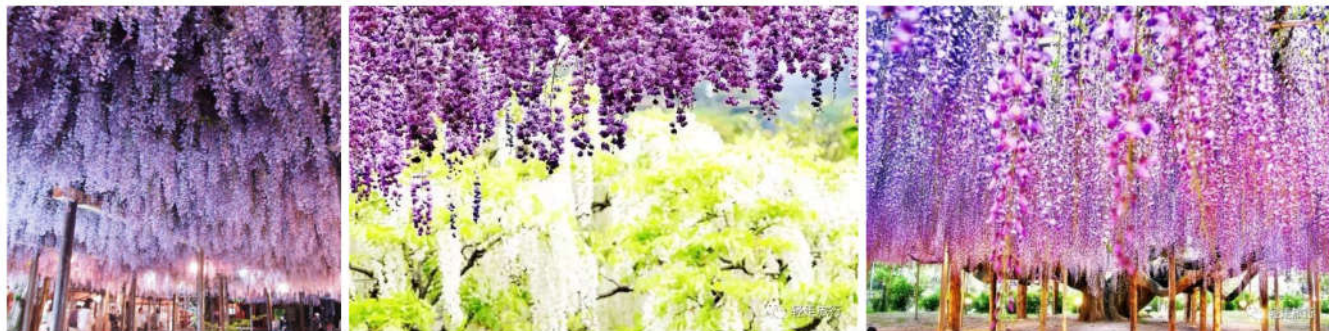
**午餐：日式乡村料理**

**晚餐：温泉宴会料理**

日本最大的紫藤花公园@足利紫公园—综合免税店—浅草雷门观音寺·仲见世商店街—秋叶原电器店—药妆店

**【足利花公园（世界最大的紫藤花观赏）】**【时间限定：4/18-5/20】被美国 CNN 评选为世界十大梦幻旅行景点的足利花卉公园，被全世界公认为世界最美花瀑。在暖风洋溢的四五月，日本栃木县的足利紫藤公园，紫藤花带来了它繁盛缤纷的一年之约。每到紫藤花开，一串串蝴蝶形状的花朵垂直向下，犹如天幕垂帘，壮丽迷人、如梦如幻。大家走在花海下，头顶一片紫色天空，仿佛整个世界都变成紫色。

李白曾有诗赞美紫藤之美：“紫藤挂云木，花蔓宜阳春。密叶隐歌鸟，香风留美人。” 猜想每个女生都想一睹这一美景吧。颜色相似的小蝴蝶和甜蜜细腻的味道，日本人把这条通过紫藤隧道的通道称为“幸福的路上”。



**【日本综合免税店】**（约 60 分钟）购物日本最有名的鱼肝油、纳豆精等名式特产；

**【浅草雷门观音寺】**（约 30 分钟）它是东京发祥地，寺院前，有一条著名的商店街仲见世，出售各具特色的纪念品，如我们熟知的人形烧点心等(50mins)，浅草寺位于东京台东区，是日本现存的具有“江户风格”的民众游乐之地寺院的大门叫“雷门”，门内有长约 140 米的铺石参拜神道通向供着观音像的正殿。寺西南角有一座五重塔，仅次于京都东寺的五重塔，为日本第二高塔。寺东北有浅草神社，造型典雅，雕刻优美。

**【仲见世商店街】**（约 30 分钟）仲见世商业街位于东京浅草寺，是日本最古老的商业街之一。从德川家康开创了江户幕府以后，江户的人口不断增加，到浅草寺院参拜的旅客也越来越多。之后，在浅草寺院院内负责清扫的附近居民，被授予特权可以在院内和参拜道上进行营业，这就是商业街的开始，当时为元禄、享保(1688 - 1735)时期。现在的商业街长度约 250 米，横跨街区顶上盖了透明的顶棚，使这里无须风吹雨打太阳晒。街两旁有 89 家漆着朱红色门面的小店铺，出售供神用品、江户玩具、舞蹈服装、点心小吃和各种土特产品，据说这些店铺中许多是百年老店，久负盛名。这里多家小店都卖浅草的“人形烧”，是浅草最有名的点心。

**【秋叶原动漫一条街】**（约 60 分钟）日本东京的秋叶原是日本最大的电器一条街，也是世界最大的电器、动漫一条街，

更是东京的一个象征。以位于秋叶原站西侧的中央道为中心，在秋叶原其东西宽 400 米，南北长 800 米的范围内，汇集了 800 多家专门销售家用电器和计算机等电器产品的商店，且价格便宜。其中，还有数家 D F S，专门为外国人提供免税商品，代办托运手续，十分方便。令人眼花缭乱的电器产品和最新电子产品展销以及熙来攘往的各色人群，构成了秋叶原独有的风景。

【御彩药妆店】（停留约 60 分钟）日本人气潮流本土化妆品太生活用品。

住宿：成田地区酒店

早餐：酒店内

午餐：日式料理或中华料理

晚餐：方便游玩，敬请自理

全天自由活动（自由活动期间不含车和导游，餐食方便游玩请自理）

建议您搭乘东京都内最便利的交通工具～JR 山手线，来尝试自由行的乐趣。您可来一次时尚流行文化之旅，走访东京的潮流发源地，购物美食一网打尽！或者来一次主题乐园之旅，前往东京迪斯尼乐园享受童趣浪漫！建议行程：

◆原宿：日本年轻人最喜欢去的天堂～原宿，而且也是东京时髦的地方，您可以看到许许多多穿着发型非常怪异新潮的年轻人在此逛街或做街头表演，其中更以表参道以及竹下通更为有名气，尤其是假日人更多更热闹，有机会一定要来到这里开开眼界。

◆表参道：由原宿至青山大道间的『表参道』是一条林荫大道、以日本的「巴黎」而著称，沿街的林荫道、开放式的时髦咖啡店和餐厅、高级时装店，优雅而富有风情。

◆日本东京 Hello Kitty 彩虹乐园：丽鸥彩虹乐园是集可爱的三丽鸥卡通明星，尤其是大名鼎鼎的 Hello Kitty 于一体的主题乐园。座落于东京市区西方的多摩市，从新宿乘电车只需 40 分钟。

第六天 ◆三鹰之森吉卜力美术馆：三鹰市立动画美术馆，式名三鹰市立动画美术馆（三鹰市立アニメーション美术馆），通常称之为三鹰之森吉卜力美术馆，由日本动画大师宫崎骏亲自设计的“三鹰之森吉卜力美术馆”（GhibliMuseum），是每一个动画迷心驰神往的梦幻之城。投资约为 50 亿日元兴建，占地面积约 4000 平方米[1]。自 2001 年 10 月开馆至今，慕名而来的游客源源不绝。该馆地处东京卫星城三鹰，在“三鹰之森”的掩映中若隐若现。

◆东京迪士尼乐园：您与米奇、米妮、唐老鸭、维尼熊一同遨游探险乐园、明日世界、梦幻世界、动物天地等，有灰姑娘的城堡、丛林巡航、巨雷山、鬼屋、小小世界、太空山、巴斯光年的星际历险等，老少咸宜的娱乐设施；而午后时分，华丽的花车以及各个耳熟能详的卡通人物游行于街头大汇演，必让您置身其中，重拾童年的欢乐；并带给您终生甜美的回忆。晚上可观赏夜间千变万化的魅力游行或烟火雷射表演。地段各有自己的特点。面向年轻人的时尚服饰店、快餐食品店和游艺中心等鳞次栉比的中心大道，作为年轻人时尚的发源地颇引人瞩目。无论白天还是夜晚，这里总是聚集着大多为十几岁的年轻人，热闹的局面能让人深切地体会到现代日本的气息。

住宿：成田地区酒店

早餐：酒店内

午餐：方便游玩，敬请自理

晚餐：方便游玩，敬请自理

东京—成都 参考时间：3U8086 2020/0030+

在酒店享用丰富早餐后，整理行装、前往机场，搭乘飞机返回国内，结束愉快的日本本州七日浪漫之旅！

第七天 住宿：温馨的家

早餐：酒店内

午餐：方便游玩，敬请自理

晚餐：自理或飞机上

## 参考酒店:

东京成田地区	成田雷德森/成田马洛德国际/成田港威/成田国际花园/成田美景/成田东横 INN/成田 APA/成田 VIEW/アジア成田/成田东武
东京地区	新宿华盛顿或池袋太阳王子/两国珍珠/葛西珍珠/Daynice 东京/赤坂马洛/Vista 莆田/品川王子/APA 系列/MARROAD 系列/ホテル ルミエール 葛西/东横 inn 品川站港南口天王洲/ホテルヴィラフォンテーヌ 茅場町//ハートンホテル東品川
富士山地区	庆山/山中湖新星/平成/富士山花园/富之湖/富士之馆/富士之堡华园/甲斐路/美富士园/ロイヤルホテル河口湖/レイクホテル 西湖/富士松園ホテル/精進レークホテル/四季之宿 富士山/ホテル光風閣くわるび//サンプラザホテル富士山山中湖/華やぎの章 慶山/河口湖足和田
中部或周边地区	滨松格兰/三河湾/衣浦格兰 /蒲郡/东横 INN 系列/APA 系列/MARROAD 系列/Confort 中部/RootINN 知立/リソル岐阜ホテル/浜名湖弁天リゾートホテル ジ・オーシャン/ロワジールホテル豊橋/彦根ビューホテル/ホテル K O Y O 別館/グランドホテル浜松/浜名湖海洋温泉酒店/ホテルルートイン大垣インター/ホテルリソル岐阜
京都或奈良地区	レイクフォレストリゾートブチホテル//ホテルアジール・奈良//奈良ワシントンホテルプラザ//フジタ奈良/アジール奈良アネックス
大阪地区	关西美景/Bestwesten/神戸珍珠/关西华盛顿/东横 inn/温泉花园/ Sampras/next/海鸥 /临海酒店石津店/大阪ジョイホテル/ニューオリエンタルホテル/ビッグ・アイ 堺 ホテル/ホテルコスモスクエア国際/ホテル 1-2-3 堺/湯〜モアリゾート ニューオリエンタルホテル

## 服务内容包含:

- ◇ 往返国际机票+税金
- ◇ 日本当地 4-5 星标准(境外酒店不挂星. 星级标准以网上评论和推荐作为参考);
- ◇ 当地 4 天旅游空调车及优质中文导游;
- ◇ 行程所列 6 早 5 正(含温泉酒店一晚餐, 用餐时间在飞机或船上以机船餐为准, 不再另退餐费);
- ◇ 行程所列景点门票;
- ◇ 全程司机、导游小费;
- ◇ 团体签证费
- ◇ 旅游意外保险(建议客人购买旅游意外险)

## 服务不包含:

- ◇ 行程表所列之自理内容;
- ◇ 个人一切杂费和境外消费及一切不可抗拒原因所产生的费用;
- ◇ 因不可抗拒的客观原因和非我公司原因(如天灾、战争、罢工等)或航空公司航班延误或取消、我公司有权取消或变更行程或者调整报价
- ◇ 单人房差费用 500 元/人/晚
- ◇ 护照费用;
- ◇ 从 2019 年 1 月 7 日起, 日本将向从日本出境的人士征收“国际观光旅客税”根据日本政府的缴纳制度, 凡通过船舶公司或航空公司出境的人士每次出境需缴付出境税 1000 日元。



## 特别声明

**1、团体观光赴日签证规定，客人必须全程跟团活动，不得擅自离团，否则接待社将报警处理！**

### **2、小童定义：**

- (1) 不占床儿童定义：出发之日时不满6周岁的小童，超过6周岁必须占床！
- (2) 若你选择1名成人携带1名6周岁以下儿童，且儿童为不占床，房间内会有另外一名成人或相同情况（1名成人+1名不占床儿童）的客人入住，可能引起不必要的麻烦！
- (3) 由于日本国情的关系，日本酒店的床相对都较小，带儿童睡一张床可能会带来不便，请酌情考虑！

### **3、小童收费：**

- (1) 6岁以上小童必须占床，6岁以下小童均按不占床安排，团费减300元/人。
- (2) 6岁以下小童如需占床，则按成人价格。

**4、个人消费说明：**非旅行社行程中安排的购物、娱乐等项目，属旅游者个人消费行为，如产生纠纷或损失，旅行社不承担责任；

**5、全程酒店均为二人一室**，如您的订单产生单房，我社将安排您与其它客人拼房。如您要求享受单房，我社将加收全程单房差

**6、因航班延误或取消、领馆签证、天灾、战争、罢工、政治等因素**，可能会对出团日期、行程等有所调整，我社保留调整的权利。

**7、由于目前国际燃油税有上下浮动的可能**，若航空公司临时调整机票价格和燃油附加费等、或因汇率、政策等因素，我社有权按实际情况调整价格和出团日期并加收补收或退还相应费用。敬请谅解。

**8、若旺季或节假日**，各景点或游乐场等热点游人较多，本社安排之行程及餐食，导游将按照实际交通及游览情况，略作适当调整，以便顺利完成所有景点，敬请客人配合！

**9、巴士每天服务至晚上九时**，如客人自身原因景点集合迟到导致整团需延长巴士服务，按日本条例，需每小时付日元10,000给司机作延长金，此费用将由不守时游客承担！

**10、因客人自身问题而不能在中国海关出境或在日本入境**，则所有费用，恕不退款。

**11、境外离团或当地参团客人**，我司有权拒绝这类客人参团，如有这种情况，报名时必须说清楚，是否接受客人报名或收取附加费，权利将由我司最后决定！

**12、按航空公司规定**，所有航班必须按顺序乘坐，若有航段未使用，后面的航段航空公司有权限制或取消，可能导致无法正常出行，所有风险客人自行承担，后果自负，团费不予退还！

**13、特别通知：**日本入境时需提供指纹和拍摄面部照片，然后接受入境的审查。若拒绝提供，将不让其入境，造成此后果责任自负，亦将不会退回任何费用。

**14、航空公司规定**，持非中国公民护照者需补机票差价至少RMB 500元/人（具体视航空公司规定）。

**15、旅游者义务：**日本是靠左行驶，过马路时请注意来往车辆。通过马路时走人行横道或地下通道。行车途中不要在车内走动，老人和儿童要有成年人陪护，以防不确定危险。车辆在颠簸路段行驶过程中不要离开座位和饮食（主要是坚果类），以免发生呛水或卡咽危险；

**16、贵重物品随身携带或申请酒店的保险柜服务**，勿放入交运行李、酒店房间里或旅游巴士上。随身携带财物稳妥安置，不要离开自己视线范围。游览、拍照、散步、购物时，随时注意和检查，谨防被盗遗失；

**17、以上属于参考行程**，游览/次序或酒店入住次序将保留前后调整可能性，以最终出团通知为准，敬请客人理解！

## 旅游合同(日本)补充协议

本人\_\_\_\_\_定于\_\_\_\_\_年\_\_\_\_\_月\_\_\_\_\_日参加日本7日游团,在日本行程中的自由活动时间里,本人自愿要求旅行社安排\_\_\_\_\_进行参观购物,并且本人已清楚了解购物属个人行为,旅行社不存在诱骗行为,故旅行社不承担协助退换货物义务。

现经双方协议一致,特此补充此协议!

地点	商店名称	商店购物内容	停留时间
东京或大阪	药妆免税店 或乐天免税店	电子产品,化妆品,杂货,民艺品等	60分钟
东京大阪	综合免税店	日本本土保健品、美容产品、生活品等	60分钟
东京中部	御宝免税店	日本本土田崎珍珠、红珊瑚等饰品、名表等产品	60分钟

**合同履行地:成都**

本人承诺在境外不会主动向领队、导游要求参加出团前未报名的自选项目及旅游定点购物商店。

**旅游者签名:**

**签约时间:**