

日航 双温泉篇

6
+
1

樱花雨

时尚东京,神秘富士山,京都+奈良双古都
双温泉体验+东京1天自由活动
漫步和风巡礼赏樱7日游(阪东)



日本



早在远古,日本人就将樱花看作是春天的化身,是花的神灵每当春天来临人们最关注的就是樱花一年一度的花开花落。花蕾结的多少好坏,开花时能否躲过春雨的淋洗,开的灿烂,凋谢时能不能遇上春风,落瓣干净,应樱花是否开花顺利在古代日本人看来意味着这一年是否风调雨顺,五谷丰登。所以每当花开时节,人们就聚集在樱花树下.....

富士山

被日本人民誉为“圣岳”,是日本民族的象征。它也经常被称为“芙蓉峰”或“富岳”以及“不二的高岭”

东京

古称江户,著名观光景点有东京铁塔、皇居、东京国会议事堂、浅草寺、滨离宫明治神宫、忍野八海、千鸟之渊、秋叶原、二重桥隅田公园等

京都

具有浓郁的日本风情,是日本人灵魂的故乡

奈良

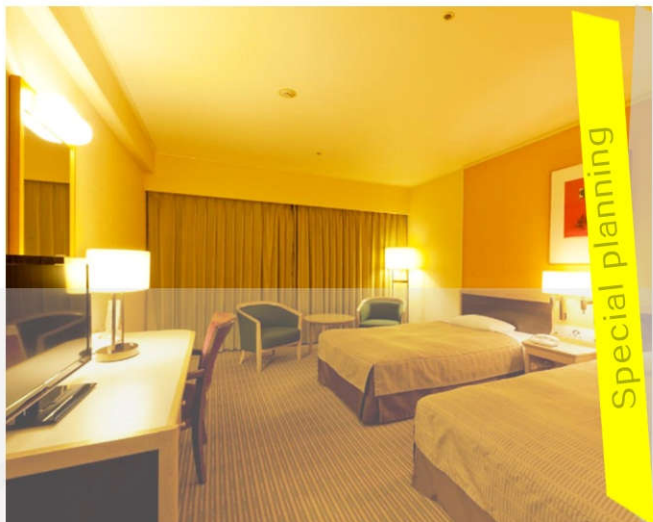
作为古老的文化城市,拥有众多的古寺神社和历史文物,享有“社寺之都”的称号,被日本国民视为“精神故乡”

大阪

是在张扬的同时炫耀着自己的个性。有点像上海,繁华,热闹潮流,时尚,但是感觉最强烈的还是它的“本土化”气息



樱花期特别策划



01 日航酒店

保证提升1晚日航酒店

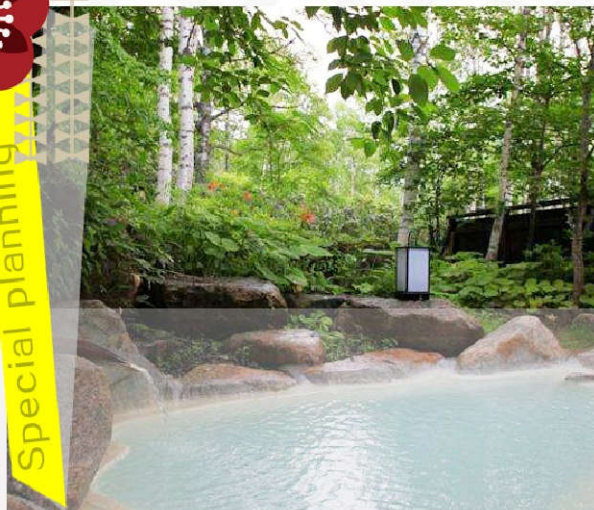
日航酒店 (JAL Hotels Company Ltd.) 是日本经营的全球酒店网络。日航酒店的目标是最高水平的酒店服务。酒店客房配有空调、迷你吧、书桌、卫星频道/有线电视、液晶电视/等离子电视、电视、房内保险箱、淋浴设施、浴缸、吹风机、日报、浴袍、免费局域网和WiFi等设施。酒店提供免费wifi。酒店配有游泳池。酒店配有餐厅。酒店提供免费的停车服务。

02

双温泉酒店

樱花季特别安排双温泉酒店体验

日本有“温泉王国”的美称。各地几乎都有有名的温泉，对日本人来说泡温泉是一种享受，更是生活中必不可少的一部分。日本的温泉分别有“盐泉”、“单纯泉”、“硫化氢泉”、“铁泉”等多种分类。来到日本，一定要穿上日本和服体验日本泡汤



市场独家行程，御殿场奥特莱斯 古都京都一日游，东京一天自由活动



御殿场 奥特莱斯

奥特莱斯购物中心；御殿场奥特莱斯是日本最大的名牌折扣店，坐落于风景优美的自然环境中，可眺望富士山，拥有欧风式的建筑外观。自开业以来，这里就聚集了许多日本国内外著名品牌专营店，加上距离富士山、箱根等度假地距离很近的优越条件，所以是很多海外游客日本之旅的必经之地。



古都京都 一日游



春节的京都，在樱花林的衬托下显得格外的柔美。无论是江户幕府的权力象征二条城，还是潺潺溪水的鸭川道，或者说在夜光里的白川通，都会欣赏到粉粉的纷纷樱花。樱花祭对于日本人而言是三五成群结伴在樱花树下畅谈嬉戏，或是恋爱约会，在此节日里，您会发现京都独有的一份浪漫。尤其在夜色降临之时，在黑暗中华美绽放的樱花。现在就跟着铭之旅一同欣赏此樱此景吧



特别的赠送!! 东京一天 自由活动

自由活动期间，可以搭乘日本最便利的交通工具，来体验尝试自由行的乐趣，可来一次时尚流行文化之旅，走访东京的潮流发源地，购物美食一网打尽！或者来一次主题乐园之旅，前往东京迪士尼乐园享受童趣浪漫！



京都、奈良赏樱名胜地

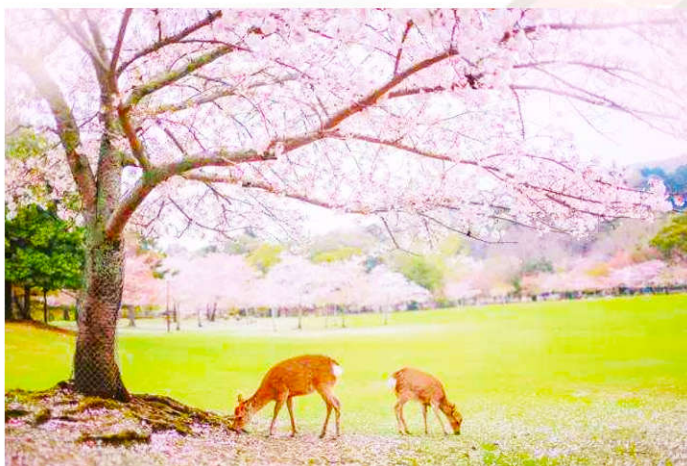


Kiyomizu Temple

清水寺

清水寺位于京都东部音羽山的山腰，始建于778年，是京都最古老的寺院，曾数次被烧毁并重建，后于1994年被列入世界文化遗产名录。

本堂前悬空的清水舞台是日本国宝级文物，四周绿树环抱，春季时樱花烂漫，是京都的赏樱名所之一，秋季时红枫飒爽，又是赏枫胜地。



奈良公园



Nara Park

奈良公园位于奈良市区东侧，春日山脚下，是一个占地广大的开放式公园。公园中一年四季景色优美如画，在开阔的草地上生活着成百上千只野生梅花鹿，春天开满樱花，是优美的赏樱场所。



Todaiji Temple

东大寺

东大寺又称大华严寺，是752年，圣武天皇为了祀奉大佛并作为日本寺院的总寺而建的，是华严宗的大本山。两次火灾烧毁了建筑，现在的是1692年重建，为原建筑的三分之二。东大寺正佛殿，正面宽度57米，深50米，为世界最大的木造建筑。大佛殿内，放置着高15米以上的大佛像99卢舍那佛。东大寺院内还有南大门、二月堂、三月堂等。



东京赏樱名胜地



Fuji

富士山

富士山被日本人民誉为“圣岳”，是日本民族的象征。作为日本的国家象征之一，在全球享有盛誉。它也经常被称作“芙蓉峰”或“富岳”以及“不二的高岭”。自古以来，这座山的名字就经常在日本的传统诗歌“和歌”中出现。日本诗人曾用“玉扇倒悬东海天”、“富士白雪映朝阳”等诗句赞美它



忍野八海



Oshino Hakkai

据说忍野八海在1200年前就有了，是富士山融化的雪水经流地层过滤而成的八个清澈的淡泉水：御釜池/底无池/桃子池/浊池/涌池/镜池/菖蒲池和出口池。



Ueno Park in Tokyo

东京上野公园

园内樱花数目多达1200棵。风过之处，落樱雨下，十分壮观。代表性的樱花品种「染井吉野」，因为是在1885年左右于上野公园所发掘而出的才得以将其美名遍传全国。每年樱花季节，都要在此举办隆重的“樱花祭”。到周末时，来赏樱的游客络绎不绝，直到夜晚。在夜灯映照下欣赏“夜樱”，别有一番动人滋味。



品尝日本特色料理

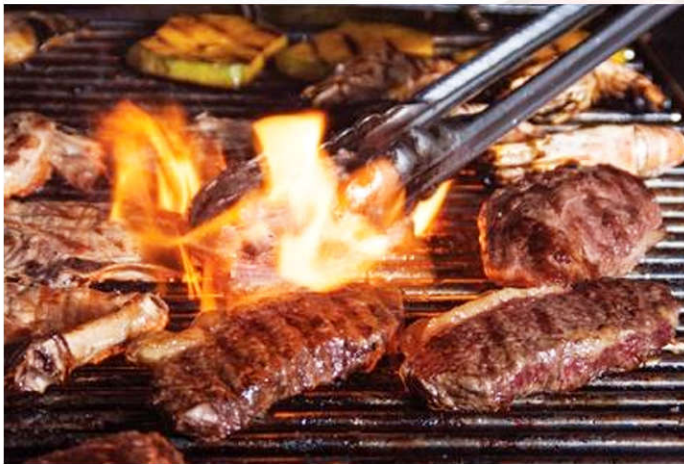


Cherry blossoms

樱花料理



富士山下一边赏樱一边品尝由樱花花瓣制作的樱花料理



日式 BBQ



Japanese BBQ

日式BBQ是日本传统美食之一。日式的烤肉一般注重材料本身的风味口感，不喜欢腌制。沾酱一般口味偏甜。北海道以及岩手县等东北地方，也吃烤羊肉，叫做【ジンギスカン Jingisukan】。也算是对成吉思汗的一种致敬吧。据说是曾经驻扎中国东北的军人受满族人的启发，而开发的一种使用特制的圆形烤盘的烧烤料理。



Japanese small hot pot

日式小火锅



Eel food



鳗鱼料理



日期 大阪入，东京返

成都→大阪 参考航班：3U8087 成都-大阪 1430-1855

第一天

于指定时间在成都双流国际机场集合，在机场送团人员及领队的协助下，办理赴日登机手续，搭乘国际航班前往日本第二大城市-大阪，抵达后入住酒店休息。

住宿：大阪关西地区酒店

午餐：飞机上

晚餐：自理

※特色安排百选赏樱名所——大阪城公园

※特色安排百选赏樱名所——奈良公园

※特色安排百选赏樱名所——东大寺

【大阪城公园】(不上天守阁)，与名古屋城、熊本城齐名的三大名城之一的此城为日本名将『丰臣秀吉』所建造，其雄伟的石墙砌造占地约百万坪，分为本丸、二之丸和城廊之外的三之丸，四周以护城河围绕，樱花盛开时期护城河沿岸樱花夹道，四周均为绿意盎然的公园绿地，秀丽的庭园和亭台楼阁、奇花异卉、满目青翠、充满诗情画意。

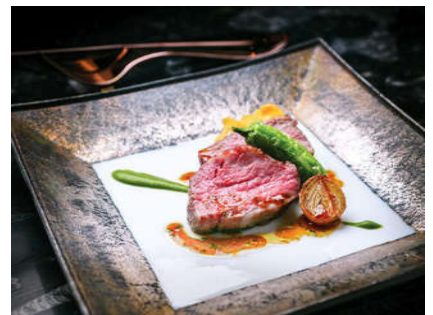
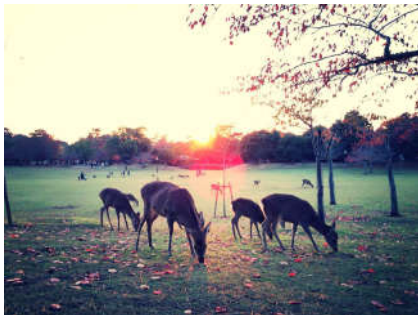
【心斋桥】大阪最大的购物区，集中了许多精品屋和专卖店，从早到晚熙熙攘攘，以带有拱廊设施的心斋桥筋商店街为中心发展起来。这里大型百货店、百年老铺、各种小店铺鳞次栉比。

【奈良公园】(赏樱名所)(喂食小鹿)鹿粮不含(约60分钟)位于奈良市街的东边，东西长4公里、南北宽2公里，面积广阔，若草山、东大寺、春日大社、国立博物馆等奈良的名胜古迹大多在这里。在明治21年(1888年)成为县立公园，是日本现代公园的先驱之一。大正11年(1922年)被指定为日本的国家名胜。成群嬉戏于公园里的鹿，因与春日大社流传的白鹿传说有关而受到保护，且被指定为国家的自然保护动物。享受这美丽的大自然最好是在碧绿的若草山和鹿毛色美的4、5月，或是满山红叶的秋天等出游行乐、毕业旅行的季节。一年四季无论何时，这里都有吸引人的景观。道路两旁，枫叶迎风招展，在和熙阳光的照耀下，如霞似火，发出悦耳的飒飒声音，绿色的草萍上、道路上，铺满了从树上飘逸下来的五彩缤纷、形状各异的落叶，犹如一幅巨大的水彩画，令人悦目舒心。据说奈良在近1300年前已建成平城京，后来日本首都迁往不远的京都再迁往东京，而奈良竟不曾衰败过。秋天的奈良公园以大片鲜艳的红色，招呼着我们投进它的怀抱。走进林子，踩着红叶，邂逅小鹿、行人、画家，还有属于世界遗产的东大寺，诉说日本秋天最浪漫的神话。其中有1200头鹿生活在这里，这些鹿大多温顺而讨人喜欢。

第二天

【东大寺】(约40分钟)是日本华严宗大本山，又称大华严寺、金光明四天王护国寺等。东大寺位于平城京(今奈良)东，是南都七大寺之一，距今约有一千二百余年的历史。东大寺，1998年作为古奈良的历史遗迹的组成部分被列为世界文化遗产。东大寺大佛殿，正面宽度57米，深50米，为世界最大的木造建筑。大佛殿内，放置着高15米以上的大佛像——卢舍那佛。东大寺院内还有南大门、二月堂、三月堂、正仓院等。

(因樱花开放会随着季节气候变化，如遇气候因素(下雨、台风、气温)其凋谢或未绽开仍往原景点纯欣赏，请见谅!)



住宿:京都或大阪或周边地区酒店

早餐:酒店内

午餐:方便游玩请自理

晚餐:日式和风料理餐

※ 百选赏樱名所——清水寺

※ 深度游特色安排百选赏樱名所——岚山公园

京都特辑:春节的京都,在樱花林的衬托下显得格外的柔美。无论是江户幕府的权力象征二条城,还是潺潺溪水的鸭川道,或者说在夜光里的白川通,都会欣赏到粉粉的纷纷樱花。樱花祭对于日本人而言,是三五成群结伴在樱花树下畅谈嬉戏,或是恋爱约会,在此节日里,您会发现京都独有的一份浪漫。尤其在夜色降临之时,在黑暗中华美绽放的樱花。现在就跟着铭之旅一同欣赏此樱此景吧

【祇园花见小路·艺伎街】(约40分钟)是京都最具代表性的花街,在道路的两旁是纵横方向能通风的用细细的木材建成的格子窗,街道的格调与舞妓的风采十分相称,接上排列著销发髻、香和日式服装装饰物品等京都特有的商店。以北的马路巷道中,有许多古老的木格窗建筑,多半是茶屋和料亭,洋溢京都江户时期的风味。黄昏时分,或可见外出献艺踩著高高木屐对的年轻舞技、艺妓,小步急行的窈窕身影,更增添古都风情。花见小路是体验京都古代文化精华的必游之处。

【清水寺】(赏樱名所)(约60分钟)宛如古都的风物诗般,清水寺外围的一景一色,完完全全的将京都的风采表露无疑,无论是春天的樱花,夏天的瀑布,秋天的红叶或是冬天的细雪,清水寺都仿佛是为了证明京都而存在的一般,无时无刻吸引着人们流连忘返。

【岚山公园】(赏樱名所)岚山素有“京都第一名胜”的美称,桂川河上横跨着渡月桥,渡月桥连接着被桂川一分为二的岚山地区和嵯峨野地区,现在的岚山其实是泛指岚山地区和嵯峨野地区。岚山周边有很多寺庙、神社等景观,像是京都五大禅寺之首的天龙寺,此外还有不少游客慕名而来的竹林,是电影《艺伎回忆录》的拍摄地,不过岚山最吸引我的还是搭乘嵯峨野观光小火车游览保津川峡谷。

(因樱花开放会随着季节气候变化,如遇气候因素(下雨、台风、气温)其凋谢或未绽开仍往原景点纯欣赏,请见谅!)



住宿:中部地区酒店

早餐:酒店内

午餐:京都特色料理

晚餐:方便游玩,尽请自理

※ 百选赏樱名所——富士山

※ 百选赏樱名所——忍野八海

【富士山五合目】(车程和游览约2.5小时)富士山由山脚至山顶按高度共分为十合,半山腰便称为富士五合目。富士山五合目高逾2300米,乘车而上,游客轻轻松松就可得到登富士山的珍贵体验,沿途赤松、铁杉等森林景色。抵达五合目,站在象征日本富士山居高临下,富士五湖、八岳、南阿尔卑斯的美景秋色像您而展现,此情此景毕生难忘。(如

天气原因不能上山改为富士山一合目或富士山资料馆)

【忍野八海】(富士山赏樱名所) (约 30 分钟)所谓「忍野八海」,其实是富士山的雪水流经地层过滤而成的八个清泉。忍野八海以其优美的自然环境闻名,池水波光粼粼,与美丽的富士山合为一体,美不胜收,吸引无数摄影家不远千里前来取景。忍野八海为国家指定的天然纪念物。

【奥特莱斯购物中心】御殿场奥特莱斯是日本最大的名牌折扣店,坐落于风景优美的自然环境中,可眺望富士山,拥有欧风式的建筑外观。自开业以来,这里就聚集了许多日本国内外著名品牌专营店,加上距离富士山、箱根等度假地距离很近的优越条件,所以是很多海外游客日本之旅的必经之地。

(因樱花开放会随着季节气候变化,如遇气候因素(下雨、台风、气温)其凋谢或未绽开仍往原景点纯欣赏,请见谅!)



住宿: 箱根地区温泉酒店

早餐: 酒店内

午餐: 富士山樱花料理

晚餐: 温泉酒店日式特色料理

※赏樱名所——浅草寺

※百选赏樱名所——上野公园

【日本观光公社免税店】(约 60 分钟),购物日本最有名的鱼肝油、纳豆精等名式特产;

(因樱花开放会随着季节气候变化,如遇气候因素(下雨、台风、气温)其凋谢或未绽开仍往原景点纯欣赏,请见谅!)

【浅草雷门观音寺】(约 30 分钟)创建于公元 628 年,是日本观音寺总堂,东京的观光客一定会参观浅草寺,不到浅草寺就像白来东京。瞧瞧漆着「雷门」字样的大红灯笼,就是寺庙的大招牌,来到此地,您将会感受到日本人虔诚的民间信仰。

【仲见世商店街】(约 30 分钟)由雷门通向宝藏门及正殿的一条 300m 长的参道。道路两侧是一排排自江户时代延续下来的大小店铺共有 88 间,出售日本最具特色的旅游纪念品、民间工艺品、和服以及日本人喜食的小吃等。

【上野公园】(百选赏樱名所)(60 分钟)(园内其他入场券需自理)漫步于樱花隧道,自江户时代开始即是赏花景点为日本最大的都市花园,据说是为了建造宽永寺护佑江户城,而由开祖天海僧所种,自公元 1624 年以来,园内从西乡隆盛像至喷水庭园为著名的「樱花隧道」,以染井吉野樱为主的樱树多达 1000 株,已成为日本赏樱名所代表。

【秋叶原动漫一条街】(约 60 分钟)日本东京的秋叶原是日本最大的电器一条街,也是世界最大的电器、动漫一条街,更是东京的一个象征。以位于秋叶原站西侧的中央道为中心,在秋叶原其东西宽 400 米,南北长 800 米的范围内,汇集了 800 多家专门销售家用电器和计算机等电器产品的商店,且价格便宜。其中,还有数家 D F S,专门为外国人提供免税商品,代办托运手续,十分方便。令人眼花缭乱的电器产品和最新电子产品展销以及熙来攘往的各色人群,构成了秋叶原独有的风景。

【银座】(约 60 分钟)银座的地价在世界上屈指可数,为世界之最,是日本东京中央区的一个主要商业区,以高级购物商店闻名,是东京其中一个代表性地区。设有多家大型百货公司,包括三越、松屋百货、松板屋、春天百货等,高级品牌专门店如爱马仕、Gucci、Chanel,亦有各式饮食店及高级餐厅,高级夜总会等。



住宿: 东京成田地区酒店

早餐: 酒店内

午餐: 日式烤肉或自助餐

晚餐: 方便游玩, 敬请自理

东京全天自由活动 (自由活动期间不含正餐、无车无导游无领队服务, 敬请理解)

建议您搭乘东京都内最便利的交通工具~JR 山手线, 来尝试自由行的乐趣。您可来一次时尚流行文化之旅, 走访东京的潮流发源地, 购物美食一网打尽! 或者来一次主题乐园之旅, 前往东京迪士尼乐园享受童趣浪漫! 建议行程:

- ◆**原宿:** 日本年轻人最喜欢去的天堂~原宿, 而且也是东京时髦的地方, 您可以看到许许多多穿着发型非常怪异新潮的年轻人在此逛街或做街头表演, 其中更以表参道以及竹下通更为有名气, 尤其是假日人更多更热闹, 有机会一定要来到这里开开眼界。
- ◆**表参道:** 由原宿至青山大道间的『表参道』是一条林荫大道、以日本的「巴黎」而著称, 沿街的林荫道、开放式的时髦咖啡店和餐厅、高级时装店, 优雅而富有风情。
- ◆**涉谷:** 这里的特色是每条街、每个地段各有自己的特点。面向年轻人的时尚服饰店、快餐食品店和游艺中心等鳞次栉比的中心大道, 作为年轻人时尚的发源地颇引人瞩目。无论白天还是夜晚, 这里总是聚集着大多为十几岁的年轻人, 热闹的局面能让人深切地体会到现代日本的气息。
- ◆**三鹰之森吉卜力美术馆:** 三鹰市立动画美术馆, 式名三鹰市立动画美术馆 (三鹰市立アニメーション美术馆), 通常称之为三鹰之森吉卜力美术馆, 由日本动画大师宫崎骏亲自设计的“三鹰之森吉卜力美术馆”(Ghibli Museum), 是每一个动画迷心驰神往的梦幻之城。投资约为 50 亿日元兴建, 占地面积约 4000 平方米[1]。自 2001 年 10 月开馆至今, 慕名而来的游客源源不绝。该馆地处东京卫星城三鹰, 在“三鹰之森”的掩映中若隐若现。
- ◆**银座:** 银座的地价在世界上屈指可数, 为世界之最, 是日本东京中央区的一个主要商业区, 以高级购物商店闻名, 是东京其中一个代表性地区。设有多家大型百货公司, 包括三越、松屋百货、松板屋、春天百货等, 高级品牌专门店如爱马仕、Gucci、Chanel, 亦有各式饮食店及高级餐厅, 高级夜总会等。

住宿: 东京成田地区酒店

早餐: 酒店内

午餐: 方便游玩请自理

晚餐: 方便游玩请自理

东京成田机场→成都 参考航班: 3U8086 东京-成都 2030-0050+1

早餐后可自由活动。后于指定时间在酒店大厅集合, 前往东京成田机场, 搭乘航班返回成都, 结束愉快的日本赏樱之行!

住宿: 温馨的家

早餐: 酒店内

午餐: 飞机上

第六天

第七天

参考酒店:

东京成田地区	成田雷德森/成田马洛德国际/成田港威/成田国际花园/成田美景/成田东横 INN/成田 APA/成田 VIEW/アジア成田/成田东武
东京地区	新宿华盛顿或池袋太阳王子/两国珍珠/葛西珍珠/Daynice 东京/赤坂马洛/Vista 莆田/品川王子/APA 系列/MARROAD 系列/ホテル ルミエール 葛西/东横 inn 品川站港南口天王洲/ホテルヴィラフォンテーヌ 茅場町//ハートンホテル東品川
富士山地区	庆山/山中湖新星/平成/富士山花园/富之湖/富士之馆/富士之堡华园/甲斐路/美富士园/ロイヤルホテル河口湖/レイクホテル 西湖/富士松園ホテル/精進レークホテル/四季之宿 富士山/ホテル光風閣くわるび//サンプラザホテル富士山山中湖/華やぎの章 慶山/河口湖足和田
中部或周边地区	滨松格兰/三河湾/衣浦格兰 /蒲郡/东横 INN 系列/APA 系列/MARROAD 系列/Confort 中部/RootINN 知立/リソル岐阜ホテル/浜名湖弁天リゾートホテル ジ・オーシャン/ロワジールホテル豊橋/彦根ビューホテル/ホテル K O Y O 別館/グランドホテル浜松/浜名湖海洋温泉酒店/ホテルルートイン大垣インター/ホテルリソル岐阜
京都或奈良地区	レイクフォレストリゾートプチホテル//ホテルアジール・奈良//奈良ワシントンホテルプラザ//フジタ奈良/アジール奈良アネックス
大阪地区	关西美景/Bestwesten/神戸珍珠/关西华盛顿/东横 inn/温泉花园/ Sampras/next/海鸥 /临海酒店石津店/大阪ジョイホテル/ニューオリエンタルホテル/ビッグ・アイ 堺 ホテル/ホテルコスモスクエア国際/ホテル 1-2-3 堺/湯~モアリゾート ニューオリエンタルホテル

服务内容包含:

- ◇ 往返国际机票+税金
- ◇ 日本当地 4-5 星标准(境外酒店不挂星. 星级标准以网上评论和推荐作为参考);
- ◇ 当地 4 天旅游空调车及优质中文导游;
- ◇ 行程所列 6 早 5 正(含温泉酒店一晚餐, 用餐时间在飞机或船上以机船餐为准, 不再另退餐费);
- ◇ 行程所列景点门票;
- ◇ 全程司机、导游小费;
- ◇ 团体签证费
- ◇ 旅游意外保险(建议客人购买旅游意外险)

服务不包含:

- ◇ 行程表所列之自理内容;
- ◇ 个人一切杂费和境外消费及一切不可抗拒原因所产生的费用;
- ◇ 因不可抗拒的客观原因和非我公司原因(如天灾、战争、罢工等)或航空公司航班延误或取消、我公司有权取消或变更行程或者调整报价
- ◇ 单人房差费用 500 元/人/晚
- ◇ 护照费用;

特别声明

1: 团体观光赴日签证规定, 客人必须全程跟团活动, 不得擅自离团, 否则接待社将报警处理!

2, 小童定义:

- (1) 不占床儿童定义: 出发之日时不满 6 周岁的小童, 超过 6 周岁必须占床!
- (2) 若你选择 1 名成人携带 1 名 6 周岁以下儿童, 且儿童为不占床, 房间内会有另外一名成人或相同情况 (1 名成人+1 名不占床儿童) 的客人入住, 可能引起不必要的麻烦!
- (3) 由于日本国情的关系, 日本酒店的床相对都较小, 带儿童睡一张床可能会带来不便, 请酌情考虑!

3, 小童收费:

- (1) 6 岁以上小童必须占床, 6 岁以下小童均按不占床安排, 团费减 300 元/人。
- (2) 6 岁以下小童如需占床, 则按成人价格。

4、个人消费说明: 非旅行社行程中安排的购物、娱乐等项目, 属旅游者个人消费行为, 如产生纠纷或损失, 旅行社不承担责任;

5、全程酒店均为二人一室, 如您的订单产生单房, 我社将安排您与其它客人拼房。如您要求享受单房, 我社将加收全程单房差

6、旅游者义务: 日本是靠左行驶, 过马路时请注意来往车辆。通过马路时走人行横道或地下通道。行车途中不要在车内走动, 老人和儿童要有成年人陪护, 以防不确定危险。车辆在颠簸路段行驶过程中不要离开座位和饮食 (主要是坚果类), 以免发生呛水或卡咽危险;

7、贵重物品随身携带或申请酒店的保险柜服务, 勿放入交运行李、酒店房间里或旅游巴士上。随身携带财物稳妥安置, 不要离开自己视线范围。游览、拍照、散步、购物时, 随时注意和检查, 谨防被盗遗失;

8、安全提示: ★夜间或自由活动时间若需自行外出, 请告知领队或团友, 并应特别注意安全。★行走雪地及陡峭之路请谨慎小心。★海边戏水请勿超越安全警戒线。★搭乘飞机时, 请随时扣紧安全带, 以免乱流影响安全。

★游泳池未开放时请勿擅自入池游泳, 并切记勿单独入池。★泡温泉大浴室时不着衣物或泳衣, 请先在池外清洗干净后再入池内, 请注意泡温泉每次最好不超过 15 分钟为佳, 并携伴同行。★团体需一起活动, 途中若要离队需征得领队同意以免发生意外。★孕妇、心脏病、皮肤病者或皮肤上有伤口者不要泡汤, 用脑过度、激烈运动后、熬夜隔天不要猛然泡汤, 可能会造成休克。★患有心脏病、高血压者、孕妇或自知身体状况不佳者, 建议勿参加具有刺激性之活动。此刺激活动泛指如搭乘直升机、大峡谷小飞机、高空弹跳、降落伞和各式水上活动如浮潜、香蕉船、水上摩托车、拖曳伞等★行走雪地及陡峭之路, 建议穿着雪鞋或于鞋子加止滑钉, 并请特别小心上下车, 若无做好防滑装备, 切勿在冰上行走或活动, 以免跌倒或摔伤。

9、以上属于参考行程, 游览/次序或酒店入住次序将保留前后调整可能性, 以最终出团通知为准, 敬请客人理解!

旅游合同(日本)补充协议

本人_____定于_____年_____月_____日参加日本6日游团,在日本行程中的自由活动时间里,本人自愿要求旅行社安排_____进行参观购物,并且本人已清楚了解购物属个人行为,旅行社不存在诱骗行为,故旅行社不承担协助退换货物义务。

现经双方协议一致,特此补充此协议!

地点	商店名称	商店购物内容	停留时间
东京	电器	珠宝、手表、服饰	60 分钟
东京 大阪	综合免税店	电器, 杂货, 民艺品, 化妆品等	60 分钟
东京	药妆店	日本本土美容产品	60 分钟

合同履行地:成都

本人承诺在境外不会主动向领队、导游要求参加出团前未报名的自选项目及旅游定点购物商店。

旅游者签名:

签约时间: 年 月 日