

秋

あきもみじ

赴会 秋枫

—7日游—

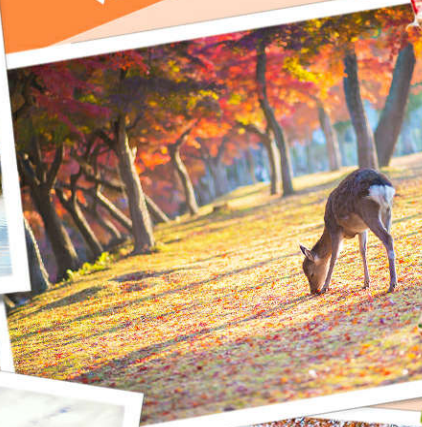
宴会
に出席する秋のカエデ

深度赏枫

深さはもみじの編を鑑賞します 篇



时尚东京漫步富士山
寻迹京都奈良双古都
魅力大阪+东京1天自由活动



流行の東京は富士山を漫步します
尋跡京都奈良の両古都魅力大阪+東京の1日の自由行動

精选人气赏枫名所
 红叶山森林震撼枫海+
 富士山美景，秋季必游胜地



清水寺

清水寺位于京都音羽山山腰，始建于778年，是京都最古老的寺院，曾数次被烧毁并重建，后于1994年被列入世界文化遗产名录。本堂前悬空的清水舞台是日本国宝级文物，四周绿树环抱，春季时樱花烂漫，是京都的赏樱名所之一，秋季时红枫飒爽，又是赏枫胜地。清水寺的茶艺名列京都之首。

大阪城公园

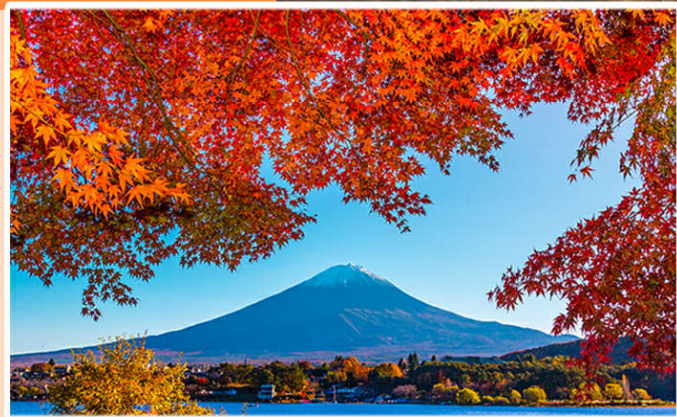
昭和天皇即位大礼纪念事业之一。园区内有大阪城馆、多用途运动场的太阳广场、软式棒球场、野外音乐堂、橄榄球足球场等公共设施。耸立于公园中央的大阪城天守阁，设有供开放参观的展望台与历史博物馆，最顶层可以眺望从生驹山到大阪湾一带的大阪平原。

岚山渡月桥



天上山赏枫缆车

以太宰治所写的日本童话故事，以【兔子与狸猫】为背景的景点，园内四处可见兔子与狸猫的可爱身影！安排搭乘缆车俯览碧绿的河口湖，满山的枫叶及火柴盒般的街景，登上天上山的山顶，将河口湖的全景一览无遗。



河口湖红叶祭

赏红叶最好赶赴富士山，参加当地一年里最盛大的富士河口湖红叶节。节日期间主会场“红叶回廊”每晚都会举办红叶音乐会，而市内各地每晚都悬挂各式彩灯，走在风情万种的日本街道上，欣赏灯影下的红叶独有的别致和韵味，雅趣盎然，浪漫动人



奈良公园

奈良公园囊括了由天平时代延续下来的东大寺、兴福寺以及正仓院等名胜古迹，是一座规模雄伟历史公园。最为有名的是春日大社的鹿群，它们被看成是神的使者而受到人们的悉心照顾。享受这美丽的大自然最好是在满山红叶的秋天等出游行乐的季节。



特别提升一晚日航或希尔顿或同级酒店、温泉酒店



精选住

Featured Accommodation

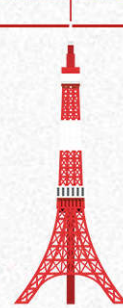


日航酒店

日航酒店是日本经营的全球酒店网络。日航酒店的目标是最高水平的酒店服务。酒店客房配有空调、迷你吧、书桌、卫星频道/有线电视、液晶电视/等离子电视、电视、房内保险箱、淋浴设施、浴缸、吹风机、日报、浴袍、免费局域网和WiFi等设施。酒店提供免费wifi。酒店配有游泳池。酒店配有餐厅。



温泉酒店



spa

日本有“温泉王国”的美称。各地几乎都有有名的温泉，对日本人来说泡温泉是一种享受，更是生活中必不可少的一部分。日本的温泉分别有“盐泉”、“单纯泉”、“硫化氢泉”、“铁泉”等多种分类。来到日本，一定要穿上日本和服体验日本泡汤。




宿泊を精選します
特に1晩JALあるいはヒルトンあるいは同じクラスホテル、温泉ホテルを高めます



希尔顿酒店

希尔顿酒店是国际连锁酒店，地理位置优越，去往各景点便捷。酒店客房，配有空调、暖气、淋浴、浴缸、吹风机、浴袍、免费洗浴用品、卫生间、按次点播收费电视、电话、卫星频道、有线频道、平面电视、沏茶/咖啡设备、迷你吧、冰箱、电烧水壶、唤醒服务/闹钟等设施。



日期	东京入，大阪返		
第一天	成都-东京 参考航班：3U8085 成都-东京 1235-1855		
	于指定时间在成都双流国际机场集合，在机场送团人员及领队的协助下，办理赴日登机手续，搭乘国际航班前往日本第一大城市-东京，抵达后入住酒店休息。		
	住宿：东京成田地区酒店		
	午餐：飞机上	晚餐：自理	
第二天	东京全天自由活动（自由活动期间不含车和导游，餐食方便游玩请自理）		
	建议您搭乘东京都内最便利的交通工具～JR 山手线，来尝试自由行的乐趣。您可来一次时尚流行文化之旅，走访东京的潮流发源地，购物美食一网打尽！或者来一次主题乐园之旅，前往东京迪斯尼乐园享受童趣浪漫！建议行程：		
	◆ 银座 ：据说是全亚洲地价最贵的地方，寸土寸金，其中以四丁目十字路口为最为繁华。在这里百货公司林立伊势丹，丸井，松板屋等，有最受欢迎的 BURBERRY’ S BLUE LABEL 及 BLACK LABEL 日文版及各类型名牌商店。		
	◆ 原宿 ：日本年轻人最喜欢去的天堂～原宿，而且也是东京时髦的地方，您可以看到许许多多穿着发型非常怪异新潮的年轻人在此逛街或做街头表演，其中更以表参道以及竹下通更为有名气，尤其是假日人更多更热闹，有机会一定要来到这里开开眼界。		
	◆ 表参道 ：由原宿至青山大道间的『表参道』是一条林荫大道、以日本的「巴黎」而著称，沿街的林荫道、开放式的时髦咖啡店和餐厅、高级时装店，优雅而富有风情。		
	◆ 日本东京 Hello Kitty 彩虹乐园 ：丽鸥彩虹乐园是集可爱的三丽鸥卡通明星，尤其是大名鼎鼎的 Hello Kitty 于一体的主题乐园。座落于东京市区西方的多摩市，从新宿乘电车只需 40 分钟。		
	◆ 三鹰之森吉卜力美术馆 ：三鹰市立动画美术馆，式名三鹰市立动画美术馆（三鹰市立アニメーション美术馆），通常称之为三鹰之森吉卜力美术馆，由日本动画大师宫崎骏亲自设计的“三鹰之森吉卜力美术馆”（Ghibli Museum），是每一个动画迷心驰神往的梦幻之城。投资约为 50 亿日元兴建，占地面积约 4000 平方米[1]。自 2001 年 10 月开馆至今，慕名而来的游客源源不绝。该馆地处东京卫星城三鹰，在“三鹰之森”的掩映中若隐若现。		
	◆ 东京迪士尼乐园 ：您与米奇、米妮、唐老鸭、维尼熊一同遨游探险乐园、明日世界、梦幻世界、动物天地等，有灰姑娘的城堡、丛林巡航、巨雷山、鬼屋、小小世界、太空山、巴斯光年的星际历险等，老少咸宜的娱乐设施；而午后时分，华丽的花车以及各个耳熟能详的卡通人物游行于街头大汇演，必让您置身其中，重拾童年的欢乐；并带给您终生甜美的回忆。晚上可观赏夜间千变万化的魅力游行或烟火雷射表演。地段各有自己的特点。面向年轻人的时尚服饰店、快餐食品店和游艺中心等鳞次栉比的中心大道，作为年轻人时尚的发源地颇引人瞩目。无论白天还是夜晚，这里总是聚集着大多为十几岁的年轻人，热闹的局面能让人深切地体会到现代日本的气息。		
	住宿：东京成田地区酒店		
	早餐：酒店内	午餐：方便游玩，敬请自理	晚餐：方便游玩，敬请自理
第三天	※ 隅田川公园—日本香火最旺的浅草观音寺—仲见世街—远眺天空树—秋叶原动漫一条街—温泉酒店		
	 【隅田川公园】 隅田公园位于浅草与墨田交界的隅田川河畔，介于吾妻桥和樱桥间，河岸两边连绵着长达 1 公里的近 1000 株樱花树，江户时代开始就是著名的赏樱胜地（3-4 月）。每年 7 月末，还会举办东京规模最大的烟花大会，是夏季最热闹的活动之一。 【浅草雷门观音寺】 （约 30 分钟）创建于公元 628 年，是日本观音寺总堂，东京的观光客一定会参观浅草寺，不到浅草寺就像白来东京。瞧瞧漆着『雷门』字样的大红灯笼，就是寺庙的大招牌，来到此地，您将会感受到日本人虔诚的民间信仰。		

【**仲见世商店街**】【**远眺天空树**】(约 30 分钟)由雷门通向宝藏门及正殿的一条 300m 长的参道。道路两侧是一排排自江户时代延续下来的大小店铺共有 88 间, 出售日本最具特色的旅游纪念品、民间工艺品、和服以及日本人喜食的小吃等。

【**秋叶原动漫一条街**】(约 60 分钟)日本东京的秋叶原是日本最大的电器一条街, 也是世界最大的电器、动漫一条街, 更是东京的一个象征。以位于秋叶原站西侧的中央道为中心, 在秋叶原其东西宽 400 米, 南北长 800 米的范围内, 汇集了 800 多家专门销售家用电器和计算机等电器产品的商店, 且价格便宜。其中, 还有数家 DFS, 专门为外国人提供免税商品, 代办托运手续, 十分方便。令人眼花缭乱的电器产品和最新电子产品展销以及熙来攘往的各色人群, 构成了秋叶原独有的风景。晚餐后, 入住富士山特色温泉酒店。

住宿: 箱根地区温泉酒店

早餐: 酒店内

午餐: 方便游玩, 敬请自理

晚餐: 特色温泉料理餐

日本神山尊贵体验@富士山五合目——赏枫胜地@天上山公园赏枫+河口湖天上山缆车

【**富士山五合目**】(车程和游览约 2.5 小时)富士山由山脚至山顶按高度共分为十合, 半山腰便称为富士五合目。富士山五合目高逾 2300 米, 乘车而上, 游客轻轻松松就可得到登富士山的珍贵体验, 沿途赤松、铁杉等森林景色。抵达五合目, 站在象征日本富士山居高临下, 富士五湖、八岳、南阿尔卑斯的美景秋色像您而展现, 此情此景毕生难忘。(如天气原因不能上山改为富士山地震体验馆)

🍁【**天上山公园**】(约 40 分钟)在天上山公园可眺望到一览无遗的富士山和河口湖, 是最佳最棒的景点。在这里可以饱览远山近坡的紅葉扑满山头, 不管是艳红、粉红、桃红、深紫的层次分明, 加上富士山还有松柏相互点缀, 红绿彼此衬托, 反而更凸显紅葉的绚丽。(10 月 20 日开始前往)

🍁【**河口湖天上山缆车**】(含往返缆车登山)天上山顶以日本有名的传统童话「KACHIKACHI 山的故事」为主轴, 故事为狸猫与兔子的故事, 所以在搭缆车的入口处就有可爱的狸猫与兔子卡通雕像, 搭乘缆车您可饱览河口湖美丽的季节景致以及富士山的风光。而位于山顶的“山上之钟”面迎着富士山更是拍照留念的最佳景点。(如遇天气或检修停运, 改去【**忍野八海**】【日本百选名水~忍野八海】富士山融化的雪水经过 80 年的过滤于山梨县忍野村的涌泉群, 为国家指定天然纪念物, 名水百选, 纯净天然的涌泉与远方富士山景的形成唯美绝景组合。)

搭乘高空拉车从湖中和天空中欣赏箱根地区秋色美景, 一定会是一次难忘的体验。



住宿: 中部或周边地区酒店

早餐: 酒店内

午餐: 日式乡村料理餐

晚餐: 方便游玩, 敬请自理

世界文化遗产之清水寺—赏枫名所@岚山渡月桥—米其林景点指南@伏见稻荷神社——拍摄艺妓回忆录拍摄地@祇园

🍁【**世界文化遗产~清水寺**】(约 60 分钟)秋季清水寺位于京都音羽山山腰, 始建于 778 年, 是京都最古老的寺院, 曾数次被烧毁并重建, 后于 1994 年被列入世界文化遗产名录。本堂前悬空的清水舞台是日本国宝级文物, 四周绿树环抱, 春季时樱花烂漫, 是京都的赏樱名所之一, 秋季时红枫飒爽, 又是赏枫胜地。清水寺的茶艺名列京都之首。

第四天

第五天



【**岚山渡月桥赏枫**】(红叶)古木蓊郁的岚山是京都著名赏枫胜地。每当秋风转红，渡月桥与桂川相辉映，别有一番精致与古朴的人文之美。

【**伏见稻荷神社**】**米其林景点指南** (约 30 分钟) 日本伏见稻荷大社建于 8 世纪，主要是祀奉以宇迦之御魂大神为首的诸位稻荷神。稻荷神是农业与商业的神明，香客前来祭拜求取农作丰收、生意兴隆、交通安全。它是京都地区香火最盛的神社之一。

【**祇园艺伎街·花见小路**】(约 30 分钟) 京都的祇园白川的石版小路与两边的花街茶屋，春天时白川南通两旁的樱花盛放着，夹集垂柳的衬托下，令短短二百米的步行街显得特别醉人，不禁驻足欣赏眼前美丽的一幕。附近有樱花隧道和沿着白川种植的枝垂樱。也是追踪和服舞妓足迹的地方。

住宿：京都或奈良或其他地区酒店

早餐：酒店内

午餐：京都特色料理餐

午餐：日式定食或中华料理

奈良公园—春日大社—大阪城公园—心斋桥长堀通商业街



【**奈良公园**】(喂食小鹿，鹿粮不含) (约 60 分钟) 位于奈良市街的东边，东西长 4 公里、南北宽 2 公里，面积广阔，若草山、东大寺、春日大社、国立博物馆等奈良的名胜古迹大多在这里。在明治 21 年(1888 年)成为县立公园，是日本现代公园的先驱之一。大正 11 年(1922 年)被指定为日本的国家名胜。成群嬉戏于公园里的鹿，因与春日大社流传的白鹿传说有关而受到保护，且被指定为国家的自然保护动物。享受这美丽的大自然最好是在碧绿的若草山和鹿毛色美的 4、5 月，或是满山红叶的秋天等出游行乐、毕业旅行的季节。一年四季无论何时，这里都有吸引人的景观。。道路两旁，枫叶迎风招展，在和熙阳光的照耀下，如霞似火，发出悦耳的飒飒声音，绿色的草萍上、道路上，铺满了从树上飘逸下来的五彩缤纷、形状各异的落叶，犹如一幅巨大的水彩画，令人悦目舒心。据说奈良在近 1300 年前已建成平城京，后来日本首都迁往不远的京都再迁往东京，而奈良竟不曾衰败过。秋天的奈良公园以大片鲜艳的红色，招呼着我们投进它的怀抱。走进林子，踩着红叶，邂逅小鹿、行人、画家，还有属于世界遗产的东大寺，诉说日本秋天最浪漫的神话。其中有 1200 头鹿生活在这里，这些鹿大多温顺而讨人喜爱。



【**春日大社**】(约 30 分钟) 是奈良县奈良市奈良公园内的一座神社，旧称春日神社。建于和铜二年(710 年)。建设者为藤原不比等。为当时的掌权者藤原家族的守护神而建造起来的神社，神社内也因藤而出名。社内供奉的神明包括武瓮槌命、经津主命、天儿屋根命和比卖神。神社例祭日为 3 月 13 日(春日祭)。

【**大阪城公园**】(约 45 分钟) (不上天守阁)，与名古屋城、熊本城齐名的三大名城之一的此城为日本名将『丰臣秀吉』所建造，其雄伟的石墙砌造占地约百万坪，分为本丸、二之丸和城廊之外的三之丸，四周以护城河围绕，樱花盛开时期护城河沿岸樱花夹道，四周均为绿意盎然的公园绿地，秀丽的庭园和亭台楼阁、奇花异卉、满目青翠、充满诗情画意。

【**日本观光公社免税店**】(约 60 分钟) 购物日本最有名的鱼肝油、纳豆精等名式特产；



【**心斋桥长堀通商业街**】(约 60 分钟) 是大阪乃至全日本最大规模的地下商店街，其响当当的名号早已闻名日本，甚至外国游客都有所耳闻，所以“水晶长堀地下街”也是外国游客慕名而来的大阪购物热点之一。“长堀运河地下街”设有上、中、下三层建筑，3.8 万平方米的总建筑面积容纳了三百多家商铺，即使同时有 50 万人到这里购物

也无须担心会挤得透不过气。对于擅长开发地下空间的日本而言，“水晶长堀地下街”的建设自然不会让人失望。丢掉印象中空气混浊、只有拥挤狭窄的购物空间的狭隘印象，“水晶长堀地下街”不仅有各种商店、食肆以及娱乐场所，还有让人惊喜的花园、喷泉。宽阔舒适的街道使人心旷神怡，清新的空气就算逛再久也不必担心会感到胸闷。

住宿：大阪关西地区酒店

早餐：酒店内

午餐：日式定食

午餐：方便游玩，敬请自理

大阪关西机场 → 成都 参考航班：3U8088 大阪-成都 2010-0020

早餐后可自由活动。建议自行前往：

【关西空港奥特莱斯】位于关西国际机场的对岸。从机场乘专用公共汽车 20 分钟左右便可到达。在蓝色的天空下，两层纯白的建筑内，顾客可在 150 多家 Armani、Bally、Brooks Brothers、Coach、D&G、Etro、Hugo Boss、Salvatore Ferragamo、Zegna 等世界知名名牌专卖店，尽享购物之乐趣、旅游之乐。

第七天

后于指定时间前往大阪关西机场，搭乘航班返回成都，结束愉快的日本之行！

住宿：温馨的家

早餐：酒店内

午餐：飞机上

服务内容包含：

- ◇ 往返国际机票+税金
- ◇ 日本当地 4-5 星标准(境外酒店不挂星. 星级标准以网上评论和推荐作为参考)；
- ◇ 当地 4 天旅游空调车及优质中文导游；
- ◇ 行程所列 6 早 5 正（含温泉酒店一晚餐，用餐时间在飞机或船上以机船餐为准，不再另退餐费）；
- ◇ 行程所列景点门票；
- ◇ 全程司机、导游小费；
- ◇ 团体签证费
- ◇ 旅游意外保险（建议客人购买旅游意外险）

服务不包含：

- ◇ 行程表所列之自理内容；
- ◇ 个人一切杂费和境外消费及一切不可抗拒原因所产生的费用；
- ◇ 因不可抗拒的客观原因和非我公司原因（如天灾、战争、罢工等）或航空公司航班延误或取消、我公司有权取消或变更行程或者调整报价
- ◇ 单人房差费用 500 元/人/晚
- ◇ 护照费用；

特别声明

1：团体观光赴日签证规定，客人必须全程跟团活动，不得擅自离团，否则接待社将报警处理！

2，小童定义：

- (1) 不占床儿童定义：出发之日时不满 6 周岁的小童，超过 6 周岁必须占床！
- (2) 若你选择 1 名成人携带 1 名 6 周岁以下儿童，且儿童为不占床，房间内会有另外一名成人或相同情况（1 名成人+1 名不占床儿童）的客人入住，可能引起不必要的麻烦！
- (3) 由于日本国情的关系，日本酒店的床相对都较小，带儿童睡一张床可能会带来不便，请酌情考虑！

3，小童收费：

- (1) 6 岁以上小童必须占床，6 岁以下小童均按不占床安排，团费减 300 元/人。
- (2) 6 岁以下小童如需占床，则按成人价格。

4、个人消费说明：非旅行社行程中安排的购物、娱乐等项目，属旅游者个人消费行为，如产生纠纷或损失，旅行社不承

担责任;

5、**全程酒店均为二人一室**，如您的订单产生单房，我社将安排您与其它客人拼房。如您要求享受单房，我社将加收全程单房差

6、**旅游者义务**：日本是靠左行驶，过马路时请注意来往车辆。通过马路时走人行横道或地下通道。行车途中不要在车内走动，老人和儿童要有成年人陪护，以防不确定危险。车辆在颠簸路段行驶过程中不要离开座位和饮食（主要是坚果类），以免发生呛水或卡咽危险；

7、**贵重物品随身携带或申请酒店的保险柜服务，勿放入交运行李、酒店房间里或旅游巴士上。随身携带财物稳妥安置，不要离开自己视线范围。游览、拍照、散步、购物时，随时注意和检查，谨防被盗遗失；**

8、**安全提示**：★夜间或自由活动时间若需自行外出，请告知领队或团友，并应特别注意安全。★行走雪地及陡峭之路请谨慎小心。★海边戏水请勿超越安全警戒线。★搭乘飞机时，请随时扣紧安全带，以免乱流影响安全。

★游泳池未开放时请勿擅自入池游泳，并切记勿单独入池。★泡温泉大浴室时不着衣物或泳衣，请先在池外清洗干净后再入池内，请注意泡温泉每次最好不超过15分钟为佳，并携伴同行。★团体需一起活动，途中若要离队需征得领队同意以免发生意外。★孕妇、心脏病、皮肤病者或皮肤上有伤口者不要泡汤，用脑过度、激烈运动后、熬夜隔天不要猛然泡汤，可能会造成休克。★患有心脏病、高血压者、孕妇或自知身体状况不佳者，建议勿参加具有刺激性之活动。此刺激活动泛指如搭乘直升机、大峡谷小飞机、高空弹跳、降落伞和各式水上活动如浮潜、香蕉船、水上摩托车、拖曳伞等★行走雪地及陡峭之路，建议穿着雪鞋或于鞋子加止滑钉，并请特别小心上下车，若无做好防滑装备，切勿在冰上行走或活动，以免跌倒或摔伤。

9、以上属于参考行程，游览/次序或酒店入住次序将保留前后调整可能性，以最终出团通知为准，敬请客人理解！

旅游合同(日本)补充协议

本人_____定于_____年_____月_____日参加日本7日游团,在日本行程中的自由活动时间里，本人自愿要求旅行社安排_____进行参观购物，并且本人已清楚了解购物属个人行为，旅行社不存在诱骗行为，故旅行社不承担协助退换货物义务。

现经双方协议一致，特此补充此协议！

地点	商店名称	商店购物内容	停留时间
名古屋	太平洋免税店	生活用品、日用品等	60分钟
东京 大阪	综合免税店	电器，杂货，民艺品，化妆品等	60分钟
东京	御宝国际免税店	日本本土珍珠、红珊瑚产品、名表等	60分钟

合同履行地:成都

本人承诺在境外不会主动向领队、导游要求参加出团前未报名的自选项目及旅游定点购物商店。

旅游者签名:

签约时间： 年 月 日

