

マンネンタケの桜+  
紫のフジの物語



# 芝櫻 紫藤物語

时尚东京、富士芝樱公园  
精神之乡@奈良+京都  
双古都  
美食天堂@大阪  
大阪.东京各一天自由活动  
8日游

春日大社は奈良  
県奈良市奈良公園  
内一座神社、旧称为  
春日神社。神社内因藤  
而出名。社内供奉的神  
明包括武翁槌命、经津  
主命等

**奈良春日大社**  
-万叶植物公园



京都



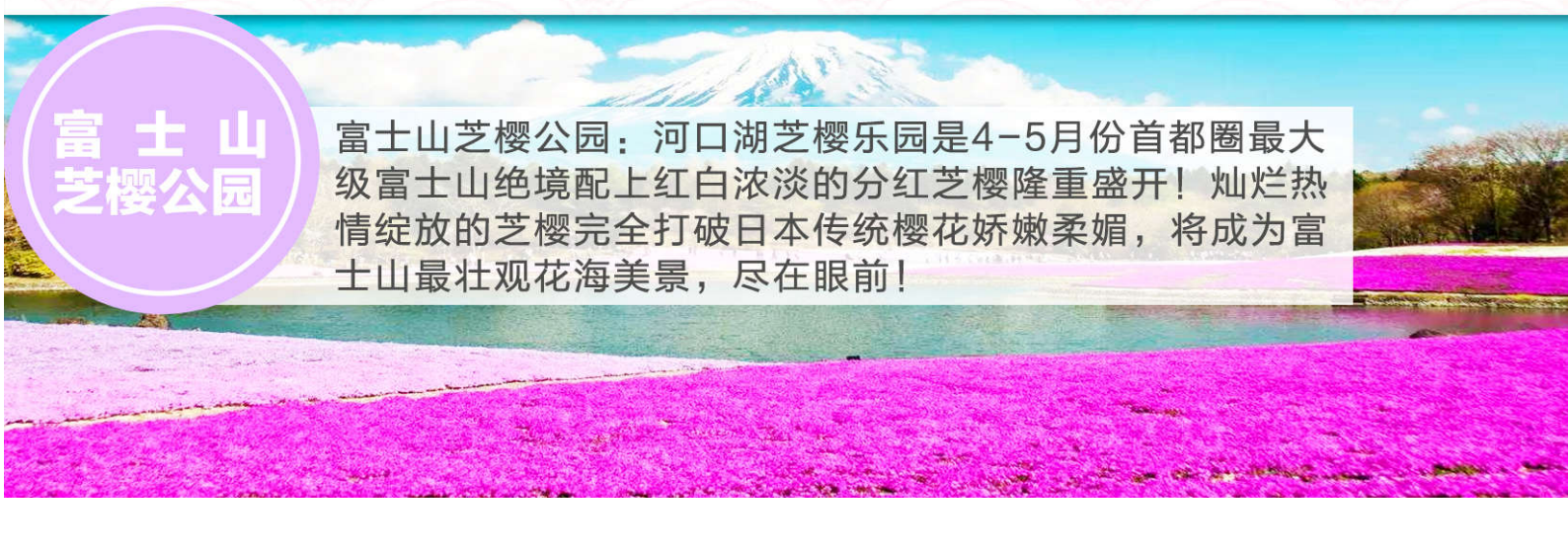
奈良



大阪

## 富士山 芝樱公园

富士山芝樱公园：河口湖芝樱乐园是4-5月份首都圈最大级富士山绝境配上红白浓淡的分红芝樱隆重盛开！灿烂热情绽放的芝樱完全打破日本传统樱花娇嫩柔媚，将成为富士山最壮观花海美景，尽在眼前！





# 特色热门景点



## 心斋桥

心斋桥是以带有拱廊设施的心斋桥筋商店街为中心发展起来的。这里大型百货店、百年老铺、面向平民的各种小店铺鳞次栉比。石板铺就的人行道、英国风格的路灯和成排砖造建筑物的周防町筋，格调高雅，这一带被人称为欧洲村。

## 奈良公园

奈良公园位于奈良市区东侧，春日山脚下，是一个占地广大的开放式公园。公园中一年四季景色优美如画，在开阔的草地上生活着成百上千只野生梅花鹿，春天开满樱花，是优美的赏樱场所。



## 大阪城公园

昭和天皇即位大礼纪念事业之一，大阪城特别史迹地内幅员广大的历史公园。耸立于公园中央的大阪城天守阁，设有供开放参观的展望台与历史博物馆，最顶层可以眺望从生驹山到大阪湾一带的大阪平原公园内广栽各种树木，每逢花季是赏樱、赏梅的胜地，堀岸更可以看到一家扶老携幼观赏水边的野鸟。是深受大阪市民喜爱的都会绿洲。

## 祇园花见小路 艺妓街

祇园是京都的一个艺伎区，是京都最具有代表性的地区。在白天，这里可以找到7世纪的餐馆和茶馆，许多的游客都喜欢在这里休闲消遣，在路上漫步，你还可以看到有行色匆匆的艺妓，也许她们就会和你擦肩而过。每到傍晚，这里都会有灯笼散发着微弱的光芒，你可以看到有灯光在纸窗的后面散发着柔和的光芒，甚至你还可以看到有实习期间的艺伎正在匆忙地工作着。







# 市场独家



推出东京、大阪各一整天自由活动线路，完整2天自由活动！可自行安排东京或大阪各主题乐园、潮流购物街、体验日本动漫天堂、品味日本地道美食之旅等等！

## 自由活动温馨建议行程 Warm advice for free activities



### 建议参考乐园游玩

Amusement Park

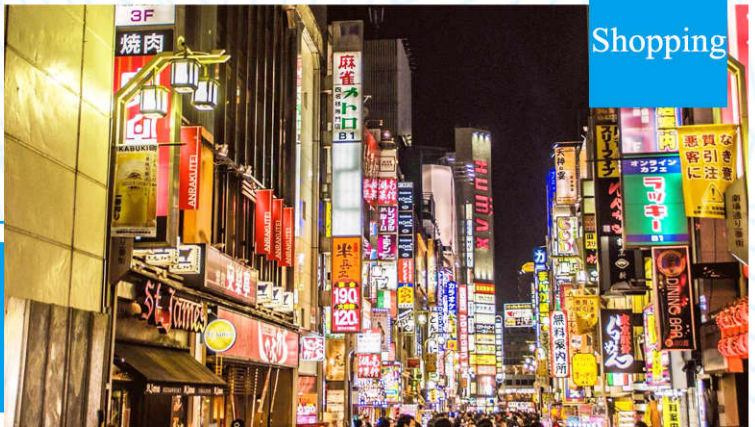


东京迪士尼、大阪环球影等

### 潮流购物街



Shopping



东京新宿、表参道、大阪梅田、难波等

### 日本动漫天堂

Comic



宫崎骏美术馆、藤子.F.不二雄等



日期	大阪入，大阪返		
第一天	成都→大阪关西机场 参考航班：3U8087 成都-大阪 1430-1855		
	于指定时间在成都双流国际机场集合，在机场送团人员及领队的协助下，办理赴日登机手续，搭乘国际航班前往日本第二大城市-大阪，抵达后入住酒店休息。		
	住宿：大阪关西地区酒店		
		午餐：飞机上	晚餐：自理
第二天	大阪一天自由活动（自由活动期间不含车和导游，餐食方便游玩请自理）		
	自由活动期间建议行程：		
	<p><b>【关西空港奥特莱斯】</b> 位于关西国际机场的对岸。从机场乘专用公共汽车 20 分钟左右便可到达。在蓝色的天空下，两层纯白的建筑内，顾客可在 150 多家 Armani、Bally、Brooks Brothers、Coach、D&amp;G、Etro、Hugo Boss、Salvatore Ferragamo、Zegna 等世界知名名牌专卖店，尽享购物之乐趣、旅游之乐。</p> <p><b>【大阪海游馆】</b> 大阪海游馆是世界最大级别的水族馆，并以拥有巨大的鲸鲨而闻名于世。进馆后穿过隧道型水槽的“水门”，乘电扶梯而上到达最顶层的“日本森林”，最最引人注目的就是再现了太平洋海洋生态的深 9 米、蓄水量 5400 吨的巨大水槽。在这个巨大水槽中一条约 6 米长的巨大金背鲨自由自在地游弋，当它从眼前游过时，人们无不为其的气势所压倒，此景世界独一无二。其它还有阳光难以到达的“日本海沟”中生栖的深水海域的鱼类，以及“翩翩起舞的海蜇”馆等展览设施。海游馆是大阪的必看之处。</p> <p><b>【大阪环球影城】</b> 日本大阪环球影城可通过乘坐激动人心的游乐设施、看表演秀及节目真切地体验影视中的场景。影城中有各种亲子娱乐设施、还有日本特色的卡通人物，更是一座电影主题游乐场，分为纽约区、好莱坞区、旧金山去、哈利·波特的魔法世界、水世界、亲善村、环球奇境、侏罗纪公园 8 个区域。乘在影城中坐游乐设施让您感受前所未有的惊险和刺激；表演秀使您笑声不断；摄影道具和幕后制作现场震撼人心，使您身临其境。每次精彩的乘坐体验、每场表演秀、每个摄影道具和节目、每家商店和餐馆都充满了兴奋和乐趣，可让人体验到好莱坞的真正魅力。</p> <p>哈利·波特世界：重现《哈利·波特》中外观庄严的霍格沃茨城堡，魔法学校内部有“邓布利多校长室”“黑魔法防御术教室”“格兰芬多休息室”和“有求必应屋”等房间，“哈利波特禁忌之旅 in 4K3D”以 4K 影像技术，让游客以飞快的速度盘旋在无限辽阔的霍格沃茨上空，使迎面飞来的“金探子仿佛伸手可及。鹰马的飞行是此区另一座娱乐设施，其飞车盘旋在海格的小木屋和南瓜田上空。</p>		
	住宿：大阪关西地区酒店		
	早餐：酒店内	午餐：方便游玩~请自理	晚餐：方便游玩~请自理
第三天	※ 奈良公园—春日大社神苑·万物植物园—清水寺—祇园艺伎街		
	<p><b>【奈良公园】</b>（喂食小鹿，鹿粮不含）（约 60 分钟）位于奈良市街的东边，东西长 4 公里、南北宽 2 公里，面积广阔，若草山、东大寺、春日大社、国立博物馆等奈良的名胜古迹大多在这里。在明治 21 年(1888 年)成为县立公园，是日本现代公园的先驱之一。大正 11 年(1922 年)被指定为日本的国家名胜。成群嬉戏于公园里的鹿，因与春日大社流传的白鹿传说有关而受到保护，且被指定为国家的自然保护动物。享受这美丽的大自然最好是在碧绿的若草山和鹿毛色美的 4、5 月，或是满山红叶的秋天等出游行乐、毕业旅行的季节。一年四季无论何时，这里都有吸引人的景观。道路两旁，枫叶迎风招展，在和熙阳光的照耀下，如霞似火，发出悦耳的飒飒声音，绿色的草萍上、道路上，铺满了从树上飘逸下来的五彩缤纷、形状各异的落叶，犹如一幅巨大的水彩画，令人悦目舒心。据说奈良在近 1300 年前已建成平城京，后来日本首都迁往不远的京都再迁往东京，而奈良竟不曾衰败过。秋天的奈良公园以大片鲜艳的红色，招呼着我们投进它的怀抱。走进林子，踩着红叶，邂逅小鹿、行人、画家，还有属于世界遗产的东大寺，诉说日本秋</p>		

天最浪漫的神话。其中有 1200 头鹿生活在这里，这些鹿大多温顺而讨人喜欢。

特别安排【春日大社神苑一万叶植物园】（赏紫藤名所）春日大社的社纹是“下り藤”，藤是苑内古时自由生长而成，除了被定为社纹之外，在祭祀时也有使用在使者的头部饰品中。植栽万叶集中被咏颂的植物“万叶植物”的万叶园是神苑之中作为日本国内最古老的万叶植物园而开园，从那时候开始到现在，开园的目的也仍然没有发生改变，到现在园内 8 成以上是万叶名中咏唱的植物的展示园。而在藤之园内，种植着 20 种约 200 株的藤花，和自然一体化的光景也让这个植物园成为赏藤的名所。

【世界文化遗产@清水寺】（约 60 分钟）是京都最古老的寺院，被列为日本国宝建筑之一。与金阁寺、二条城并列为京都三大名胜。为公元 798 年（延历 17 年）由延镇上人所建造，为平安时代之代表建筑物，后来曾多次遭大火所焚毁，现今所见为 1633 年德川家光依原来建筑手法重建，清水寺的山号为音羽山，主要供奉千手观音，占地面积 13 万平方米，慈恩大师创建。相传慈恩大师是唐僧在日的第一个弟子。还可在清水坂道购买自己喜爱的工艺品。那里有著名的清水烧，和许多特色手信。一整排传统的日式建筑，令人觉得古朴怀旧。

【祇园花见小路·艺伎街】（约 40 分钟）是京都最具代表性的花街，在道路的两旁是纵横方向能通风的用细细的木材建成的格子窗，街道的格调与舞妓的风采十分相称，接上排列著销发髻、香和日式服装装饰物品等京都特有的商店。以北的马路巷道中，有许多古老的木格窗建筑，多半是茶屋和料亭，洋溢京都江户时期的风味。黄昏时分，或可见外出献艺踩著高高木屐对的年轻舞技、艺妓，小步急行的窈窕身影，更增添古都风情。花见小路是体验京都古代文化精华的必游之处。

住宿：中部或周边地区酒店

早餐：酒店内

午餐：京都特色料理

晚餐：方便游玩~请自理

#### ※ 富士山五合目—忍野八海—富士芝樱公园

【富士山五合目】（车程和游览约 2.5 小时）富士山由山脚至山顶按高度共分为十合，半山腰便称为富士五合目。富士山五合目高逾 2300 米，乘车而上，游客轻轻松松就可得到登富士山的珍贵体验，沿途赤松、铁杉等森林景色。抵达五合目，站在象征日本富士山居高临下，富士五湖、八岳、南阿尔卑斯的美景秋色像您而展现，此情此景毕生难忘。（如天气原因不能上山改为富士山一合目或富士山资料馆）

【忍野八海】（约 40 分钟）所谓「忍野八海」，其实是富士山的雪水流经地层过滤而成的八个清泉。忍野八海以其优美的自然环境闻名，池水波光粼粼，与美丽的富士山合为一体，美不胜收，吸引无数摄影家不远千里前来取景。忍野八海为国家指定的天然纪念物。

第四天 【富士芝樱公园】（约 60 分钟）河口湖芝樱乐园是 4-5 月份首都圈最大级，富士山绝景配上红/白/浓淡的粉红芝樱隆重盛开！每年 4 月下旬到 5 月下旬这 1 个多月的时间里，最大规模的 80 万株芝樱在山梨县河口湖畔逐渐绽放，如同“地彩虹”，灿烂热情艳丽的芝樱完全打破日本传统樱花娇嫩柔媚，芝樱、蓝天与富士山顶的白雪形成绝佳的美景，教人神往，将成为富士山最壮观花海美景，尽在眼前！！同时，还会举办美食节。

※04/20~05/29 期间出发团体游览：富士山芝樱公园芝樱祭

※05/30~06/19 期间出发团体游览：山中湖花之都公园

※06/20~07/15 期间出发团体游览：河口湖薰衣草公园

※因天气原因以上花期提早或延迟花开将安排纯景点观光，敬请谅解！

晚上入住温泉酒店，泡日式美汤，消暑解乏，缓解旅途疲劳，泡汤后特别安排温泉自助料理，享受温暖恬静的一晚；

在温泉酒店内享用丰盛的温泉料理餐，餐后可自由体验穿和服泡温泉的乐趣。

**住宿：箱根地区温泉酒店**

**早餐：酒店内**

**午餐：富士山乡村花料理**

**晚餐：温泉酒店日式特色料理**

※ 综合免税店—上野公园—银座—御彩免税店

【日本综合免税店】(约 60 分钟)购物日本最有名的鱼肝油、纳豆精等名式特产；

【上野公园】上野公园是日本的第一座公园，历史文化深厚，景色秀美。在上野公园门内，便可看到明治时代大将军西乡隆盛的铜像。1650 年修建供奉德川家康的东照宫，建筑宏伟，参道两旁还有 95 座石灯笼和 195 座青铜灯笼。园内最大的湖泊不忍池是无数鸟类迁徙停靠的地方，湖旁分布有大佛宝塔、五条神社、民俗资料馆、博物馆等。每当春季，樱花盛开时，这里是最佳的赏樱地点。

【银座】银座的地价在世界上屈指可数，为世界之最，是日本东京中央区的一个主要商业区，以高级购物商店闻名，是东京其中一个代表性地区。设有多家大型百货公司，包括三越、松屋百货、松板屋、春天百货等，高级品牌专门店如爱马仕、Gucci、Chanel，亦有各式饮食店及高级餐厅，高级夜总会等。

【御彩免税店】(约 60 分钟)可自由选购日本品牌化妆品、药妆等。

**住宿：东京成田或周边地区酒店**

**早餐：酒店内**

**午餐：日式烤肉或自助餐**

**晚餐：方便游玩~请自理**

全天自由活动（自由活动期间不含正餐、无车无导游无领队服务，敬请理解）

建议您搭乘东京都内最便利的交通工具~JR 山手线，来尝试自由行的乐趣。您可来一次时尚流行文化之旅，走访东京的潮流发源地，购物美食一网打尽！或者来一次主题乐园之旅，前往东京迪士尼乐园享受童趣浪漫！建议行程：

◆**原宿**：日本年轻人最喜欢去的天堂~原宿，而且也是东京时髦的地方，您可以看到许许多多穿着发型非常怪异新潮的年轻人在此逛街或做街头表演，其中更以表参道以及竹下通更为有名气，尤其是假日人更多更热闹，有机会一定要来到这里开开眼界。

◆**表参道**：由原宿至青山大道间的『表参道』是一条林荫大道、以日本的「巴黎」而著称，沿街的林荫道、开放式的时髦咖啡店和餐厅、高级时装店，优雅而富有风情。

◆**涉谷**：这里的特色是每条街、每个地段各有自己的特点。面向年轻人的时尚服饰店、快餐食品店和游艺中心等鳞次栉比的中心大道，作为年轻人时尚的发源地颇引人瞩目。无论白天还是夜晚，这里总是聚集着大多为十几岁的年轻人，热闹的场景能让人深切地体会到现代日本的气息。

◆**三鹰之森吉卜力美术馆**：三鹰市立动画美术馆，式名三鹰市立动画美术馆（三鹰市立アニメーション美术馆），通常称之为三鹰之森吉卜力美术馆，由日本动画大师宫崎骏亲自设计的“三鹰之森吉卜力美术馆”（GhibliMuseum），是每一个动画迷心驰神往的梦幻之城。投资约为 50 亿日元兴建，占地面积约 4000 平方米[1]。自 2001 年 10 月开馆至今，慕名而来的游客源源不绝。该馆地处东京卫星城三鹰，在“三鹰之森”的掩映中若隐若现。

◆**东京迪士尼乐园**：您与米奇、米妮、唐老鸭、维尼熊一同遨游探险乐园、明日世界、梦幻世界、动物天地等，有灰姑娘的城堡、丛林巡航、巨雷山、鬼屋、小小世界、太空山、巴斯光年的星际历险等，老少咸宜的娱乐设施；而午后时分，华丽的花车以及各个耳熟能详的卡通人物游行于街头大汇演，必让您置身其中，重拾童年的欢乐；并带给您终生甜美的回忆。晚上可观赏夜间千变万化的魅力游行或烟火雷射表演。地段各有自己的特点。面向年轻人的时尚服饰店、快餐食品店和游艺中心等鳞次栉比的中心大道，作为年轻人时尚的发源地颇引人瞩目。无论白天还是

第五天

第六天

夜晚，这里总是聚集着大多为十几岁的年轻人，热闹的场景能让人深切地体会到现代日本的气息。

住宿：东京成田或周边地区酒店

早餐：酒店内

午餐：方便游玩~请自理

晚餐：方便游玩~请自理

※ 浅草雷门观音寺—仲见世商店街—秋叶原动漫一条街—御宝免税店—中部地区

【浅草雷门观音寺●仲见世商店街】(约 60 分钟)来到东京最古老、最著名的浅草雷门观音寺和东京最热闹的购物街之一的仲见世商业街，寺院的正门-雷门，门上挂有一个醒目耀眼的“雷门”大灯笼，是该寺乃至全日本的标志。漫步浅草寺，倾听流传千年的观音寺传说，观赏浅草寺、五重塔等著名史迹，可以问个签求求吉凶，如果不走运，抽到雄签，和当地人一样系在抽签的地方就可以避霉运啦。也可以逛逛汇聚日本甜点、工艺品的仲见世街。

【秋叶原动漫一条街】(约 60 分钟)日本东京的秋叶原是日本最大的电器一条街，也是世界最大的电器、动漫一条街，更是东京的一个象征。以位于秋叶原站西侧的中央道为中心，在秋叶原其东西宽 400 米，南北长 800 米的范围内，汇集了 800 多家专门销售家用电器和计算机等电器产品的商店，且价格便宜。其中，还有数家 DFS，专门为外国人提供免税商品，代办托运手续，十分方便。令人眼花缭乱的电器产品和最新电子产品展销以及熙来攘往的各色人群，构成了秋叶原独有的风景。

【御宝珍珠免税店】这里会定期举办日本珠宝文化节，加速与国际真珠专家的交流与合作。致力推广日本文化，店内设有体验馆进行真珠养殖过程之讲述以及抽奖游戏。增添其开阔视野、增长见闻的旅游乐趣等。由于此批发中心国际盛名，故很多商务人士及批发商前来访问参观。

住宿：中部或周边地区酒店

早餐：酒店内

午餐：方便游玩~请自理

晚餐：日式料理餐

※ 中部地区—大阪城公园—心斋桥—大阪关西机场→成都 参考航班：3U8088 大阪-成都 2020-0010

【大阪城公园】(不上天守阁)，与名古屋城、熊本城齐名的三大名城之一的此城为日本名将『丰臣秀吉』所建造，其雄伟的石墙砌造占地约百万坪，分为本丸、二之丸和城廊之外的三之丸，四周以护城河围绕，樱花盛开时期护城河沿岸樱花夹道，四周均为绿意盎然的公园绿地，秀丽的庭园和亭台楼阁、奇花异卉、满目青翠、充满诗情画意。

【心斋桥】(约 60 分钟)心斋桥是以带有拱廊设施的心斋桥筋商店街为中心发展起来的。这里大型百货店、百年老铺、面向平民的各种小店铺鳞次栉比。石板铺就的人行道、英国风格的路灯和成排砖造建筑物格调高雅，这一带被人称为欧洲村。作为大阪最大的购物区，集中了许多精品屋和专卖店，其拥有极高人气的秘密，就是商品的更新极快，每天都会引进新款式，令人流连忘返。

后于指定时间在前往大阪关西机场，搭乘航班返回成都，结束愉快的日本之行！

住宿：温馨的家

早餐：酒店内

午餐：方便游玩~请自理

晚餐：飞机餐

第七天

第八天



### 服务内容包含：

- ✧ 往返国际机票+税金
- ✧ 日本当地 A 级星级标准(境外酒店不挂星. 星级标准以网上评论和推荐作为参考)；
- ✧ 当地 4 天旅游空调车及优质中文导游；
- ✧ 行程所列 7 早 5 正(含温泉酒店一晚餐, 用餐时间在飞机或船上以机船餐为准, 不再另退餐费)；
- ✧ 行程所列景点门票；
- ✧ 全程司机、导游小费；
- ✧ 团体签证费
- ✧ 旅游意外保险(建议客人购买旅游意外险)

### 服务不包含：

- ✧ 行程表所列之自理内容；
- ✧ 个人一切杂费和境外消费及一切不可抗拒原因所产生的费用；
- ✧ 因不可抗拒的客观原因和非我公司原因(如天灾、战争、罢工等)或航空公司航班延误或取消、我公司有权取消或变更行程或者调整报价
- ✧ 单人房差费用 500 元/人/晚
- ✧ 护照费用；
- ✧ 从 2019 年 1 月 7 日起, 日本将向从日本出境的人士征收“国际观光旅客税”根据日本政府的缴纳制度, 凡通过船舶公司或航空公司出境的人士每次出境需缴付出境税 1000 日币。

## 特别声明

**1：团体观光赴日签证规定, 客人必须全程跟团活动, 不得擅自离团, 否则接待社将报警处理!**

### 2, 小童定义:

- (1) 不占床儿童定义: 出发之日时不满 6 周岁的小童, 超过 6 周岁必须占床!
- (2) 若你选择 1 名成人携带 1 名 6 周岁以下儿童, 且儿童为不占床, 房间内会有另外一名成人或相同情况(1 名成人+1 名不占床儿童)的客人入住, 可能引起不必要的麻烦!
- (3) 由于日本国情的关系, 日本酒店的床相对都较小, 带儿童睡一张床可能会带来不便, 请酌情考虑!

### 3, 小童收费:

- (1) 6 岁以上小童必须占床, 6 岁以下小童均按不占床安排, 团费减 300 元/人。
- (2) 6 岁以下小童如需占床, 则按成人价格。

**4、个人消费说明:** 非旅行社行程中安排的购物、娱乐等项目, 属旅游者个人消费行为, 如产生纠纷或损失, 旅行社不承担责任;

**5、全程酒店均为二人一室,** 如您的订单产生单房, 我社将安排您与其它客人拼房。如您要求享受单房, 我社将加收全程单房差

**6、因航班延误或取消、领馆签证、天灾、战争、罢工、政治等因素,** 可能会对出团日期、行程等有所调整, 我社保留调整的权利。

**7、由于目前国际燃油税有上下浮动的可能,** 若航空公司临时调整机票价格和燃油附加费等、或因汇率、政策等因素, 我社有权按实际情况调整价格和出团日期并加收补收或退还相应费用。敬请谅解。

**8、若旺季或节假日,** 各景点或游乐场等热点游人较多, 本社安排之行程及餐食, 导游将按照实际交通及游览情况, 略作适当调整, 以便顺利完成所有景点, 敬请客人配合!

**9、巴士每天服务至晚上九时,** 如客人自身原因景点集合迟到导致整团需延长巴士服务, 按日本条例, 需每小时付日元 10,000 给司机作延长金, 此费用将由不守时游客承担!

**10、因客人自身问题而不能在中国海关出境或在日本入境,** 则所有费用, 恕不退款。



- 11、境外离团或当地参团客人，我司有权拒绝这类客人参团，如有这种情况，报名时必须说清楚，是否接受客人报名或收取附加费，权利将由我司最后决定！
- 12、按航空公司规定，所有航班必须按顺序乘坐，若有航段未使用，后面的航段航空公司有权限制或取消，可能导致无法正常出行，所有风险客人自行承担，后果自负，团费不予退还！
- 13、特别通知：日本入境时需提供指纹和拍摄面部照片，然后接受入境的审查。若拒绝提供，将不让其入境，造成此后果责任自负，亦将不会退回任何费用。
- 14、航空公司规定，持非中国公民护照者需补机票差价至少RMB 500 元/人（具体视航空公司规定）。
- 15、**旅游者义务：**日本是靠左行驶，过马路时请注意来往车辆。通过马路时走人行横道或地下通道。行车途中不要在车内走动，老人和儿童要有成年人陪护，以防不确定危险。车辆在颠簸路段行驶过程中不要离开座位和饮食（主要是坚果类），以免发生呛水或卡咽危险；
- 16、贵重物品随身携带或申请酒店的保险柜服务，勿放入交运行李、酒店房间里或旅游巴士上。随身携带财物稳妥安置，不要离开自己视线范围。游览、拍照、散步、购物时，随时注意和检查，谨防被盗遗失；
- 17、以上属于参考行程，游览/次序或酒店入住次序将保留前后调整可能性，以最终出团通知为准，敬请客人理解！

## 旅游合同(日本)补充协议

本人\_\_\_\_\_定于\_\_\_\_\_年\_\_\_\_\_月\_\_\_\_\_日参加日本8日游团,在日本行程中的自由活动时间内，本人自愿要求旅行社安排在日本游览期间进行参观购物，并且本人已清楚了解购物属个人行为，旅行社不存在诱骗行为，故旅行社不承担协助退换货物义务。现经双方协议一致，特此补充此协议！

地点	商店名称	商店购物内容	停留时间
东京 大阪	御彩免税店 或乐天免税店	化妆品、药妆、电子产品等	60 分钟
京都 东京	御宝国际免税店	日本本土珍珠、红珊瑚产品、名表等	60 分钟
东京 大阪	综合免税店	日本保健品、生活用品等	60 分钟

合同履行地:成都

本人承诺在境外不会主动向领队、导游要求参加出团前未报名的自选项目及旅游定点购物商店。

旅游者签名：

签约时间：\_\_\_\_\_年\_\_\_\_\_月\_\_\_\_\_日