

Japan&Hilton

「流行の東京」は海の富士山「を使って跡の鎌倉」京都奈良の3古都を探します  
東京の1日の自由行動

# 食无忧の日本

## 希尔顿篇七日游

时尚东京-花海富士山-寻迹镰仓-京都奈良三古都

东京1天自由活动

HENGHUA TIANDI



# 日本美食邂逅

日本の美食は出会えます



## 蟹道乐

### CRAB DOLE

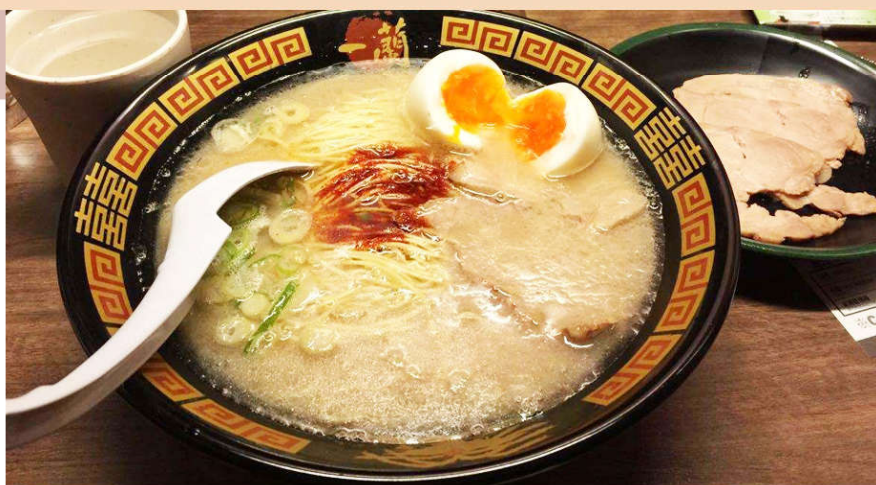
カニは言って笑います

超人气蟹料理专门店-蟹道乐！这在全日本拥有40多家连锁店的蟹料理餐厅，严选北海道新鲜深海大型蟹，制作出超高水准的螃蟹宴，令每一位食客意犹未尽，赞不绝口。店内菜品种类繁多，蒸煮焗烤，刺身、寿司、天妇罗、铁板烧等五花八门。

## 一兰拉面

### LAN RAMEN

一兰拉面始创于1960年(昭和三十五年)的日本福冈县福冈市，24小时营业营业，是典型的博多风拉面。一兰拉面开业之初以当时非常稀有的会员制拉面店而进行经营。



## 筑地寿司

### TSUKIJI SUSHI

筑地寿司店内环境奢华而又不失典雅，古朴中透露着时尚的气息，他们用料讲究、食材新鲜，不断地在日料方面进行研究、探索，已研制出多种不同口味的寿司，至今已成为深受中外客人非常喜爱的日本料理连锁店。





金阁寺的正式名称为鹿苑寺。金阁寺矗立在镜湖池水之中，呈四方形，最顶层的塔顶装饰有一具金铜合金的凤凰，远远望去，金光灿灿，绚丽夺目。

## 金阁寺

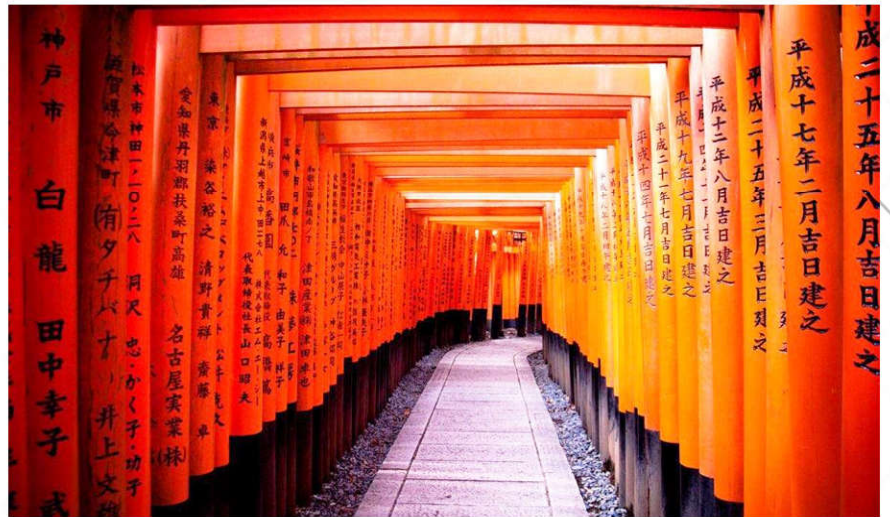


是奈良县奈良市奈良公园内的一座神社，旧称春日神社，神社内也因藤而出名。社内供奉的神明包括武瓮槌命、经津主命、天儿屋根命和比卖神。

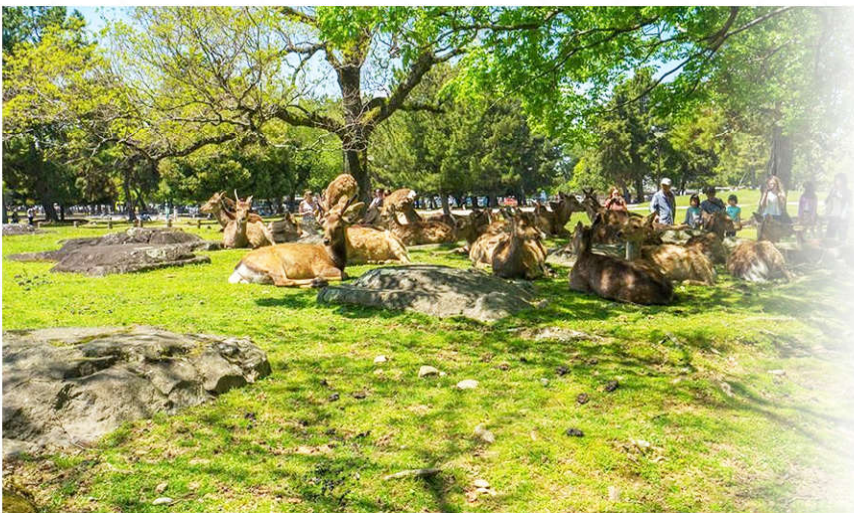
## 春日大社

## 伏见稻荷神社

伏见稻荷大社建于8世纪，主要是祀奉以宇迦之御魂大神为首的诸位稻荷神。它是京都地区香火最盛的神社之一。



Fushimi Inari Shrine



## 奈良公园

是日本的国家名胜。在碧绿的若草山和鹿毛色美的4、5月，成群嬉戏于公园里的鹿，绿色的草坪上、道路上，铺满了从树上飘逸下来的五彩缤纷、形状各异的落叶，犹如一幅巨大的水彩画，令人悦目舒心。

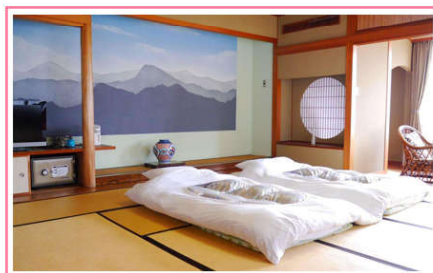
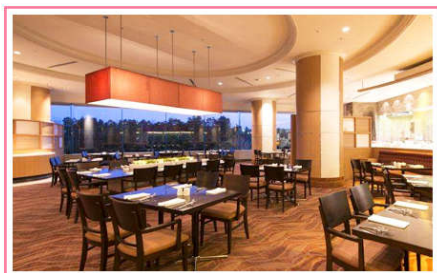
Nara Park

# 特别升级希尔顿+温泉酒店

## 希尔顿酒店

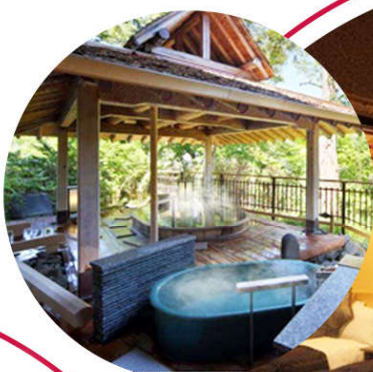
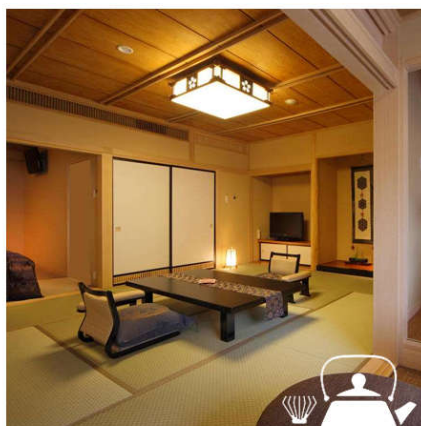
*Hilton Hotel*

希尔顿酒店是国际连锁酒店，地理位置优越，去往各景点便捷。酒店客房，配有空调，暖气，淋浴，浴缸，吹风机，浴袍，免费洗浴用品，卫生间，按次点播收费电视，电话，卫星频道，有线频道，平面电视，沏茶/咖啡设备，迷你吧，冰箱，电烧水壶，唤醒服务/闹钟等设施。



## 正宗日式温泉酒店

*Double The Springs Hotel*



日期	大阪入，东京返	
第一天	成都-大阪 参考航班：3U8087 1345-1855	
	于指定时间在成都双流国际机场集合，在机场送团人员及领队的协助下，办理赴日登机手续，搭乘国际航班前往日本第二大城市-大阪，抵达后入住酒店休息。	
	住宿：关西或神户地区酒店	
	午餐：飞机上	晚餐：自理
第二天	※ 大阪城公园—长堀通商业街—奈良公园—春日大社	
	<p>【大阪城公园】(不上天守阁)(约 40 分钟)，与名古屋城、熊本城齐名的三大名城之一的此城为日本名将『丰臣秀吉』所建造，其雄伟的石墙砌造占地约百万坪，分为本丸、二之丸和城廊之外的三之丸，四周以护城河围绕，樱花盛开时期护城河沿岸樱花夹道，四周均为绿意盎然的公园绿地，秀丽的庭园和亭台楼阁、奇花异卉、满目青翠、充满诗情画意。</p> <p>【心斋桥长堀通商业街】(约 60 分钟)是大阪乃至全日本最大规模的地下商业街，其响当当的名号早已闻名日本，甚至外国游客都所有耳闻，所以“水晶长堀地下街”也是外国游客慕名而来的大阪购物热点之一。“长堀运河地下街”设有上、中、下三层建筑，3.8 万平方米的总建筑面积容纳了三百多家商铺，即使同时有 50 万人到这里购物也无须担心会挤得透不过气。对于擅长开发地下空间的日本而言，“水晶长堀地下街”的建设自然不会让人失望。丢掉印象中空气混浊、只有拥挤狭窄的购物空间的狭隘印象，“水晶长堀地下街”不仅有各种商店、食肆以及娱乐场所，还有让人惊喜的花园、喷泉。宽阔舒适的街道使人心旷神怡，而清新的空气就算逛再久也不必担心会感到胸闷。</p> <p>【奈良公园】(喂食小鹿，鹿粮不舍)(约 60 分钟)位于奈良市街的东边，东西长 4 公里、南北宽 2 公里，面积广阔，若草山、东大寺、春日大社、国立博物馆等奈良的名胜古迹大多在这里。在明治 21 年(1888 年)成为县立公园，是日本现代公园的先驱之一。大正 11 年(1922 年)被指定为日本的国家名胜。成群嬉戏于公园里的鹿，因与春日大社流传的白鹿传说有关而受到保护，且被指定为国家的自然保护动物。享受这美丽的大自然最好是在碧绿的若草山和鹿毛色美的 4、5 月，或是满山红叶的秋天等出游行乐、毕业旅行的季节。一年四季无论何时，这里都有吸引人的景观。。道路两旁，枫叶迎风招展，在和熙阳光的照耀下，如霞似火，发出悦耳的飒飒声音，绿色的草萍上、道路上，铺满了从树上飘逸下来的五彩缤纷、形状各异的落叶，犹如一幅巨大的水彩画，令人悦目舒心。据说奈良在近 1300 年前已建成平城京，后来日本首都迁往不远的京都再迁往东京，而奈良竟不曾衰败过。秋天的奈良公园以大片鲜艳的红色，招呼着我们投进它的怀抱。走进林子，踩着红叶，邂逅小鹿、行人、画家，还有属于世界遗产的东大寺，诉说日本秋天最浪漫的神话。其中有 1200 头鹿生活在这里，这些鹿大多温顺而讨人喜爱。</p> <p>【春日大社】(约 30 分钟)是奈良县奈良市奈良公园内的一座神社，旧称春日神社。建于和铜二年(710 年)。建设者为藤原不比等。为当时的掌权者藤原家族的守护神而建造起来的神社，神社内也因藤而出名。社内供奉的神明包括武瓮槌命、经津主命、天儿屋根命和比卖神。神社例祭日为 3 月 13 日。</p>	



住宿：大阪或神户或其他地区酒店

早餐：酒店内

午餐：特别安排特色美食：一兰拉面

晚餐：日式定食

世界文化遗产之金阁寺—米其林景点指南@伏见稻荷神社—参观日本传统和服制作场所：西阵织和服馆—拍摄艺伎回忆录拍摄地@祇园

第三天

【世界文化遗产~金阁寺】(约 60 分钟) 金阁寺的正式名称为鹿苑寺，金阁寺 1950 年遭火灾，几近烧毁。后于 1955 年重修。金阁寺矗立在镜湖池水之中，呈四方形。为显示幕府武士政权的一统天下的至上权力，金阁寺舍利殿的一至三层的楼阁分别以幕府政權建筑，皇家宫廷建筑和佛教建筑格式修建，最顶层的塔顶装饰有一具金铜合金的凤凰，远远望去，金光灿灿，绚丽夺目。

【伏见稻荷神社】米其林景点指南 (约 40 分钟) 日本伏见稻荷大社建于 8 世纪，主要是祀奉以宇迦之御魂大神为首的诸位稻荷神。稻荷神是农业与商业的神明，香客前来祭拜求取农作丰收、生意兴隆、交通安全。它是京都地区香火最盛的神社之一。

【西阵织会馆】(约 40 分钟) 西阵织是产自京都西阵地区的日本和服专用布料，会馆内展示介绍有关西阵织历史和手工艺人的手工及展销和服的场所。和服在日本是相当重要的文化，也是贵族名门的象征，会馆每天都举行 6~7 次和服表演可欣赏京都女性身着和服的婀娜多姿的古典美。

【祇园艺伎街】(约 30 分钟) 京都的祇园白川的石版小路与两边的花街茶屋，春天时白川南通两旁的樱花盛放着，夹集垂柳的衬托下，令短短二百米的步行街显得特别醉人，不禁驻足欣赏眼前美丽的一幕。附近有樱花隧道和沿着白川种植的枝垂樱。也是追踪和服舞妓足迹的地方。

住宿：中部或周边地区酒店

早餐：酒店内

午餐：京都特色料理餐

晚餐：特别安排特色美食：筑地寿司

※ 富有日本小九寨沟之美称@忍野八海—日本神山尊贵体验@富士山五合目—山中湖花之都公园或河口湖薰衣草公园

第四天

【忍野八海】(约 50 分钟) 所谓「忍野八海」，其实是富士山的雪水流经地层过滤而成的八个清泉。忍野八海以其优美的自然环境闻名，池水波光粼粼，与美丽的富士山合为一体，美不胜收，吸引无数摄影家不远千里前来取景。忍野八海为国家指定的天然纪念物。

【富士山五合目】(车程和游览约 2.5 小时) 富士山由山脚至山顶按高度共分为十合，半山腰便称为富士五合目。富士山五合目高逾 2300 米，乘车而上，游客轻轻松松就可得到登富士山的珍贵体验，沿途赤松、铁杉等森林景色。抵达五合目，站在象征日本富士山居高临下，富士五湖、八岳、南阿尔卑斯的美景秋色像您而展现，此情此景毕生难忘。(如天气原因不能上山改为富士山一合目或富士山资料馆)

【河口湖薰衣草公园】(约 60 分钟) 紫色薰衣草花海令人沉醉，一提到薰衣草就会联想到日本北海道和法国普罗旺斯，不过大概都要等到七月才会看到最美的风景，想在六月欣赏到美丽的薰衣草，那就到富士山河口湖，浪漫的薰衣草搭配富士山的背景，美的像幅水彩画一样，每年也会在这里举办薰衣草祭，飘散着花草的芳香！借着富士山下赏薰衣草的名义，来个周游日本吧！(7 月 1-15 日团队开始团期适用)

【富士花之都公园】(约 60 分钟) 位于海拔一千公尺富士山最近的山中湖畔，在面积广达 30 万平方公尺的花海田

里,有春天的郁金香(4月下旬-5月上旬)、夏天的波斯菊、向日葵和百日草(5月下旬-7月)。美丽的花海,日式和欧风的各类庭园搭配的巧思的设计,富士山美景的衬托之下更显得绚烂缤纷。(7月16日团队开始团期适用)

※因天气原因以上花期提早或延迟花开将安排纯景点观光,敬请谅解!



住宿:箱根地区温泉酒店

早餐:酒店内

午餐:日式乡村料理或烤肉自助

晚餐:特色温泉料理餐

第五天

※ 镰仓—鹤岗八幡宫—江之岛电铁—日本天皇居所皇居二重桥—日本最大的电器街@秋叶原电器街—观光公社—御宝国际免税店

【鹤岗八幡宫】(约30分钟)位于镰仓市中心,以朱色本殿和大石台阶为特色的一座神社。现在的本殿(上宫)是1828年所修建的流权现造的代表性江户建筑物。本殿(上宫)与若宫(下宫)都已被指定为重要文化遗产。院内还留有舞殿及以春季樱花和夏季荷花著称的源平池、树龄已过1000年的大银杏树等,这些都会使人感到历史的悠久和深沉。从位于院内南侧三牌坊伸向由比之滨的长达大约500米的参道到了春季就变成一道名副其实的樱花隧道。

【江ノ岛电铁(镰仓高校前駅—镰仓駅)】是一条穿梭于江之岛海岸线及小镇间、连接藤泽与镰仓的铁路,兼具日常交通和观光属性。有100多年历史的江之电,充满复古情调,是体验镰仓地区湘南海岸风情的最佳方式。因为沿途风景优美,日本动漫界也对此情有独钟,《灌篮高手》中就有江之岛远景、电车、湘南海岸等的特写。

【皇居外苑—二重桥】(约40分钟)日本天皇居所在皇宫护城河沿岸,一道春天“染井吉野樱”等约300多株粉色樱花开满了约700米绿意盎然的散步路。

【秋叶原动漫一条街】(约60分钟)日本东京的秋叶原是日本最大的电器一条街,也是世界最大的电器、动漫一条街,更是东京的一个象征。以位于秋叶原站西侧的中央道为中心,在秋叶原其东西宽400米,南北长800米的范围内,汇集了800多家专门销售家用电器和计算机等电器产品的商店,且价格便宜。其中,还有数家DFS,专门为外国人提供免税商品,代办托运手续,十分方便。令人眼花缭乱的电器产品和最新电子产品展销以及熙来攘往的各色人群,构成了秋叶原独有的风景。

【日本观光公社免税店】(约60分钟)在此可买到日本最有名的鱼肝油、纳豆精等名式特产;



【御宝国际免税店】(约60分钟)可自由选购日本本土田崎珍珠、红珊瑚等设计的首饰等

住宿:东京成田地区酒店

早餐:酒店内

午餐:日式料理或自助餐

晚餐:特别安排特色美食:蟹道乐

第六天

东京全天自由活动(自由活动期间不含车和导游,餐食方便游玩请自理)

建议您搭乘东京都内最便利的交通工具~JR山手线,来尝试自由行的乐趣。您可来一次时尚流行文化之旅,走访东京的潮流发源地,购物美食一网打尽!或者来一次主题乐园之旅,前往东京迪斯尼乐园享受童趣浪漫!建议行程:

◆**银座**银座的地价在世界上屈指可数，为世界之最，是日本东京中央区的一个主要商业区，以高级购物商店闻名，是东京其中一个代表性地区。设有多家大型百货公司，包括三越、松屋百货、松板屋、春天百货等，高级品牌专门店如爱马仕、Gucci、Chanel，亦有各式饮食店及高级餐厅，高级夜总会等。

◆**原宿**：日本年轻人最喜欢去的天堂～原宿，而且也是东京时髦的地方，您可以看到许许多多穿着发型非常怪异新潮的年轻人在此逛街或做街头表演，其中更以表参道以及竹下通更为有名气，尤其是假日人更多更热闹，有机会一定要来到这里开开眼界。

◆**表参道**：由原宿至青山大道间的『表参道』是一条林荫大道、以日本的「巴黎」而著称，沿街的林荫道、开放式的时髦咖啡店和餐厅、高级时装店，优雅而富有风情。

◆**日本东京 Hello Kitty 彩虹乐园**：丽鸥彩虹乐园是集可爱的三丽鸥卡通明星，尤其是大名鼎鼎的 Hello Kitty 于一体的主题乐园。座落于东京市区西方的多摩市，从新宿乘电车只需 40 分钟。

◆**三鹰之森吉卜力美术馆**：三鹰市立动画美术馆，式名三鹰市立动画美术馆（三鹰市立アニメーション美术馆），通常称之为三鹰之森吉卜力美术馆，由日本动画大师宫崎骏亲自设计的“三鹰之森吉卜力美术馆”（Ghibli Museum），是每一个动画迷心驰神往的梦幻之城。投资约为 50 亿日元兴建，占地面积约 4000 平方米[1]。自 2001 年 10 月开馆至今，慕名而来的游客源源不绝。该馆地处东京卫星城三鹰，在“三鹰之森”的掩映中若隐若现。

◆**东京迪士尼乐园**：您与米奇、米妮、唐老鸭、维尼熊一同遨游探险乐园、明日世界、梦幻世界、动物天地等，有灰姑娘的城堡、丛林巡航、巨雷山、鬼屋、小小世界、太空山、巴斯光年的星际历险等，老少咸宜的娱乐设施；而午后时分，华丽的花车以及各个耳熟能详的卡通人物游行于街头大汇演，必让您置身其中，重拾童年的欢乐；并带给您终生甜美的回忆。晚上可观赏夜间千变万化的魅力游行或烟火雷射表演。地段各有自己的特点。面向年轻人的时尚服饰店、快餐食品店和游艺中心等鳞次栉比的中心大道，作为年轻人时尚的发源地颇引人瞩目。无论白天还是夜晚，这里总是聚集着大多为十几岁的年轻人，热闹的局面能让人深切地体会到现代日本的气息。



**住宿：东京成田地区酒店**

**早餐：酒店内**

**午餐：方便游玩，敬请自理**

**晚餐：方便游玩，敬请自理**

**东京成田机场 → 成都**

**参考航班：3U8086 2020-0040+1**

**第七天**

早餐后，可自由活动，后于指定时间在酒店大厅集合，前往东京成田机场，搭乘航班返回成都，结束愉快的日本之行！

**住宿：温馨的家**

**早餐：酒店内**

**午餐：方便游玩，敬请自理**

**晚餐：飞机上或自理**

**备注：行程景点先后顺序、用餐的内容及酒店图片设计仅为参考图片，实际以具体安排为准，敬请理解！**

**参考酒店：**



东京成田地区	成田雷德森/成田马洛德国际/成田港威/成田国际花园/成田美景/成田东横 INN/成田 APA/成田 VIEW/アジア成田/成田东武/成田エアポートプラザホテル
东京地区	新宿华盛顿或池袋太阳王子/两国珍珠/葛西珍珠/Daynice 东京/赤坂马洛/Vista 莆田/品川王子/APA 系列/MARROAD 系列/ホテル ルミエール 葛西/东横 inn 品川站港南口天王洲/ホテルヴィラフォンテーヌ 茅場町//ハートンホテル東品川
富士山地区	庆山/山中湖新星/平成/富士山花园/富之湖/富士之馆/富士之堡华园/甲斐路/美富士园/ロイヤルホテル河口湖/レイクホテル 西湖/富士松園ホテル/精進レイクホテル/四季之宿 富士山/ホテル光風閣くわるび//サンプラザホテル富士山山中湖/華やぎの章 慶山/河口湖足和田/富士山ガーデンホテル本館
中部或周边地区	滨松格兰/三河湾/衣浦格兰 /蒲郡/东横 INN 系列/APA 系列/MARROAD 系列/Confort 中部/RootINN 知立/リソル岐阜ホテル/浜名湖弁天リゾートホテル ジ・オーシャン/ロワジュールホテル豊橋/彦根ビューホテル/ホテル K O Y O 別館/グランドホテル浜松/浜名湖海洋温泉酒店/ホテルルートイン大垣インター/ホテルリソル岐阜/衣浦グランドホテル
京都或奈良地区	レイクフォレストリゾートプチホテル//ホテルアジュール・奈良//奈良ワシントンホテルプラザ//フジタ奈良/アジュール奈良アネックス
大阪地区	关西美景/Bestwesten/神戸珍珠/关西华盛顿/东横 inn/温泉花园/ Sampras/next/海鸥 /临海酒店石津店/大阪ジョイホテル/ニューオリエンタルホテル/ビッグ・アイ 堺 ホテル/ホテルコスモスクエア国際/ホテル 1-2-3 堺/湯〜モアリゾート ニューオリエンタルホテル/神戸古堡花园

#### 服务内容包含：

- ✧ 往返国际机票+税金
- ✧ 日本 A 级酒店(境外酒店不挂星. 星级标准以网上评论和推荐作为参考);
- ✧ 当地 4 天旅游空调车及优质中文导游;
- ✧ 行程所列 6 早 8 正 (含温泉酒店一晚餐, 用餐时间在飞机或船上以机船餐为准, 不再另退餐费); 注: 一兰拉面及筑地寿司因人数较多, 排队不方便则退餐费 (一兰拉面退 1000 日元/人, 筑地寿司退 1500 日元/人)
- ✧ 行程所列景点门票;
- ✧ 全程司机、导游小费;
- ✧ 团体签证费
- ✧ 旅游意外保险 (建议客人购买旅游意外险)

#### 服务不包含：

- ✧ 行程表所列之自理内容;
- ✧ 个人一切杂费和境外消费及一切不可抗拒原因所产生的费用;
- ✧ 因不可抗拒的客观原因和非我公司原因 (如天灾、战争、罢工等) 或航空公司航班延误或取消、我公司有权取消或变更行程或者调整报价
- ✧ 单人房差费用 500 元/人/晚
- ✧ 护照费用;

#### 特别声明

**1：团体观光赴日签证规定，客人必须全程跟团活动，不得擅自离团，否则接待社将报警处理！**

#### 2，小童定义：

- (1) 不占床儿童定义：出发之日时不满 6 周岁的小童，超过 6 周岁必须占床！
- (2) 若你选择 1 名成人携带 1 名 6 周岁以下儿童，且儿童为不占床，房间内会有另外一名成人或相同情况 (1 名成人+1 名不占床儿童) 的客人入住，可能引起不必要的麻烦！

(3) 由于日本国情的关系，日本酒店的床相对都较小，带儿童睡一张床可能会带来不便，请酌情考虑！

### 3、小童收费：

(1) 6 岁以上小童必须占床，团费则按成人收取，6 岁以下小童均按不占床安排，团费按照成人收取。

(2) 6 岁以下小童如需占床，则按成人价格另加 500 元/人。如若报名时参团人数小孩超过团 20%，则必须占床

4、**个人消费说明：**非旅行社行程中安排的购物、娱乐等项目，属旅游者个人消费行为，如产生纠纷或损失，旅行社不承担责任；

5、**全程酒店均为二人一室（如遇旺季，温泉酒店会安排 2-4 人间），**如您的订单产生单房，我社将安排您与其它客人拼房（拼房不指定 2 人间，可以根据实际情况安排三人间。如您要求享受单房，我社将加收全程单房差；

6、**旅游者义务：**日本是靠左行驶，过马路时请注意来往车辆。通过马路时走人行横道或地下通道。行车途中不要在车内走动，老人和儿童要有成年人陪护，以防不确定危险。车辆在颠簸路段行驶过程中不要离开座位和饮食（主要是坚果类），以免发生呛水或卡咽危险；

7、**贵重物品随身携带或申请酒店的保险柜服务，勿放入交运行李、酒店房间里或旅游巴士上。随身携带财物稳妥安置，不要离开自己视线范围。游览、拍照、散步、购物时，随时注意和检查，谨防被盗遗失；**

8、**安全提示：**★夜间或自由活动时间若需自行外出，请告知领队或团友，并应特别注意安全。★行走雪地及陡峭之路请谨慎小心。★海边戏水请勿超越安全警戒线。★搭乘飞机时，请随时扣紧安全带，以免乱流影响安全。

★游泳池未开放时请勿擅自入池游泳，并切记勿单独入池。★泡温泉大浴室时不着衣物或泳衣，请先在池外清洗干净后再入池内，请注意泡温泉每次最好不超过 15 分钟为佳，并携伴同行。★团体需一起活动，途中若要离队需征得领队同意以免发生意外。★孕妇、心脏病、皮肤病者或皮肤上有伤口者不要泡汤，用脑过度、激烈运动后、熬夜隔天不要猛然泡汤，可能会造成休克。★患有心脏病、高血压者、孕妇或自知身体状况不佳者，建议勿参加具有刺激性之活动。此刺激活动泛指如搭乘直升机、大峡谷小飞机、高空弹跳、降落伞和各式水上活动如浮潜、香蕉船、水上摩托车、拖曳伞等★行走雪地及陡峭之路，建议穿着雪鞋或于鞋子加止滑钉，并请特别小心上下车，若无做好防滑装备，切勿在冰上行走或活动，以免跌倒或摔伤。

9、以上属于参考行程，游览/次序或酒店入住次序将保留前后调整可能性，以最终出团通知为准，敬请客人理解！

## 旅游合同(日本)补充协议

本人\_\_\_\_\_定于\_\_\_\_\_年\_\_\_\_\_月\_\_\_\_\_日参加日本 7 日游团，在日本行程中的自由活动时间里，本人自愿要求旅行社安排\_\_\_\_\_进行参观购物，并且本人已清楚了解购物属个人行为，旅行社不存在诱骗行为，故旅行社不承担协助退换货物义务。

现经双方协议一致，特此补充此协议！

地点	商店名称	商店购物内容	停留时间
东京	电器免税店	电器，杂货，民艺品，化妆品等	60 分钟
东京 大阪	综合免税店	保健品、生活用品等	60 分钟

东京	御宝国际免税店	日本本土珍珠、红珊瑚产品、名表等	60 分钟
----	---------	------------------	-------

**合同履行地:成都**

本人承诺在境外不会主动向领队、导游要求参加出团前未报名的自选项目及旅游定点购物商店。

**旅游者签名:**

**签约时间:**      年    月    日

