

# 赴会JAPAN秋(啊)

宴会に出席する秋のカエデ 6日の遊

## 时尚东京.花海富士山 京都.奈良双古都六日游



# 特选美

Featured Accommodation

# 景

## 伏见稻荷神社

日航酒店是日本经营的全球酒店网络。日航酒店的目标是最高水平的酒店服务。酒店客房配有空调、迷你吧、书桌、卫星频道/有线电视、液晶电视/等离子电视、电视、房内保险箱、淋浴设施、浴缸、吹风机、日报、浴袍、免费局域网和WiFi等设施。酒店提供免费wifi。酒店配有游泳池。酒店配有餐厅。



## 金阁寺

金阁寺的正式名称为鹿苑寺。金阁寺矗立在镜湖池水之中，呈四方形，最顶层的塔顶装饰有一具金铜合金的凤凰，远远望去，金光灿灿，绚丽夺目。



## 奈良神鹿公园

是日本的国家名胜。在碧绿的若草山和鹿毛色美的4、5月，成群嬉戏于公园里的鹿，绿色的草莽上、道路上，铺满了从树上飘逸下来的五彩缤纷、形状各异的落叶，犹如一幅巨大的水彩画，令人悦目舒心。



## 富士GRINPA森林公园

富士森林GRINPA公园位于富士山脚下。这个公园主要有三个看点，一是儿童乐园，二是景观绝佳的森林花园，花的海洋，这里有近百万株百日草、一年草竞相开放，成千上万株绚丽多姿的大丽花（天竺菊、东瀛菊）和21万本郁金香。7月中旬-10月中旬为天空的丽花节。三是富士山的观景点，可以远眺富士山峰，似乎比五合目看的更清晰。



特选の美しい景色  
奈良神鹿公園 金閣寺の  
伏見のイネのオランダ神  
社の富士GRINPA森林公園

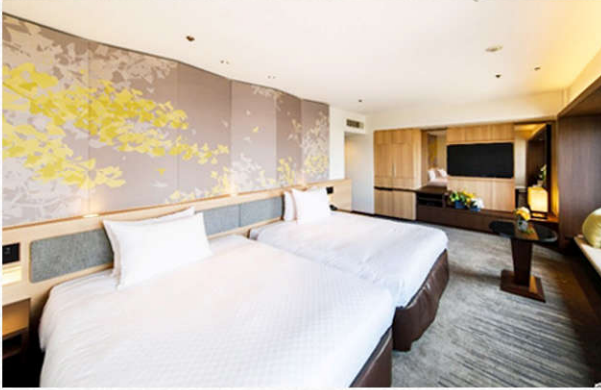


## 特别提升一晚日航或希尔顿或同级酒店、温泉酒店



### 日航酒店

日航酒店是日本经营的全球酒店网络。日航酒店的目标是最高水平的酒店服务。酒店客房配有空调、迷你吧、书桌、卫星频道/有线电视、液晶电视/等离子电视、电视、房内保险箱、淋浴设施、浴缸、吹风机、日报、浴袍、免费局域网和WiFi等设施。酒店提供免费wifi。酒店配有游泳池。酒店配有餐厅。

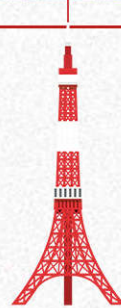


# 精选住

Featured Accommodation



### 温泉酒店



### spa

日本有“温泉王国”的美称。各地几乎都有有名的温泉，对日本人来说泡温泉是一种享受，更是生活中必不可少的一部分。日本的温泉分别有“盐泉”、“单纯泉”、“硫化氢泉”、“铁泉”等多种分类。来到日本，一定要穿上日本和服体验日本泡汤。



宿泊を精選します  
特に1晩JALあるいはヒルトンあるいは同じクラスホテル、温泉ホテルを高めます



### 希尔顿酒店

希尔顿酒店是国际连锁酒店，地理位置优越，去往各景点便捷。酒店客房，配有空调、暖气、淋浴、浴缸、吹风机、浴袍、免费洗浴用品、卫生间、按次点播收费电视、电话、卫星频道、有线频道、平面电视、沏茶/咖啡设备、迷你吧、冰箱、电烧水壶、唤醒服务/闹钟等设施。



日期	东京入，大阪返		
第一天	成都 → 东京 参考航班：3U8085 成都-东京 1235-1855		
	于指定时间在成都双流国际机场集合，在机场送团人员及领队的协助下，办理赴日登机手续，搭乘国际航班前往日本第一大城市-东京，抵达后入住酒店休息。		
	住宿：成田地区酒店		
	午餐：飞机上	晚餐：自理	
第二天	浅草雷门寺·仲见世—日本皇居外苑二重桥—日本最大的电器街@秋叶原电器街—日本综合免税店—银座—日本御宝国际免税店		
	【浅草雷门寺●仲见世街】(约 60 分钟)来到东京最古老、最著名的浅草雷门观音寺和东京最热闹的购物街之一的仲见寺商业街，寺院的正门-雷门，门上挂有一个醒目耀眼的“雷门”大灯笼，是该寺乃至全日本的标志。漫步浅草寺，倾听流传千年的观音寺传说，观赏浅草寺、五重塔等著名史迹，可以问个签求吉凶，如果不走运，抽到雄签，和当地人一样系在抽签的地方就可以避霉运啦。也可以逛逛汇聚日本甜点、工艺品的仲见寺街。		
	【皇居外苑一二重桥】(约 40 分钟)日本天皇居所在皇宫护城河沿岸，一道春天“染井吉野樱”等约 300 多株粉色樱花开满了约 700 米绿意盎然的散步路。		
	【秋叶原动漫一条街】(约 60 分钟)日本东京的秋叶原是日本最大的电器一条街，也是世界最大的电器、动漫一条街，更是东京的一个象征。以位于秋叶原站西侧的中央道为中心，在秋叶原其东西宽 400 米，南北长 800 米的范围内，汇集了 800 多家专门销售家用电器和计算机等电器产品的商店，且价格便宜。其中，还有数家 DFS，专门为外国人提供免税商品，代办托运手续，十分方便。令人眼花缭乱的电器产品和最新电子产品展销以及熙来攘往的各色人群，构成了秋叶原独有的风景。		
	【日本综合免税店】(约 60 分钟)购物日本最有名的鱼肝油、纳豆精等名式特产；		
	【银座】银座的地价在世界上屈指可数，为世界之最，是日本东京中央区的一个主要商业区，以高级购物商店闻名，是东京其中一个代表性地区。设有多家大型百货公司，包括三越、松屋百货、松板屋、春天百货等，高级品牌专门店如爱马仕、Gucci、Chanel，亦有各式饮食店及高级餐厅，高级夜总会等。		
	【御宝国际免税店】可自由选购日本本土田崎珍珠、红珊瑚等设计的首饰等。		
	住宿：箱根或富士山地区温泉酒店		
	早餐：酒店内	午餐：日式烤肉或自助餐	晚餐：温泉酒店料理
第三天	※ 富有日本小九寨之美称@忍野八海—日本神山尊贵体验@富士山五合目—富士山 GRINPA 公园		
	【忍野八海】(约 50 分钟)所谓「忍野八海」，其实是富士山的雪水流经地层过滤而成的八个清泉。忍野八海以其优美的自然环境闻名，池水波光粼粼，与美丽的富士山合为一体，美不胜收，吸引无数摄影家不远千里前来取景。忍野八海为国家指定的天然纪念物。		
	【富士山五合目】(车程和游览约 2.5 小时)富士山由山脚至山顶按高度共分为十合，半山腰便称为富士五合目。富士山五合目高逾 2300 米，乘车而上，游客轻轻松松就可得到登富士山的珍贵体验，沿途赤松、铁杉等森林景色。抵达五合目，站在象征日本富士山居高临下，富士五湖、八岳、南阿尔卑斯的美景秋色像您而展现，此情此景毕生难忘。(如天气原因不能上山改为富士山一合目或富士山资料馆)		
	【富士 GRINPA 公园】(约 60 分钟)位于富士山南麓的大自然中。2017 年 8 月 22 日-10 月 12 日期间，举办富士山天空大丽花展，可欣赏到日本关东地区最大级大丽花、太阳花等花展。		
	※由于是自然开花，赏花期间，如遇天气因素(下雨、台风、气温)凋谢或未开放，会依原行程前往西湖合掌村欣赏，敬请谅解！		

	<b>住宿：中部或周边地区酒店</b>		
	<b>早餐：酒店内</b>	<b>午餐：日式乡村料理</b>	<b>晚餐：方便游玩，敬请自理</b>
<b>第四天</b>	<b>※ 世界文化遗产之金阁寺—西阵织和服馆—米其林景点指南@伏见稻荷神社—拍摄艺妓回忆录拍摄地@祇园</b>		
	<p><b>【世界文化遗产～金阁寺】</b>金阁寺的正式名称为鹿苑寺，金阁寺 1950 年遭火灾，几近烧毁。后于 1955 年重修。金阁寺矗立在镜湖池水之中，呈四方形。为显示幕府武士政权的一统天下的至上权力，金阁寺舍利殿的一至三层的楼阁分别以幕府政权建筑，皇家宫廷建筑和佛教建筑格式修建，最顶层的塔顶装饰有一具金铜合金的凤凰，远远望去，金光灿灿，绚丽夺目。</p> <p><b>【西阵织会馆】</b>西阵织是产自京都西阵地区的日本和服专用布料，会馆内展示介绍有关西阵织历史和手工艺人的手工及展销和服的场所。和服在日本是相当重要的文化，也是贵族名门的象征，会馆每天都举行 6～7 次和服表演可欣赏京都女性身着和服的婀娜多姿的古典美。</p> <p><b>【伏见稻荷神社】</b>伏见稻荷大社建于 8 世纪，主要是祀奉以宇迦之御魂大神为首的诸位稻荷神。稻荷神是农业与商业的神明，香客前来祭拜求取农作丰收、生意兴隆、交通安全。它是京都地区香火最盛的神社之一。</p> <p><b>【祇园艺伎街】</b>京都的祇园白川的石版小路与两边的花街茶屋，春天时白川南通两旁的樱花盛放着，夹集垂柳的衬托下，令短短二百米的步行街显得特别醉人，不禁驻足欣赏眼前美丽的一幕。附近有樱花隧道和沿着白川种植的枝垂樱。也是追踪和服舞妓足迹的地方。</p>		
	<b>住宿：京都或奈良或其他地区酒店</b>		
	<b>早餐：酒店内</b>	<b>午餐：京都日式料理餐</b>	<b>晚餐：方便游玩，敬请自理</b>
<b>第五天</b>	<b>奈良公园—春日大社—观光公社—大阪城公园—心斋桥商业街</b>		
	<p><b>【奈良公园】</b>（喂食小鹿，鹿粮不含）位于奈良市街的东边，东西长 4 公里、南北宽 2 公里，面积广阔，若草山、东大寺、春日大社、国立博物馆等奈良的名胜古迹大多在这里。在明治 21 年(1888 年)成为县立公园，是日本现代公园的先驱之一。大正 11 年(1922 年)被指定为日本的国家名胜。成群嬉戏于公园里的鹿，因与春日大社流传的白鹿传说有关而受到保护，且被指定为国家的自然保护动物。享受这美丽的大自然最好是在碧绿的若草山和鹿毛色美的 4、5 月，或是满山红叶的秋天等出游行乐、毕业旅行的季节。一年四季无论何时，这里都有吸引人的景观。。道路两旁，枫叶迎风招展，在和煦阳光的照耀下，如霞似火，发出悦耳的飒飒声音，绿色的草萍上、道路上，铺满了从树上飘逸下来的五彩缤纷、形状各异的落叶，犹如一幅巨大的水彩画，令人悦目舒心。据说奈良在近 1300 年前已建成平城京，后来日本首都迁往不远的京都再迁往东京，而奈良竟不曾衰败过。秋天的奈良公园以大片鲜艳的红色，招呼着我们投进它的怀抱。走进林子，踩着红叶，邂逅小鹿、行人、画家，还有属于世界遗产的东大寺，诉说日本秋天最浪漫的神话。其中有 1200 头鹿生活在这里，这些鹿大多温顺而讨人喜爱。</p> <p><b>【春日大社】</b>（约 30 分钟）是奈良县奈良市奈良公园内的一座神社，旧称春日神社。建于和铜二年（710 年）。建设者为藤原不比等。为当时的掌权者藤原家族的守护神而建造起来的神社，神社内也因藤而出名。社内供奉的神明包括武瓮槌命、经津主命、天儿屋根命和比卖神。神社例祭日为 3 月 13 日（春日祭）。</p> <p><b>【日本观光公社免税店】</b>（约 60 分钟），购物日本最有名的鱼肝油、纳豆精等名式特产；</p> <p><b>【大阪城公园】</b>（不上天守阁），与名古屋城、熊本城齐名的三大名城之一的此城为日本名将『丰臣秀吉』所建造，其雄伟的石墙砌造占地约百万坪，分为本丸、二之丸和城廊之外的三之丸，四周以护城河围绕，樱花盛开时期护城</p>		

河沿岸樱花夹道，四周均为绿意盎然的公园绿地，秀丽的庭园和亭台楼阁、奇花异卉、满目青翠、充满诗情画意。

**【心斋桥～道顿堀～御堂筋】**位于戎桥和道顿堀桥之间，霓虹灯光变化从红、蓝、橘到暗红，代表道顿堀的一天。夜里五光十色的霓虹灯倒映在河面，只见桥上拍夜景的人争相寻找最佳的拍照角度。顺道前往热络有名心斋桥商店街，在充满了年轻气息看不到尽头的商店街，贴心的搭上透明雨遮篷，无论刮风下雨都不减您逛街购物的兴致，大阪烧、章鱼烧、金龙拉面、大丸、SOGO 百货琳琅满目的商品，人潮不断，完全感受大阪城市的鲜明气息和闪亮的活力。而紧邻隔壁绿树成荫的御堂筋则有着多家世界性名牌店。



住宿：大阪关西地区酒店

早餐：酒店内

午餐：日式定食或中华料理

晚餐：方便游玩，敬请自理

大阪关西机场 → 成都 参考航班：3U8088 大阪-成都 2025-0010

早餐后，前往大阪关西机场，搭乘航班返回成都，结束愉快的日本之行！

第六天

住宿：温馨的家

早餐：酒店内

午餐：方便游玩，敬请自理

晚餐：飞机上或自理

## 参考酒店:

成田地区	成田雷德森/成田马洛德国际/成田港威/成田国际花园/成田美景/成田东横 INN/成田 APA/成田 VIEW/アジア成田/成田东武
东京地区	新宿华盛顿或池袋太阳王子/两国珍珠/葛西珍珠/Daynice 东京/赤坂马洛/Vista 莆田/品川王子/APA 系列/MARROAD 系列/ホテル ルミエール 葛西/东横 inn 品川站港南口天王洲/ホテルヴィラフォンテーヌ 茅場町//ハートンホテル東品川
富士山地区	庆山/山中湖新星/平成/富士山花园/富之湖/富士之馆/富士之堡华园/甲斐路/美富士园/ロイヤルホテル河口湖/レイクホテル 西湖/富士松園ホテル/精進レークホテル/四季之宿 富士山/ホテル光風閣くわるび//サンプラザホテル富士山山中湖/華やぎの章 慶山/河口湖足和田
中部或周边地区	滨松格兰/三河湾/衣浦格兰 /蒲郡/东横 INN 系列/APA 系列/MARROAD 系列/Confort 中部/RootINN 知立/リソル岐阜ホテル/浜名湖弁天リゾートホテル ジ・オーシャン/ロワジールホテル豊橋/彦根ビューホテル/ホテル K O Y O 別館/グランドホテル浜松/浜名湖海洋温泉酒店/ホテルルートイン大垣インター/ホテルリソル岐阜
京都或奈良地区	レイクフォレストリゾートブチホテル//ホテルアジュール・奈良//奈良ワシントンホテルプラザ//フジタ奈良/アジュール奈良アネックス
大阪地区	关西美景/Bestwesten/神戸珍珠/关西华盛顿/东横 inn/温泉花园/ Sampras/next/海鸥 /临海酒店石津店/大阪ジョイホテル/ニューオリエンタルホテル/ビッグ・アイ 堺 ホテル/ホテルコスモスクエア国際/ホテル 1-2-3 堺/湯〜モアリゾート ニューオリエンタルホテル

### 服务内容包含:

- ◇ 往返国际机票+税金
- ◇ 日本当地 4-5 星标准(境外酒店不挂星. 星级标准以网上评论和推荐作为参考);
- ◇ 当地 4 天旅游空调车及优质中文导游;
- ◇ 行程所列 5 早 5 正 (含温泉酒店一晚餐, 用餐时间在飞机或船上以机船餐为准, 不再另退餐费);
- ◇ 行程所列景点门票;
- ◇ 全程司机、导游小费;
- ◇ 团体签证费
- ◇ 旅游意外保险 (建议客人购买旅游意外险)

### 服务不包含:

- ◇ 行程表所列之自理内容;
- ◇ 个人一切杂费和境外消费及一切不可抗拒原因所产生的费用;
- ◇ 因不可抗拒的客观原因和非我公司原因 (如天灾、战争、罢工等) 或航空公司航班延误或取消、我公司有权取消或变更行程或者调整报价
- ◇ 单人房差费用 500 元/人/晚
- ◇ 护照费用;
- ◇ 从 2019 年 1 月 7 日起, 日本将向从日本出境的人士征收“国际观光旅客税”根据日本政府的缴纳制度, 凡通过船舶公司或航空公司出境的人士每次出境需缴付出境税 1000 日币。

## 特别声明

**1、团体观光赴日签证规定，客人必须全程跟团活动，不得擅自离团，否则接待社将报警处理！**

### 2、小童定义：

(1) 不占床儿童定义：出发之日时不满6周岁的小童，超过6周岁必须占床！

(2) 若你选择1名成人携带1名6周岁以下儿童，且儿童为不占床，房间内会有另外一名成人或相同情况（1名成人+1名不占床儿童）的客人入住，可能引起不必要的麻烦！

(3) 由于日本国情的关系，日本酒店的床相对都较小，带儿童睡一张床可能会带来不便，请酌情考虑！

### 3、小童收费：

(1) 6岁以上小童必须占床，6岁以下小童均按不占床安排，团费减300元/人。

(2) 6岁以下小童如需占床，则按成人价格。

**4、个人消费说明：**非旅行社行程中安排的购物、娱乐等项目，属旅游者个人消费行为，如产生纠纷或损失，旅行社不承担责任；

**5、全程酒店均为二人一室**，如您的订单产生单房，我社将安排您与其它客人拼房。如您要求享受单房，我社将加收全程单房差

**6、因航班延误或取消、领馆签证、天灾、战争、罢工、政治等因素**，可能会对出团日期、行程等有所调整，我社保留调整的权利。

**7、由于目前国际燃油税有上下浮动的可能**，若航空公司临时调整机票价格和燃油附加费等、或因汇率、政策等因素，我社有权按实际情况调整价格和出团日期并加收补收或退还相应费用。敬请谅解。

**8、若旺季或节假日**，各景点或游乐场等热点游人较多，本社安排之行程及餐食，导游将按照实际交通及游览情况，略作适当调整，以便顺利完成所有景点，敬请客人配合！

**9、巴士每天服务至晚上九时**，如客人自身原因景点集合迟到导致整团需延长巴士服务，按日本条例，需每小时付日元10,000给司机作延长金，此费用将由不守时游客承担！

**10、因客人自身问题而不能在中国海关出境或在日本入境**，则所有费用，恕不退款。

**11、境外离团或当地参团客人**，我司有权拒绝这类客人参团，如有这种情况，报名时必须说清楚，是否接受客人报名或收取附加费，权利将由我司最后决定！

**12、按航空公司规定**，所有航班必须按顺序乘坐，若有航段未使用，后面的航段航空公司有权限制或取消，可能导致无法正常出行，所有风险客人自行承担，后果自负，团费不予退还！

**13、特别通知：**日本入境时需提供指纹和拍摄面部照片，然后接受入境的审查。若拒绝提供，将不与其入境，造成此后果责任自负，亦将不会退回任何费用。

**14、航空公司规定**，持非中国公民护照者需补机票差价至少RMB 500元/人（具体视航空公司规定）。

**15、旅游者义务：**日本是靠左行驶，过马路时请注意来往车辆。通过马路时走人行横道或地下通道。行车途中不要在车内走动，老人和儿童要有成年人陪护，以防不确定危险。车辆在颠簸路段行驶过程中不要离开座位和饮食（主要是坚果类），以免发生呛水或卡咽危险；

**16、贵重物品随身携带或申请酒店的保险柜服务**，勿放入交运行李、酒店房间里或旅游巴士上。随身携带财物稳妥安置，不要离开自己视线范围。游览、拍照、散步、购物时，随时注意和检查，谨防被盗遗失；

**17、以上属于参考行程**，游览/次序或酒店入住次序将保留前后调整可能性，以最终出团通知为准，敬请客人理解！



## 旅游合同(日本)补充协议

本人\_\_\_\_\_定于\_\_\_\_\_年\_\_\_\_\_月\_\_\_\_\_日参加日本6日游团,在日本行程中的自由活动时间里,本人自愿要求旅行社安排\_\_\_\_\_进行参观购物,并且本人已清楚了解购物属个人行为,旅行社不存在诱骗行为,故旅行社不承担协助退换货物义务。

现经双方协议一致,特此补充此协议!

地点	商店名称	商店购物内容	停留时间
名古屋	太平洋国际免税店	生活用品、日用品等	60 分钟
东京 大阪	综合免税店	电器, 杂货, 民艺品, 化妆品等	60 分钟
东京	御宝国际免税店	日本本土珍珠、红珊瑚产品、名表等	60 分钟

合同履行地:成都

本人承诺在境外不会主动向领队、导游要求参加出团前未报名的自选项目及旅游定点购物商店。

旅游者签名:

签约时间: 年 月 日

