

嗨玩

◎双乐园篇◎

东京迪士尼.环球影城乐园.富士山采茶体验
日本未来科技馆.双古都7日游



迪斯尼乐园：您与米奇、米妮、唐老鸭、维尼熊一同遨游探险乐园、明日世界、梦幻世界、动物天地等，有灰姑娘的城堡、丛林巡航、巨雷山、鬼屋、小小世界、太空山、巴斯光年的星际历险等，老少咸宜的娱乐设施；而午后时分，华丽的花车以及各个耳熟能详的卡通人物游行于街头大汇演，必让您置身其中，重拾童年的欢乐；并带给您终生甜美的回忆。晚上可观赏夜间千变万化的魅力游行或烟火雷射表演。地段各有自己的特点。面向年轻人的时尚服饰店、快餐食品店和游艺中心等鳞次栉比的中心大道，作为年轻人时尚的发源地颇引人瞩目。无论白天还是夜晚，这里总是聚集着大多为十几岁的年轻人，热闹的局面能让人深切地体会到现代日本的气息。



UNIVERSAL STUDIOS JAPAN®



带您全情进入 大阪环球影城

大阪环球影城由美国环球影片公司和大阪市政府及数家日本公司联合投资兴建，1998年10月动工，耗资20亿美元。2001年3月31日，“日本环球影城”在大阪市正式揭幕，硬派巨星阿诺德·施瓦辛格代表好莱坞的同行亲自到场主持揭幕典礼现场吸引来武神的日本影迷



主题分类

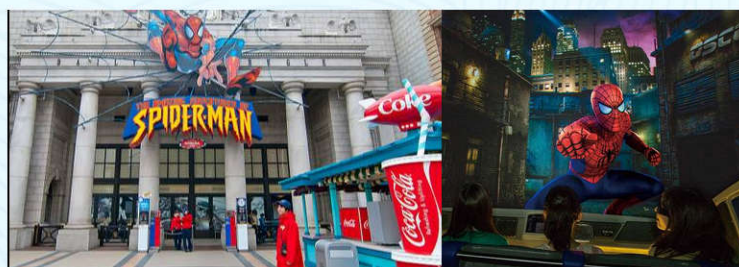
影城中有亲子娱乐设施、有日本特色的卡通人物，更是一座电影主题游乐场，分为纽约区、好莱坞区、旧金山、哈利·波特的魔法世界、水世界、亲善村、环球奇境、侏罗纪公园8个区域。

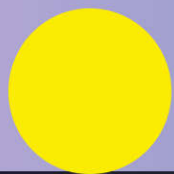


八大区域之一 哈利·波特的魔法世界

重现《哈利·波特》中外观庄严的霍格沃茨城堡，魔法学校内部有“邓布利多校长室”“黑魔法防御术教室”“格兰芬多休息室”和“有求必应屋”等房间，“哈利波特禁忌之旅in 4K3D”以4K影像技术，让游客以飞快的速度盘旋在无限辽阔的霍格沃茨上空！

纽约区之一 蜘蛛侠惊魂历险记





东京未来科技馆

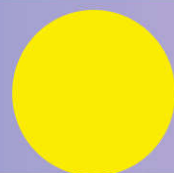
東京の未来の科学技術館

日本未来科学馆位于东京台场地区，于2001年7月10日开馆，为地上8层地下2层的建筑物，总面积达8881平方米，是一个与大家共同分享21世纪“新知”，面向所有人开放的科学博物馆。

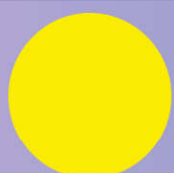


富士山はお茶を採取して体験します

富士山采茶体验



日本茶乡静冈县的牧之原台地为产茶重镇大本营，特别安排参观日本御茶工厂的【牧之原御茶工厂体验】从摘茶、荒茶制造、加工再生、冷冻过程到精致包装出货等一连串过程，再此可以透过体验能够更充分的了解。更有各式各样茶产品、茶甜品、茶加工制品等，让您的静冈之行满载而归。



奈良梅花鹿公园



是日本的国家名胜。在碧绿的若草山和鹿毛色美的5.6.7月，成群嬉戏于公园里的鹿，绿色的草莽上、道路上，铺满了从树上飘逸下来的五彩缤纷、形状各异的落叶，犹如一幅巨大的水彩画，令人悦目舒心。您可悠闲自在的在此散步。一年四季无论何时，这里都有吸引人的景观。

暑期 特别策划

夏期
に特に画策します

成田希尔顿
或日航或同级酒店
温泉酒店体验



希爾頓酒店



希尔顿酒店是国际连锁酒店，地理位置优越，去往各景点便捷。酒店客房，配有空调，暖气，淋浴，浴缸，吹风机，浴袍，免费洗浴用品，卫生间，按次点播收费电视，电话，卫星频道，有线频道，平面电视，沏茶/咖啡设备，迷你吧，冰箱，电烧水壶，唤醒服务/闹钟等设施。



日航酒店

日航ホテル



日航酒店是日本经营的全球酒店网络。日航酒店的目标是最高水平的酒店服务。酒店客房配有空调.迷你吧.书桌.卫星频道/有线电视.液晶电视/等离子电视.电视.房内保险箱.淋浴设施.浴缸.吹风机.日报.浴袍.免费局域网和WiFi等设施。酒店提供免费wifi.酒店配有游泳池.酒店配有餐厅。



正宗日式温泉酒店

正統の日式温泉ホテル

日本有“温泉王国”的美称。各地几乎都有有名的温泉，对日本人来说泡温泉是一种享受，更是生活中必不可少的一部分。日本的温泉分别有“盐泉”、“单纯泉”、“硫化氢泉”、“铁泉”等多种分类。来到日本，一定要穿上日本和服体验日本泡汤





东入，大阪返

第一天

成都→东京 参考航班：3U8085 1225/1755

于指定时间在成都双流国际机场集合，在机场送团人员及领队的协助下，办理赴日登机手续，搭乘国际航班前往日本第一大城市——东京，抵达后入住酒店休息。

住宿：成田地区酒店

午餐：飞机上

晚餐：自理

第二天

亚洲最大乐园之迪斯尼乐园—未来科技馆

【东京迪斯尼乐园】（约 6 小时）您与米奇、米妮、唐老鸭、维尼熊一同遨游探险乐园、明日世界、梦幻世界、动物天地等，有灰姑娘的城堡、丛林巡航、巨雷山、鬼屋、小小世界、太空山、巴斯光年的星际历险等，老少咸宜的娱乐设施；而午后时分，华丽的花车以及各个耳熟能详的卡通人物游行于街头大汇演，必让您置身其中，重拾童年的欢乐；并带给您终生甜美的回忆。晚上可观赏夜间千变万化的魅力游行或烟火雷射表演。地段各有自己的特点。面向年轻人的时尚服饰店、快餐食品店和游艺中心等鳞次栉比的中心大道，作为年轻人时尚的发源地颇引人注目。无论白天还是夜晚，这里总是聚集着大多为十几岁的年轻人，热闹的场面能让人深切地体会到现代日本的气息。

（如果不想前往迪斯尼乐园的游客，请报名时告知，我社退门票 260 元/人，不去迪斯尼的游客统一安排到迪士尼园外自由活动，于指定时间在迪士尼园外接客人回酒店。）



【日本科学未来馆】（约 90 分钟）于东京著名观光胜地“台场”地区，于 2001 年 7 月 10 日开馆，隶属于日本科学技术振兴事业团，为地上 8 层地下 2 层的建筑物，总面积达 8881 平方米。其宗旨是通过各领域的尖端科技这一人类知性活动，使科技之成为丰富我们生活的文化，并为社会全体成员所共享。每个展厅都有科学交流员以及志愿者进行现场讲解，并与观众进行多种互动实验，使参观者在亲身体验尖端科技的同时，思考科技的意义并展望科技的未来。

住宿：东京或周边地区酒店

早餐：酒店内

午餐：方便游玩，敬请自理

晚餐：方便游玩，敬请自理

第三天

※浅草观音寺—秋叶原动漫街—银座—御彩免税店—酒店

【浅草雷门观音寺】（约 30 分钟）创建于公元 628 年，是日本观音寺总堂，东京的观光客一定会参观浅草寺，不到浅草寺就像白来东京。瞧瞧漆着『雷门』字样的大红灯笼，就是寺庙的大招牌，来到此地，您将会感受到日本人虔诚的民间信仰。

【仲见世商店街】（约 30 分钟）由雷门通向宝藏门及正殿的一条 300m 长的参道。道路两侧是一排排自江户时代延续下来的大小店铺共有 88 间，出售日本最具特色的旅游纪念品、民间工艺品、和服以及日本人喜食的小吃等。

【秋叶原动漫一条街】（约 60 分钟）日本东京的秋叶原是日本最大的电器一条街，也是世界最大的电器、动漫一条街，更是东京的一个象征。以位于秋叶原站西侧的中央道为中心，在秋叶原其东西宽 400 米，南北长 800 米的范围内，汇集了 800 多家专门销售家用电器和计算机等电器产品的商店，且价格便宜。其中，还有数家 D F S，专门为外国人提供免税商品，代办托运手续，十分方便。令人眼花缭乱的电器产品和最新电子产品展销以及熙来攘往的各色人群，构成了秋叶原独有的风景。

【银座】（约 90 分钟）据说是全亚洲地价最贵的地方，寸土寸金，其中以四丁目十字路口为最为繁华。在这里百货公司林立，伊势丹，丸井，松坂屋等，有最受欢迎的 BUBBERRY' S BLUE LABEL 及 BLACK LABEL 日文版及各类型名牌商店。





【御彩免税店】（约 60 分钟）安排充足时间一扫日本田崎珍珠、红珊瑚、世界名表等，必有一款适合您！

住宿：箱根地区温泉酒店

早餐：酒店内

午餐：日式烤肉或料理

晚餐：温泉酒店特色料理

第四天

※富士山采茶体验—日本神山@富士山五合目—忍野八海—中部地区

【富士山茶园—采茶体验】（约 40 分钟）日本茶乡静岡县的牧之原台地为产茶重镇大本营，特别安排参观日本御茶工厂的【牧之原御茶工厂体验】从摘茶、荒茶制造、加工再生、冷冻过程到精致包装出货等一连串过程，再此可以透过体验能够更充分的了解。更有各式各样茶产品、茶甜品、茶加工制品等，让您的静冈之行满载而归。

【特别说明】牧之原御茶工场見学如遇每周二休馆或无法遇期预约客满之状况则改前往「茶之乡博物馆」，敬请了解。

【富士山五合目】是日本第一高峰，横跨静冈县和山梨县的休眠火山，2002 年 8 月（平成 14 年），经日本国土地理院重新测量后，为 3775.63 公尺，接近太平洋岸，东京西南方约 100 公里（60 哩）。美丽的富士山是日本的象征，海拔 3776 米，是日本的最高山峰，日本人奉它为圣岳、不二山，多少年来一直是日本文学家、艺术家们讴歌的主题。在日本，人们认为登上富士山顶是英雄，这和中国的不到长城非好汉遥相呼应。

注：如因气候原因不能上富士山五合目改为忍野八海+资料馆。

【忍野八海】（约 40 分钟）所谓「忍野八海」，其实是富士山的雪水流经地层过滤而成的八个清泉。忍野八海以其优美的自然环境闻名，池水波光潋潋，与美丽的富士山合为一体，美不胜收，吸引无数摄影家不远千里前来取景。忍野八海为国家指定的天然纪念物。



住宿：中部或周边地区酒店

早餐：酒店内

午餐：富士山特色定食

晚餐：日式定食

第五天

中部—御宝免税店—米其林指南景点@伏见稻荷神社—世界文化遗产@清水寺—世界文化遗产之奈良公园—春日大社

【御宝珍珠免税店】（约 60 分钟）这里会定期举办日本珠宝文化节，加速与国际真珠专家的交流与合作。致力推广日本文化，店内设有体验馆进行真珠养殖过程之讲述以及抽奖游戏。增添其开阔视野、增长见闻的旅游乐趣等。由于此批发中心国际盛名，故很多商务人士及批发商前来访问参观。

【伏见稻荷神社】米其林景点指南（约 30 分钟）日本伏见稻荷大社建于 8 世纪，主要是祀奉以宇迦之御魂大神为首的诸位稻荷神。稻荷神是农业与商业的神明，香客前来祭拜求取农作丰收、生意兴隆、交通安全。它是京都地区香火最盛的神社之一。

【清水寺】（约 60 分钟）世界文化遗产，是日本最古老的寺院。因寺中清水而得名，顺着奥院的石阶而下便是音羽瀑布，清泉一分为三，分别代表长寿，健康，智慧，被视为具有神奇力量，游客路经此地一定会来喝上一口水，据说可预防疾病及灾厄。宛如古都的风物诗般，清水寺外围的一景一色，完完全全的将京都的风采表露无疑，无论是春天的樱花，夏天的瀑布，秋天的红叶或是冬天的细雪，清水寺都仿佛是为了证明京都而存在的一般，无时无刻吸引着人们流连忘返。

【奈良公园】（喂食小鹿，鹿粮不含）位于奈良市街的东边，东西长 4 公里、南北宽 2 公里，面积广阔，若草山、东大寺、春日大社、国立博物馆等奈良的名胜古迹大多在这里。在明治 21 年（1888 年）成为县立公园，是日本现代公园的先驱之一。大正 11 年（1922 年）被指定为日本的国家名胜。成群嬉戏于公园里的鹿，因与春日大社流传的白鹿传说有关而受到保护，且被指定为国家的自然保护动物。享受这美丽的大自然最好是在碧绿的若草山和鹿毛色美的 4、5 月，或是满山红叶的秋天等出游玩乐、毕业旅行的季节。四季无论何时，这里都有吸引人的景观。道路两旁，枫叶迎风招展，在和煦阳光的照耀下，



霞似火，发出悦耳的飒飒声音，绿色的草坪上、道路上，铺满了从树上飘逸下来的五彩缤纷、形状各异的落叶，犹如一幅巨大的水彩画，令人悦目舒心。据说奈良在近 1300 年前已建成平城京，后来日本首都迁往不远的京都再迁往东京，而奈良竟不曾衰败过。秋天的奈良公园以大片鲜艳的红色，招呼着我们投进它的怀抱。走进林子，踩着红叶，邂逅小鹿、行人、画家，还有属于世界遗产的东大寺，诉说日本秋天最浪漫的神话。其中有 1200 头鹿生活在这里，这些鹿大多温顺而讨人喜欢。

【春日大社】（约 30 分钟）是奈良县奈良市奈良公园内的一座神社，旧称春日神社。建于和铜二年（710 年）。建设者为藤原不比等。为当时的掌权者藤原家族的守护神而建造起来的神社，神社内也因藤而出名。社内供奉的神明包括武瓮槌命、经津主命、天儿屋根命和比卖神。

住宿：奈良或周边地区酒店

早餐：酒店内	午餐：京都特色汤豆腐或小海鲜火锅料理	晚餐：方便游玩，敬请自理
---------------	---------------------------	---------------------

第六天 **观光公社—大阪环球影城乐园—美食大阪之心斋桥@道顿觉美食街**

【日本观光公社免税店】（约 60 分钟），购物日本最有名的鱼肝油、纳豆精等名产特产；

【大阪环球影城】（约 6 小时，含通票、不含快速通道）日本大阪环球影城可通过乘坐激动人心的游乐设施、看表演秀及节目真切地体验影视中的场景。影城中有各种亲子娱乐设施、还有日本特色的卡通人物，更是一座电影主题游乐场，分为纽约区、好莱坞区、旧金山区、哈利·波特的魔法世界、水世界、亲善村、环球奇境、侏罗纪公园 8 个区域。乘在影城中坐游乐设施让您感受前所未有的惊险和刺激；表演秀使您笑声不断；摄影道具和幕后制作现场震撼人心，使您身临其境。每次精彩的乘坐体验、每场表演秀、每个摄影道具和节目、每家商店和餐馆都充满了兴奋和乐趣，可让人体验到好莱坞的真正魅力。

哈利·波特世界：重现《哈利·波特》中外观庄严的霍格沃茨城堡，魔法学校内部有“[邓布利多校长室](#)”“[黑魔法防御术教室](#)”“[格兰芬多休息室](#)”和“[有求必应屋](#)”等房间，“哈利·波特禁忌之旅 in 4K3D”以 4K 影像技术，让游客以飞快的速度盘旋在无限辽阔的霍格沃茨上空，使迎面飞来的“金探子仿佛伸手可及。鹰马的飞行是此区另一座娱乐设施，其飞车盘旋在海格的小木屋和南瓜田上空。

【特别说明】：

1. 本日若不前往环球影城的贵宾，请于报名时告知，可退 350 元门票，不去乐园的客人统一在指定区域自由活动，若团体已经预约门票，则无法退换门票费用，敬请谅解。
2. 由 2019 年 1 月 7 日开始，持票进入乐园后，不可中途离场后重复入场，快速通关卷不包含在团体门票内（此卷为自选购，快速通关卷费用依据日期以及票种不同，费用也会有变化，客人如需快速通关卷请提前跟我社沟通入园准确时间后自行在网站购买）
3. 游客在进入园内进行所有游乐设施前，请务必仔细阅读该游乐设施说明、使用及相关规定；游客们在园内若发生任何身体不适的症状请立即寻求园内内医疗服务。

【心斋桥～道顿堀～御堂筋】（约 60 分钟）位于戎桥和道顿堀桥之间，霓虹灯光变化从红、蓝、橘到暗红，代表道顿堀的一天。夜里五光十色的霓虹灯倒映在河面，只见桥上拍夜景的人争相寻找最佳的拍照角度。顺道前往热络有名心斋桥商店街，在充满了年轻气息看不到尽头的商店街，贴心的搭上透明雨遮篷，无论刮风下雨都不减您逛街购物的兴致，大阪烧、章鱼烧、金龙拉面、大丸、SOGO 百货琳琅满目的商品，人潮不断，完全感受大阪城市的鲜明气息和闪亮的活力。而紧邻隔壁绿树成荫的御堂筋则有着多家世界性名牌店。

住宿：大阪关西地区酒店

早餐：酒店内	午餐：方便游玩请自理	晚餐：方便旅游请自理
---------------	-------------------	-------------------

第七天 **大阪关西机场→成都** 参考航班：3U8088 大阪-成都 2020-2345

早餐后，可自由活动，也可在酒店稍作休息，于指定时间由酒店巴士送往机场。

早餐：酒店内	午餐：请自理	晚餐：请自理
---------------	---------------	---------------



参考酒店:

东京成田地区	成田雷德森/成田马洛德国际/成田港威/成田国际花园/成田美景/成田东横 INN/成田 APA/成田 VIEW/アジア成田/成田东武/成田エアポートプラザホテル
东京地区	新宿华盛顿或池袋太阳王子/两国珍珠/葛西珍珠/Daynice 东京/赤坂马洛/Vista 莆田/品川王子/APA 系列/MARROAD 系列/ホテル ルミエール 葛西/东横 inn 品川站港南口天王洲/ホテルヴィラフォンテーヌ 茅場町//ハートンホテル東品川
富士山地区	庆山/山中湖新星/平成/富士山花园/富之湖/富士之馆/富士之堡华园/甲斐路/美富士园/ロイヤルホテル河口湖/レイクホテル 西湖/富士松園ホテル/精進レークホテル/四季之宿 富士山/ホテル光風閣くわるび//サンプラザホテル富士山山中湖/華やぎの章 慶山/河口湖足和田/富士山ガーデンホテル本館
中部或周边地区	滨松格兰/三河湾/衣浦格兰 /蒲郡/东横 INN 系列/APA 系列/MARROAD 系列/Confort 中部/RootINN 知立/リソル岐阜ホテル/浜名湖弁天リゾートホテル ジ・オーシャン/ロワジュールホテル豊橋/彦根ビューホテル/ホテル K O Y O 別館/グランドホテル浜松/浜名湖海洋温泉酒店/ホテルルートイン大垣インター/ホテルリソル岐阜/衣浦グランドホテル
京都或奈良地区	レイクフォレストリゾートプチホテル//ホテルアジュール・奈良//奈良ワシントンホテルプラザ//フジタ奈良/アジュール奈良アネックス
大阪地区	关西美景/Bestwesten/神戸珍珠/关西华盛顿/东横 inn/温泉花园/ Sampras/next/海鸥 /临海酒店石津店/大阪ジョイホテル/ニューオリエンタルホテル/ビッグ・アイ 堺 ホテル/ホテルコスモスクエア国際/ホテル 1-2-3 堺/湯〜モアリゾート ニューオリエンタルホテル/神戸古堡花园

服务内容包含:

- ◇ 往返国际机票+税金
- ◇ 日本 A 级酒店（境外酒店不挂星. 星级标准以网上评论和推荐作为参考）；
- ◇ 当地 5 天旅游空调车及优质中文导游；
- ◇ 行程所列 6 早 5 正（含温泉酒店一晚餐，用餐时间在飞机或船上以机船餐为准，不再另退餐费）；
- ◇ 行程所列景点门票；
- ◇ 全程司机、导游小费；
- ◇ 签证费
- ◇ 旅游意外险

服务不包含:

- ◇ 行程表所列之自理内容；
- ◇ 个人一切杂费和境外消费及一切不可抗拒原因所产生的费用；
- ◇ 因不可抗拒的客观原因和非我公司原因（如天灾、战争、罢工等）或航空公司航班延误或取消、我公司有权取消或变更行程或者调整报价
- ◇ 单人房差费用 500 元/人/晚
- ◇ 护照费用；
- ◇ 从 2019 年 1 月 7 日起，日本将向从日本出境的人士征收“国际观光旅客税”根据日本政府的缴纳制度，凡通过船舶公司或航空公司出境的人士每次出境需缴付出境税 1000 日元。



特别声明

1: 团体观光赴日签证规定, 客人必须全程跟团活动, 不得擅自离团, 否则接待社将报警处理!

2, 小童定义:

(1) 不占床儿童定义: 归国之日时不满8周岁的小童, 超过8周岁必须占床!

(2) 若你选择1名成人携带1名8周岁以下儿童, 且儿童为不占床, 房间内会有另外一名成人或相同情况(1名成人+1名不占床儿童)的客人入住, 可能引起不必要的麻烦!

(3) 由于日本国情的关系, 日本酒店的床相对都较小, 带儿童睡一张床可能会带来不便, 请酌情考虑!

3, 小童收费【7月1-8月25日出发团期适用以下(2)的规定】:

(1) 8岁以上小童必须占床, 团费按成人收取, 8岁以下小童均按不占床安排, 团费按成人收取。

(2) 8岁以下小童如需占床, 则按成人价格+500元/人。

4、个人消费说明: 非旅行社行程中安排的购物、娱乐等项目, 属旅游者个人消费行为, 如产生纠纷或损失, 旅行社不承担责任;

5、全程酒店均为二人一室, 如您的订单产生单房, 我社将安排您与其它客人拼房。如您要求享受单房, 我社将加收全程单房差

6、由于目前国际燃油税有上下浮动的可能, 若航空公司临时调整机票价格和燃油附加费等、或因汇率、政策等因素, 我社有权按实际情况调整价格和出团日期并加收补收或退还相应费用。敬请谅解。

7、若旺季或节假日, 各景点或游乐场等热点游人较多, 本社安排之行程及餐食, 导游将按照实际交通及游览情况, 略作适当调整, 以便顺利完成所有景点, 敬请客人配合!

8、巴士每天服务至晚上九时, 如客人自身原因景点集合迟到导致整团需延长巴士服务, 按日本条例, 需每小时付日元10,000给司机作延长金, 此费用将由不守时游客承担!

9、因客人自身问题而不能在中国海关出境或在日本入境, 则所有费用, 恕不退款。

10、境外离团或当地参团客人, 我司有权拒绝这类客人参团, 如有这种情况, 报名时必须说清楚, 是否接受客人报名或收取附加费, 权利将由我司最后决定!

11、按航空公司规定, 所有航班必须按顺序乘坐, 若有航段未使用, 后面的航段航空公司有限制或取消, 可能导致无法正常出行, 所有风险客人自行承担, 后果自负, 团费不予退还!

12、特别通知: 日本入境时需提供指纹和拍摄面部照片, 然后接受入境的审查。若拒绝提供, 将不让其入境, 造成此后果责任自负, 亦将不会退回任何费用。

13、航空公司规定, **持非中国公民护照者需补机票差价至少RMB 500元/人**(具体视航空公司规定)。

14、旅游者义务: 日本是靠左行驶, 过马路时请注意来往车辆。通过马路时走人行横道或地下通道。行车途中不要在车内走动, 老人和儿童要有成年人陪护, 以防不确定危险。车辆在颠簸路段行驶过程中不要离开座位和饮食(主要是坚果类), 以免发生呛水或卡咽危险;

15、贵重物品随身携带或申请酒店的保险柜服务, 勿放入交运行李、酒店房间里或旅游巴士上。随身携带财物稳妥安置, 不要离开自己视线范围。游览、拍照、散步、购物时, 随时注意和检查, 谨防被盗遗失;

16、以上属于参考行程, 游览次序或酒店入住次序将保留前后调整可能性, 以最终出团通知为准, 敬请客人理解!

17、特别申明: 因航班延误或取消、领馆签证、天灾、战争、罢工、政治等因素, **特别注意: 因夏季日本多发台风天气, 如遇此不可抗力因素造成航班取消或延后, 可能会对出团日期、行程等有所调整, 我社保留调整的权利。请知晓!**



旅游合同(日本)补充协议

本人_____定于_____年_____月_____日参加日本7日游团,在日本行程中的自由活动时间里,本人自愿要求旅行社安排_____进行参观购物,并且本人已清楚了解购物属个人行为,旅行社不存在诱骗行为,故旅行社不承担协助退换货物义务。

现经双方协议一致,特此补充此协议!

地点	商店名称	商店购物内容	停留时间
东京或大阪	药妆免税店 或乐天免税店 或太平洋免税店	电子产品,化妆品,杂货,民艺品等	60分钟
东京大阪	综合免税店	日本本土保健品、美容产品、生活品等	60分钟
东京中部	御宝免税店	日本本土田崎珍珠、红珊瑚等饰品、名表等产品	60分钟

合同履行地:成都

本人承诺在境外不会主动向领队、导游要求参加出团前未报名的自选项目及旅游定点购物商店。

旅游者签名:

签约时间: _____年_____月_____日