

别样韩国 Different South Korea

TRAVEL
KOREA

韩国自由行

乐漾韩国

LEYANG South Korea



韩亚航空 ASIANA AIRLINES 韩亚航空

首尔一地6天4晚

2天自由活动

享美食

优住宿

酣畅玩

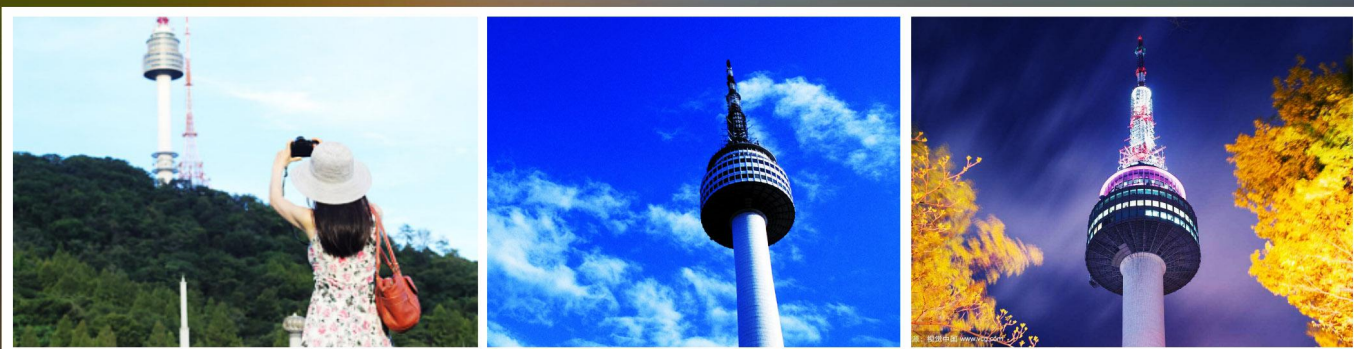
1 涂鸦秀

是一种无声的音乐喜剧表演，让观众欣赏到不一样的绘画、舞蹈、喜剧等综合艺术手法。是去韩国旅游必看表演秀之一。节目形式新颖，吸引着世界各地的游客。



2 首尔塔

首尔塔观景台是欣赏首尔夜景的著名旅游景点，称为首尔的象征。首尔塔高236.7米。位于韩国首尔特别市龙山区南山。每晚7点至12点，还有6支探照灯在空中拼出鲜花盛开的图案——“首尔之花”。



3 南山韩屋村

坐落于南山北脚下的南山公园的韩屋村所在的笔洞一带，朝鲜时代就因在小溪潺潺的山谷里建有泉雨阁，并作为避暑胜地及游乐园而闻名于长安城。此地又是青鹤安居的仙乡，亦称“青鹤洞”。与风景秀丽的三清洞、仁王洞、双溪洞、白云洞并为汉阳五大景区之一。



ITINERARY FEATURES
STARPARK 介绍



STAR PARK
 ALL ABOUT K-CULTURE



StarPark Road 手印

- MBC電視臺建築開始,在明星公園各處設有韓國藝人手印雕塑展示空間(亞洲最大規模)。
- MBC《無限挑戰》到《蒙面歌王》節目,感受現在最受喜愛的韓國藝人的手印。
- 包括韓國電影演員協會主辦的大韓民國明星頒獎禮歷屆得獎者在內,預計將放置100名韓國代表性電影演員的手印(預計2019年3月完工)。



廣播 開放式攝影棚

- 是可真實地觀看每天進行3次直播的廣播現場的空間。
- 可觀看Idol Radio等K-Pop-明星們進行廣播拍攝並拍照留念



《復仇者聯盟》拍攝現場

- 可親自到全世界人氣極高的復仇者聯盟系列的第二部故事的拍攝現場進行觀看訪問,並有機會拍攝紀念照。

紅毯區

- 再現頒獎典禮紅地毯的拍照區!可親自體驗明星踏上紅毯的感覺。追隨從2012年開始由電影演員協會主辦的大韓民國明星頒獎禮歷屆獲獎者的足跡。



SM C&C 開放式美容工作室

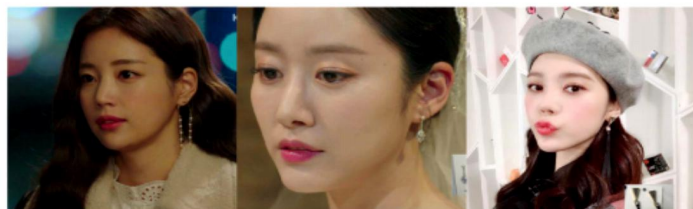
- 通過以少女森林(少女時代)、真理商店(f(x)前成員雪莉)等最近因熱門節目而出名的SM CCCLab和Studio Modeun的合作而打造的,可對廣播拍攝現場進行參觀的開放式工作室。《不老研究所》(預計2019年3月播出)等其他內容正在準備中。

ANNA FLAIR 1986

擁有5000个以上的设计
 尊重女性的各種愛好,凸顯個人美的綜合時尚品牌。

本店:首爾特別市中區明洞六路25

- 將於2019年4月入駐免稅店



首尔一地6天4晚

大韩民国位于亚洲东北部，是与大陆连接由北向南伸展的半岛国家。总面积为 22 万平方公里。半岛的西北部与中国东北部接壤，韩国东，南部的东海与日本相望。韩国的标准时间比世界标准快 9 个小时，与中国相比早 1 个小时。天气属于大陆性气候。

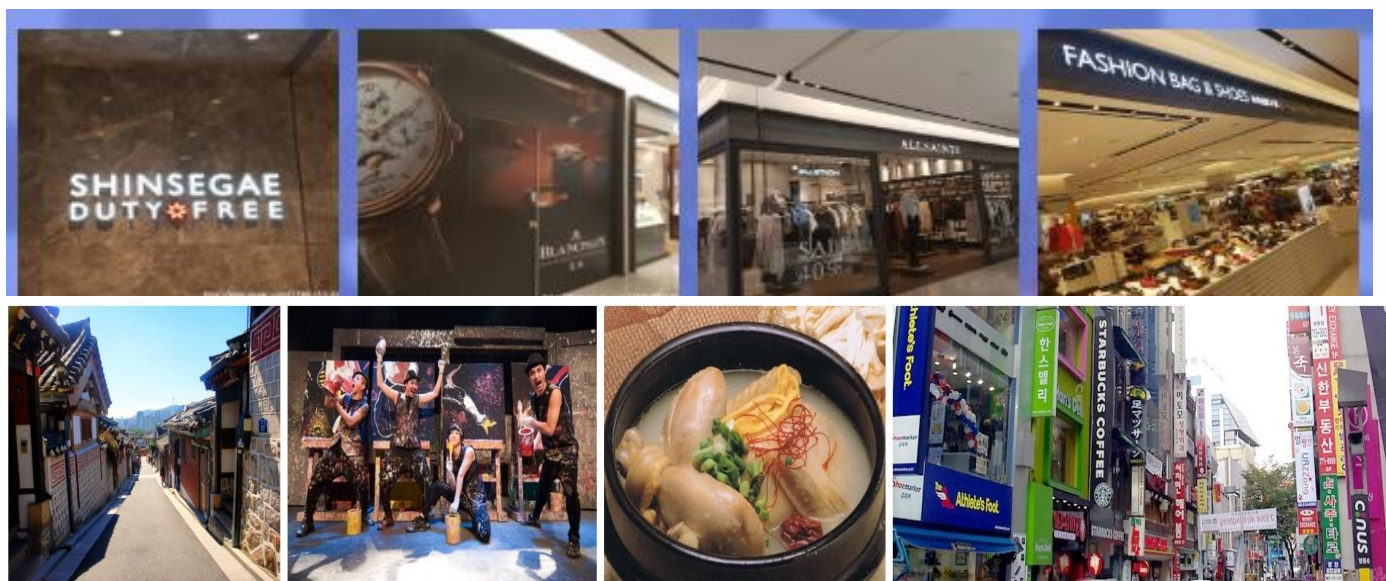
首尔（Seoul），韩国首都，位于韩国西北部的汉江流域，朝鲜半岛的中部，是繁华的国际化大都市，韩国第一大城市，是韩国的政治、经济、科技、文化中心。在这里，您可以享受到韩国的特色美食，观赏到韩国的独特美景，领略独特的韩国文化。

行程特色：

- ❖ 航班——成都直飞不转机，尊享韩亚航空宽大舒适客舱。
- ❖ 明洞或东大门——可狂购血拼时尚的衣服和饰品等
- ❖ 泡菜学校体验——学做韩式泡菜，可免费试穿韩服拍照留恋
- ❖ 韩国特色餐——人参炖鸡、韩式烧烤、韩式拌饭、土豆汤锅等美味，每餐不重复
- ❖ 韩国影视拍摄地——南山公园、景福宫、首尔塔等，满足您对浪漫韩剧的期望
- ❖ 特别安排 —— 两天自由活动，完全满足您在首尔的时尚自由体验

特别赠送：

- ✧ **【韩式汗蒸幕桑拿】**——桑拿是韩国独有的美容休闲场所。在韩国人的日常生活中，汗蒸幕和洗浴中心有非常重要的地位，首尔的大街小巷里，经常能看到汗蒸幕的招牌。对韩国人来说，洗澡泡温泉除了舒缓压力之外，还兼具联络感情的社交意义，于是汗蒸幕就成为家人、情侣和朋友聚会与休闲的好去处。
- ✧ **【泡菜学校体验】**——要找一款菜式能代表韩国的美食，很多人都会第一时间想到泡菜，泡菜也堪称韩国国粹。在首尔设有让游客体验制作泡菜的学校，成为感受韩国饮食文化的独特空间。所以，我们前往泡菜学校亲手体验韩国国粹来一个“泡菜DIY”，约60分钟的课程，能让您深刻体会韩国传统文化及泡菜的魅力。
- ✧ **【涂鸦秀】**——秀 HERO 是一场颠覆大家想象的美术表演涂鸦，将作画过程原封不动地搬上舞台，直接呈现在观众面前。不仅是韩国最初的美术公演，也是世界首例。把美术与戏剧、音乐剧结合，约80分钟的表演里，演员会将作画的过程完整呈现给观众。涂鸦秀 HERO 的表演内容从小至图画纸，大至整个舞台，总共会有10多样美术作品诞生。不论是在眼前瞬间就完成的画作，或是用香蕉皮画画等特殊效果，以各式各样的素材技巧带给观众们惊喜与感动。

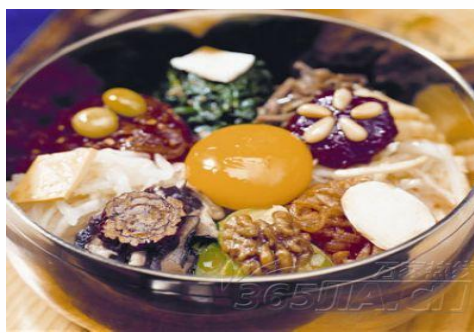
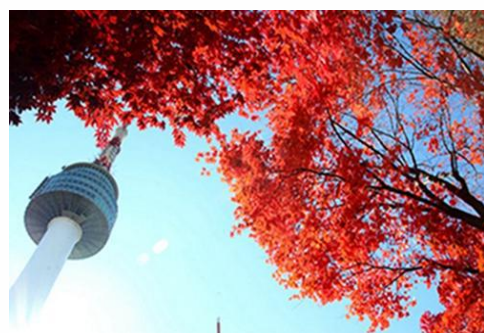


首尔一地6天4晚

| 日期 | 行程 | 餐 | 住宿 |
|-----------|---|------|----------|
| D-1 | 参考航班：OZ324 00：20/04:50 于成都双流国际机场集合。 | - | - |
| D-2 首尔 | <p>抵达后前往【汗蒸幕桑拿】洗去一身疲惫，游览【景福宫】(约 40 分钟)，号称韩国的“故宫”，宫内有百官朝政之(勤政殿)，发明韩国文字之(千秋殿)，国王寝宫(康宁宫)等(安全提示：景福宫比较大，请各位客人紧跟导游和领队，不要走散以免耽搁团队游览的时间)。</p> <p>参观【国立民俗博物馆】(约 30 分钟)，位于景福宫内的国立民俗博物馆是展示韩国的传统生活方式的地方，这里展示着相关的近 4,000 件民族资料，是韩国唯一全面展示民俗生活历史的国立综合博物馆。馆内有 3 个常设展示室和 2 个计划展示室，资料室、纪念品商店等配套设施也很完善。</p> <p>尔后参观韩国总统府【青瓦台舍廊房】(外观)(约 15 分钟)，它是韩国政治中心，青瓦台最显著的特征就是它的青瓦，也有人称青瓦台为“蓝宫”，它是大韩民国的总统官邸及政治中心。</p> <p>参观由韩国政府投资 3600 亿韩币重修的旧城新貌——【清川溪广场】、历时 3 年 2005 年 9 月落成最新“文化地标”。</p> <p>前往【STARPARK】让您可以近距离更真实的欣赏到全世界人气极高的 K-CULTURE 的综合文化空间</p> <p>前往观看韩国有名的【美笑表演或涂鸦秀表演】(具体观看哪一场秀根据当天订票情况而定)(90 分钟)。</p> <p>晚餐后入住酒店休息。</p> | 早午晚餐 | 韩式五花特二酒店 |
| D-3 首尔 | <p>早餐后，【人参公卖局】【护肝宝专卖店】【韩国本土化妆品专卖店】【国际免税店 3 家】</p> <p>前往【南山公园】(约 40 分钟)，南山的海拔虽然有 262 米，但是可以轻轻松松地散步上山。上南山的路有 6 条，其中一般是从南山图书馆出发。如果想观看周围的景色，也可以坐缆车上山。步行上山时，过了植物园后，就上中央台阶，最高峰是八角亭，虽然比别的路陡，但是上到山顶只需要 30-40 分钟。途中的植物园里有很多仙人掌和热带植物。</p> <p>前往【首尔塔】(不登塔)外观 N 首尔塔位于韩国首尔特别市龙山区的南山，前称首尔塔或汉城塔，高 236.7 米，建于 1975 年，是韩国著名的观光点。N 首尔塔的 N 既是南山(Namsan)的第一个字母，又有全新(new)的含义。工程耗资 150 亿韩元，新安装了适用于不同季节和不同活动要求的照明设备，粉饰了塔身。前往【爱情锁墙】(约 20 分钟)~首尔塔旁的铁丝网，本来是为了保护到南山游玩的市民安全而设置，但不知道从什么时候开始，铁丝网上开始出现一、两个锁头，锁头上写著人名、爱情告白、…等等，并且画上一颗爱心，而到现在已经有好几万个爱情锁，同时也见证了都敏俊 XI 和千颂伊的爱情故事，还成为韩国代表性的爱情景点。</p> <p>随后前往【南山韩屋村】，体验在高楼林立中的古朴韩式风情。</p> <p>晚餐后回酒店休息。</p> | 早午晚餐 | 韩式五花特二酒店 |



首尔一地6天4晚



D-4
首尔

全天自由活动。

推荐行程：（自由活动期间不含餐，车导游）

COMMON GROUND 集装箱 건대 커먼그라운드 由 200 个蓝色货柜拼合而成的商场
Common Ground 不只想成为时尚潮流的指标，更想立足于文化艺术的范畴。整个商场楼高 3 层，间隔成不同区域，分为 Street Market、Market Hall、Terrace Market、Market Ground 和 Food Truck Market，内里的潮流品牌包括 NBUTTON、Critic、Hide Out、Moonshot、WAYS SPELL、Designskin 等潮牌，兼顾了男、女生的需求，所以男生们就不用怕又要闷闷地陪女友购物啦。PS：彩虹蛋糕就是在这边哟~

位置信息：2 号线建国大学站 6 号出口步行 3 分钟

地址：首尔广津区峨嵯山路 200



—
韩式五花特二酒店

D-5
首尔

全天自由活动。

推荐行程：（自由活动期间不含餐，车导游）

弘大街 흥대 首尔出名的娱乐一条街

弘益大学的美术学院最为著名，因此弘大周围形成了充满年轻时尚艺术气息的街道。这里分布着服装店，饰品店，俱乐部，酒吧，剧场等，可尽情享受购物，游戏，艺术，文化的乐趣。到了夜晚，这里更会有一些街头艺术表演，充分展示了当代韩国年轻人的艺术修养及娱乐生活。

位置信息：2 号线弘益大学站 9 号出口

地址：首尔市麻浦区杨花路 86 서울 마포구 서교동 358-2

—
韩式五花特二酒店

首尔一地6天4晚

| | | | |
|--------------------------|---|------------|----------|
| |  | | |
| <p>D-6 首尔 成都</p> | <p>回程：02323 20: 00/23: 20</p> <p>早餐后前往【泡菜学校体验】或【紫菜体验馆】(约 40 分钟)，学习泡菜的制作过程，并可以免费试穿韩服拍照留恋。</p> <p>后专车至仁川国际机场途径【土产店】，由公司办理一切出境手续搭机返回，结束美好的韩国旅游！</p> | <p>早中餐</p> | <p>—</p> |

注意：行程仅供参考，旅行社有权在不减少景点的情况下调整游览顺序。

◆ 服务标准：

| | |
|--------------------|--|
| <p>报价包含</p> | <p>成都/首尔往返国际航班； 韩国签证费用； 境外陆路交通（空调大巴）； 韩式五花酒店或同级商务酒店双人标准间服务（若同行报名客人中有单男单女产生，我社协调拼房，如无法拼房的情况请自补单房差）； 行程中所列含餐(早餐在酒店外用)； 所列景点门票； 优秀华语导游； 旅游意外保险。</p> |
| <p>报价不含</p> | <p>其他私人消费，护照费，自费项目。</p> |
| <p>特别注意</p> | <p>1. 我社有权根据旅途中的突发情况可以对行程做适当修改。由于不可抗力、航空公司等方面的原因影响旅游计划，旅行社不承担任何责任； 2. 贵宾在旅游期间，贵重物品必须随身携带，如有遗失，旅行社可陪同报警，但不负任何损失。 3. 行程中所列自费均为参考价格，以实际汇率为准。 4. 日期及价格仅供参考，可能会由于航班、签证、航空公司税金等原因调整，我公司保留对出团日期、线路价格等做出调整的权利。近期油价波动较大，如遇燃油临时调整，增加部分由客人承担！！</p> |

◆ 安全提示

为了您在旅途中能感受到舒适和安全，除了行程中的特别提示之外，还需注意以下安全提示，请您出行前仔细阅读并签字：

一、 贵重物品的安全注意事项：

1、 一切贵重物品(包括护照，机票，现金，信用卡，首饰，相机，摄像机等)必须随身携带，也可存放在酒店总台或房间的保险箱中(须保管好凭据，钥匙并记住保险箱密码，并在离店的时候记得取走)；不可放在行李箱(包)内及旅游车上，以防不测。

2、 保管好自己的行李物品，以防别人调包，不要为不相识的人带任何物品过关，以防被人利用贩毒；不得携带违禁

品。

- 3、中国海关规定：每位出境游客可随身携带不超过 5000 美元外币或 20000 元人民币的现金。
- 4、如发现钱物丢失或被偷盗，要立即报告导游或领队报警。

二、交通安全注意事项：

- 1、守交通规则，不要强行抢道，也不要随意横穿马路，特别是有些国家车辆的行走方向与我国恰好相反，要先看右再看左，以防交通事故。
- 2、在乘坐快艇出海时，遇有风浪，颠簸，转弯，上下坡道，请务必坐稳并拉好把手，不要把头和手伸出船外，快艇启动后不能站立以免腰部或者脊椎受到损伤。一定要穿好救生衣。
- 3、在旅游车行进过程中，请旅游者不要站立起来或者在过道上走，请系好安全带，以免急刹车或者遇上突发状况时身体受到更大的伤害。
- 4、在飞机行进途中，请遵照空乘人员提示系好安全带。

三、观光安全注意事项：

- 1、观光游览时要服从领队和导游的安排，紧跟团队，不要擅自脱队。请按规定的集合时间按时集合。
- 2、夜间或自由活动时间自行外出，请告知领队，导游或团友，最好结伴而行，并携带好住地酒店的卡片，以便在情况不熟、语言不通时能顺利返回。并将照等原件交于领队保管，护照是在境外唯一合法身份证明，丢失护照是最大的问题，补办手续繁琐，还会影响全团行程，因此护照和机票在境外交由领队统一保管。
- 3、下水嬉玩前，避免猛喝茶水，饮料；用海鲜餐后半小时内不要食用饮料和水；旅途中不可狂吃暴饮；用自助餐要酌量而取，不要浪费。
- 4、海边戏水，请勿超越安全警戒线，不熟悉水性者，切勿独自下水。行程中或自由活动时参加任何娱乐及水上活动请考虑自己的身体状况，不适者请勿参加。患有心脏病，肺病，哮喘病，高血压者切忌参加水上，高空活动，
- 5、在旅游行程中的自由活动时间，旅游者应当选择自己能够控制风险的活动项目，并在自己能够控制风险的范围内活动
- 6、有自身疾病的请在报名前告知，若不告知或明知有疾病还一定去旅游，从而导致在旅游期间的死亡或急救等状况，一切责任由旅游者本人承担，并保证家属也同意不向旅行社追究此类责任。如因原先疾病导致的一切医疗费用或需要提前回国的一切相关费用，均由旅游者及其家人承担。与组团旅行社、地接社、导游和领队无关。
- 7、韩国车辆较多，车速较快，故行走时要特别注意交通安全，过马路请看行人红绿灯，亮绿灯时才可以通过，且要迅速通过，否则一旦发生事故，责任由行人承担。
- 8、入酒店房间后，请清点酒店物品，了解安全通道位置。房间内有小冰箱饮料，饮用后请自觉到前台付帐，出门请锁好门窗。一般厕所地滑，请勿光脚，以防滑到。
- 9、韩国餐厅的水或者牛奶都以冰的为主，不能引用冰水的旅游者请自带杯子去厨房接开水饮用，以防引起肚子不适。
- 10、合理要求请通知领队与地接协调，请各位团友支持配合领队工作。为了在行程中有个欢乐的气氛，请各位团友相互理解，相互谦让。
- 11、韩国时间比中国时间快一个小时，请注意集合时间。
- 12、出国是无形的国民外交，请遵守当地国家或地区的法律法规，尊重其风俗人情，不随地吐痰丢垃圾，不大声喧哗，请文明出行。

◆服务标准说明：

- 1、景点说明：行程中未标注“入内参观”的景点均为游览外观；入内参观景点均含首道门票；
- 2、行程说明：
 - (1) 本社有权根据具体情况调整行程游览先后顺序，但游览内容不会减少，标准不会降低；
 - (2) 行程景点实际游览时间，以行程中标注时间为准；
 - (3) 根据国际航班团队搭乘要求，团队通常须提前 2-2.5 小时到达机场办理登机手续，请旅客按出团通知上的集合时间前往机场集合。

- 3、酒店标准：

首尔一地6天4晚

- (1) 行程中所列酒店星级标准为当地酒店评定标准;
- (2) 韩国酒店均不提供早餐, 所以都是酒店外早餐;
- (3) 酒店未提供一次性拖鞋, 包括牙膏、牙刷之类的洗漱必需品需要客人自己携带。

4、购物说明:

- (1) 全程不强制购物;
- (2) 不增加行程标注额外购物店(须经全体团员签字同意方可增加);
- (3) 游客在行程中的购物店为自愿购物, **所购商品的退与换皆按商店的规定为准;**
- (4) 行程规定的景点、餐厅、长途中途休息站等这类购物店不属于旅游定点商店, 若商品出现质量问题, 旅行社不承担任何责任;
- (5) 游客自行前往的购物店所购商品出现质量问题, 旅行社不承担任何责任。

5、退税说明:

- (1) 游客未在旅游团指定商店购物造成未能退税, 旅行社不承担任何责任;
- (2) 韩国免税店所售产品价格已含退税部分, 不再另行退税;
- (3) 东大门部分商店可凭收银条到指定地点退税。

6、保险说明:

- (1) 我社所买旅游意外伤害保险, 医疗最高赔付 30 万(老年人除外); 推荐客人根据自身情况额外补上医疗 50 万或 70 万保险;
- (2) 旅游意外伤害险不包括游客自身携带疾病、旧病复发, 且在出团日前 180 天内未经治疗的疾病;(如心脏病复发、高血压、糖尿病并发症、移植手术复发、孕妇、精神病发作等等);

7、退费说明:

- (1) 如遇天气、战争、罢工、地震等人力不可抗力因素无法游览, 我社将按照旅行社协议, 退还未游览景点门票费用, 但赠送项目费用不退;
- (2) 游客因个人原因临时自愿放弃游览, 酒店住宿、餐、车、门票等费用均不退还;

8、补费说明:

- (1) 如遇航空公司政策性调整机票价格, 请按规定补交差价。机票价格为团队机票, 不得改签换人退票;
- (2) 如果旅游目的地国家政策性调整门票或其他相关价格, 请按规定补交差价;

- 9、其他说明: 质量反馈表, 我社处理游客意见, 以游客交回的《团队质量反馈表》为依据, 请您秉着公平、公正、实事求是的原则填写《团队质量反馈表》;

◆温馨提示

- 1、韩国气候海洋性特征显著, 四季分明, 夏季炎热潮湿, 秋季凉爽, 冬季寒冷干燥。首都首尔和北京气温相差不大。具体温度请参考北京的天气。近期韩国天气变化较快, 请准备好各式衣服。

天气网址: <http://www.worldweather.cn/ko/ko005.htm>

- 2、境外酒店均无牙刷和牙膏及拖鞋提供, 请你务必携带洗漱用品。部分酒店有收费电视服务, 入住前请向陪同咨询, 以免产生不必要的费用。酒店没有开水供应, 可自行用烧水壶烧水。

- 3、请严格遵守各国机场、海关、航空公司的相关规定。不得携带违禁物品。

• 外币: 每人可带人民币现金 20000 元, 或者同等价值的美金 5000 元。如违反海关规定, 后果自负! 如携带美元超过一万元, 需在韩国海关申报。

• 特别提醒: 根据中国民航总局发布的公告: 自 2007 年 5 月 1 日起, 乘坐从中国境内机场始发的国际、地区航班的旅客, 随身携带的液态物品例如: 凝胶状物品, 压缩泡沫及喷雾, 乳液及液体, 食物, 膏状物, 液态化妆品。每件物品必须放置在容器不能超过 100 毫升容器内, 再将容器放在可重复密封的透明袋中, 则必须将此行李托运。携带入境的免税液态物品必须盛放在袋体完好无损、封口的透明塑料袋中并须出示购物凭证。

• 机场内有更多海关规定, 请仔细查看! 如果违反海关规定, 后果自负!

- ~~4、旅游期间不得擅自离团, 如游客在境外擅自离团, 当地旅游公司将依照相关规定收取一定的签证担保金, 如欲滞~~

首尔一地6天4晚

留不归，我公司有权向当地移民局报警，并按规定收取每人 50000 元人民币的罚金。

- 5、贵重物品随身携带，团员如遇行李或财产遗失，我公司只负责报警及协助游客向有关机构交涉，但不负任何责任。
- 6、在外旅游期间，请听从领队和导游的安排，遵守当地的风俗习惯，如有违反规定和作出有损国格的行为，领队有权制止。请注意你的言行举止，在公共场所不要大声喧哗和随地吐痰，吸烟以免受到当地有关法制处罚。
- 7、韩国时间比北京时间早一小时，请注意调整时差，并请谨记旅程中集合时间及地点，团体游览请务必准时。旅程中如遇特殊情况需要调整，以导游及领队安排后通告为准。
每位旅客都应本着互助互爱的精神，共同使整个旅途平安，愉快。
- 8、如因天气，地震等人力不可抗拒原因而造成行程的变化而产生的费用由游客自理。
- 9、中国移动的手机在韩国不能使用；中国联通 CDMA 在国内漫游后可在韩国使用；在韩国用酒店电话或 IC 卡往中国拨打电话请拨 00186_区号_电话
- 10、请勿穿着睡衣走出客房。在酒店及附属餐厅、酒吧请勿穿拖鞋。
- 11、请勿携带任何动植物及动植物产品入境，海关将会做没收处理！
- 12、韩国电压：220 伏，如无 220 伏电源可跟酒店要变压器，不适合我们的电器使用，如需使用充电器之类的客人，插头全为圆形，请自备两边扁角插头的转换头
- 13、离开酒店外出时，请告诉领队和陪同，并请带上酒店名片，以备迷路时使用。同时，客人之间最好结伴同行，确保安全。
- 14、语言：韩语为行政用语，华侨亦通国语。
- 15、药物：请自备旅行常用药品。
- 16、饮食：韩国饮食主要以辛辣为主，中国游客会不太习惯，建议自带一些小食品，以备不时之需
- 17、交通安全：
 - 往返国际段乘飞机，韩国城市内旅游乘韩国产旅游巴士。
 - 韩国车辆较多，车速较快，故行走时要特别注意交通安全，过马路时请看行人指示灯，绿灯才可通行，且要迅速通过，否则一旦发生事故，责任由行人承担。
 - 财物安全：乘飞机及在外活动，个人的钱款和贵重物品要随身携带，谨记不要放在托运行李中；钱款和贵重物品入酒店后也应随身携带或存入酒店的保险箱。
 - 证件安全：护照是在境外的唯一合法身份证明，丢失护照是最大的问题，补办手续费时费力，还会影响全团行程，因此护照和机票在境外交由领队统一保管。
- 18、汇率：韩国使用韩币，汇率由当地公布的汇率而定；目前汇率大约为 1 人民币换韩币约 160 元（汇率的变动随时以当地银行汇率为准）。
- 19、换钱方法：1. 中国境内中国银行 2. 韩国境内仁川机场，银行 3. 导游手中（近期韩币汇率变化较快）

附件:

补充协议书

甲方（旅游者）:

乙方（旅行社）:

本着自愿的原则，经甲乙双方协商一致，就旅游行程单以外内容签订如下补充协议。

甲方自愿参加贵公司组织的以上韩国旅游产品（团期及线路为：_____），清晰明白该旅游产品费用的构成和所含内容。并承诺所填写的赴韩资料表以及签证申请表的内容和向贵公司提供的个人资料全部属实，如有隐瞒或欺骗，本人将承担由此造成的一切后果。

为了使境外旅游行程更圆满并满足本人的购物需求，在不影响行程游览的基础上，甲方特委托乙方安排如下当地特色商品购物店所进行参观选购，并要求贵公司严格按照约定每次参观不超过 60 分钟，保证旅游购物店所服务正规，无强买强卖，所售商品货绝无假冒伪劣，否则甲方有权追究乙方及购物店的违约责任。

购物店

| 购物店 | 地址 | 电话 |
|---------------------|----------------------------------|--------------|
| 1、韩国化妆品免税店 | 首尔市麻浦区老姑山洞 | 02-332-8831 |
| 2、韩国高丽人参公卖局 | 首尔市西大门区延禧洞 149-52 | 02-337-3981 |
| 3、国际免税店（新罗、新世界格莱利雅） | 首尔市中区乙之路 30-0 号 / 松坡区奥林匹克路 240-0 | 02-759-6600 |
| 4、保肝灵店 | 首尔市西大门区延禧路 145 | 02-325-6999 |
| 5、POONGLIM 土特产店 | 仁川市中区云北洞 796-4 | 032-752-1688 |

自费：（两者均为自愿参加）

- 1, 三八线（350 元/人）
- 2, 八色烤肉（原定行程内所含团餐费用不退）+弘大逛街+3D（特丽爱 3D 美术馆）（350 元/人）

自费成行人数为 80%，不参加自费的客人统一由导游安排地点休息等待。

本协议，旅游行程单与旅游合同具有同等法律效力。

甲方签章:

乙方签章:

签约地点:

签约地点:

日期:

日期: