

玩
有道

冬季旅行好去处

北海道

北海道六日浪漫之旅

日/本/北/海/道

* 冰雪祭 · 浪漫小樽 · 温泉乡 · 洞爷湖 · 时尚东京 *

温泉泡汤



小樽运河



冰雪祭



領略日本景點 特色



小樽 Otaru

北海道小樽，浪漫的小鎮。從小樽運河走到八音盒博物館的那條路，匯集了各種哨子館、手伴鋪和工藝品店。其中有高級豪華的專賣店，也有賣小飾物的路邊攤。各種玻璃工藝品，家飾羅列滿街。冬日滑雪場的背後有一座天狗山，從山上的瞭望台俯瞰，不僅能將市容盡收眼底，還可以極目遠眺港灣風景。



札幌 Sapporo

札幌是北海道首屈一指的大城市，這裡既有大都會的繁華，也有北海道特有的北國氣息。札幌市內的景點以歷史遺迹和地標建築物為主，市中心的大通公園一年四季都是札幌最有活力的地方，而離市中心較遠的北海道白色戀人公園是情侶必去的浪漫之地。周邊的藻岩山、羊之丘、定山溪則提供了豐富的野外資源，是徒步和泡溫泉的好去處。



洞爺湖 Dong Ye Lake

洞爺湖（Touyako），日本北海道西南部淡水湖，在內浦灣附近，支笏洞爺國立公園的一部分，亦稱破火山口湖。該湖直徑約10公里，近圓形，面積70.72平方公里，周長50公里，最深处180.0米，平均水深117.0米，蓄水量8.19立方千米，湖面海拔84米。日本不凍湖的最北限，湖內中島上有植物園。

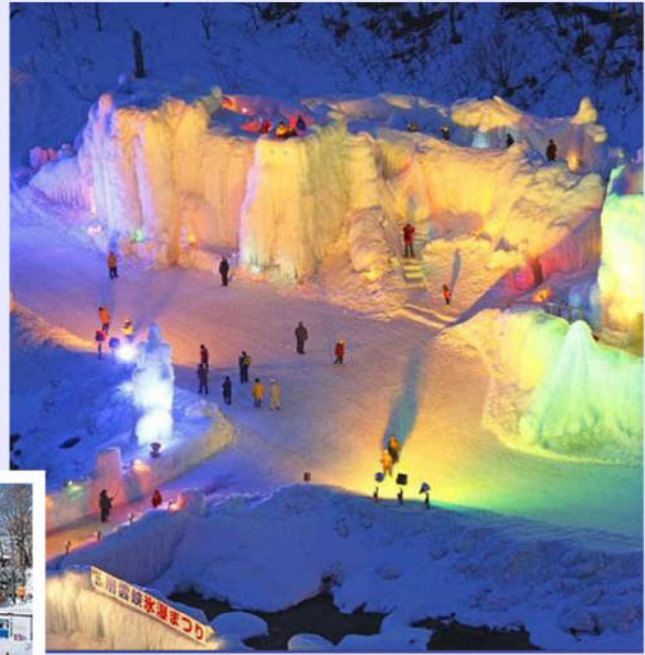


東京 Tokyo

作為日本的首都，東京為我們演繹了一個國際大都市的諸多特點。它時尚、繁華，卻不失古樸傳統；它是世界級的商業、金融中心，也是亞洲流行風潮的引領者，一座藝術之城；而小巷深处熱情親切的居酒屋、洋溢平民氣息的下町地區、動漫與高科技、各國文化的交融等，為東京增添了更加多元和包容的色彩。

支笏湖水雕公园

雪景一绝! 公园内有樽前山、惠庭岳、有珠山及昭和新山等四座活火山; 在羊蹄山顶上有多处死火山。另外支笏湖、洞爷湖以及定山溪温泉, 使这里成为火山博物馆。支笏湖和洞爷湖, 是北海道两个终年不结冰的湖, 在摄氏零下40度, 仍然碧波荡漾。



昭和新山熊牧场

昭和初年的活火山, 山的高度本有270米, 后来因地壳不断运为, 山的高度日益增加, 至今它仍是一座正在成长的“新山”, 且被归类为世界上罕见的岩塔型火山。体验与熊喂食的互动乐趣; 其内并有世界唯一的棕熊博物馆, 可让你深入了解熊的一生。



小樽运河

极具代表性的特色地景, 街道周围保留许多欧式楼房, 经过百年岁月风霜的洗礼, 淬炼出风格独具的历史韵味, 让游客对这如童话故事般的美丽场景着迷不已。



冬季 特别限定

北海道北国冰雪
乐园嘉年华

独家包含六大
雪上游玩项目



雪地摩托车

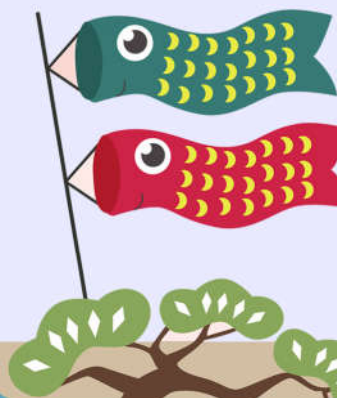
雪地甜甜圈

雪地皮划艇

DIY雪宝

雪国马车

镭射枪



第一天 ※成都 → 札幌 参考航班：3U8791 成都-千岁 1045-1625

于指定时间在双流国际机场集合，在机场送团人员及领队的协助下，办理赴日登机手续，搭乘国际航班前往日本浪漫北海道—札幌新千岁机场，抵达后入住酒店休息。

住宿：札幌地区酒店

午餐：飞机上

晚餐：自理

第二天 ※支笏湖冰雕公园→地狱谷→昭和新山熊牧场→洞爷湖展望台→雪乐园

【支笏湖冰雕公园】雪景一绝！支笏湖国家公园最大的特色是公园内分布着各种火山和火山喷出物，共计有樽前山、惠庭岳、有珠山及昭和新山等四座活火山；在昭和新山附近的羊蹄山顶上还有许多处死火山。另外还有支笏湖、洞爷湖以及定山溪温泉，使这里成为日本的火山博物馆。其中的支笏湖和洞爷湖，是北海道仅有的两个终年不结冰的湖，即使在寒冬摄氏零下 40 度的气温中，仍然是碧波荡漾。

【登别地狱谷】（约 30 分钟）在登别温泉街尽头奇形诡异的谷地称为地狱谷，乃 1 万年前笠山爆发形成。岩石间喷出的天然瓦斯使这一带烟雾迷漫，若再配上遍谷枫红，美景当前，天堂地狱，在乎你心念所想。

远眺**【有珠山、远眺】**（不少于 5 分钟），有珠山在过去 100 年曾经 4 度喷发，是日本知名的活火山。搭乘缆车从山麓起到有珠山顶，单程约 6 分钟。在一片荒芜、标高 732 公尺的有珠山顶，有可以俯瞰洞爷湖周围红叶、昭和新山的「洞爷湖展望台」以及可以近距离观察过去最大的喷发口的「有珠火口原展望台」。全长 1.1 公里的外轮山步道也整建完成，通往火山口的步道，沿途景色充满震撼力。

【昭和新山.熊牧场】（约 30 分钟）昭和 18 年 12 月 28 日洞爷湖畔的有珠岳附近，发生持续性的强震。结果因引起火山喷发运动，造成地层急速隆起形成一座高山。活动至昭和 20 年 9 月 10 日为纪念这一大自然的惊异火山活动，将此坐标高 407 公尺的新火成山，指定为特别天然纪念物，取名为昭和新山以兹纪念。至今，从赤褐色的岩石中至今仍在不断冒出白烟的活火山，活火山的山容十分壮观。与熊喂食的互动乐趣，是别的动物园所没有的；其内并有世界唯一的棕熊博物馆，陈列约 500 多件有关棕熊的宝贵资料，可让你更加深入了解熊的一生。

【洞爷湖展望台】由于地处温泉区，湖面在冬天也不会冻结，是日本最北端的不冻湖。在数万年前火山爆发后，形成周围约 36.5 公里的火山湖，以火山温泉闻名。在数万年前火山爆发后，形成周围约 36.5 公里的火口湖。湖上有大岛、观音岛、弁天岛、馒头岛等湖中岛，一览洞爷湖的全貌为你此行留下美丽的倩影。湖畔周边是泉量丰富的温泉地，到处都设有可入浴泡

【雪乐园】为札幌最大的雪地移动项目，每年从 12 月到 3 月底的冬季，雪车都是开放的，并提供一组雪车来满足任何齿轮的需要，自然风光优美，可以骑行雪地摩托在宁静的冬季风景和大景观中停下来静静的欣赏，也可带孩子玩雪，滑雪。

★★★我社独家赠送【雪上活动玩雪超值套餐】：

1 雪上乐园六大游乐项目【雪地摩托车+雪地甜甜圈+DIY 雪宝+雪地皮划艇+镭射枪+雪国马车】

特别报告：

1. 北海道冬天下雪机率频繁，建议旅客带防滑好行走的鞋子(或加防滑垫)，较方便行走以策安全。
2. 因气候因素，雪场的开放时间，视乎雪量以定，以乐园公布为准，敬请理解。小孩或年长者须由同行大人陪同，3 岁以下小童为安全考虑，恕不安排，以维护安全；敬请谅解。
3. 冰雪乐园套餐活动内容全部提前预定确认，如因不可抗因素有可能出现个别项目更改，不退任何费用。如有不便之处，敬请见谅。
4. 本团费包含套餐雪上活动及入场门票，不包括园内其它刺激雪上活动，我社导游可以服务性质代贵宾预约，定价及收费内容以乐园最终公布为准，如有更改，本社不作另行通知，请客人于当地乐园收银柜台缴纳费用，每项活动由日元 10000-15000 不等，详见乐园柜台。汤的设施。

住宿：洞爷湖或周边地区温泉酒店

早餐：酒店内

午餐：方便游玩，敬请自理

晚餐：温泉料理餐

第三天 ※浪漫小樽游【小樽运河→童话十字路口→八音盒博物馆→北一哨子馆】→札幌游览：大通公园

【小樽运河】（约 30 分钟）参观日本唯一富有欧洲风情，在此可与家人朋友漫步于古老运河街道里，周围并排着明治时代开始，由红砖灰瓦所建造的仓库群，运河旁宁静中飘流着悠悠气息。

【童话十字路口】（共约 90 分钟）是小樽极具代表性的特色地景，街道周围完整保留许多日本明治到大正年间（约于 19 世纪末至 20 世纪初）所建造的欧式楼房，这些建筑经过百年岁月风霜的洗礼，淬炼出风格独具的历史韵味，让许多外地游客对这有如童话故事般的美丽场景着迷不已，纷纷在此驻足摄影、仔细品味在地风华。来到童话十字路口，游客可先走访门口伫立一座老式蒸气时钟的小樽八音盒堂（本馆），在浪漫气氛环绕的挑高展场内，欣赏精致华丽的珠宝盒、八音盒、玻璃器物等工艺品，游客也可自选一首喜欢的乐曲交给店家制作专属的八音盒，不论留作纪念或赠送亲友都非常适合；在十字路口周遭还有能参观机关人偶、自动演奏管风琴等展品的 2 号馆，摆满迪斯尼、宫崎骏等知名卡通人物商品的梦之屋，以及可爱的活动木偶动物园等关系店家，令不少喜爱精品小物的游客趋之若鹜。若想挑选一绝佳据点眺望北海道小樽市的美丽街景，童话十字路口上的银之钟会是不错的选择。

【八音盒博物馆】收集有西洋、东洋、古典、现代的各式各样八音盒，让您沉醉于美妙的音乐及典雅的工艺之中。

【北一硝子馆】「硝子」是日文即是玻璃之意。明治时期所建造的石材建筑而成的仓库、经过改装后，陈列手工制作而成的玻璃器皿以及北欧五国的灯具及玻璃工艺品…等，其中以洋食器及玻璃装饰品为主要贩卖商品。以拥有 5 个馆中最为古老的一座。在这里可以买到挂在小樽运河边同样款式、大小不一的煤气灯。

【札幌冰雪节主会场.大通公园】冰雪节是日本北海道札幌市的传统节日。始于 1950 年，在每年最冷、雪最多的 2 月的第一个星期举行。冰雪节期间，在札幌市的大通公园、真驹内公园、薄野展出的巨大雪雕和冰雕，非常有气魄。札幌市内的三处会场矗立着大大小小的雪雕，包括外国游客在内每年有 200 万人前来观赏。其中，主会场的大通公园正好位札幌冰雪节于市中心，1.5 公里长的区域内俨然变成一座白雪的博物馆。位于大通西 11 丁目的国际广场是“国际雪雕比赛”的会场，每年，都有来自世界各地的 10 余个团体参加比赛。因为会场原本就是公园，所以无论何时都可以自由参观。夜幕降临，华灯衬托下的雪雕分外夺目（至 22:00）。因夜景而闻名的“薄野会场”上所展示的冰雕给人带来梦幻般的感觉，在这里，人们可以欣赏到将螃蟹、墨鱼、鲑鱼等北海道特产镶嵌于冰雕中的充满奇思妙想的作品。

【大通商业街】狸小路商店街的实际范围，大概是从东面的创成川为起点，经市道南二条三条中通线往西大约一公里止，这段地域为中心。狸小路商店街中，自西一丁目至西七丁目间，约有 200 间店铺，加盟了一个名为“札幌狸小路商店街振兴组合”的组织。狸小路商店街建立起广泛的连锁地域，贯通札幌市营地下铁大通车站至薄野车站的中间位置，与及大通公园地域、薄野地域，加上与札幌地下街有所联系，构成这一条号称东京以北最大的商业街。

住宿：札幌或周边地区酒店

早餐：酒店内

午餐：日式定食

晚餐：方便游玩，敬请自理

第四天 ※旧道厅（车览）→狸小路商业街→奥特莱斯→东京（参考航班待告，以实际出票为准）

【旧道厅（车览外观）】北海道旧道厅有着悠久的历史，在以前是日本北海道过去的办公场所，是理机关北海道厅的，也是日本北海道的著名象征，北海道旧道厅位于北海道札幌市中央区北 3 条西 6 丁目，是在 1886 年的北海道厅土木课设计的，北海道旧道厅结构有砖造、地上 2 层、地下 1 层。其建筑十分吸引人，具有欧式建筑的风格，是一座用红砖建造巴洛克风格建筑，像是身处欧洲的感觉。北海道旧道厅的完工时间大概是在 1888 年，这年头是不是够悠久呢，是在明治 21 年呢。可见其历史的悠久。

【狸小路商业街】（不少于 40 分钟）狸小路商店街的实际范围，大概是从东面的创成川为起点，经市道南二条三条中通线往西大约一公里止，这段地域为中心。狸小路商店街中，自西一丁目至西七丁目间，约有 200 间店铺，加盟了一个名为“札幌狸小路商店街振兴组合”的组织。狸小路商店街建立起广泛的连锁地域，贯通札幌市营地下铁大通车站至薄野车站的中间位置，与及大通公园地域、薄野地域，加上与札幌地下街有所联系，构成这一条号称东京以北最大的商业街。

【奥特莱斯】三井奥特莱斯札幌北广岛店是北海道、东北地区最大的奥莱。北海道购物首选，不仅面超大且汇聚了超多品牌。考虑到北海道天气因素，这个奥莱购物都在室内，冬天再冷也不受影响。

住宿：成田或周边地区酒店

早餐：酒店内

午餐：日式特色料理餐

晚餐：方便游玩，敬请自理

第五天

※综合免税店→日本香火最旺盛的寺庙@浅草观音寺+仲见侍商店街→日本最大的电器一条街@秋叶原
→台场 LaLaport 购物中心

【综合免税店】 (约 60 分钟) 日本人气产品免税专门店，客人可自由选购各种日本国民之健康流行食品及各种日本手信。

【浅草雷门观音寺】 (约 30 分钟) 创建于公元 628 年，是日本观音寺总堂，东京的观光客一定会参观浅草寺，不到浅草寺就像白来东京。瞧瞧漆着『雷门』字样的大红灯笼，就是寺庙的大招牌，来到此地，您将会感受到日本人虔诚的民间信仰。

【仲见世商店街】 (约 30 分钟) 由雷门通向宝藏门及正殿的一条 300m 长的参道。道路两侧是一排排自江户时代延续下来的大小店铺共有 88 间，出售日本最具特色的旅游纪念品、民间工艺品、和服以及日本人喜食的小吃等。

【秋叶原电器免税店】 (约 60 分钟) 秋叶原是日本最大的电器一条街，也是世界最大的电器、动漫一条街，更是东京的一个象征。以位于秋叶原站西侧的中央道为中心，在秋叶原其东西宽 400 米，南北长 800 米的范围内，汇集了 800 多家专门销售家用电器和计算机等电器产品的商店，且价格便宜。其中，还有数家 DFS，专门为外国人提供免税商品，代办托运手续，十分方便。令人眼花缭乱的电器产品和最新电子产品展销以及熙来攘往的各色人群，构成了秋叶原独有的风景。

【台场 LaLaport 购物中心】 LaLaport 是日本第一家号称“美式”的购物中心，1981 年 4 月在东京千叶县船桥市诞生。除了 500 多家店铺外，还有文化设施、体育设施和方便设施。它是一个将购物、美食、教育、娱乐融为一体的大型购物中心。它完全满足了新生代家庭购物的需求。商场依东京湾而建，面向晴海运河，所在区域原本是日本东京的一个旧船坞。呈 U 字形水面的两旁，留有大量的日本造船产业的遗址，设计师们就保留了原有的产业遗迹而翻造了这家购物中心

住宿:成田地区酒店

早餐: 酒店内

午餐: 日式烤肉或中华料理

晚餐: 方便游玩, 敬请自理

第六天

东京 → 成都 参考航班: 3U8086 东京-成都 2030-0050+1

航班号及航班时刻待定, 最终以出团通知为准. 可能因空管等原因而调整起飞时刻, 实际起飞时刻以民航批复时刻为准。
由酒店巴士送往东京成田机场, 搭乘国际航班返回成都, 结束愉快的日本之行!

早餐: 酒店内

午餐: 自理

晚餐: 自理或飞机上

服务内容包含:

- ◇ 往返国际机票+税金
- ◇ 日本当地 4 星标准 (境外酒店不挂星. 星级标准以网上评论和推荐作为参考);
- ◇ 当地 4 天旅游空调车及优质中文导游;
- ◇ 行程所列 5 早 4 正 (含温泉酒店一晚餐, 用餐时间在飞机或船上以机船餐为准, 不再另退餐费);
- ◇ 行程所列景点门票;
- ◇ 全程司机、导游小费;
- ◇ 签证费
- ◇ 旅游意外险

服务不包含:

- ◇ 行程表所列之自理内容;
- ◇ 个人一切杂费和境外消费及一切不可抗拒原因所产生的费用;
- ◇ 因不可抗拒的客观原因和非我公司原因 (如天灾、战争、罢工等) 或航空公司航班延误或取消、我公司有权取消或变更行程或者调整报价
- ◇ 单人房差费用 500 元/人/晚
- ◇ 护照费用;

特别声明

1: 团体观光赴日签证规定, 客人必须全程跟团活动, 不得擅自离团, 否则接待社将报警处理!

2, 小童定义:

(1) 不占床儿童定义: 出发之日时不满 6 周岁的小童, 超过 6 周岁必须占床!

(2) 若你选择 1 名成人携带 1 名 6 周岁以下儿童, 且儿童为不占床, 房间内会有另外一名成人或相同情况 (1 名成人+1 名不占床儿童) 的客人入住, 可能引起不必要的麻烦!

(3) 由于日本国情的关系, 日本酒店的床相对都较小, 带儿童睡一张床可能会带来不便, 请酌情考虑!

3, 小童收费:

(1) 6 岁以上小童必须占床, 6 岁以下小童均按不占床安排, 团费减 300 元/人。

(2) 6 岁以下小童如需占床, 则按成人价格。

4、个人消费说明: 非旅行社行程中安排的购物、娱乐等项目, 属旅游者个人消费行为, 如产生纠纷或损失, 旅行社不承担责任;

5、全程酒店均为二人一室, 如您的订单产生单房, 我社将安排您与其它客人拼房。如您要求享受单房, 我社将加收全程单房差

6、因航班延误或取消、领馆签证、天灾、战争、罢工、政治等因素, 可能会对出团日期、行程等有所调整, 我社保留调整的权利。

7、由于目前国际燃油税有上下浮动的可能, 若航空公司临时调整机票价格和燃油附加费等、或因汇率、政策等因素, 我社有权按实际情况调整价格和出团日期并加收补收或退还相应费用。敬请谅解。

8、若旺季或节假日, 各景点或游乐场等热点游人较多, 本社安排之行程及餐食, 导游将按照实际交通及游览情况, 略作适当调整, 以便顺利完成所有景点, 敬请客人配合!

9、巴士每天服务至晚上九时, 如客人自身原因景点集合迟到导致整团需延长巴士服务, 按日本条例, 需每小时付日元10, 000 给司机作延长金, 此费用将由不守时游客承担!

10、因客人自身问题而不能在中国海关出境或在日本入境, 则所有费用, 恕不退款。

11、境外离团或当地参团客人, 我司有权拒绝这类客人参团, 如有这种情况, 报名时必须说清楚, 是否接受客人报名或收取附加费, 权利将由我司最后决定!

12、按航空公司规定, 所有航班必须按顺序乘坐, 若有航段未使用, 后面的航段航空公司有权限制或取消, 可能导致无法正常出行, 所有风险客人自行承担, 后果自负, 团费不予退还!

13、特别通知: 日本入境时需提供指纹和拍摄面部照片, 然后接受入境的审查。若拒绝提供, 将不让其入境, 造成此后果责任自负, 亦将不会退回任何费用。

14、航空公司规定, **持非中国公民护照者需补机票差价至少RMB 500 元/人** (具体视航空公司规定)。

15、旅游者义务: 日本是靠左行驶, 过马路时请注意来往车辆。通过马路时走人行横道或地下通道。行车途中不要在车内走动, 老人和儿童要有成年人陪护, 以防不确定危险。车辆在颠簸路段行驶过程中不要离开座位和饮食 (主要是坚果类), 以免发生呛水或卡咽危险;

16、贵重物品随身携带或申请酒店的保险柜服务, 勿放入交运行李、酒店房间里或旅游巴士上。随身携带财物稳妥安置, 不要离开自己视线范围。游览、拍照、散步、购物时, 随时注意和检查, 谨防被盗遗失;

17、以上属于参考行程, 游览/次序或酒店入住次序将保留前后调整可能性, 以最终出团通知为准, 敬请客人理解!

旅游合同(日本)补充协议

本人_____定于_____年____月____日参加日本 7 日游团在日本行程中的自由活动时间里，本人自愿要求旅行社安排进行参观购物/自费项目，并且本人已清楚了解购物及自费项目属个人行为，旅行社不存在诱骗行为，故旅行社不承担协助退换货物义务。

现经双方协议一致，特此补充此协议！

一. 购物：

地点	商店名称	商店购物内容	停留时间
札幌	综合免税店	日本本土保健品、美容产品、生活品等	60 分钟
札幌	综合电器店	电子产品，化妆品，杂货，民艺品等	60 分钟

购物补充确认：

- 1.1 游客在本补充协议约定的购物场所购买的商品，非商品质量问题，旅行社不协助退换。
- 1.2 游客自行前往非本补充协议中的购物场所购买的商品，旅行社不承担任何责任。
- 1.3 旅行社不指定除上述协议外的其他购物场所，购物属于您个人行为，您在购买商品时请仔细检查商品质量。权衡产品价值，切勿跟风购物。若在回国后发现质量，或品质等相关问题，无论退货或退款，手续非常繁琐。我们不能承诺您一定可以得到您满意的结果。
- 1.4 购物刷卡手续费已有银行收取不能退还，如遇质量问题退货时发生手续费由旅游者承担。

二. 自费活动：

- 2.1 甲方是否参加自费活动项目，由甲方根据自身需要和个人意愿，自主决定，选择参加；在旅游全程期间，乙方绝不强制甲方参加任何自费活动项目。在合同约定的《旅游行程单》内不影响景点安排的情况下，甲方可自愿选择增加如下活动内容：

1: 【推荐自费：三大螃蟹放題+白色恋人公园+童话灯光秀=日元 12000/人】

2: 【推荐自费：东京湾夜景游船+银座+日式晚餐=日元 11500/人】

- 2.2 请甲方在自愿选择增加自费活动项目时慎重考虑，一旦确认参加且付费后，乙方或随团导游将立即进入预订程序，当相关费用支出后，甲方取消原选择的自费活动项目时，乙方将无法退还甲方的费用。

旅游者签名：

签约时间：____年____月____日