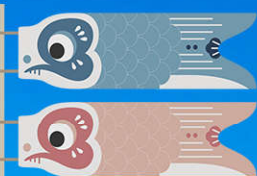


# 玩有道

## 秘境米其林全景篇



北海道破冰船体验雪猴泡汤美食旭川百万夜景@函馆  
《非诚勿扰》足迹@阿寒湖浪漫小樽双温泉·秘境8日游



### ·北海道网走破冰船之旅（季节限定）·

与北海道雪猴一起享受冰火两重天、重走《非诚勿扰》足迹  
——阿寒湖、百万夜景の函馆夜景

**（特别赠送高空缆车观赏夜景）**北海道层云峡  
和洞爷湖或定山溪双温泉





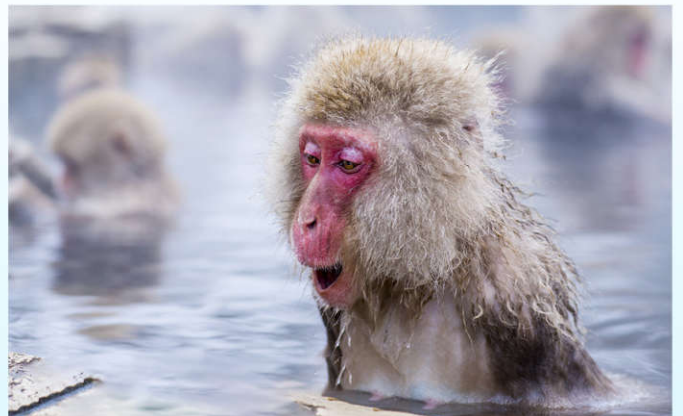
## 季节限定一

不用远赴北极，即可体验北海道破冰船看流冰！搭乘破冰船走在银白的湖面缓缓行驶，邂逅一场流冰之恋！



## 季节限定二

观北海道雪猴泡汤的萌动之旅！在我们的印象中，猴子似乎总喜欢在树上觅食或者玩耍，但北海道的一群猴子却显得如此不同，它们最钟爱的一项活动就是泡在热气腾腾的温泉中，舒服地享受着冬日里的温暖，由此可见，北海道的温泉是如此之特别，这也难怪北海道会被称为是“温泉王国”了。猴子们披着白白的雪花，泡着温泉无比的放松和惬意。



## 季节限定三

层云峡是北海道一处重要的自然景观，位于大雪山国立公园的核心地区。层云峡景区主要有三大亮点：落差高达百米，如银河一般的飞瀑，到了冬季则凝结为冰瀑的瀑布景观；9月下旬至10月中旬，堪称北海道第一的秋季红叶景观；以及北海道一处可与登别、洞爷湖、定山溪相媲美的大规模的温泉街——层云峡温泉。层云峡秋可赏红叶，冬可滑雪、观冰瀑，四季都可以泡温泉，是旭川周边重要的温泉疗养度假胜地。





# 冬季 特别限定

北海道北国冰雪  
乐园嘉年华

独家包含六大  
雪上游玩项目



雪地摩托车

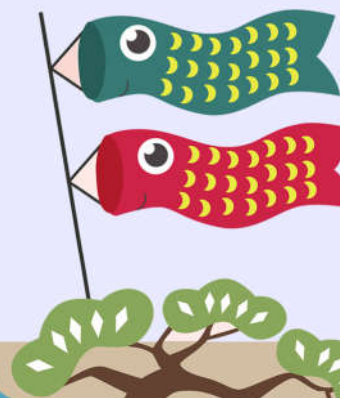
雪地甜甜圈

雪地皮划艇

DIY雪宝

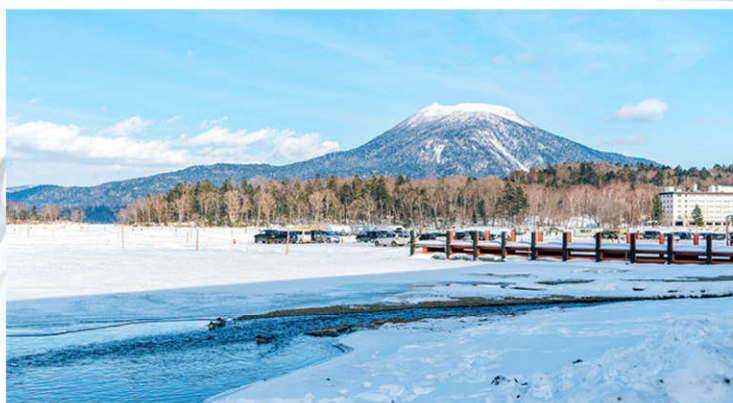
雪国马车

镭射枪





# 跟着电影《非诚勿扰》重走拍摄场景—— 风景秀丽，著名温泉休闲度假胜地之一的阿寒湖



## ▶ 阿寒湖

这是一个无人值守的车站，也是离大海最近的温馨小站，《非诚勿扰》的爱情为这个小车站蒙上了浪漫的色彩，而车站本身给人的感觉也是十分温馨的，来此旅游的游客会喜欢上车站本身的味道“秦奋”和“笑笑”北海道旅行开始的地方



## ▶ 北滨车站

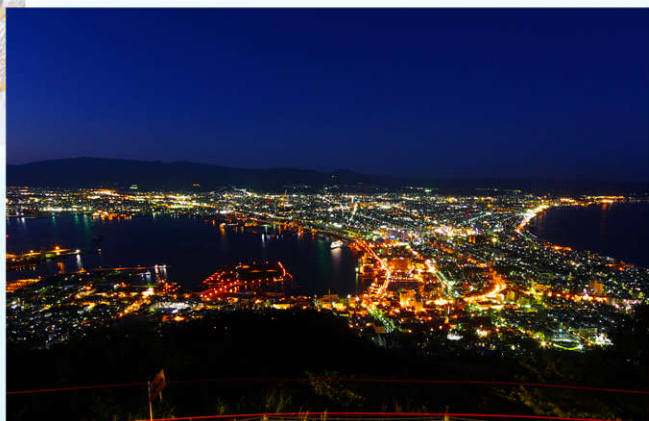


突向鄂霍次克海的一段悬崖，是鄂霍次克海观光不可错过的重要景点。

## ▶ 能取岬

### 乘坐空中缆车欣赏世界 三大夜景之一的函馆山百万夜景

【函馆夜景】同香港、那不勒斯一起被称为有世界三大夜景的函馆山，左拥函馆湾右抱津轻海峡的绝佳地理景致，如同宝石箱打开时那段瞬间般的耀眼感动，宛如点点星光飞舞其中似的整个函馆风景尽收眼底，不负其百万夜景之名。函馆山展望台位于函馆山的山顶，是眺望函馆夜景的最佳地点。



## ▶ 函馆山夜景







# 美食旭川

## 旭川拉面村

旭川拉面村庄将各家拉面聚集一起让顾客比较选择，他们都是独立的商店，而不是一个组合的村庄的概念。这儿有8家拉面店互相竞争，销售最差的一家需要退出并由另一家新的拉面店取而代之。由此，在这里生存下来的店铺都是长期获得了顾客的青睐。

# 北海道

### 湿原之神

丹顶鹤自然公园，参观日本唯一的少数民族村落@阿伊奴原住民村落



# 旭川动物园

## 北海道亲子快乐旅行

当今日本人气最旺最北段的动物园，以动物原本自然的生态呈现给游客的展示手法，使得参观旭川动物园成为日本参访人数最多的动物园，也是日本全民最受欢迎的动物园，企鹅馆和北极熊馆更让此园的人气攀升到最高点。在这里能看到企鹅巡游哦





# 北海道美食

## 北海道拉面

北海道拉面在全世界都享有盛誉，但北海道拉面只是一个统称，在北海道的不同地区，拉面的味道也各不相同。最著名的“札幌拉面”、“旭川拉面”和“函馆拉面”被称为“北海道三大拉面”。来到北海道一定要亲身体验一次名不虚传的可口拉面



## 居酒屋

独家安排赴“居酒屋”，感受日本居酒屋的气氛及文化。居酒屋，指日本传统的小酒馆，是提供酒类和饭菜的料理店。起源于江户时期，据说最初是酒铺经营者为了使客人在买酒之后，能当即在铺内饮用而提供一些简单的菜肴开始的。随着时代的推移，居酒屋也逐渐成了日本文化不可缺少的组成部分，日本的电影和电视剧中也往往会出现居酒屋的场景。

## 温泉特色料理

温泉料理是日本代表性的宴清用料理。种类丰富，而且色、香、味、器、形也十分讲究。所料理的菜肴是按菜单顺序一道一道上桌供客人享用



## 北海道正宗双温泉体验

从最北的的门口有挂有个“汤”字国与用根地区，日本的深房高市有程街日本号称温泉之国，最有名就数北海昆海通岛最肉的南方诸的地类日不惊游的人都会看到很多质还更是“泪汤的理想场所。





第一天	※ 成都 → 札幌 参考航班: 3U8791 成都-千岁 1045-1625	
于指定时间在双流机场国际出发厅集合, 搭乘航班飞往北海道新千岁机场。抵达后由导游接机送完酒店。		
住宿: 千岁或附近地区酒店		
早餐: 自理	午餐: 自理或飞机上	晚餐: 方便游玩, 敬请自理
第二天	※千岁→代广→钏路→湿原展望台→“湿原之神”丹顶鹤自然公园→阿寒湖→阿伊努原住民村落	
【湿原展望台】(约 20 分钟) 位于北海道东部的钏路市北面, 是日本第一个在拉姆萨尔条约(有关水禽生息地的国际条约)上登记的湿地。为了便于游人观望大湿原, 周围的丘陵上设立了几座瞭望台。		
【丹顶鹤自然公园】(约 20 分钟) 当地的阿伊努人将丹顶鹤视为“湿原之神”, 在公园内生活着 20 多只珍稀的丹顶鹤, 你可以近距离的观看它们。在每年的 5 月, 还能看到可爱的幼鸟。		
钏路==专车==阿寒湖 车程约 1.5 小时		
【阿寒湖】(约 30 分钟) 阿寒湖是北海道中大自然完全未遭破坏的地方。因当地居民的坚持, 它在十几年来日本的休闲度假地开发热潮中未受波及, 大自然得以保存。原始林便伸展于美丽的湖边。湖水总面积达 12.7 平方公里。最深处为 44.8 公尺。以面积来说虽不算大, 但是因为绿球藻生息之地而闻名世界。		
【阿伊努原住民村落】(约 60 分钟) 坐落在阿寒湖畔, 是北海道规模最大的原住民部落, 生活有 36 户约 200 位居民。他们的语言属马来波利尼西亚语系, 日本诸多地名如“札幌”“小樽”皆源于阿伊努语。目前世界上仅有爱斯基摩人和美国印第安人还在使用该语言。阿伊努村设有阿伊努生活纪念馆、森林与湖泊艺术馆等, 学习民族的生活、历史文化的同时, 还可以观看被指定为国家重要非物质民俗文化遗产的“阿伊努古式舞蹈”表演, 体验传统民族乐器——竹口琴、阿伊努花纹的刺绣等。到了冬季, 亲手用树枝或藤蔓等制作雪鞋“Kanjiki”, 并穿上它在森林中漫步也是很好的体验。		
住宿: 阿寒湖地区或周边酒店		
早餐: 酒店内	午餐: 日式料理餐	晚餐: 日式料理餐
第三天	※活火山@硫磺山→摩周湖→《非诚勿扰》场景@北滨车站→《非诚勿扰》场景@能取岬	
【硫磺山】(约 30 分钟) 是一座活火山, 标高 547 米, 在大约 1700 年前由火山爆发而形成的。从山麓到山顶有大大小小的喷气孔, 以强劲的气势喷出富含硫磺的水蒸气, 附近地带皆笼罩于浓厚的硫磺气味中。		
【摩周湖】(约 20 分钟) 是在大约 7000 年前因巨大的火山喷发而形成的海拔 351 米的火山口湖, 湖面如镜, 带有深深的静谧的色彩。因湖上经常有雾, 让人很难一睹庐山真面目, 被誉为“神秘之湖”。		
摩周湖==专车==北滨车站 车程约 1 小时		
【北滨车站】(约 20 分钟) 北滨车站是电影《非诚勿扰》主人公第一次到北海道的车站。小站靠近鄂霍次克海, 给人一种寂寞空灵的感觉, 在日本很多电视剧和电影中也常常被作为背景拍摄。		
北滨车站==专车==网走 车程约 40 分钟		
【能取岬】(约 30 分钟) 《非诚勿扰》电影中笑笑跳海处, 作为电影最后阶段的舞台——“能取岬”, 缓缓伸向海面的岬, 绿色的草原与黑白两色的灯塔相映成趣, 突出部分为悬崖峭壁, 放眼望去, 海天一色, 景色壮丽非凡。从海角尖端的断崖向下, 可俯瞰清澄的海洋, 冬天更是观赏流冰的绝佳之地。从北方的西伯利亚约 1000 公里距离流至北海道鄂或次克海沿岸的流冰, 覆盖了整个海面。从这里可以远远地眺望鄂霍茨海的各个方位, 具有无与伦比的广阔视野, 大秃鹫在空中翱翔。这里也是著名的欣赏落日的场所。		
网走==专车==层云峡 车程约 2.5 小时		
【层云冰瀑祭】(1/23-3/10 期间限定 约 30 分钟) 层云峡是北海道一处重要的自然景观, 位于大雪山国立公园的核心地区。层云峡景区主要有三大亮点: 落差高达百米, 如银河一般的飞瀑, 到了冬季则凝结为冰瀑的瀑布景观; 9 月下旬至 10 月中旬, 堪称北海道第一的秋季红叶景观; 以及北海道一处可与登别、洞爷湖、定山溪相媲美的大规模的温泉街——层云峡温泉。层云峡秋可赏红叶, 冬可滑雪、观冰瀑, 四季都可以泡温泉, 是旭川周边重要的温泉疗养度假胜地。		
1/15-2/29 期间硫磺山+摩周湖景点替换为 破冰船体验, 敬请留意!		
【破冰船之旅】每年约 01 月中旬开始, 世界级的巨大河流【黑龙江】的河水(淡水)冰块群, 从中国与俄罗斯境界流到鄂霍次克海(内海)里, 从天空俯视, 一个巨大的白色冰带, 绵延千里, 一直到北海道的纹别及网走地区, 可说是地理的奇		

观，本公司特别安排搭乘【观光破冰船】巡航，破冰船前进所带来的阵阵隆隆的声响，勇往直前在一片白色的银色世界里，仿佛与世无争，来到洁白无暇的世外桃源仙境。航行在一望无际为流冰所覆盖的鄂霍次克海上，突破流冰的重围前进的观光破冰船。一边听着船身割划流冰的响声，一边看着天空中老鹰飞翔的英姿，如果幸运，还可看到躺在流冰上休息的海豹！唯有乘坐流冰船的人才能真正体验到受流冰挤压缓缓前进的感动（注 1：遇天候状况不佳、强风时，为安全因素，流冰游览船可能会停驶，如遇此状况，将现场退回船费每人日币 3000 元，并改安排参观「网走天都山鄂霍次克流冰馆」在鄂霍次克流冰馆，即使在盛夏时节，也可以看到流冰原物，游客在此可以体验到零下 15 度的寒冷世界。）

住宿：层云峡地区温泉酒店

早餐：酒店内

午餐：日式定食

晚餐：温泉料理餐

#### 第四天

※美食家打卡地@旭川拉面村→旭川动物园 →三井奥特莱斯

**美味拉面的代表@美食家打卡地之【旭川拉面村】**（约 45 分钟）北海道素以拉面闻名世界，好吃有名；札幌市的味噌拉面，旭川市的酱油拉面，函馆的盐味拉面并称北海道的三大拉面。其中旭川拉面的汤汁油脂多，面条较细、而且弯弯曲曲，独具特色，成为到北海道旅游的必尝美食。旭川拉面弯曲，更容易使面条与汤汁融为一体；面上浇汤汁，再撒上葱，叉烧肉，竹笋和鸡蛋等配菜，一碗热气腾腾的旭川拉面就出炉了，令人垂涎三尺。到旭川旅游，一定要到旭川拉面村吃拉面，保证您能吃到最地道的旭川拉面。

**【旭川动物园】**（约 60 分钟）旭山动物园位于北海道旭川市，是日本最北边的动物园，现在已成为全日本参观人数最多的动物园。这里最大的特点就是人性化的设计，最大程度保证了动物能处在相对自由的饲养状态中，并通过巧妙的展示让游客零距离观察动物。每年冬天动物园会推出企鹅大游行的特色活动，游客每天有两次机会跟随在萌萌的企鹅队伍身后四处行走。

**【三井奥特莱斯】** 这里网罗了近 180 家世界一流品牌，有女装、男装、童装以及运动和户外、时尚、生活用品等。

住宿：千岁或周边地区酒店

早餐：酒店内

午餐：方便游玩，敬请自理

晚餐：方便游玩，敬请自理

#### 第五天

※千岁→支笏湖公园→雪猴泡汤→前往函馆～金森仓库群→【特别赠送】乘坐空中缆车欣赏世界三大夜景之一的函馆山百万夜景（米其林三星景点）→入住函馆地区酒店

千岁—专车—登别 车程约 2 小时

备注：2020 年 1 月 24 日—2 月 16 日出发的团队，增游支笏湖冰灯嘉年华。

冰涛祭是代表冬季北海道的一大活动，抽取支笏湖的湖水，用撒水装置解冻成冰雕。白天支笏湖湖水呈天蓝色，夜晚色彩缤纷的灯光将各式各样的冰雕映衬的更美。

**【支笏湖公园】** 雪景一绝！支笏湖国家公园最大的特色是公园内分布着各种火山和火山喷出物，共计有樽前山、惠庭岳、有珠山及昭和新山等四座活火山；在昭和新山附近的羊蹄山顶上还有许多处死火山。另外还有支笏湖、洞爷湖以及定山溪温泉，使这里成为日本的火山博物馆。其中的支笏湖和洞爷湖，是北海道仅有的两个终年不结冰的湖，即使在寒冬摄氏零下 40 度的气温中，仍然是碧波荡漾。

**【雪猴泡汤】** 观北海道雪猴泡汤的萌动之旅！在我们的印象中，猴子似乎总喜欢在树上觅食或者玩耍，但北海道的一群猴子却显得如此不同，它们最钟爱的一项活动就是泡在热气腾腾的温泉中，舒服地享受着冬日里的温暖，由此可见，北海道的温泉是如此之特别，这也难怪北海道会被称为是“温泉王国”了。猴子们披着白白的雪花，泡着温泉无比的放松和惬意。

**【金森仓库群】** 金森仓库，又名红砖仓库，位于函馆的旧码头区域，简约风格的仓库群已经成为了函馆港口的象征，有来自全国约 20 家的精品店所组成的购物区是最大的卖点。其他还有餐厅、啤酒厅等。而函馆码头亭和金森亭都是广场内怀旧气息最有时代特色，很受游客的欢迎。

★★★【特别赠送】乘坐空中缆车欣赏世界三大夜景之一的函馆山百万夜景（米其林三星景点）

**【函馆夜景】**（含往返缆车，如遇停运退费用 1000 日币/人）同香港、那不勒斯一起被称为有世界三大夜景的函馆山，左拥函馆湾右抱津轻海峡的绝佳地理景致，如同宝石箱打开时那段瞬间般的耀眼感动，宛如点点星光飞舞其中似的整个函馆风景



尽收眼底，不负其百万夜景之名。函馆山展望台位于函馆山的山顶，是眺望函馆夜景的最佳地点。

特别说明\*如遇函馆空中缆车故障或临时维修保养时，则改搭乘专车上山，欣赏百万夜景。\*函馆山上看夜景时，风大较冷，请记得携带防寒帽与穿着保暖衣服。

住宿：函馆地区酒店

早餐：酒店内

午餐：方便游玩，敬请自理

晚餐：日式料理餐

第六天

洞爷湖展望台~昭和新山熊牧场~湖畔足汤体验~京极名水园

【洞爷湖 SIRO 展望台】日本北海道西南部湖泊。属于火山口湖，由于地处温泉区，湖面在冬天也不会冻结，是日本最北边的不冻湖。20世纪初叶火山爆发频繁，陷没后形成了这座湖泊。洞爷湖由于湖面比较宽阔，相比之下外轮山离湖面的比较低，只有200-500米，所以给人一种十分广阔的感觉。湖岸近处有昭和新山，这是1943年在地震的断层处而隆起的一块新地形，至今还在喷发白烟。周长为43公里的破火山口湖畔有注明的洞爷湖温泉，这里是北海道为数不多的温泉胜地，湖面冬天也不会冻结，是日本最北端的不冻湖，一年四季荡漾着美丽的湖水。

【昭和新山熊牧场】日本的北海道熊牧场相信是很多人都知道，这里有很多很多熊，而且品种还是不一样的，也有世界上最大的熊牧场的享誉，深受广大游客们的喜欢，很多人都想去北海道熊牧场游玩，为了大家更好的游玩北海道熊牧场，我们一起来看看北海道熊牧场吧。北海道熊牧场有大概一千六百多头日本的棕熊，特别壮观，当整个棕熊全集中在一起的时候，整个场面是大家所欣赏的，而且在北海道熊牧场还有世界上唯一的熊博物馆，如果有幸的话，还可以看到很多很多可爱熊的表演节目。

【湖畔足汤体验】

【京极名水园】位于羊蹄山麓的名水公园，是羊蹄山的代表，天然涌出的泉水，纯净清凉，以列入日本百选名水之林，清静甘醇的泉水。在泉边，专门把泉水引流出来，让大家品尝。在冰天雪地里，喝着清凉的泉水，似乎也不觉得冷，而是感觉很舒心。这座公园虽然不大，却也有不错的自然景致，像个小小的世外桃源，作为中途休息歇脚的地方非常适合。

住宿：洞爷湖或定山溪或周边地区温泉酒店

早餐：酒店内

午餐：日式料理餐

晚餐：温泉料理餐

第七天

洞爷湖→北海道旧道厅+计时台（外观）~综合免税店~综合电器店→北国雪乐园~大通公园→千岁地区酒店

【北海道旧道厅】+【计时台】（外观 约30分钟）旧道厅厅舍被人们亲切地称为“红砖房”，是美国的建筑风格。它是1888年为北海道开拓使臣修建的厅舍。现在，已经成为游人游玩的好地方。

【综合免税店】（约60分钟）购物日本最有名的鱼肝油、纳豆精等名式特产；

【综合电器店】（约60分钟）可以自由购物日本电器，生活用品小家电等。

【雪乐园】为札幌最大的雪地移动项目，每年从12月到3月底的冬季，雪车都是开放的，并提供一组雪车来满足任何齿轮的需要，自然风光优美，可以骑行雪地摩托在宁静的冬季风景和大景观中停下来静静的欣赏，也可带孩子玩雪，滑雪。

★★★我社独家赠送【雪上活动玩雪超值套餐】：

1 雪上乐园六大游乐项目【雪地摩托车+雪地甜甜圈+DIY雪宝+雪地皮划艇+镭射枪+雪国马车】

特别报告：

1. 北海道冬天下雪机率频繁，建议旅客带防滑好行走的鞋子（或加防滑垫），较方便行走以策安全。
2. 因气候因素，雪场的开放时间，视乎雪量以定，以乐园公布为准，敬请理解。小孩或长者须由同行大人陪同，3岁以下小童为安全考虑，恕不安排，以维护安全；敬请谅解。
3. 冰雪乐园套餐活动内容全部提前预定确认，如因不可抗因素有可能出现个别项目更改，不退任何费用。如有不便之处，敬请见谅。
4. 本团费包含套餐雪上活动及入场门票，不包括园内其它刺激雪上活动，我社导游可以服务性质代贵宾预约，定价及收费内容以乐园最终公布为准，如有更改，本社不作另行通知，请客人于当地乐园收银柜台缴纳费用，每项活动由日元10000-15000不等，详见乐园柜台。



汤的设施。

【札幌大通公园】有札幌心脏之称的大通公园是长约 1.5 公里，宽约 100 米的带状绿地。有草地、花坛、喷水池等，是市民们休息的场所。在冬季显得特别美丽，银白色的雪地里满是装饰得五光十色的树木，夜晚也明亮如昼。每年 2 月举办的札幌冰雕雪祭也在此地登场，至 2002 年已进入第 52 届。公园两旁立有许多著名的雕塑。北海道雪祭举行场地，全长 1500 公尺、宽 105 公尺，它不仅是市民及游客游憩的好场所，亦是一年四季各种热门活动的主要场地。

**推荐自费：【小樽半日游+三大螃蟹放題+白色恋人公园+童话灯光秀】日元 13500/人**

住宿：千岁地区酒店

早餐：酒店内

午餐：方便游玩，敬请自理

晚餐：方便游玩，敬请自理

第八天

札幌 → 成都

参考航班：3U8792 札幌-成都 1810-2345

早餐后，可在酒店稍作休整，于指定时间在酒店大厅集合，搭乘国际航班飞返成都，结束愉快的北海道之旅。

早餐：酒店内

午餐：自理或飞机上

服务内容包含：

- ◇ 往返国际+内陆段机票+税金
- ◇ 日本当地 4-5 星标准(境外酒店不挂星. 星级标准以网上评论和推荐作为参考)；
- ◇ 当地 7 天旅游空调车及优质中文导游；
- ◇ 行程所列 7 早 7 正(含温泉酒店一晚餐，用餐时间在飞机或船上以机船餐为准，不再另退餐费)；
- ◇ 行程所列景点门票；
- ◇ 全程司机、导游小费；
- ◇ 签证费
- ◇ 旅游意外险

服务不包含：

- ◇ 行程表所列之自理内容；
- ◇ 个人一切杂费和境外消费及一切不可抗拒原因所产生的费用；
- ◇ 因不可抗拒的客观原因和非我公司原因(如天灾、战争、罢工等)或航空公司航班延误或取消、我公司有权取消或变更行程或者调整报价
- ◇ 单人房差费用 800 元/人/晚
- ◇ 护照费用；
- ◇ 从 2019 年 1 月 7 日起，日本将向从日本出境的人士征收“国际观光旅客税”根据日本政府的缴纳制度，凡通过船舶公司或航空公司出境的人士每次出境需缴付出境税 1000 日元。



## 旅游合同(日本)补充协议

本人\_\_\_\_\_定于\_\_\_\_\_年\_\_\_\_\_月\_\_\_\_\_日参加日本7日游团,在日本行程中的自由活动时间里,本人自愿要求旅行社安排\_\_\_\_\_进行参观购物/自费项目,并且本人已清楚了解购物及自费项目属个人行为,旅行社不存在诱骗行为,故旅行社不承担协助退换货物义务。

现经双方协议一致,特此补充此协议!

### 一. 购物:

地点	商店名称	商店购物内容	停留时间
札幌	综合免税店	日本本土保健品、美容产品、生活品等	60 分钟
札幌	综合电器店	电子产品, 化妆品, 杂货, 民艺品等	60 分钟

### 购物补充确认:

- 1.1 游客在本补充协议约定的购物场所购买的商品,非商品质量问题,旅行社不协助退换。
- 1.2 游客自行前往非本补充协议中的购物场所购买的商品,旅行社不承担任何责任。
- 1.3 旅行社不指定除上述协议外的其他购物场所,购物属于您个人行为,您在购买商品时请仔细检查商品质量。权衡产品价值,切勿跟风购物。若在回国后发现质量,或品质等相关问题,无论退货或退款,手续非常繁琐。我们不能承诺您一定可以得到您满意的结果。
- 1.4 购物刷卡手续费已有银行收取不能退还,如遇质量问题退货时发生手续费由旅游者承担。

签约时间: \_\_\_\_\_年\_\_\_\_\_月\_\_\_\_\_日



## 特别声明

**1、团体观光赴日签证规定，客人必须全程跟团活动，不得擅自离团，否则接待社将报警处理！**

### 2、小童定义：

- (1) 不占床儿童定义：出发之日时不满6周岁的小童，超过6周岁必须占床！
- (2) 若你选择1名成人携带1名6周岁以下儿童，且儿童为不占床，房间内会有另外一名成人或相同情况（1名成人+1名不占床儿童）的客人入住，可能引起不必要的麻烦！
- (3) 由于日本国情的关系，日本酒店的床相对都较小，带儿童睡一张床可能会带来不便，请酌情考虑！

### 3、小童收费：

- (1) 6岁以上小童必须占床，6岁以下小童均按不占床安排，团费减300元/人。
- (2) 6岁以下小童如需占床，则按成人价格。

**4、个人消费说明：**非旅行社行程中安排的购物、娱乐等项目，属旅游者个人消费行为，如产生纠纷或损失，旅行社不承担责任；

**5、全程酒店均为二人一室**，如您的订单产生单房，我社将安排您与其它客人拼房。如您要求享受单房，我社将加收全程单房差

**6、**因航班延误或取消、领馆签证、天灾、战争、罢工、政治等因素，可能会对出团日期、行程等有所调整，我社保留调整的权利。

**7、**由于目前国际燃油税有上下浮动的可能，若航空公司临时调整机票价格和燃油附加费等、或因汇率、政策等因素，我社有权按实际情况调整价格和出团日期并加收补收或退还相应费用。敬请谅解。

**8、**若旺季或节假日，各景点或游乐场等热点游人较多，本社安排之行程及餐食，导游将按照实际交通及游览情况，略作适当调整，以便顺利完成所有景点，敬请客人配合！

**9、**巴士每天服务至晚上九时，如客人自身原因景点集合迟到导致整团需延长巴士服务，按日本条例，需每小时付日元10,000给司机作延长金，此费用将由不守时游客承担！

**10、**因客人自身问题而不能在中国海关出境或在日本入境，则所有费用，恕不退款。

**11、**境外离团或当地参团客人，我司有权拒绝这类客人参团，如有这种情况，报名时必须说清楚，是否接受客人报名或收取附加费，权利将由我司最后决定！

**12、**按航空公司规定，所有航班必须按顺序乘坐，若有航段未使用，后面的航段航空公司有权限制或取消，可能导致无法正常出行，所有风险客人自行承担，后果自负，团费不予退还！

**13、特别通知：**日本入境时需提供指纹和拍摄面部照片，然后接受入境的审查。若拒绝提供，将不让其入境，造成此后果责任自负，亦将不会退回任何费用。

**14、**航空公司规定，持非中国公民护照者需补机票差价至少RMB 500元/人（具体视航空公司规定）。

**15、旅游者义务：**日本是靠左行驶，过马路时请注意来往车辆。通过马路时走人行横道或地下通道。行车途中不要在车内走动，老人和儿童要有成年人陪护，以防不确定危险。车辆在颠簸路段行驶过程中不要离开座位和饮食（主要是坚果类），以免发生呛水或卡咽危险；

**16、**贵重物品随身携带或申请酒店的保险柜服务，勿放入交运行李、酒店房间里或旅游巴士上。随身携带财物稳妥安置，不要离开自己视线范围。游览、拍照、散步、购物时，随时注意和检查，谨防被盗遗失；

**17、**以上属于参考行程，游览/次序或酒店入住次序将保留前后调整可能性，以最终出团通知为准，敬请客人理解！



