

泰国风情万种

绿野仙踪

寻觅

特别安排·畅游沙美岛

独家安排—入住沙美岛特色酒店

曼谷升级一晚国际五星

曼谷入住2晚套房酒店

特别安排—泰国空军博物馆+夜间秀



全程0自费

推1罚2000

泰国·芭提雅·沙美岛

精彩纷呈6日游

前往探寻你心中的泰国

绿野仙踪

泰国风情万种
寻觅绿野仙踪

“行程特色”

寻觅绿野仙踪
泰国风情万种



独家安排

泰国空军博物馆
碧海蓝天近在眼前
泰国特色夜间秀



升级安排

曼谷升级一晚国五酒店
曼谷2晚套房酒店
独家安排入住沙美岛特色酒店



特别安排

畅游沙美岛
享受悠闲的海岛风光
忘掉一切世俗尘嚣
静享世外桃源美好假期



豪华安排

米其林绿光丛林度假村餐厅
富贵黄金屋千人晚宴
KING POWER国际自助
琅琊阁海鲜烧烤



前往探寻你心中的泰国

绿野仙踪

泰国风情万种
寻觅绿野仙踪

Koh Samed

畅游沙美岛

沙美岛是热带季风气候，本该有着明显的雨季和旱季的区分
但这里濒临海边，海风凉爽宜人
所以一年四季都能保持美景呈现在游客们眼前
气温差别不大，波动很小，几乎感觉不到雨季和旱季的来临
这里终年的气温都差不多，平均气温大概在二十摄氏度
即使在冬天，这里的花卉依旧开得很鲜艳，非常养眼



去芭堤雅，一定要去沙美岛，因为沙美岛的确是名副其实的“沙美岛”。那黄里透白，面粉一样细嫩的海沙，铺成又长又宽的沙毯，为太平洋镶上了金色的花边。岛上那椰子树、棕榈树等构成的热带丛林，像忠诚的卫士守护着漂亮的沙滩，也守护着来自世界各地的观光客和海泳者。



沙美,岛更美

沙美岛不仅有美丽的
热带风光和第一流的
海泳场，还有那别具特色
且价廉物美的热带水
果和海鲜品尝哟~



前往探寻你心中的泰国

绿野仙踪

泰国风情万种
寻觅绿野仙踪

花干谷泰式风味餐

NO.1



推荐星级: ♥♥♥♥♥

琅琊阁碳烤海鲜

NO.2



推荐星级: ♥♥♥♥♥



舌尖上的泰国美食



Classic Forest 米其林绿光丛林 度假村餐厅

有的时候，你吃的是美食
有的时候，你吃的是环境
绿色原生态——护眼餐厅
满眼望去的都是
绿意盎然...

前往探寻你心中的泰国

绿野仙踪

泰国风情万种
寻觅绿野仙踪

米其林绿光丛林度假餐厅在当地比较有名，曾荣获多个奖项，米其林一星等级，整个餐厅坐落于一片热带雨林之中，小桥流水，小溪潺潺，高大的热带植物，碧绿盎然。

此间享受美食
必将成为您旅行中的美好回忆”



美食

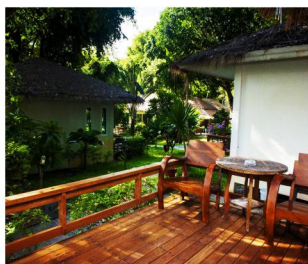


参考酒店

想要尽情体验沙美岛的精彩，沙美岛拉里萨度假村绝对是您的优质之选。在这里，住客们可轻松前往市区内各大旅游、购物、餐饮地点。住宿优越的位置能够方便住客前往市区内的热门景点。

海滩距离住宿有3分钟步行路程。在这里，一切都是为了营造宾至如归的氛围。为此住宿提供优质的服务和优良的设施。

每间房都可感受到沙美岛拉里萨度假村独有的风格。客人还可尽情享受衣架, 床单, 毛巾, 衣柜, 空调等便利设施。住宿的娱乐设施相当齐全，包括私人海滩, 花园。不管您来沙美岛是出差还是旅行，沙美岛拉里萨度假村都能让您在住宿期间拥有一段难忘的回忆。

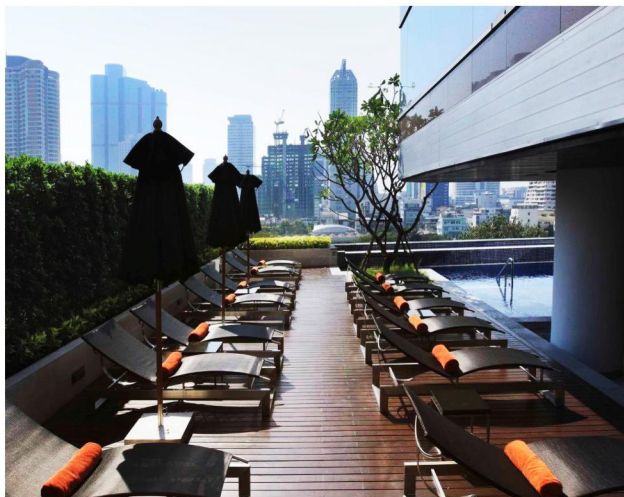


前往探寻你心中的泰国

绿野仙踪

泰国风情万种
寻觅绿野仙踪

最优质的酒店 • 开启最完美旅程



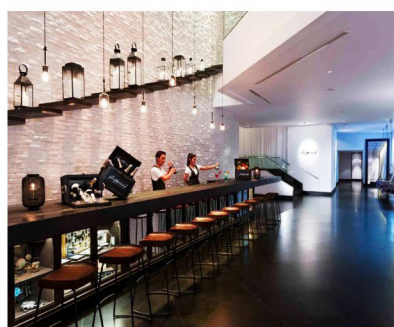
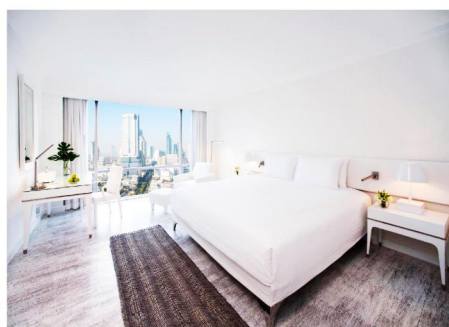
参考酒店

酒店距离崇农斯里BTS轻轨站仅有5分钟步行路程，距离席隆地铁站有10分钟步行路程，靠近各种购物、商务和娱乐中心，提供覆盖各处的免费Wi-Fi。

酒店距离素万那普国际机场约有24公里，距离MBK购物中心和吉姆汤普森故居等景点均不到3公里。

酒店的客房拥有现代而独具风格的内饰，配有落地窗，享有城市的壮丽景色。每间客房均配有平板卫星电视、iPod基座和迷你吧。客人还可以使用Cobigelow浴室设施。

客人可以在健身房锻炼身体，或在桑拿浴室和Spa泳池内放松身心。此外，客人还可以在游泳池畔消磨时光。

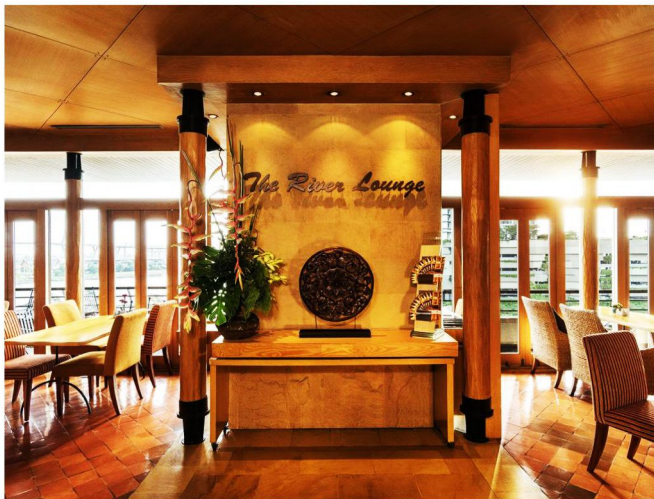


前往探寻你心中的泰国

绿野仙踪

泰国风情万种
寻觅绿野仙踪

最优质的酒店 • 开启最完美旅程



参考酒店

曼谷滨河公寓酒店座落于湄南河暹罗湾，几公里的车程便可前往silom区和素坤逸地区。尽赏湄南河和曼谷天际线美景及完善的设施设备，是旅游度假的理想之选。

客房内可眺望一望无际的城市天际线，蜿蜒的水路延伸至湄南河暹罗湾。房间设施设备齐全，配有空调，咖啡壶/茶壶，保险箱，迷你吧，小冰箱，有卫星频道的电视，国际长途电话，DVD播放器等。酒店的网球场为喜欢打网球的宾客而准备。游泳池内的嬉戏玩耍可以解除曼谷炎热的感觉。良好的健身器械可供常常健身的游客挥汗。



前往探寻你心中的泰国

绿野仙踪

泰国风情万种
寻觅绿野仙踪

最优质的酒店 • 开启最完美旅程

绿野仙踪

泰国风情万种 寻觅绿野仙踪

D1 成都→曼谷 (参考航班: CA471 1440/1700 成都-曼谷)

在双流机场集合,带着愉悦的心情搭乘豪华客机飞往“天使之城”——曼谷。抵达后,由专业中文导游接机后,送往酒店休息。

早餐:自理 午餐:自理 晚餐:机场简餐

曼谷升级入住套房酒店

D2 大皇宫-玉佛寺-长尾船游湄南河-泰国皇家空军博物馆-国际人妖秀



【大皇宫+玉佛寺】(约 90 分钟)从 18 世纪到 20 世纪,曾是暹罗王国的皇宫。也是泰国王室公定的居住地点,在所有的泰国王宫中有着重要的地位;

【长尾船游湄南河】(约 40 分钟),欣赏泰国母亲河五光十色的浪漫景色,把您带入图画般的意境;您可欣赏到河两岸古典水上人家的生活风俗,百年以上的佛寺、基督教堂、清真寺,欣赏两岸的风光、让您陶醉如画;

【泰国皇家空军博物馆】(约 60 分钟),泰国皇家空军博物馆成立于 1952 年,专门收集和恢复泰国航空史上成立最初到目前为止泰国皇家空军使用过的军用飞机及物件。全球第一架出厂的 F-5B 战斗机,两架 F-5 “虎”式战斗机,SB2C “地狱俯冲者”俯冲攻击机,JAS-39 “鹰狮”战斗机,泰国国王曾经用过专机等等,都可以在这里看到,如果你是军事爱好者或者喜欢看各种不用类型的飞机,一定不容错过。

备注:1;参观大皇宫、阿南达珍宝馆时男士须穿长裤,不可穿背心,女士需穿过膝长裙,女士不可穿露背、吊带上衣及超短裙;2、参观泰国皇家空军博物馆期间室内不能大声喧哗,禁止触摸飞机机身。如遇泰国皇家空军博物馆闭馆(每周一或国家节假日)的情况,将为大家调整为其他景点,如皇后博物馆或其他等同类景点,造成不便,请您谅解。

【国际人妖歌舞秀】(约 60 分钟)泰国人妖是一个神秘的群体,娇艳无比能歌善舞。精彩纷呈的演出保证让您终身难忘。表演结束后您可以近距离欣赏人妖,拍照留念!

早餐:酒店 午餐:曼谷泰昌餐厅 晚餐:琅琊阁海鲜烧烤

曼谷升级入住套房酒店

D3 现代珠宝中心-皮革展示中心-沙美岛

【现代珠宝中心】(约 120 分钟),此处一直不断推出最符合潮流款式且实用兼具的珠宝,来满足不同年龄层、不同需求的客户,您可放心在此处随意选购;

【皮革展示中心】(约 60 分钟),自由选购由鳄鱼皮或珍珠鱼皮制成的格式皮包皮具;

【沙美岛】沙美岛是泰国的第三大岛,泰国国家海洋公园。最吸引人之处在于拥有全泰国最优美的沙滩,那黄里透白、又长又宽的沙滩,为太平洋镶上了金色的花边。让您独享奢侈静谧,充分领略度假游的感受。赠送刺激的【火舞秀】(如因天气原因未看到表演,无替换项目),海滩的火焰表演相当精彩,十几个小伙子用火把打出各种造型,熟练的钻进火焰中,火把照亮他们的身体和面容,那种感觉带着遥远国度的神秘气息。

早餐:酒店 午餐:国际自助餐 晚餐:岛上简餐

沙美岛特色小木屋

D4 沙美岛-绿光丛林度假村餐厅-圣骑士乡村俱乐部-富贵黄金屋-泰国古法按摩-赠送夜秀

绿野仙踪

寻觅

泰国风情万种 寻觅绿野仙踪



【沙美岛国家海洋自然保护风景区】早餐后自由活动。

【绿光丛林度假村餐厅】餐厅感觉坐落于森林里面，内有小桥流水瀑布等造景，充满南洋热带雨林风味，为泰国旅游局推荐的大自然旅游的首选之地。

【圣骑士乡村俱乐部】(约60分钟)，享受3合1休闲之旅：绿野暹踪“乘骑瑞象”悠然漫步于丛林中；搭乘“欧式马车”在田野奔驰回归自然；趣味观赏“猴子明星学校”中大腕名角儿们的才艺大比拼 或 观看鳄鱼表演。

【富贵黄金屋】(约60分钟)，参观做客，它是泰国首富、正大集团董事长谢国民先生为母亲建的私人庄园。

【泰国古法按摩】(60分钟)，需付按摩师50泰铢小费，18岁以下儿童不安排)，解除一身疲乏和辛苦。

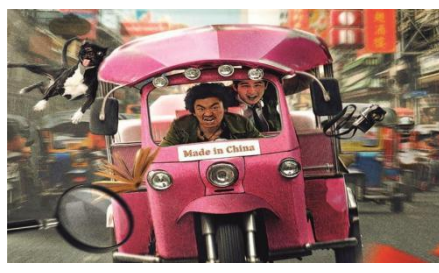
【夜秀】(60分钟)，晚上特别赠送价值2400株的泰国当地最具特色的夜秀，精彩绝伦的表演带您领略芭提雅的别样风情。(如自愿放弃，费用不退)

备注：1、泰式按摩需自理礼貌性小费50铢/人，因考虑身体因素，18周岁以下小孩以及70周岁以上老人无法安排按摩，不退费用，敬请谅解；2、出海上岛请以短裤、拖鞋等休闲装为标准；3、出岛：上下船请注意安全，穿好防滑鞋及救生衣，不要抓缆绳，远离螺旋桨，船开动过程中请不要起身走动，未成年人、老人及身体纤弱者绝对不能乘坐快艇前区，乘坐船时请抓好固定支撑物。请看管好未成年人，手机相机等电子器材请做好防水工作，乘坐过程中请听从船工、导游及领队的安排和安全警示，将头手放置于安全范围内防止意外伤害；4、水上娱乐活动均有一定的风险性，请根据自身情况选择参加，身体状况欠佳及有不适合该项目的疾病患者严谨参加任何水上娱乐活动；5、岛上提供丰富多彩的付费水上活动，请勿轻信非旅行社人员的推销，以免上当受骗，若要参加可到旅行社指定的船家处报名；6、2015年5月开始，为了安全，泰国旅游观光局规定，55岁以上老人及行动不便者，不能乘坐快艇过岛，必须在岸边等待；7、晚间另有芭提雅丰富多彩的夜生活等您前往探寻，长袖当舞、灯红酒绿，或漫步热带海滩风情，都是一种不错的选择。详情请洽当地导游。

早餐：酒店 午餐：绿光丛林度假村餐厅 晚餐：千人晚宴

芭提雅泰式五星酒店或同级

D5 神殿寺-乳胶泰丝中心-毒蛇研究中心-唐人街



【神殿寺】(约30分钟)，祈福，参拜香火鼎盛的【四面佛】，并在专人指导下给佛像贴金，为自己及家人祈求平安吉祥；

【乳胶泰丝中心】(约90分钟)，这里集中了泰国种类繁多的乳胶寝具、橡胶枕头、橡胶床垫制品等；泰丝以手

绿野仙踪

寻觅

泰国风情万种 寻觅绿野仙踪

工织制早已驰名世界，是泰国最著名且最名贵的商品。泰丝品质出众，质地轻柔色彩艳丽，富有特殊光泽，图案设计也富于变化，极具东方特色的织物，是来自世界各地的旅客最喜欢购买的泰国的手工艺品之一；

【毒蛇研究中心】可欣赏到艺高胆大的师傅驯世界最毒金刚眼睛王蛇表演，并通过专业讲师了解“蛇与人类健康”相关医学知识；

【中途休息站】休息站稍作休息，您可在此选购一些泰国当地土产商品。

【唐人街】(约 40 分钟)曼谷唐人街，又叫中国城。在泰国首都曼谷市区西部，是城区最繁华的商业区之一，其规模及繁华程度，在东南亚各地的唐人街中，堪称魁首。

早餐：酒店 午餐：泰式风味餐 晚餐：花干谷泰式料理 曼谷升级 1 晚国五酒店

D6 曼谷-kingpower 国际免税店→成都 (参考航班：CA472 1800/2215 曼谷-成都)

早餐后酒店自由活动，之后前往 kingpower 国际免税店，然后专车前往曼谷国际机场搭乘国际航班返回成都温暖的家。

早餐：酒店 午餐：免税店国际自助餐 晚餐：自理 温暖的家

地接有权根据当天天气情况或不可抗力因素调整行程先后顺序

曼谷套房酒店参考

Pantip Suite <http://www.pantipsuites.com/contact-us.htm>

River front bangkok <http://www.riverfrontbangkok.com>

jasmine hotel bangkok <http://www.jasminegranderesidence.com/m/>

Executive Club at Windsor <http://www.executiveclubwindsor.com>

The Vertical Suite <http://www.theverticalsuite.net/>

沙美岛酒店参考

【LRSR】LARISSA RESORT 沙美岛拉里萨度假村 <https://www.agoda.com/th-th/city/koh-samet-th.html>

【SMSS】SAMED SAND SEA 沙美岛三溪酒店 <http://samedbeachhotels.com/SamedSandSea/Welcome.html>

【WSR】WHITE SAND RESORT 沙美岛白沙度假村 <https://th-th.facebook.com/WhitesandResort>

【LLBR】LALUNE BEACH RESORT 沙美岛拉吕纳海滩度假酒店 <http://www.lalunebeachresort.com/index.html>

【HAW】SAMED HIDEAWAY 沙美岛休闲度假村 <http://www.samedhideaway.com/>

曼谷国五酒店参考

The Grand Fourwings Convention Hotel Bangkok <http://www.grandfourwings.com/>

Anantara Sathorn Bangkok Hotel <http://bangkok-sathorn.anantara.com/>

pullman bangkok hotel G <http://www.pullmanbangkokhotelg.com/>

MONTIEN RIVERSIDE 蒙天河畔酒店 <http://www.montien.com/riverside/>

绿野仙踪

寻觅

泰国风情万种
寻觅绿野仙踪

THE GREEN VIEW 绿景广场酒店 <http://www.thegreenviewhotel.com/index2.html>
GOLDENDRAGON SUVARNABHUMI HOTEL 曼谷金龙素万纳普酒店 <https://c61svwc.uteeni.com/th/>
BEST WESTERN PREMIER AMARANTH 贝斯特韦斯特紫苑酒店 <https://www.amaranthhotel.com/>
WELL HOTEL BANGKOK SUKHUMVIT 20 素坤逸维尔酒店 <http://www.wellhotelbangkok.com/>
HOTEL ROYAL [BANGKOK@CHINATOWN](http://www.hotelroyalbangkok.com/) 京华大酒店 <http://www.hotelroyalbangkok.com/>
ince Suites Residence 曼谷王子套房酒店 <http://www.princesuitesresidence.com>
THE PARK NINE SUVARNABHUMI 素万纳普 9 号公园酒店
<http://www.park9suvrnabhumi.com/accommodation.php>
LE BANGKOK HOTEL 乐曼谷酒店 <http://www.lebangkokhotel.com>

芭堤雅泰式五星酒店参考

SIAM PURA RESORT PATTAYA 普拉度假酒店 <http://www.siampuraresort.com/>
LK MANTRA PURA RESORT 曼特拉普拉度假村 <http://www.lkpattaya.com/mantrapura/>
LK GRAND LIVING PLACE PATTAYA 生活大酒店 <http://www.lkpattaya.com/grandliving/gallery.php>
THE RADIANCE PATTAYA 光辉酒店 <http://www.theradiancepattaya.com/>
GOLDEN TULIP ESSENTIAL 金色郁金香精华酒店
<http://www.goldentulipessentialpattaya.com/en>
THE ZEN HOTEL PATTAYA 禅意酒店 <http://www.thezenhotelpattaya.com/>
AMBASSADOR CITY JOMTIEN 大使市中天酒店 <http://www.ambassadorcityjomtien.com/>
EASTERN GRAND PALACE 东方宫殿酒店 <http://www.easterngrandpalace.com/>
J.A.VILLA 芭堤雅 J.A.别墅酒店 <http://www.javilla-pattaya.com/>
LK PREMIER 普雷米尔酒店 <http://www.lkpattaya.com/premier/>
V8 SEAVIEW JOMTIEN HOTEL 芭堤雅 V8 海景酒店 <http://www.v8seaview.com/>
SIAM PURA RESORT PATTAYA 普拉度假酒店 <http://www.siampuraresort.com/>
Adriatic Palace hotel <http://adriaticpalace.com/index.php>
Aiyaree Place Hotel <http://www.aiyareepattaya.com>
Ease Jomtien Hotel <http://easejomtienhotel.com>
PARAGON SUITES <http://www.paragonsuites.net>
R-con rest sea <http://www.r-conhotel.com/rest/contactus.html>
The Ninth Pattaya <http://www.theninthpattaya.com/>
c k resort pattaya <http://ckresortpattaya.com/th/contact.php>
Eastern Grand Palace <http://www.easterngrandpalace.com>
The Victoria Resort Pattaya <http://thevictoriaresort.com>
town in town <http://www.townintownpattaya.com/>

如遇以上酒店房满，地接社有权更换同等级酒店

绿野仙踪

寻觅

泰国风情万种 寻觅绿野仙踪

团费包含

- ★**全程用餐**：5早9正餐（早餐酒店自助餐，正餐30元/人）；
- ★**往返机票**：成都--曼谷往返机票、机场建设税、燃油附加费、战争险；
- ★**全程酒店**：全程境外行程所列酒店双人间（有独立卫生间、空调、电视等）；
- ★**行程景点**：行程内所列景点（水上自费除外）。

团费不含

- 护照费、卫检、以及人力不可抗因素导致的额外费用；
- 泰国司机导游小费¥20元/人/天（现付导游）
- 离团费、行程外之自费节目、私人消费所产生的个人费用等；
- 航空公司临时加收燃油附加费；
- 小孩不占床不含早
- 签证费

签证资料

- 护照原件（须有半年以上有效期及足够的空白页）；
- 半年内的近期2寸彩照2张（不限底色）；

特别说明

- 根据民航局最新规定，凡年满70周岁以上的客人必须提供三甲医院以上的健康证明到机场以备检查。
- 行程中所列项目，若客人自愿放弃，均不退费。
- 泰国为个人旅游签，我社只是为客人代送签证，如因客人自身原因导致拒签，一切损失由客人自行承担；
- 东南亚酒店没有官方公布的星级标准，没有挂星制度。行程中所标明的星级标准为当地行业参考标准，普遍比国内略差一点。
- 任何非官方网站所公布的酒店星级档次，是属于该网站自己的评估标准，不代表该酒店的真实档次或星级。
- 以上行程为参考行程，我社保留因航班、交通、签证等原因而导致行程变化，而对出团日期、线路等做适当调整的权利。
- 行程中的购物点安排，是行业公会认定合法购物商店，客人根据自身的需求，自愿消费。
- 团队中如遇单男单女，领队或导游有权拆分夫妻或采取加床处理；
- 60岁以上的老人参团需有直系亲属的陪同，患病旅行者和孕妇不得参团。
- 1、地接在不减少景点的情况下，有权调整景点游览顺序；2、地接在保证入住酒店星级不降低的情况下，有权根据各酒店房态做入住酒店顺序调整；3、所有的团队或个人，对此次行程是否满意必须在离境前签订质量表，如有投诉请在离境前和旅行社做好沟通协调，一切投诉均在境外处理完毕，一旦回国后，不再接受投诉事宜！
- 泰国海关规定进入泰国的每位必须最少携带4000元人民币现金，否则有可能被移民局误认为打工者，将无法进入泰国。原机返回!!!
- 泰国海关近日严查入关违禁:每人香烟不超过10包(不超过200支),酒不超一瓶.否则,没收超额部分并重罚.(10000铢起板)(如行李里有一条烟,随身还有半包烟,也算违规,将重罚.)请各组团社务必通知参团客人,以避免产生不必要的损失.

*旅客中途脱队，所含行程、景点、交通、酒店等视同自动放弃无退费，尚须补偿地接之损失费用：泰国人民币800/人。（旅

绿野仙踪

寻觅

泰国风情万种 寻觅绿野仙踪

客脱队必须书面证明给此团的中国领队，而后之个人行为及安全问题与地接社无关）

*持中国护照以外人士，必须按原团费外再补付地接社之损失费用人民币 1000/人。

*基于全团旅客安全问题，及尊重团队中其他旅客的权益，地接社有权拒绝旅客要求当地的亲朋在境外加入此团共游。

*行程中所含的任何活动项目，旅客不玩或不参加，视同自动放弃，不得转让亦无退费。

*团体分房以实际成人人数，二人一室分配，遇单男单女，由领队自行协调，团队中无自然单间。

*因旅客的个人因素，或行程外及团队自由活动时所产生的意外，导致金物品损失或需要赔偿等费用，全由旅客自行承担及负责，但地接社有协助义务，遇人力无法抗拒之天灾人祸，致景点餐饮必须取消或行程无法完成，地接社无需退费给旅客，旅客遇腹泻，限团体设定之餐饮，以团员过半数为基准，无索赔，地接社负责担就医费。

泰国旅游须知及注意事项

01) 中国游客赴境外旅游需遵守所在国家和地区的法律法规、遵守出境游文明公约，体现新时代中国公民的文明素养和精神风尚。

02) 各国出入境卡、海关行李申报单等均可请领队协助填写。进出海关时，请听从领队指示配合团体行动，以免与团体走散，影响出入海关之时间。购物须知及免税烟酒：以观光为主，若看到喜欢或合适的物品，请速决定是否购买以免影响其他游客旅程时间。

03) 飞机上航班座位按姓氏英文字母编排，若需调整座位待起飞后再自行调整；飞机起降及用餐，座椅排背需放直；NO SMOKING 即

禁止吸烟，FASTEN SEAT BELT 即系上安全带；非必要时勿随意走动，为了安全请务必遵守；

04) 为避免不必要之尴尬，请勿擅取酒店内和飞机上任何物品；若需留为纪念，请提出购买。

05) 乘坐游览车时，请注意巴士公司名称、颜色、车号，以免停车时找不到车；请保持车内整洁，旅游巴士上禁止吸烟。

06) 请牢记约定集合时间地点，务必准时集合上车以免影响旅游行程。旅程中若遇特殊情况而须调整，当以领队安排后通告为准。

07) 团队旅游客人须随团行动，如需境外中途离团，按当地接待社规定，将向客人收取离团费，离团费及当天其它剩余费用不予退还。

08) 国际惯例小费是服务的报酬，游客请支付服务人员（如行李生、床头小费等）以示奖励。

09) 酒店住宿注意，在大厅等待分配房号和钥匙时请保持安静。标准房间二人一间为原则，若出现单男单女情况，旅行社有权采取加床措施。外出时将钥匙放置于柜台，以便同房者使用。如要求服务生提行李或房间送开水均要给相当于 5-10 元人民币的小费。请勿在酒店内或房间外的走廊大声喧哗，或衣冠不整地走动。退房时请在前台结清电话费、饮料费等个人消费；离开酒店外出请携带酒店名片，以防迷路时备用。客人需随身携带贵重物品，可在酒店开设免费保险箱；若遗失随身物品，保险公司很难受理赔偿事宜。

10) 请特别注意安全，入住酒店后要记住领队及导游房号，需要帮助时可以找到他们。另要清楚自己房间所处位置及酒店走火通道。

11) 东南亚酒店由于环保因素无论星级均须自备牙刷、牙膏、拖鞋、电吹筒等生活用品；酒店一般都有游泳池，请自带泳衣等用品。

12) 货币可在机场、当地银行或酒店兑换，汇率因素若出现客人与当地个人或商铺兑换外币之纠纷责任自负。泰新马地区大部分旅游购物店可使用人民币及其信用卡；通讯方面，泰新马都可以使用中国全球通手提电话；泰国比北京慢一小时时差。

13) 泰国多中式自助餐；自助餐请勿浪费，以免被罚款。详情查询导游或随团领队。

14) 泰国大皇宫对服装要求较严格，不能穿无袖上衣、短裤、拖鞋等；

15) 特别提醒：泰国某些自费项目不适合儿童观看，如成人秀等，届时请向领队咨询。

出境游安全须知

亲爱的各位游客，首先感谢大家参加我社的旅游团，以下是我社出团前的安全须知，请大家仔细阅读并遵守，否则由此造成的后果，请自行承担。

1、证件安全：

护照、签证、身份证、信用卡、机船车票、贵重物品及文件等是出国(境)旅游的身份证明和凭据，必须随身携带，妥善保管。证件一旦遗失或被偷被抢，要立即报告领队并向警方报案，同时请警方出具书面遗失证明，必要时向所在国申请出境签证并向我国驻所在国使领馆提出补办申请；若因客人保管不当造成的遗失和损毁，后面所造成的损失由客人自行承担，旅行社只是协助客人处理。

2、人身安全：

①请严格遵守有关国际公约和出境游目的地国家（地区）的入境法规，不得携带违禁药品，不得参与目的地国家（地区）禁止从事的活动。陌生人提出帮忙携带东西的要求，亦不应受托带行李，以防因挟带如毒品、枪械等违禁品，触犯法律。

②为了确保旅行团顺利出行，防止旅途中发生人身意外伤害事故，请游客在出行前做一次必要的身体检查，如存在下列健康问题的病患者，请勿报名，如隐瞒参团发生事故，责任自负：（1）传染性疾病患者，如传染性肝炎、活动期肺结核、伤寒等传染病人；（2）心血管疾病患者，如严重高血压、心功能不全、心肌缺氧、心肌梗塞等病人；（3）脑血管疾病患者，如脑栓塞、脑出血、脑肿瘤等病人；（4）呼吸系统疾病患者，如肺气肿、肺心病等病人；（5）精神病患者，如癫痫及各种精神病人；（6）严重贫血病患者，如血红蛋白量水平在 50 克 / 升以下的病人；（7）大中型手术的恢复期病患者；（8）孕妇及行动不便者。

③传染病、精神病等患者如危及其他游客的健康和安全，其本人或者法定监护人应当承担赔偿责任。

2、住宿安全：

入住酒店后，请自觉遵守酒店的相关规定，正确使用房间电器等设施，不要在床上吸烟，不要把衣物放在电灯台架上；如游客选择消费酒店的配套健身娱乐设施（如游泳池、健身房等），请务必注意人身、财产安全；非本公司安排的活动，本公司仅限于提醒告知义务。

3、餐饮安全：

在旅游途中，请在指定或下榻的宾馆餐厅用餐，不要购买和饮用地摊或小商贩提供的饮料食品，以免造成肠胃不适或中毒。

4、交通安全：

①要熟悉所在国的交通信号标志，遵守交通规则，不要强行抢道，也不要随意横穿马路；

②在国外乘坐旅游车时，不要乘坐第一排的工作人员专座，此专座设有工作人员保险但游客乘坐一旦发生意外是得不到赔付的；

③在乘坐飞机或乘车时要系好安全带；

④不要在飞机起飞后和降落前使用手机和相关电子用品；不要把头和手伸出旅游车外；

⑤在乘坐船、快艇等水上交通工具时，要穿救生衣(圈)；

5、观光游览安全：

①在旅游途中，**贵重物品请随身携带，不要放在酒店或旅游车中；不要把现金和贵重物品放在托运行李、外衣口袋或易被割破的手提包中，以免丢失；**在酒店入住期间，请保护好自己的人身安全，酒店有安全标志，请自觉遵守。在拍照、摄像时注意往来车辆和有否禁拍标志，不要在设有危险警示标志的地方停留。

②游客应根据自身的生理、心理健康状况选择参加带有刺激性、危险性的游览项目，并注意人身安全。在从事户外活动或者水上活动时，请谨记领队、导游或者相关工作人员安全提示，留意景点的安全标识，切勿违反安全规定。请勿参加非本公司推荐的户外活动或者其他有危险性的活动，否则后果自负。

③行程中或者自由活动期间，游客应当选择自己能够控制风险的活动项目。除特殊团队外，本公司不安排高风险活动，也敬

绿野仙踪

寻觅

泰国风情万种 寻觅绿野仙踪

请游客尽量不要去参加此类活动，如游客坚持参加，请自行承担风险。自由活动请大家结伴而行，在自由活动期间的安全自行负责。

④水上活动如游泳、水上摩托艇和快艇、水上跳伞、潜水等注意事项：

参加水上活动宜结伴同行，并了解活动场地是否合法及器材是否正当使用和操作，听从专业教练指导，潜水装备不能替代游泳能力，不会游泳者，不要尝试。事先了解地形、潮汐、海流、风向、温度、出入水点等因素，如上面因素不适合水上活动时，则不要勉强参加。参加外岛的活动行程，宜要求旅行社安排合法的交通船，严格遵守穿救生衣的规定，且应全程穿着，如未提供救生衣，则应主动要求。乘坐游艇及水上摩托艇，不跨越安全海域，不在水上摩托艇、快艇、降落伞等水上活动范围区内游泳。注意活动区域之安全标示、救援设备及救生人员设置地点。应注意自己的身体状况，有心脏病、高血压、感冒、发烧、饮酒及餐后，不参加水上活动及潜水，感觉身体疲倦、寒冷时，应立即离水上岸。避免长时间浸在水中及曝晒在阳光下，亦长时间憋气潜水、头晕导致溺毙；潜入水里时不使用耳塞，因压力会使耳塞冲击耳膜造成伤害。潜水时勿以头部先入水，并应携带漂浮装备。乘坐游艇前宜先了解游艇的载客量，如有超载应拒乘，搭乘时不集中甲板一方，以免船身失去平衡。对于旅行社安排行程之外的各种水上活动，参加前应谨慎评估其安全性及自身的身体状况。

6、关于旅游意外险的理赔

因下列情形之一，造成被保险人身故、残疾、Ⅲ度烧伤、支出医疗费用、支出医疗补充费用或身故处理费用的，保险公司不承担给付保险金的责任：

- 一、投保人对被保险人的故意杀害、故意伤害；
- 二、被保险人故意犯罪或抗拒依法采取的刑事强制措施；
- 三、被保险人自杀或故意自伤，但被保险人自杀或故意自伤时为无民事行为能力人的除外；
- 四、被保险人斗殴、醉酒，服用、吸食或注射毒品；
- 五、被保险人受酒精、毒品或管制药物的影响而导致的意外；
- 六、被保险人酒后驾驶、无合法有效驾驶证驾驶或驾驶无有效行驶证的机动车；
- 七、被保险人流产、分娩或投保前原有疾病；
- 八、被保险人因整容手术或其它内、外科手术导致医疗事故；
- 九、被保险人未遵医嘱，私自服用、涂用或注射药物；
- 十、被保险人参加潜水、跳伞、攀岩、探险、武术比赛、摔跤、特技表演、赛马或赛车等高风险运动；
- 十一、用于矫形、整容、美容、心理咨询、器官移植，或修复、安装及购买残疾用具（如轮椅、假肢、助听器、配镜、假眼、假牙等）的费用；
- 十二、被保险人体检、疗养或康复治疗。
- 十三、战争、军事冲突、暴乱或武装叛乱；
- 十四、核爆炸、核辐射或核污染；

本公司为旅游者赠送了旅游意外保险。团员在境外旅游中如发生意外伤害事故，应及时取证，做好记录，保留票据，并由当地职能机构出具证明。我公司根据具体情况向保险公司提出索赔，我社是协助客人索赔，客人与我司无任何赔偿关系。如果是由非意外原因引起的急性病，旅行社和保险公司概不负责任。

7、附加意外医疗保险金

被保险人在保险期间内遭受意外伤害，在卫生行政部门认定的二级以上医院治疗，保险公司对被保险人支出的、符合保单签发地政府基本医疗保险管理规定的、合理且必要的医疗费用，医疗费用在 100 元以上部分保险公司在意外伤害医疗保险金额限额内予以补偿。

被保险人因在保险期间内遭受意外伤害而住院医疗，至保险期间届满治疗仍未结束的，本公司继续承担意外医疗保险金给付责任至住院结束，最长可至意外伤害发生之日起第 180 日止。

被保险人因在保险期间内遭受意外伤害而门诊治疗，每次意外事故保险公司补偿以 1200（含）元为限。

保险公司对每一被保险人所负的意外医疗保险金给付责任以意外伤害医疗保险金额为限，一次或累计给付的保险金达到意外伤害医疗保险金额时，保险公司对该被保险人的本项保险责任终止。

旅游补充协议书

甲方：_____

乙方：_____

甲方报名参加由乙方组织_____团队，为保障旅游者和旅游经营者的合法权益，本着自愿原则，特此签订此补充协议。

1.健康说明：本次长途旅行，时间长，温差大，报名前请仔细阅读相关注意事项。游客在充分了解旅途的辛苦和行程中医疗条件有限的前提下，确定自己的身体健康状况适合参加本次旅游活动后方可报名参加，因个人既有病史和身体残障在旅游行程中引起的疾病进一步发作和伤亡，旅行社不承担任何责任，现有的保险公司责任险和意外险条款中，此种情况也列入保险公司的免赔范围。旅行社为非健康医疗专业咨询机构，无法判定游客的身体健康状况是否适合参加本次旅游活动，游客在旅行社签订旅游合同，即视为游客已经了解本次旅行的辛苦程度和行程中医疗条件有限的前提，并征得专业医生的同意。A 报名时旅游者应确保身体健康，保证自身条件能够完成旅游活动，身体健康状况不佳者，请咨询医生是否可以参加本次旅游活动，根据自身情况备好常用药和急救药品，因自身疾病而引起的后果，游客自行承担责任，出团前游客须签字确认（旅游者健康状况确认书），B 游客出现急症请主动通知工作人员，旅行社将协助游客就近送往当地医疗机构检查治疗。C 有听力，视力障碍的游客须有健康旅伴陪同方可参团，个人有精神疾病和无行为控制能力的不能报名参团。

2.安全防范：旅行社的导游人员和其它工作人员无法为游客提供一对一的服务，旅行社工作人员在接待游客报名时已经充分告知本行程中的注意事项和对游客身体健康的要求，旅游活动中游客必须注意自身安全和随行未成年人的安全，保管好个人财务，贵重物品随身携带。

3.未成年人保护：旅行社不接受未满 18 周岁，不具备完全民事行为能力的未成年人单独参团未成年人必须有成年人陪伴，一起报名参团的成人即为其参团过程中的监护人，有责任和义务做好未成年人的安全防范工作，

4.旅游保险说明：旅行社已经购买旅行社责任险，团队意外险，为游客提供全方位的保障。

5.不可抗力免责说明：由于不可抗力等不可归责于旅行社的客观原因或旅游个人原因，造成旅游者经济损失的，旅行社不承担赔偿责任。如恶劣天气，自然灾害，火车延误，飞机延误，汽车塞车等不可抗力原因如造成团队行程更改，延误，滞留或提前结束时，旅行社不承担责任。因此发生的费用增减，按未发生费用退还游客，超支费用由游客承担的办法处理。

绿野仙踪

寻觅

泰国风情万种 寻觅绿野仙踪

退团说明：游客报名后因故不能参加本次旅游，如参加旅行社的包机线路，须提前 15 天以上，如临时退团，机票将产生全额损失（旅行社协助办理退税，以及地接损失），

由甲方提出，经双方协商一致，在不影响旅游者行程安排的前提下，自愿参加由乙方安排购物点，并承诺到达目的地后自觉遵守所签订补充协议，在甲方安排购物点及双方约定停留时间内，自愿购物。乙方安排购物点应达到旅游地政府所颁布营业标准，所销售物品无质量问题。乙方安排购物点名称，销售内容，停留时间应于行程或合同或补充协议内体现，并于甲方签订合同时明确告知。乙方不得以任何非不可抗力理由延长购物点停留时间，不得以任何行为强迫或变相强迫甲方购买。购物店如下：

名称	停留时间	地址	经营产品范围
现代珠宝中心	约 120 分钟	曼谷	宝石、钻石、工艺品、土产等
曼谷精品皮具中心	约 90 分钟	曼谷	鳄鱼、大象、珍珠鱼皮制品及当地工艺品
毒蛇研究中心	约 60 分钟	曼谷	蛇毒、油、蛇鞭、蛇血、蛇胆等制成的蛇药
乳胶泰丝中心	约 90 分钟	芭提雅	天然橡胶、乳胶寝具、泰丝制品等

7.甲方在旅游目的地应自觉遵守社会公共秩序和社会公德，尊重当地的风俗习惯、传统文化和宗教信仰，爱护旅游目的地旅游资源，遵守旅游文明行为规范，并主动配合随团领队及当地导游的合理安排。如行程中发生纠纷，旅游者不得以拒绝登车，登船，登机等，入住酒店等行为拖延行程或者脱团，否则，除承担给组团旅行社造成的实际损失外，还要承担旅游费用 20-30% 的违约金。

8.甲方报名参加乙方组织团队，最低成团人数为 15 人，若乙方因人数不足无法单独成团时，应当在出发前 3 日及时通知甲方。甲方可同意延期出团，出团时间另行书面约定；或经甲、乙双方协商一致，可以书面形式变更旅游内容，由此增加的旅游费用由提出变更的乙方承担，由此减少的旅游费用乙方退还甲方。如给对方造成损失的，由提出变更的一方承担损失。

本协议一式二份，双方各执一份，具有同等法律效力，协议自双方签字或盖章之日起生效，至本次旅游结束甲方离开乙方安排的旅游交通工具时为止。

请旅游者仔细阅读并签名_____