

食色 清迈

CHIENGMAI

全程1个店 | 全程0自费 | 精品8人小包团

6天5晚 6 days

4晚网评4星酒店1晚宁曼路网评5星酒店

食

网红打卡餐厅：悬崖餐厅、湖畔餐厅
养生餐厅：三兄弟、清迈人气甜品
咖啡馆：琪薇咖啡馆
清迈人气酒吧：GOOD VIEW

色

拍照圣地：
清迈大金刚、梦吉花海
网红打卡景点：
双龙寺、白庙、黑庙、宁曼路

发现世界之美

DISCOVER THE BEAUTY OF THE WORLD

清迈之旅 行而不同!

TRAVEL

走不同的路，尝不同的滋味，看不同的风景



专注+态度

专注旅游事业的我们，只为你体验无憾而归



一价全含
无自费负担



8人小包团
力求最舒适贴心旅行



人群定位清晰
只为一次完美邂逅

色 SCENERY

玩在清迈



各种清新



各种拍照



各种小吃

NIMMANA HAEMINDA ROAD

宁曼路

网红必打卡地

宁曼路位于古城西北，邻近清迈大学，由多条纵横交错的小巷组成的艺术街区。小巷内开着众多装修别致的创意店铺、旅舍、咖啡店、酒吧等，多为设计师、艺术家和演艺明星所开，是文艺小清新们在清迈的必访之地。

HOT SPRINGS

日式温泉

赶走一天的疲倦



座落于山上的这家日式庭院，宁静美丽山上的气温常年维持在20℃，温泉馆里面的温泉度数则维持在30℃-40℃的样子（这可是真正的温泉哦！）在这样意境下放松身心，消除疲惫，享受不一样的体验。



最迷人的地方,记得带上相机
穿上长裙



SEA OF FLOWERS

梦吉花海

追求浪漫花海 体验心灵净化

梦吉隐藏在清迈眉林的一座山谷中，祥和安静的山地环境，洁净清新的空气。在这里，在清晨可以看美丽的雾海，也可以观赏迷人的日落，或者徜徉在这里的大药草园里。一年四季皆可欣赏到不同的花景。如果时间有限，不想舟车劳顿，又想欣赏清迈独有的山景，感受这里浪漫的气息，梦吉是很好的选择之一。

DONKEY KONG

大金刚

清迈新景点 现实版清新大金刚

这只4米多高的巨型金刚惊现清迈湖边上的稻田里，吸引众多游客前去参观拍照。这只巨型金刚由稻草做成，屹立在大片稻田中央，栩栩如生！





吃美食



看云海



听鸟语

SEA OF FLOWERS

悬崖餐厅

追求浪漫花海 体验心灵净化

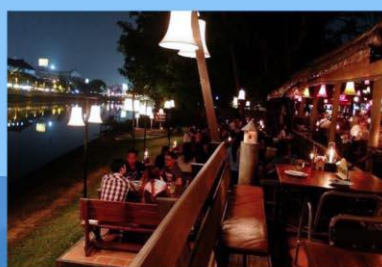
享用泰式午餐，可以一边用餐，一边欣赏对面山上的优美景色

BAR DINING

GOOD VIEW酒吧

网红打卡地

喜欢热闹的可以前往酒店感受一下最受中国人喜爱的这家酒店喝喝小酒听听音乐，或者随着音乐嗨起来。



AFTERNOON TEA

爱丽丝下午茶

带你奇遇爱丽丝梦游仙境 拍出奇美大片

这家咖啡厅的咖啡是泰北清莱少数民族种植的咖啡豆生产的咖啡！咖啡厅环境犹如爱丽丝梦游仙境般！



COFFEEHOUSE

琪薇咖啡厅

想不到的清新 想不到的美味

这家网红甜品咖啡店，清新的风格，惹人爱的甜品，美美的拍照元素，在此享受悠闲的下午。



住HOTEL
住在清迈

精



STAY WITH NIMMAN CHIANG MAI

清迈宁漫居

★★★★★

2017年开业，共有130间房

清迈宁漫居身处文艺小清新的宁曼路边，地理位置优越，7-11便利店、芒果探戈甜品店、Tong Tem Toh餐厅、Hong Taow 餐厅荟聚于酒店周围，将带给您全新的美食餐饮体验。

酒店餐厅采用现代泰式装饰，布局宽敞明亮，每日清晨供应新鲜丰盛、营养满分的自助早餐，包含粥、牛奶、面包、沙拉、火腿、水果、麦片、甜点等，伴您开启充满活力的全新一天，为您即将展开的清迈探索之旅蓄满能量。位于二楼的Cigar Bar是您与朋友、家人小憩畅聊的理想去处，您可埋入舒适的沙发中，细细品味葡萄酒的美妙滋味，肆意享受悠闲惬意的假日时光。



第一天

成都-清迈

参考航班时间：成都 清迈 3U8089 1800-1930

成都双流国际机场 T1 航站楼集合，由领队办理登机手续后，搭乘国际航班前往泰国北部度假圣地-清迈，抵达后导游接机前往酒店，办理入住手续。

早餐：自理

午餐：自理

晚餐：飞机简餐

酒店：清迈当地五星酒店 或同级

第二天

大象训练营（大象表演）/悬崖餐厅/梦吉花海/日式温泉/爱丽丝下午茶

早餐后，趁着凉爽的晨风，我们前往清迈著名的大象训练营，精心安排探访【大象训练营】，安排精彩大



象表演，尤其是曾获得列入金氏纪录的大象现场作画表演，欣赏可爱大象自由随性的挥洒表演其独创的绘画天份。前往【悬崖餐厅】享用泰式午餐，可以一边用餐，一边欣赏对面山上的优美景色。随后前往【梦吉花海】梦吉隐藏在清迈眉林的一座山谷中，位于海拔 350 米高的山上，这里是苗族的少数民族村。祥和安静的山地环境，洁净清新的空气。在这里，可以让自己的身心都得到最大的放松。除了是观景的胜地，还是很多泰剧喜欢的外景之一。在清晨可以看美丽的雾海，也可以观赏迷人的日落，或者徜徉在这里的大药草园里。一年四季皆可欣赏到不同的花景。如果时间有限，不想舟车劳顿，又想欣赏清迈独有的山景，感受这里浪漫的气息，梦吉是很好的选择之一。之后体验【日式温泉】，山上的气温常年维持在 20°C，温泉馆里面的温泉度数则维持在 30°C -40°C的样子（这可是真正的温泉哦！）放松身心，消除疲惫。之后前往【爱丽丝下午茶】这家咖啡厅的咖啡是泰北清莱少数民族种植的咖啡豆生产的咖啡！咖啡厅环境犹如爱丽丝梦游仙境般。晚餐安排具有泰国传统文化的【王府风味餐】后入住酒店。**温馨提示：请沐浴之后再泡温泉！**

早餐：酒店内

午餐：悬崖餐厅

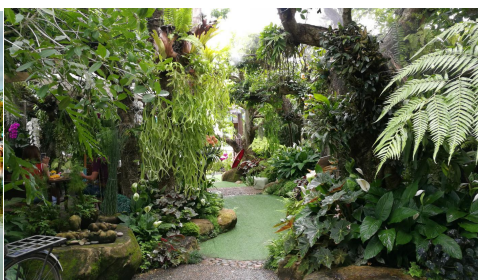
晚餐：帝王餐+看民俗表演

酒店：清迈当地五星酒店 或同级

第三天

双龙寺/泰式水上餐厅/大金刚/宁曼路

早餐后前往【**双龙寺**】是一座由白象选址皇室建造，充满传奇色彩的庙宇，传说有位锡兰高僧带了几颗佛舍利到泰国，高僧们为了怕让人抢走，便决定将舍利放在白象上，由白象选择一处可以建寺供奉舍利的福地，白象随意游荡，便在双龙寺的现址趴下，人们就建了舍利塔，又由于山路两旁有两只金龙守护，所以称作双龙寺。随后前往【**泰式水上餐厅**】享用纯正泰式午餐，随后前往观看【**大金刚**】这只4米多高的巨型金刚惊现清迈湖边上的稻田里，吸引众多游客前去参观拍照。这只巨型金刚由稻草做成，屹立在大片稻田中央，栩栩如生！下午茶结束后到达清迈著名的【**宁曼路**】宁曼路位于古城西北，邻近清迈大学，由多条纵横交错的小巷组成的艺术街区。小巷内开着众多装修别致的创意店铺、旅舍、咖啡店、酒吧等，多为设计师、艺术家和演艺明星所开，是文艺小清新们在清迈的必访之地。



早餐：酒店内

午餐：泰式水上餐厅

晚餐：Ohkaju organic 餐厅

酒店：清迈当地五星酒店 或同级

第四天

珠宝/前往清莱/温泉休息站/白庙/黑庙/清莱夜市

早餐后【**清迈画廊珠宝**】具有认证 ISO9001 质量鉴定保证的珠宝展示中心。泰国的珠宝工厂历史悠久，规模巨大，正规。如果说钻石的切割技术欧洲第一的话，那泰国的珠宝工艺更可谓举世无双。在这里汇集了全泰国最好的宝石切割工匠和设计家，将各种宝石的原石变成一个个旷世惊叹的传奇之作。各种不同的珠宝也代表了不同的寓意。蓝宝石是财富和身份的象征，红宝石是尊贵和爱情的见证，黄宝石是财运和富足的代表。泰国人设计和出售珠宝讲究的都是缘分，昂贵的价格也使珠宝成为顶级奢侈品之一，各位可以逛逛参观。午餐后前往清莱，途中停留【**温泉休息站**】这座温泉规模不算大，但无论是游客还是当地人都很喜欢来这里度假。泡泡温泉暖暖脚，很是惬意。温泉蛋是泰北温泉的一大特色，几个鸡蛋盛在小竹篮里，放在热腾腾的温泉中煮一会儿，纯天然无公害的温泉煮蛋新鲜出炉咯！【**白庙**】泰国的寺庙大多是金碧辉煌、金光闪闪的，清莱的灵光寺(Wat

RongKhun)却以它的纯白独树一帜， 别具特色。阳光下，这座白色的庙宇徜徉在蔚蓝的天空， 闪着炫目耀眼光芒，就像一件美丽的艺术作品。泰国清莱白庙建于 1998 年，由泰国著名建筑师（原为画家）Chalermchai Kositpipat 设计建造，建庙资金来自他二十年来的积蓄，以及有心人的捐献，他在建造中间曾经几次修改图纸，工程做的特别慢。但也正因为他对佛祖的 忠诚 ，还有对建筑设计的执着，造就了这么一个精细，完美的寺庙。这座寺庙为什么要为白色，他说：白色代表了纯洁，闪闪发光的玻璃片是智慧的象征。【黑庙】是由泰国鬼才艺术家 Thawan Duchanee 花费了 36 年时间设计并建造，黑庙的外部是由柚木建造。黑屋博物馆搜集了大



量关于死亡、地狱的展品，把远古时代的兽骨，原始民族的猎杀工具，古董和标本等，用现代艺术手法融合成各种艺术品。黑庙与白庙截然不同，展现了天堂与地狱，好与坏之间的天壤之别。与白庙宫廷风格不同的是，黑庙周围还散落着十几栋大小不一以牛角装饰的建筑，有几栋建筑甚至有三、四层楼高，因为所有的建筑、展品、艺术品等都以黑色为基调，所以又被称之为黑屋，黑屋博物馆。随后前往清莱夜市自由活动。

早餐：酒店内

午餐：中泰式餐厅

晚餐：夜市自理

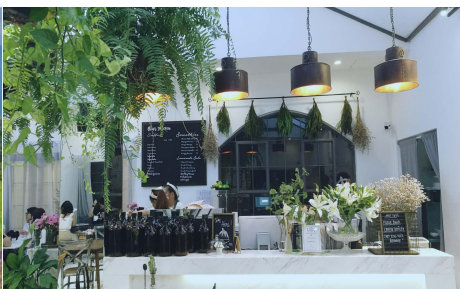
酒店：清莱当地五星酒店 或同级

第五天

辛哈农场/返回清迈/魏功干古城/车游古城/三王纪念铜像/大塔寺/水果街/网红琪微咖啡厅

早餐后前往【辛哈农场】有多重身份，是大农场（两百多亩的乌龙茶园、草莓田、葡萄园、不知名泰国水果田、温室西红柿、青椒、香菜卷心菜大棚、一望无际的稻田.....）；也是大公园(湖泊、薰衣草、各色鲜花)；还是动物园（长颈鹿、斑马），当然，还有一头巨大的金光闪闪的 singha!随后返回清迈，【车游古城】清迈古城呈四方形样式，外围以城墙和护城河保护着，为清迈兰纳泰王朝古国的王室宫殿遗址，古城内遗迹众多，名胜遍布，游走其中感受幽静的小街道，参观泰国传统的庙宇、宝塔建筑，每样都值得细细品味，来到这里游客可感受到泰国冬暖夏凉的宜人气候，欣赏这著名的泰国皇室的遗迹。【大塔寺】又叫柴迪隆寺，我宁愿叫它大塔寺，是因为它那高大的、与众不同的佛塔留给我深刻的印象，也非常好记，没办法，泰国的寺庙太多了，只好

寻找特点了。大塔寺位于清迈市中心，距今已经有 500 多年的历史了，佛塔高 60 米，是清迈最古老、也是最高的建筑，泰国大名鼎鼎的玉佛就曾经在这里存放，经过 80 年之后才移往玉佛寺。随后前往【**网红琪微咖啡厅**】



(2 人一份甜品)，这家网红甜品咖啡店，清新的风格，惹人爱的甜品，美美的拍照元素，在此享受悠闲的下午时光。之后前往【**网红打卡地 GOOD VIEW**】酒吧，喜欢热闹的可以前往酒店感受一下最受中国人喜爱的这家酒店喝喝小酒、听听音乐，或者随着音乐嗨起来 (泰国法律规定 18 岁以下小孩不能进入酒吧)

早餐：酒店内

午餐：泰北咖喱鸡肉面

晚餐：自理

酒店：清迈五星酒店 或同级

第六天

清迈-成都 送机 回程

参考航班时间：清迈-成都 3U8090 2030-0015+1

于约定时间集合前往机场后根据航班时间搭乘航班返回成都结束愉快的清迈之旅！

早餐：酒店内

午餐：自理

晚餐：自理

以上行程为参考行程，如有变更或遇特殊情况请以实际行程为准！

参考酒店

| | |
|------|----------------------------|
| 清迈当五 | WINTREE/Portofino 或同级 |
| 清迈国五 | STAY WITH NIMMAN 或同级 |
| 清莱当五 | INDRA RIVERSIDE RESORT 或同级 |

费用包含

- 1、往返团队经济舱机票、机场税、燃油费（航班以出团前通知为准，航空公司航班调整、延误、取消等系意外事件，造成行程延期或取消等，由客人自行承担，乘机人请持有效期内身份证（护照）登机（不带有有效证件以及未能在规定时间内到达造成无法登机造成的损失由客人自行负责）；本航班为包机切位，一经出票，不得改签、退票。
- 2、行程内所含景点首道大门票。
- 3、行程内团队餐食 5 早 6 正餐（酒店含早餐、正餐 30 元/人·餐，正餐为自助餐或 8 菜 1 汤）。
- 4、行程内酒店住宿。（行程中酒店均为参考酒店）
- 5、旅游资质车辆。（自由活动不提供车辆）

费用不含

- * 护照费用；泰国旅游车司机服务费；
- * 单房差；若出现单男单女，客人不愿自补单房差的，根据旅游业现行作业规定，旅游社有权安排拼房或同批报名客人中加床；如单人报名，在没有办法拼房的情况下，客人必须自补单房差（须出团前付清）；
- * 酒店内电话、传真、洗熨、收费电视、饮料等费用；
- * 服务项目未提到的其它一切费用；
- * 洗衣，理发，电话，饮料，烟酒，付费电视，行李搬运、当地随性自愿小费等私人费用；
- * 旅游费用不包括旅游者因违约、自身过错、自由活动期间内行为或自身疾病引起的人身和财产损失；
- * 因不可抗力原因所引致的额外费用。
- * **泰国落地签证费及快速通关小费（480 元/人），和导游小费 100 元/人。**

签证资料

- 1、护照原件（须有半年以上有效期及足够的空白页）；
- 2、半年内的近期 2 寸白底彩照 2 张；

特别说明

- 1、**由于是包机，一经确认不得取消、更改时间，否则机票款全款损失。**
- 2、东南亚酒店没有官方公布的星级标准，没有挂星制度。行程中所标明的星级标准为当地行业参考标准，普遍比国内略差一点，**行程中所列图片酒店为参考酒店，如果旺季或酒店超售，将替换为同等级酒店。**
- 3、任何非官方网站所公布的酒店星级档次，是属于该网站自己的评估标准，不代表该酒店的真实档次或星级。
- 4、此航班为包机，我社保留因航班、交通、签证等原因而导致行程变化，而对出团日期、线路等做适当调整的权利。
- 5、团队中如遇单男单女，一律按加床处理；60 岁以上的老人参团需有直系亲属的陪同，患病旅行者和孕妇不得参团。
- 6、境外禁止脱团。如客人到境外后中途离团，按当地接待社规定请签署离团期间安全协议书并收取 1000 元/天脱团费。脱团期间，旅客的生命、身体、健康、财产安全等由旅客自行负责；
- 7、民航局规定国际航班晚点 4 个小时之内，不给予任何赔偿。

泰国旅游须知及注意事项

- 1、中国游客赴境外旅游，需遵守所在国家和地区的法律法规、遵守出境游文明公约，体现新时代中国公民的文明素养和精神风尚。
- 2、各国出入境卡、海关行李申报单等均可请领队协助填写。进出海关时，请听从领队指示配合团体行动，以免与团体走散，影响出入海关之时间。购物须知及免税烟酒：以观光为主，若看到喜欢或合适的物品，请速决定是否购买以免影响其他团体游客旅程时间。
- 3、飞机上航班座位按姓氏英文字母编排，若需调整座位待起飞后再自行调整；飞机起降及用餐，座椅排背需放直；NO SMOKING 即禁止吸烟，FASTEN SEAT BELT 即系上安全带；非必要勿随意走动，为了安全请务必遵守；
- 4、为避免不必要之尴尬，请勿擅取酒店内和飞机上任何物品；若需留为纪念，请提出购买。
- 5、乘坐游览车时，请注意巴士公司名称、颜色、车号，以免停车时找不到车；请保持车内整洁，旅游巴士上禁止吸烟。
- 6、请牢记约定集合时间地点，务必准时集合上车以免影响旅游行程。旅程中若遇特殊情况而须调整，当以领队安排后通告为准。
- 7、团队旅游客人须随团行动，如需境外中途离团，按当地接待社规定，将向客人收取离团费，离团费及当天其它剩余费用不予退还。

8、酒店住宿注意，在大厅等待分配房号和钥匙时请保持安静。标准房间二人一间为原则，若出现单男单女情况，旅行社有权采取加床措施。外出时将钥匙放置于柜台，以便同房者使用。如要求服务生提行李或房间送开水均要给相当于5-10元人民币的小费。请勿在酒店内或房间外的走廊大声喧哗，或衣冠不整地走动。退房时请在前台结清电话费、饮料费等个人消费；离开酒店外出请携带酒店名片，以防迷路时备用。客人需随身携带贵重

9、请特别注意安全，入住酒店后要记住领队及导游房号，需要帮助时可以找到他们。另要清楚自己房间所处位置及酒店走火通道。

10、东南亚酒店由于环保因素，无论星级均须自备牙刷、牙膏、拖鞋、电吹筒等生活用品；酒店一般都有游泳池，请自带泳衣等用品。

11、货币可在机场、当地银行或酒店兑换，汇率因素若出现客人与当地个人或商铺兑换外币之纠纷责任自负。泰新马地区大部分旅游购物店可使用人民币及其信用卡；通讯方面，泰新马都可以使用中国全球通手提电话；泰国比北京慢一小时时差。

12、泰国多中式自助餐；自助餐请切勿浪费，以免被罚款。详情查询导游或随团领队。

清迈旅游禁忌

- 1、不勾肩搭背，不从背后惊吓别人。
- 2、女士进入皇宫时不可穿短裙和无袖装，男士必须穿有领子的上装，不得穿拖鞋。
- 3、进入寺庙要脱鞋,服装应整齐、端庄,最好不要穿短裤。
- 4、遇见僧侣要礼让；女性避免碰触僧侣，如奉献财物，可请男士代劳或直接放在桌上。
- 5、打招呼时要双手合掌，不可以用脚指人或物。
- 6、头部为身体较神圣部份，不随便摸别人的头，泰语中的坤恩（Khun），意指先生、小姐、太太，男女适用。
- 7、公共场所中男女不可有太过亲密的举动，亦不要当众发脾气。
- 8、泰国禁赌，即使在酒店房间内也不可玩牌或打麻将。

泰国旅游须知及注意事项

★泰国海关规定进入泰国的每位必须最少携带 5000 元人民币现金，否则有可能被移民局误认为打工者，将无法进入泰国。原机返回 !!!

泰国海关近日严查入关违禁:每人香烟不超过10包(不超过200支),酒不超500毫升.否则,没收超额部分并重罚.(10000 铢起板)(如行李里有一条烟,随身还有半包烟,也算违规,将重罚.)

请各组团社务必通知参团客人,以避免产生不必要的损失.

出国游安全须知

亲爱的各位游客，首先感谢大家参加我社的旅游团，以下是我社出团前的安全须知，请大家仔细阅读并遵守，否则由此造成的后果，请自行承担。

1、证件安全：

护照、签证、身份证、信用卡、机船车票及文件等是出国(境)旅游的身份证明和凭据，必须随身携带，妥善保管。证件一旦遗失或被偷被抢，要立即报告领队并向警方报案，同时请警方出具书面遗失证明，必要时向所在国申请出境签证并向我国驻所在国使领馆提出补办申请；若因客人保管不当造成的遗失和损毁，后面所造成的损失由客人自行承担，旅行社只是协助客人处理。

2、人身安全：

①请严格遵守有关国际公约和出境旅游目的地国家(地区)的入境法规,不得携带违禁药品,不得参与目的地国家(地区)禁止从事的活动。陌生人提出帮忙携带东西的要求,亦不应受托带行李,以防因挟带如毒品、枪械等违禁品,触犯法律。

②为了确保旅行团顺利出行,防止旅途中发生人身意外伤害事故,请游客在出行前做一次必要的身体检查,如存在下列健康问题的病患者,请勿报名,如隐瞒参团发生事故,责任自负:

传染性疾病患者,如传染性肝炎、活动期肺结核、伤寒等传染病人;

心血管疾病患者,如严重高血压、心功能不全、心肌缺氧、心肌梗塞等病人;

脑血管疾病患者,如脑栓塞、脑出血、脑肿瘤等病人;

呼吸系统疾病患者,如肺气肿、肺心病等病人;

精神病患者,如癫痫及各种精神病人;

严重贫血病患者,如血红蛋白量水平在 50 克 / 升以下的病人;

大中型手术的恢复期病患者;

孕妇及行动不便者。

③传染病、精神病等患者如危及其他游客的健康和安全,其本人或者法定监护人应当承担赔偿责任。

3、住宿安全:

入住酒店后,请自觉遵守酒店的相关规定,正确使用房间电器等设施,不要在床上吸烟,不要把衣物放在电灯台架上;如游客选择消费酒店的配套健身娱乐设施(如游泳池、健身房等),请务必注意人身、财产安全;非本公司安排的活动,本公司仅限于提醒告知义务。

4、餐饮安全:

在旅游途中,请在指定或下榻的宾馆餐厅用餐,不要购买和饮用地摊或小商贩提供的饮料食品,以免造成肠胃不适或中毒。

5、交通安全:

①要熟悉所在国的交通信号标志,遵守交通规则,不要强行抢道,也不要随意横穿马路;

②在国外乘坐旅游车时,不要乘坐第一排的工作人员专座,此专座设有工作人员保险,但游客乘坐一旦发生意外是得不到赔付的;

③在乘坐飞机或乘车时要系好安全带;

④不要在飞机起飞后和降落前使用手机和相关电子用品;不要把头和手伸出旅游车外; ⑤在乘坐船、快艇等水上交通工具时,要穿救生衣(圈);

6、观光游览安全:

①在旅游途中,贵重物品请随身携带,不要放在酒店或旅游车中;不要把现金和贵重物品放在托运行李、外衣口袋或易被割破的手提包中,以免丢失;在酒店入住期间,请保护好自己的人身安全,酒店有安全标志,请自觉遵守。在拍照、摄像时注意往来车辆和有否禁拍标志,不要在设有危险警示标志的地方停留。

②游客应根据自身的生理、心理健康状况选择参加带有刺激性、危险性的游览项目,并注意人身安全。在从事户外活动或者水上活动时,请谨记领队、导游或者相关工作人员安全提示,留意景点的安全标识,切勿违反安全规定。请勿参加非本公司推荐的户外活动或者其他有危险性的活动,否则后果自负。

③行程中或者自由活动期间,游客应当选择自己能够控制风险的活动项目。除特殊团队外,本公司不安排高风险活动,也敬请游客尽量不要去参加此类活动,如游客坚持参加,请自行承担风险。自由活动请大家结伴而行,在自由活动期间的安全自行负责。

④水上活动如游泳、水上摩托艇和快艇、水上跳伞、潜水等注意事项:参加水上活动宜结伴同行,并了解活动场地是否合法及器材是否正当使用和操作,听从专业教练指导,潜水装备不能替代游泳能力,不会游泳者,不要尝试。事先了解地形、潮汐、海流、风向、温度、出入水点等因素,如上面因素不适合水上活动时,则不要勉强参加。参加外岛的活动行程,宜要求旅行社安排合法的交通船,严格遵守穿救生衣的规定,且应全程穿着,如未提供救生衣,则应主动要求。乘坐游艇及水上摩托艇,不跨越安全海域,不在水上摩托艇、快艇、降落伞等水上活动范围内游泳。注意活动区域之安全标示、救援设备及救生人员设置地点。应注意自己的身体状况,有心脏病、高血压、感冒、发烧、饮酒及餐后,不参加水上活动及潜水,感觉身体疲倦、寒冷时,应立即离水上岸。避免长时间浸在水中及曝晒在阳光下,亦长时间憋气潜水、头晕导致溺毙;潜入水里时不使用耳塞,因压力会使耳塞冲击耳膜造成伤害。潜水时勿以头部先入水,并应携

带漂浮装备。乘坐游艇前宜先了解游艇的载客量，如有超载应拒乘，搭乘时不集中甲板一方，以免船身失去平衡。对于旅行社安排行程之外的各种水上活动，参加前应谨慎评估其安全性及自身的身体状况。

7、关于旅游意外险的报赔：

因下列情形之一，造成被保险人身故、残疾、Ⅲ度烧伤、支出医疗费用、支出医疗补充费用或身故处理费用的，保险公司不承担给付保险金的责任：

- 一、投保人对被保险人的故意杀害、故意伤害；
- 二、被保险人故意犯罪或抗拒依法采取的刑事强制措施；
- 三、被保险人自杀或故意自伤，但被保险人自杀或故意自伤时为无民事行为能力人的除外；
- 四、被保险人斗殴、醉酒，服用、吸食或注射毒品；
- 五、被保险人受酒精、毒品或管制药物的影响而导致的意外；
- 六、被保险人酒后驾驶、无合法有效驾驶证驾驶或驾驶无有效行驶证的机动车；
- 七、被保险人流产、分娩或投保前原有疾病；
- 八、被保险人因整容手术或其它内、外科手术导致医疗事故；
- 九、被保险人未遵医嘱，私自服用、涂用或注射药物；
- 十、被保险人参加潜水、跳伞、攀岩、探险、武术比赛、摔跤、特技表演、赛马或赛车等高风险运动；
- 十一、用于矫形、整容、美容、心理咨询、器官移植，或修复、安装及购买残疾用具（如轮椅、假肢、助听器、配镜、假眼、假牙等）的费用；
- 十二、被保险人体检、疗养或康复治疗。
- 十三、战争、军事冲突、暴乱或武装叛乱；
- 十四、核爆炸、核辐射或核污染；

本公司建议旅游者自行购买意外保险。团员在境外旅游中如发生意外伤害事故，应及时取证，做好记录，保留票据，并由当地职能机构出具证明。我公司根据具体情况向保险公司提出索赔，我社是协助客人索赔，客人与我司无任何赔偿关系。如果是由非意外原因引起的急性病，旅行社和保险公司概不負責。

旅游购物安排补充协议书

根据《旅游法》第 35 条规定“旅行社安排具体购物场所应旅游者要求或经双方协商一致且不影响其他旅游者的行程安排”，因此在本次旅行过程，本旅行社应旅游者（乙方）要求并经双方协商一致，由甲方协助安排乙方旅游购物场所具体约定如下：

一、购物场所简述及安排

| 购物场所名称 | 购物场所特色 (指主要售卖商品等) | 前往时间 | 停留时间 | 备注 |
|----------|----------------------|------|------|----|
| 【清邁精品玉石】 | 各种珍贵精美玉石 | | 90 m | |

二、相关约定

- 1、本补充协议的签订及履行必须是基于应旅游者要求且经双方协商一致并确认的前提下方可；甲方或其派出的带团导游不得有任何欺骗或强迫旅游者的行为。本协议的履行双方均需确认是在不影响团队正常行程安排的前提下方可
- 2、旅游者在购买产品时请主动向购物场所需要发票或售卖单据以做凭证。
- 3、本协议约定下由甲方协助安排乙方前往的购物场所，甲方承诺该购物场所售卖的产品不存在假冒伪劣产品。
- 4、旅行社行程单中的景点、餐厅、长途中途休息站等以内及周边购物点不属于安排的购物场所，旅行社不建议购买，如购买商品出现质量问题，旅行社不承担任何责任。

三、关于退换货

1、本协议约定下旅游者在由甲方协助安排乙方前往的购物场所购买的产品，如旅游者有退换货要求时需将产品及售卖单据提交甲方或组团社，甲方或组团社有协助乙方退换货的责任和义务。

2、对于旅游者退换货要求为在货品退货约定期限内（**请务必购买时确认货品退换货要求且向购物场所书面确认**），其中食品及化妆品类产品退换货时需保持其外包装完好，其他类产品则需保留产品外包装。

五、本协议一式二份，双方各执一份，受组团社及地接社委托该团导游为甲方授权签字代表，乙方为旅游者本人（18岁以下未成年人需监护人签名）。

甲方：_____旅行社

乙方（旅游者签名）：_____

时间：