

香港 SUMMER CAMP 亲子夏令营

SUMMER CAMP

全程 0 自费 0 购物

全程香港四星酒店

迪士尼二日游

海洋公园



香港一美食推荐

Hong Kong cuisine



香港一景点推荐

Hong Kong Attractions



香港迪士尼乐园

开心体验神奇的梦幻世界。七大主题区任你游览——探险世界、美国小镇大街、明日世界、幻想世界、反斗骑兵大本营、灰熊山谷和新增的“迷离庄园”，在各主题区内您可以看到动画世界中的好朋友。



香港海洋公园

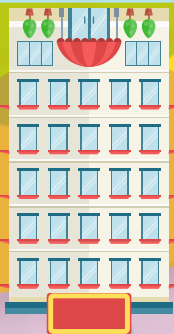
水族馆（欣赏如鲨鱼、水母等各种热带海洋生物）、海洋剧场（欣赏可爱的海豚表演）及大型机动游乐设施（如过山车、跳楼机等）



香港昂坪360

是一条缆车路线，毗邻世界著名的天坛大佛及宝莲禅寺。俯瞰北大屿山郊野公园，远眺南中国海、香港国际机场、东涌谷、昂坪高原，饱览昂坪高原上天坛大佛及宝莲禅寺的宏伟景色。是世界上规模最大的吊车系统，360度观赏大屿山风景。





香港一参考酒店

Hong Kong Hotel



香港酒店暑假期间酒店不指定。

香港参考酒店（不指定酒店）：香港富荟马头围、香港荃湾帝盛酒店、香港观塘丽东酒店、香港嘉湖海逸酒店。



香港富荟马头围

Iclub Ma Tau Wai Hotel

340间房,位于九龙区优越地理位置—士瓜湾,邻近旺角、佐敦、红磡及尖沙咀等区,是购物、吃喝、本地探索及商务的集中地。酒店提供穿梭巴士服务及邻近交通网络发达。

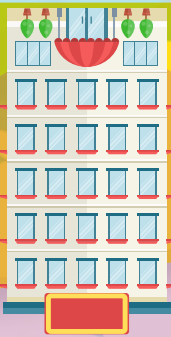


香港荃湾帝盛酒店

Dorsett Tsuen Wan

547间房,位于香港九龙葵涌健全街,酒店穿梭巴士往/返港葵芳站或机场快运青衣站及尖沙咀。自酒店前往机场、亚洲国际博览馆及迪士尼乐园约30分钟,港铁大窝口站约5分钟。





香港一参考酒店

Hong Kong Hotel



香港酒店暑假期间酒店不指定。

香港参考酒店（不指定酒店）：香港富荟马头围、香港荃湾帝盛酒店、香港观塘丽东酒店、香港嘉湖海逸酒店。



香港观塘丽东酒店

Hotel COZI Harbour view

598间房，酒店坐落香港东九龙新商业区核心地段，处于高效港铁网络，距离牛头角站约5分钟，APM、Mega Box、E-Max 及德福广场等购物中心均在咫尺之遥。



香港嘉湖海逸酒店

Harbour Plaza Resort City

位于香港新界，距离银座站有2分钟，可以方便到达屯门站和屯门广场。距离尖沙咀的中心有30分钟车程，距离香港国际机场有40分钟车程，距离元朗老市场仅有5分钟车程。



成都—香港

01



大屿山+昂坪360+昂坪市集+大奥渔村

早餐：飞机餐

午餐：园区餐厅（自理）

晚餐：港式围餐（50HKD）

住宿：香港四星级酒店

抵达香港后，乘车前往【大屿山】（中国大陆方面有称为大濠岛，视为万山群岛的一部份）位于香港西南面，是香港境内最大的岛屿，面积146.75平方公里，比香港岛大84%。乘大屿山乘缆车前往山上。

【昂坪360+天坛大佛+昂坪市集+大奥渔村】（景区间的交通，由旅客自费乘坐景区巴士前往）。

晚餐后回到酒店休息。

特别说明：行程所列游览顺序及时间仅限参考，具体根据导游安排为准。行程内餐厅为参考，地接可按实际情况更换为其他同级。若产生离境税120HKD（折合人民币90元左右），由客人自理。

香港



香港太空馆+科学馆+海洋公园+【赠送：海洋公园幕后之旅】
游船海龙明珠--夜游维多利亚港+会议展览中心+回归纪念广场

早餐：营养早餐（牛奶+面包） 午餐：港式围餐（50HKD）
晚餐：港式围餐（50HKD） 住宿：香港四星级酒店

指定时间集合，乘缆车下山后，返回酒店。

全球著名的太空馆之一【**香港太空馆**】独特的蛋形外壳设计，内设何鸿燊天象厅、太空科学展览厅、全天域电影放映室、多个制作工场，天文展览厅、演讲厅、天文书店，设有东半球第一座全天域电影放映设备，是世界上第一座拥有全自动天象节目控制系统的天文博物馆。

游览位于尖沙咀东部的【**香港科学馆**】外形极具科幻感。它有别于传统的博物馆，鼓励参观者透过操作展品来发现当中的科学原理，让他们从中体验探索和学习科学的乐趣。

午餐后游览【**海洋公园**】水族馆（欣赏如鲨鱼、水母等各种热带海洋生物）、海洋剧场（欣赏可爱的海豚表演）及大型机动游乐设施（如过山车、跳楼机等）等等，

【**赠送：海洋公园幕后之旅**】了解海洋生物（海狮、海豹、海豚三选一，具体情况以地接安排为准，若当天无法参观则赠送，无费用退。）生活习性成长过程，游览海滨乐园的海洋奇观及高峰乐园精彩刺激的机动游戏，让你尽兴而归。

欣赏闻名世界的【**游船海龙明珠--夜游维多利亚港**】及九龙半岛美丽景色，下船后游览【**会议展览中心**】、【**回归纪念广场**】纪念香港回归祖国而建的香港回归纪念碑和中央政府送给香港作为特区政府成立的礼物：重达1997公斤的金紫荆花。

到此结束今天的行程返回酒店休息。

03

— 香港 —



南丫岛+迪士尼乐园

早餐：营养早餐（牛奶+面包） 午餐：港式围餐（50HKD）
晚餐：园区餐厅（自理） 住宿：香港四星级酒店

乘车前往【南丫岛】南丫岛古称为“舶寮洲”，于唐宋时曾为停泊往广州贸易的外国船只之地，后雅化为“博寮洲”。由于岛屿位于香港之南，形状像汉字的“丫”，因此得名为“南丫岛”。南丫岛是中国香港境内的第三大岛屿，面积仅次于大屿山和香港岛。行政上属于香港十八区之中的离岛区。著名演员周润发出生地。南丫岛的深湾曾出土新石器至明清时代文物。

下午车前往迪士尼，进入【迪士尼乐园】开心体验神奇的梦幻世界。七大主题区任你游览——探险世界、美国小镇大街、明日世界、幻想世界、反斗骑兵大本营、灰熊山谷和新增的“迷离庄园”，在各主题区内您可以看到动画世界中的好朋友——米老鼠、唐老鸭、灰姑娘与七个小矮人等，他们都在等待着您的到来。

自到此结束今天的行程后自行返回酒店休息

04

— 香港 —



迪士尼乐园



早餐：营养早餐（牛奶+面包） 午餐：园区餐厅（自理）
晚餐：园区餐厅（自理） 住宿：香港四星级酒店

乘车前往迪士尼，进入【**迪士尼乐园**】开心体验神奇的梦幻世界。七大主题区任你游览——探险世界、美国小镇大街、明日世界、幻想世界、反斗骑兵大本营、灰熊山谷和新增的“迷离庄园”，在各主题区内您可以看到。

动画世界中的好朋友——米老鼠、唐老鸭、灰姑娘与七个小矮人等，他们都在等待着您的到来。

自到此结束今天的行程后自行返回酒店休息。

05

香港—成都



全天自由活动



早餐：自理

午餐：自理

晚餐：飞机餐

住宿：温馨的家

起床后自由活动，自行前往各大商场景区为亲人朋友挑选手办礼，指定时间集合乘车前往香港机场，送到香港赤腊角国际机场，办理登记牌，之后在机场自由活动，后乘机返温馨家园，结束愉快旅程！



特别说明:行程所列游览顺序及时间仅限参考，具体根据导游安排为准。行程内餐厅为参考，地接可按实际情况更换为其他同级。若产生离境税120HKD（折合人民币90元左右），由客人自理。

服务标准

旅游费用包含

- 1、交通：香港往返直飞机票及机建燃油附加税费（经济舱）、香港全程旅游资质车辆，保证一人一座；
- 2、航班：早去晚回、早去午回、午去晚回（航班最终以出团通知书为准）；
- 3、住宿：香港4晚旅游团队酒店双人标准间（酒店房间原则上安排同性别两人一房；本团队出现单男单女情况，导游或领队有权安排加床；出现客人单数时会安排3人间，要求单住的客人请另补单房差费用。若此团队占床位客人为偶数（双数），领队有权在同性别客人房间加床（客人可以按抓阄方式决定领队加床的房间）。港澳酒店因注重环境保护原因，通常不提供一次性洗漱用品，请自备拖鞋、牙膏、牙刷等）；
香港常用酒店：【沙田丽豪】或【海逸系列酒店】或【海澄轩】或【海韵轩】或【富豪系列酒店】或【黄金海岸】或【如心系列酒店】或【悦来酒店】或【荃湾帝景】或【IBIS系列酒店】或【丽东系列酒店】或【城市花园】或【英皇骏景】或【皇悦系列酒店】或【维景系列酒店】或【帝都】或【新圣地酒店】或【青年会系列酒店】或【华美达系列酒店】；
港澳酒店房间设施标准：双人标准间（出现客人单数时会安排3人间）、洗漱冷热水供应、空调、电视、电话机、独立卫生间；（港澳酒店的房间面积普遍较小，请不要和国内新建的酒店标准相比较）；
- 4、餐食：行程中列明的团队餐食（3早4正），早餐酒店外用（团队桌餐（餐标HKD20）：面点、稀饭、炒面等，午晚餐7菜1汤（含茶水，餐标HKD30）；特别说明：飞机餐以航机上提供为准，落地后不再另外补餐或退费；港澳地区的团队餐口味偏淡，并因为团队餐厅数量有限，用餐时可能会出现排队的情况。
- 5、景点及娱乐活动：香港海洋公园、迪士尼乐园、大屿山昂坪360、南丫岛、香港乘船夜游维多利亚港；
- 6、导游：全程领队、香港当地中文导游；
- 7、导游服务费：香港导游服务费。
- 8、保险：旅行社责任保险。

旅游费用不含

- 1、证件：有效港澳通行证及香港一次有效往返签注（工本费：140元/人）；（特别注意：客人必须确保港澳通行证有效期及香港、澳门各一次有效往返签注（如果是团队旅游“L”签必须出团前3天报给组团社制做旅游局及边防局名单），若因为证件及签注问题造成客人无法顺利出行而产生的一切损失，均由客人自行负责。）；
- 2、保险：为确保人身安全，我司强烈建议每位游客购买“旅游人身意外伤害险”，保险费用RMB30元/人，保险金额RMB30万元/人，具体赔付细则详见保险公司相关理赔条款；
- 3、燃油波动：国际油价波动引起的国际机票燃油附加费的临时上涨，上浮具体金额遵照各大航空公司的有关通知执行；
- 4、旅游期间一切私人性质的消费，如：洗衣，通讯，娱乐等，行程中未提及的其它费用；
- 5、重庆交通：重庆市区往返重庆江北机场交通费用；
- 6、按照国际惯例，小费是给服务人员服务的报酬和认可，若境外相关服务人员（酒店、餐厅等）服务出色，游客可适当给予服务小费（金额：人民币20-50元/次不等）；
- 7、因战争，台风，海啸，地震等不可抗力而引起的一切费用；
- 8、领队小费：10-20元/人/天；
- 9、若产生离境税120HKD（折合人民币90元左右），由客人自理。

其它说明

- 1、我社领队及当地导游可根据天气，交通及其它突发事件对上述行程中所列景点的游览顺序进行调整，但保证决不减少景点数量和游览时间；
- 2、旅游目的地接待社名称、联系人、联系电话请在出发前向团队领队索取。