

相信品牌的力量
我们只做唯一

普吉壹号

旗舰 斯里兰

世界十大潜水胜地
全年仅开放150天
潜水胜地
斯里兰
SINILAN
SINILAN
SINILAN

郑重承诺

指定酒店·高餐标
尊享旅程·豪华配置

全程0自费

不推夜秀

推一罚千

2晚洲际皇冠假日酒店

保证4晚全球连锁
知名国际五星

2晚诺富特集团酒店

真2店

绝无隐形店

多一罚千

斯里兰4岛连游

约会海岛

双体帆船龙目珊瑚岛

3大海鲜餐

颠覆传统团队餐

双按摩

行...的...更...有...意...义

独家 安排

双按摩

— EXCLUSIVE —

ARRANGEMENT



NO.1 佛吉水舞

宋干文化旅游景区，是泰国普吉岛最大的泼水狂欢主题活动旅游景区，在这里我们可以拜佛、浴佛、放花灯、祈福、观赏泰国民俗舞蹈，参与大型的泼水狂欢，非常震撼。



NO.2 丛林骑大象

轻松漫步于树林、沼泽中，让您轻松愉快的享受悠闲度假时光。骑大象~两个人一组，坐着聪明的小象悠游在丛林中。深刻感受大自然的气息，并观赏可爱的大象表演。让您轻松愉快享受悠闲度假时光。



NO.3 双体帆船珊瑚岛

作为泰国国家一级珊瑚保护区，其四周的海域是潜水爱好者必去之地，优质的珊瑚可以和马尔代夫媲美。一直以来都是欧美人士度假休闲的天堂。四周金发碧眼的游客仿佛让你置身地中海的海滩。海风徐徐，烦恼也随之烟消云散。

NO.4 正宗泰式按摩

泰式古法按摩是流行于泰国的一种按摩方式，以活动关节为主，无穴位之说，不同于中式按摩。手法几乎涵盖了按、摸、拉、拽、揉、捏等所有动作。泰式按摩是跪式服务，左右手交替动作，用力柔和、均匀、速度适中、顺序进行。泰式古法按摩是古代泰王招待皇家贵宾的最高礼节。



NO.5 国际人妖歌舞秀

欣赏美丽的泰国西施精彩绝伦的表演，感受浓郁的泰式风情。

NO.6 芬芳精油SPA

在普吉岛，不可错过的就是享受一次身心放松的精油SPA。在繁忙的工作中，给自己一个身心放松的机会，重新认识自己，在静谧中升华。我们的纯正泰式文化和手法，会成为您最好的选择。

斯米兰

潜水胜地

DIVING RESORT

斯米兰

SIMILAN ISLANDS

给你的潜水加点态度……



◎ Anitas Reef

不出意外，你的斯米兰船宿处女潜，基本上就在这里了。如水深度大约5到8米都是沙地，适合调整装备以及适应水下状态。无流或者横向流（南北）在潜点中间12到18米左右有一块巨大的珊瑚礁，上面有各种各样的珊瑚及海贝，也有非常多的小东西，适合练习中性浮力。



◎ Three Tree

入水深度18米左右，28米左右会有很多颜色艳丽的珊瑚海贝海绵，沙地处能找到花园鳗鱼斑点的踪迹。在大蓝水里能经常看到大鱼出没，例如金枪鱼，牛港之类。横向流居多，教练会根据队员的体力情况选择前进路线。



◎ North point

潜水点靠近9号岛，是在斯米兰群岛的最北端。面积不大，有流的时候需要顺着绳子下潜，可以沿着绳子下到25米左右，然后慢慢的在各个大石头中间来回穿梭寻找有意思的海洋生物，另外在这个潜水点18左右还有一个巨大的石头走廊，非常壮观。能看到很多小东西，章鱼、海马、海龙，还有大理石鲷等。



◎ Elephant head rock

因潜水点露出水面的石头像大象头而得名，离岛较远，流大，如水区域小，跳下船后需要尽快入水，否则容易被冲出潜水点。潜点深度介于18到30米之间，水下有些石头通道可钻来钻去，非常有趣。大蓝水处经常出现有趣的东西，在靠近30米左右深度有很大几率找到白鳍豚或黑鳍鲨。



◎ West of eden

入水点大约14米，潜水点中间有个大大的石头通道，在哪里有一只非常出名的明星原住民，一只超级大的螳螂虾。

闻名世界的潜水天堂……
迷人的海景每年吸引成千上万的游客，这里是拥有蔚蓝的大海和广阔沙滩，维持和保护这些质朴的岛屿而感到骄傲，前十名以内，泰国政府能够以他们的努力，泰国斯米兰群岛的潜水排名一向在全世界的

斯米兰

四大岛屿

FOUR ISLANDS

7th

KOU PABU 巴布岛

巴布岛是一个陆地面积相对较大的海岛，建有东方公园。岛上植被覆盖率高，有多种野生小动物在此生活，搭配着清澈湛蓝好像果冻一样的海水，俨然一副伊甸园的样子。



4th

KOU MIANG 安岛

4号安岛有着清澈见底的海水，水深约十几米，湛蓝似果冻，水下美艳珊瑚群内游走着各种可爱的小鱼，加上安静清亮的环境，犹如人间仙境，是进行浮潜活动的绝佳地点。



8th

KOU SIMILAN 斯米兰岛

8号岛拥有非常特别的岩石构造，清澈见底的海水和美丽的沙滩，岛屿附近海域比较适合初学者潜水，常常能看到海龟游过。风帆石是岛上最著名的观景点。



9th

KOU BANGRU 班古岛

班古岛位于斯米兰国际海洋公园的最北端，这里的风景独好，前后没有遮挡，在这里可以享受直面大海的乐趣，包括伟岸的海角，绝美的日落，无一不让您旅程心生感动，流连忘返。



日光浴天堂·快艇·降落伞·海底漫步

刺激娱乐项目一应俱全



畅玩珊瑚岛

丰富的水上娱乐

珊瑚岛

The Coral Island

日/光/浴/天/堂

珊瑚岛是东南亚人士最爱的日光浴天堂!同时也是感受南国魅力活力四射的热情岛屿。相信你会为他的清新美丽深深着迷,清澈湛蓝的海洋、洁白如雪的沙滩,这群热带鱼将热情等待你们的到来……





网红丛林飞跃
刺激的丛林体验

网红丛林飞跃



The Jungle Leaping

享受天空漫步，认识神猴之家，观赏大自然森林的美景

Hanuman是普吉最大的丛林飞跃溜索项目,位于查隆区附近的一片雨林中,建设在80,000平方米的热带雨林之中周围都是茂密的植被,原始森林的感觉,吸进去的都是高级的负氧离子啊~ ,漫步【天空之桥】感受惊险刺激的同时欣赏原始森林的奥秘,抵达【观景台】可以俯瞰整个Kathu区域,可以免费体验高空垂直降落滑翔(20米高度),从不同的角度观看森林,挑战自己的勇气。





人妖歌舞秀

闻名世界·华丽优雅

国际人妖歌舞秀

The Ladyboy Show

闻名遐迩·精致华丽，一定让您大呼过瘾

欣赏美轮美奂的人妖美女们在舞台上精彩表演,让你真假难辨。人妖歌舞团的节目单上有西方歌剧、中国戏曲、韩国歌舞等等,力求让来自世界各地的观众感到惊喜和亲切,表演结束后,你还可以于人妖近距离的进行拍照留念。





正宗泰式按摩

Authentic Thai massage

正宗专业 · 活动关节 · 舒缓肌肉 · 增强身体柔韧性

泰式古法按摩是流行于泰国的一种按摩方式,以活动关节为主,无穴位之说,不同于中式按摩。手法几乎涵盖了按、摸、拉、拽、揉、捏等所有动作。泰式按摩是跪式服务,左右手交替动作,用力柔和、均匀、速度适中、顺序进行。泰式古法按摩是古代泰王招待皇家贵宾的最高礼节。



美食荟萃

味蕾定制

< 舌尖上的旅行 >

海/鲜/至/上·泰/过/瘾



龙虾海鲜拼盘



炭烧海鲜BBQ

酸辣 麻辣 蒜香 甜酱



日式海鲜刺身居酒屋



网红火山排骨





佛吉水舞

AT WATERDANCE

体验宋干文化

佛吉水舞—宋干文化旅游景区,是泰国普吉岛最大的泼水狂欢主题活动旅游景区,在这里我们可以拜佛、浴佛、放花灯,观赏泰国的民俗舞蹈,参与大型的泼水狂欢,非常震撼。



特别安排



泼水衣服 (免费)

衣物保管 (免费)

放花灯 (免费)

普吉岛最大的泼水广场，体验宋干文化，参加泼水狂欢





泰国皇雀航空

The Nok Air

均使用1.5年新飞机执飞 · 舒适安全 · 颜值高

皇雀航空是由泰国国际航空投资成立的航空公司。
“NOK”在泰语里是“飞鸟”的意思，所以有时候也通俗的翻译为飞鸟航空，或泰鸟航空。皇雀航空以萌萌的“小鸟”涂装出名，被称为颜值最高的飞机航班。





Ctrip 携程 品牌 推荐
**洲际皇冠假日
 海滩度假酒店**

(IHG) 洲际酒店集团 InterContinental Hotels Group PLC 全球国际集团旗下酒店

**海边
 品牌国五**

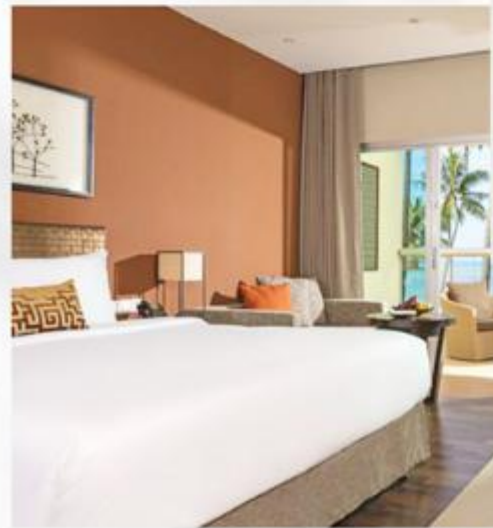
CROWNE PLAZA PHUKET PANWA BEACH

**洲际皇冠假日海滩
 度假酒店**

指定入住

HOTEL INTRODDUCTION

座落于普吉岛东南，四周景色宜人，白沙绿水，椰树环绕，攀瓦海滩就位于度假村不远处，步行前往一览安达曼海的瑰丽与平静。度假村的地理位置相当隐蔽，距离普吉镇只有16分钟车程。酒店享有安达曼海的独特景观，提供带室外泳池和豪华酒廊，并且有舒适的SPA服务，此外度假村还为儿童提供了儿童乐园。阳光透过大型玻璃幕墙斜射进时尚、宽敞的客房，远处的海岛、清澈的天空、蔚蓝的大海，共天一色。客房配有有线电视、音响等家庭影院设配。你可以前往度假村的户外游泳池内游泳或在健身房进行一场令人神清气爽的锻炼，体验大汗淋漓的快感。





Ctrip 携程 品牌 推荐
普吉岛诺富特
卡塔阿维斯塔

(Accor) 雅高酒店集团旗下诺富特 (Novotel) 全球连锁酒店

连锁
品牌国五

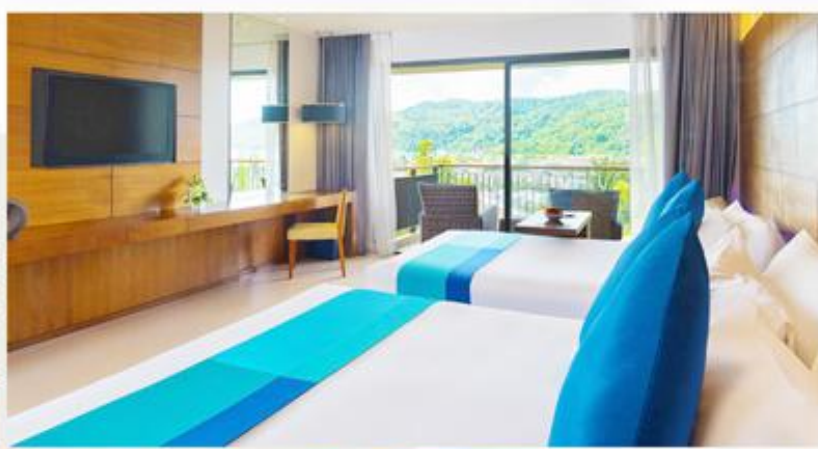
NOVOTEL AVISTA RESORT AND SPA

普吉岛诺富特
阿维斯塔酒店度假村

参考酒店

HOTEL INTRODDUCTION

普吉岛诺富特卡塔爱维斯塔度假村位于普吉岛宁静美丽的卡塔海滩，从酒店步行5分钟即能到达美丽的卡塔海滩。酒店以郁郁葱葱的绿色山岭为背景，享有大海的美景，让您置身在海岛特有的热带风情当中。客房装修精致，特别适合情侣或是夫妇出行暂住。每间客房都配有阳台，部分的客房可能到安达曼海的美丽景色，十分写意。酒店还提供泳池、池边酒吧、健身中心、SPA和游戏室等娱乐设施，让您能在酒店度过完美的一天。同时还为儿童配备了儿童乐园，孩子们也拥有自己的一片娱乐天地。





Ctrip 携程 品牌 推荐
**普吉岛诺富特
 佛基特拉酒店**

(Accor) 雅高酒店集团旗下诺富特 (Novotel) 全球连锁酒店

**连锁
 品牌国五**

NOVOTEL PHUKET PHOKEETHRA

**普吉岛诺富特
 佛基特拉酒店**

参考酒店

HOTEL INTRODDUCTION

酒店邻近多个热门旅游景点。酒店为您在客房内配备了国际长途电话、雨伞和熨衣设备，所有入住的客人均可便捷的使用。服务人员会提前为您准备好电热水壶和咖啡壶/茶壶，以满足您的饮水需求。浴室内提供拖鞋、24小时热水和吹风机，让您感受到宾至如归的享受。您可以在酒吧点上一杯，在优雅的氛围中小酌一番。酒店设有会议厅和商务中心，为旅客提供高品质的商务服务。品质保证的礼宾服务，让您真正体验宾至如归的享受。酒店会为自驾的客人提供免费停车场。





D 1	成都机场集合（第一天为集合时间）
	<p>晚上 23:00 成都国际机场集合，乘机飞往阳光、沙滩、比基尼为代表的《泰国绿珍珠》普吉国际机场；洁白的沙滩、蓝天、碧海、丛林、主题乐园让您处处充满欢乐惊喜，长久以来是欧美人士最爱的度假天堂。</p>
	<p> 住宿：普吉指定酒店</p>
	<p> 餐：无</p>
D 2	<p>成都 AIR 普吉 泰悠闲：（酒店休息 / Hanuman World 丛林飞跃 / 天空之桥/ 骑大象 / 国粹人妖歌舞表演） 参考航班 成都→普吉 DD3141 0250 起飞/0550 抵达</p>
	<p>各位贵宾睡到自然醒，一扫昨夜的疲惫（友情提示：酒店自助早餐开放时间 07:30 - 10:00），享受酒店的各项设施。乘车前往东南亚热带原始森林【Hanuman World 丛林飞跃】体验【丛林漫步云端】（游览时间不低于 90 分钟），Hanuman 是普吉最大的丛林飞跃溜索项目，位于查隆区附近的一片雨林中，建设在 80,000 平方米的热带雨林之中周围都是茂密的植被，原始森林的感觉，吸进去的都是高级的负氧离子啊~，漫步【天空之桥】感受惊险刺激的同时欣赏原始森林的奥秘，抵达【观景台】可以俯瞰整个 Kathu 区域，可以免费体验高空垂直降落滑翔（20 米高度），从不同的角度观看森林，挑战自己的勇气。也可自费参加 Hanuman world 另外 4 条滑翔线，分别为：滑道（ROLLER ZIPLINE）、30 站点（30 PLATFORMS），16 站点（16 PLATFORMS）7 站点（7 PLATFORMS），在挑战项目之前，专业教练为您精心准备穿飞索道装备，教练会手把手教导，进行简单的培训，整个全程很安全。戴装完毕之后跟着教练一起去体验漫步云端，慢慢地放松身体张开双手，感觉就像小鸟一样自由自在地飞翔，尽情地呼吸着森林里清新的空气。在丛林中享受天空漫步，认识神猴之家，观赏大自然森林的美景。每一次挑战结束，是不是越来越佩服自己，越来越喜欢自己了呢。</p>





前往【**大象风情园**】（游览时间不低于 30 分钟）：【**骑大象**】（温馨提示：请提前准备 20 铢/人的小费，交于驯大象的工作人员），丛林骑象以原始树林闻名，在大象背上进行丛林旅行，延途大象每一步都惊险刺激，却无损地行进的速度，豪迈的形象充分彰显，景观令人如置身画中。


随后前往观看【**国际人妖歌舞表演**】(约 60 分钟)。在这里你可以领略泰国最顶级的人妖表演，“绝色天香”，美不胜收。人妖表演以各国民族舞蹈和代表歌曲为主，民族风，摇滚风，豪放派，婉约派，应有尽有。让您大开眼界！看看那些比女人还要女人的人妖们，风情万种令人难忘表演。后返回酒店。




温馨提示：

大象公园游览期间请注意听从工作人员的安排，与动物保持安全距离，以免发生意外伤害。

友情提醒：人妖合照需个人支付合影小费。

 **住宿：普吉指定酒店**

 **餐食：早 / 酒店内 午：丛林自助餐 晚：网红火山排骨桌餐**

D 3 约会海岛：（快艇出海斯米兰群岛 / 4 岛连游 / 畅快浮潜 / 芬芳精油 SPA）

酒店享用早餐后，我们将前往码头，【**乘快艇**】前往【**SIMILAN 斯米兰群岛**】，9 个岛中我们挑选了其中【**最美丽的 4 个岛**】分别用整天去完成，让您尽情的游泳与浮潜。同时可以有充足的时间在银白色的沙滩上自由活动。斯米兰岛的



美丽是无法用言辞来形容的，只有您的亲身体验，才能感受它的独特魅力。首先我们参观其中最美丽的【**4 号安岛(Koh Miang)**】（不低于 30 分钟），这里大片坚固的珊瑚礁高度逐渐地降低到大概 30-40 米，由于海水深度的增加，这个位置被沙子所代替了。在这些岛屿周围形成的旋涡状的、营养丰富的水域有着大量色彩艳丽的热带鱼，在这些水域观赏到巨大鱼儿的机会是很少的，但是在这你也许会偶然碰到美洲豹鲨鱼，甚至鲸鱼。这里有二十多处合格的潜水点，有许多已发展起来拥有自己的国际声誉。乘快艇往斯米兰群岛的标志性岛屿【**8 号斯米兰岛(Koh**





Similan)】 (不低于 30 分钟), 8 号斯米兰岛上的象头岩(Elephant Head)可能是这群岛屿中最著名的潜水地带, 这里是以伸出海面到斯米兰岛西南角的、形状不规则的岩石而命名的。您可以漫步洁白的沙滩, 也可以跟随队伍登上斯米兰群岛的至高点, 观赏绝美的海景风光, 于岛上享用午餐后, 我们继而前往著名的**【7 号巴布岛 koh pabu】** (不低于 30 分钟), 这里的**【仙境礁(Fantasy Reef)】**, 是适合于勘探大量水下岩石形成的受欢迎的地点, 同时在这也能碰到一些活的发光物体。我们可以在这里进行**【浮潜】**, 一览海底世界丰富的鱼群, 及五彩缤纷的珊瑚, 之后前往**【9 号班古岛(Koh Bangru)】** (不低于 30 分钟) 上的**【圣诞角(Christmas Point)】**, 这里是以系列蜿蜒迷人的海湾而得名, 多彩成群的蓝鳍鲷, 金枪鱼穿梭其中, 潜水爱好者您不妨体验畅游其中的乐趣。之后我们将带着愉快的心情返回酒店休息。



(备注: 斯米兰岛一日游行程前后顺序根据涨潮、退潮、人流船家来安排, 所有景点都会走到。)

随后享受精心安排的**【泰式芬芳精油 SPA】** (不低于 60 分钟), 舒筋活骨, 消除疲劳, 给您带来充分体验身、心放松之旅。消除一天的出海辛劳! **【特别提示: 泰式精油 SPA 需个人支付服务小费。】**

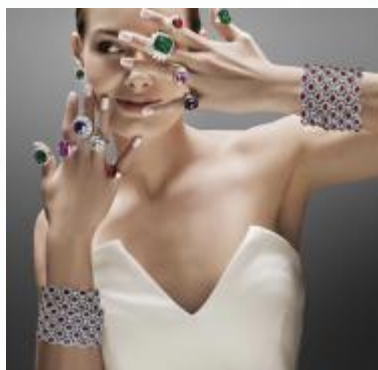
温馨提示:

1. 乘坐快艇为涉水旅游项目, 上下快艇请注意安全, 穿好防滑鞋及救生衣, 不要抓缆绳, 远离螺旋桨。快艇开动过程中请不要起身走动, 尽量坐快艇尾部, 未成年人、老人及身体纤弱者绝对不能乘坐快艇前区, 乘坐快艇时请抓好固定支撑物。请看管好未成年人, 手机相机等电子器材请做好防水工作。乘坐过程中时请听从船工, 导游及领队的安排和安全警示, 将头手放置于安全范围内防止意外伤害。
2. 出海请注意自身安全, 年满 65 岁老年人及患有高血压、心脏衰弱、癫痫、刚动完手术、孕妇等恕不适合参加出海行程。

📍住宿: 普吉指定酒店

🍽️餐食: 早 / 酒店内 午: 离岛风味餐 晚: 海鲜 BBQ 自助餐 (虾、蟹 无限量)

D4 泰轻松: (珠宝中心/双体帆船出海龙目珍珠珊瑚岛 / 正宗泰式手法按摩/ 青蛙夜市)



早餐后早餐后前往参观泰国宝石占世界宝石业百分之四十, 也是世界前五大宝石出产国之一, 推荐最壮观的**【珍宝苑-珠宝展示中心】** 让您大开眼界。拥有国际公信力 ISO, TGJTA, TAT 三大机构认证的珠宝平台以及泰国公平交易委员会的监督, 选购宝石, 黄金和珠宝, 银器, 皮革, 纪念品及礼品等。然后码头搭乘**【双体帆船】** 来到安达曼海域渡假**【龙目珍珠珊瑚岛】**, 它是欧美人士最爱日光浴的天堂, 全国独家代理首次呈现给你! 早餐后, 乘车前往码头, 乘坐快艇前往**【珍珠岛】** (含往返船程不低于 180 分钟)。珍珠岛岛上其他付费的娱乐活动供游客自主选择参加,

与旅行社无关。



随后享受精心安排的【**泰式正宗手法按摩**】(不低于 60 分钟)，舒筋活骨，消除疲劳，给您带来充分体验身、心放松之旅。消除一天的出海辛劳！【特别提示：泰式按摩需个人支付服务小费。】



而后前往普吉当地人常去的【**青蛙夜市**】(游览时间不低于 90 分钟)，普吉青蛙夜市可谓普吉最热闹的市集之一，有上百种食品和服饰的小摊档，游客能在这里找到便宜的当地商品和手工精品。由于前来光顾的一般都是当地人，因此商品的价格一般都比较便宜。市集内有各种熟食摊档，游客可以一边品尝小吃一边选购商品。普吉青蛙夜市可以说是当地一个性价比非常高的购物景点，因此前来买便宜货的当地人络绎不绝。在这里，你可以感受一下普吉当地人的传统夜市，临街小酒吧，各类特色小吃、果汁饮料，各种精美服饰、鞋帽，琳琅满目，物美价廉，任君挑选。结束后回酒店休息。

温馨提示：

水上娱乐活动均有一定的风险性，请根据自身情况选择参加，身体状况欠佳及有不适合该类项目的疾病患者严谨参加任何水上娱乐活动。潜水过程中务必穿戴救生衣及必备的潜水设施，请远离快艇螺旋桨和珊瑚礁等危险地带防止划伤撞伤。

 **住宿：普吉指定酒店**

 **早餐：酒店自助餐** **午餐：阿金泰国际自助餐** **晚餐：夜市自理**

D 5 普吉（卧佛寺 / 乳胶店/佛吉水舞‘泼水湿身’主题乐园）

早餐后，前往泰国著名的【**卧佛寺**】(游览时间不低于 60 分钟) 膜拜，为亲人祈福，佛像前后左右有四副面孔，分别代表慈、悲、喜、舍四种梵心。神像摆放在工艺精细的花岗岩神龛内，正襟危坐，全身金碧辉煌。四面佛的四面顺时针方向第一面求平安、第二面求事业、第三面求爱情婚姻、第四面求金钱。烧一套香烛，插一小束花在佛前，据说是很灵的。寺庙架构独具风格，色彩鲜艳，建造精致，庙中香火旺盛，供奉着倍受崇敬的高僧塑像。





	<p>参加参观【乳胶制品展示中心】，体验乳胶床上用品，乳胶制品，皮具制品。然后乘车前往【佛吉水舞狂欢 FUJI】（游览时间不低于 30 分钟），普吉最大的泼水广场，体验泼水节“宋干文化”，参加泼水狂欢 PATRY。庆祝活动极为丰富多采，大致有五项内容，即浴佛、堆沙、放生、庆祝游行、泼水。最受尊敬的佛像——帕辛佛（Sihing）将被展出，会有上千佛教弟子向他泼水。</p>  <p>温馨提示：1. 前往四面佛参拜请脱鞋入内，并请保持安静不要喧哗。</p>
	<p> 住宿：普吉指定酒店</p>
	<p> 早餐：酒店自助餐 午餐：龙虾海鲜大拼盘 晚餐：白金谷日式料理</p>
D 6	普吉岛 AIR 成都（KINGPOWER 国际免税店自由活动，自由活动期间无车、无导游领队）
	<p>早上自由活动，于指定时间集合，前往【KINGPOWER 国际免税店】（游览时间不低于 120 分钟）。泰国王权免税店隶属于泰国王权国际集团旗下，汇聚众多世界时尚热销品牌，购物空间优雅舒适，也是泰国主流免税店。KingPower 提供了大量的优质产品以满足每位旅客的需求，包括酒类、烟草、香水、化妆品、糖果、手表、钢笔、打火机、时装服饰及珠宝首饰。结束之后驱车前往普吉国际机场。</p>  <p>友情提醒：自由活动期间，请客人务必保管好财物，注意个人安全！ 在规定时间内集合前往机场换取登机牌！结束愉快的旅程！</p>
	<p> 住宿：无</p>
	<p> 早餐：酒店自助餐 午餐：kingpower 自助餐 晚餐：自理</p>

备 注

- ★行程、航班如有变更我公司将及时通知游客，境外接待社在景点不变的情况下，在提前告知游客情况下作出相应调整
- ★受操作及预定等诸多因素影响，行程内标注的酒店，餐厅将会在不降低标准情况下有所调整，具体以出团通知或导游安排为准
- ★涉及快艇，游船出海的项目均可能受天气因素制约变更或取消，如因此取消产生的景点未走完，我公司不承担赔偿责任
- ★泰国海关只允许每人带 1 条烟（200 支）、1 瓶酒（1 公升），超带者会被严罚，旅行社无法帮忙解决，切记！

游 客 承 诺



本人完全清楚行程的全部内容，认同产品的各项服务接待标准，承诺遵守《中华人民共和国旅游法》和目的地国家的法律，严格按照旅游行程和合同签署内容文明旅游，做文明的中国游客。

此行程单签章后作为《出境旅游组团合同》的组成部分，本人代表同行_____人认可以上内容。

旅游者：_____

年____月____日

费用包含

1. 全程国际航班机票及税费；
2. 普吉指定酒店住宿，双人标准间或者大床房【注：房型旅行社仅能代向酒店提出要求（无法保证）。有可能因为现有住房的客人继续延住或其他原因，而无法达到订房之旅客要求的房型，入住时可能会有变动。请以办理入住时酒店之安排为准】；
3. 行程中所列餐食（自由活动期间餐费自理、如遇飞机上用餐则不另外安排）；
4. 当地空调旅游用车；
5. 行程内所列景点；
6. 当地中文导游；
7. 旅游意外保险，旅行社责任保险；

费用不含

1. 护照费；
2. 泰国旅游落地签签证费【**免费中**】（不含 50RMB-100RMB 办理小费）以泰国海关实际收取为准；如若客人出发前需要提前办理好泰国旅游签证【至少提前 7 个工作日提交签证资料】

温馨提示：应泰国政府要求 2017 年 9 月 1 日起团期，客人需要支付泰国导游司机服务费 20 元/人/天或对应的 100 泰铢/人/天（6 天 5 晚团期费用按 5 晚计算，依次类推），此为必须支付的费用（请现付导游），望理解。

小孩（2-12 岁）不占床不含早，酒店前台自付早餐费，敬请谅解！不是不吃就不付，酒店要收取早餐费，客人就需要付，酒店规定，与旅行社无关，请理解。

3. 签证资料：护照原件（须 7 个月以上有效期及三页以上签证空白页，半年内 2 张 2 寸白底彩照）
4. 小孩（2-12 岁）不占床不含早，请客人根据各酒店的规定现付，费用自理。（依据国际惯例入住酒店时，小孩并不是不吃就不付早餐费，需要按照境外酒店规定，酒店前台现付小孩早餐费）
5. 境外个人消费；
6. 境外自由活动期间的餐费；



8. 航空保险

9. 国外礼貌性的小费，如服务生小费、房间床头小费、按摩小费、人妖照相小费、泛舟船家及服务员工小费等。

9. 若客人自行脱团不按合同行程参加，则需补脱团费 1500 元/人/天。

酒店 / 行程 特别 说明

● 东南亚酒店没有官方公布的星级标准，没有挂星制度。行程中所标明的星级标准为当地行业参考标准，普遍比国内略差一点。

● 任何非官方网站所公布的酒店星级档次，是属于该网站自己的评估标准，不代表该酒店的真实档次或星级。

● 以上行程为参考行程，我社保留因航班、交通、签证等原因而导致行程变化，而对出团日期、线路等做适当调整的权利。

行程所用 合约 酒店 列表

关于酒店：（东南亚酒店无挂星制度，行程参考酒店**标准以携程、Agoda、Booking 等权威网站用户评定星级为准**，因条件有限，如遇参考酒店房满，恕不保证房型，仅安排星级同级酒店）

普吉 5 晚指定酒店住宿含早（由于航班时间为晚上 22:30-01:30，因当地酒店入住时间为下午 14:00，为保障游客能在第一时间入住酒店休息，所有第一天的房间都是为游客预订好并提前付清所有费用，产品价格为打包价，一概不予退还。如遇房满，我社将会为客人更换同级同质合约酒店，各酒店装修风格地理位置等或有不同，如与旅客预期不一，我社深表歉意，敬请谅解。

如遇连续假期、旺季或行程中酒店满房期间，则以同等级酒店代替，造成不便、敬请谅解

普吉岛【诺富特集团】参考酒店

【如遇旺季节假日或会议期间以下酒店满房则换为同等级酒店入住，带来不便请见谅！】

普吉岛 卡特阿维斯塔诺富特酒店度假村 Novotel Phuket Kata Avista Resort and Spa

<https://www.novotel-phuket-kata-avista.com/>

普吉镇 诺富特佛基特拉酒店 Novotel Phuket Phokeethra <https://www.novotel-phuket-phokeethra.com/>

普吉岛 诺富特度假村 Novotel Phuket Resort Phuके

普吉岛指定入住【连锁品牌海边国际五钻】参考酒店

皇冠假日普吉岛攀瓦角海滩度假酒店 Crowne Plaza Phuket Panwa Beach

普吉岛【网评四钻】参考酒店

普吉岛 帕果设计酒店 The Pago Design Hotel Phuket

The Par Phuket 普吉岛 帕尔酒店 <http://www.theparphuket.com/cn/index.php>



Grand Supicha Hotel 苏皮查城市大酒店 <http://www.grandsupichacityhotel.com/>

Impress Resort (印象度假酒店) <http://www.impressresort.com/>

Tinidee Golf Resort Phuket <https://tinideephuket.com/>

安潘达普吉岛酒店 At Panta Phuket

普吉岛提尼迪高尔夫度假村 Tinidee Golf Resort at Phuket

泰晤士泳池度假酒店 The Thames pool

普吉岛塔拉瓦莱度假酒店 Tharawalai Resort Phuket

奈扬绿意公寓 The Touch Green, Naiyang

普吉岛机场酒店 Airport Resort &Spa

行程附件

亲爱的贵宾：

欢迎报名泰国普吉岛，首先预祝您有一次愉快的普吉之行。为了您的人生以及财产安全，现做出以下提醒：

贵重物品（现金、护照、手机、照相机、笔记本电脑、或者个人贵重物品等）请随身携带切勿离手或者寄放在住宿饭店的保险箱内，绝不可放在车子或房间内或餐桌上等，如有遗失请旅客自行负责。财不露白！切勿在公共场所露财，以防窃贼。住宿饭店请先观察紧急出口所在，若是饭店警报铃响时，请勿慌张，并请由紧急出口迅速离开，歇息时请加扣房间内的安全锁。对陌生人也不要乱开房门。请勿将衣物披挂在房间内的灯上，也请勿在床上吸烟，烟蒂请勿乱丢，以免不慎造成火灾刑责或者饭店物品损坏而要求住客赔偿。

贵重物品（现金、护照、手机、照相机、笔记本电脑或者个人贵重物品等）在旅游期间如有遗失或者损坏，请游客自行负责。搭乘船只或者从事水上活动时，请务必穿救生衣，船只行走时请勿走动，请勿将手脚放置船边以免受伤，海边戏水切勿超过安全警戒线的范围。

我司再三声明：只有您最了解自己的身体状况，如孕妇、心脏病患者、高龄者、幼龄者、高低血压病患者、骨质疏松者、任何不适合剧烈运动者及病患者，绝不适合参加任何水上活动浮潜或不适合您个人体质之其他剧烈、刺激性的活动。如旅客隐瞒个人疾病或坚持参加任何不适的活动，导致意外发生，旅客必须自行承担一切责任和后果。

酒店的游泳池如时间未开放及无救生人员在现场，请勿擅自进入游泳池内，如有意外发生请自行负责。

团体活动时，请勿擅自离队。如有需要单独离队时，务必征询当团领队同意，并且签署个人离队切结书交给当团领队保存。（离队时如发生任何意外，一切后果请自行负责），离团期间请务必留意自身一切安全。

泰国因季节性关系，难免客人到泰国后有水土不服偶尔腹泻的情状。请尽量避免食用生冷食物，牛奶，椰子，冰块等。

如有腹泻请尽快告知当团领队或导游，请不要擅自乱用药物。

与野生动物合影时，请勿拨动动物皮毛，听从驯兽师的指示，以免发生意外。

如在旅游过程中有意外受伤，请立即通知领队及导游，我们马上报意外保险，切勿隐瞒，导致病情加重，贻误治疗时间和报险时间。



如遇不可抗力因素，如航空管制，机械故障，地勤控制、跑道维修、天气原因等造成航班延误，不在旅行社赔偿范围之内，由航空公司负责处理，仅对当天的航班进行处理，对于后续损失无赔付。

行程中如因客人原因，临时取消行程中的景点，请向导游和领队签字自愿放弃。

请尊重旅游地的民风民俗，并严格遵守我国的文明礼貌行为规定，在旅游地如发生争执，请友好处理或报警处理，切勿吵架斗殴，造成严重后果者责任自负。

请务必遵守当团领队或者导游所宣布的集合时间以及地点，以及一切注意事项。万一走失请勿慌张，请速联络我司主管。感谢您的留心及注意，因为唯有您的安全与愉快才是我司衷心的期望！最后祝您旅途愉快~平平安安回家。

此行程作为合同附件，具备相同的法律效应。客人签字表示认同以上安全和行程的公约。

签约日期： 年 月 日 签约人：

泰国旅游注意事项

- 01) 中国游客赴境外旅游，需遵守所在国家和地区的法律法规、遵守出境游文明公约，体现新时代中国公民的文明素养和精神风尚。
- 02) 各国出入境卡、海关行李申报单等均可请领队协助填写。进出海关时，请听从领队指示配合团体行动，以免与团体走散，影响出入海关之时间。购物须知及免税烟酒：以观光为主，若看到喜欢或合适的物品，请速决定是否购买以免影响其他团体游客旅程时间。
- 03) 飞机上航班座位按姓氏英文字母编排，若需调整座位待起飞后再自行调整；飞机起降及用餐，座椅排背需放直；NO SMOKING 即禁止吸烟，FASTEN SEAT BELT 即系上安全带；非必要时勿随意走动，为了安全请务必遵守；
- 04) 为避免不必要之尴尬，请勿擅取酒店内和飞机上任何物品；若需留为纪念，请提出购买。
- 05) 乘坐游览车时，请注意巴士公司名称、颜色、车号，以免停车时找不到车；请保持车内整洁，旅游巴士上禁止吸烟。
- 06) 请牢记约定集合时间地点，务必准时集合上车以免影响旅游行程。旅程中若遇特殊情况而须调整，当以领队安排后通告为准。
- 07) 团队旅游客人须随团行动，如需境外中途离团，按当地接待社规定，将向客人收取离团费，离团费及当天其它剩余费用不予退还。
- 08) 国际惯例小费是服务的报酬，游客请支付导游司机基本服务费。若服务出色，游客可支付规定限额外的小费以示奖励。
- 09) 酒店住宿注意，在大厅等待分配房号和钥匙时请保持安静。标准房间二人一间为原则，若出现单男单女情况，旅行社有权采取加床措施。外出时将钥匙放置于柜台，以便同房者使用。如要求服务生提行李或房间送开水均要给相当于5-10元人民币的小费。请勿在酒店内或房间外的走廊大声喧哗，或衣冠不整地走动。退房时请在前台结清电话费、饮料费等个人消费；离开酒店外出请携带酒店名片，以防迷路时备用。客人需随身携带贵重物品，可在酒店开设免费保险箱；若遗失随身物品，保险公司很难受理赔偿事宜。



- 10) 请特别注意安全，入住酒店后要记住领队及导游房号，需要帮助时可以找到他们。另要清楚自己房间所处位置及酒店走火通道。
- 11) 东南亚酒店由于环保因素，无论星级均须自备牙刷、牙膏、拖鞋、电吹筒等生活用品；酒店一般都有游泳池，请自带泳衣等用品。
- 12) 货币可在机场、当地银行或酒店兑换，汇率因素若出现客人与当地个人或商铺兑换外币之纠纷责任自负。泰新马地区大部分旅游购物店可使用人民币及其信用卡；通讯方面，泰新马都可以使用中国全球通手提电话；泰国比北京慢一小时时差。
- 13) 泰国多中式自助餐；自助餐请切勿浪费，以免被罚款。详情查询导游或随团领队。
- 14) 泰国大皇宫对服装要求较严格，不能穿无袖上衣、短裤、拖鞋等；
- 15) 特别提醒：泰国某些自费项目不适合儿童观看，如成人秀等，届时请向领队咨询。

附加意外医疗保险金

被保险人在保险期间内遭受意外伤害，在卫生行政部门认定的二级以上医院治疗，保险公司对被保险人支出的、符合保单签发地政府基本医疗保险管理规定的、合理且必要的医疗费用，医疗费用在 100 元以上部分保险公司在意外伤害医疗保险金额限额内予以补偿。

被保险人因在保险期间内遭受意外伤害而住院医疗，至保险期间届满治疗仍未结束的，保险公司继续承担意外医疗保险金给付责任至住院结束，最长可至意外伤害发生之日起第 180 日止。

被保险人因在保险期间内遭受意外伤害而门诊治疗，每次意外事故保险公司补偿以 1200（含）元为限。

保险公司对每一被保险人所负的意外医疗保险金给付责任以意外伤害医疗保险金额为限，一次或累计给付的保险金达到意外伤害医疗保险金额时，保险公司对该被保险人的本项保险责任终止。

★泰国海关规定进入泰国的每位必须最少携带 5000 元人民币现金，否则有可能被移民局误认为打工者，将无法进入泰国。原机返回!!!

泰国海关近日严查入关违禁:每人香烟不超过 10 包(不超过 200 支),酒不超 500 毫升. 否则,没收超额部分并重罚.(10000 铢起板) (如行李里有一条烟, 随身还有半包烟, 也算违规, 将重罚.)

请各组团社务必通知参团客人，以避免产生不必要的损失。

补充协议

甲方：（旅游者）

乙方：（旅行社）

本着自愿的原则，保障旅游者和旅游经营者的合法权益，经甲乙双方协商一致，就旅游行程单以外内容签订如下补充协议

由甲方提出，经双方协商一致，在不影响其他旅游者行程安排的前提下，自愿参加由乙方安排购物点，并承诺到达目的地后自觉遵守所签订补充协议，在乙方安排购物点及双方约定停留时间内，自愿购物。乙方安排购物点应达到颁布营业标准，所销售物品无质量问题。乙方安排购物点名称，销售内容，停留时间应于行程或合同或补充协议内明确体现。



或由甲方提出，或由双方协商一致，在不影响旅游者行程安排的前提下，自愿参加行程外的旅游项目，并由乙方协助安排。乙方安排行程外的旅游项目的销售内容及价格，停留时间等信息应于行程或合同或补充协议内明确体现。

三、本协议一式二份，双方各执一份，具有同等法律效力，协议自双方签字或盖章之日起生效，至本次旅游结束甲方离开乙方安排的旅游交通工具时为止。

购物点中/英文名	购物点地址	购物点销售内容	购物点停留时间
乳胶 Modern Latex	80/2 Moo, 4Distict Vichit, Amphur Muang, Province Phuket	乳胶床上用品, 乳胶制品, 皮具制品	120 分钟
皇家珠宝中心 Gems Gallery	99/35. 888Moo 5 Chalermprakiat Rama 9 Rd., Muang Phuket 83000	宝石, 黄金和珠宝, 银器, 皮革, 纪念品及礼品	90 分钟

以上行程全文本人已细读并十分清楚条款内容，本人：

(签名) 已示同意

年

月

本协议一式二份，双方各执一份，具有同等法律效力，协议自双方签字或盖章之日起生效，至本次旅游结束甲方离开乙方安排的旅游交通工具时为止。

甲方：

乙方：

日期：

日期：