



世界十佳潜水胜地之一

全年仅开放150天

敢承诺

指定酒店 · 高餐标  
豪华配置 · 尊享旅程

潜水胜地

# 旗舰斯米兰

SIMILAN ISLAND 普吉

希尔顿版

全程**0**自费/推一罚千  
不推夜秀

只进**2**店/多一罚千  
市场唯一

{ 约会海岛 }

斯米兰4岛连游  
珍珠岛/攀牙湾

{ 饕餮盛宴 }

龙虾海鲜拼盘大餐  
海鲜自助BBQ (虾蟹无限量)

{ 奢享酒店 }

2晚国际4星酒店  
2晚网评国际五星-泳池别墅  
保证入住1晚大牌国际五星酒店  
—— 希尔顿酒店 ——

— Hilton —

国际品牌 · 奢华享受

超值  
赠送



TRAVEL  
GIFT



## NO.1 佛吉水舞

宋干文化旅游景区，是泰国普吉岛最大的泼水狂欢主题活动旅游景区，在这里我们可以拜佛、浴佛、放花灯、祈福，观赏泰国民俗舞蹈，参与大型的泼水狂欢，非常震撼！



## NO.2 丛林骑大象

轻松漫步于树林、沼泽中，让您轻松愉快享受悠闲度假时光。骑大象~两人一组，坐着聪明的小象悠游在丛林中。深刻感受大自然的气息，并观赏可爱的大象表演。让您轻松愉快享受悠闲度假时光。



## NO.3 快艇珍珠珊瑚岛

作为泰国国家一级珊瑚保护区，其四周的海域是潜水爱好者必去之地，优质的珊瑚可以和马尔代夫媲美。一直以来都是欧美人士度假休闲的天堂。四周金发碧眼的游客仿佛让你置身地中海的海滩。海风徐徐，烦恼顿时烟消云散。

## NO.4 攀牙湾

攀牙湾遍布诸多大小岛屿，怪石嶙峋，堪称“海上世界奇观”。各岛以其天然奇景而闻名遐迩，尤其是007电影《金枪客》在此拍摄而声名大噪。



## NO.5 国际人妖歌舞秀

欣赏美丽的泰国西施精彩绝伦的表演，感受浓郁的泰式风情。

## NO.6 芬芳精油SPA

在普吉岛，不可错过的就是享受一次身心放松的精油SPA。在繁忙的工作中，给自己一个身心放松的机会，重新认识自己，在静谧中升华。我们的纯正泰式文化和手法，会成为您最好的选择。

# 绝美推荐

## 斯米兰 四大岛

FOUR  
ISLANDS

### 7<sup>th</sup> KOH PABU 巴布岛

巴布岛是一个陆地面积相对较大的海岛，建有东方公园。岛上植被覆盖率高，且有多种野生小动物在此生活，搭配着清澈湛蓝好像果冻一般的海水，俨然一副伊甸园的样子。



### 4<sup>th</sup> KOH MIANG 安岛

4号安岛有着清澈见底的海水，水深约十几米，湛蓝似果冻，水下美丽珊瑚群内游走着各种可爱的小鱼，加上安静清亮的环境，犹如人间仙境，是进行浮潜活动的绝佳地点。

### 8<sup>th</sup> KOH SIMILAN 斯米兰岛

8号岛拥有非常特别的岩石构造，清澈见底的海水和美丽的沙滩，岛附近的海域比较适合初学者潜水水中，你常常能看到海龟游过。“风帆石”是岛上最著名的观景点。



### 9 KOH BANGRU 班古岛

班古岛位于斯米兰国家海洋公园的最北端，这里的风景独好，前后没有遮挡，在这里可以享受直面大海的乐趣，包括伟岸的海角，绝美的落日，无一不会让您心生感动，流连忘返。



绝美推荐

# 斯米兰 潜水胜地

DIVING  
RESORT

# 斯米兰 Similan Islands

给你的潜水加点态度.....

泰国斯米兰群岛的潜水排名一向在全世界的前十名以内，泰国政府能够以他们努力维持和保护这些质朴的岛屿而感到骄傲，这里拥有蔚蓝的大海和广阔的沙滩，迷人的海景每年吸引成千上万的游客，是闻名世界的潜水天堂。



## ◎ Anitas Reef

不出意外，你的斯米兰船宿处女潜，基本上就在这里了。入水深度大约5到8米是沙地，适合调整装备以及适应水下状态，无流或者横向流（南北）在潜点中间12到18米左右有一块巨大的珊瑚礁，上面有各种各样的珊瑚及海扇，也有非常多的小东西，适合练习中性浮力。



## ◎ Three Trees

入水深度18米左右，28米左右会有很多颜色艳丽的珊瑚海扇海绵，沙地处能找到花园鳗鱼斑点鳗的痕迹，在大蓝水里能经常看到大鱼出没，例如金枪鱼，牛港之类。横向流居多，教练会根据队员的体力情况选择前进路线。



## ◎ North point

潜点靠近9号岛，是在斯米兰群岛的最北端。面积不大，有流的时候需要顺着锚绳下潜，不然容易错过潜点，一般情况下，可以沿着绳子下到25米左右然后慢慢的在各个大石头中间来回穿梭寻找有意思的海洋生物，另外在这个潜点18米左右还有一个巨大的石头走廊，非常壮观。能看到很多小东西，章鱼、海马、海龙，还有大理石鳗等。



## ◎ Elephant head rock

因潜点露出水面的石头像大象头而得名，离岛较远，流大，入水区域小，跳下船后需要尽快入水，否则容易被冲出潜点。潜点深度介于18到30米之间，水下有些石头通道可钻来钻去，非常有趣。大蓝水处经常出现大东西经过，在靠近30米左右深度有很大几率找到白鳍鲨或黑鳍鲨。



## ◎ West of eden

入水点大约14米，潜点中间有个大大的石头通道，在那里有一只非常出名的明星原住民，一只超级大的螳螂虾。



怪石嶙峋·奇特洞穴·刺激泛舟  
好莱坞电影取景地 近距离参观白菜石



攀牙湾  
好莱坞取景地

## 攀牙湾

*Phang Nga Bay*

007岛—好莱坞取景地

攀牙湾遍布诸多大小岛屿，怪石嶙峋，堪称“海上世界奇观”。各岛以其天然奇景而闻名遐迩，尤其是007电影《金枪客》在此拍摄而声名大噪。30年前，罗杰·摩尔主演的《金枪客》在此取景，所有攀牙湾的明信片都会到刊出这张照片。



日光浴天堂 · 快艇 · 降落伞 · 海底漫步  
刺激娱乐项目一应俱全



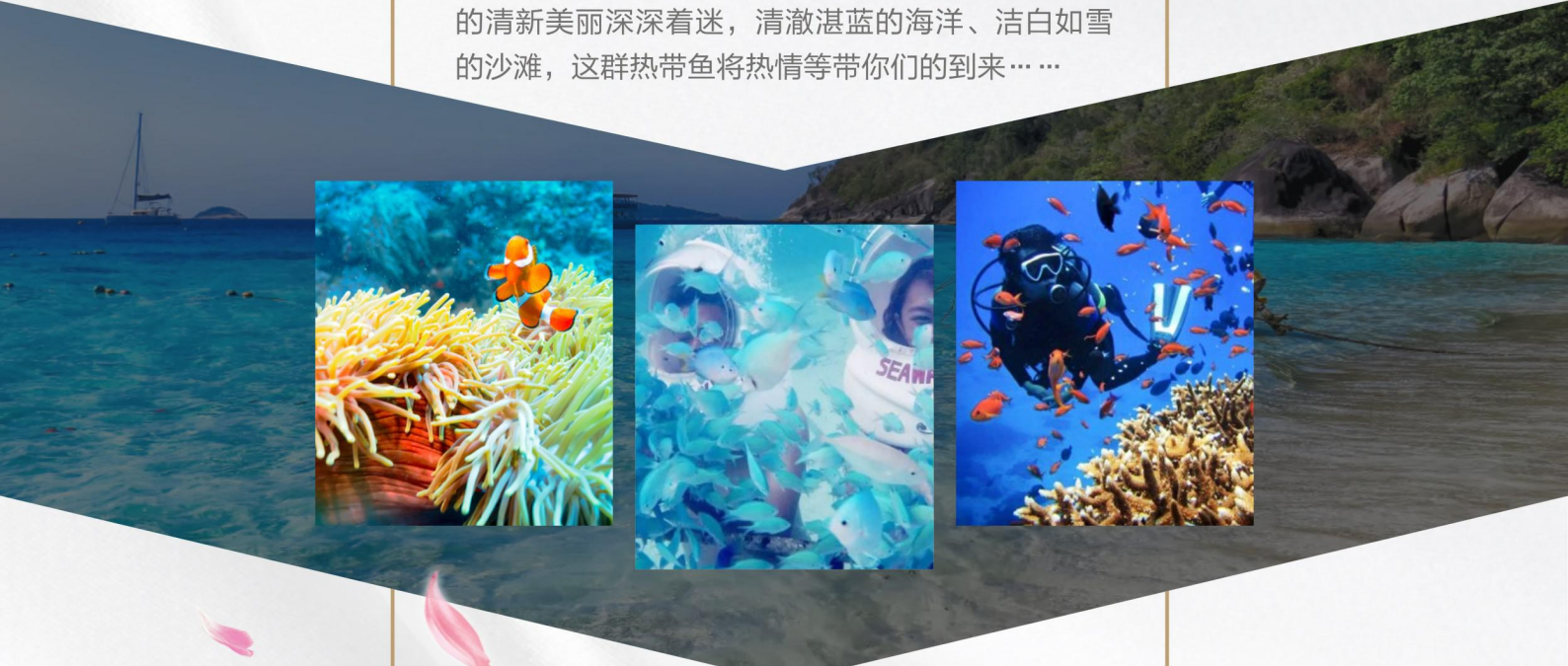
珊瑚岛  
日光浴天堂

# 珊瑚岛

*Coral Island*

## 日光浴天堂

珊瑚岛是东南亚人士最爱的日光浴天堂！同时也是感受南国魅力活力四射的热情岛屿。相信你会为它的清新美丽深深着迷，清澈湛蓝的海洋、洁白如雪的海滩，这群热带鱼将热情等带你们的到来……





*Gluttonous Feast*  
云集各色美食

龙虾海鲜桌餐  
海鲜自助BBQ（虾蟹 unlimited）  
白金谷日式料理  
阿金泰国际自助餐  
kingpower国际自助餐





# 皇雀航空

Nok Air

均使用1.5年新飞机执飞



成都直飞普吉唯一有Wifi覆盖的航班

皇雀航空是由泰国国际航空投资成立的航空公司。“Nok”在泰语里是“飞鸟”的意思，所以有时候也通俗地译为飞鸟航空或泰鸟航空，皇雀航空以萌萌的“小鸟”涂装出名，被称为颜值最高的飞机航班。





**佛吉水舞**  
AT WATERDANCE  
体验宋干文化



佛吉水舞——宋干文化旅游景区，是泰国普吉岛最大的泼水狂欢主题活动旅游景区，在这里我们可以拜佛、浴佛、放花灯、祈福，观赏泰国民俗舞蹈，参与大型的泼水狂欢，非常震撼。



**特别安排**



泼水衣服（免费）

衣物保管（免费）

放花灯（免费）

普吉岛最大的泼水广场，体验宋干文化，参加泼水狂欢





特别赠送  
精油SPA

## 南洋芳香精油SPA

*Aromatic Oil Spa*

享受皮肤的修复与滋养，彻底放松您的身心

在普吉岛，不可错过的，就是享受一次身心放松的精油SPA。原汁原味的技艺、热情的服务，是您身心放松的不二之选。给自己一个身心放松的机会，从而重新认识自己，由静谧中产生的升华。我们的纯正泰式文化和手法，会成为您在自然中恢复的催化剂。





特别安排  
人妖表演

## 国际人妖歌舞秀

### *Ladyboy Show*

闻名遐迩、精致华丽，一定让您大呼过瘾

欣赏美轮美奂的人妖美女们在舞台上精彩表演，让你真假难辨。人妖歌舞团的节目单上有西方古典歌剧、中国戏曲、韩国歌舞等等，力求让来自世界各地的观众感到惊喜和亲切，表演结束后，你还可以与人妖近距离的进行拍照留念。



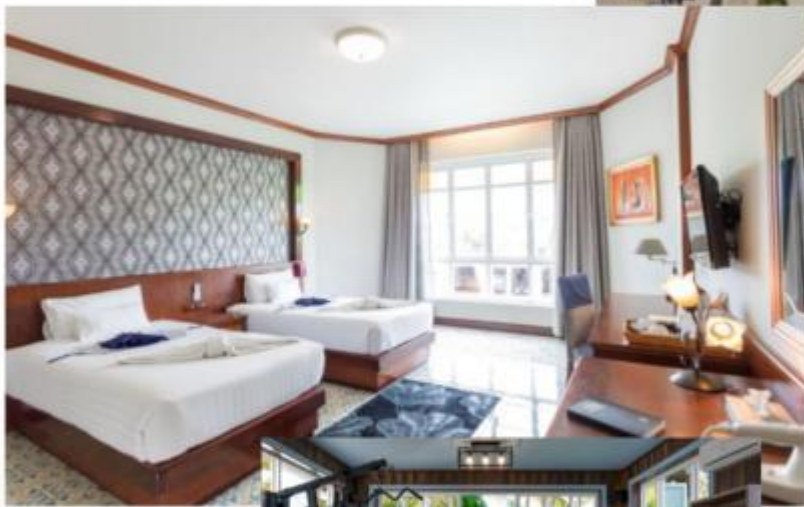


## 普吉岛埃拉旺酒店

— Erawan Hotel —

对于想要捕捉城市风采的旅客来说，埃拉旺酒店(Erawan Hotel)是一个理想的选择。从酒店出发，至普吉国际机场大约有18km远。到水果园仅需步行很短距离。去著名景点Natai Beach和360 Degree Shooting Rank，您只需搭乘出租车很方便到达。可以去酒店酒吧，舒适的环境，可供您休憩放松。酒店种类繁多的休闲设施能为每一位下榻于此的您创造多元化的休闲空间，这其中包括室外游泳池和按摩室。

国际四星参考酒店  
Reference Hotel



酒店的会议厅和商务中心提供优质服务，是众多商务旅客选择入住这里的原因。酒店设有24小时前台咨询服务，为下榻至此的您提供最贴心的行程安排。酒店为所有入住客人提供免费停车场。





# 网评五钻 别墅酒店

Reference Hotel

## 普吉岛 卡特琳娜泳池别墅

— Katerina Pool Villa Phuket —

酒店位于查龙CHSLONG，距离查龙寺（CHALONG TEMPLE）2公里，距离查龙码头（CHALONG PIER）2.2公里，距离普吉国际机场31公里。酒店内提供免费WIFI，室外游泳池，烧烤设施何餐厅，拥有免费内部私人停车场。客房均配有平板电视，部分客房提供客人放松休息区。



客人在品茶的同时可以观赏山脉或泳池景致，感受身心的放松和久违的宁静，该酒店是旅客们的优质选择。





希尔顿全球国际酒店集团旗下酒店

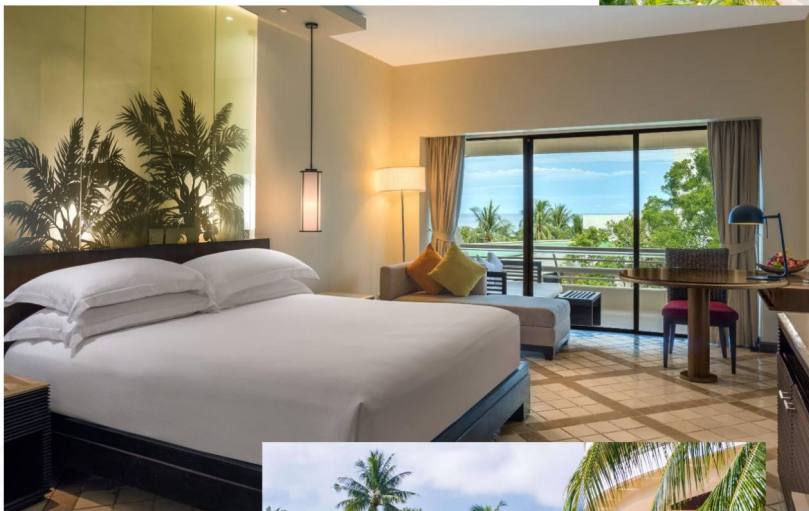
# 海边国际五星参考酒店

Reference Hotel

## 普吉岛 希尔顿温泉度假酒店

— Hilton Phuket Arcadia Resort & Spa —

酒店位于普吉岛，坐拥田园诗般的75亩地，毗邻卡伦海滩，距离普吉国际机场有45分钟。酒店坐落于茂盛的热带雨林花园之中，环绕于山脉、瀑布、金色的海滩之间，在泰国南部的酒店中拥有客房数量最多。明亮且宽敞的客房，拥有泰式风格色彩装饰，您可以在阳台上边享用饮料边俯瞰热带绿林或安达曼海。所有客房均提供收费无线网络，独立休息区与桌子。套房拥有更多空间。



洗漱用品都是美国轻奢品牌 -Peter Thomas Roth,朱莉亚·罗伯茨, 辛迪·克劳馥等明星都是此品牌的忠实拥护者。您可以在阳台上边享用饮料边俯瞰安达曼海。





# Hilton

HOTELS & RESORTS

品牌故事



## *Hilton Hotel Group* 希尔顿酒店集团

以“微笑服务”为理念，以打造“宾至如归”的奢华舒适体验为目标。遍及90个国家和地区的近5,000家酒店，包括希尔顿酒店，华尔道夫酒店，康莱德酒店，希尔顿逸林和希尔顿花园酒店等10大品牌。

希尔顿国际酒店集团，为总部设于英国的希尔顿集团公司旗下分支，拥有除美国外全球范围内“希尔顿”商标的使用权。希尔顿国际酒店集团经营管理着403间酒店，包括261间希尔顿酒店，142间面向中端市场的“斯堪的克”酒店，以及与总部设在北美的希尔顿酒店管理公司合资经营的、分布在12个国家中的18间“康拉德”酒店。它与希尔顿酒店管理公司组合的全球营销联盟，令世界范围内双方旗下酒店总数超过了2700间，其中500多间酒店共同使用希尔顿的品牌。希尔顿国际酒店集团在全球80个国家内有着逾71000名雇员。





**D 1 第一天: 成都机场集合 ( 第一天为集合时间 )**

晚上 23:00 于成都双流国际机场集合, 由专业人员为大家讲解出团注意事项, 然后准备办理乘机手续, 乘机飞往阳光、沙滩、比基尼为代表的《泰国绿珍珠》普吉国际机场; 洁白的沙滩、蓝天、碧海、丛林、主题乐园让您处处充满欢乐惊喜, 长久以来是欧美人士最爱的度假天堂。

**住宿: 普吉指定酒店**

**餐: 无**

**D 2 第二天: 成都 AIR 普吉 参考航班 成都→普吉 DD3141 0250 起飞/0550 抵达 泰悠闲: ( 酒店休息 / 攀牙湾/ 泛舟之旅/ 骑大象 )**

乘机前往普吉岛, 抵达后入住酒店休息。各位贵宾可睡到自然醒, 一扫昨夜的疲惫 ( 友情提示: 酒店自助早餐开放时间 07:30 - 10:00 ) 集合出发, 前往码头搭乘长尾船前往游览有小桂林之称的【攀牙湾】。它是由奇异迷人的石群和矗立海中的断崖岛屿所组成的, 一路乘游船观赏由石灰岩所组成的大小岛屿, 眺望游览攀牙湾因电影 007 而闻名的【占士邦 007 岛】, 沿路各类形态让你禁不住感叹大自然的神奇。而后在船上一边享受天然美丽的海岛风观, 为您营造一个属于自己的浪漫时刻与难忘回忆。抵达后参加惊险刺激的【泛舟之旅】 ( 温馨提示: 请提前准备 100 铢/艇的小费, 交于划艇工作人员 ) 观看割喉岛内部岩洞的神奇景观。泛舟结束后, 乘船返回码头『船程约 60min』



前往【大象风情园】 ( 游览时间不低于 30 分钟 ) : 【骑大象】 ( 温馨提示: 请提前准备 20 铢/人的小费, 交于训大象的工作人员 ) , 丛林骑象以原始树林闻名, 在大象背上进行丛林旅行, 延途大象每一步都惊险刺激, 却无损地行进的速度, 豪迈的形象充分彰显, 景观令人如置身画中。



**温馨提示:**

1. 大象公园游览期间请注意听从工作人员的安排, 与动物保持安全距离, 以免发生意外伤害。

2. 每位游客乘坐长尾船或乘坐快艇时, 必须穿救生衣, 不要乘坐船头, 听从导游安排, 若不按规定乘坐, 发生意外身体伤害, 旅行社只负责协助办理意外保险, 旅行社将不承担任何责任。

**住宿: 普吉指定酒店**

**餐食: 早 / 酒店内      午: 水上餐厅      晚: 泰南特色-手抓饭**



### D3 普吉：约会海岛：(快艇出海斯米兰群岛/ 4 岛连游 / 畅快浮潜 / 国际人妖歌舞表演)

酒店享用早餐后，我们将前往码头，【乘快艇】前往【SIMILAN 斯米兰群岛】，9 个岛中我们挑选了其中【最美丽的 4 个岛】分别用整天去完成，让您尽情的游泳与浮潜。同时可以有充足的时间在银白色的



沙滩上自由活动。斯米兰岛的美丽是无法用言辞来形容的，只有您的亲身体验，才能感受它的独特魅力。首先我们参观其中最美丽的【4 号安岛(Koh Miang)】(不低于 30 分钟)，这里大片坚固的珊瑚礁高度逐渐地降低到大概 30-40 米，由于海水深度的增加，这个位置被沙子所代替了。在这些岛屿周围形成的旋涡状的、营养丰富的水域有着大量色彩艳丽的热带鱼，在这些水域观赏到巨大鱼儿的机会是很少的，但是在这你也许会偶然碰到美洲豹鲨鱼，甚至鲸鱼。这里有二十多处合格的潜水点，有许多已发展起来拥有自己的国际声誉。乘快艇往斯米兰群岛的标志性岛屿【8 号斯米兰岛(Koh Similan)】(不低于 30 分



钟)，8 号斯米兰岛上的象头岩(Elephant Head)可能是这群岛屿中最著名的潜水地带，这里是以伸出海面到斯米兰岛西南角的、形状不规则的岩石而命名的。您可以漫步洁白的沙滩，也可以跟随队伍登上斯米兰群岛的至高点，观赏绝美的海景风光，于岛上享用午餐后，我们继而前往著名的【7 号巴布岛 koh pabu】(不低于 30 分钟)，这里的【仙境礁(Fantasy Reef)】是适合于

勘探大量水下岩石形成的受欢迎的地点，同时在这也能碰到一些活的发光物体。我们可以在这里进行【浮潜】，一览海底世界丰富的鱼群，及五彩缤纷的珊瑚，之后前往【9 号班古岛 (Koh Bangru)】(不低于 30 分钟)上的【圣诞角 (Christmas Point)】，这里是以系列蜿蜒迷人的海湾而得名，多彩成群的蓝鳍鲷，金枪鱼穿梭其中，潜水爱好者您不妨体验畅游其中的乐趣。之后我们将带着愉快的心情返回酒店休息。



(备注：斯米兰岛一日游行程前后顺序根据涨潮、退潮、人流船家来安排，所有景点都会走到。)

随后返回普吉观看【国际人妖歌舞表演】(约 60 分钟)。在这里你可以领略泰国最顶级的人妖表演，“绝色天香”，美不胜收。人妖表演以各国民族舞蹈和代表歌曲为主，民族风，摇滚风，豪放派，婉约派，应有尽有。让您大开眼界！看看那些比女人还要女人的人妖们，风情万种令人难忘的表演。后返回酒店。

友情提醒：人妖合照需个人支付合影小费。


温馨提示：

1.乘坐快艇为涉水旅游项目，上下快艇请注意安全，穿好防滑鞋及救生衣，不要抓缆绳，远离螺旋桨。快艇开动过程中请不要起身走动，尽量坐快艇尾部，未成年人、老人及身体纤弱者绝对不能乘坐快艇前区，乘坐快艇时请抓好固定支撑物。请看管好未成年人，手机相机等电子器材请做好防水工作。乘坐过程中时请听从船工，导游及领队的安排和安全警示，将头手放置于安全范围内防止意外伤害。

2.出海请注意自身安全，年满 65 周岁及患有高血压、心脏衰弱、癫痫、刚动完手术、孕妇等恕不适合参加出海行程。



 **住宿：普吉指定酒店**

 **餐食：早 / 酒店内      午：离岛风味餐      晚：海鲜 BBQ 自助餐（虾、蟹 无限量）**

**D 4 普吉 泰轻松：(珠宝中心/快艇出海珍珠珊瑚岛 /精油 SPA/ PHUKET 夜市)**

早餐后前往参观泰国宝石占世界宝石业百分之四十，也是世界前五大宝石出产国之一，推荐最壮观的【**珍宝苑-珠宝展示中心**】让您大开眼界。拥有国际公信力 ISO，TGJTA，TAT 三大机构认证的珠宝平台以及泰国公平交易委员会的监督，选购宝石，黄金和珠宝，银器，皮革，纪念品及礼品等。然后码头搭乘【**快艇**】来到安达曼海域度假【**珍珠珊瑚岛**】，它是欧美人士最爱日光浴的天堂，全国独家代理首次呈现给你！（含往返船程不低于 180 分钟）。珍珠岛岛上其他付费的娱乐活动供游客根据自身身体状况自愿选择参加。

随后享受精心安排的【**泰式芬芳精油 SPA**】（不低于 60 分钟），舒筋活骨，消除疲劳，给您带来充分体验身心放松之旅。消除一天的出海辛劳！【**特别提示：泰式精油 SPA 需个人支付服务小费。**】



而后前往普吉当地人常去的【**PHUKET 夜市**】（游览时间不低于 90 分钟），PHUKET 夜市可谓普吉最热闹的市集之一，有上百种食品和服饰的小摊档，游客能在这里找到便宜的当地商品和手工精品。由于前来光顾的一般都是当地人，因此商品的价格一般都比较便宜。市集内有各种熟食摊档，游客可以一边品尝小吃一边选购商品。PHUKET 夜市可以说是当地一个性价比非常高的购物景点，因此前来买便宜货的当地人络绎不绝。在这里，你可以感受一下普吉当地人的传统夜市，临街小酒吧，各类特色小吃、果汁饮料，各种精美服饰、鞋帽，琳琅满目，物美价廉，任君挑选。结束后回酒店休息。

**温馨提示：**

- 1、水上娱乐活动均有一定的风险性，请根据自身情况选择参加，身体状况欠佳及有不适合该类项目的疾病患者严禁参加任何水上娱乐活动。
- 2、潜水过程中务必穿戴救生衣及必备的潜水设施，请远离快艇螺旋桨和珊瑚礁等危险地带防止划伤撞伤。

 **住宿：普吉指定酒店**

 **早餐：酒店自助餐      午餐：阿金泰国际自助餐      晚餐：夜市自理**

**D 5 普吉 泰欢乐（卧佛寺 / 乳胶店/佛吉水舞‘泼水湿身’主题乐园）**



早餐后，前往泰国著名的【**卧佛寺**】（游览时间不低于 60 分钟）膜拜，为亲人祈福，佛像前后左右有四副面孔，分别代表慈、悲、喜、舍四种梵心。神像摆放在工艺精细的花岗岩神龛内，正襟危坐，全身金碧辉煌。四面佛的四面顺时针方向第一面求平安、第二面求事业、第三面求爱情婚姻、第四面求金钱。烧一套香烛，插一小束花在佛前，据说是很灵的。寺庙架构独具风格，色彩鲜艳，建造精致，庙中香火旺盛，供奉着倍受崇敬的高僧塑像。

参观【**乳胶制品店**】，乳胶床上用品，乳胶制品，皮具制品。然后乘车前往【**佛吉水舞狂欢 FUJI**】（游览时间不低于 30 分钟），普吉最大的泼水广场，体验泼水节“宋干文化”，参加泼水狂欢 PATRY。庆祝活动极为丰富多采，大致有五项内容，即浴佛、堆沙、放生、庆祝游行、泼水。最受尊敬的佛像——帕辛佛（Sihing）将被展出，会有上千佛教弟子向他泼水。



**温馨提示：**

1.前往四面佛参拜请脱鞋入内，并请保持安静不要喧哗。

**住宿：普吉指定酒店**

**早餐：酒店自助餐 午餐：龙虾海鲜餐 晚餐：白金谷日式料理**

**D 6 普吉岛 AIR 成都（KINGPOWER 国际免税店自由活动）**

**参考航班：DD3140 2100-0130+1**

早上自由活动，于指定时间办理退房手续。然后集合前往【**KINGPOWER 国际免税店**】（游览时间不低于 120 分钟）。泰国王权免税店隶属于泰国王权国际集团旗下，汇聚众多世界时尚热销品牌，购物空间优雅舒适，也是泰国主流免税店。KingPower 提供了大量的优质产品以满足每位旅客的需求，包括酒类、烟草、香水、化妆品、糖果、手表、钢笔、打火机、时装服饰及珠宝首饰。结束之后驱车前往普吉国际机场，办理登机手续，乘机返回成都，结束愉快的游程。



**友情提醒：自由活动期间，请客人务必保管好财物，注意个人安全！**

**住宿：温暖的家**

**早餐：酒店自助餐 午餐：kingpower 自助餐 晚餐：自理**



## 特别说明：

- ★行程、航班如有变更我公司将及时通知游客，境外接待社在景点不变的情况下，在提前告知游客情况下作出相应调整
- ★受操作及预定等诸多因素影响，行程内标注的酒店，餐厅将会在不降低标准情况下有所调整，具体以出团通知或导游安排为准
- ★涉及快艇，游船出海的项目均可能受天气因素制约变更或取消，如因此取消产生的景点未走完，我司不承担赔偿责任
- ★泰国海关只允许每人带 1 条烟（200 支）、1 瓶酒（1 公升），超带者会被严罚，旅行社无法帮忙解决，切记！

## 游客承诺

本人完全清楚以上行程的全部内容，认同产品的各项服务接待标准，承诺遵守《中华人民共和国旅游法》和目的地国家的法律，严格按照旅游行程和合同签署内容文明旅游，做文明的中国游客。

此行程单签章后作为《出境旅游组团合同》的组成部分，本人代表同行\_\_\_\_\_人认可以上内容。

旅游者：\_\_\_\_\_年\_\_\_\_月\_\_\_\_日

## 费用包含

- 1.机票：成都直飞普吉国际航班机票及税费；
- 2.酒店：普吉指定酒店住宿，双人标准间或者大床房【注：房型旅行社仅能代向酒店提出要求（无法保证）。有可能因为现有住房的客人继续延住或其他原因，而无法达到订房之旅客要求的房型，入住时可能会有变动。请以办理入住时酒店之安排为准】；
- 3.用餐：行程中所列餐食（自由活动期间餐费自理，岛上为简餐，如遇飞机上用餐则不另外安排）；
- 4.用车：当地空调旅游用车；
- 5.景点：以上行程内所列景点；
- 6.导游：当地中文导游服务；
- 7.保险：旅行社团队意外保险

## 费用不含

- 1.护照费；（请确保报名时护照为 7 个月以上有效期及 3 页以上空白页）
- 2.签证费：泰国旅游签证落地签 2000 铢/人（不含 50RMB-100RMB 小费）以泰国海关实际收取为准【落地签免费至 2019 年 4 月 30 日截止】如您需提前办好贴纸签，则至少提前 7 个工作日提供资料，收费 240 元/本，签证资料：护照原件（须 7 个月以上有效期及三页以上签证空白页，半年内 2 张 2 寸白底彩照）
- 3.导游服务费：应泰国政府要求 2017 年 9 月 1 日起团期，客人需要支付泰国导游服务 20 元/人/天或对应的 100 泰铢/人/天（6 天 5 晚团期费用按 5 晚计算，依次类推），此为必须支付的小费（请现付导游），望理解。
- 4.小孩（2-12 岁）不占床不含早，请客人根据各酒店的规定现付，费用自理。



- 5.境外个人消费；
- 6.境外自由活动期间的餐费；
- 7.航空车船意外保险
- 8.泰国为小费制国家，请支付国外礼貌性的小费，如服务生小费、房间床头小费、厕所小费、人妖照相小费、泛舟服务员小费等。
- 9.珊瑚岛水上活动为自愿参加，根据客人的身体情况及意愿自愿选择参加。
10. 若客人自行脱团不按合同行程参加，则需补脱团费 1500/人/天。

## 酒店/行程 特别说明

- 东南亚酒店没有官方公布的星级标准，没有挂星制度。行程中所标明的星级标准为当地行业参考标准，普遍比国内略差一点。行程参考酒店标准以携程、Agoda、Booking 等权威网站用户评定星级为准,因条件有限，如遇参考酒店房满，恕不保证房型，仅安排星级同级酒店)
  - 任何非官方网站所公布的酒店星级档次，是属于该网站自己的评估标准，不代表该酒店的真实档次或星级。
  - 以上行程为参考行程，我社保留因航班、交通、签证等原因而导致行程变化，对出团日期、线路等做适当调整的权利。
  - 普吉 5 晚指定酒店住宿含早（由于航班时间为晚上 22:30-01:30，因当地酒店入住时间为下午 14：00，为保障游客能在第一时间入住酒店休息，所有第一天的房间都是为游客预订好并提前付清所有费用，产品价格为打包价，一概不予退还。如遇房满，我社将会为客人更换同级同质合约酒店，各酒店装修风格地理位置等或有不同，如与旅客预期不一，我社深表歉意，敬请谅解。
  - ★泰国海关规定进入泰国的每位必须最少携带 5000 元人民币现金，否则有可能被移民局误认为打工者，将无法进入泰国，并会被遣返，费用自理！！
  - 泰国海关近日严查入关违禁:每人香烟不超过 10 包（不超过 200 支），酒不超 500 毫升.否则，没收超额部分并重罚。（10000 铢起板）（如行李里有一条烟，随身还有半包烟，也算违规，将重罚.）
- 请各组团社务必通知参团客人，以避免产生不必要的损失。

## 行程所用合约酒店列表

### 普吉岛【携程 4 钻】参考酒店列表

【如遇旺季节假日或会议期间以下酒店满房则换为同等级酒店入住，带来不便请见谅！】

普吉岛埃拉旺酒店 Erawan Hotel

塔可拉布里文化度假酒店 Takolaburi Cultural Resort

Royal Lee Resort and Spa ( 皇家李氏温泉度假酒店 )

The Par Hotel Phuket

The Pago Design Hotel Phuket

The Glory Gold Hotel

迈考拉克海滩温泉度假村 Mai Khao Lak Beach Resort and Spa

考拉棕榈盖勒瑞度假村 Palm Galleria Resort Khao Lak

安潘达普吉岛酒店 At Panta Phuket Hotel

机场温泉度假酒店 Airport Resort & Spa



普吉岛大象棕榈别墅 Elephant Palm Villas

卡通通高尔夫度假酒店 Katathong Golf and Resort

普吉岛布其塔水疗酒店 Bhukitta Hotel & Spa Phuket

### 普吉岛网评五星泳池别墅参考酒店

普吉岛卡捷琳娜泳池别墅度假酒店 (Katerina Pool Villa Resort Phuket)

阿雷卡泳池别墅 (Areeca Pool Villa)

莱斯棕榈塔拉泳池别墅 (Les Palm Tara Pool Villa) agoda

兰花别墅 The Orchid Villa

马林达别墅 Malinda Villas

阿里斯托酒店 The Aristo

普吉岛观澜湖岛高尔夫度假村 Mission Hills Phuket Golf Resort

普吉岛德瓦凯世度假酒店 Cachet Resort Dewa Phuket

### 普吉岛【品牌国际五星】参考酒店

普吉岛乐古浪悦椿度假村(Angsana Laguna Phuket Hotel)

普吉岛希尔顿温泉度假酒店 Hilton Phuket Arcadia Resort & Spa

普吉岛威斯汀酒店 The Westin Siray Bay Resort & Spa, Phuket )

皇冠假日普吉岛攀瓦角海滩度假酒店 Crowne Plaza Phuket Panwa Beach

## 行程附件

亲爱的贵宾：

欢迎报名泰国普吉岛，首先预祝您有一次愉快的普吉之行。为了您的人生以及财产安全，现做出以下提醒：

贵重物品（现金.护照.手机.照相机.笔记本电脑.或者个人贵重物品等）请随身携带切勿离手或者寄放在住宿饭店的保险箱内，绝不可放在车子或房间内或餐桌上等，如有遗失请旅客自行负责。财不露白！切勿在公共场所露财，以防窃贼。

住宿饭店请先观察紧急出口所在，若是饭店警报铃响时，请勿慌张，并请由紧急出口迅速离开，歇息时请加扣房间内的安全锁。对陌生人也不要乱开房门。请勿将衣物披挂在房间内的灯上，也请勿在床上吸烟，烟蒂请勿乱丢，以免不慎造成火灾刑责或者饭店物品损坏而要求住客赔偿。

贵重物品（现金.护照.手机.照相机.笔记本电脑或者个人贵重物品等）在旅游期间如有遗失或者损坏，请游客自行负责。

搭乘船只或者从事水上活动时，请务必穿救生衣，船只行走时请勿走动，请勿将手脚放置船边以免受伤，海边戏水切勿超过安全警戒线的范围。

我司再三声明：只有您最了解自己的身体状况，如孕妇.心脏病患者.高龄者.幼龄者.高低血压病患者.骨质疏松者.任何不适合剧烈运动者及病患者，绝不适合参加任何水上活动浮潜或不适合您个人体质之其他剧烈.刺激性的活动。如旅客隐瞒个人疾病或坚持参加任何不适的活动，导致意外发生，旅客必须自行承担一切责任和后果。

饭店的游泳池如时间未开放及无救生人员在现场，请勿擅自进入游泳池内，如有意外发生请自行负责。

团体活动时，请勿擅自离队。如有需要单独离队时，务必征询当团领队同意，并且签署个人离队切结书交给当团领队保存。（离队时如发生任何意外，一切后果请自行负责），离团期间请务必留意自身一切安全。

泰国因季节性关系，难免客人到泰国后有水土不服偶尔腹泻的情状。请尽量避免食用生冷食物，牛奶，椰子，冰块等。

如有腹泻请尽快告知当团领队或导游，请不要擅自乱用药物。



与野生动物合影时，请勿拨动物皮毛，听从驯兽师的指示，以免发生意外。

如在旅游过程中有意外受伤，请立即通知领队及导游，我们马上报意外保险，切勿隐瞒，导致病情加重，贻误治疗时间和报险时间。

如遇不可抗力因素，如航空管制，机械故障，地勤控制、跑道维修、天气原因等造成航班延误，不在旅行社赔偿范围之内，由航空公司负责处理，仅对当天的航班进行处理，对于后续损失无赔付。

行程中如因客人原因，临时取消行程中的景点，请向导游和领队签字自愿放弃。

请尊重旅游地的民风民俗，并严格遵守我国的文明礼貌行为规定，在旅游地如发生争执，请友好处理或报警处理，切勿吵架斗殴，造成严重后果者责任自负。

请务必遵守当团领队或者导游所宣布的集合时间以及地点，以及一切注意事项。万一走失请勿慌张，请速联络我司主管。

感谢您的留心及注意，因为唯有您的安全与愉快才是我司衷心的期望！最后敬祝您旅途愉快~平平安安回家。

此行程作为合同附件，具备相同的法律效应。客人签字表示认同以上安全和行程的公约。

签约日期：       年       月       日                          签约人：

## 泰国旅游注意事项

01) 中国游客赴境外旅游，需遵守所在国家地区的法律法规、遵守出境游文明公约，体现新时代中国公民的文明素养和精神风尚。

02) 各国出入境卡、海关行李申报单等均可请领队协助填写。进出海关时，请听从领队指示配合团体行动，以免与团体走散，影响出入海关之时间。购物须知及免税烟酒：以观光为主，若看到喜欢或合适的物品，请速决定是否购买以免影响其他团体游客旅程时间。

03) 飞机上航班座位按姓氏英文字母编排，如需调整座位待起飞后再自行调整；飞机起降及用餐，座椅排背需放直；NO SMOKING 即禁止吸烟，FASTEN SEAT BELT 即系上安全带；非必要勿随意走动，为了安全请务必遵守；

04) 为避免不必要之尴尬，请勿擅取酒店内和飞机上任何物品；如需留为纪念，请提出购买。

05) 乘坐游览车时，请注意巴士公司名称、颜色、车号，以免停车时找不到车；请保持车内整洁，旅游巴士上禁止吸烟。

06) 请谨记约定集合时间地点，务必准时集合上车以免影响旅游行程。行程中若遇特殊情况而须调整，当以领队安排后通告为准。

07) 团队旅游客人须随团行动，如需境外中途离团，按当地接待社规定，将向客人收取离团费，离团费及当天其它剩余费用不予退还。

08) 国际惯例小费是服务的报酬，游客请支付带领司机服务费，若服务出色，游客可支付规定限额外的小费以示奖励。

09) 酒店住宿注意，在大厅等待分配房号和钥匙时请保持安静。标准房间二人一间为原则，若出现单男单女情况，旅行社有权采取加床措施。外出时将钥匙放置于柜台，以便同房者使用。如要求服务生提行李或房间送开水均要给相当于5-10元人民币的小费。请勿在酒店内或房间外的走廊大声喧哗，或衣冠不整地走动。退房时请在前台结清电话费、饮料



费等个人消费；离开酒店外出请携带酒店名片，以防迷路时备用。客人需随身携带贵重物品，可在酒店开设免费保险箱；若遗失随身物品，保险公司很难受理赔偿事宜。

10) 请特别注意安全，入住酒店后要记住领队及导游房号，需要帮助时可以找到他们。另要清楚自己房间所处位置及酒店走火通道。

11) 东南亚酒店由于环保因素，无论星级均须自备牙刷、牙膏、拖鞋、电吹筒等生活用品；酒店一般都有游泳池，请自带泳衣等用品。

12) 货币可在机场、当地银行或酒店兑换，汇率因素若出现客人与当地个人或商铺兑换外币之纠纷责任自负。泰新马地区大部分旅游购物店可使用人民币及其信用卡；通讯方面，泰新马都可以使用中国全球通手提电话；泰国比北京慢一小时时差。

13) 泰国多中式自助餐；自助餐请切勿浪费，以免被罚款。详情查询导游或随团领队。

14) 泰国大皇宫对服装要求较严格，不能穿无袖上衣、短裤、拖鞋等；

15) 特别提醒：泰国某些自费项目不适合儿童观看，如成人秀等，届时请向领队咨询。

## 附加意外医疗保险金

被保险人在保险期间内遭受意外伤害，在卫生行政部门认定的二级以上医院治疗，保险公司对被保险人支出的、符合保单签发地政府基本医疗保险管理规定的、合理且必要的医疗费用，医疗费用在 100 元以上部分保险公司在意外伤害医疗保险金额限额内予以补偿。

被保险人因在保险期间内遭受意外伤害而住院医疗，至保险期间届满治疗仍未结束的，保险公司继续承担意外医疗保险金给付责任至住院结束，最长可至意外伤害发生之日起第 180 日止。

被保险人因在保险期间内遭受意外伤害而门诊治疗，每次意外事故保险公司补偿以 1200（含）元为限。

保险公司对每一被保险人所负的意外医疗保险金给付责任以意外伤害医疗保险金额为限，一次或累计给付的保险金达到意外伤害医疗保险金额时，保险公司对该被保险人的本项保险责任终止。

## 补充协议

甲方：（旅游者）

乙方：（旅行社）

本着自愿的原则，保障旅游者和旅游经营者的合法权益，经甲乙双方协商一致，就旅游行程单以外内容签订如下补充协议：

由甲方提出，经双方协商一致，在不影响其他旅游者行程安排的前提下，自愿参加由乙方安排购物点，并承诺到达目的地后自觉遵守所签订补充协议，在乙方安排购物点及双方约定停留时间内，自愿购物。乙方安排购物点应达到颁布营业标准，所销售物品无质量问题。乙方安排购物点名称，销售内容，停留时间应于行程或合同或补充协议内明确体现。

或由甲方提出，或由双方协商一致，在不影响旅游者行程安排的前提下，自愿参加行程外的旅游项目，并由乙方协助安排。乙方安排行程外的旅游项目的销售内容及价格，停留时间等信息应于行程或合同或补充协议内明确体现。

三、本协议一式二份，双方各执一份，具有同等法律效力，协议自双方签字或盖章之日起生效，至本次旅游结束甲方离





开乙方安排的旅游交通工具时为止。

| 购物点中/英文名                   | 购物点地址   | 购物点销售内容                   | 购物点停留时间 |
|----------------------------|---|---------------------------|---------|
| posh latex<br>普吉现代乳胶园（免税店） | 31/6 Moo 4, Chalong Muang<br>Phuket 83130, Thailand | 乳胶床上用品，乳胶制品，<br>皮具制品 泰丝制品 | 90 分钟   |
| chaofa gems<br>宝石展示中心（免税店） | 66/45 MOO.10 T.CHALONG<br>A.MUANG,PHUKET 83130      | 宝石，黄金和珠宝，银器，<br>皮革，纪念品及礼品 | 90 分钟   |

以上行程全文本人已细读并十分清楚条款内容，本人：

（签名）已示同意

年

月

本协议一式二份，双方各执一份，具有同等法律效力，协议自双方签字或盖章之日起生效，至本次旅游结束甲方离开乙方安排的旅游交通工具时为止。

甲方：

乙方：

日期：

日期：