

甜自
蜜由
出纯
发粹



纯玩定制系列

普吉 白巧克力

White Chocolate
PHUKET

★尊享体验，一网打尽★

~~白班机不熬夜~~



行程速览

第一天

专人办理登机手续， 搭乘客机前往著名渡假胜地
【普吉】

第二天

全天自由活动， 晚上可以自行前往芭东江西冷
(步行只需 5-10 分钟) (不含车导服务)

第三天

帆船出海
(珊瑚 皇帝环岛游 / 海钓之旅 / 海上浮潜) (拼车拼导)

第四天

普吉白鸟园 - Kingpower 免税店 - 沙发里骑大象
亲亲小鱼 SPA - 网红跳蚤青蛙夜市 (或周末市集) (专车专导)

第五天

全天自由活动 (不含车导服务)
只需提前一天 16:00 前即可预定自费项目
任您选择

第六天

乘车前往普吉机场办理登机及出关手续，准备乘坐
飞机返回美丽的成都



P H U K E T
白巧克力 8天5晚
2019 普吉半自由行

特色水上项目推荐

(自理)



拖曳伞

海上平台自由起落，在浩瀚无垠的天空随意翱翔，把自己融入碧海蓝天之间，融入大自然，使您烦恼尽抛，心旷神怡。

极富刺激性的海上运动。起飞前，工作人员会为你穿好降落伞，系好拖绳，拖绳和高速快艇相连，快艇启动时，你开始助跑，随着快艇加速，穿着降落伞的你会因空气阻力而升空，最高可达 20 米，降落伞在空中绽开。快艇在海上按规定航线转一圈后，回到岸边，随着艇的减速你会安全地徐徐落下。

深潜

深潜主要指的是水肺潜水，利用压缩空气瓶在水下呼吸。深潜是进入更深的海底世界，可以看到生物景色当然也比浮潜更精彩。深潜相比浮潜更加复杂，需要穿潜水的装备，还需要了解一些潜水的技巧。

置身于奇幻瑰丽的普吉岛海底，与各色鱼儿同游。与大海融为一体，感受海洋世界的奇妙之处。



网红青蛙夜市

现普吉热闹的集市了，深受当地人和自由行客人的喜爱。青蛙夜市周日不营业，不过没关系，还有普吉最大的夜市夜市最早成立的市集，周末夜市可以满足您，绝对让您边吃边买，感受普吉在地风味。



百鸟园

普吉岛百鸟园是岛上唯一的私人鸟类公园，公园内有一千多只来自亚洲、非洲和南美洲超过 100 种的鸟类。整个园区仿佛一个美丽的花园，风景优美，鸟类被饲养在最接近原生栖息地的环境中。

在这里可以观赏到色彩斑斓的金刚鹦鹉、美丽的犀鸟等品种繁多的鸟类。此外，园内还设有一个露天剧场定期进行表演，鸟儿们会展示它们非凡的才艺，算数学题、拼写单词、和训练师一起唱歌等，多才多艺。

沙发里骑大象

普吉岛“沙发里”以还原泰国乡村生活为概念，不仅可以让您领略了岛上及周边的秀丽风景，更可以让您更了解泰国南部的风土原貌。看大象表演，骑大象是您来到泰国不可错过的一项必玩的项目，骑在大象背上穿越茂密的热带雨林，欣赏沿路的风景，观赏精彩的大象表演，也可以尝试让小象给您按摩，与大象近距离接触，喂食，并可以和大象合影。还可走走兰花园，看看泰式高脚屋，使您进一步了解泰国的文化，不虚此行哦。



特色美食

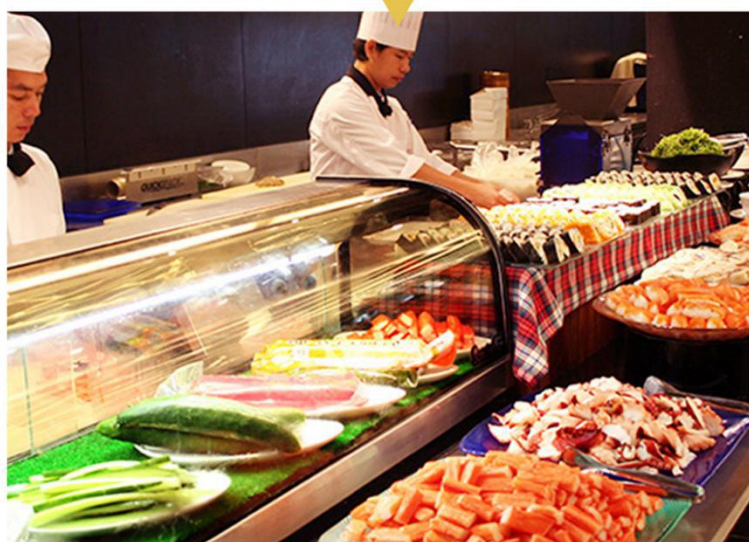


免税店国际自助餐

这绝对是泰国人气最最最旺的景点了，至少是人流量最多的地儿。

基本上每个去泰国的游客都会去 KING POWER，你在泰国的购物，是离不开去 KING POWER 的。

王权免税店的买买买 + 海鲜自助餐！边吃边买嗨个够。



参考酒店

REFER TO THE HOTEL

芭东帕拉贡温泉度假酒店

PATONG PARAGON RESORT

★★★★

PARAGON RESORT & SPA 酒店坐落在芭东海滩旁，俯瞰着安达曼海（ANDAMAN SEA）。这家四星级酒店设有一个提供全方位服务的 SPA 区和配有 SPA 池的宽敞的室外游泳池。客房配备了免费无线网络连接，部分客房可直通游泳池。

PATONG PARAGON RESORT AND SPA 酒店距离 JUNGCEYLON 购物中心和热闹的 BANGLA ROAD 路有 2 公里，距离 TRI TRANG 海滩有 4 公里。

现代化的客房配有当代泰式家具，设有一个阳台或露台，提供有线电视频道和沏茶 / 咖啡设备。连接浴室设有浴缸和独立的淋浴。

客人可以尽情享受按摩和桑拿理疗以放松紧绷的肌肉，或者在池畔酒吧放松身心。酒店还设有配备完善的健身中心，方便客人保持经常锻炼的习惯。酒店提供一台带网络连接的台式电脑，但须支付额外费用。

客人可以在 CATCH AND GRILL RESTAURANT 餐厅享用新鲜的海鲜和牛排，同时欣赏芭东海滩的景色。COFFEE HOUSE 咖啡馆全天供应泰式和欧洲菜肴，大堂酒廊（LOBBY LOUNGE）则是享用饮品或咖啡以放松身心的理想场所。

这里是芭东海滩的人气地区之一。



参考酒店

REFER TO THE HOTEL

普吉芭东山迈别墅酒店

MAI HOUSE PATONG HILL

★★★★★

AI HOUSE PATONG HILL 酒店位于通往巴东 (PATONG) 的小山上，提供现代化住宿、室外泳池、公共区免费 WIFI、成人泳池和儿童俱乐部，距离芭东海滩 (PATONG BEACH) 2.2 公里。

空调客房和套房均设有平板卫星电视、休息区和迷你吧，套房还设有用餐区，部分客房配有 SPA 浴缸。连接浴室设有淋浴、吹风机和免费洗浴用品。

MAI HOUSE PATONG HILL 酒店设有内部餐厅（供应当地和国际美食）、SPA 中心、健身室、24 小时前台和免费私人停车场。

酒店距离芭东中心（设有各类餐馆）有不到 10 分钟的车程，当地景点包括邦古拉街 (BANGLA ROAD) 的夜生活场所和 JUNGCEYLON SHOPPING CENTRE 购物中心等。酒店距离普吉岛国际机场 (PHUKET INTERNATIONAL AIRPORT) 有 1 小时车程。



成都→普吉

各位贵宾于指定时间（航班起飞前3小时），由专人办理登机手续，搭乘客机前往泰国南部有东方夏威夷美誉著名度假胜地--普吉；

去程 **参考航班** 周一、二、三、四、五、七/6天5晚 周六/6天5晚
成都-普吉 9C8757 11:10—14:20 成都-普吉 9C8757 11:30—15:00

(专车无导接机)



泰国的普吉岛是最让人喜爱的度假海岛。这里有你所需要的一切度假元素：畅快的海风，湛蓝的大海，摇曳的椰树，花枝招展的姑娘们，热情的当地居民，通宵的购物街，HIGH到爆的酒吧，饕餮的海鲜以及各种人文景观和自然风光。或许你也有这种感觉，生活在钢筋水泥和工作的重压之中，心心念念的就是穿着舒服的花衬衫，躺在能看到大海的躺椅上。抵达后专业司机导游接机，入住酒店休息。

旅游小贴士：

飞机和巴士空调较大，建议携带挡风的衣服。请出行前注意检查相关证件需要六个月以上的有效期护照，如外籍客人请带好回乡证，以免影响出入境。旅行社不能提供药物给客人，请注意携带好相关的药物：晕车、晕船、止泻、受伤或者相关疾病方面的药物。普吉岛天气炎热，旅游期间常出现客人水果饮料海鲜吃太多引起腹痛前往医院，请各位游客谨慎食用冷食和椰子。



早餐：自理 中餐：自理 晚餐：自理

酒店：普吉巴东国际帕拉贡海边酒店 交通：飞机、用车

自由活动

全天自由活动，晚上可以自行前往芭东江西冷（步行只需 5-10 分钟）（不含车导服务）



睡到自然醒，早餐时间（7:00-10:00）建议晚点用早餐。今天全天自由活动，感受度假生活，体验酒店不一样的度假气氛，您可以在度假村中享受各种设施，也可在池畔边的躺椅上，看看书、欣赏几天来的照片，听听 MP3、游游泳、做做日光浴，当个古铜美人。晚上前往【芭东江西冷】「JUNGCEYLON」位于芭东海滩的闹区中心，可谓是芭东海滩的中心地标，斜对面就是最热闹的「BANGLA WALKING STREET」芭东酒吧街。这里不仅是最热闹的核心，如果你住在芭东海滩，这里还是不可错过的物资补给点。



早餐：酒店内享用 中餐：自理 晚餐：自理
酒店：普吉巴东国际帕拉贡海边酒店 交通：无

VIP 私人游艇出 珊瑚 皇帝环岛游 - 海钓之旅 海上浮潜 (拼车拼导)



珊瑚岛 (CORAL ISLAND) 位于普吉岛东南部，距离普吉岛 9 公里。岛上除了渔村，其他许多地方均为丛林所覆盖。珊瑚岛因丰富的珊瑚群生态而得名，小岛的周围环绕着各种色彩缤纷的珊瑚礁，风光优美，是各种水上运动的最佳选择地点，随处可见很多潜水爱好者和水上降落伞爱好者，还有更多来这里享受日光浴的人们。岛上拥有普吉最全的水上项目。行程安排老少皆宜，喜欢刺激的你可以一次体验所有的水上项目，希望休闲安逸的老人家、小朋友也可以在岛上拍照片、“泡海藻”

皇帝岛：作为普吉新开发的旅游景点，皇帝岛以其精致而绝美的景色、纯净无污染的海水与沙滩、相对独立的地理位置以及奢华的配套服务得到了不少品味高雅的游客的青睐，其中尤以欧美游客为甚，而这一切绝对堪当得起“皇帝岛”这个名字。皇帝岛拥有普吉最清澈的浮潜海域以及最细软优质的白沙滩。无论你是热爱浮潜、游泳的运动一族，还是热爱拍照发朋友圈的爱美一族，皇帝岛的碧海蓝天都可以满足。

行程细节：

08:00 - 09:00 从酒店接人，具体出行时间敬请以确认函为准。

09:30 从查龙码头登船出发，前往珊瑚岛享受阳光、沙滩、和美景。

10:00 到达珊瑚岛登岛，自费玩转水上项目，面朝大海，脚踩细沙，沙滩浮潜、或者探寻岛上独特生物 - 犀鸟，海风美景好不惬意。

12:00 自由活动结束返回船上前往大皇帝岛并享用船上自助午餐。

13:00 登陆大皇帝岛，享受洁白细软的皇帝岛沙滩，自由活动，可享受自费皇帝岛深潜。

15:00 前往皇帝岛海域绝佳潜点，体验浮潜。

16:00 返程，途中在海上进行手卷线海钓。

18:30 抵达查龙码头，送您返回酒店



早餐：酒店内享用 中餐：船上自助餐 晚餐：自理

酒店：普吉巴东国际帕拉贡海边酒店 交通：用车 (拼车)

导游：船上中文导游服务

普吉百鸟园 KINGPOWER 免税店 沙发里骑大象 + 亲亲小鱼 SPA 网红跳蚤青蛙夜市 (或周末市集)

(专车专导)



酒店内享用早餐后，【普吉岛百鸟园】坐落在 12 英亩的土地，是岛上唯一的私营鸟园。公园内有一千多只来自亚洲，非洲和南美洲超过 100 种的鸟类。这些鸟类被饲养在拥有自然的瀑布的美丽花园，这里最接近他们的自然栖息地。重要的是，游客可以欣赏到迷人的鸟类在大舞台各种表演。前往安排【沙发里骑大象】以还原泰国乡村生活为概念，不仅可以让您领略了岛上及周边的秀丽风景，更可以让您更了解泰国南部的风土原貌。是您来到泰国不可错过的一项必玩的项目，骑在大象背上穿越茂密的热带雨林，欣赏沿路的风景，观赏精彩的大象表演，也可以尝试让小象给您按摩，与大象近距离接触，喂食，并可以和大象合影。

【网红跳蚤青蛙夜市 (CHILLVA MARKET)】现普吉热闹的集市了，深受当地人和自由行客人的喜爱。青蛙夜市周日不营业，不过没关系，还有普吉最大的夜市夜市最早成立的市集，周末夜市可以满足您，绝对让您边吃边买，感受普吉在地风味。

温馨提示：关于 KING POWER 或 GMS DUTY FREE，甲米进出航班只能购买泰国本地免税店直提的商品。



早餐：酒店内享用 中餐：免税店国际自助餐 晚餐：自理

酒店：普吉巴东国际帕拉贡海边酒店 交通：用车 (专车)

导游：专中文导游服务

自由活动

只需提前一天 16:00 前即可预定自费项目，任您选择。（不含车导服务）



睡到自然醒，早餐时间（7:00-10:00）建议晚点用早餐。今天全天自由活动，感受度假生活，体验酒店不一样的度假气氛，您可以在度假村中享受各种设施，也可在池畔边的躺椅上，看看书、欣赏几天来的照片，听听 MP3、游游泳、做做日光浴，当个古铜美人儿。

★★西蒙人妖秀巴东区拼车接送 +140 元；小孩 120 元 / 人

★★幻多奇乐园 +360 元 / 成人；小孩 340 元 / 人



早餐：酒店内享用

中餐：自理

晚餐：自理

酒店：普吉巴东国际帕拉贡海边酒店

交通：无

普吉→成都

自由活动

回程 **参考航班**

周一、二、三、四、五、七/6天5晚

周六/6天5晚

成都-普吉 9C8758 15:20—19:55

成都-普吉 9C8758 16:00—19:55

(专车无导接机)



早上，睡到自然醒，你可以自由安排你的时间，风景秀美的普吉岛还有更多的美丽风光供您欣赏，让您心情舒畅，根据航班时间集合，乘车前往普吉机场办理登机及出关手续，准备乘坐飞机返回美丽的成都。



早餐：自理 中餐：自理 晚餐：自理
酒店：温馨的家 交通：用车、飞机

***为了您更好的出游体验及更多的酒店享受时间,行程中可能会根据天气、路况等原因对行程景点游览顺序及住宿顺序和用餐

顺序进行相应调整。***旅行社有权根据天气情况调整行程顺序,如遇不可抗力无法出海

按照实际情况更改行程,费用不退!***

普吉巴东国际帕拉贡海边酒店 Patong Paragon Resort

酒店网址: <http://www.patongparagon.com/>

可补差价升级全程以下酒店:

芭东山迈别墅 MAI HOUSE Patong Hill

酒店网址: <https://www.maihouse.com/patonghill>

普吉岛巴东安达曼拥抱酒店 Andaman Embrace Patong Phuket

酒店网址: <http://www.andamanembrace.com/>

旺季有可能使用其他同级酒店,恕另行通知。

备注:

价格包含 5 晚国际四星/专业司机接送/行程上的景点/门票/餐/出海(拼船)

团费不含: 船家 司机 酒店房间小费, 客人费用自理。

服务标准

交通标准: 成都/普吉往返机票、税金、燃油附加费, 全程旅游观光巴士。

住宿标准: 行程所列酒店两人一房,十二岁以下儿童不占床。由导游及领队根据整团的情况统一调配,夫妻团员可以在不影响总房数的前提下尽量安排同一间房,但若全团出现单男单女的情况,导游及领队有权调配房间,保留拆分夫妻团员房间的权利,若客人坚持己见须由客人支付所增加的房费(现付酒店前台)。东南亚团队中 18 岁以下小孩不可(不含)参加指压按摩、SPA 等项目。

用餐标准: 早餐 5 顿: 酒店自助早餐,为房费包含,客人自愿不吃不退钱

正餐 2 顿: 船上自助或特色餐,茶水+水果, Kingpower 自助餐,不足十人菜量相应减少

景点门票: 行程所含景点(区)门票为第一大门票。

儿童标准: 2 岁(含)至 12 岁(不含)者,不占床位。12 岁(含)至 18 岁者视为成人,则其加占床费用,与成人享受同等标准。

备注: 东南亚团队中 18 岁以下者不可(不含)参加指压按摩、SPA 等项目,费用不退。

费用不含:

1、导游、司机服务费(服务费:20 元/人/天),全程 6 天共 100/人为必须付费;泰国旅游局规定 2017.9.1 日起,导游服务费提前单独收取,不包含在团费范畴。

- 2、护照费（客人可自行办理），泰国落地签证费及快速通关小费（约480元/人）。
- 3、旅游意外险（为了减少游客在旅途中因意外事故而产生的损失，我社诚挚的建议每位游客在出行前至少购买一份与行程匹配的“人身意外保险”，具体赔付标准参照保险公司的相关理赔条款。
- 4、国际油价波动引起的“机票燃油附加税”的临时上涨费用，超重行李托运费。
- 5、游客自行出发点至成都双流机场的往返交通费用。
- 6、旅游期间一切私人性质的消费，如：自由活动期间的交通餐费，洗衣/通讯/娱乐/私人购物等。
- 7、按照国际惯例，小费是给服务人员服务的报酬和认可，若境外相关服务人员（酒店、餐厅等）服务出色，游客可适当给予服务小费（金额20铢-100铢不等）。
- 8、因天气/海啸/地震/战争等人力不可抗因素而导致的额外费用。
- 9、行程中未罗列的其他一切费用。

特别说明

1. 签证所需资料：旅客提供真实有效的护照原件（有效期6个月以上、有足够空白页），一张2寸白底免冠彩照（近半年内）。
2. 关于飞机票：①行程内航班机位系切位包销，机票全款已支付航空公司，所有房款已经支付给酒店，游客一旦签订，机票不得改签和退票，酒店费用无法退还，费用全损。②报名时，须提供护照扫描件或复印件（信息须清晰有效），以便我社出票报关等使用。③飞机票为我社代订，因航空公司航班调整、延误、取消等意外事件，造成行程延期或取消等，由客人自行承担，本社只协助安排。④行程内航班及时间仅作参考，飞机具体的抵离时间以实际的航班情况为准。
3. 以上行程安排由于航班、签证，当地交通、天气以及其他特殊原因，游客自愿同意旅行社在不减少旅游景点不降低服务标准的情况下，对行程景点的游览顺序或住宿顺序及出团日期，以及酒店住宿顺序进行适当调整。
4. 行程内的交通、住宿、景点门票均为提前付费采购，若游客因自身原因而未能游览则视为自愿放弃，或者因天气等不可抗力因素造成游览项目调整或减少时，旅行社将不退还费用，敬请谅解。
5. 行程中如遇特殊原因而导致团队无法用餐时，领队会在抵达前提前告知游客，并按标准进行整团退餐，敬请谅解。
6. 东南亚酒店没有官方公布的星级标准，没有挂星制度。行程中所标明的星级标准为当地行业参考标准，我社以AGODA订房网客户评定星级为准。
7. 团队中出现的单男单女，一律按照拼床方式或加床处理。
8. 自由活动期间，不提供导游、领队、交通、用餐等服务，请根据自身状况及需求自行安排，注意保管好自己的证件及随身物品，贵重物品请妥善保管，注意人身安全。在此期间所发生的问题，由客人自行承担相关责任。
9. 本行程为跟团游行程，境外旅途中游客不允许脱团。脱团费800/天，不进购物店补400/站。且自由活动期间人身和财产安全后果自负，与旅行社无关。客人如不听劝阻强行脱团，所有后果客人自负，我社有权取消后续酒店用房，回程机票和行程安排并追

究客人违约责任。

10. 如因政变、罢工、水灾地震、交通意外等不可抗力因素导致行程天数及交通、餐食、住宿等相关费用的增加，本社将依照《旅游法》相关规定、按实际发生的情况向游客收取费用。

11. 因服务能力有限：①本团报名年龄为 75 岁以下，65-75 岁者须有 60 岁以下的健康亲属陪同；②患有心脏病、高血压、糖尿病、冠心病等，建议不参加本团，如强烈要求参团，请提前告知我社，并且必须有年轻健康的亲属陪同；③癌症、癫痫/小儿麻痹症，及有听力视力障碍者，身体残疾行动不便者，有精神疾病无行为控制能力者及孕妇，恕不能参团，望请谅解。如游客隐瞒参团而发生安全事故，我社不承担任何连带责任！

12. 未满 18 岁的未成年及不具备完全民事行为能力者，请法定代理人陪同出游，如代理人同意未满 18 岁的未成年及不具备完全民事行为能力者独立参团旅游的，视为其法定代理人完全理解并自愿接受合同内容及行程中的所有约定。

13. 健康说明：本次为长途旅行，请游客在报名前仔细阅读相关注意事项，在充分了解旅途辛苦和行程中医疗条件有限的前提下，确定自己身体健康状况适合参加本次旅行后方可报名参团。因个人既有病史和身体残障在旅游途中引起的疾病进一步发作和伤亡，旅行社不承担任何责任。旅行社非健康医疗专业咨询机构，无法判定游客身体健康状况是否适合参加本次旅行，游客签订了旅游合同，即视为游客已经了解本次旅行的辛苦程度和行程中医疗条件有限的前提，并征得专业医生的同意。友情说明：①身体健康状况不佳者，请咨询医生是否可以参加本次旅行，根据自身情况备好常用药和急救药品，因自身疾病而引起的后果，游客自行承担责任；②如在旅途中意外受伤，应及时告知随团导游领队或者签约门市，治疗期间的医疗费用由客人自行承担，再根据保险公司理赔相关规定进行报销。

14. 关于意见单：意见单是评定旅游接待质量的重要依据，请游客在游览行程完毕后，如实填写意见、建议或表扬内容；如有接待质量问题或是争议，请在当地及时提出，双方协商解决，协商未果，可以向有关部门提出投诉。恕不接受虚填、假填或者不填，以及逾期投诉而产生的后续争议，敬请谅解！

15. 以上行程为参考行程，我社保留因航班、交通、签证等原因而导致行程变化，而对出团日期、行程顺序等做适当调整的权利，具体情况必须如实告知客人，旅行社跟客人协商之后，得到客人同意后调整。旅行社郑重提醒游客不得参观或者参与违反我国法律、法规、社会公德和旅游目的地的相关法律、风俗习惯、宗教禁忌的项目或者活动。

16. 温馨提示：特别提醒每位游客在乘坐快艇时，必须穿救生衣，听从导游安排，若不按规定乘坐，发生意外身体伤害，旅行社只负责协助办理意外保险，旅行社将不承担任何责任。由于天气或者其他不可抗力因素导致无法正常出海时，导游会对当天行程进行临时调整

近期进入泰国海上风浪较大的季节，为保证游客出行的安全，泰国水警发出警告：55 岁以上客人不可以过海，上岛费用不退。

1. 旅游出行前准备事项：

①旅行证件：请务必携带本人护照（签证），特别是在出入境接受检查时使用，必

须随身携带，并请妥善保管。出发前，强烈建议将上述证件各复印一份连同几张护照相片放在手提包中，并记下所持护照号码，以备急用。证件一旦遗失或被偷被抢，要立即报告旅行社，并向警方报案，可拿备用的复印件迅速证明身份，同时请警方出具书面遗失证明，必要时向所在国申请出境签证并向我国驻所在国使领馆提出补办申请。

②着装：准备衣物要根据旅游当地季节的变化而定，泰国属于热带季风气候，全年分为热、雨、旱三季，年平均气温 24-30 摄氏度；请携带泳装、防晒霜、墨镜等，以便你更好的与海水进行亲密接触。

③应带物品：旅行中携带物品要少而精，不必要的重要物品尽量少带，以免造成损失。出团时请自备牙具、洗漱用品、拖鞋，因东南亚地区酒店不配备此类物品，主要是为了环保及个人卫生。雨伞、太阳镜、护肤品等日用品也请自备，在国外价格较贵。特别注意携带一些必备及常用药品（如感冒药、止泻药、晕车药等），以免身体不适。

2. 游客责任提醒：

①参加团体旅游的游客，所持护照均为自备因私护照，泰国为落地签证，出入境时如果遇到因护照引起的问题而影响行程，由此造成的一切损失（包括团费）及相关责任，均由客人自行负责。

②非中国籍护照的游客，请自备返程签证及相关一切证件，如因证件或返程签证问题无法出入境，由客人自行负责。

③团体旅游是集体活动集体出发、返回，请遵守时间，以免耽搁其他团友的游览时间。任何人不得逾期或滞留不归。

④游客不得参观或参与违反我国法律法规、社会公德和旅游目的地的相关法律、风俗习惯、宗教禁忌的项目或活动。

3. 旅游安全注意事项：

(1)【财产安全】：①出境期间尽量不要携带大量现金和贵重物品，可携带国际信用卡和银联卡。②不要把现金和贵重物品放在托运行李内，一旦行李丢失，上述物品均不在赔付范围之内，根据航空公司惯例，名牌行李箱或价格昂贵的行李被损坏或丢失，按普通箱补偿，不另价作赔偿（另上保险的除外）。也不要放在外衣口袋或易被刺破的手包中。不要把现金和贵重物品放在酒店或旅游车中，可存放在酒店总台和房间的保险箱中（须保管好凭据、钥匙并记住保险箱密码）。③如发现钱物丢失或被偷盗，如在机场遗或酒店丢失，要与相关方面交涉，可酌情报警处理，并请其出具较为详细的遗失证明。④切勿在公共场所露财，购物时也勿当众清点钞票。

(2)【观光安全】：①在拍照、摄像时注意来往车辆有否禁拍标志，不要在设有危险警示标志的地方停留。②如要参加刺激性活动项目，切忌要量力而行，有心脏病、肺病、哮喘病、高血压者切忌参与水上、高空活动。海边戏水，请勿超越安全警戒线，不熟悉水性者，不要独自下水。③参加浮潜时，请一定要穿着救生衣，接受工作人员的讲解，并于船上练习呼吸面具的使用方法，不适者请不要下水。④如有涉及到水上游玩，如游泳、托曳伞、香蕉船、甜甜圈、泛舟、海底漫步、潜水、浮游等刺激性活动时，游客须视自己身体状况而为之，心脏疾病、高低血压、孕妇、气喘病、幼童、年长者、身体状况不佳者或个人所知之疾病者，绝对不适合参加。⑤搭乘快艇或长尾船时，请一定

要穿着救生衣，并扶紧坐稳，勿任意走动，55岁以下老人及体弱者请尽量靠船尾坐，防止因风浪带来快艇颠簸而造成伤害。

(3)【住宿安全】: ①如果有人送东西到你房间，应打电话向前台证实后再打开房门。②出入房间要随时关门锁门，要保管好自己房间的钥匙。要熟悉酒店的安全通道和紧急出口等疏散标志，遇到火灾时，由紧急出口迅速离开，切勿搭乘电梯。夜间或自由活动时间外出，请告知导游领队，并三五成行，外出前至酒店前台领取酒店名片以免迷路，且特别注意安全。③到酒店的健身房和游泳池锻炼时，要注意自我保护。注意酒店游泳池开放时间，千万不可于未开放时间擅自入池，也请勿独自一人游泳，餐后请休息片刻方下水，以免抽筋。④每次退房前，请检查所携带的行李物品，特别注意证件和重要文件及存放的贵重物品，避免临时忙乱丢失。

(4)【购物安全】: 购物要谨慎，注意识别假冒伪劣商品，想好再买，避免退货麻烦。试衣试鞋时，最好请同行团友陪同和看管物品。多数国家都有购物退税，具体退税标准请咨询购物商店，索取退税支票正确填写，加盖海关章。

(5)【人身安全】: ①要远离毒品等相关违禁物品，不要在出入境时替别人携带任何行李物品。②乘车船时，勿将头手伸出窗外，上下车船时要注意来往车辆及人身安全。在乘坐船、快艇等水上交通工具时，请务必穿好救生衣。泰国车辆行车方向在左边，与中国相反，请过马路时注意往来车辆。③如果发生交通事故，不要惊慌，要采取自救和互救措施，保护事故现场，并速向领队和警方报告。如果遇到意外，应保持镇定，立即通知有关机构，包括旅行社、救援机构、保险公司等，并应保留所有单据正本，包括：交通、意外事故证明（公安交管部门出具）；诊断证明、医疗费用收据（医院或医疗机构出具）；法医鉴定证明等，日后交给保险公司索赔用。④要尊重所在国，特别是有特殊宗教习俗国家的风俗习惯，避免因言行举止不当所引发的纠纷。⑤遇到地震等自然灾害或政治动乱、战乱、突发恐怖事件或意外伤害时，要冷静处理并尽快撤离危险地区，并及时报告我国驻所在国使领馆或与国内部门联系寻求营救保护。⑥当人身安全受到威胁和伤害时，应立即向当地警方报案，取得警方的书面证明，要求警方缉拿罪犯或提供保护。⑦我们强烈建议每位游客自行购买旅游意外伤害险，但是，有以下项目不属于保险理赔范围：如因战争、武装冲突、罢工、投保前已存在的疾病、高风险活动如潜水、攀岩、蹦极等。请务必确认您所安排的旅游行程中的活动是否属于承保范围。如有疑问，应向保险公司或保险代理查询。⑧请带小孩出游的客人照看好身边的小孩以免出现走丢或受伤等意外情况，请听从导游和工作人员的相关安排，切勿擅自活动。

(6) 游客在交通、住宿、餐饮、游览观光等过程中，应当注意相关场所的各种警示、公告、须知、注意、提示等，并遵守执行。

4. 旅游目的地须知：

①泰国海关只允许每人带1条烟（200支）、1瓶酒（1公升），超带者会被严罚，旅行社无法帮忙解决，切记！

②泰国大皇宫对服装要求较严格，须穿戴整齐，不能穿无袖上衣、短裤、拖鞋等，要注意泰国礼节（可向导游咨询）。

③泰国风俗是不可随意摸别人头部的，和泰人打招呼时，用双手合掌取代握手，不

可以用脚去指人或物。

④在泰国，游客不要随意批评及谈论皇室。

⑤泰国禁赌，即使酒店房间也不能玩牌或打麻将。

⑥泰国某些项目不适合 18 岁以下儿童，如 SPA 按摩、成人秀等，届时请向导游领队咨询。

⑦电源规格：220 伏特、50HZ 双孔圆形与三孔扁形插座。

⑧泰国是习惯支付小费的国家，请尊重该国际惯例。

⑨泰国时间比北京时间晚 1 小时。

5. 中国公民出国（境）旅游文明行为指南：

中国公民，出境旅游，注重礼仪，保持尊严。讲究卫生，爱护环境；衣着得体，请勿喧哗。

尊老爱幼，助人为乐；女士优先，礼貌谦让。出行办事，遵守时间；排队有序，不越黄线。

文明住宿，不损用品；安静用餐，请勿浪费。健康娱乐，有益身心；赌博色情，坚决拒绝。

参观游览，遵守规定；习俗禁忌，切勿冒犯。遇有疑难，咨询领馆；文明出行，一路平安。

游客承诺书

1. 本人已仔细阅读并认可该行程 所含一切项目（即行程、景点、餐食、酒店、交通）等的相关描述；

2. 本人已仔细阅读并接受该行程对安全及出入境等的建议；并已知晓并认可双方责任及义务的相关信息（参见《出境旅游组团合同》）；

3. 本人承诺遵守《中华人民共和国旅游法》及旅游目的地国法律，严格按照旅游行程和合同签署内容文明旅游。

4. 该行程将作为（出境旅游组团合同）的附件部分，由本人签字认可！

游客签字：_____

_____年_____月_____

成 都 直 飞  白 班 机 不 熬 夜

P H U K E T
白巧克力 6天5晚
2019 普吉半自由行