

自在  
苏梅岛  
FREE SAMUI



CHENGDU

SAMUI (曼谷航空)

WHITE FLIGHT DIRECT FLIGHT

成都直飞苏梅岛

6天5晚半自由行

——参考行程

# C H E N G D U - S A M U I



## 行程特色

直飞上岛  
不转车 不转船



## 时间充足

可以在苏梅岛上度过  
整整 5 个白天，  
享受一个悠长而又浪漫的假期



## 轻松愉快

曼谷航空直飞苏梅岛花园机场  
免去舟车劳顿  
节省更多时间，更轻松



### D1: 成都 -- 苏梅岛 (PG832 0530-0750)

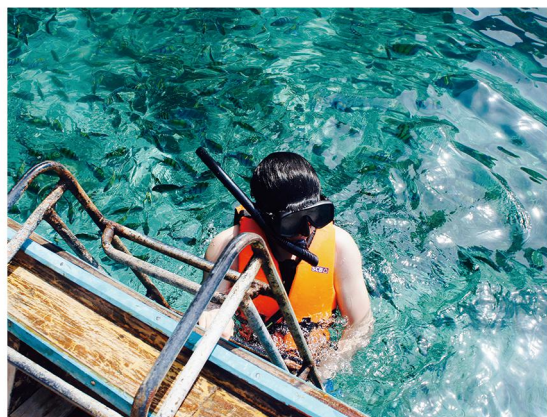
住宿：苏梅岛当地酒店

成都双流国际机场集合，准备搭乘曼谷航空飞机直飞苏梅岛。到达苏梅岛后司机将送您前往酒店入住。休息后您可以漫步海滩，相信蔚蓝的大海，金黄的沙难陪着你，定会让您感觉惬意假期的如期开始。晚上可巡游查温步行街。夜晚的苏梅海滩分外浪漫与热情。漫步沙滩数着星星看月亮，一边吃着地道的苏梅小吃，一边为朋友们挑选手信。

### D2: 苏梅岛环岛一日游

住宿：苏梅岛当地酒店

早餐后前往游览苏梅岛标志性景点【大佛寺】(30分钟)，后前往 Island safari 体验【沙发里四合一】，大象表演 + 骑大象（不含小费 50 铢 / 头大象）+ 猴子表演 + 观看泰国南部经济支柱产业橡胶的收割过程。后前往餐厅享用午餐。午餐后前往【纳蒙瀑布】(20分钟)，瀑布位于苏梅岛中心的纳蒙自然公园内，报过 1 号和 2 号两个瀑布，可欣赏到飞珠泻玉的壮观景色。后前往苏梅岛香火最旺的【真身寺】(30分钟)。前往【阿公阿母石】(30分钟)，观大自然鬼斧神工，为家人祈福。后返回酒店休息。



### D3: 涛岛、南园岛浮潜一日游

住宿：苏梅岛当地酒店

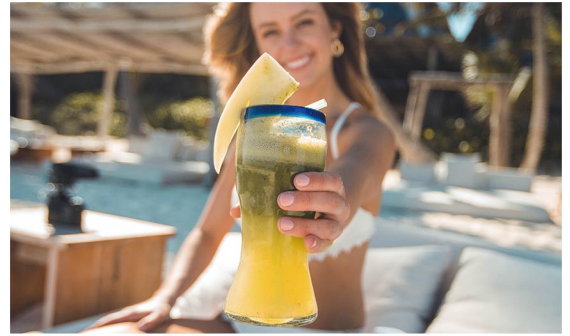
涛岛 (Koh Tao) 是泰国南部的一个小岛，属于素叻他尼府。因远眺其外型类似一只乌龟，所以此岛又被称为“龟岛”此地的珊瑚礁和海洋生物相当丰富，拥有极佳的潜水环境，是泰国最著名的潜水胜地。南园岛 (Koh Nang Yuan) 南园岛位于泰国海湾，临近苏梅岛，在涛岛西北面。南园岛由三个小岛组成，最有特色的在于他最与众不同的人字型沙滩，将三个小岛连接起来，这里的如世外桃源一样安静，赤脚走在细软狭长的沙滩上，左右两边都是海，听着低沉的逃生。

# C H E N G D U - S A M U I

## D4: 苏梅岛自由休闲（参考行程费用自理）

住宿：苏梅岛当地酒店

迎着眩丽晨光在海边看日出，换上轻便的服装，你可以自由自在的享受休闲活动：沙滩漫步，捡贝壳、沙滩阳光浴或者什么事也不做，开心地陶醉在如诗如画一般的美景中，这时候你会发现苏梅岛真美、真纯。像情人那双温软张开的手，期待着你下一次再重回她的怀抱。



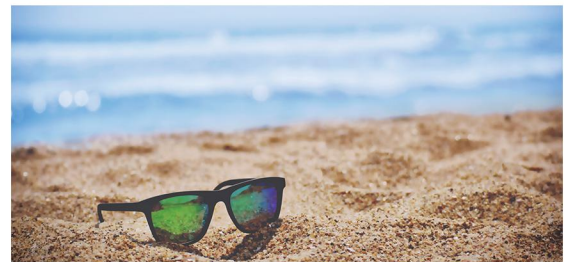
## D5: 苏梅岛自由休闲（参考行程费用自理）

住宿：苏梅岛酒店

迎着眩丽晨光在海边看日出，换上轻便的服装，你可以自由自在的享受休闲活动：沙滩漫步，捡贝壳、沙滩阳光浴或者什么事也不做，开心地陶醉在如诗如画一般的美景中，这时候你会发现苏梅岛真美、真纯。像情人那双温软张开的手，期待着你下一次再重回她的怀抱。

## D6: 苏梅岛—成都（PG831 2130-0200+1）

早上享受一个没有没有 MORNING 的早晨，中午退房（按照国际惯例退房时间为 12:00）您可以把行李寄存在酒店前台。在苏梅岛的大街小巷跟随当地人的脚步，体会苏梅岛宁静的生活。午餐后按照约定的集合时间返回酒店。司机将在酒店前台接您前往苏梅机场乘机返回成都，结束愉快的行程！



**报价包含：**往返机票、全程酒店住宿（含 5 早）、机场至酒店接送费、旅行社责任险

**报价不含：**护照费、中晚餐、旅游意外险、自费及个人消费、泰国签证费及落地签小费



# 温馨提示：

即将开始您的快乐旅程之前，我社提醒您注意以下事项：

1. 请您认真阅读《出团通知》。须提前 3 小时到机场集合，用有效证件办理登机手续，如因自身原因未按约定时间前往，产生的一切损失及相关费用由客人承担。
2. 外地客人最好提前一天到成都，以防止天气等不确定因素导致无法及时到达而耽误行程！
3. 请在通知集合时间前完成退房等相关手续！如因客人未按集合时间集合而造成无法享受接送机等服务的，我社不承担责任，此费用不退，并请客人自行解决中间交通问题！
4. 请把您的有效电话号码留下并保持手机畅通，方便与您取得联系。
5. 行李：托运行李以不超过 20 公斤，托运行李请上锁，国际航班现在要求凡是液态状的物品不能随身带上飞机，请你务必放进行李箱办理托运，液态状物品超过 100 毫升必须托运。
6. 证件：旅游期间您只须要带上您的护照。护照是您办理入住、登机、出入境的有效证件，请您务必妥善保管。
7. 海关：请注意看管好自己的行李，防止被别人掉包，不要轻易为不相识的人带行李过关，也不要让陌生人为您照看行李。回国时请勿携带违禁物品。据泰国海关最新规定，凡进入泰国的外国游客须有足够的资金证明——等值 500 美金的外汇（即 3000 人民币）。泰国海关可能随机抽查，如客人因资金证明不足被泰国移民局遣返回国，所产生的费用和后果客人自负，故请贵宾准备好相应的现金以防抽查。（详见《华西都市报》2007 年 2 月 14 日第 2 版要闻版）
8. 天气：旅游国家地处热带，目前平均气温为 30-35℃左右，请备好夏季服装、游泳装备、防晒物品、雨伞、常备药品。
9. 货币：建议你携带的货币为：人民币、银联卡、信用卡。人民币在旅游目的地的一般商店不能直接使用，一些大型商场银联信用卡，故如方便您可携带国际信用卡。在有银联标志的 ATM 机上面都可以取泰铢，并以每单为计算单位收取一定的手续费。
10. 住宿：酒店为保护环境一般不提供牙刷、拖鞋、日常洗漱用品等“6 小件”，请自行携带。个人财物请妥善保管，贵重物品可存放于酒店前台的保险箱。退房时间为 12:00。如果超过 12.00 退房酒店将会收取费用。入住时酒店一般会要求复印信用卡或收取现金作为房间押金，退房时候如果没有其他消费，房间设施无损坏，酒店将全额退还，信用卡冻结的金额要大概 7-14 天解冻。
11. 电话：在国外拨打中国电话请拨 001-86- 区号电话或者 001-86- 手机号码。例如：001+86+28+（87356377）或者 001+86+13800280805。泰国电话卡您可以在 7-11 或 family mart 便利店买到，请和店员讲要买“sim card”即可。您还要另买一张充值卡。可以按需求购买。普吉岛有 3G 网络覆盖，开通网络同电信公司有不同的方法，用 true move 举例，如果您的英文好按星号 +9000（\*9000）拨出去然后按 9 转英文，按语音提示操作就可以。还有一种方法是短信开通网络，按时间申请发短信 T1 到 9789 这个号码可以开通 20 小时，发 T2 开通 50 个小时，费用分别为 99 和 199 泰铢，按流量申请发短信 V1 到 9789 开通流量 100MB，发 V2 开通 500MB，费用分别为 99 和 199 泰铢。短信发过去以后等 15 分钟左右，开通成功了会有短信提示。如果用的是 happy/dtac 这个公司的卡按 \*104\*25\*1252339# 然后拨出去就可以开通 75MB 的手机网络，价格 99 泰铢。按 \*104\*28\*1252339# 然后拨出去就可以开通 7 天无限制的手机网络套餐，价格为 199 泰铢。套餐的价格和内容可能有变化，供您参考。
12. 早餐：一般海岛酒店房费包含两位成人早餐，如果您预订的时候儿童早餐没有预付，入住时请按酒店金额支付给酒店前台。
13. 出行：海岛出海项目较多，请做好防晒准备。有浮潜的项目请穿好救生衣，不要独自游远，要在其他人的视野范围之内。有乘坐快艇的项目，请坐稳，尽量不要乘坐船头，船头比较颠簸。快艇行驶过程中不要来回走动。泰国车辆靠左行驶，请过马路的时候注意来车方向。普吉公共交通不发达，游客出行打车为主，没有打表的出租车，可以讲价。
14. 小费：泰国是小费制国家。一般别人为您提供服务都可以给小费，比如行李员，餐厅服务员、司机、按摩师。小费一般
15. 泰铢起，spa 或按摩给的小费一般是 50-100 泰铢，小费请不要给硬币。小费是比较主观的取决于您对对方提供的服务质量的评价，如果觉得服务好就多给。